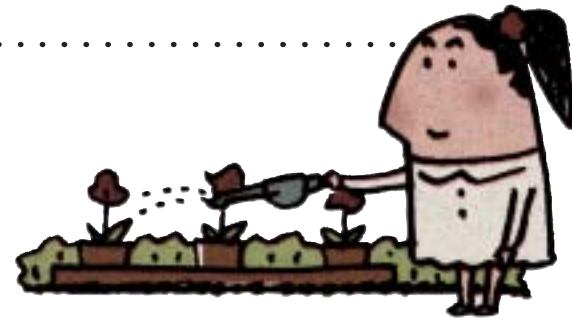




豊かな水と緑あふれる 環境の創出



うるおいあふれる水とみどりの生活空間の創出

市民1人当たりの都市公園面積を増やすため、大規模な公園や身近な公園を地域の実情や市民ニーズに対応し、適切な計画のもとに整備していきます。既存の公園についても、その機能や景観を見直し、市民に親しまれるよう再整備をはかります。

本市は山、川、海と豊かな自然環境に恵まれています。市街地のみどりについても積極的に増やしていきます。河川敷の利活用をはじめ公共施設の緑化推進、公共建築物、民間建築物の屋上緑化、壁面緑化、生垣、街路樹の整備などの促進につとめます。



パートナーシップによるみどりの保全と創出

それぞれの地域で、宅地の生垣や公園の樹木管理など市民の協力を得てみどりを守り、増やせるよう生垣補助事業や緑の里親制度、緑化アドバイザー制度の導入などの施策を展開していきます。町内会・自治会などを通じ地域ぐるみでの緑化や美化運動が推進できるような体制を築いていきます。



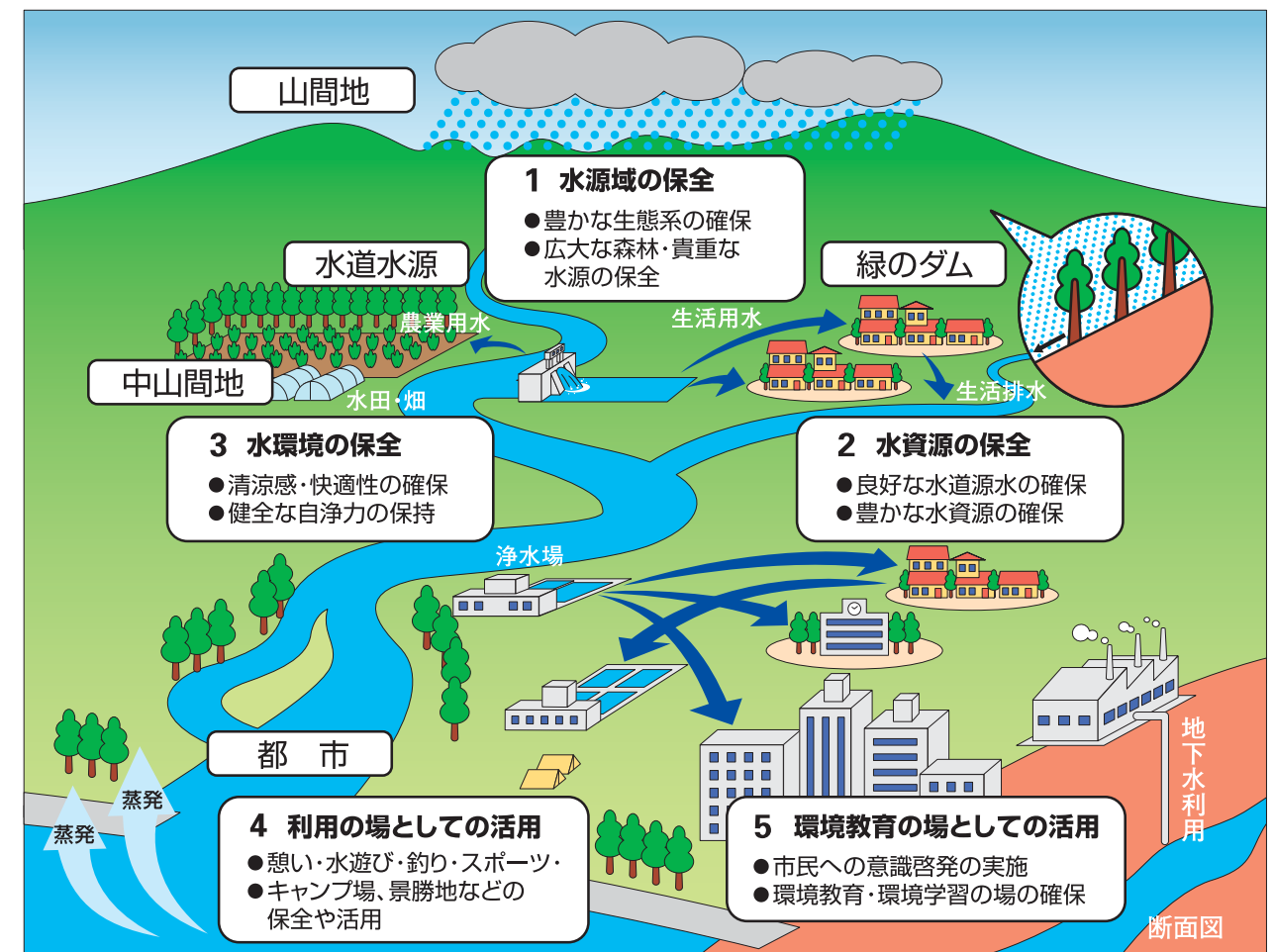
きれいな水を守るネットワークの構築

本市の2大水源は、安倍川と興津川です。これらの水源を守るために森林の保護育成をしています。

今まで温水の心配があった清水区への水道水の安定供給をはかるため静岡地区からの送水ルートを確認します。

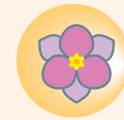
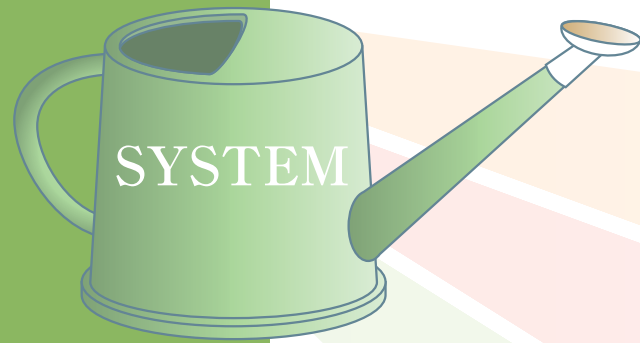
公共水域の水質悪化を防ぐために、水洗化率の向上につとめるとともに、公共下水道整備事業や山間地域における農業集落排水整備事業を推進し、小型合併処理浄化槽の普及をはかります。とくに公共下水道事業にあっては、普及率の低い長田、中島（服織）、静清処理区を重点的に整備し、また、既存の合流式下水道の改善にも力を入れていきます。

〈水の循環と利用システム〉

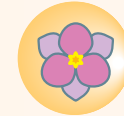


◆施策の体系

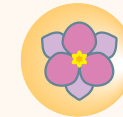
豊かな水と緑あふれる環境の創出



うるおいあふれる
水とみどりの
生活空間の創出



①ゆったり過ごす
水とみどりの充実



●清流に関する条例の制定
公園・緑地の整備



パートナーシップ
による
みどりの保全と創出



①市民参加の身近な
みどりの育成
②市民、団体、市の協働による
みどりの構築



●生垣設置補助による民有地緑化の推進



きれいな水を守る
ネットワークの構築



①豊かな水を育む緑の保全
②海や河川的环境再生
③安全な水の安定供給



●水源かん養林の維持
高山・市民の森整備(再掲)
清水森林公園整備(再掲)
●公共下水道(汚水)の整備
流域下水道の整備
合流式下水道の改善
下水道施設の改築更新
農業集落排水施設の整備
合併処理浄化槽の設置補助
●上水道の整備
水道施設の改良
配水管の布設替
清水区への送水ルート
電算システム(マッピング)の拡張
簡易水道の整備

