

作成例

年 月 日

これ一番事業計画書

(あて先) 静岡市長

住 所 (法人にあつては、その主たる
事務所の所在地)

申請者 氏 名 (法人にあつては、その名称及
び代表者の氏名) 印

電 話

1 これ一番事業の事業名 (テーマ)	
(例1) ○○アルプスの玄関口「○○高原リゾート」の形成 (例2) 「○○茶の里」づくり ～全国の茶通人が「○○茶」を喫茶、購入するために訪れる里づくり～ 【留意点】 関係者の力を結集するためにも、外部へのPRのためにも、テーマ名は、事業目標、活用資源、取り組み内容などを思い浮かべることができる名称が望ましいと思います。	
2 これ一番事業において目指す目標(値)	
(例1) エリア内の施設利用者○○人増加、施設利用料・関連商品・サービス売上○○万円増加 (例2) 「××茶の里」全体への来場者○○人、茶・茶関連商品・飲食売上○○万円 【留意点】 この計画での目標を、可能な限り、数値で表現してください。	
3 事業計画の対象となる地区	○○地区
4 事業計画の策定団体	○○地区これ一番事業実行委員会
5 事業計画の期間	平成23年4月～26年3月(3年間)
6 ○○地区の現状と課題	
(例示) ○○地区は、静岡市葵区中心部より北に○キロほど離れた地区で、人口約○○○人、○○○世帯、地区面積○○ha、うち農地面積○○ha、林野面積○○haであり、地域に占める農林地の割合が○○%と農林業の振興が重要な地域である。 基幹産業は農林業で、○○茶や山葵、椎茸、木材業が中心となっている。文化面では、○○や○○が	

盛んである。観光面では、・・・・・・・・位置 市街地・交通結節点からの距離

〇〇地区の産業の中心である農林業は、農業従事者の高齢化や後継者不足、農業離れなどから低迷しており、地区の人口も減少傾向にある。今後は、地域の農産物や自然環境を活用した商品開発、観光促進等により都市住民等との交流を促進し、農山村と都市との連携により地域の活性化、集落の維持を実現する必要がある。

【留意点】 数値等は厳密でなくてもかまいませんが、地域の特徴、問題点を詳らかにしてください。

7 活用する地域資源

(例示)

■活用資源 (素材～関連商品～サービスに展開が可能なものがベター、資源の組み合わせも検討)

・「〇〇茶」と「〇〇茶蔵」と「地元出身の歴史的人物」 など …

■強み (独自性・競争力・商品力があるもの。資源にまつわるストーリー、ウンチクが重要です。)

・歴史的人物「〇〇」が飲んでいた、「〇〇」が日本の元祖、製法が門外不出 云々…

■提案性 (「どのようなお客様の、どのような要望・喜びに、どのように応えるのか」)

・ターゲット：こだわりの団塊の世代・ジュニアファミリー、茶通人、首都圏の …

・価値提案： 【環境】お茶発祥の地 緑の茶畑の中に立地する農家・喫茶所・売店 …

【商品・サービス】首都圏には出荷していない厳選の地域ブランド〇〇茶

縁台での呈茶サービス 〇〇茶関連商品

【付加価値】周辺の茶園散策路 お茶に関わる歴史的史跡 …

【留意点】 自然、農林業、観光、歴史・文化、生活、人など多方面の資源の中から、「他地域に誇れる」、「地域ならではの」と思われる資源を発掘 (= 『あるもの探し』) してください。

特に、「地域においては短所」だが、「都会の人には魅力的」と思われるような資源は盲点になります。例えば、市街地からの距離は、地元にとってはマイナスでも、ツーリング客にはプラスに働くこともありえます。

お客様視点から、資源の生かしよう、演出の仕方を見直してください。

8 テーマ実現への方策 (地区の将来の活動イメージ)

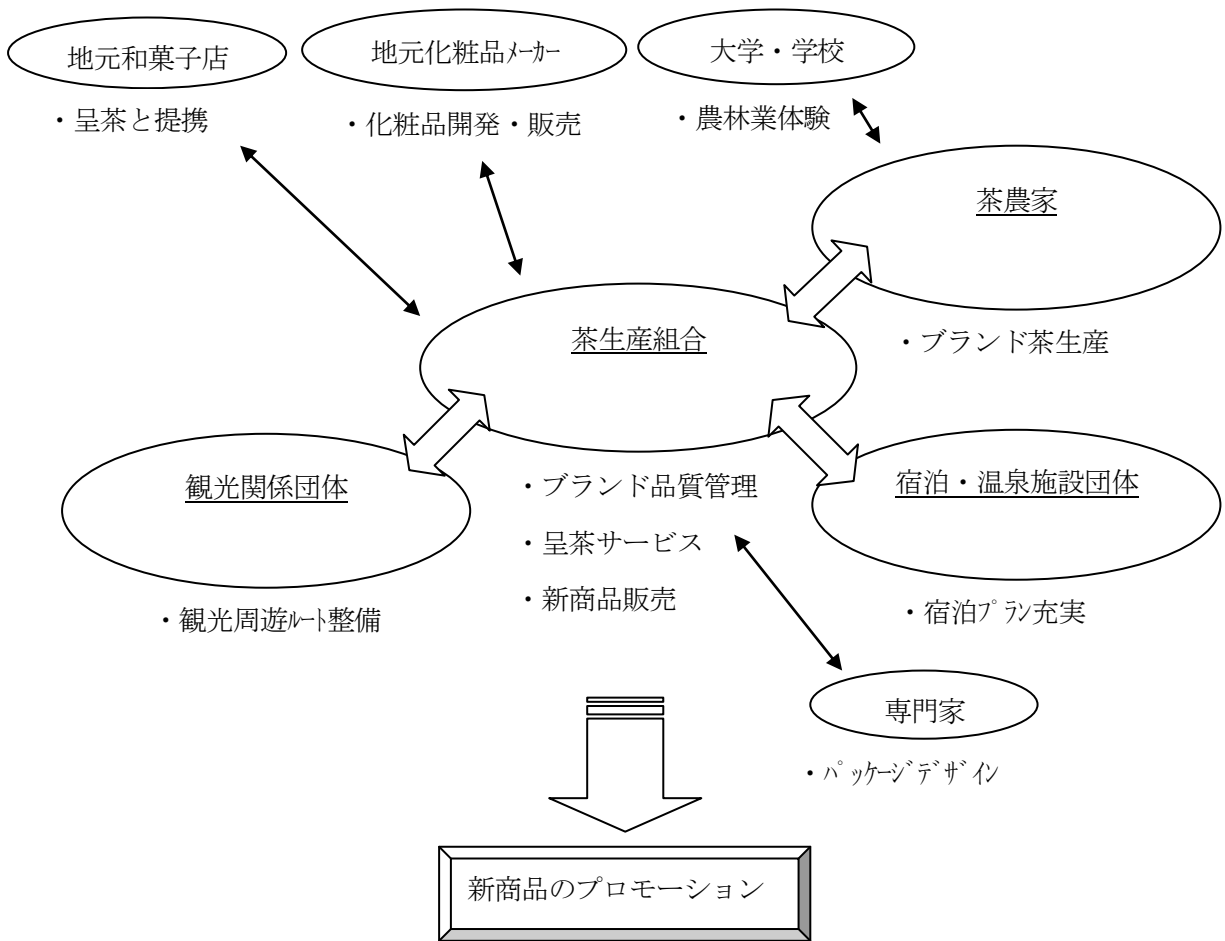
(例示)

■テーマ 「〇〇茶の里」づくり ～全国の茶通人が「〇〇茶」を喫茶、購入するために訪れる里づくり～

■基本的方針

.

■テーマ実現への方策イメージ



【留意点】 これ一番事業のテーマの実現や目指す目標の達成への方策について、基本的な方針・方向性を定め、各団体・関係者の役割を明確にしてください。このイメージがチャレンジ事業の基礎となります。

地区内の役割や外部との連携など、地区の将来的な活動イメージを膨らませてください。

9 チャレンジ事業の内容

①茶の新商品開発事業

- ・実施地区：〇〇地区全体
- ・実施主体：〇〇地区茶生産組合
- ・実施期間：平成23年4月～25年3月
- ・事業目的：
- ・事業内容：
- ・事業スケジュール：
- ・事業費明細：

【留意点】 これ一番事業のテーマやテーマ実現への方策イメージに基づいて、チャレンジ事業を提案してください。チャレンジ事業の内容は、なぜ、誰が、どこで、いつからいつまで、どのようにして、どういったスケジュールで行うのか、何をするのに、どれだけお金がかかるのか、というように、より詳細にわたって具体的に示して下さい。

事業費については、できる限り金額の根拠（積算・見積り）に基づいて計上してください。

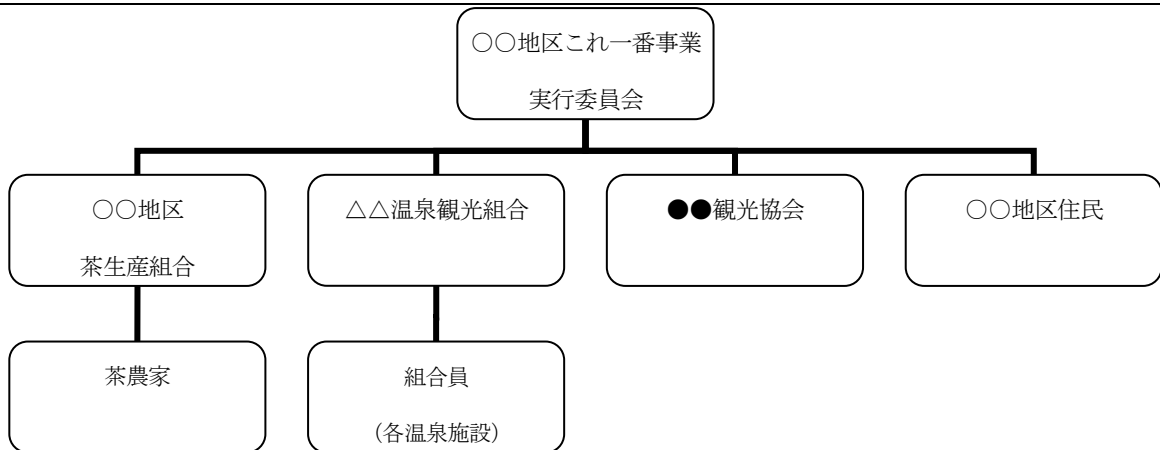
②地域ホームページ開設事業

- ・実施地区：〇〇地区全体
- ・実施主体：〇〇地区これ一番事業実行委員会
- ・実施期間：平成23年4月～26年3月
- ・
-

③観光ツアー事業

- ・実施地区：〇〇地区●●町内
- ・実施主体：●●観光協会
- ・実施期間：平成23年4月～26年3月
- ・
-

10 これ一番事業の推進体制



【責任者連絡先】

所属団体

住所

氏名

電話・FAX・mailアドレス

【留意点】 これ一番事業の推進体制を図示し、必ず、責任者の連絡先を明記してください。