

静岡市のあらし

平成30年4月1日

静岡市企画課

<市制施行> 平成15年4月1日
市域等 面積 1,411.90km²
 東西 50.62km 南北 83.10km
 人口集中地区面積 103.90km²
 都市計画区域面積 234.8km² [平成29年3月31日]
 市街化区域面積 104.3km² [平成29年3月31日]

本庁 静岡市役所 静岡庁舎:静岡市葵区追手町5番1号
 東経 138° 22' 58" 北緯34° 58' 32"
 清水庁舎:静岡市清水区旭町6番8号
 東経 138° 29' 23" 北緯35° 00' 57"

区役所 葵区役所 静岡市葵区追手町5番1号
 駿河区役所 静岡市駿河区南八幡町10番40号
 清水区役所 静岡市清水区旭町6番8号

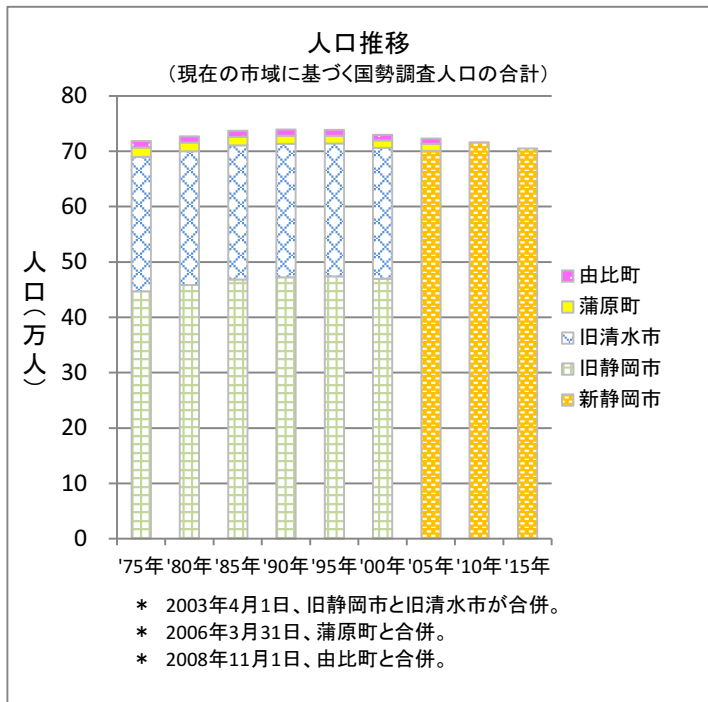
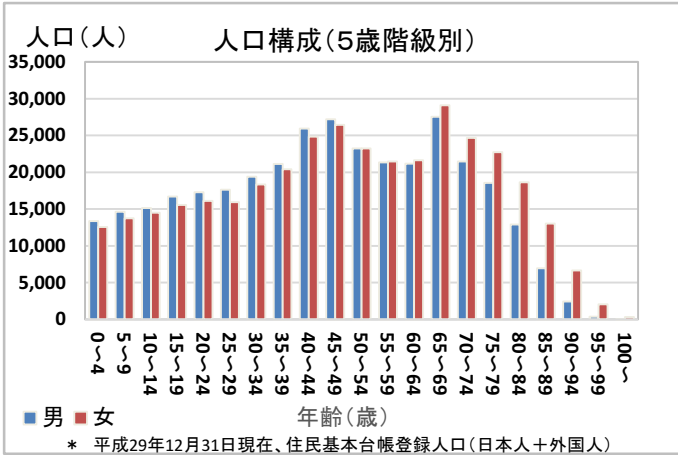
市の花・木・鳥 花:タチアオイ、木:ハナミズキ、鳥:カワセミ
姉妹都市 アメリカ:ストックトン市、オマハ市、シェルビービル市
 フランス:カンヌ市、室蘭市、上越市
友好都市 ベトナム:フエ市、佐久市

<気象>
 年間平均気温 17.6℃ (最高 36.8℃ 最低 -3.2℃)
 年間降水量 2441.5mm 年間平均湿度 69%
 年間日照時間 2,098.7時間 [平成28年]

<人口>
 住民基本台帳登録人口 総数 706,287人 世帯数313,611世帯
 (日本人+外国人) 男 344,314人 女361,973人[平成29年12月31日]
 住民基本台帳登録人口 総数 9,077人 世帯数 5,107世帯
 (外国人) 男4,271人 女 4,806人[平成29年12月31日]
 人口動態 出生 4,945人 死亡 8,045人 自然増減 3,100人減
 転入 26,669人 転出 26,181人
 その他の増減142人減 社会増減 346人増 [平成29年]
 平成27年国勢調査 総数 704,989人 世帯数 286,013世帯
 男 343,338人 女 361,651人
 昼間人口 726,136人 夜間人口 704,989人
 年齢別人口 総数 704,989人(年齢不詳を含む)

年齢3区分	人口(人)	構成比(%)
年少人口 (0-14歳)	85,299	12.1
生産年齢人口(15-64歳)	415,466	58.9
老年人口(65歳以上)	200,229	28.4

産業3区分	人口(人)	構成比(%)
第一次産業	9,054	2.6
第二次産業	88,388	25.2
第三次産業	238,357	67.9



人口

	静岡市	葵区	駿河区	清水区
総数	706,287	255,280	211,314	239,693
男	344,314	123,024	104,478	116,812
女	361,973	132,256	106,836	122,881

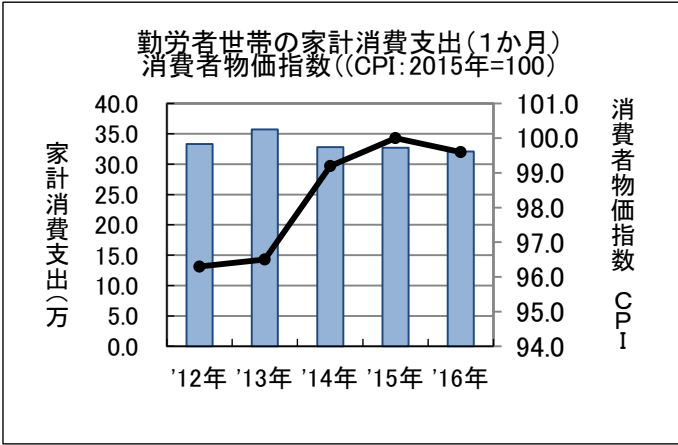
* 平成29年12月31日現在、住民基本台帳登録人口(日本人+外国人)

世帯

	静岡市	葵区	駿河区	清水区
世帯	313,611	114,306	96,093	103,212

<産業>
 事業所数 37,081事業所 従業者数 372,917人
 [平成26年経済センサス-基礎調査]
 工業事業所数 1,383事業所 従業者数46,075人
 (従業者4人以上の事業所) 製造品出荷額等 1兆8,268億3,000万
 [平成29年工業統計調査速報]
 小売業事業所数 5,276事業所 従業者数36,164人
 年間商品販売額8,369億円
 卸売業事業所数 2,259事業所 従業者数19,250人
 年間販売額1兆7,169億円
 [平成26年商業統計調査]
 総農家数 6,909戸 農業従事者数 6,725人
 (販売農家・自営農業に主として従事した世帯員数)
 経営耕地総面積 3,235ha [2015年世界農林業センサス]

<物価・消費生活>



<教育・文化>

大学	5校	学生数	19,800人
短期大学	5校	学生数	1,843人
専修学校	26校	生徒数	4,766人
各種学校	7校	生徒数	387人
高等学校	27校	生徒数	19,927人
中学校	57校	生徒数	18,972人
小学校	91校(分校1)	児童数	34,303人

[平成29年5月1日現在、各大学調査・学校基本調査]

<電気・ガス・水道>

発電・需要 (静岡県実績)	発電実績	7,216,936 (1,000kW)	
	需要実績	29,585,001 (1,000kW)	[平成28年度]
都市ガス	需要戸数	169,561戸	[平成28年]
	消費量	187,861,213m ³	
水道(水道事業のあらまし)	給水戸数	295,527戸	[平成28年度]
	配水量	80,503,459m ³	

<保健・衛生>

医療施設数	病院数	29箇所	同病床数	7,674床
	一般診療所数	541箇所	同病床数	261床
	歯科診療所数	353箇所		[平成28年度末現在]
医療関係者数	医師数	1,671人	歯科医師数	479人
	薬剤師数	1,761人		
	看護師数	6,602人	准看護師数	1,064人
				[平成28年末]

<司法・警察・消防>

刑法犯	認知件数	4,517件	検挙件数	1,794件	[平成28年]						
交通人身事故	事故件数	5,537件	死者	21人	傷者	6,851人	[平成28年]				
火災	火災件数	171件	り災世帯数	95世帯	死者	7人	傷者	39人	損害額	2億5,170万円	[平成28年]

<財政>

平成30年度一般会計予算額 歳入 3,122億円		平成30年度一般会計予算額 歳出 3,122億円	
市税	1,386.0億円 (44.4%)	民生費	1,024.0億円 (32.8%)
国庫支出金	509.4億円 (16.3%)	教育費	487.1億円 (15.6%)
市債	395.9億円 (12.7%)	土木費	448.1億円 (14.4%)
地方交付税	148.0億円 (4.7%)	公債費	378.8億円 (12.1%)
県支出金	142.6億円 (4.6%)	衛生費	276.8億円 (8.9%)
地方消費税交付金	141.7億円 (4.5%)	総務費	276.3億円 (8.8%)
使用料及び手数料	91.0億円 (2.9%)	消防費	107.3億円 (3.4%)
諸収入	76.0億円 (2.4%)	商工費	51.9億円 (1.7%)
繰入金	59.4億円 (1.9%)	農林水産業費	45.1億円 (1.4%)
軽油引取税交付金	58.1億円 (1.9%)	その他	26.6億円 (0.9%)
その他	113.9億円 (3.6%)		

<労働>

出勤日数・労働時間数等 (静岡県)	出勤日数	19.1日
	総実労働時間	153.1時間
	現金給与総額	340,847円
	[従業者30人以上、平成28年平均]	
	[静岡県毎月勤労統計調査]	
有効求人倍率	1.81倍	
	有効求職者数	116,413人 (新規27,103人)
	有効求人者数	210,586人 (新規74,144人)
		[平成28年度]
<土木・建設>		
道路総延長	3,265.2km	
	国道計 134.4km	県道計 422.2km
	市道計 2,708.6km	[平成28年4月1日現在]
都市公園総数	501箇所	総面積 432.41ha
		[平成28年度末]

幼保連携型認定こども園	83園	園児数	9,032人
			[平成29年5月1日現在、学校基本調査]
幼稚園	41園	園児数	6,131人
			[平成29年5月1日現在、学校基本調査]
市立図書館	12館	入館者総数	2,343,211人
		総貸出点数	4,207,061点
			[平成28年度]
市立生涯学習施設	40館	利用人員総数	1,460,121人
		総利用回数	99,995回
			[平成28年度、分館を含む]
市立体育館	11館	利用者総数	902,763人
			[平成28年度、学校施設を除く]

<運輸>

