

登呂博物館とみほしるべにAI体温検知カメラを設置します！

新型コロナウイルス感染症拡大防止対策事業

◆ アピールポイント	<ul style="list-style-type: none"> 来館者の発熱の有無とマスクの着用を、非接触にて即時に検知することができる「AI 体温検知カメラ」を設置します。 国の令和2年度文化芸術振興費補助金（文化施設の感染症防止対策事業）を活用した事業です。 <p style="text-align: right;">【市長の出席 無】</p>
◆ 日時・期間	<ul style="list-style-type: none"> ① 登呂博物館 令和2年7月21日（火）9時30分 ② みほしるべ 令和2年7月21日（火）13時00分
◆ 場 所	<ul style="list-style-type: none"> ① 登呂博物館1階入口（駿河区登呂五丁目10番5号） ② みほしるべ1階入口（清水区三保1338-45）
◆ 内容など	<ul style="list-style-type: none"> 来館者の安心・安全の確保の為に、各施設の入口に1台286,000円の機器を2台設置します。 発熱している方やマスク非着用の方を入口でチェックすることで、新型コロナウイルス感染症拡大の防止を図ります。発熱していた場合には、アラームが鳴りますので、個別に職員が対応します。 マスク非着用の場合には、音声で着用を促します。 AI 体温検知カメラと合わせて、空気清浄機と消毒液も設置し、安全の確保に努めています。

別紙資料 有

【問合せ】文化財課 登呂博物館（駿河区登呂）

担当 中村、川口

電話 054-285-0476

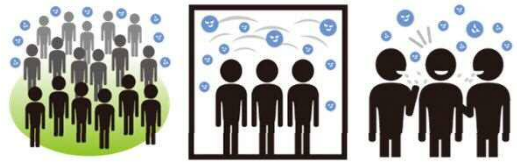
文化財課 みほしるべ（清水区三保）

担当 松下、能口

電話 054-340-2100

ぜひ取材をお願いします

体温検知おすすめ機種



「体温」「マスク有無」を非接触で自動検知することが可能！

1158 mm

DG-T104S

→ 発熱者

 体温 $\geq 37.5^{\circ}\text{C}$

→ 平熱

体温測定イメージ

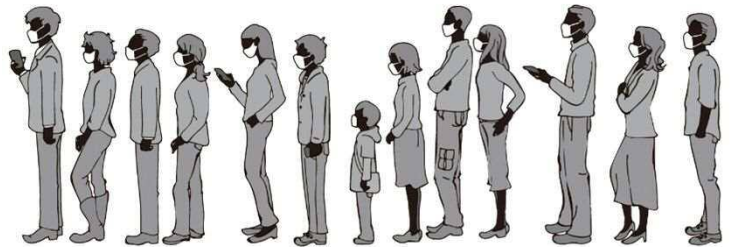
顔を検出した際に、顔部分の温度を測定します。

体温測定部

カメラ本体

※液晶画面に顔全体が収まるように、多少、体制を調節する必要があります

測定は一人ずつですが、1分間に20~30人、連続で測定可能



◆機械の前に立ち測定開始

◆体温検知カメラに顔をかざすと体温を自動測定
 発熱リスクのある人を事前に検知。

◆体温検知と合わせてマスクの着用も自動で判断
 着用していない人には音声で警告。

測定距離：0.2~1m

同時測定：1人

測定温度範囲：30°C~45°C \pm 0.3°C

設置先：屋内で無風の場所

無償保証：1年

モデル	DG-T104
液晶表示	7インチ
測定範囲	30°C~45°C
測定精度/偏差	0.1°C/ $\leq \pm 0.3^{\circ}\text{C}$
測定距離	0.2~1m
認証時間	200ms
アラーム	入力×2、出力×1
Wiegand	入力×1、出力×1
カードリーダー	Mifare カード対応
動作環境	-20°C~65°C(屋内、無風)
電源	DC12V
寸法	134×33×305mm
屋外	× (IP54)

