

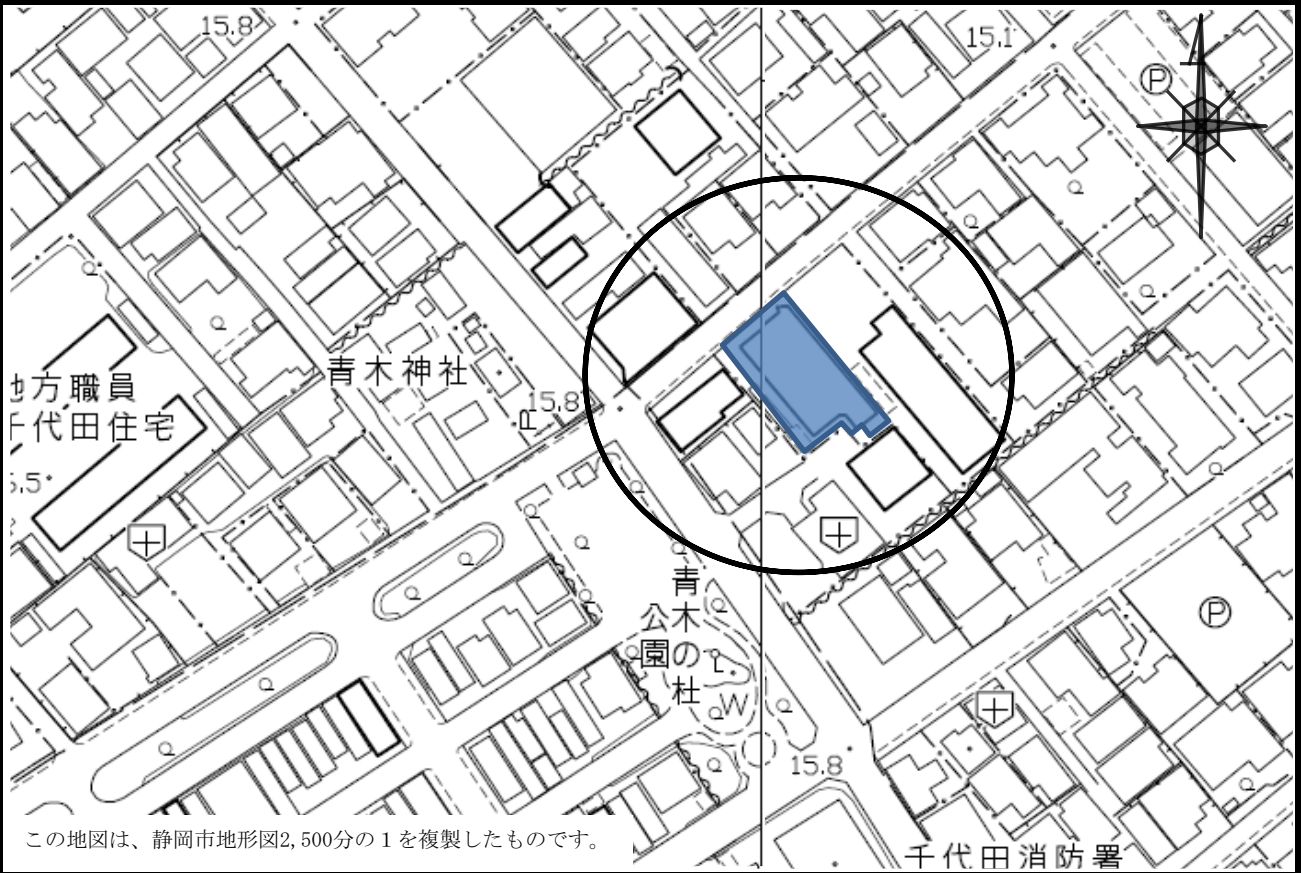
売却区分番号	見積価額 (最低入札価額)	5,300,000 円	
2201	公売保証金	600,000 円	
財産の表示	1 (土地の表示) 所在 静岡市葵区緑町 地番 4番2 地目 宅地 地積 576.24㎡ 持分4万9233分の4823		
	2 (一棟の建物の表示) 所在 静岡市葵区緑町4番地2 構造 鉄筋コンクリート造陸屋根3階建 床面積 1階 281.10㎡ 2階 279.46㎡ 3階 279.46㎡		
	3 (専有部分の建物の表示) 家屋番号 緑町4番2の3 建物の名称 302 種類 居宅 構造 鉄筋コンクリート造1階建 床面積 3階部分 78.71㎡		
	以上登記簿による表示		
間取り	別紙のとおり。ただし、図面は現況と異なる場合あり。		
駐車場の有無	無		
公法上の規制 (土地の一部)	都市計画区域	市街化区域	
	用途地域	第一種中高層住居専用地域	
	建ぺい率	60 %	容積率 200 %
	防火指定	—	高度地区 最高限2種(16m)
	その他法制限	居住誘導区域 ※本市では、「利便性の高い市街地形成区域」と称する。 建築基準法(日影規制) 制限建築物:高さが10mを超える建築物 地盤面からの高さ:4.0m 10m以内の日影規制:4.0h 10m超の日影規制:2.5h	
公法上の規制 (土地の一部)	都市計画区域	市街化区域	
	用途地域	第二種中高層住居専用地域	
	建ぺい率	60 %	容積率 200 %
	防火指定	—	高度地区 最高限2種(16m)

公法上の規制 (土地の一部)	その他法制限	<p>居住誘導区域</p> <p>※本市では、「利便性の高い市街地形成区域」と称する。</p> <p>建築基準法(日影規制)</p> <p>制限建築物:高さが10mを超える建築物</p> <p>地盤面からの高さ:4.0m</p> <p>10m以内の日影規制:4.0h</p> <p>10m超の日影規制:2.5h</p>
処理供給施設 の状況	電 気	有
	ガ ス	都市ガス
	上 水 道	有
	下 水 道	有
接道状況	北西側 幅員約6.6m舗装市道	
地 勢	平坦地	
使用状況等	<p>1 登記簿上の建築年月日 昭和54年11月30日新築</p> <p>2 対象物件は使用されていない。</p> <p>3 管理費7,000円/月、修繕積立費8,000円/月</p> <p>4 管理形態は自主管理である。</p> <p>5 管理費等滞納額435,000円(令和2年8月31日時点)以後加算する。</p> <p>6 敷地内に管理組合所有の倉庫がある。所有者は倉庫の一区画を無償で使用することができる。</p> <p>7 対象物件には所有者の動産類があるが、対象物件の所有権が買受人に移転した時、所有者は動産類の所有権を放棄し、買受人が適宜処分することに同意する旨を申し出ている。</p> <p>その他物件内容については所有者に確認すること。</p>	
住居表示等	静岡市葵区緑町5番11号	
最寄駅等	しずてつジャストライン「巴町」バス停から徒歩約8分(約610m)	
その他事項	消費税及び地方消費税については混在財産である。	

問い合わせ先	<p>静岡市 財政局 税務部 滞納対策課 公売係</p> <p>電話 (054)221-1114</p>
--------	--

対象物件の最新情報、その他の物件情報は静岡市ホームページの公売情報をご確認ください。

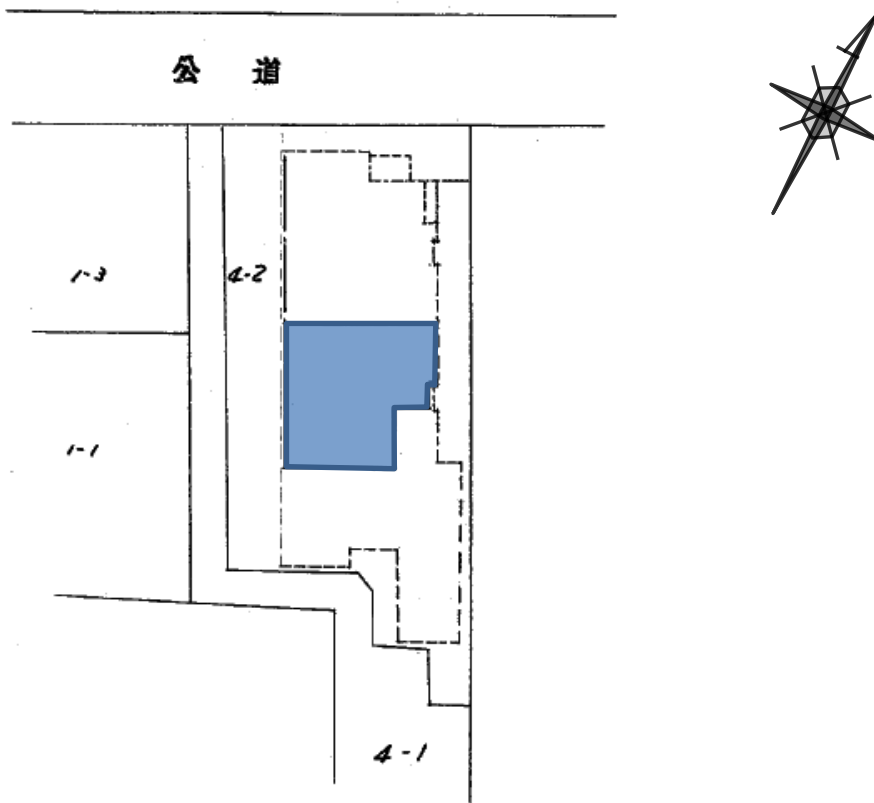
物件の所在図



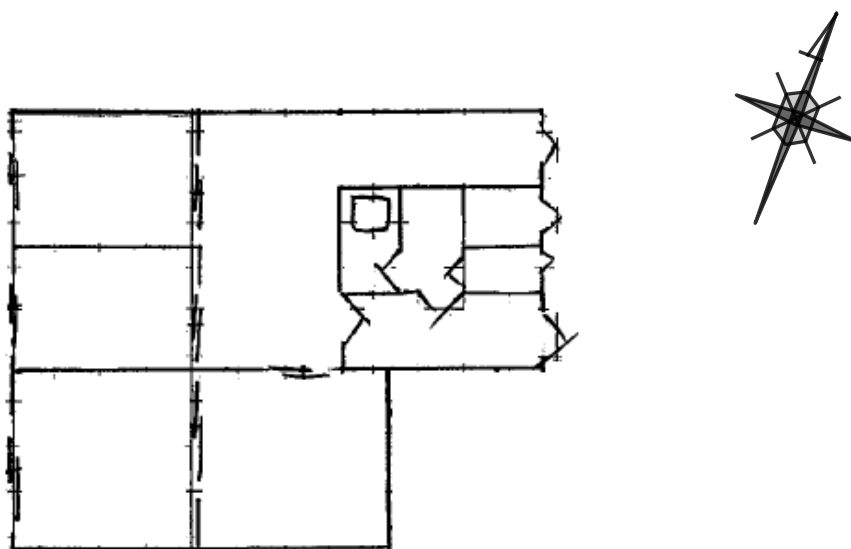
物件の見取図（土地）



物件の見取図（建物）



物件の見取図（建物の間取り）



2201

物件の写真

