

| | | | |
|---------------|--|--|-----------------|
| 売却区分番号 | 見積価額 (最低入札価額) | 1,800,000 円 | |
| 2203 | 公売保証金 | 200,000 円 | |
| 財産の表示 | (土地の表示) 所在 静岡市清水区蒲原中字浜道外 地番 180番3 地目 山林 地積 99㎡ <p style="text-align: right;">以上登記簿による表示</p> | | |
| 公法上の規制 | 都市計画区域 | 市街化区域 | |
| | 用途地域 | 準工業地域 | |
| | 建ぺい率 | 60 % | 容積率 200 % |
| | 防火指定 | — | 高度地区 最高限3種(19m) |
| | その他法制限 | 特別用途地区 特別工業地区(蒲原地区) 特別用途地区(大規模集客施設制限地区) 大規模集客施設制限地区 居住誘導区域 ※本市では、「利便性の高い市街地形成区域」と称する。 建築基準法(日影規制) 制限建築物:高さが10mを超える建築物 地盤面からの高さ:4.0m 10m以内の日影規制:5.0h 10m超の日影規制:3.0h | |
| 処理供給施設 の状況 | 電 気 | 無 | |
| | ガ ス | 無 | |
| | 上 水 道 | 無 | |
| | 下 水 道 | 無 | |
| 接道状況 | 南側 幅員約4.2m舗装市道、西側 幅員約1.2m舗装市道 | | |
| 地 勢 | 平坦地 | | |
| 画地要件 | 間口 約6.2m 奥行 約15.7m | | |
| 使用状況等 | 対象物件は使用されていない(令和2年7月15日現在)。 | | |
| 使用状況等 | 1 隣地との境界は一部不明瞭である。 その他物件内容については所有者に確認すること。 | | |
| 最寄駅等 | 静岡市自主運行バス「中村」バス停から徒歩約6分(約440m) | | |
| その他事項 | 消費税及び地方消費税については非課税財産である。 | | |
| 問い合わせ先 | 静岡市 財政局 税務部 滞納対策課 公売係 電話 (054)221-1114 | | |

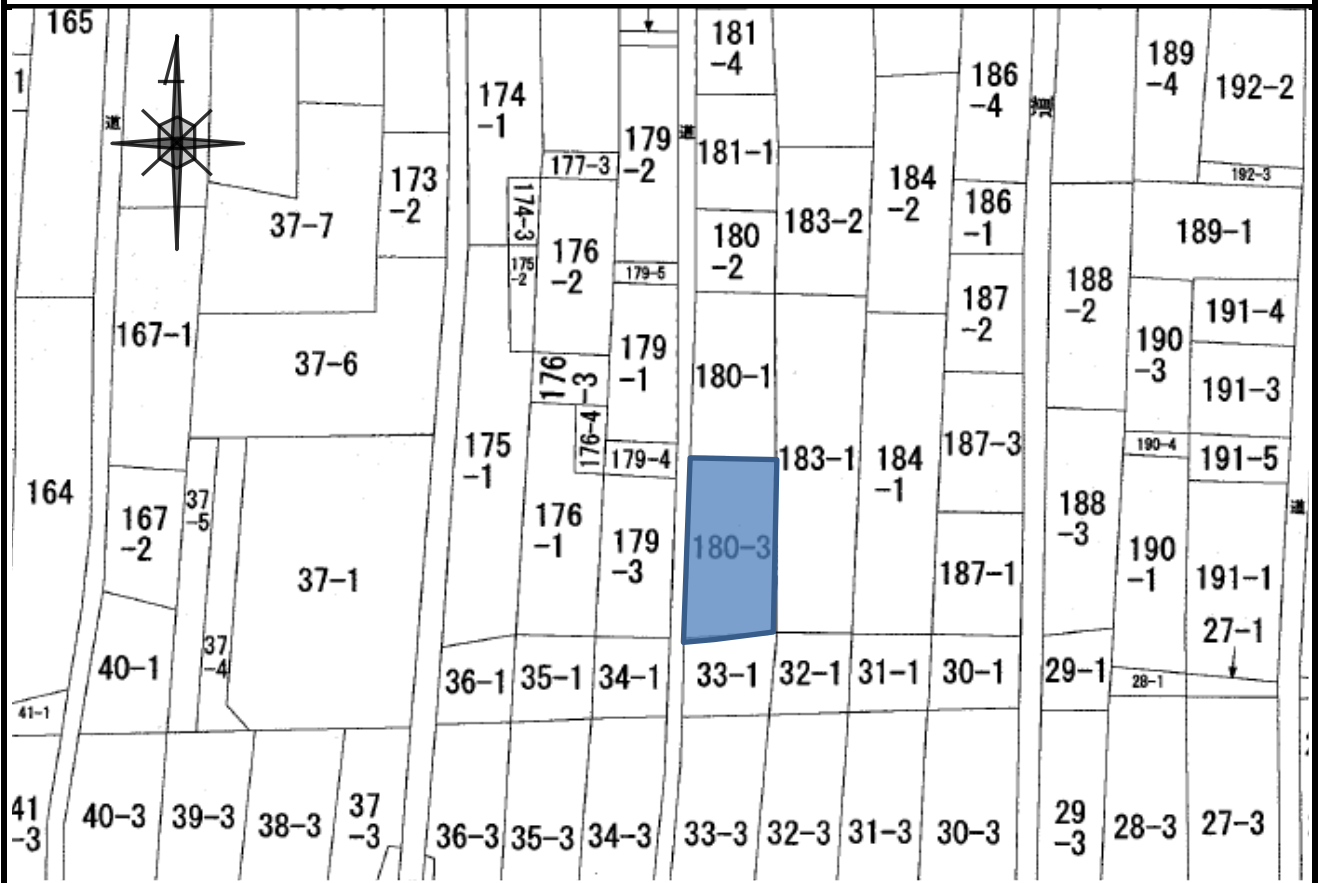
対象物件の最新情報、その他の物件情報は静岡市ホームページの公売情報をご確認ください。

物件の所在図



この地図は、静岡市地形図2, 500分の1を複製したものです。

物件の見取図（土地）



2203

物件の写真

