

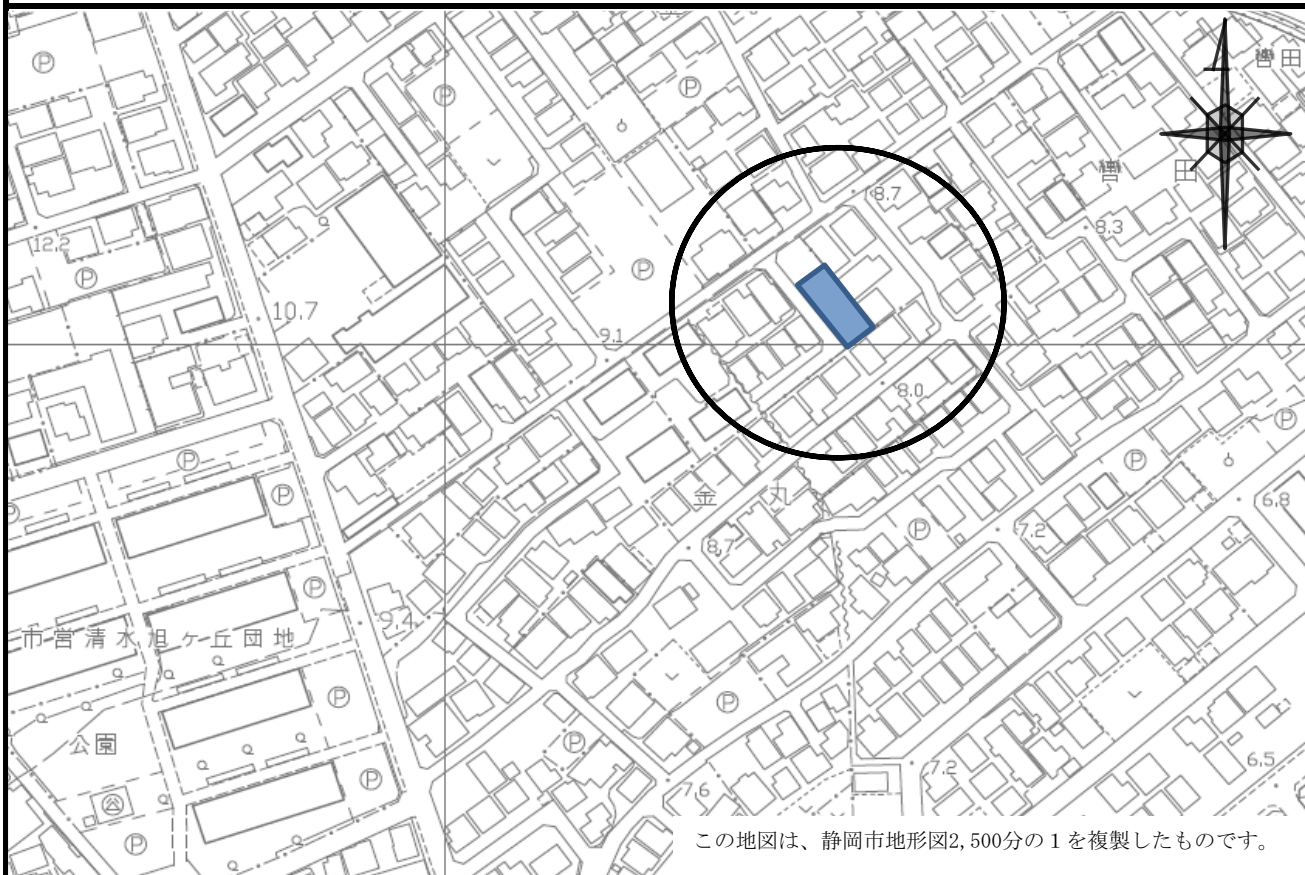
売却区分番号	見積価額 (最低入札価額)	5,900,000 円	
2204	公売保証金	600,000 円	
財産の表示	(土地の表示) 所在 静岡市清水区押切字金丸 地番 44番1 地目 田 地積 295㎡ <p style="text-align: right;">以上登記簿による表示</p>		
公法上の規制	都市計画区域	市街化区域	
	用途地域	第一種中高層住居専用地域	
	建ぺい率	60 %	容積率 150 %
	防火指定	—	高度地区 最高限2種(16m)
	その他法制限	居住誘導区域 ※本市では、「利便性の高い市街地形成区域」と称する。 建築基準法(日影規制) 制限建築物:高さが10mを超える建築物 地盤面からの高さ:4.0m 10m以内の日影規制:3.0h 10m超の日影規制:2.0h	
処理供給施設の状況	電 気	無	
	ガ ス	無	
	上 水 道	無	
	下 水 道	無	
接道状況	無		
地 勢	平坦地		
画地要件	間口 約10.0m 奥行 約26.8m		
使用状況等	1 対象物件は一部が月極駐車場、一部が事務所用地として使用されている。契約状況について、所有者から聴取できていない。市が把握できた賃貸借契約は次のとおり。 (1)対象物件の一部は月極駐車場として使用されている。賃貸借契約について、賃借人から聴取した内容は次のとおり。 契約台数1台 4,000円/月(令和2年9月4日時点) (2)対象物件の一部は事務所用地として使用されている。賃貸借契約について、賃借人から聴取した内容は次のとおり。 契約地代 25,000円/月(令和2年9月4日時点) その他物件内容及び賃貸借契約については所有者に確認すること。		
特記事項	1 対象物件は接道しておらず、無道路地である。 2 入札には買受適格証明書を要す。 3 農地転用届は出されていない。 4 隣地との境界は一部不明瞭である。 5 対象物件は南側水路より約0.9m高位にある。 6 対象物件に借地権設定登記はされていない(令和2年9月1日時点)。		

最寄駅等	しずてつジャストライン「旭ヶ丘」バス停から徒歩約3分（約200m）
その他事項	消費税及び地方消費税については非課税財産である。

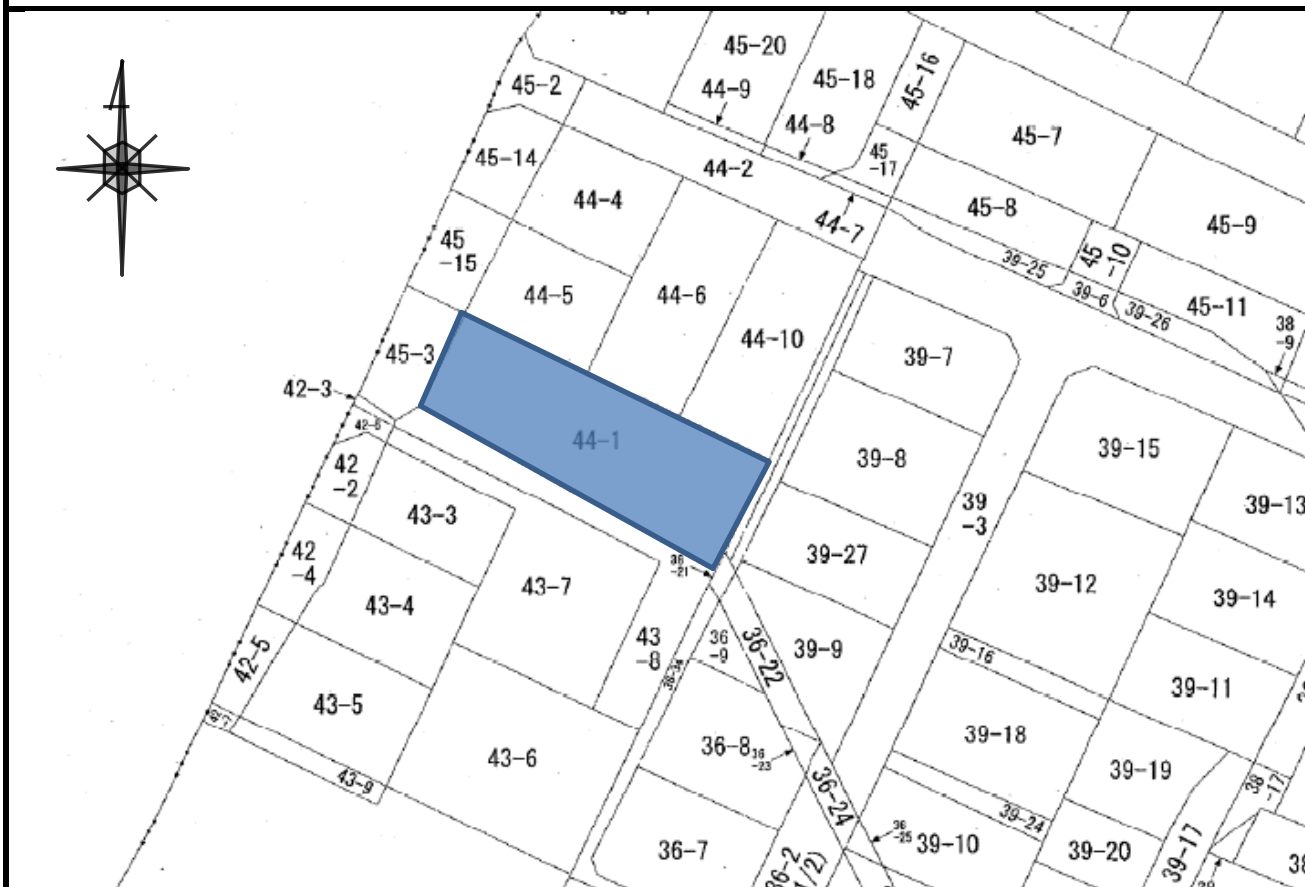
問い合わせ先	静岡市 財政局 税務部 滞納対策課 公売係 電話（054）221－1114
--------	------------------------------------------

対象物件の最新情報、その他の物件情報は静岡市ホームページの公売情報をご確認ください。

物件の所在図



物件の見取図（土地）



2204

物件の写真

