

未収金（収入未済額）の状況（債権管理委員会集計）

表-1 年度末において収入未済が発生している債権（合計）

債権名	区分	収入未済額 (千円)						収入率 (%)					
		【A】現年度分		【B】滞納繰越分		【C】合計		【D】現年度分		【E】滞納繰越分		【F】合計	
		収入未済額	前年比圧縮額	収入未済額	前年比圧縮額	収入未済額	前年比圧縮額	収入率	前年比向上率	収入率	前年比向上率	収入率	前年比向上率
年度末において収入未済が発生している債権全体	平成 26 年度	3,948,581	—	7,688,041	—	11,636,622	—	97.99	—	22.08	—	93.32	—
	平成 27 年度	4,001,478	▲ 52,897	6,591,685	1,096,356	10,593,163	1,043,459	97.95	▲ 0.04	23.49	1.41	93.84	0.52
	平成 28 年度	3,026,476	975,002	6,162,235	429,450	9,188,711	1,404,452	98.41	0.46	23.79	0.30	94.60	0.76
	平成 29 年度	2,697,531	328,945	5,291,227	871,008	7,988,758	1,199,953	98.58	0.17	23.52	▲ 0.27	95.20	0.60

表-2 表-1のうち主要債権

債権名	区分	収入未済額 (千円)						収入率 (%)					
		【A】現年度分		【B】滞納繰越分		【C】合計		【D】現年度分		【E】滞納繰越分		【F】合計	
		収入未済額	前年比圧縮額	収入未済額	前年比圧縮額	収入未済額	前年比圧縮額	収入率	前年比向上率	収入率	前年比向上率	収入率	前年比向上率
市税	平成 26 年度	1,145,713	—	2,461,476	—	3,607,189	—	99.09	—	28.82	—	96.62	—
	平成 27 年度	1,039,211	106,502	1,756,815	704,661	2,796,026	811,163	99.17	0.08	34.38	5.56	97.39	0.77
	平成 28 年度	922,923	116,288	1,278,376	478,439	2,201,299	594,727	99.26	0.09	39.77	5.39	97.98	0.59
	平成 29 年度	761,988	160,935	988,213	290,163	1,750,201	451,098	99.39	0.13	41.18	1.41	98.41	0.43
国民健康保険料(税)	平成 26 年度	1,836,903	—	3,172,198	—	5,009,101	—	90.83	—	17.69	—	75.44	—
	平成 27 年度	1,666,188	170,715	2,704,883	467,315	4,371,071	638,030	90.90	0.07	18.84	1.15	75.57	0.13
	平成 28 年度	1,386,233	279,955	2,413,170	291,713	3,799,403	571,668	91.50	0.60	21.02	2.18	76.77	1.20
	平成 29 年度	1,205,238	180,995	1,945,782	467,388	3,151,020	648,383	92.18	0.68	21.03	0.01	78.24	1.47
介護保険料	平成 26 年度	155,698	—	150,590	—	306,288	—	98.73	—	16.47	—	96.76	—
	平成 27 年度	158,995	▲ 3,297	152,496	▲ 1,906	311,491	▲ 5,203	98.78	0.05	16.23	▲ 0.24	96.88	0.12
	平成 28 年度	146,226	12,769	148,615	3,881	294,841	16,650	98.90	0.12	17.35	1.12	97.04	0.16
	平成 29 年度	130,115	16,111	137,261	11,354	267,376	27,465	99.03	0.13	18.02	0.67	97.30	0.26
保育料 (こども園使用料含む)	平成 26 年度	31,972	—	111,317	—	143,289	—	98.79	—	15.79	—	94.57	—
	平成 27 年度	26,678	5,294	115,253	▲ 3,936	141,931	1,358	98.91	0.12	15.27	▲ 0.52	94.30	▲ 0.27
	平成 28 年度	25,366	1,312	120,024	▲ 4,771	145,390	▲ 3,459	98.95	0.04	10.22	▲ 5.05	94.02	▲ 0.28
	平成 29 年度	26,451	▲ 1,085	107,716	12,308	134,167	11,223	98.89	▲ 0.06	16.55	6.33	94.16	0.14
市営住宅使用料	平成 26 年度	60,248	—	318,530	—	378,778	—	95.90	—	11.35	—	78.66	—
	平成 27 年度	36,702	23,546	302,148	16,382	338,850	39,928	97.47	1.57	14.06	2.71	80.18	1.52
	平成 28 年度	17,788	18,914	256,665	45,483	274,453	64,397	98.73	1.26	17.55	3.49	82.92	2.74
	平成 29 年度	6,017	11,771	184,536	72,129	190,553	83,900	99.56	0.83	18.75	1.20	86.08	3.16
市立清水病院 診療収入等	平成 26 年度	16,577	—	129,744	—	146,321	—	98.92	—	9.85	—	90.75	—
	平成 27 年度	17,134	▲ 557	121,129	8,615	138,263	8,058	98.89	▲ 0.03	9.31	▲ 0.54	91.15	0.40
	平成 28 年度	11,587	5,547	113,576	7,553	125,163	13,100	99.26	0.37	9.28	▲ 0.03	92.14	0.99
	平成 29 年度	11,762	▲ 175	112,514	1,062	124,276	887	99.28	0.02	8.67	▲ 0.61	92.84	0.70
水道料金	平成 26 年度	120,373	—	243,672	—	364,045	—	98.78	—	34.75	—	96.27	—
	平成 27 年度	118,626	1,747	250,051	▲ 6,379	368,677	▲ 4,632	98.79	0.01	30.19	▲ 4.56	96.34	0.07
	平成 28 年度	107,159	11,467	244,224	5,827	351,383	17,294	98.91	0.12	29.33	▲ 0.86	96.38	0.04
	平成 29 年度	102,177	4,982	231,681	12,543	333,858	17,525	98.96	0.05	27.38	▲ 1.95	96.49	0.11
下水道使用料	平成 26 年度	130,670	—	175,322	—	305,992	—	98.73	—	38.63	—	96.83	—
	平成 27 年度	128,782	1,888	160,671	14,651	289,453	16,539	98.76	0.03	35.93	▲ 2.70	96.96	0.13
	平成 28 年度	119,381	9,401	153,700	6,971	273,081	16,372	98.85	0.09	36.32	0.39	97.17	0.21
	平成 29 年度	114,846	4,535	144,107	9,593	258,953	14,128	98.90	0.05	36.20	▲ 0.12	97.30	0.13
主要債権計	平成 26 年度	3,498,154	—	6,762,849	—	10,261,003	—	98.11	—	22.74	—	93.62	—
	平成 27 年度	3,192,316	305,838	5,563,446	1,199,403	8,755,762	1,505,241	98.26	0.15	24.53	1.79	94.39	0.77
	平成 28 年度	2,736,663	455,653	4,728,350	835,096	7,465,013	1,290,749	98.48	0.22	27.29	2.76	95.24	0.85
	平成 29 年度	2,358,594	378,069	3,851,808	876,542	6,210,402	1,254,611	98.69	0.21	27.33	0.04	95.89	0.65

注

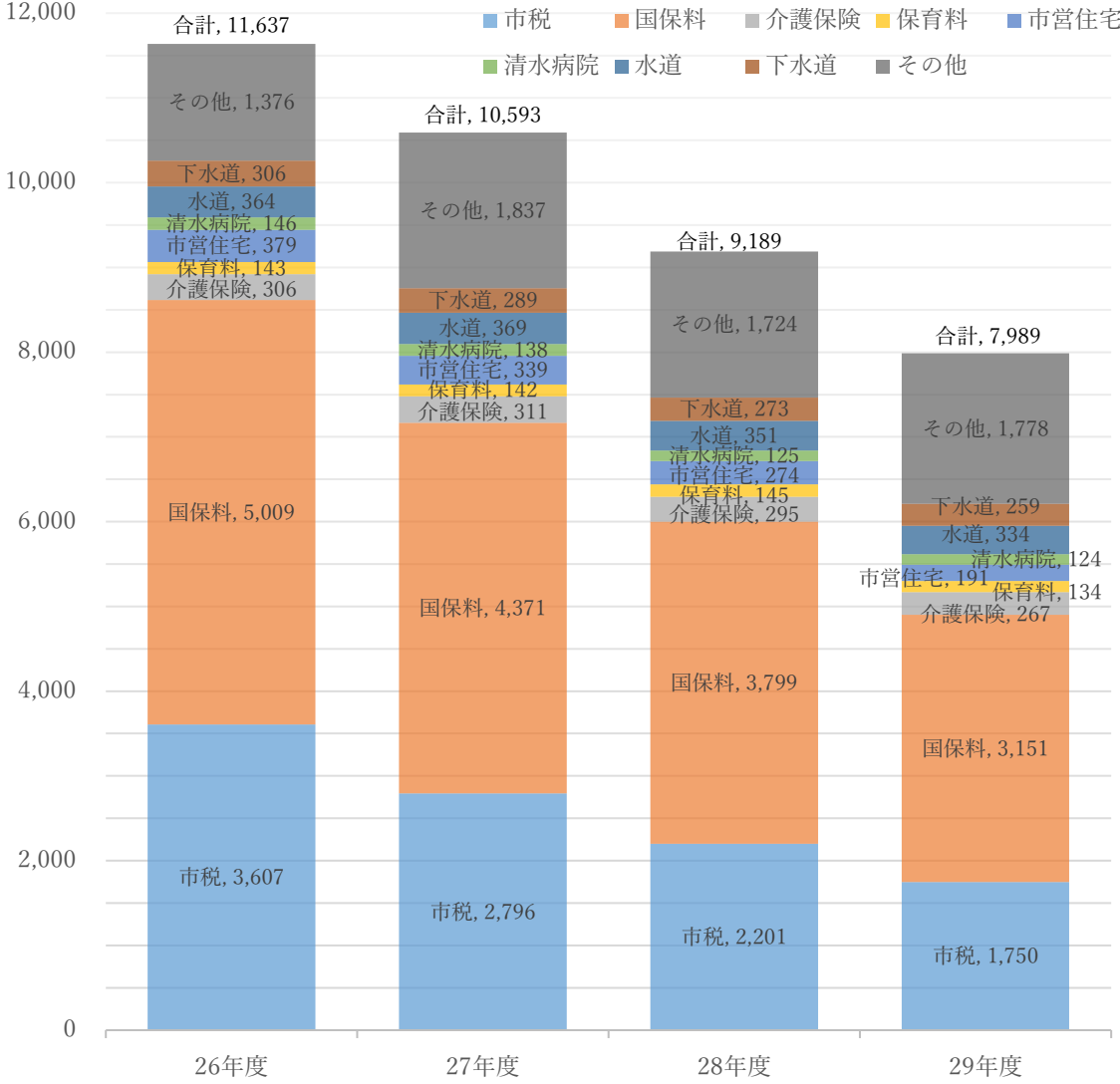
1 原則として、平成29年度決算の数値ですが、公営企業会計に係る債権（市立病院診療収入等、水道料金、下水道使用料）についても、当該年度に発生した債権が翌年度の5月31日までに収入した場合は、当該年度に収入があったものとして算出しています。

2 収入率は、「(収入済額-還付未済額) / 測定額 × 100」（小数点2位未満の端数があるときは、その端数を四捨五入）により算出しているため、個々の債権が公表している収入率と異なる場合があります。

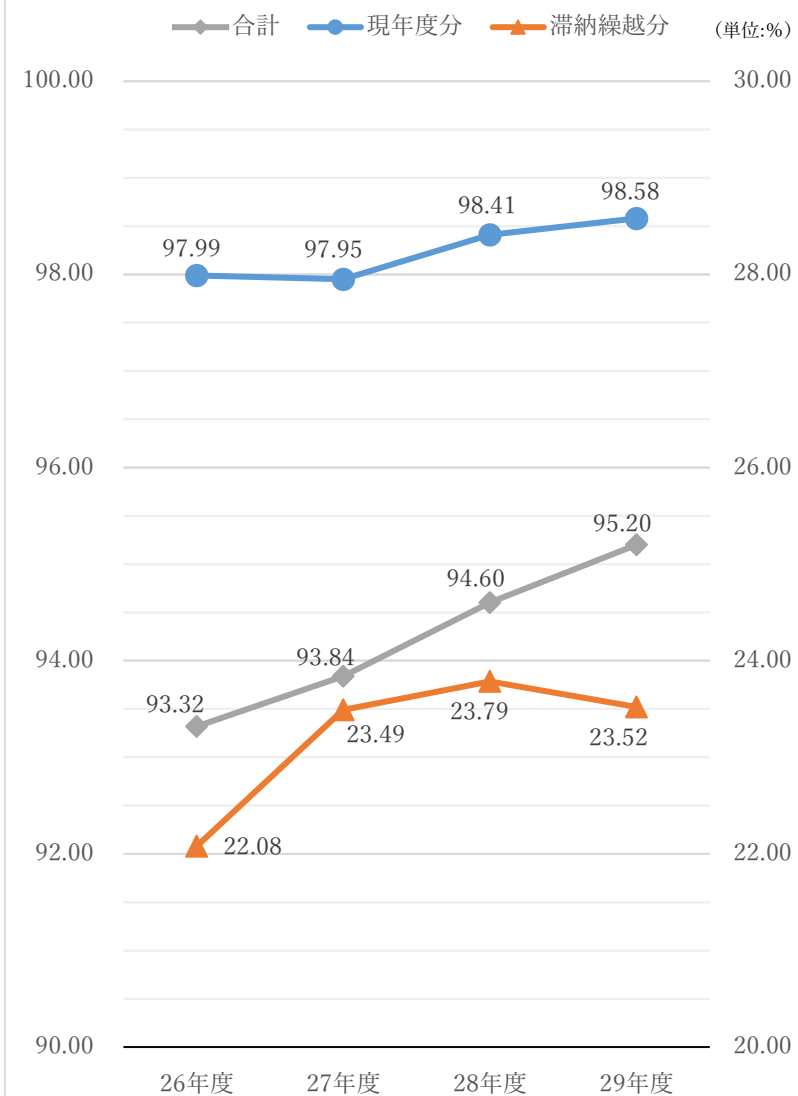
3 市立清水病院診療収入等の収入率は、診療に対して発生する診療収入のうち個人負担分のみを対象に集計したものです。診療に対して発生する診療収入のすべて（個人負担分及び保険者負担分）を集計した合計収入率は、98.33%となります。

収入未済額の推移(全市:現年+滞納繰越)

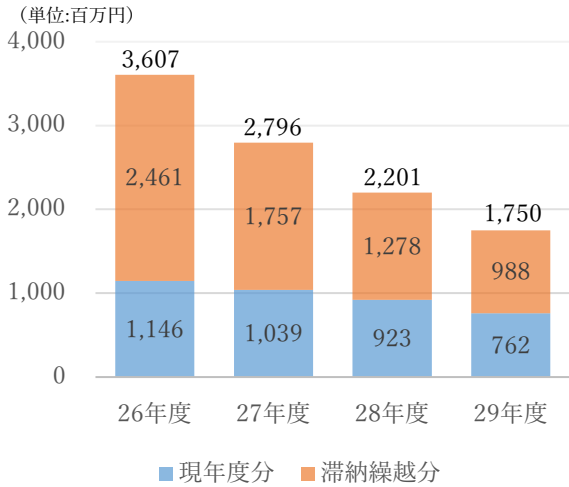
(単位:百万円)



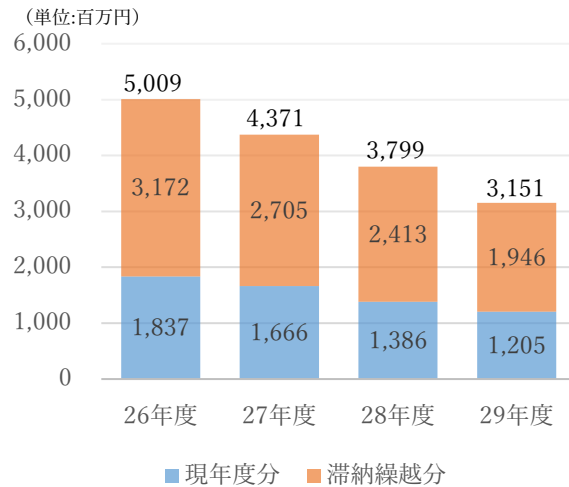
収入率の推移(全市)



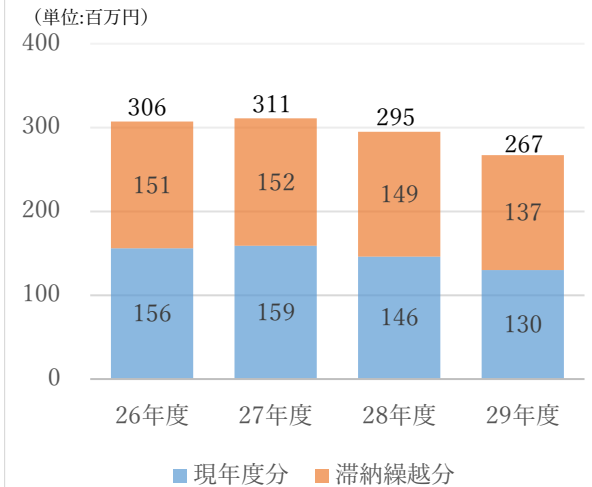
市税収入未済額



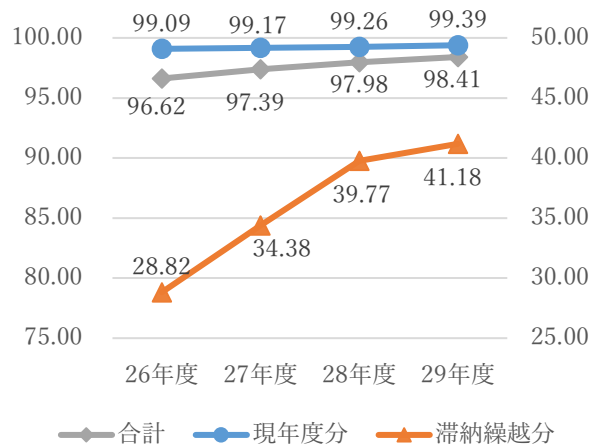
国民健康保険料収入未済額



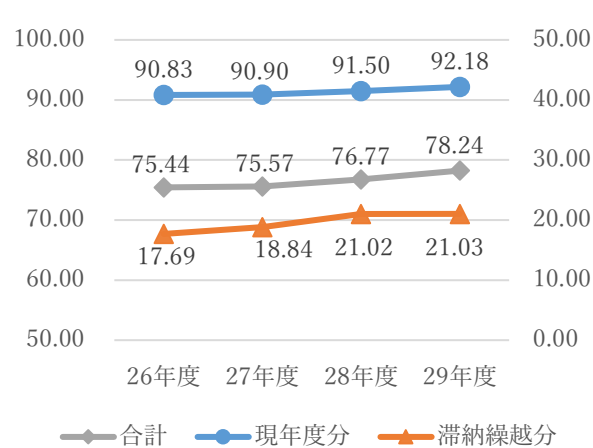
介護保険料収入未済額



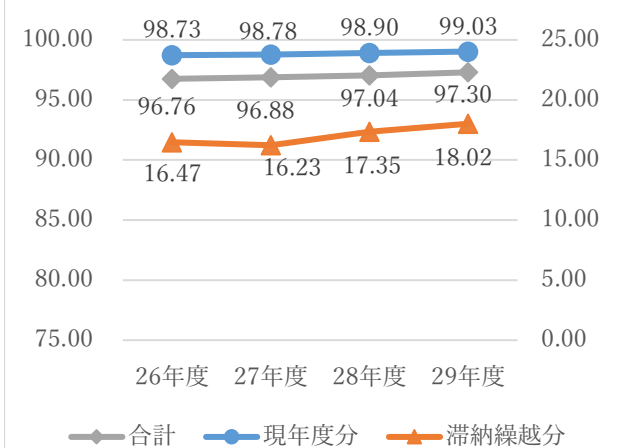
市税収入率



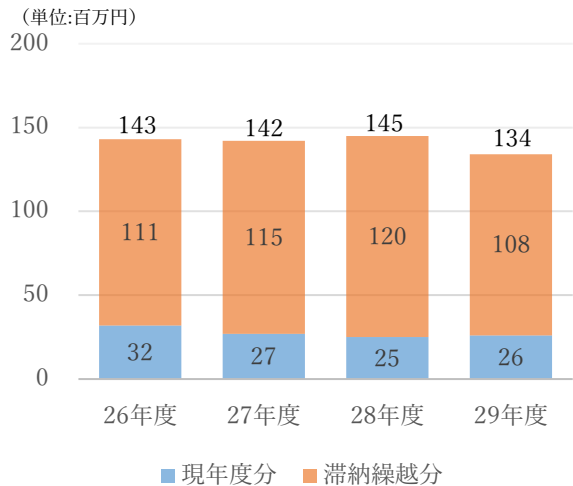
国民健康保険料収入率



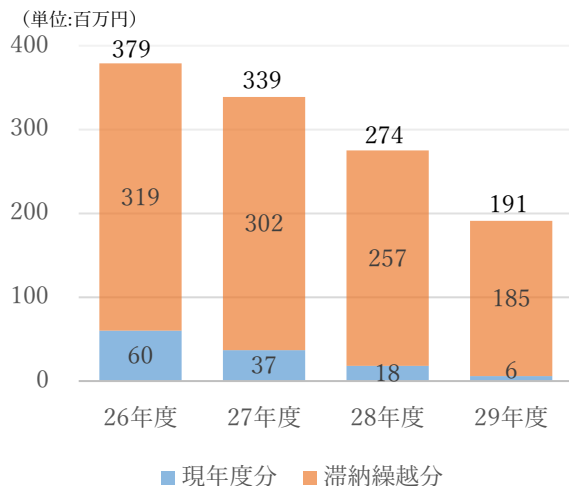
介護保険料収入率



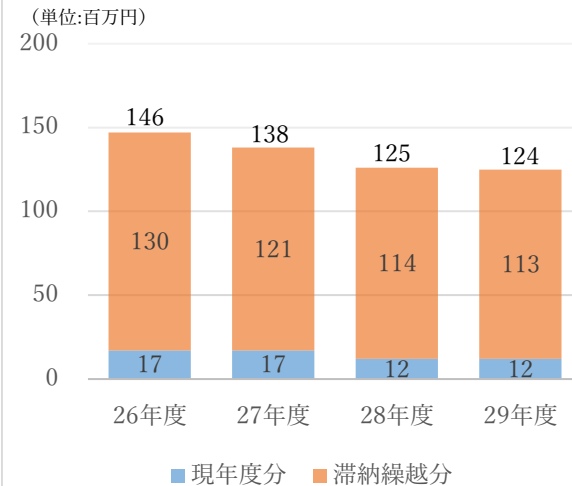
保育料収入未済額



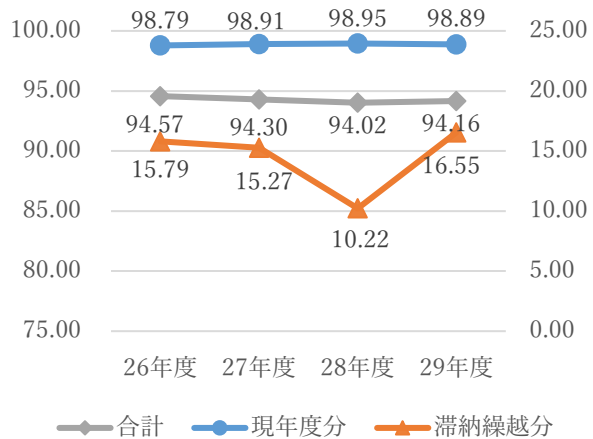
市営住宅収入未済額



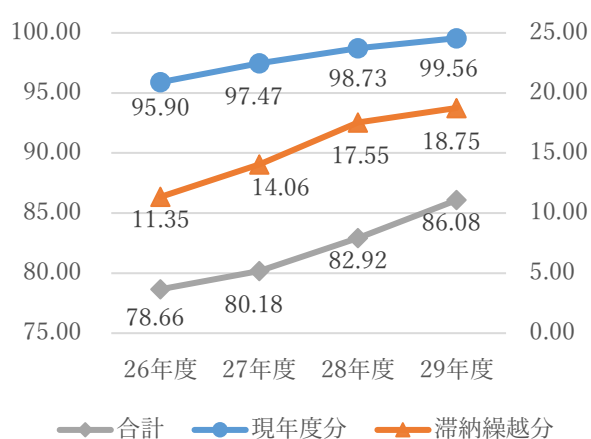
清水病院収入未済額



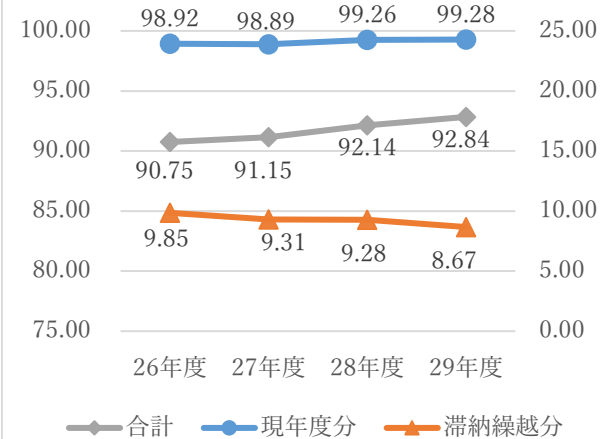
保育料収入率



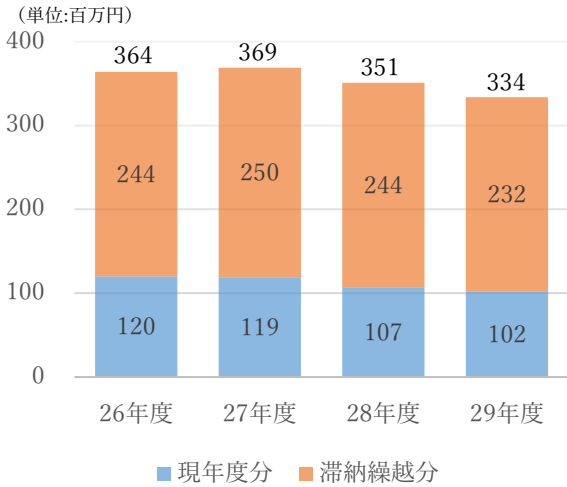
市営住宅収入率



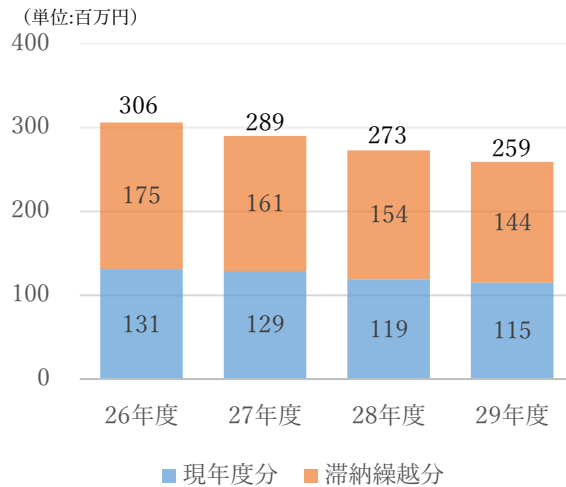
清水病院収入率



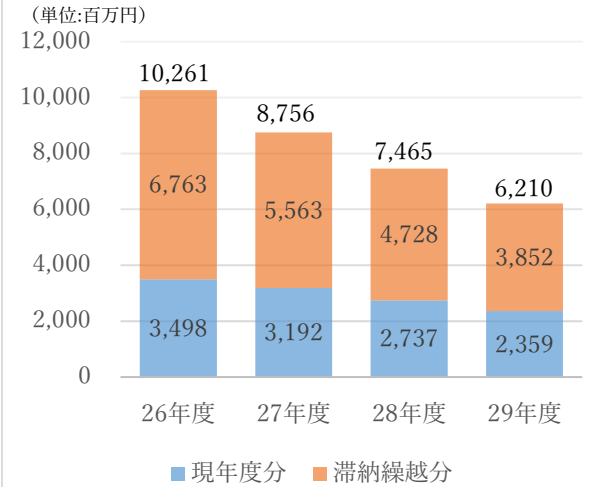
水道料金収入未済額



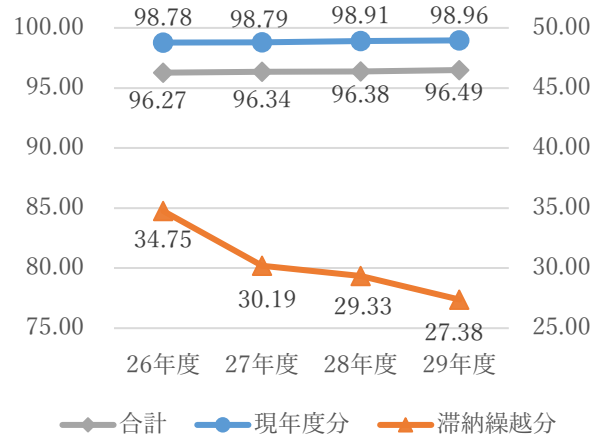
下水道使用料収入未済額



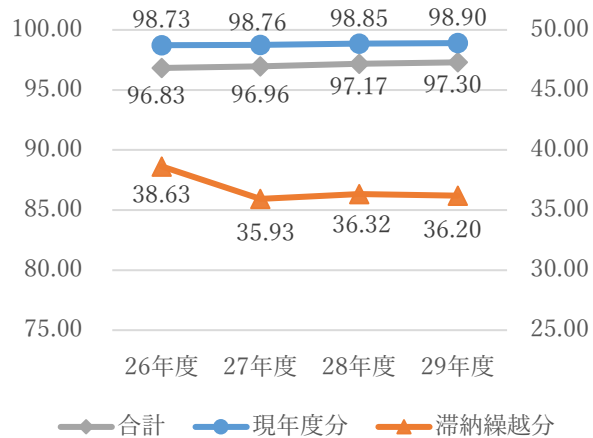
主要 8 債権合計収入未済額



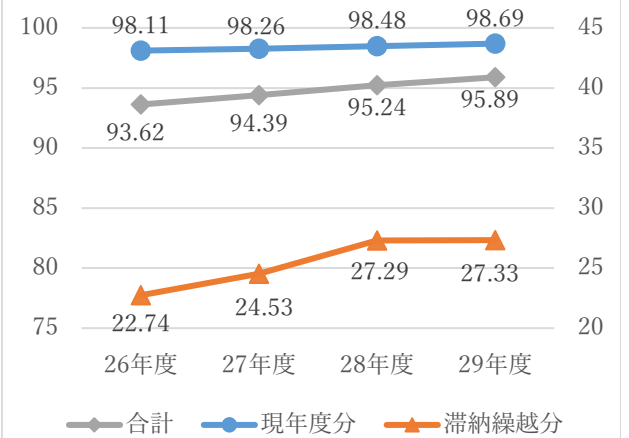
水道料金収入率



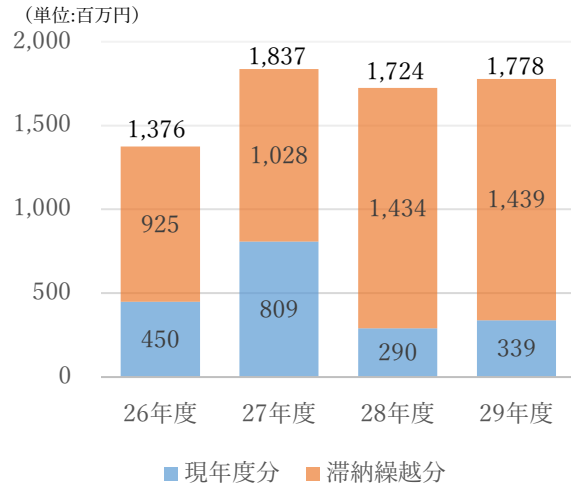
下水道使用料収入率



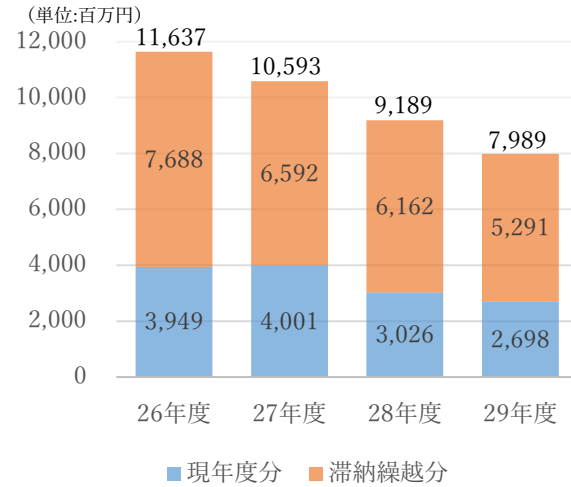
主要 8 債権合計収入率



その他債権収入未済額



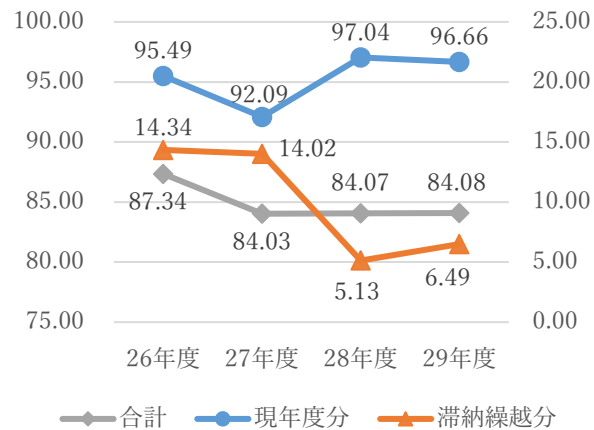
全市収入未済額



注)

- ・端数調整（四捨五入）により合計が一致しない場合があります。
- ・その他債権の合計値は全債権合計から主要8債権を差引くことにより算出しているため、実際の積上げ値と異なる場合があります。

その他債権収入率



全市収入率

