

## 新型コロナウイルスワクチン集団接種「キャンセル接種枠」の開設について

新型コロナウイルスワクチンの集団接種会場において、直接会場にお越しいただければ当日キャンセル等により生じる余剰ワクチンを接種いただける「キャンセル接種枠」を設けます。

背景	先月から集団接種会場において、当日キャンセル等により生じる余剰ワクチンを接種いただける「キャンセル接種枠」を開設し、多くの方にご協力いただきました。そこで、今月から開始される第5クールでも余剰ワクチンが生じる可能性があるため、引き続き「キャンセル接種枠」を設けます。
使用ワクチン	ファイザー社製 ※国の供給状況により変更される場合があります。
設定日	令和3年11月14日(日)から
対象日・会場等	別紙「キャンセル接種枠」開設カレンダーをご覧ください。
希望される方の申し込み方法	<ul style="list-style-type: none"> <li>■事前予約は必要ありません。希望者には各会場の申し込み集合時間に、直接会場へお越しいただきます。</li> <li>■キャンセル接種枠は先着順で申し込みを受け付けます。なお、集合時間に複数名いる場合、同着扱いとし、抽選にて先着順位を確定いたします。</li> <li>■余剰ワクチンが生じない場合や希望者が多い場合には、接種いただけないことがあります。</li> <li>■会場ごとの集合場所・時間は別紙「キャンセル接種枠」開設カレンダー、会場位置図をご覧ください。</li> </ul>
申し込みできる方	<p>次のすべてに該当する方</p> <ul style="list-style-type: none"> <li>■1回目の接種の方、2回目の接種の方どちらも申し込み可能です。</li> </ul> <p>【2回目の接種の方】</p> <p>1回目の接種から3週間経過している方に限ります。</p> <p>※ワクチンにより必要な経過時間は異なります。</p> <ul style="list-style-type: none"> <li>■接種日までに満12歳以上かつ住民票(現住所)が静岡市である方</li> </ul> <p>※16歳未満の方は保護者の同伴が必要です。</p> <ul style="list-style-type: none"> <li>■当日、会場にお越しいただいても接種できないことを承諾いただける方</li> </ul> <p>※余剰ワクチンが生じない場合や希望者が多い場合には、接種いただけないことがあります。</p>
当日の持ち物	<p>接種券・予診票・本人確認書類(運転免許証、健康保険証等)、お薬手帳(お持ちの方のみ)</p> <p>※同伴の保護者の方も身分証明書が必要です</p> <p>※接種券や本人確認書類がない場合は接種できません。</p>
1回目接種の方の次回接種について	<ul style="list-style-type: none"> <li>■接種日・接種会場</li> </ul> <p>原則3週間後となりますが、接種会場が開催しておらず、予約が取れない場合がございます。2回目接種の予約については、接種会場でご相談ください。</p>
問合せ先	<p>新型コロナワクチンコールセンター</p> <p>電話 0120-113-394</p>

# 「キャンセル接種枠」開設カレンダー

- カレンダー内の時間が集合時間となります。
- 集合時間前の場所取りはご遠慮ください。
- 2回目の接種日時は原則3週間後となりますが、接種会場が開催しておらず、予約が取れない場合がございます。  
2回目接種の予約については、接種会場でご相談ください

凡例	
モディ	静岡モディ
	静岡市葵区御幸町6-10
城東	城東保健福祉エリア
	静岡市葵区城東町24-1
清水区	清水区役所
	静岡市清水区旭町6-8
マリン	清水マリンターミナル
	静岡市清水区日の出町10-80

2021年(令和3年)

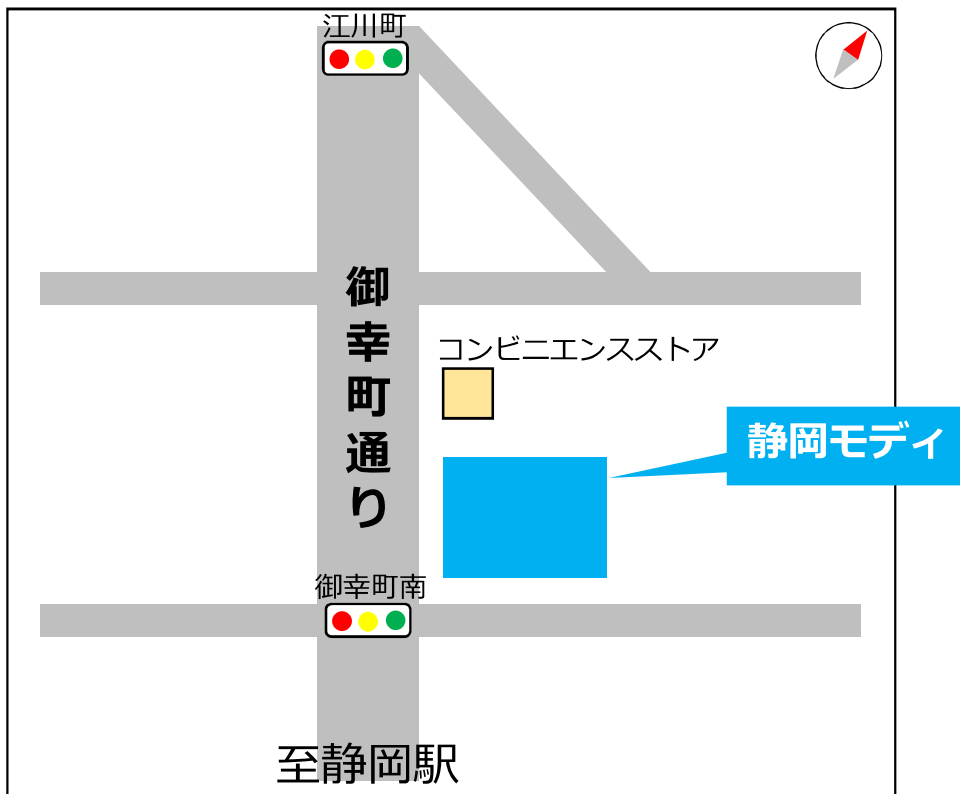
## 11月

日	月	火	水	木	金	土
14 城東 午後4時30分 清水区 午後4時30分 マリン 午後4時30分 モディ 午後4時30分	15	16	17 城東 午後4時30分 清水区 午後4時30分 マリン 午後8時00分 モディ 午後8時00分	18 マリン 午後8時00分 モディ 午後8時00分	19	20 城東 午後4時30分 清水区 午後4時30分 マリン 午後8時00分 モディ 午後8時00分
21 モディ 午後4時30分	22	23 勤労感謝の日	24 モディ 午後8時00分	25 城東 午後4時30分 清水区 午後4時30分 モディ 午後8時00分	26	27 モディ 午後8時00分
28 城東 午後4時30分 清水区 午後4時30分	29	30	1	2	3	4

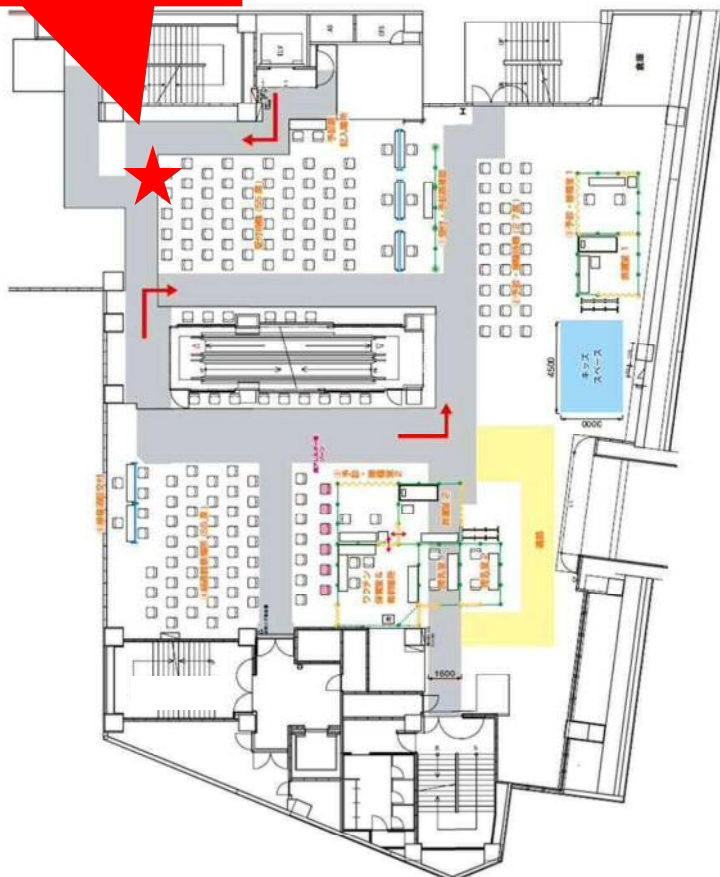
## 12月

日	月	火	水	木	金	土
28	29	30	1	2	3	4
5 マリン 午後4時30分 モディ 午後4時30分	6	7	8 城東 午後4時30分 マリン 午後8時00分 モディ 午後8時00分	9 マリン 午後8時00分 モディ 午後8時00分	10	11 マリン 午後8時00分 モディ 午後8時00分
12 城東 午後4時30分 清水区 午後4時30分 モディ 午後4時30分	13	14	15 城東 午後4時30分 清水区 午後4時30分 モディ 午後8時00分	16 モディ 午後8時00分	17	18 城東 午後4時30分 清水区 午後4時30分 モディ 午後8時00分
19	20	21	22 城東 午後4時30分 清水区 午後4時30分	23	24	25

# 会場位置図【静岡モディ】



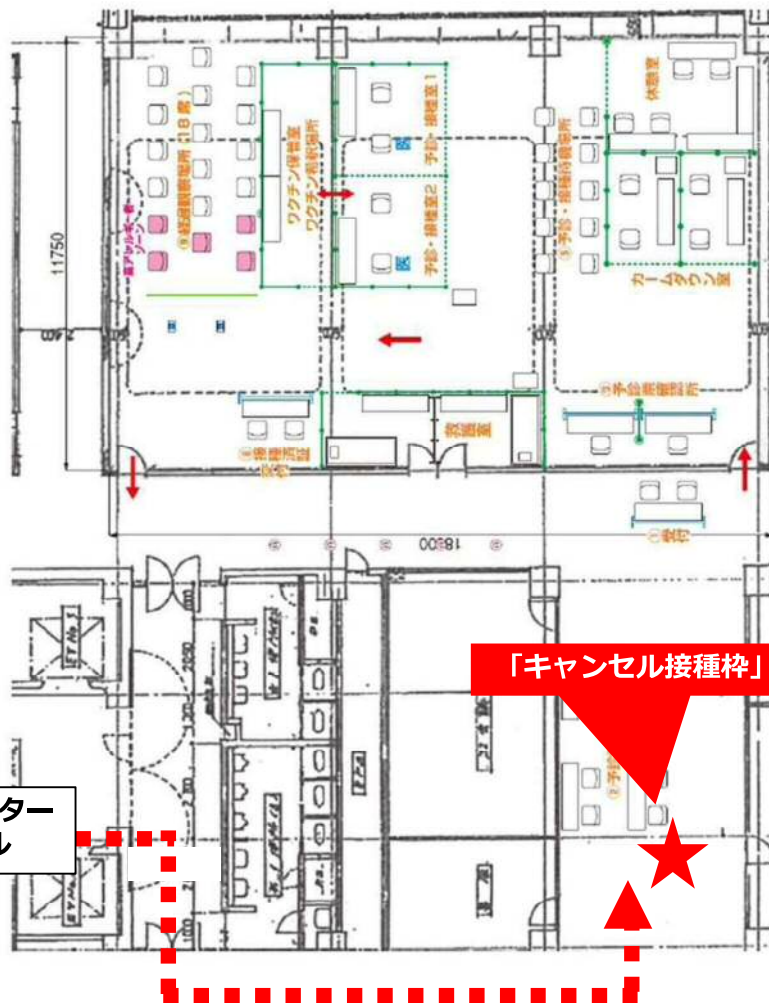
「キャンセル接種枠」希望者集合場所



4階



# 会場位置図【清水区役所】

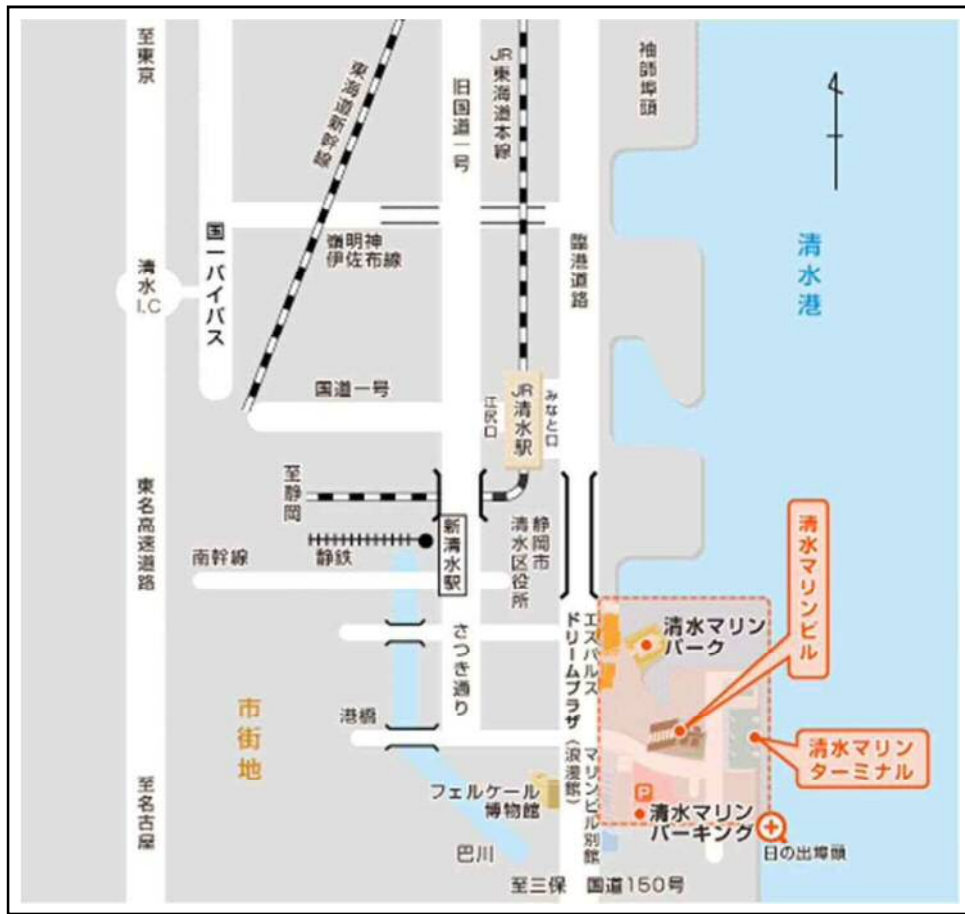


3階

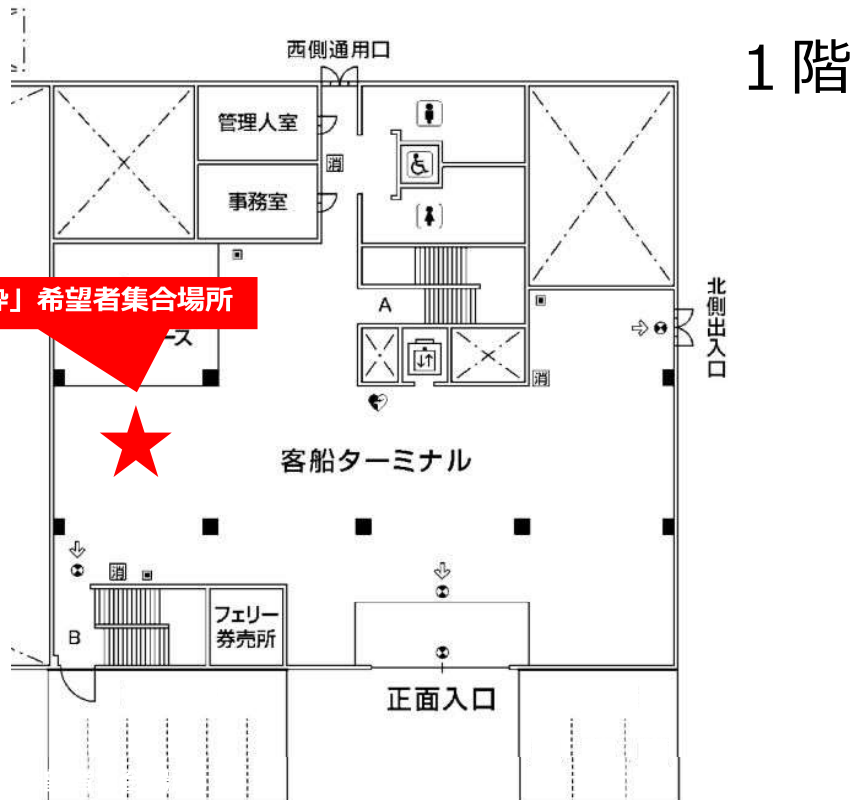
エレベーター  
ホール

「キャンセル接種枠」希望者集合場所

# 会場位置図【清水マリンターミナル】



清水マリパークは接種会場ではありませんのでご注意ください。



1階