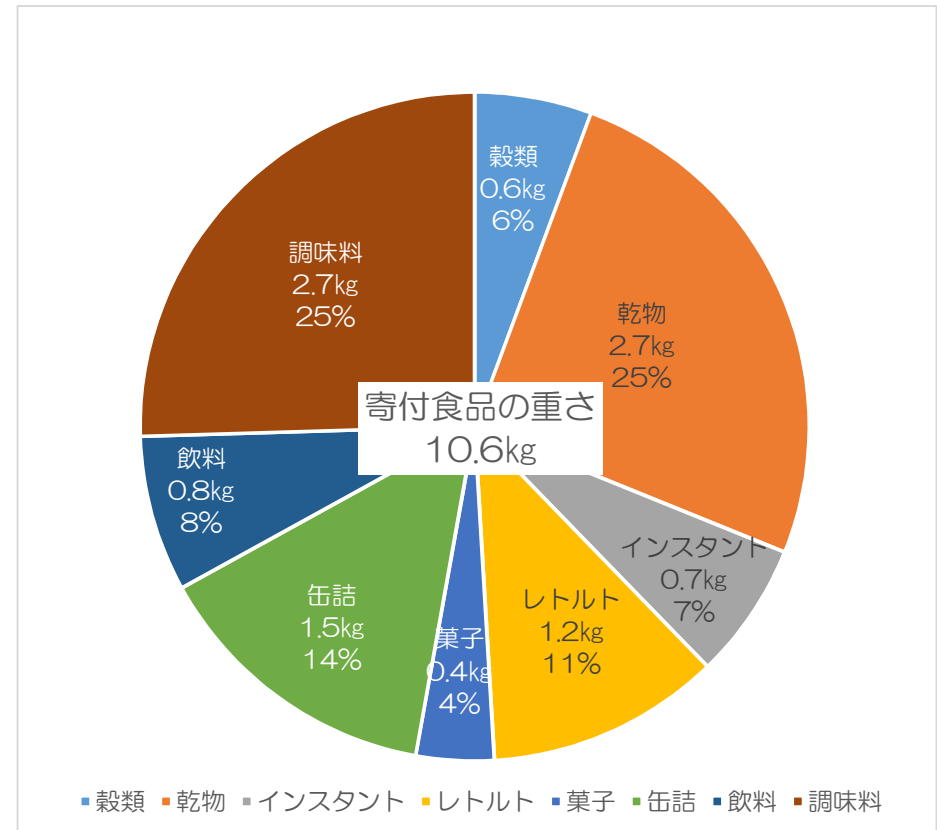
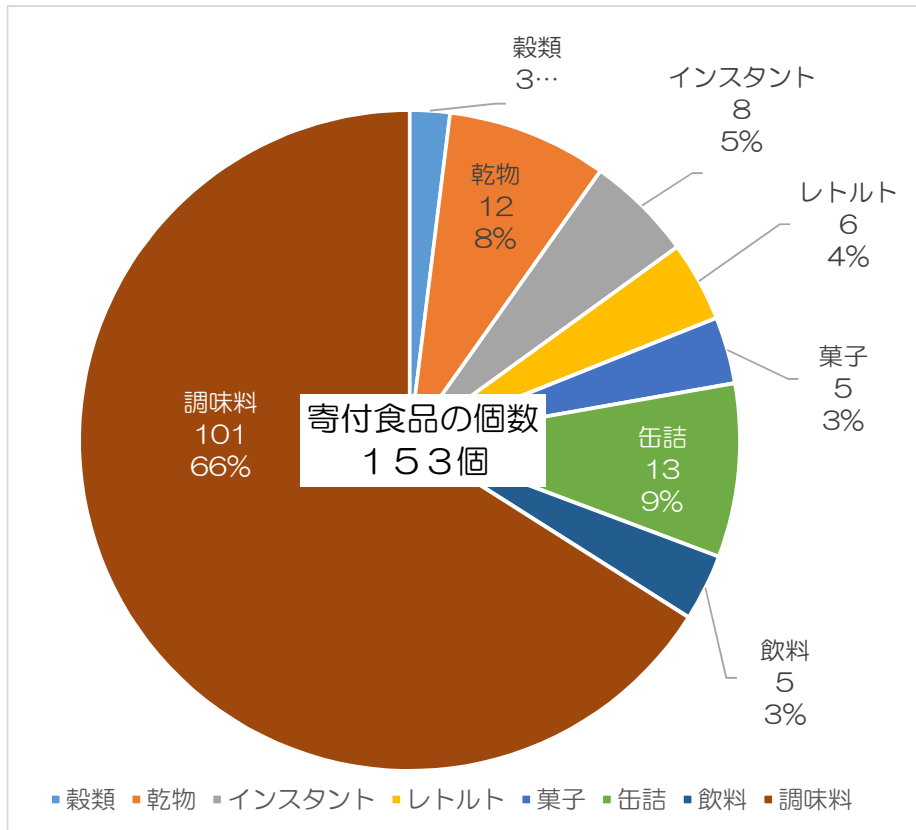


井宮小学校2回目フードドライブ実施結果

寄付食品個数：153個 寄付食品重さ：10.6kg

品目	穀類	乾物	インスタント	レトルト	菓子	缶詰	飲料	調味料	計
個数	3	12	8	6	5	13	5	101	153
重さ (kg)	0.6	2.7	0.7	1.2	0.4	1.5	0.8	2.7	10.6



## 井宮小学校 フードドライブ実施結果

実施期間：10月19日～11月5日

寄付食品：153品目 10.7388kg

穀類	種類	個数	重さ (g)
	包装米飯		
計		3	600
乾物	そうめん	5	1,500
	スパゲッティ	1	500
	マカロニ	2	320
	のり	2	104
	そば	1	220
	凍み豆腐	1	100
計		12	2,744
	即席カップめん	3	218
	カレーうどん	1	80
	シチューうどん	1	180
	コーヒー	2	20
	ハヤシ	1	184
計		8	682
レトルト	カレー	3	580
	パスタソース	1	225
	ミートソース	1	260
	その他	1	162
計		6	1,227
お菓子	スナック	1	75
	ビスケット	1	90
	チョコレート	2	194
	フレッシュル	1	62
計		5	421
缶詰	魚	12	1,460
	肉	1	55
計		13	1,515
飲料	水	1	500

	ソリュブルコーヒー	2	180
	煎茶	2	200
計		5	880
調味料	そうすいの素	4	87
	クッパの素	1	196
	とり飯の素	1	385
	まぜご飯の素	1	30
	いわしの素	1	80
	砂糖	1	500
	プリン	1	608
	おでんの素	1	80
	コンソメ	1	60
	スープの素	87	593.8
	粉末調味料	2	50
計		101	2,669.8