

仕 様 書

1 品 名 配送コンテナ（学校給食用）

- | | | |
|-------|-----------------------------|-----|
| 2 数 量 | ①学校給食食器用配送コンテナ（西島学校給食センター用） | 1 台 |
| | ②学校給食食缶用配送コンテナ（西島学校給食センター用） | 1 台 |
| | ③配送用コンテナ（丸子学校給食センター用） | 4 台 |

3 規 格 等

(1) 寸法・形状等 別紙図面のとおりに

(2) 規 格 条 件

①学校給食食器用配送コンテナ（西島学校給食センター用）

既設のコンテナ洗浄機で、洗浄が可能であること。また、既設消毒保管機に別紙図面No.10「接続口」が接続できる仕様とすること。

既設コンテナ洗浄機	株式会社中西製作所	NAW-CW-SAT
-----------	-----------	------------

既設コンテナ消毒保管機	株式会社中西製作所	TP-2D-eT
-------------	-----------	----------

②学校給食食缶用配送コンテナ（西島学校給食センター用）

既設のコンテナ洗浄機で、洗浄が可能であること。

既設コンテナ洗浄機	株式会社中西製作所	NAW-CW-SAT
-----------	-----------	------------

③配送用コンテナ（丸子学校給食センター用）

既設のコンテナ洗浄機で、洗浄が可能であること。また、既設の消毒保管機で消毒保存できる仕様とすること。

既設コンテナ洗浄機	株式会社中西製作所	NAW-CW-SAT
-----------	-----------	------------

既設コンテナ消毒保管機	株式会社中西製作所	CMPK-22DB-eT
-------------	-----------	--------------

4 納入期限 令和8年3月27日（金）

- 5 納入場所 ①、②：静岡市駿河区西島 127 番地の 1 静岡市立西島学校給食センター
電話番号 054-238-0077
- ③：静岡市駿河区丸子 6614 番地 静岡市立丸子学校給食センター
電話番号 054-259-3006

6 そ の 他

- (1) 入札金額は、搬入等に係る諸経費を含むこと。
- (2) 納入場所にある現有コンテナ（西島給食センター用各1台（計2台）、丸子学校給食センター用4台）を無償で引き取ること。
- (3) 入札執行日の前日までに、必要に応じて納入場所を確認することができる。確認にあたっては、事前に購入所管課に連絡すること。なお、確認を行わなかった場合の異議申し立ては受け付けないものとする。

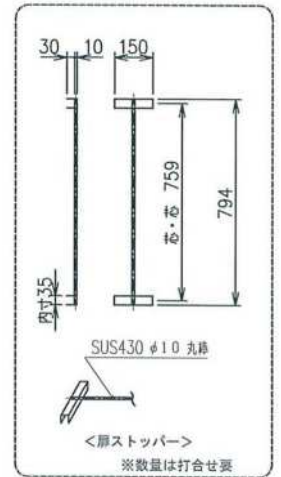
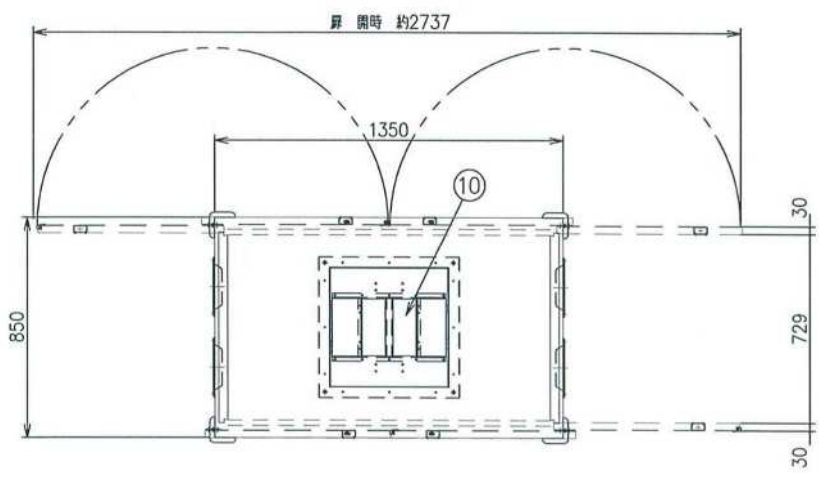
- (4) 事前の現場確認及び納入時に給食室に入室する作業員は、入室前3ヶ月以内に保菌検査（赤痢菌、サルモネラ菌及び腸管出血性大腸菌 O-157）を実施した者で、検査結果が陰性であること。また、その結果を購入所管課に提出すること。
- (5) 決定後、契約業者は速やかに購入所管課担当者と打ち合わせを実施すること。
- (6) 梱包に使用した段ボール箱、ビニール等は全て持ち帰ること。
- (7) アフターサービスについては、誠実かつ迅速に対応すること。
- (8) 不明な点は、購入所管課担当者と協議すること。

7 購入所管課 教育委員会事務局教育局学校給食課

担当 管理係

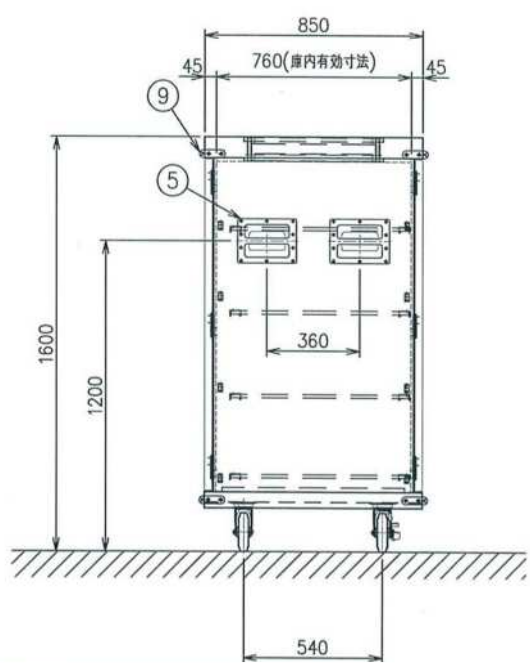
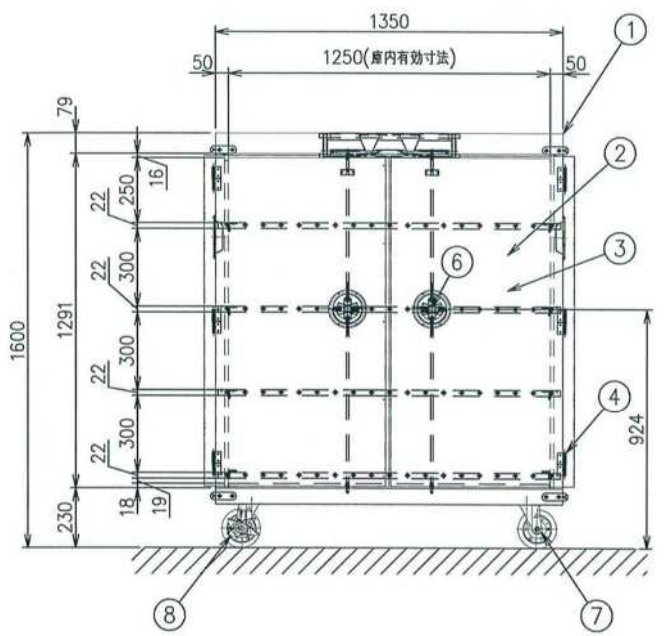
佐野

電話番号 054-354-2553



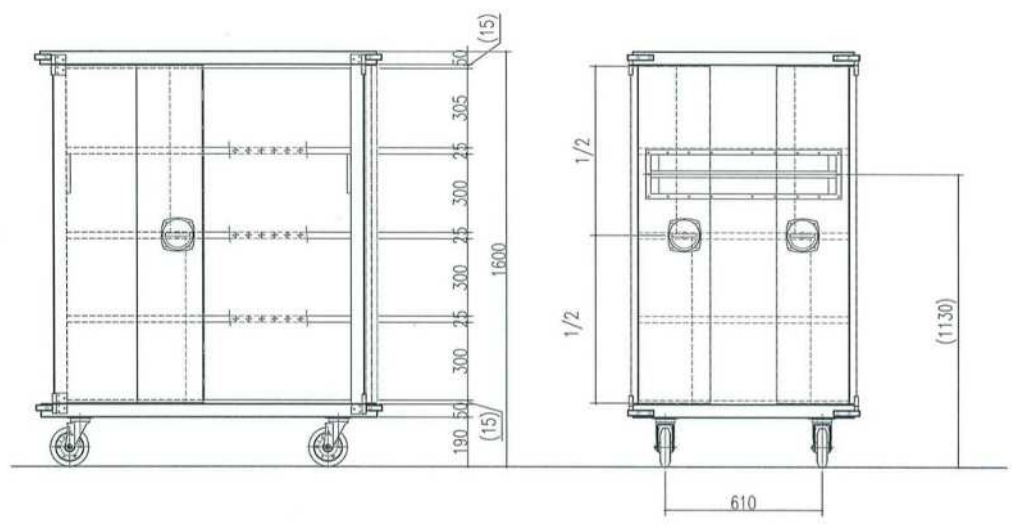
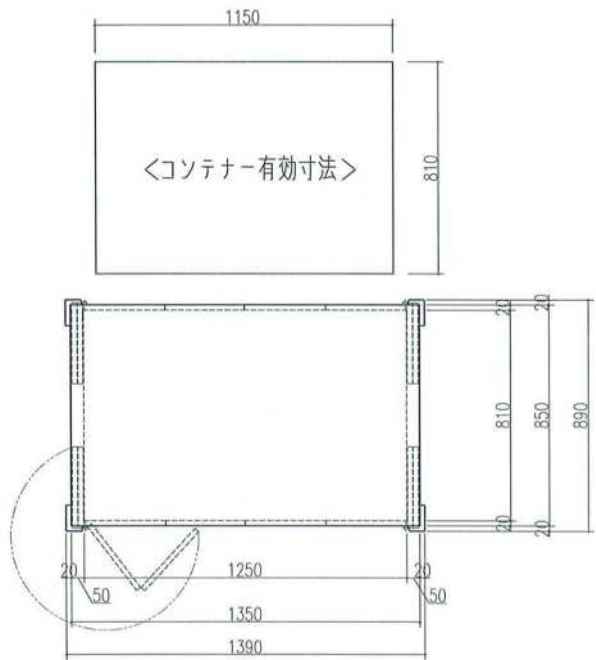
N0	名 称	数 量	規 格
1	本体	1	SUS430 t1.0
2	扉	4	SUS430 t0.8
3	組	4	SUS430 t1.0 φ13 バイブ組
4	蝶番	12	SUS304 皿ビス止め
5	押手	4	タキゲン 大型握込取手 樹脂コーティング
6	回転ハンドル φ140	4	SUS304 バネ付きロッド棒付き
7	自在キャスター	2	φ150 ウレタン
8	自在キャスターストッパー付き	2	φ150 ウレタン
9	バンパーゴム	2	L型コーナーゴム (白)
10	接続口	2	自動開閉式
重量: 約240KG/台 空時			
仕 様			

※既設のコンテナ洗浄機で、洗浄が可能であること。
また、既設消毒保管機にNo.10「接続口」が接続できる仕様とすること。
※キャスターはストッパー有とすること



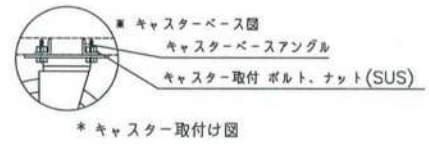
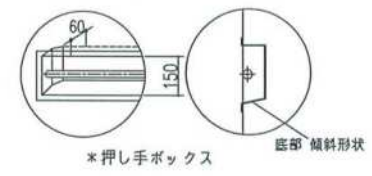
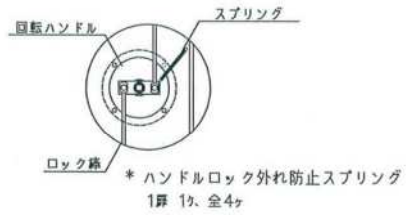
〈特記事項〉
・毎日洗浄するため、耐錆性に優れていること

①学校給食食器用配送コンテナ (西島学校給食センター仕様)
サイズ単位 (mm)



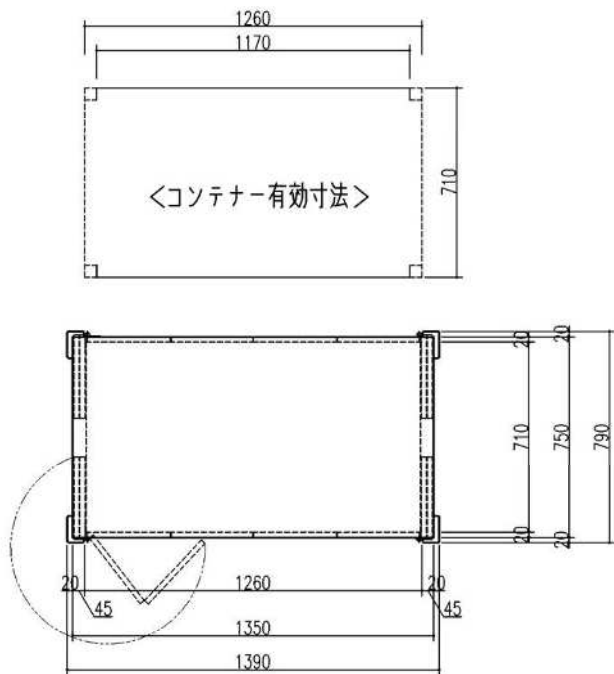
品番	名 称	備 考
1	本体フレーム	SUS 430 L=3x40x40
2	外 装	SUS 430 1.0t
3	扉	SUS 430 1.0t
4	棚 パイプ	SUS 430 φ16
5	棚 枠	SUS 430 28x32
6	押 手	SUS 430 25φ パイプ
7	脚 部	150φ×4自在 ウレタン車
8	バンパーゴム	
9	回転ハンドル	ストッパー付

※既設のコンテナ洗浄機で、洗浄が可能であること。
 ※キャスターはストッパー有とすること

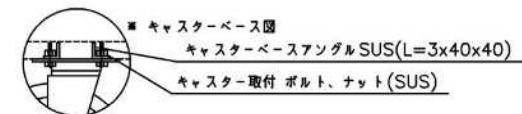
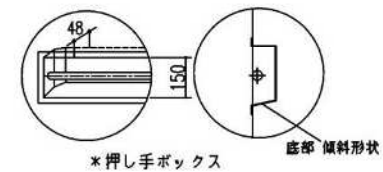
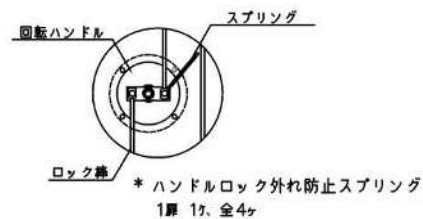
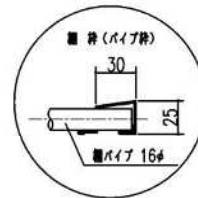
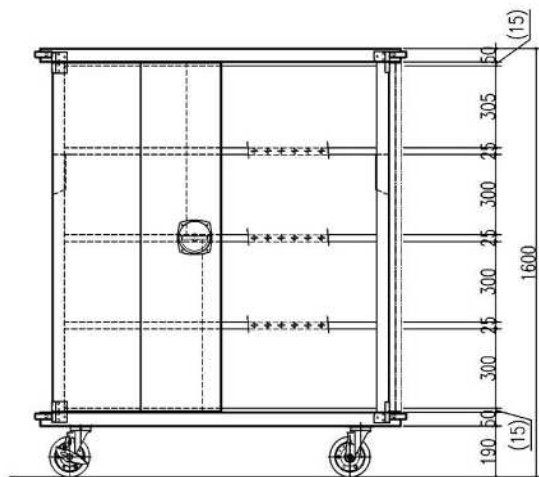


＜特記事項＞
 ・毎日洗浄するため、耐錆性に優れていること

②学校給食食缶用配送コンテナ（西島学校給食センター仕様）
 サイズ単位（mm）

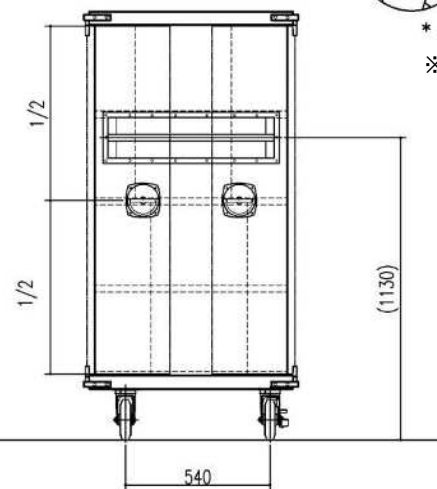


中折れ観音開き（開閉時折れ扉収納タイプ）



* キャスター取付け図

※キャストはストッパー有とすること



〈特記事項〉

- ・毎日洗淨するため、耐錆性に優れていること

品番	名 称	備 考
1	本体フレーム	SUS 430 L=3x40x40
2	外 装	SUS 430 1.0t
3	扉	SUS 430 1.0t
4	縦 バイブ	SUS 430 φ16
5	縦 棒	SUS 430 28x32
6	押 手	SUS 430 25φ バイブ
7	脚 部	150φ×4自在 ウレタン車 ステンレスキャスター、対角ストッパー付
8	バンパーゴム	樹脂製コーナーゴム
9	回転ハンドル	ストッパー付

※既設のコンテナ洗浄機で、洗浄が可能であること。
また、既設のコンテナ消毒保管機で消毒保管できる仕様とすること

③配送用コンテナ（丸子学校給食センター仕様）

サイズ単位 (mm)