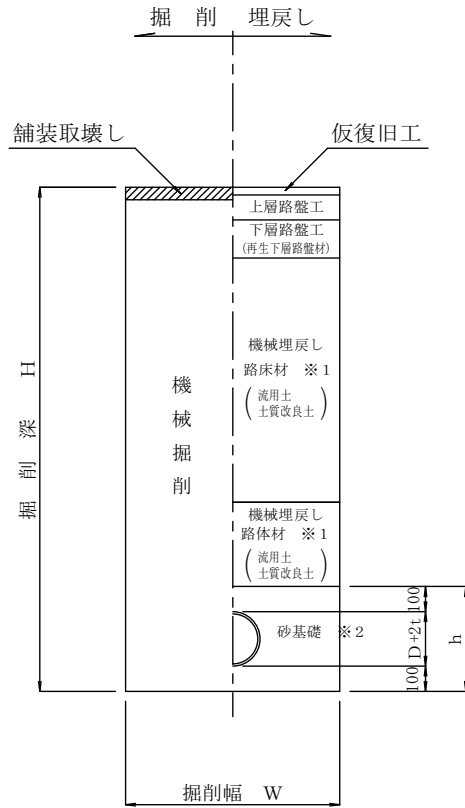


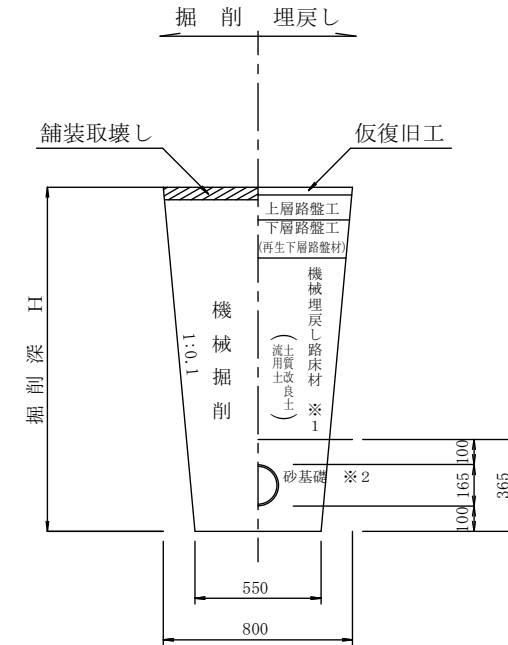
## 土工定規図

(下水道用硬質塩化ビニル管・JSWAS K-1)  
※ゴム輪受口を標準とする。



## 取付管土工定規図

(φ150mm標準)



※掘削深が1.5mを超える場合には土留工を施すこと。

諸元

管径 D (mm)	管長 L (mm)	管厚 t (mm)	掘削幅 (アルミ矢板) W (mm)	掘削幅 (軽量鋼矢板) W (mm)	掘削幅 (矢板なし) W (mm)	砂基礎厚 h (mm)
200	4,000	8	850	900	800	416
250	〃	9	900	950	850	467
300	〃	9	950	1,000	900	518
350	〃	10	1,050	1,050	950	570
400	〃	10	1,100	1,100	1,000	620
450	〃	10	1,150	1,150	1,050	670

※1) 埋戻し材は、設計書に従うこと。

※2) 砂基礎材料は設計書に従うこと。ただし、民地内は再生砂とする。

※3) 撤去のみも同様の掘削幅とする。