



# 用地宗緑

# Park-PFI活用事業

# 用宗緑地の立地



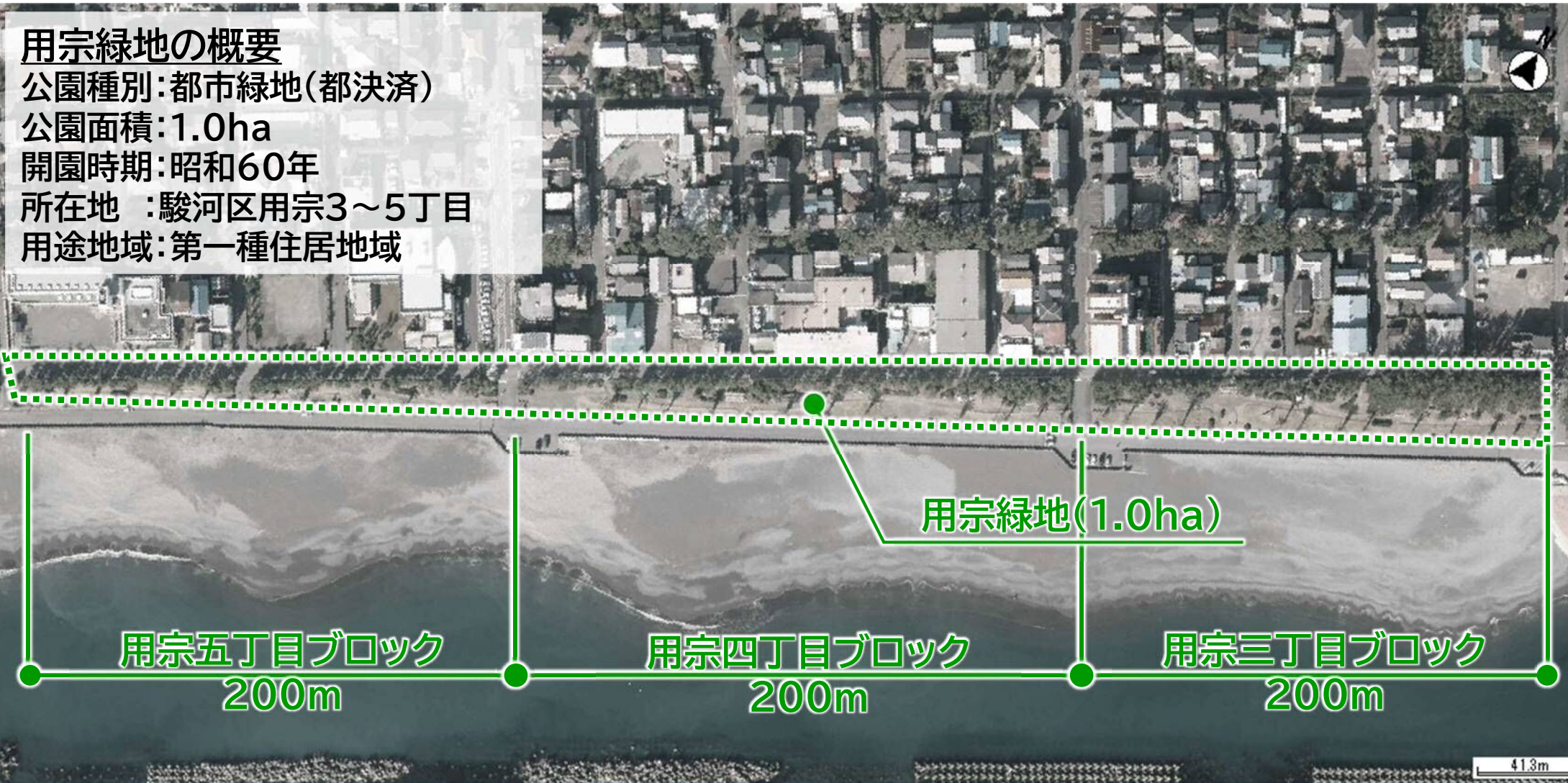
# 用宗緑地の立地



# 用宗緑地の概要

## 用宗緑地の概要

公園種別: 都市緑地(都決済)  
公園面積: 1.0ha  
開園時期: 昭和60年  
所在地: 駿河区用宗3~5丁目  
用途地域: 第一種住居地域



# 用宗緑地の概要

## 用宗五丁目ブロック



# 用宗緑地の概要

## 用宗四丁目ブロック



# 用宗緑地の概要

## 用宗五丁目ブロック



# 用宗緑地の概要

The image displays a site plan map of the Yonemitsu Green Land area, overlaid with various photographs. The map shows a central green corridor with several buildings and facilities. Key locations labeled on the map include:

- 用宗保育園 (Yonemitsu Kindergarten)
- 用宗老人福祉センター (Yonemitsu Senior Welfare Center)
- HUTPARK用宗 LA PALETTE
- 居酒屋じゅん (Izakaya Jun)

Surrounding the map are several photographs showing different views of the area:

- Top row: Photos of roads and green spaces, including a road with a red car and a person walking.
- Middle row: Photos of green spaces with palm trees and a road with a blue car.
- Bottom row: Photos of various buildings and structures, including a brick building, a white building with a bicycle, a blue building, a house, and a blue and white arched structure.



# 用宗緑地の概要

## 用宗緑地の断面



# 用宗緑地の概要



# 用宗緑地の概要

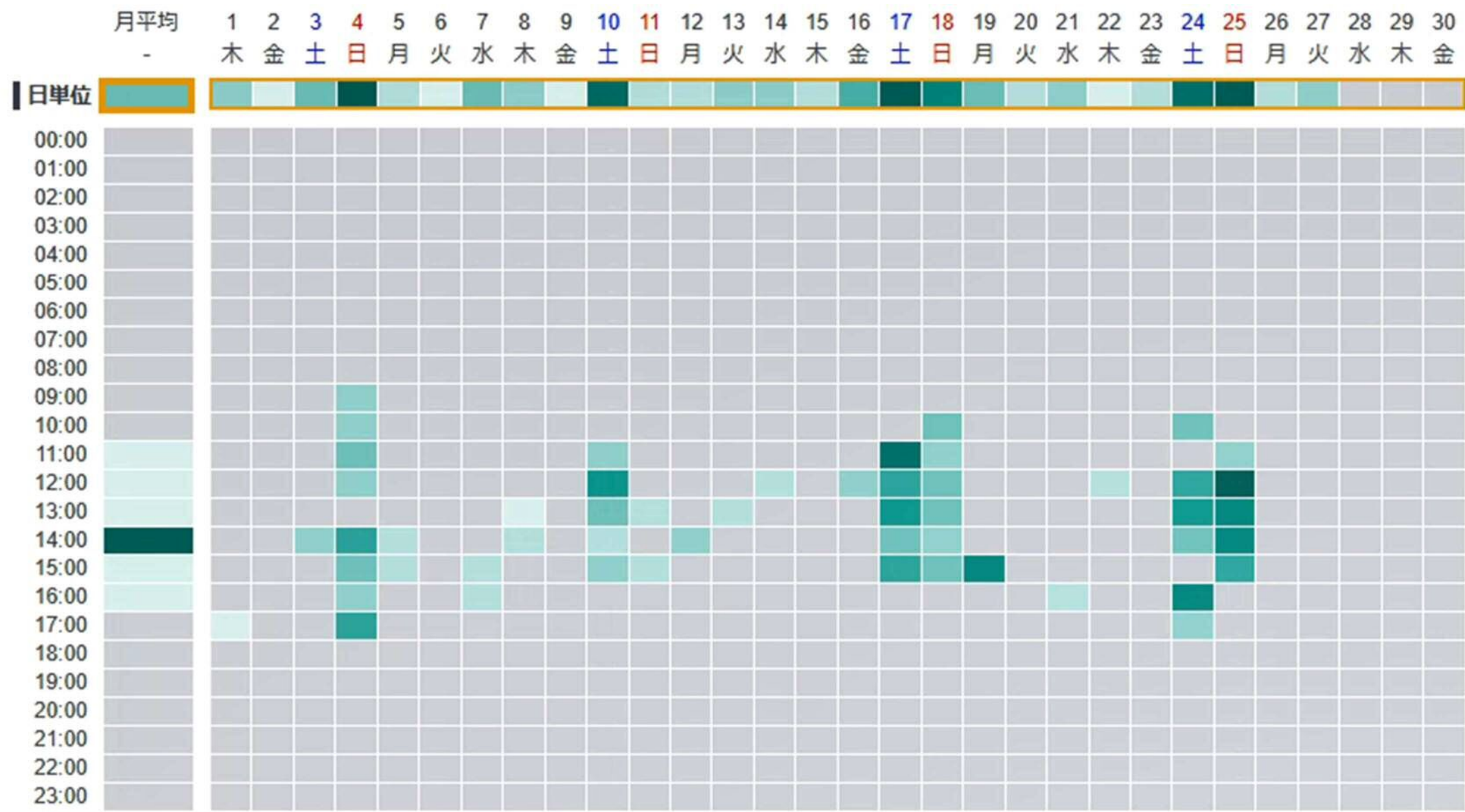


# 用宗緑地の概要



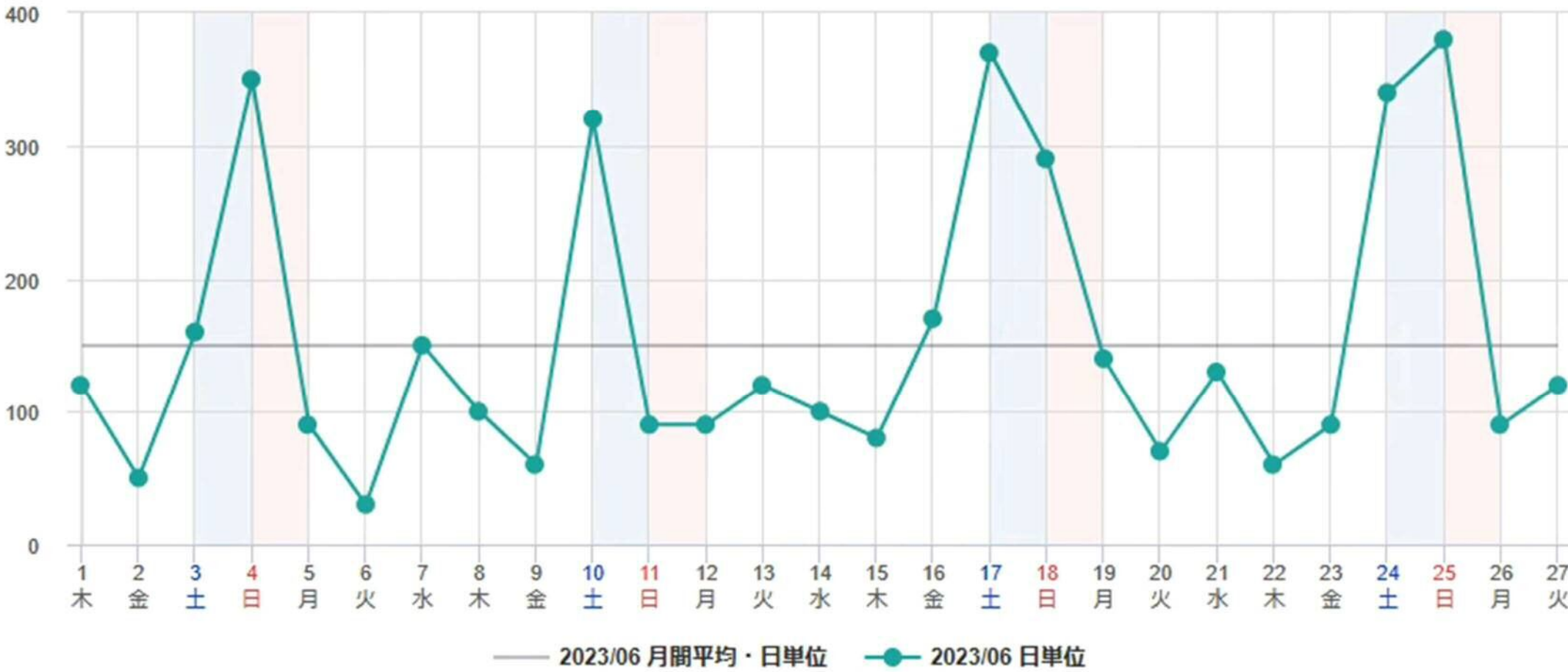
# 用宗緑地の来園者調査

## 2023/ 6月 用宗緑地利用者の時間帯分布



# 用宗緑地の来園者調査

2023/ 6月 用宗緑地利用者の曜日別分布



# 用宗緑地の来園者調査

## 2023/ 6月 用宗緑地利用者の性別、年齢分布

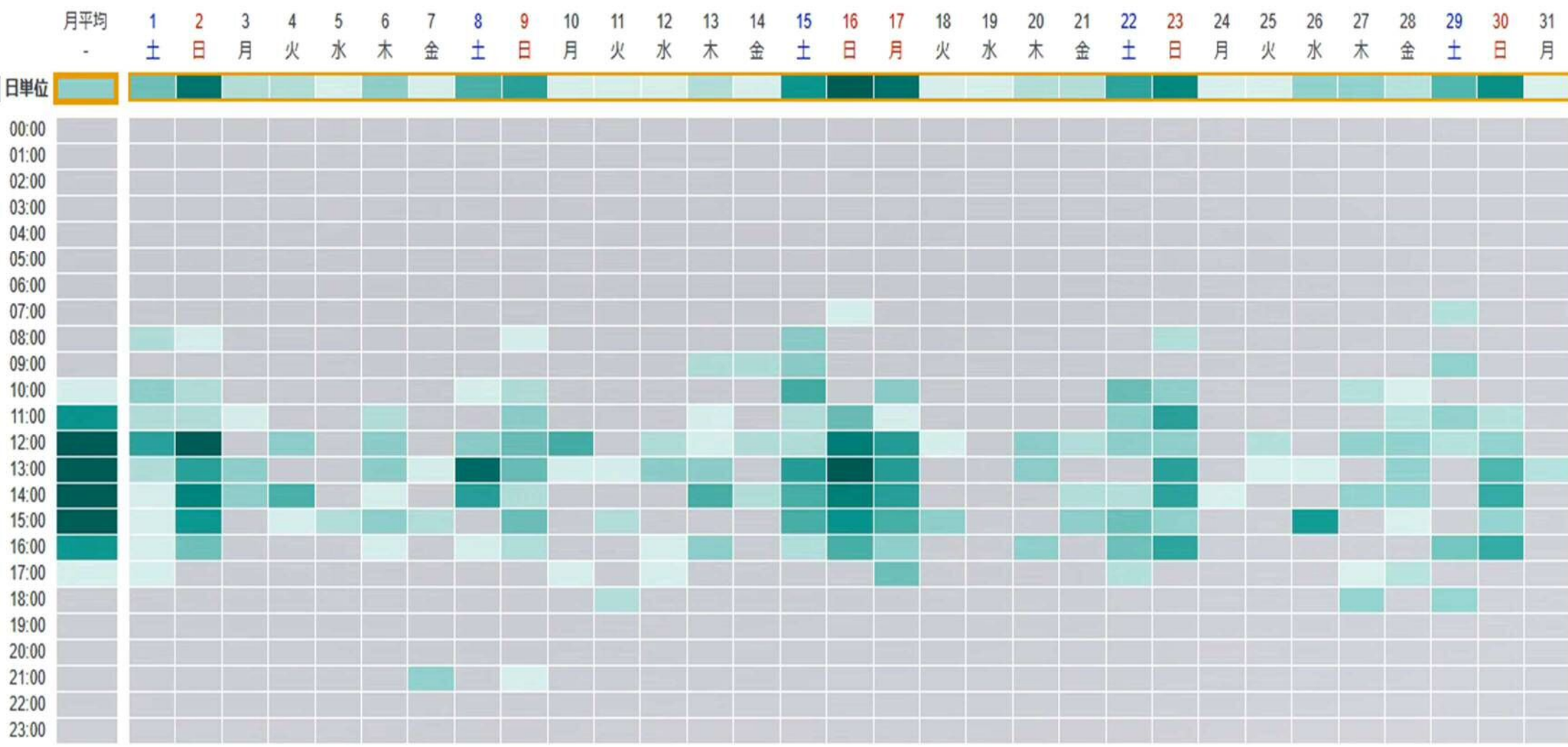
### 一日の来園者数平均

来店者数 **150** 人 -20人 (前月差)



# 用宗緑地の来園者調査

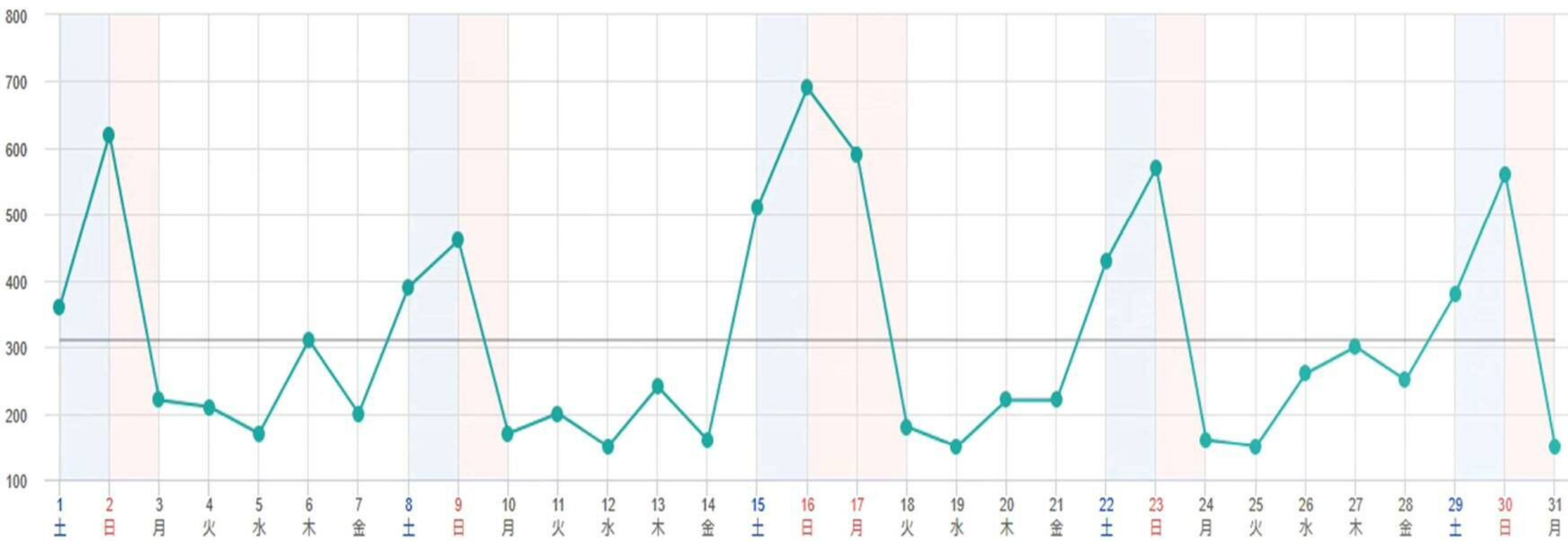
## 2023/7月 用宗緑地利用者の時間帯分布





# 用宗緑地の来園者調査

2023/7月 用宗緑地利用者の曜日別分布

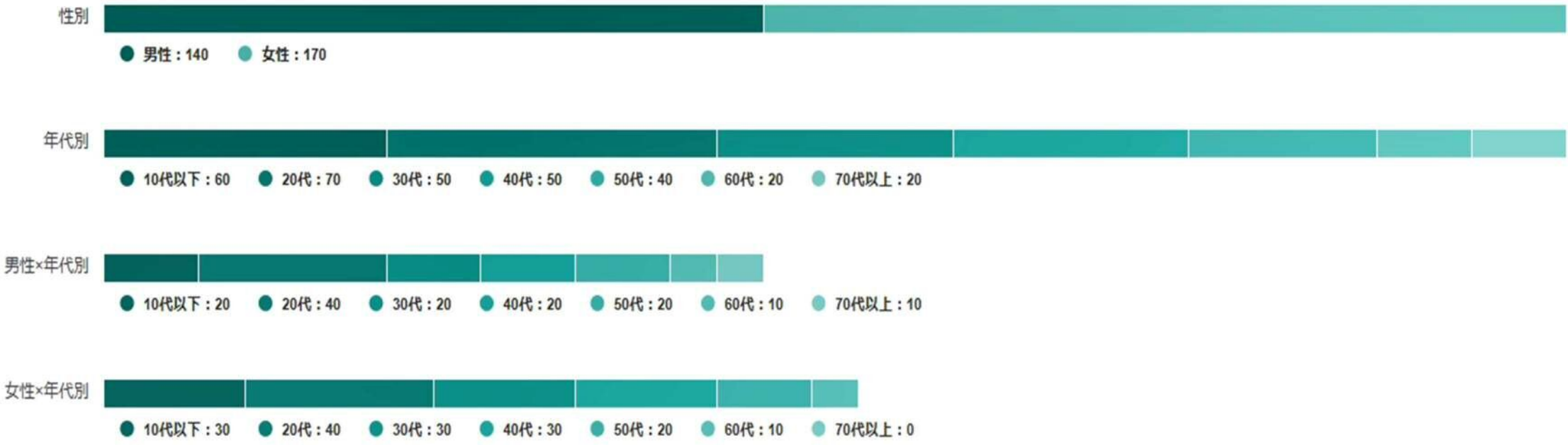


# 用宗緑地の来園者調査

2023/7月 用宗緑地利用者の性別、年齢分布

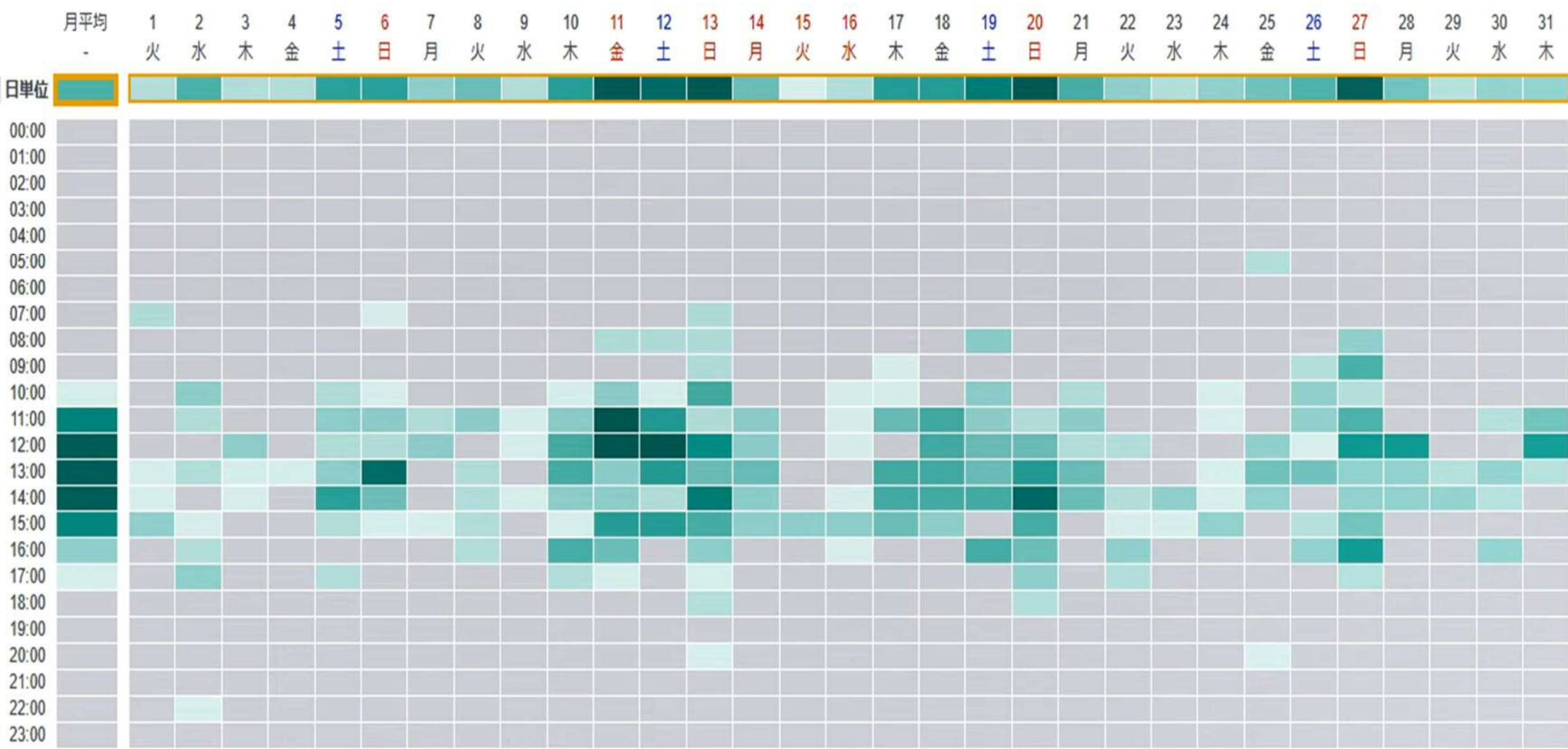
## 一日の来園者数平均

来店者数 **310**人 +160人 (前月差)



# 用宗緑地の来園者調査

## 2023/8月 用宗緑地利用者の時間帯分布



# 用宗緑地の来園者調査

2023/8月 用宗緑地利用者の曜日別分布

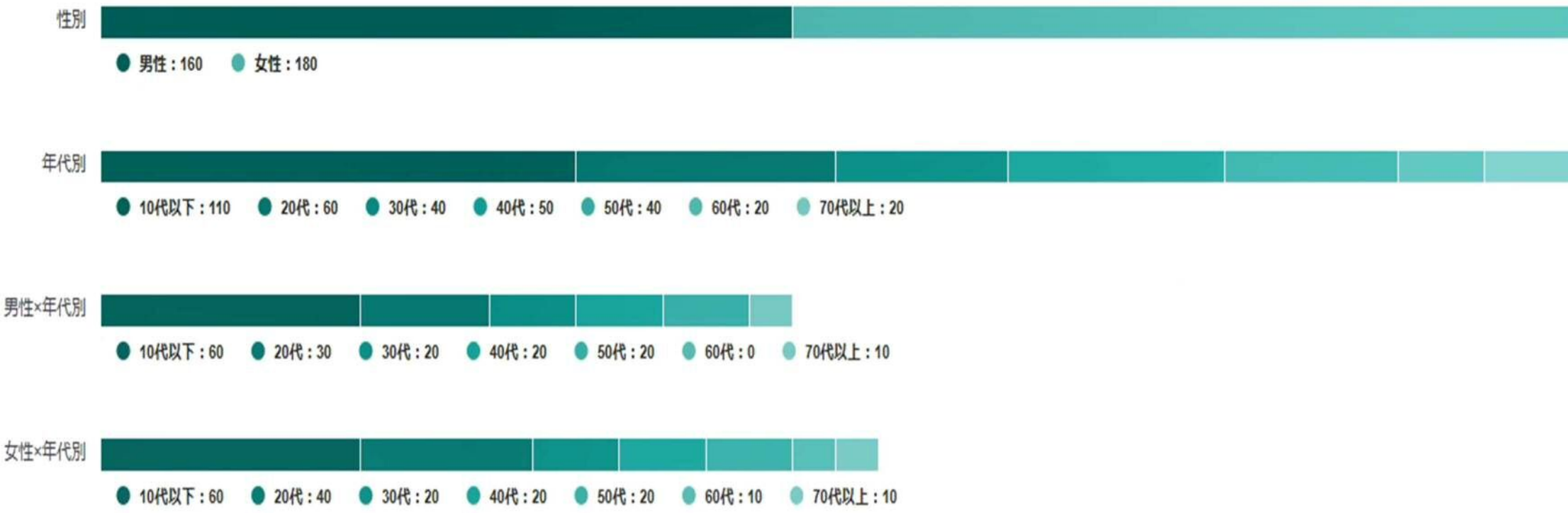


# 用宗緑地の来園者調査

2023/8月 用宗緑地利用者の性別、年齢分布

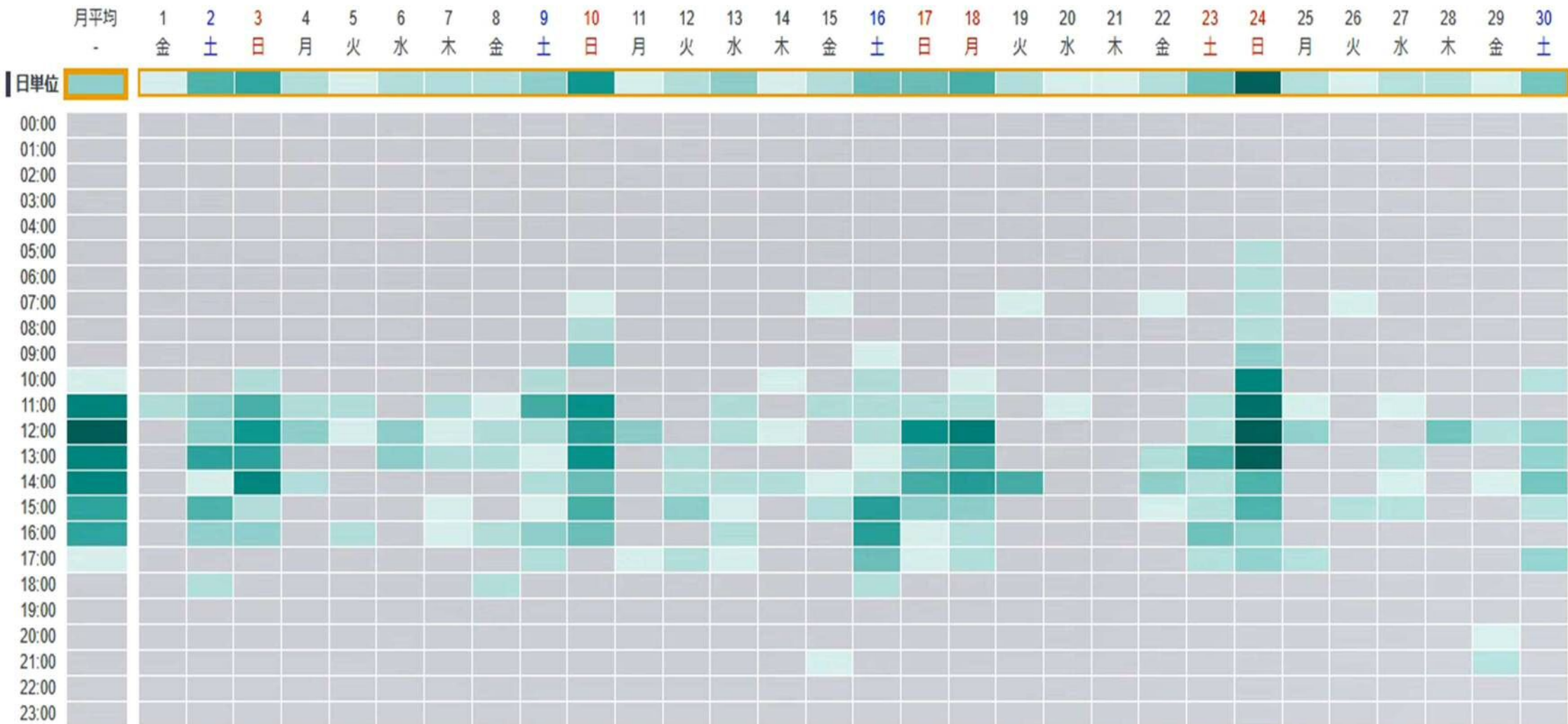
## 一日の来園者数平均

来店者数 **340**人 +30人 (前月差)



# 用宗緑地の来園者調査

## 2023/9月 用宗緑地利用者の時間帯分布



# 用宗緑地の来園者調査

2023/9月 用宗緑地利用者の曜日別分布



# 用宗緑地の来園者調査

## 2023/9月 用宗緑地利用者の性別、年齢分布

### 一日の来園者数平均

来店者数 **320** 人 -20人 (前月差)



● 男性 : 150 ● 女性 : 180



● 10代以下 : 70 ● 20代 : 70 ● 30代 : 50 ● 40代 : 50 ● 50代 : 50 ● 60代 : 30 ● 70代以上 : 20



● 10代以下 : 40 ● 20代 : 30 ● 30代 : 20 ● 40代 : 20 ● 50代 : 20 ● 60代 : 10 ● 70代以上 : 10



● 10代以下 : 40 ● 20代 : 40 ● 30代 : 30 ● 40代 : 30 ● 50代 : 30 ● 60代 : 10 ● 70代以上 : 10



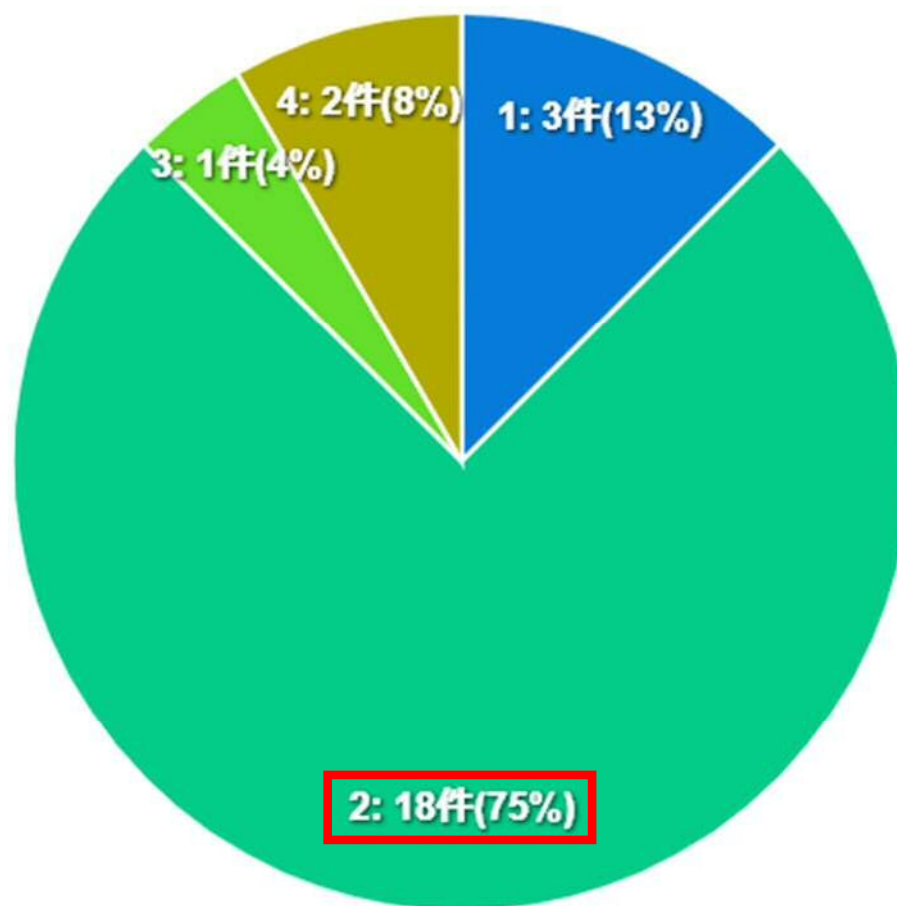
# 用宗緑地のアンケート調査 速報値 (R5.9.7~10.7)

## アンケート調査の方法

- 取得方法 : 現地にQRコード付きアンケートポスターを掲示
- 案内総数 : 用宗緑地に15枚のポスターを掲示
- 回答方法 : アンケートフォームにて回答
- 回答期間 : 令和5年9月7日 ~ 令和5年12月31日
- 速報値 : 回答数 24件(令和5年10月7日時点)



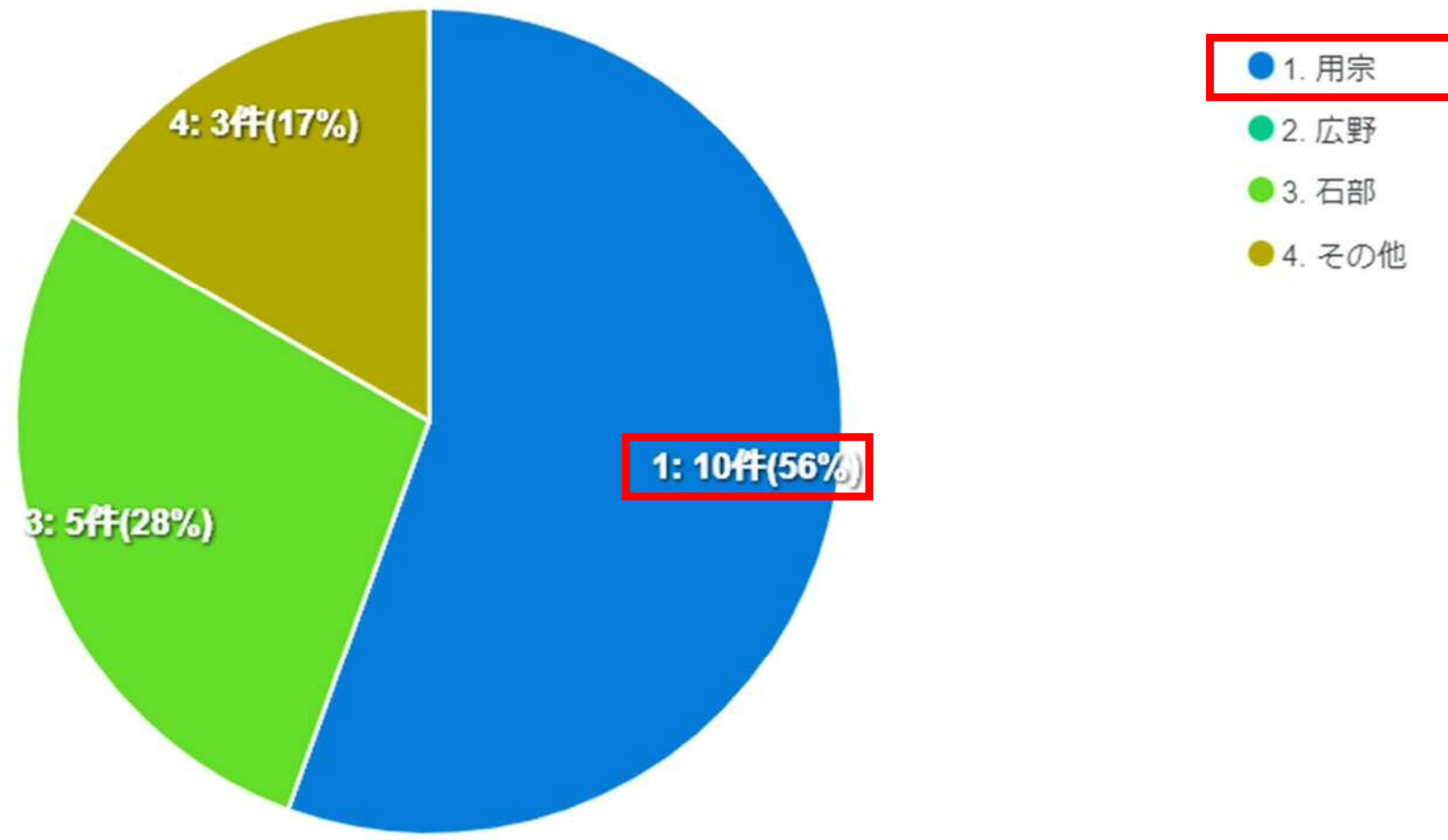
お住まい



- 1. 葵区
- 2. 駿河区
- 3. 清水区
- 4. 市外

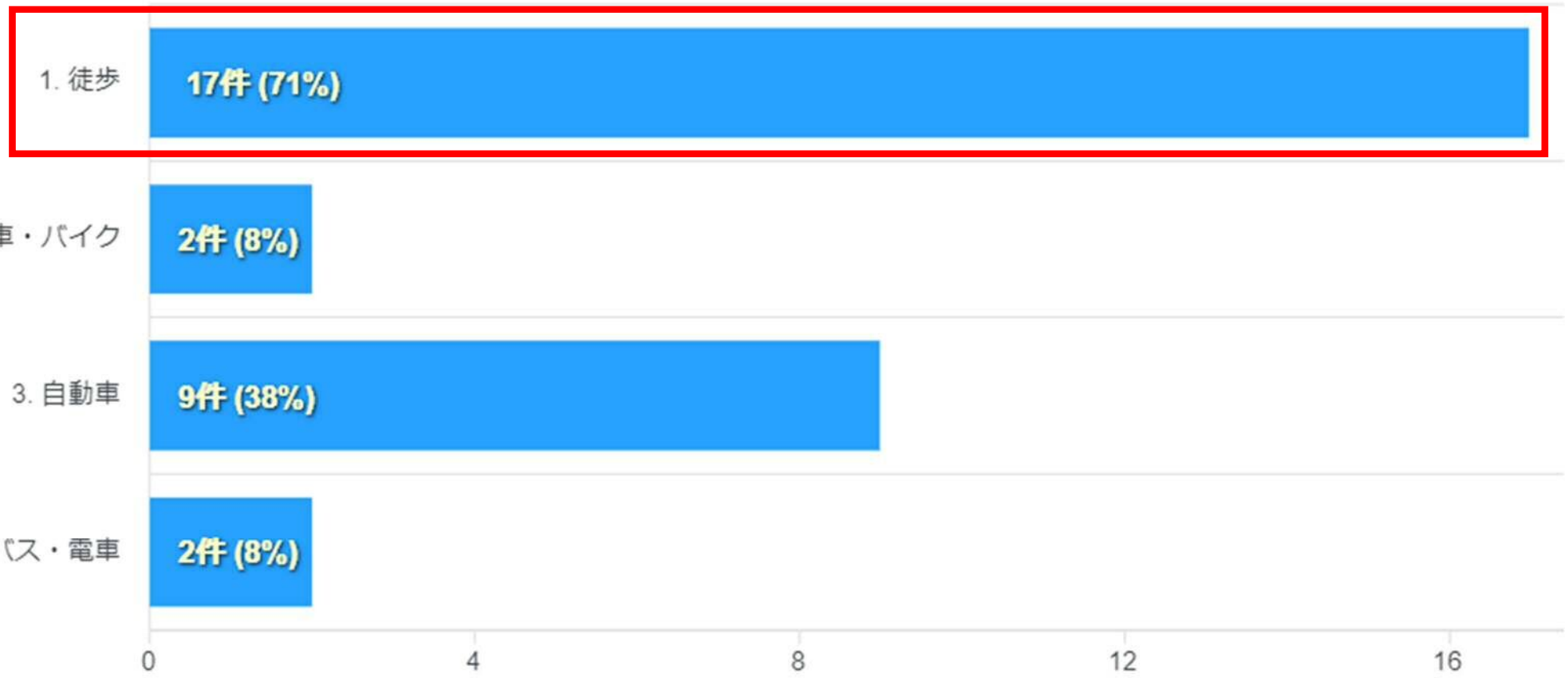
# 用宗緑地のアンケート調査 速報値 (R5.9.7~10.7)

[駿河区のどちらにお住まいですか？]



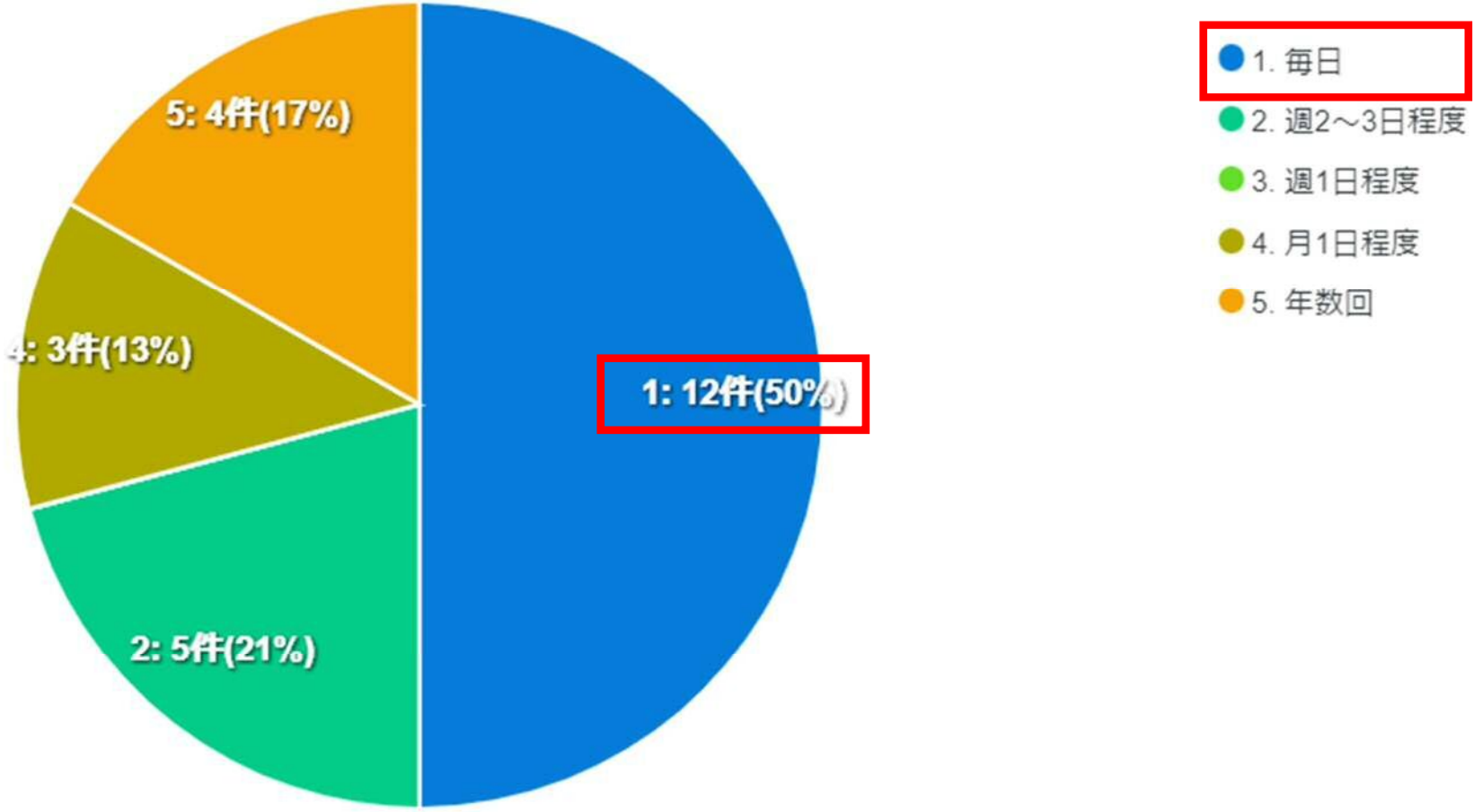
# 用宗緑地のアンケート調査 速報値 (R5.9.7~10.7)

アクセスの手段 (複数回答可)



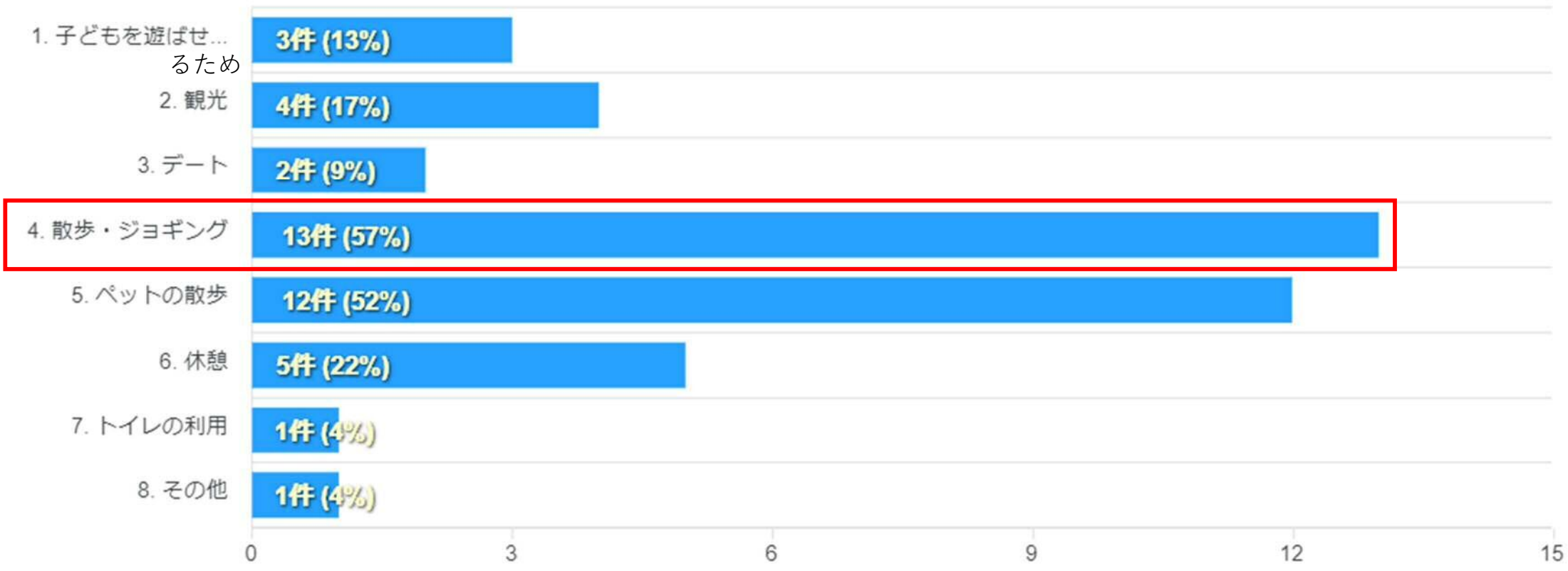
# 用宗緑地のアンケート調査 速報値 (R5.9.7~10.7)

利用する頻度



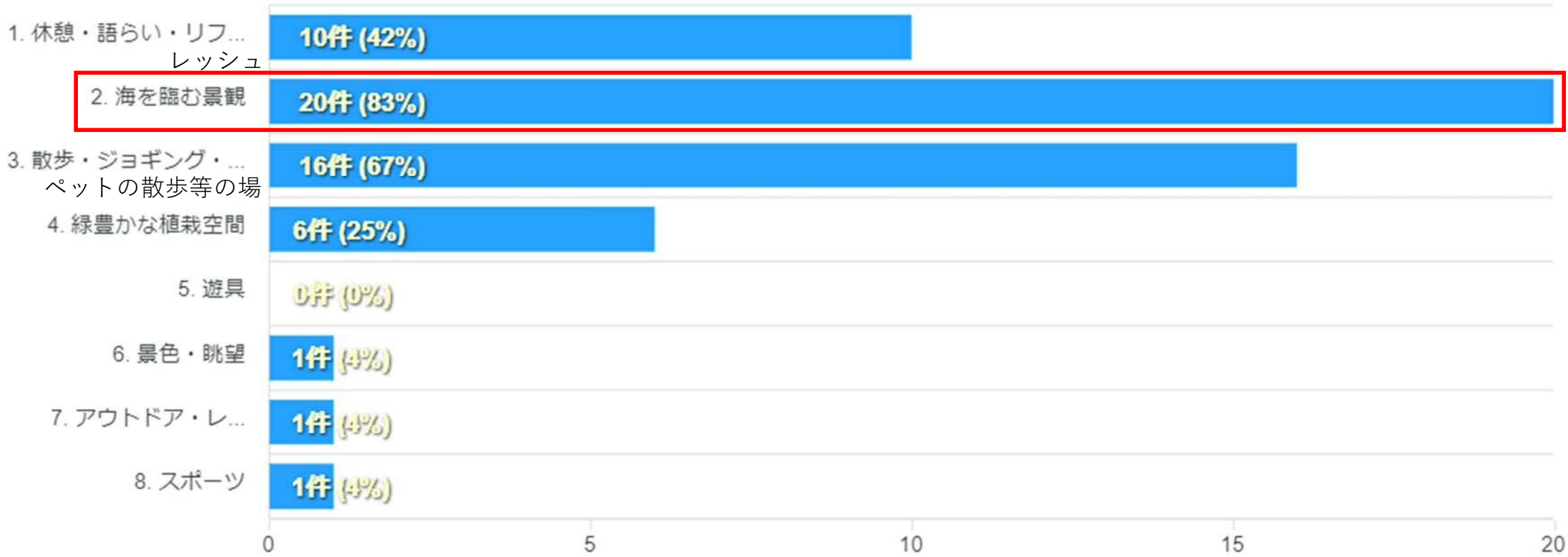
# 用宗緑地のアンケート調査 速報値 (R5.9.7~10.7)

ご利用目的 (複数回答可)



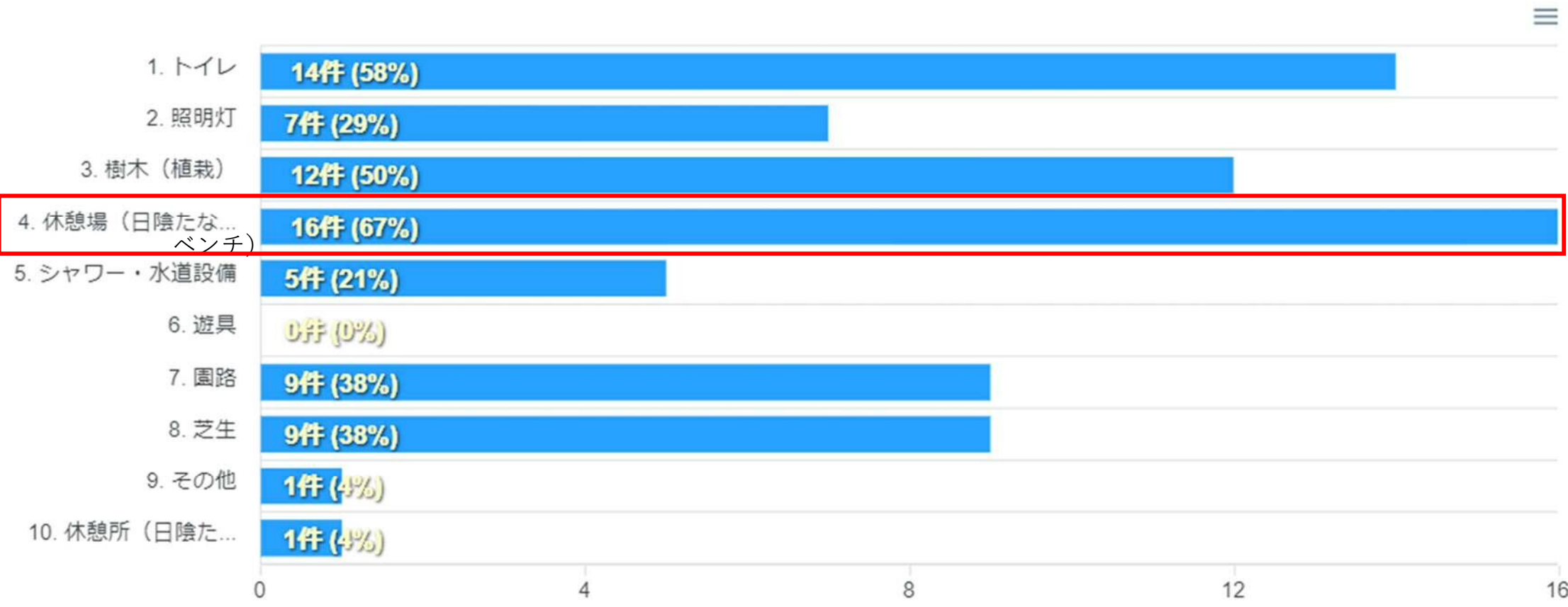
# 用宗緑地のアンケート調査 速報値 (R5.9.7~10.7)

用宗緑地の気に入っているポイント (複数回答可)



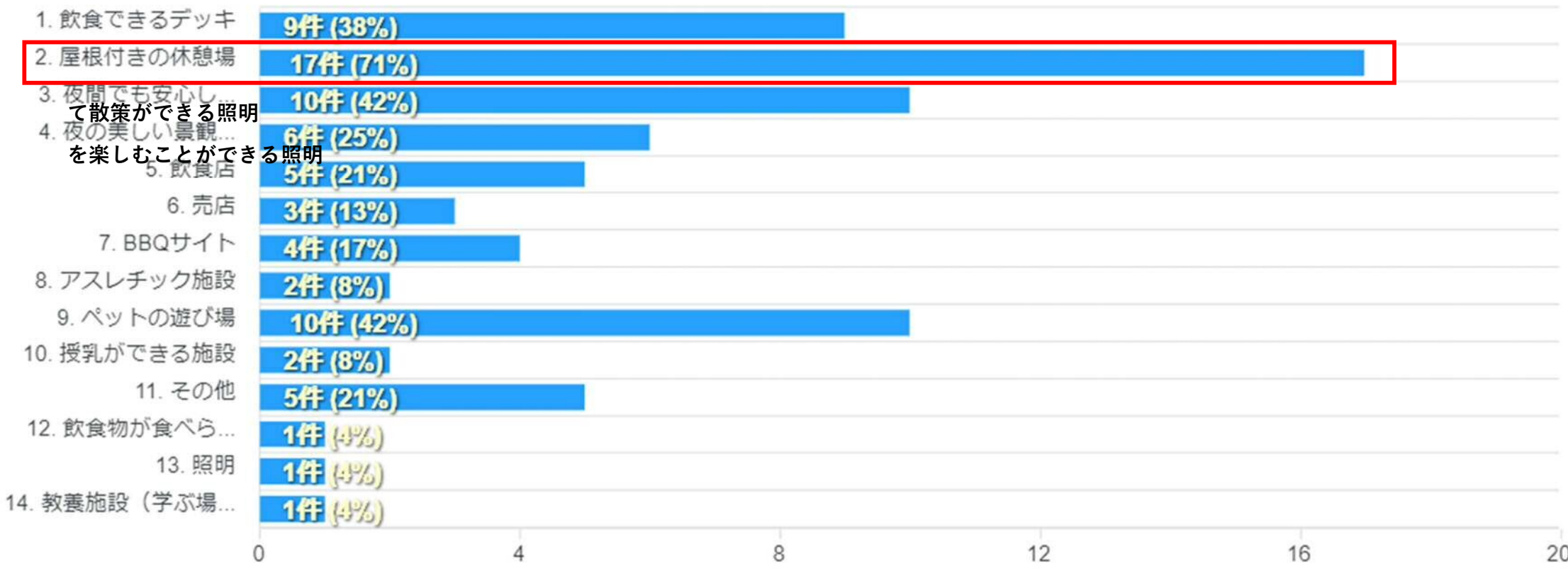
# 用宗緑地のアンケート調査 速報値 (R5.9.7~10.7)

直してほしい施設 (複数回答可)



# 用宗緑地のアンケート調査 速報値 (R5.9.7~10.7)

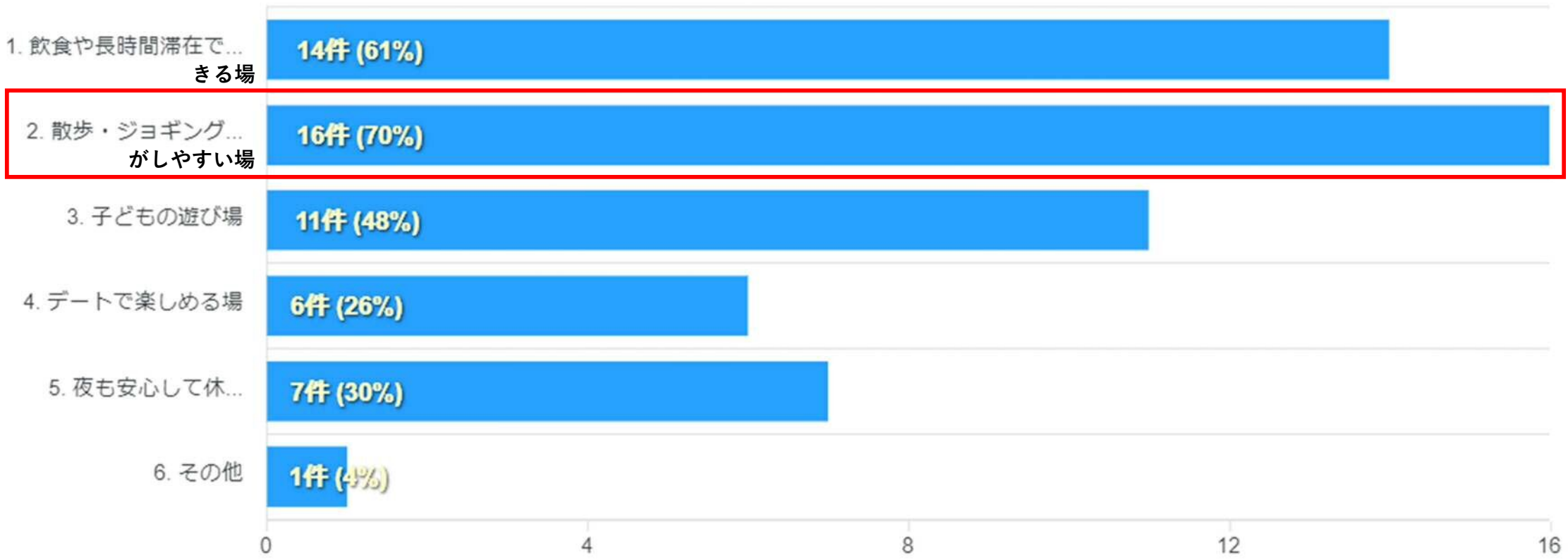
新たに追加してほしい施設 (複数回答可)





# 用宗緑地のアンケート調査 速報値 (R5.9.7~10.7)

用宗緑地がどのようなシーンで使えるようになればより利用したいと思いますか？（複数回答可）



# 用宗緑地の現状



# 用宗緑地の現状



## 公募設置管理制度（Park-PFI）とは…

- 都市公園において、飲食店、売店等の公園施設(公募対象公園施設)の設置又は管理を行う民間事業者を、公募により選定する手続き。
- 事業者が設置する施設から得られる収益を公園施設に還元することを条件に、事業者には都市公園法の特例措置がインセンティブとして適用される。

民間事業者が公園の施設と民間の収益施設を一体的に整備する制度  
完成後の施設の管理についても民間事業者が実施します

	特定公園施設（公園の施設）	公募対象公園施設（民間の収益施設）
施設のイメージ	老朽化や質の低下した公園施設をリニューアルなど	飲食店、売店、屋内の子ども遊び場などの収益施設
施設内容の決定者	静岡市役所(公園管理者)	応募した民間事業者
施設の費用負担	静岡市役所(公園管理者) ※一部、民間事業者が負担する場合もある	応募した民間事業者
施設の整備(工事)	応募した民間事業者	
施設の管理	応募した民間事業者	
施設の持ち主	静岡市役所(公園管理者)	応募した民間事業者
施設の設置期間	規定なし	20年間

# 用宗緑地Park-PFI

## 地域の方や 公園利用者の 利点

- 新たな公園施設が設けられることによって**集客性が高まり、まちの活力や賑わい**が創出される
- 飲食・物販**をはじめとする公園施設の設置など、**公園利用者向けのサービスが充実**する
- 老朽化し、質が低下した公園施設の更新が進み、公園の利便性、快適性、安全性が高まる**

## 民間事業者 の利点

- 収益施設の**コンセプトに即した広場等の周辺施設を一体的にデザイン、整備**できることから、**収益の向上にもつながる質の高い空間**が創出される
- 法規制が緩和され、**長期にわたる設置管理も可能**となることから、**長期的視野での投資、経営が可能**

## 静岡市役所 の利点

- 民間事業者の**創意工夫**による整備・管理により、**公園の魅力が向上**する
- 民間事業者が公園施設の整備・管理し、**財政負担が軽減**される

## 特定公園施設(公園の施設)

### ①デッキ



### ②夜間照明



## 公募対象公園施設(民間の収益施設)

### 飲食店もしくは売店



# 用宗緑地Park-PFI（特定公園施設イメージ）

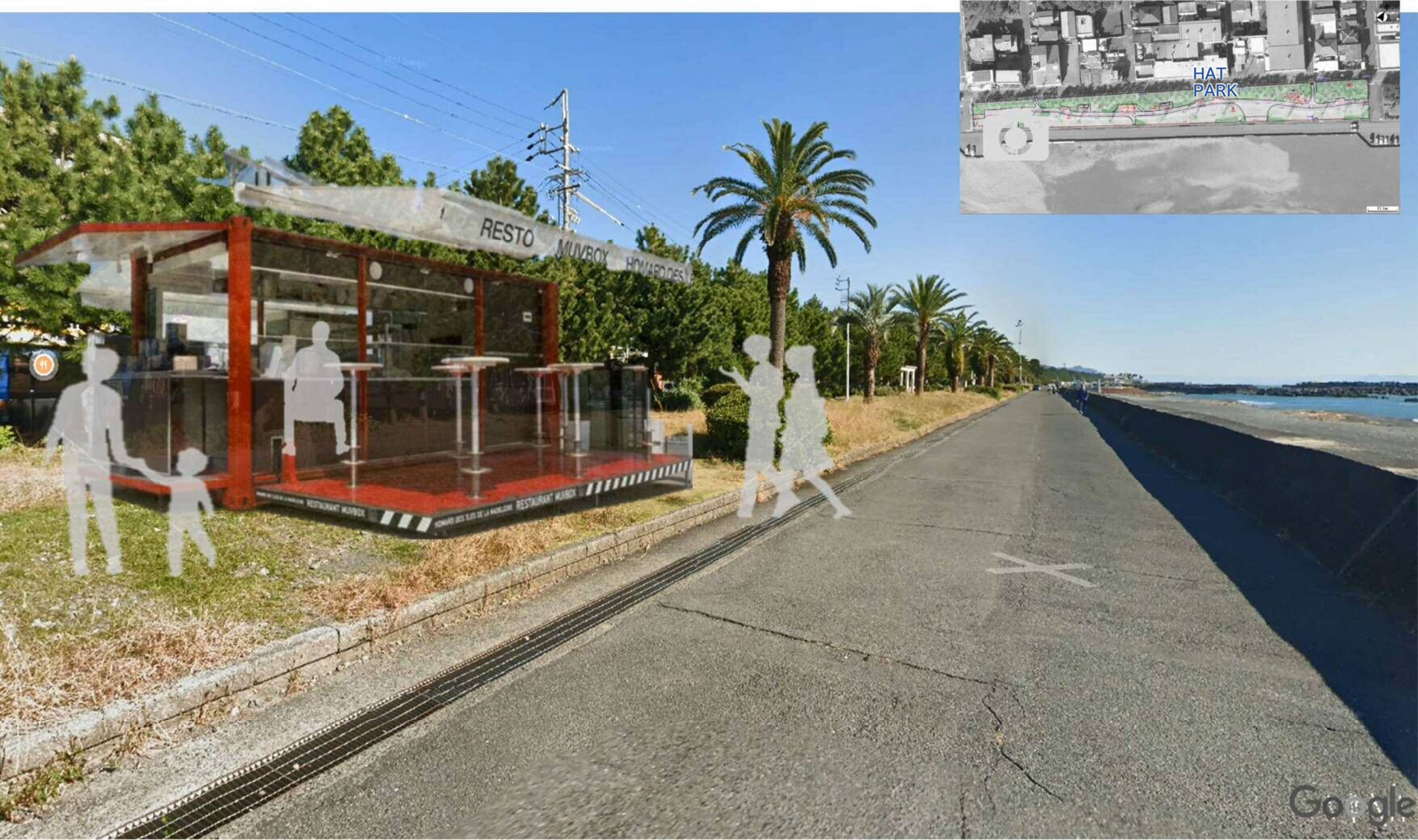


# 用宗緑地Park-PFI（特定公園施設イメージ）





# 用宗緑地Park-PFI（公募対象公園施設イメージ）



# 用宗緑地Park-PFIのスケジュール

令和5年度

令和6年度

令和7年度

令和8年度

事前調査

詳細な設計  
民間事業者  
の意向調査

工事

工事完成  
オープン

- 詳細な日程が決まりましたら、事前に地域住民の皆様、公園利用者の皆様へ周知を図ります
- 工事にあたり、周辺住民の皆様の御迷惑にならないように適切に配慮します
- 事業実施にあたり、行楽シーズンの混雑緩和への協力に努めます

# 用宗緑地周辺の目指す将来像

