



旧峰山小学校跡地の活用



静岡市教育委員会事務局 教育局 教育施設課
教育総務課

位置図（旧峰山小学校）



出典：国土地理院のデータを一部加工

- 新東名静岡SAスマートICより車で約35分（約21km）
- JR静岡駅より車で約50分（約26km）
- 大井川鉄道千頭駅より車で約25分（約14km）

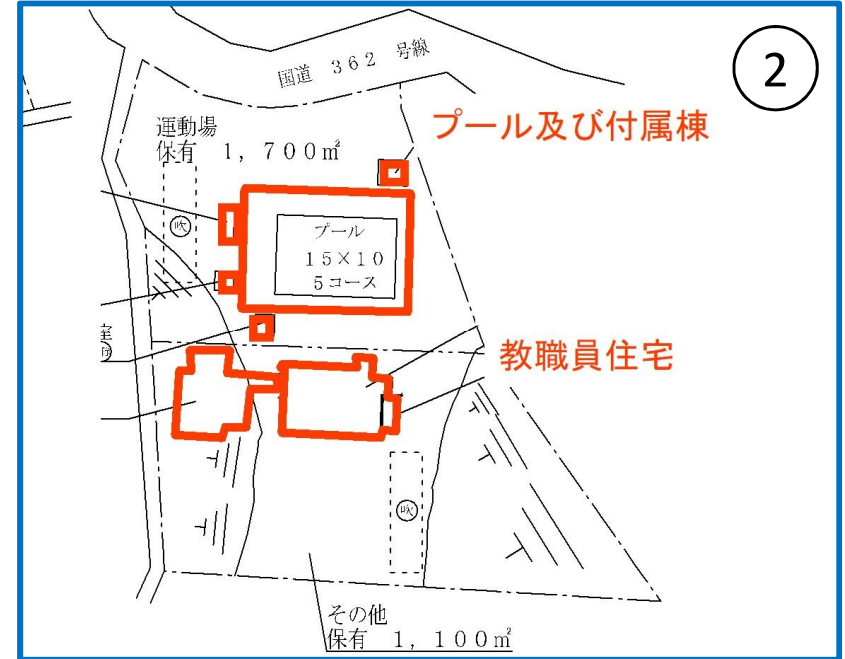
施設概要 (旧峰山小学校)



周辺施設・藤川キャンプヒル”LUNA・luna
・大畑牧場

施設配置図（旧峰山小学校）

【土地情報】 面積：8,237㎡（全体）
用途地域：都市計画区域外
標高：692m



【建物情報（主なもの）】

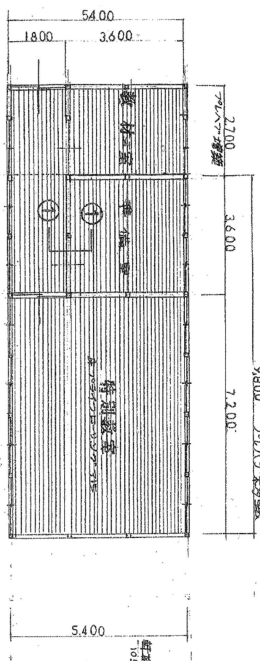
建物名称	建設年度	経過年数	構造	階数	面積(㎡)	耐震ランク
中校舎 西校舎	S46	50年	鉄骨造	1階	194 73	未診断
東校舎	S55	41年	鉄骨造	2階	232	Ⅱ
体育館	H2	31年	木造	2階	524	I a

建物名称	建設年度	経過年数	構造	階数	面積(㎡)	耐震ランク
教職員住宅A	S48	48年	鉄骨造	2階	208	Ⅲ 使用停止
教職員住宅B	S56	40年	鉄骨造	2階	154 4戸	I b
プール	S50	46年	ステン レス造	—	150	—

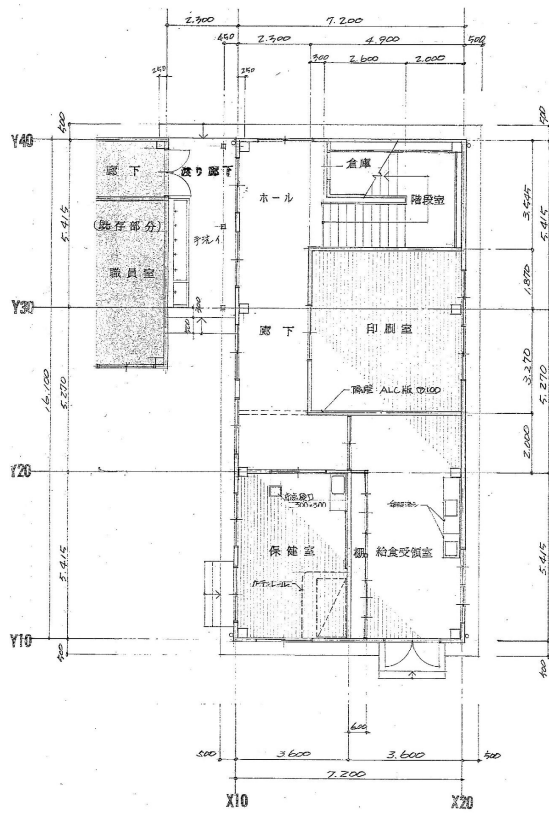
※1 耐震ランクの耐震性能と判定基準は、別表1参照（次ページ）

【西校舎】

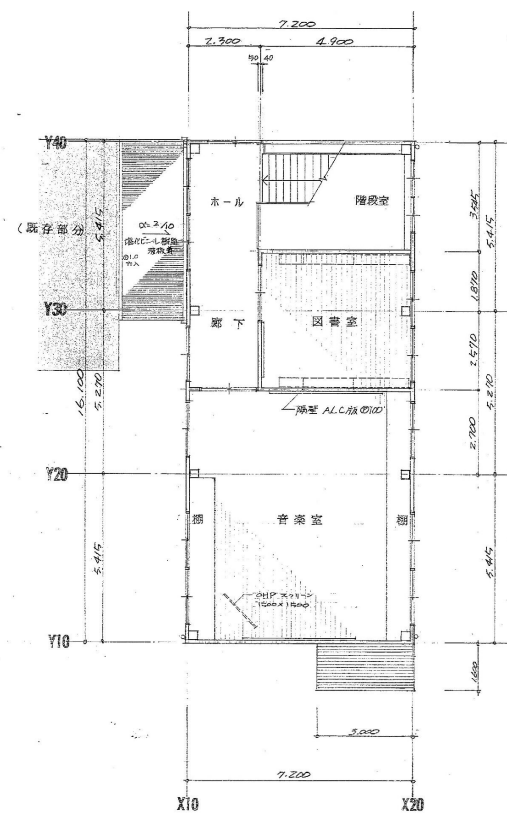
【中校舎】



【東校舎】



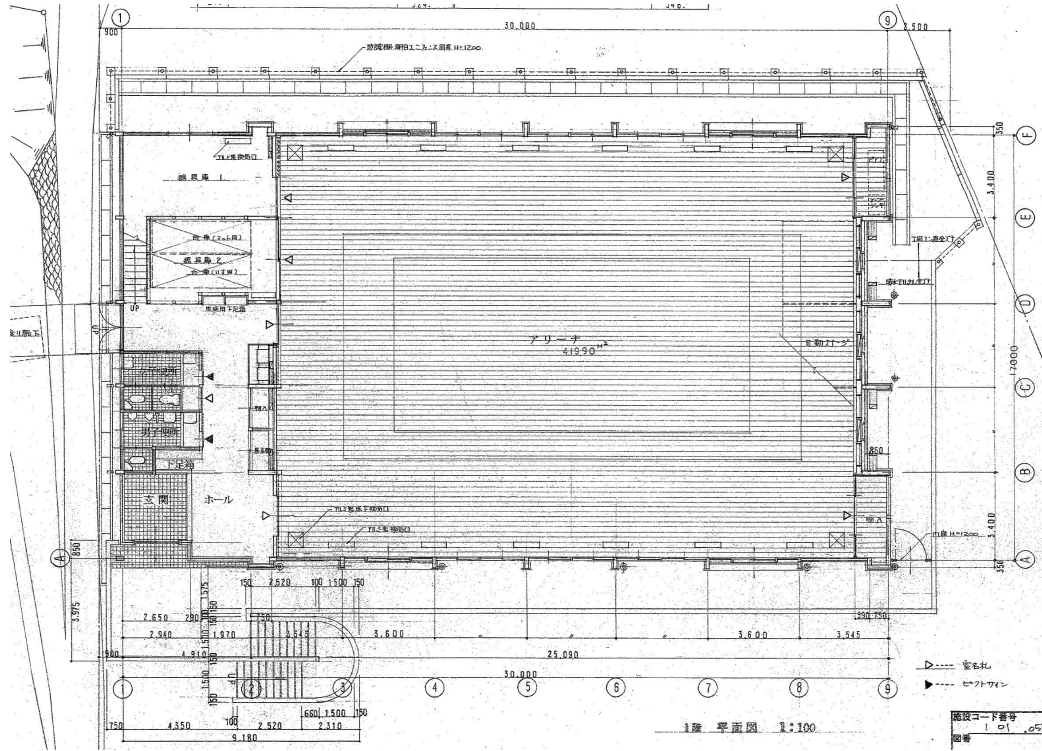
1 1階平面図
1:100



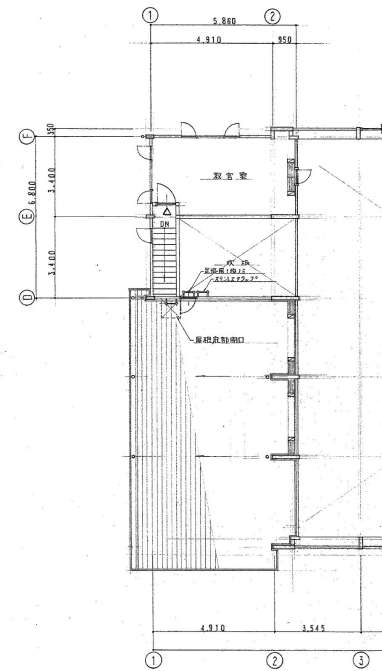
2 2階平面図
1:100



【体育館】



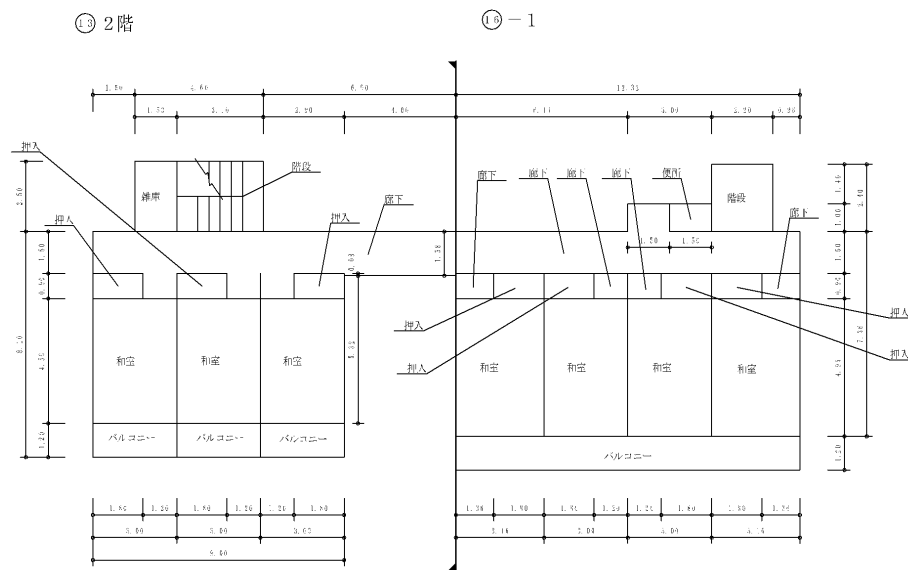
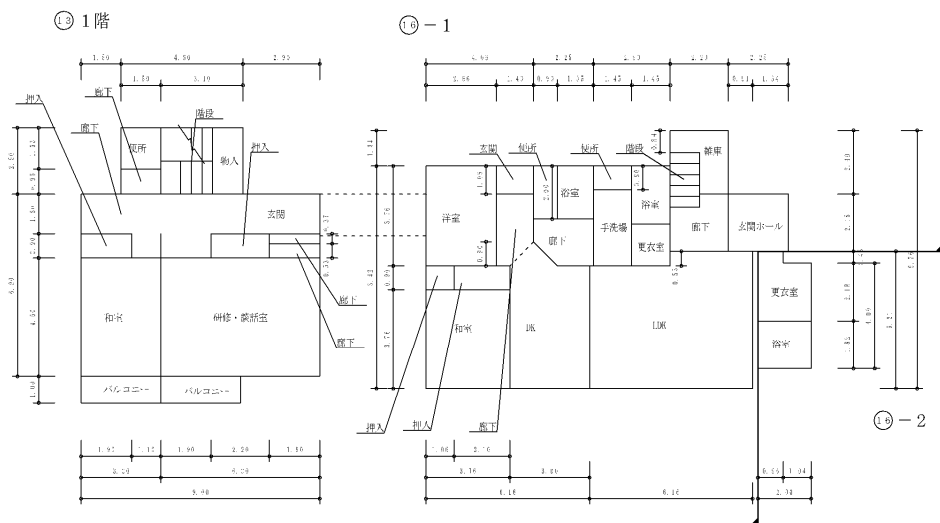
1階平面図



2階平面図



【教職員住宅】



1階平面図

2階平面図



周辺状況（旧峰山小学校）



教職員住宅進入路



- ①・校舎
- ・体育館
- ・グラウンド



- ②・プール
- ・教職員住宅



プール



取水口



学校進入路

【自然】 昆虫採集可能、星空が綺麗、展望台あり

【観光】 キャンプ場（400m先）、牧場（2.8km先）、オクシズの駅「杉尾はなのき展望休憩所」（2.4km先）

【商業】 コンビニ（18km先）、個人商店（7km先）、自動販売機（2.4 km先）

【医療】 診療所（14km先）

主な地元アンケート意見（旧峰山小学校）

- 地域の避難所としての利用【最優先】
- 地元利用への寄与【優先度大】
- 地域振興、福祉の向上への寄与
- 産業振興、雇用促進への寄与
- その他
 - 地域の歴史・地理を尊重すること。
 - 自然環境の保護
 - 自然の音を感じられるなど、地域の良さを損なわない利用。
 - 地域全体の理解を得られる内容であること。
 - 撤退後の処理・責任を全うすること。
 - 地域の課題への寄与。



地元住民向け勉強会



中藁科小学校小布杉分校の活用



施設配置図 (小布杉分校)

建物敷地
借用 312m²



グラウンド

【土地情報】

面積 : 3,254m²

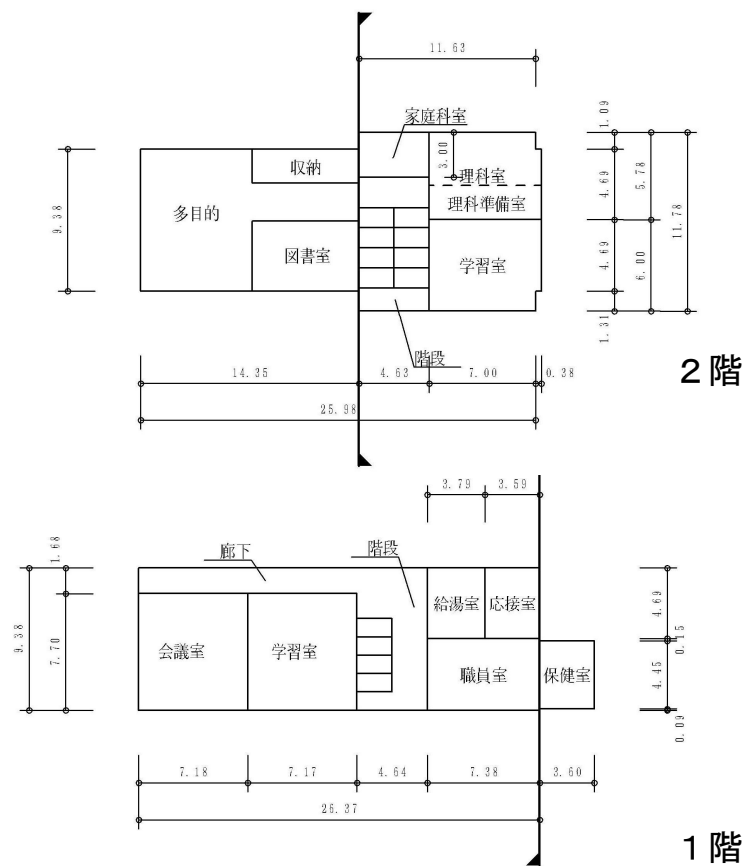
(借地 : 573m²)

用途地域 : 都市計画区域外

【校舎】



校舎外観



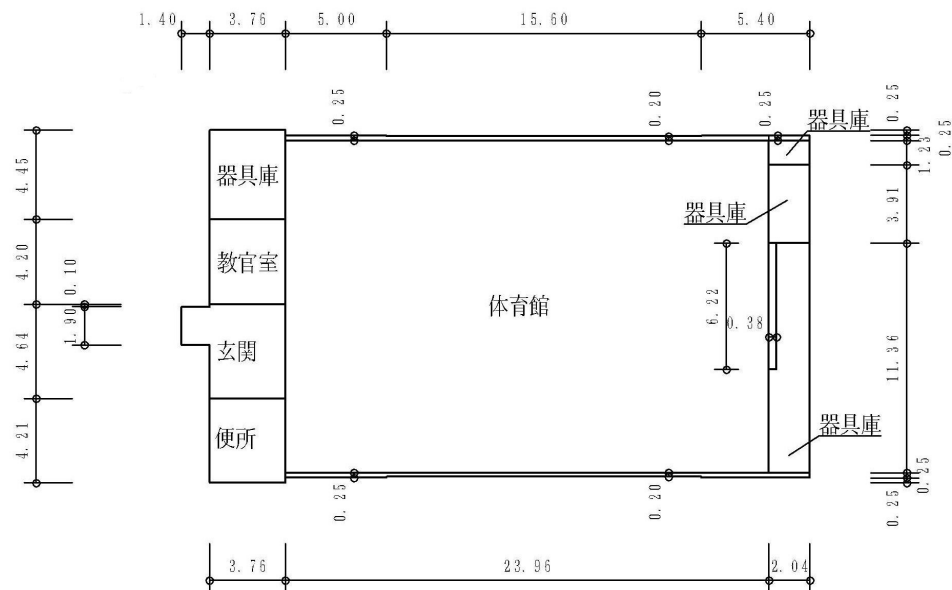
【建物情報】

建物名称	建設年度	経過年数	構造	階数	面積	耐震ランク
校舎	S43年	55年	R C造	2	539m ²	Ⅱ

【体育館】



体育館外観



【建物情報】

建物名称	建設年度	経過年数	構造	階数	面積	耐震ランク
体育館	H8年	27年	鉄骨造 (一部RC造)	1	509m ²	I a

周辺状況（小布杉分校）



- 校舎
- 体育館
- グラウンド

- 【自然】 星空
- 【観光】 釣り堀（1.5km先）、道の駅「玉露の里」（8km先）
- 【商業】 コンビニ（14km先）
- 【医療】 個人病院（14km先）

本事業に関するお問い合わせ先

静岡市 教育委員会事務局 教育局

施設に関すること・・・ 教育施設課

TEL：054-354-2514

Mail：kyouikushi@city.shizuoka.lg.jp

その他のこと・・・・・・・・ 教育総務課

TEL：054-354-2505

Mail：kyoikusomu@city.shizuoka.lg.jp

活用の提案に関すること・・・

静岡市 企画局 アセットマネジメント推進課

TEL：054-221-1166

Mail：asset-suishin@city.shizuoka.lg.jp