

# どんな支援があるの？

日本語を学習したい

日本語指導教室

訪問指導

学校のことを相談したい

適応相談

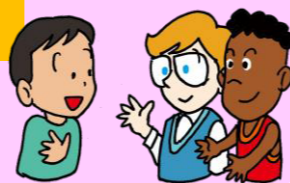
小学校入学前、転入前の準備をしたい

フレスクール

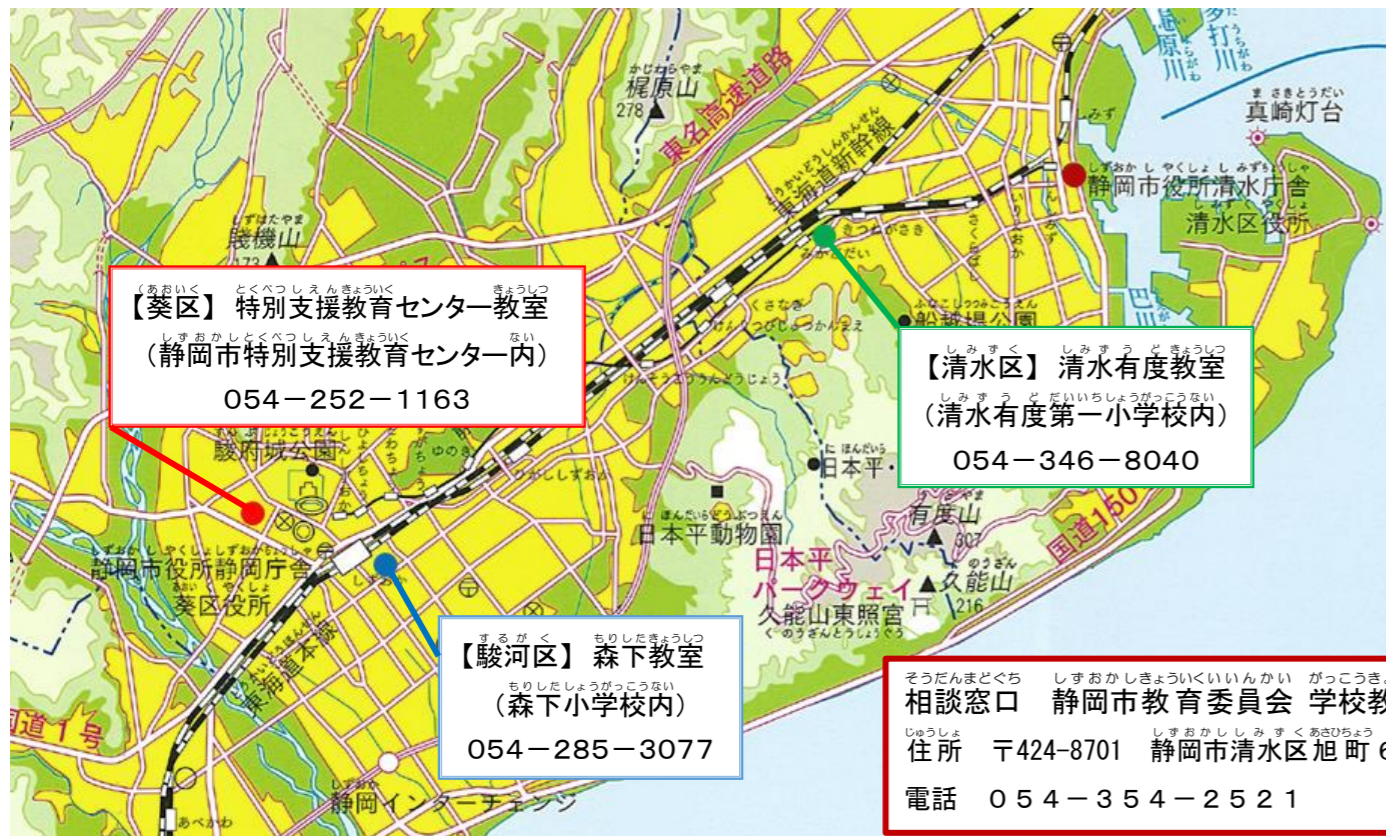
高校への進学について知りたい

高校進学ガイダンス

※ くわしくは、中の面を見てください。



# 困ったとき、どこに相談したらいいの？



【葵区】特別支援教育センター教室  
(静岡市特別支援教育センター内)  
054-252-1163

【清水区】清水有度教室  
(清水有度第一小学校内)  
054-346-8040

【駿河区】森下教室  
(森下小学校内)  
054-285-3077

相談窓口 静岡市教育委員会 学校教育課  
住所 〒424-8701 静岡市清水区旭町 6-8  
電話 054-354-2521

# 他の言語でも紹介しています Explanations in other languages

Português  
Homepage da cidade de Shizuoka

Filipino  
Website ng lungsod ng Shizuoka

中文  
静岡市主页

Español  
Página principal de la ciudad de Shizuoka

日本の小学校生活の様子紹介動画 (文部科学省)  
A video about elementary school life in Japan (Ministry of Education, Culture, Sports, Science and Technology)

日本の学校、教育制度の紹介 (静岡県)  
About Japan's schools and education system (Shizuoka Prefectural Government)

英語 English

# 外国人小・中学生、保護者のためのリーフレット For the Parents of ES and JHS Students from Other Countries

学校の学習がわかるようになるよ！

日本の友達となかよくなれるよ！

You'll be able to understand your schoolwork!

You'll be able to make friends with Japanese kids!



# 静岡市の日本語指導 Shizuoka City Japanese Tutoring



静岡市では、日本での学校生活に困らないよう、子どものための日本語支援を行っています。

Shizuoka City provides children with Japanese support, for a trouble-free school life in Japan.

静岡市教育委員会

Shizuoka City Board of Education



# にほんごしどうきょうしつ 日本語指導教室



「小学校から近い日本語教室を選べるよ。」  
「仲間がいるから、楽しく学習できるよ！」

しどうきょうしつ がくしゅう  
指導教室で学習します

- ・「日本語指導教室」に行って学習します。
- ・日本語のレベルに合わせて学習します。
- ・週1回（水曜日が木曜日）14:00～16:00

# Japanese Tutoring Classroom

- ・ Students go to the “Japanese Tutoring Classroom” to study Japanese.
- ・ The work is adjusted for each child’s Japanese level
- ・ The tutoring happens once a week (Wednesday or Thursday) 14:00 – 16:00



がっこう がくしゅう  
学校で学習します



# ほうもんしどう 訪問指導

- ・ 学校に日本語の先生が来て教えてくれます。
- ・ 主に学級とは別の教室で学習します。
- ・ 週1～2回 学校の授業中に学習します。

# Visiting Tutor

- ・ A Japanese teacher will come to your child’s school to tutor them.
- ・ They will generally study in a different classroom to the rest of their class.
- ・ The tutoring will happen once or twice a week, during regular lesson times.

# しずおかし にほんごしどう 静岡市の日本語指導

相談窓口 静岡市教育委員会学校教育課  
住所 〒424-8701 静岡市清水区旭町6番8号  
電話番号 054-354-2521

**Contact**  
Consultation Counter, School Education Division,  
Board of Education, City of Shizuoka  
Address: 6-8 Asahi-cho, Shimizu Ward, Shizuoka City 〒424-8701  
Tel: 054-354-2521

しょうがっこう  
小学校  
ES



ちゅうがっこう  
中学校  
JHS



こうとうがっこう  
高等学校  
HS

## ぶれすくーる Preschool ■ 安心して小学校に入学できる

- ・ 入学前の子どもが、小学校でよく使う言葉や生活のきまりを学びます。
- ・ 保護者は、小学校入学のときの手続きや書類の書き方などを学びます。
- ・ 全5～6回程度（1月、2月、3月頃）

## Preparing for elementary school ■ For a smooth start to your school life

- ・ Preschool age kids learn about words and rules used in elementary school.
- ・ Parents learn about the procedure to enroll their child in elementary school and how to fill in the required documents.
- ・ About 5 or 6 times in total (between January and March)

## てきおうそうだん 適応相談 ■ いつでも通訳に相談できる

- ・ 通訳を交えて、学校生活や学習の相談ができます。
- ・ 学校に出す書類を通訳と一緒に書いたり、学校の先生に質問したりできます。

## Consultations to fit your needs ■ Consultations at any time, using an interpreter

- ・ Using an interpreter, you can consult about school life or studies.
- ・ You can fill in school documents together with an interpreter and ask questions to your child’s teachers.

## こうとうがっこうしんがくがいだんす 高等学校進学ガイダンス ■ 高校に進学するためには

- ・ 高校進学や、将来日本で生活していくための相談会です。
- ・ 何年生でも参加できます。
- ・ 年1回、開催します。

## Guidance for advancing to high school ■ How to take the next step in your education.

- ・ This is a conference offering guidance on advancing to high school and making a life in Japan in the future.
- ・ Students of any grade can participate.
- ・ It is held once a year.