

静岡市浸水対策推進プランの進捗について

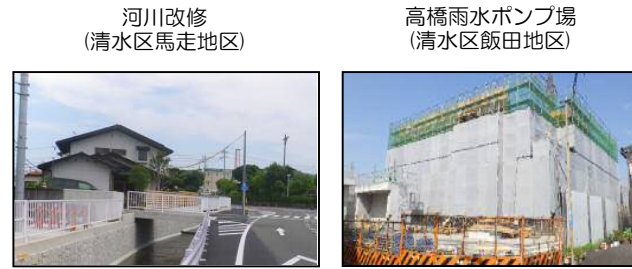
1. プランの概要

浸水対策の基本施策

【メニュー1】 基幹施設対策

- 河川・下水道の排水施設増強
- 雨水総合排水計画に基づく概ね7年に1度の雨に対する整備

- 浸水対策施設整備計画
浸水対策地区41地区に対し重点投資による対策の推進



【メニュー2】 雨水流出抑制対策

- 公共公益施設等への貯留・浸透施設の設置の推進
流出抑制対策重点地区（巴川流域、下川原、登呂の3地区）にある市所有施設に貯留・浸透施設を整備
- 各戸貯留・浸透施設の設置促進
浸透施設、貯留タンク、不用浄化槽転用施設の設置に対する補助併せて市民の浸水対策意識の啓発

- 雨水貯留・浸透施設の設置
 - ・市所管施設 → 計画的設置
 - ・他公共施設 → 協力依頼
 - ・大規模民間施設 → 指導
 - ・各戸 → 設置促進



【メニュー3】 超過降雨への対応

- 事前の情報提供による自助の促進等

洪水ひなん地図
(洪水ハザードマップ)
危機管理課作成

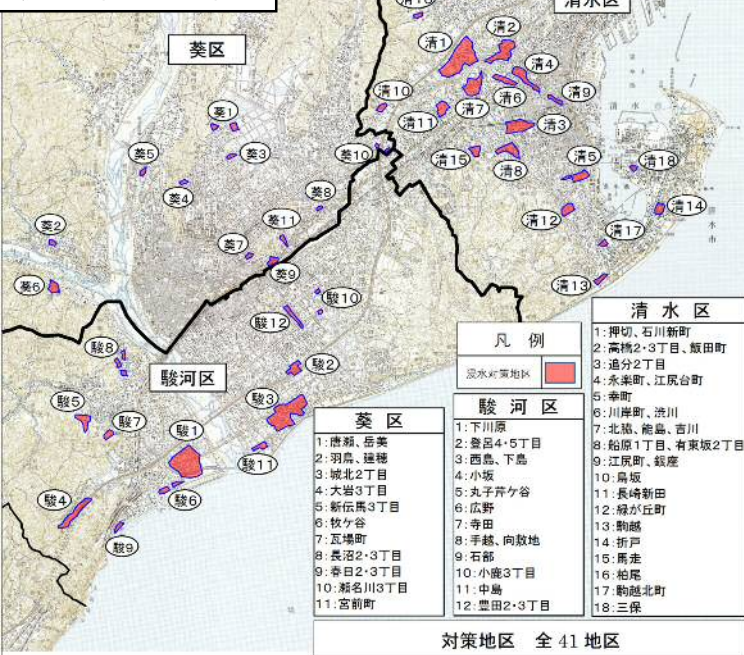


浸水ひなん地図
(内水ハザードマップ)
下水道計画課作成



2. 浸水対策地区の位置付けと箇所数

浸水対策地区 位置図



平成元年度～平成16年度までの浸水被害履歴から市内41の地区を浸水対策地区と位置付け、雨水総合排水計画の重点的実施区域とした。

なお、浸水対策の主務部局を河川部局と下水道部局に区分した上で、今後も協力体制のもと、浸水被害の軽減に取り組む。

●浸水対策地区担当部局箇所数

	全体	河川部局	下水道部局
葵区	11	6	5
駿河区	12	2	10
清水区	18	7	11
計	41	15	26

3. 令和元年度までの実績と令和2年度の取り組みについて

【メニュー1】 基幹施設対策（河川課、土木事務所、道路計画課、道路保全課、下水道計画課）

◆令和元年度の完了地区と令和2年度の取組地区

箇所番号	地区名	平成30年度迄		令和元年度の実績					令和元年度迄		令和2年度の取り組み(予定)				
		工事着手	完了	設計	工事	完了	内容	工事着手	完了	設計	工事	完了	内容		
◆葵区															
葵1	唐瀬、岳美	●	●					●	●						
葵2	羽鳥、建徳	●	●					●	●						
葵3	城北2丁目	●			●		【下】管渠整備				●		【下】管渠整備		
葵4	大岩3丁目	●						●							
葵5	新伝馬3丁目	●						●	●						
葵6	牧ヶ谷	●	●					●	●						
葵7	瓦場町	●	●					●	●						
葵8	長沼2・3丁目	●	●					●	●						
葵9	春日2・3丁目	●	●					●	●						
葵10	瀬名川3丁目	●	●					●	●						
葵11	宮前町	●	●					●	●						
小計：【11地区】		10	8	0	1	0		10	8	0	1	0			
◆駿河区															
駿1	下川原	●	●					●	●						
駿2	登呂4・5丁目	●	●					●	●						
駿3	西島、下島	●			●		【河】浜川改修	●							
駿4	小坂	●	●					●	●						
駿5	丸子芹ヶ谷	●	●					●	●						
駿6	広野	●			●		【下】管渠整備	●			●	●	【下】管渠整備		
駿7	寺田	●	●					●	●						
駿8	手越、向敷地	●	●					●	●						
駿9	石部	●	●					●	●						
駿10	小籠3丁目	●			●		【下】管渠整備	●			●	●	【下】管渠整備		
駿11	中島	●	●					●	●						
駿12	豊田2・3丁目	●			●		【下】管渠整備	●			●	●	【下】管渠整備		
小計：【12地区】		12	8	0	4	0		12	8	0	3	3			
◆清水区															
清1	押切、石川新町	●		●	●		【下】能島ポンプ場詳細設計、【河】和田川改修、大内川改修	●			●		【河】和田川改修		
清2	高橋2・3丁目、飯田町	●		●	●		【下】高橋ポンプ場整備	●			●		【下】高橋ポンプ場整備		
清3	追分2丁目	●		●	●		【下】管渠詳細設計、管渠整備	●		●	●		【下】管渠詳細設計、管渠整備		
清4	永楽町、江尻台町	●		●	●		【下】花の木ポンプ所基本設計	●		●			【下】花の木ポンプ所基本設計、詳細設計		
清5	幸町	●	●					●	●						
清6	川岸町、渋川	●		●	●		【下】管渠詳細設計、管渠整備	●		●	●		【下】渋川ポンプ場詳細設計、管渠整備		
清7	北島、吉川、能島	●		●	●			●		●			【下】浸水対策検討業務		
清8	船原1丁目、有東坂2丁目	●	●					●	●						
清9	江尻町、銀座	●	●					●	●						
清10	鳥坂	●	●					●	●						
清11	長崎新田	●						●	●						
清12	緑が丘町	●	●					●	●						
清13	駒越	●	●					●	●						
清14	折戸	●			●		【下】管渠整備	●			●				
清15	馬走	●		●	●		【河】谷津沢川詳細設計、改修	●			●		【河】谷津沢川改修		
清16	柏尾	●	●					●	●						
清17	駒越北町	●	●					●	●						
清18	三保	●	●					●	●						
小計：【18地区】		14	7	5	6	1		15	8	4	5	0			
合計：【41地区】		36	23	5	11	1		37	24	4	9	3			

【河】河川部局担当 【下】下水道部局担当

【メニュー2】 雨水流出抑制対策（河川課、土木事務所、開発指導課、公園整備課、建築指導課、住宅政策課、公共建築課、教育施設課、下水道計画課）

【静岡市所有公共施設】

	平成30年度までの実績		令和元年度の実績		令和2年度の取り組み(予定)	
	工事	設計	工事	設計	工事	設計
巴川流域	27		2		5	4
下川原地区	3		-		-	-
登呂地区	5		-		-	-
計	35		2		5	4

【各戸貯留・浸透施設】

	平成30年度までの実績		令和元年度の実績		令和2年度の取り組み	
	工事	設計	工事	設計	工事	設計
不用浄化槽転用	87		1			
貯留タンク	787		19			
浸透ます	22		0			
計	896		20			

【メニュー3】 超過降雨への対応（危機管理課、下水道計画課）

R1 までの実績 洪水ハザードマップ：安倍川・藁科川、富士川、巴川・長尾川、丸子川、庵原川・山切川、興津川 ※対象降雨を想定最大に変更し全て更新済
内水ハザードマップ：巴川流域(その1、その2)、静岡駅北・駅南地区、長田地区、清水区南部地区、清水区北部地区、籠上・服織地区、蒲原・由比地区 ※全て公表済

R2 取組み(予定) 内水ハザードマップ：全地区の情報更新