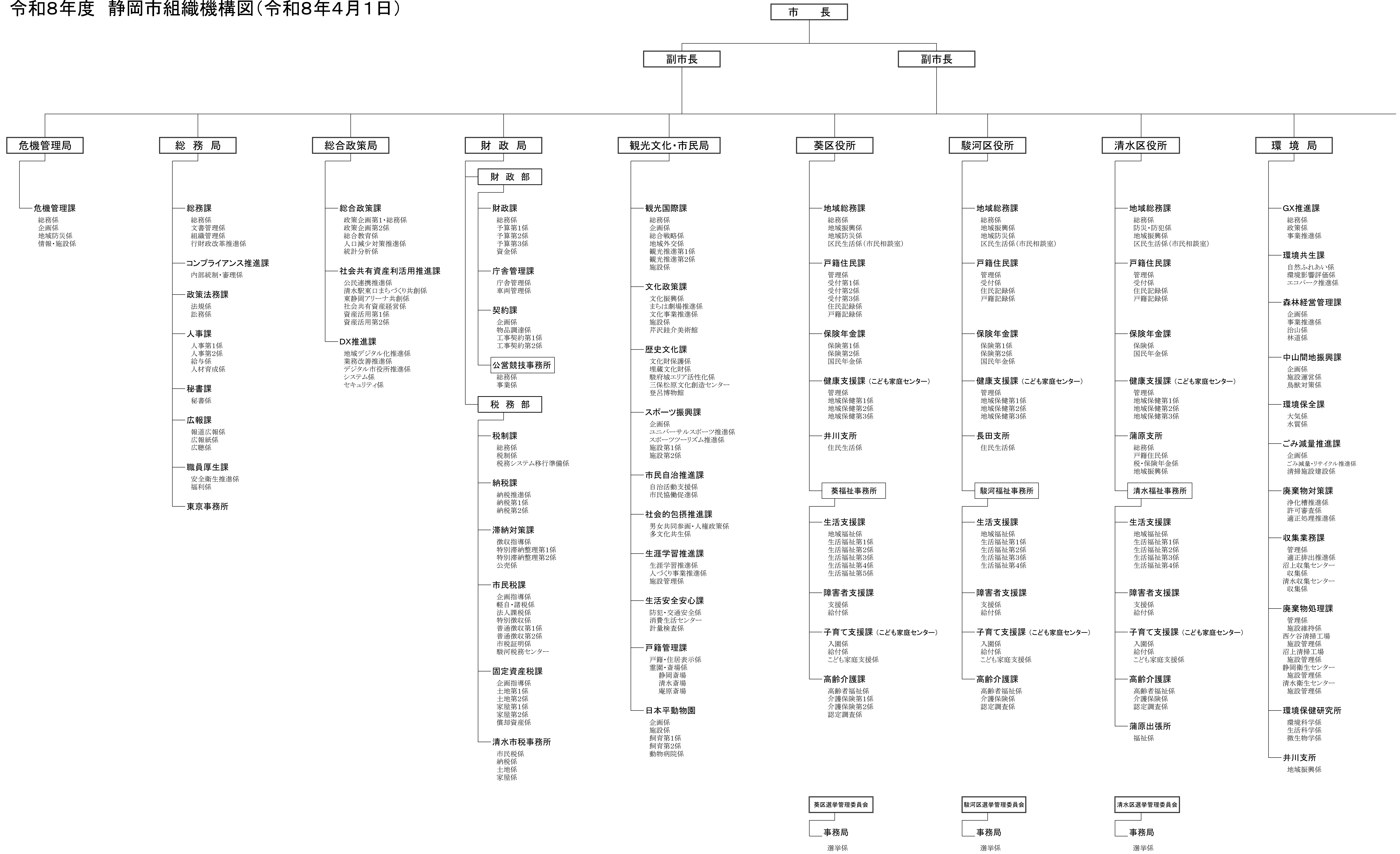


令和8年度 静岡市組織機構図(令和8年4月1日)



保健福祉長寿局

健康福祉部

- 福祉総務課
 - 総務係
 - 管理係
 - 地域福祉係
 - 生活支援・自立推進係
 - 監査指導係
 - 臨時特別給付金係
- 健康づくり推進課
 - 総務係
 - 保健指導係
 - 健診係
 - がん対策係
 - 口腔保健支援センター
 - 障害者歯科保健センター
- 障害福祉企画課
 - 企画管理係
 - 地域生活支援係
- 障害者支援推進課
 - 自立支援係
 - 在宅支援係
- 高齢者福祉課
 - いきいき長寿係
 - 高齢者支援係
- 介護保険課
 - 総務係
 - 保険料係
 - 給付・認定係
 - 事業者指導第1係
 - 事業者指導第2係
- 保険年金管理課
 - 管理・国民年金係
 - 国保給付係
 - 国保料係
 - 後期高齢者医療係
 - 井川診療所
- 福祉債権滞納対策課
 - 国保収納係
 - 国保徴収第1係
 - 国保徴収第2係
 - 後期高齢者医療保険・介護保険徴収係
- 地域リハビリテーション推進センター
 - 更生相談係
 - 地域リハビリ係

地域支え合い推進部

- 地域包括ケア推進課
 - 企画係
 - 在宅医療・介護連携係
 - 認知症施策推進係
 - 地域支援係
 - 社会参加・就労支援係
- 安心感がある温かい社会推進課
 - 未来のあんしん支援係
 - 生活環境支援係
 - 福祉の困りごと支援係

保健衛生医療部

- 保健衛生医療課
 - 保健医療係
 - 医療事業係
 - 市立病院支援係
 - 清水病院経営革新係
- こころの健康センター
 - 総務係
 - こころの健康推進係
 - 地域支援係
- 動物愛護センター
 - 動物管理係
 - 動物愛護第1係
 - 動物愛護第2係
- 静岡看護専門学校
- 清水看護専門学校
- 保健所
 - 保健所総務課
 - 管理係
 - 疾病対策係
 - 感染症対策課
 - 予防接種係
 - 結核・感染症係
 - 生活衛生課
 - 生活衛生係
 - 医療安全対策係
 - 食品衛生課
 - 営業指導係
 - 監視検査係
 - 広域専門監視係
 - 精神保健福祉課
 - 企画係
 - 相談支援係
 - 保健所清水支所
 - 疾病対策係
 - 生活食品衛生係

清水病院

- 事務局
 - 総務経理係
 - 職員係
 - 施設物品管理係
 - 医事経営係

こども未来局

- こども未来課
 - 総務係
 - 政策係
 - 地域子育て支援係
 - DX推進係
- こども若者応援課
 - こども若者応援係
 - 児童クラブ係
 - こども若者相談センター
- 幼児教育・保育支援課
 - 給付・支援係
 - 事業者指導係
 - 幼児教育センター
- こども園運営課
 - 総務・施設係
 - 運営係
 - 職員係
 - こども園 50
 - 待機児童園 3
- こども家庭福祉課
 - こども支援係
 - 給付係
 - ひとり親家庭支援係
 - 母子保健係
- 児童相談所
 - 総務係
 - 相談係
 - 初動係
 - 判定係
 - 支援第1係
 - 支援第2係
 - 支援第3係
 - 一時保護係

経済局

- 産業基盤強化本部
 - 企業立地係
 - 立地環境整備係
- 商工部
 - 産業政策課
 - 総務係
 - 企画係
 - スタートアップ支援係
 - 産業振興課
 - 経営支援係
 - プラモデル振興係
 - 地場産業係
 - 商業労政課
 - 商業・まちなか活性化係
 - 雇用・産業人材係
 - 中央卸売市場
 - 総務係
 - 業務係
 - 施設係
 - 海洋政策部
 - BX推進課
 - 総務・BX推進係
 - 企画・基盤整備係
 - 海洋DX先端拠点化係
 - 海洋ミュージアム建設係
 - 清水みなと振興課
 - みなと振興係
 - みなと色彩係
 - 農政部
 - 農業政策課
 - 総務係
 - みどりの食料システム係
 - 農業支援係
 - 茶生産再生係
 - みかん・園芸・畜産係
 - 農地利用課
 - 総務係
 - 農地集積係
 - 農振係
 - 農地整備課
 - 総務係
 - 土地改良管理係
 - 農道水路係
 - 農業集落排水係
 - 水産振興課
 - 水産振興係
 - 漁港整備係
 - 葵・駿河農業施設管理事務所
 - 管理係

都市局

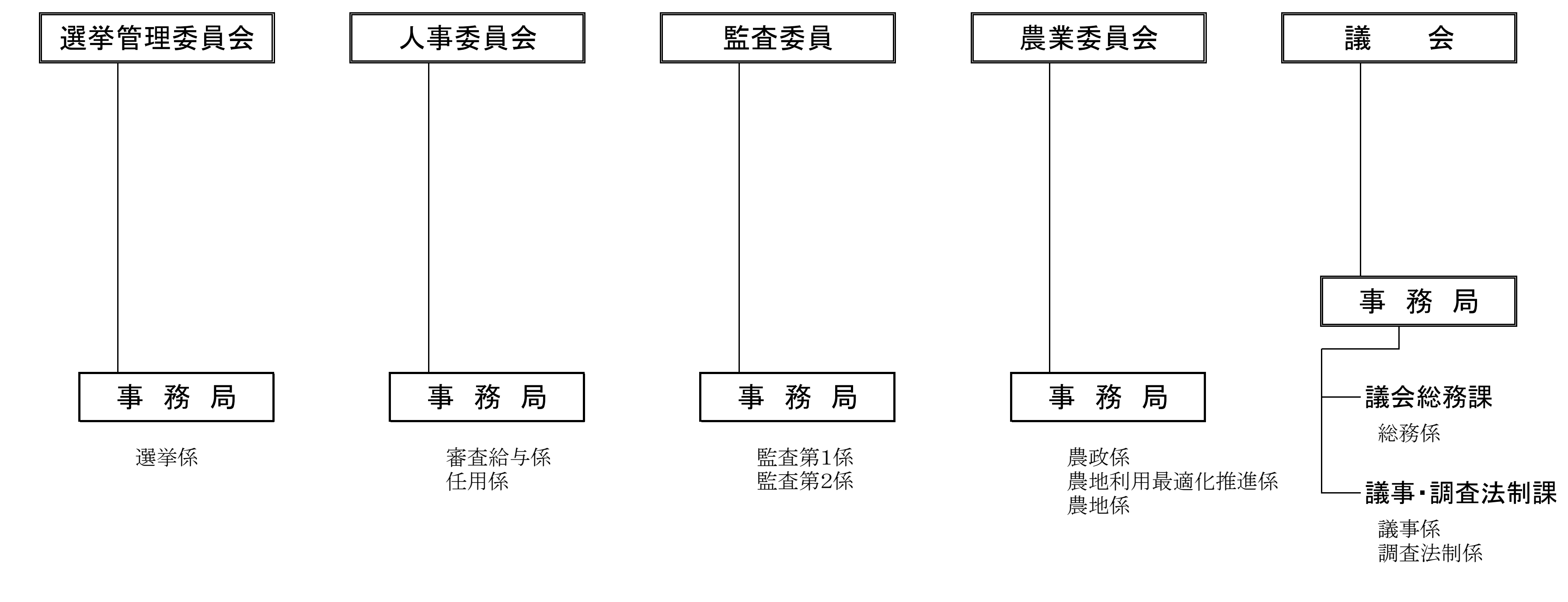
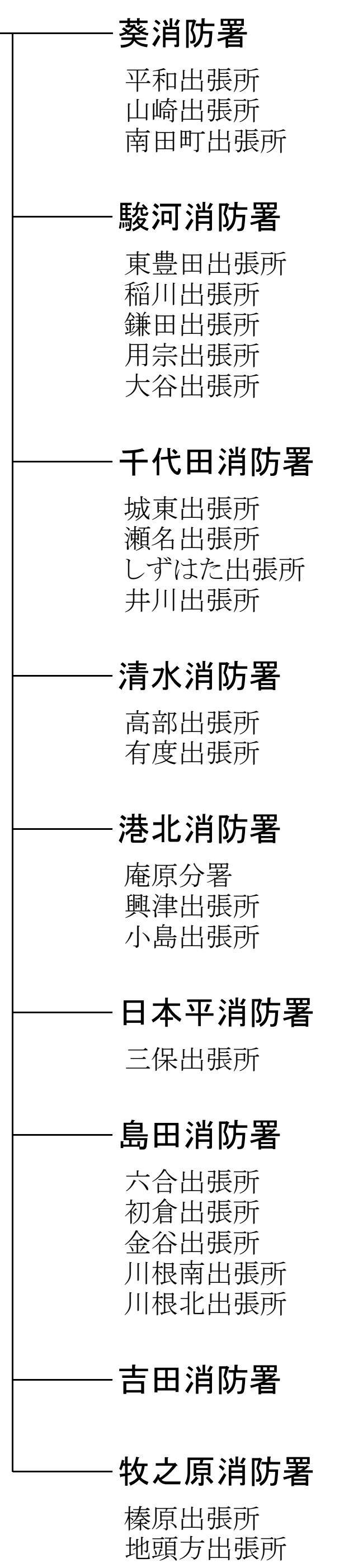
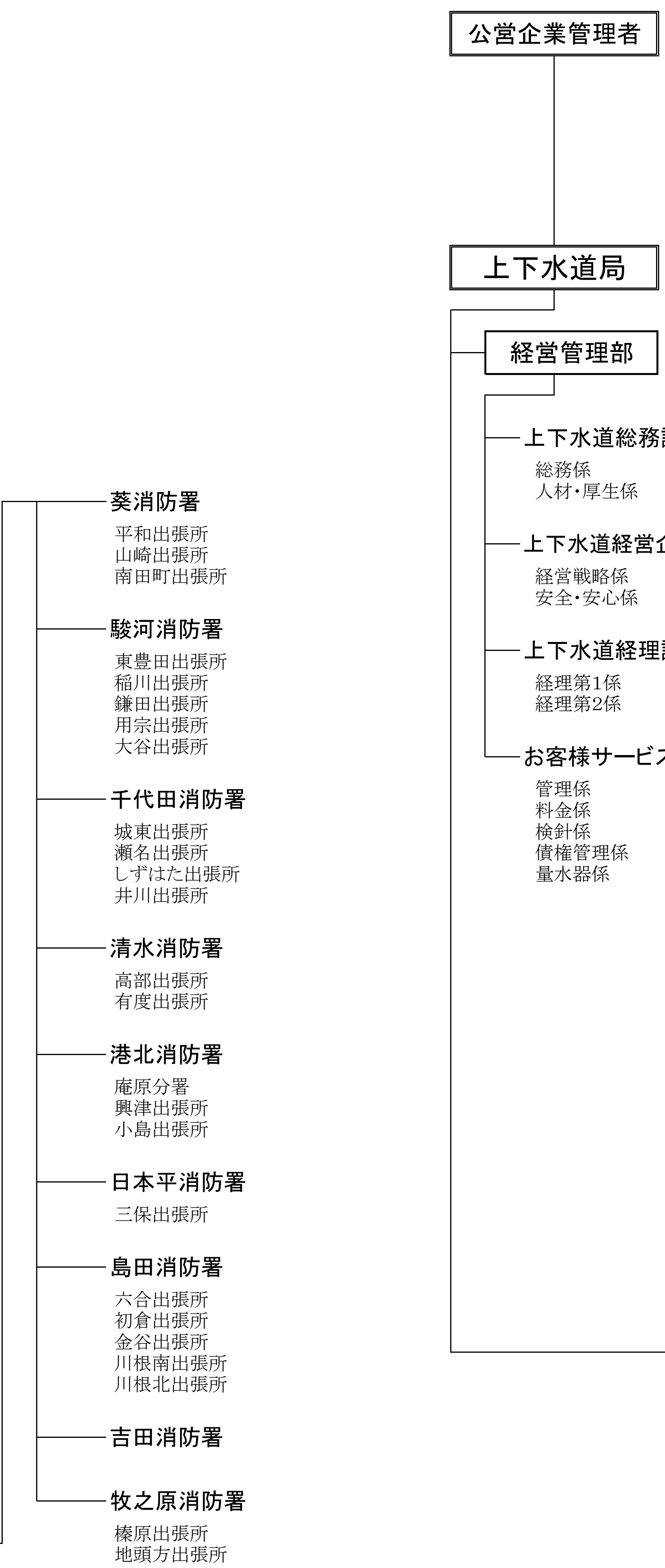
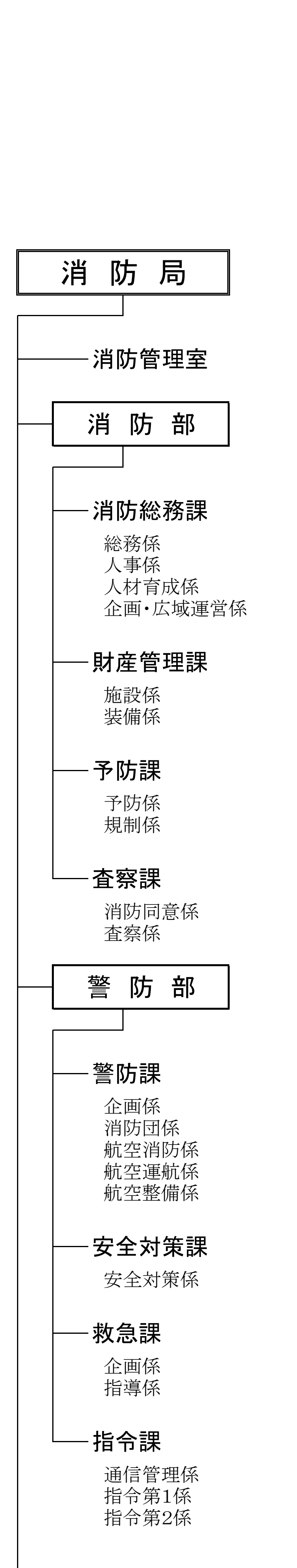
- 都市計画部
 - 都市計画課
 - 総務係
 - 管理係
 - 企画係
 - 土地利用計画係
 - 都市施設計画係
 - 景観まちづくり課
 - 総務係
 - 都市デザイン係
 - 都市景観推進係
 - 屋外広告物係
 - 再開発・区画整理係
 - まちづくり推進係
 - 交通政策課
 - 企画係
 - 生活交通係
 - 次世代交通推進係
 - 管理係
 - 土地政策課
 - 開発政策係
 - 土地取引係
 - 盛土対策係
 - 大谷・小鹿まちづくり推進課
 - 管理係
 - まちづくり推進係
 - 区画整理係
 - 清水まちづくり推進課
 - 総務係
 - まちづくり推進係
 - 工事係
 - 交通施設管理係
 - 清水公園管理係
 - 緑地政策課
 - 計画係
 - 公園活用係
 - 緑化推進係
 - 大規模公園係
 - 公園建設管理課
 - 総務係
 - 葵公園管理係
 - 駿河公園管理係
 - 建設係
 - 日本平公園建設係
- 建築部
 - 建築総務課
 - 総務・耐震係
 - 建築技術支援係
 - 建築企画係
 - 学校施設企画係
 - 建築安全推進課
 - 管理係
 - 安全推進係
 - 審査係
 - 指導係
 - 狭あい道路係
 - 住宅政策課
 - 企画係
 - 住まい支援係
 - 空き家対策係
 - 工務係
 - 管理係
 - 収納係
 - 公共建築課
 - 工務第1係
 - 工務第2係
 - 工務第3係
 - 工務第4係
 - 設備課
 - 電気設備第1係
 - 電気設備第2係
 - 機械設備第1係
 - 機械設備第2係

建設局

- 土木部
 - 建設政策課
 - 総務係
 - 管理・用地係
 - 土木防災係
 - 地籍第1係
 - 地籍第2係
 - 技術政策課
 - 企画係
 - 設計監理係
 - 建設副産物・施工環境係
 - 土木検査係
 - 建築設備検査係
 - 土木管理課
 - 総務・道路台帳係
 - 登記係
 - 占用第1係
 - 占用第2係
 - 境界係
 - 河川課
 - 総務係
 - 総合治水係
 - 維持管理係
 - 工事係
 - 土木事務所
 - 管理係
 - 境界係
 - 工事係
- 道路部
 - 道路計画課
 - 総務係
 - 企画係
 - 整備係
 - 広域道路推進係
 - 道路保全課
 - 総務係
 - 管理係
 - 維持計画第1係
 - 維持計画第2係
 - 交通安全施設係
 - 葵南道路整備課
 - 総務係
 - 用地係
 - 維持第1係
 - 維持第2係
 - 工事第1係
 - 工事第2係
 - 工事第3係
 - 工事第4係
 - 葵北道路整備課
 - 総務・用地係
 - 維持係
 - 工事係
 - 駿河道路整備課
 - 総務係
 - 用地係
 - 維持第1係
 - 維持第2係
 - 工事第1係
 - 工事第2係
 - 工事第3係
 - 清水道路整備課
 - 総務係
 - 用地係
 - 維持第1係
 - 維持第2係
 - 工事第1係
 - 工事第2係
 - 工事第3係
 - 工事第4係

会計管理者

- 会計室
 - 出納係
 - 審査第1係
 - 審査第2係
 - 審査第3係
 - 用品係



組織機構数

	局	事務局	部	所等	課等	準課	係等
本 庁	11		14	2	105	53	398
区役所	3			3	28		94
会計室			1		0		5
小計(市長部局)	14		15	5	133	53	497

消防局	1		2		18	1	108
上下水道局	1		3		15		56
教育委員会事務局		1			8		48
選挙管理委員会事務局(区選管を含む。)		1			3		4
人事委員会事務局		1					2
監査委員事務局		1					2
農業委員会事務局		1					3
議会事務局		1			2		3
小計(市長部局以外)	2	6	5	0	46	1	226

総合計	16	6	20	5	179	54	723
-----	----	---	----	---	-----	----	-----