

中部横断自動車道で行く休日ちょこっとドライブ旅

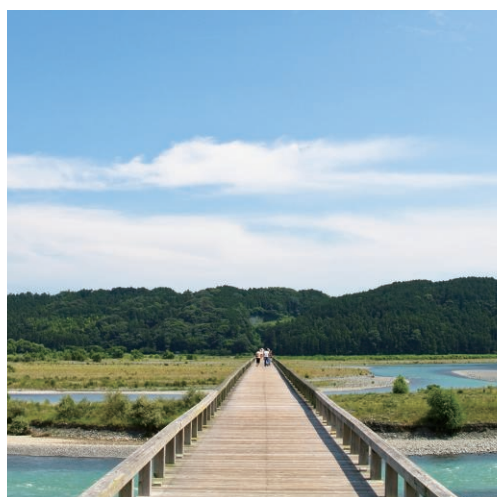
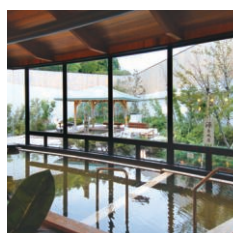
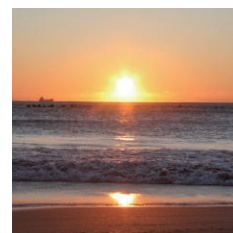
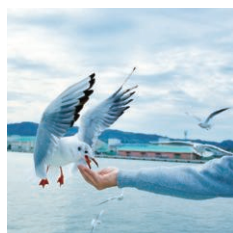
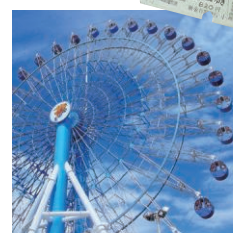


しずおかプチトリップ

Shizuoka Petit Trip 2025



静岡県中部エリアのキレイ・おいしい・カワイイをギュッとした一冊



静岡／島田／焼津／藤枝／御前崎／牧之原／吉田

電子版は
ココから





島田市

しまだし

#大井川鐵道 #KADODEOOIGAWA
#世界一長い木造歩道橋 #SLソフト
#897.4茶屋 #島田市緑茶化計画
#大井川でやるべき100のこと

P.7-8

静岡市

しずおかし

#夢テラス #富士山ビュー
#駿河湾の宝石 #伝統工芸体験
#天然温泉 #静岡おでん
#徳川家康 #ちびまる子ちゃん

P.3-4

Shizuoka Central Area

牧之原市

まきのはらし

#日本初の大型ウェイブプール
#大茶園 #道の駅
#白砂ビーチ #ロケの聖地
#天然温泉

P.9-10

藤枝市

ふじえだし

#藤のまち #サッカーのまち
#朝ラー #世界最濃抹茶
#日本三大玉露産地
#江戸時代にタイムスリップ

P.5-6

焼津市

やいづし

#断崖絶壁から望む駿河湾と富士山
#さかなのまち #みなみまぐろ
#小泉八雲 #黒はんぺん
#手づくりかつお節

P.5-6

御前崎市

おまえざきし

#静岡県最南端 #恋人の聖地
#地球が丸く見えるん台
#登れる灯台 #しらすジェラート
#海の見えるハワイアンカフェ

P.9-10

吉田町

よしたちょう

#富士山の見える城
#戦国時代に思いを馳せる公園
#しらす #うなぎ
#できたてうなぎ弁当

P.7-8



Weekend Trip

週末、ふらりと



しずおかへ



次の週末はどこへ行くか。遠すぎず、ちょっと行って帰って来られる場所。地元にはない景色と、おいしいものと、かわいいおみやげに出会える場所がいい。——南に向かってみよう。しずおかが近くなったって聞いたから。

中部横断自動車道で行くプチトリップ

長野県小諸市から山梨県を通じて静岡県静岡市まで続く、中部横断自動車道。2002年以降、開通区間を延ばし、2021年8月に山梨～静岡を結ぶ全区間が開通。

from 山梨	from 長野
甲府市役所 ▼ 4km / 5分	佐久市役所 ▼ 6km / 10分
甲府昭和IC ▼ 81km / 約1時間10分	佐久南IC ▼ 153km / 約2時間40分
中部横断自動車道 新清水JCT	

本誌に掲載されている施設・お店の情報は、2025年7月現在のものです。その後、営業時間・定休日・各種料金などが変更になっている場合があります。最新情報は、施設・お店にお問い合わせください。

Data ☎電話 🏠住所 🕒営業時間 📅定休日 💰料金 🚗駐車場(補足なしは無料)



静岡ICから7km / 15分

ものづくり職人の世界に浸って
作品を作る贅沢なひととき

駿府の工房 匠宿

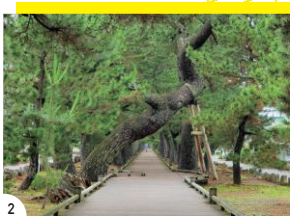
【すんぶのこうぼうくみしゅく】

今川、徳川時代から続く伝統工芸の奥深さを学べる、日本最大級の体験施設。静岡が世界に誇るプラモデルを、組み立てから色塗りまで体験できる。当日受付も可能だが、事前予約がおすすめ。

☎054-256-1521 📍静岡市駿河区丸子3240-1 🕒10:00～19:00 📅月曜(祝日の場合は翌平日) 🎫入場無料(体験は料金別途) 🍽️220台



1.伝統工芸に触れられる併設のカフェで、職人技が集結したケーキセットが味わえる



1.海上からの絶景 2.三保松原と御穂神社を結ぶ「神の道」
3.海岸沿い約5kmに渡って推定3万本の松が連なる
4.「みほしるべ」で思い出に、限定グッズと松原の中でコーヒーを



1



静岡ICから5km / 20分

400年前の駿府へ
タイムスリップ?!

静岡市歴史博物館

駿府を国際交流の拠点とした大御所時代に、世界の使節がもたらした宝物は、まさに外交の証。季節ごとの企画展では、家康公や駿府をテーマに展開。併設のショップ・カフェでは、家康抹茶ラテが味わえる。

☎054-204-1005 📍静岡市葵区追手町4-16 🕒9:00～18:00(展示室は最終入場17:30) 📅月曜(祝日の場合は翌平日) 🎫基本展示観覧料 一般600円 🍽️23台(有料)



清水ICから12km / 25分

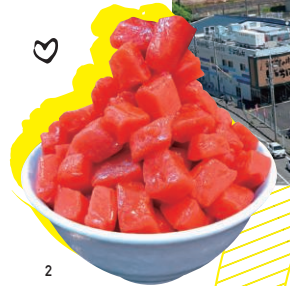
三保松原の海上で
息をのむような絶景を体験

三保松原

【みほのまつばら】

伝説が息づく「羽衣の松」。海、空、世界遺産の富士山と三保松原が織りなすパノラマが美しい。近隣のショップでSUPのレンタルができるので、海の上から三保の美しさを感じてみよう。

☎054-340-2100(みほしるべ) 📍静岡市清水区三保 🕒約173台(羽衣公園駐車場)



2

1.2025年4月に新設したいちば館
2.ストップと言わずまでまぐろをかけてくれる魚市場食堂の「まぐろいつぱい丼」
3.刺身はその日の仕入れにより種類が変わる店が多い



3

「まぐろのまち清水」が
リニューアルオープン!

清水魚市場 河岸の市

【しみずういちばかしのみち】

JR清水駅直結、フェリー乗り場隣接「いちば館」を新設した「みなとオアシス まぐろのまち清水」。夜間営業を強化し、下船後でも立寄れる。まぐろ水揚げ日本一の清水港で、鮮度抜群の海産物を心ゆくまで味わって。

☎054-355-3575 📍静岡市清水区島崎町149 📅いちば館(物販)は9:30～17:30、いちば館(飲食)・まぐろ館は店舗により異なる 📅水曜(祝日の場合は営業)、まぐろ館は店舗により異なる 🍽️あり

静岡の海の恵みをもっと見つかる
Webサイト「駿河ブルーライン」

駿河湾の宝石と呼ばれる桜えびやしらす、まぐろなど、駿河湾が育んだ魚介を扱う飲食店・販売店を紹介。

ココから
チェック!



静岡ICから5km / 20分

青空に映える白壁が美しい
城下町・駿府のシンボル

駿府城公園

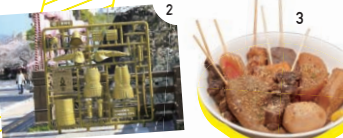
【すんぶじょうこうえん】

家康公が晩年を過ごした城の跡で、復元されたこの二つの櫓と御門のほか、茶室のある庭園を備える。駄菓子屋風の静岡おでん店では、ご当地グルメを味わえる。城代橋付近のプラモ monument は、SNS映えすると話題!

☎054-251-0016(ニノ丸施設管理事務所) 📍静岡市葵区駿府城公園1-1 🎫入園自由、有料施設は9:00～16:30(最終入館16:00) 📅有料施設は月曜(祝日の場合は開館) 📅東御門・焚櫓・坤櫓・紅葉山庭園共通券大人360円 🍽️なし



1.お堀を周遊する葵舟も運航 2.徳川家康公甲冑プラモ monument 3.静岡名物の黒はんぺんは必食!だし粉・青のりをかけて食べるのが定番。テイクアウトもできる



2

日本平久能山SICから4.5km / 10分

大人も子どもも夢中!
魅力的な動物たちに癒されよう

日本平動物園

【にほんだいらどうぶつえん】

様々な角度から動物の生態を見せる行動展示が人気。天気は左右されない屋内施設も多く「猛獣館299」では、猛獣たちの迫力ある動きや、毛並みが見られる近さに感動。国内最大級のフライングケージ「フライングメガドーム」は必見!

☎054-262-3251 📍静岡市駿河区池田1767-6 🕒9:00～16:30(入園は16:00まで) 📅月曜(祝日、振替休日のときは翌平日)、12月29日～翌年1月1日まで 🎫約1000台 🍽️一般620円



2



3

Superb view

日本平久能山スマートICから12.5km / 20分

日本三大美港の清水港と富士山を
360度の絶景で望む

日本平夢テラス

【にほんだいらゆめてらす】

日本三大美港の清水港、日本一深い駿河湾、雄大な富士山。静岡の街並みと自然が織りなす景観は「日本夜景遺産」に認定。圧巻のパノラマビューを、名産のお茶と共に満喫できる。

☎054-340-1172 📍静岡市清水区草薙600-1 🕒9:00～17:00(土曜は～21:00)、展望回廊は入場自由 📅第2火曜(祝日の場合は翌平日)、12月26～31日 🎫入場無料 🍽️140台



2



3



4

5



清水ICから5km / 10分

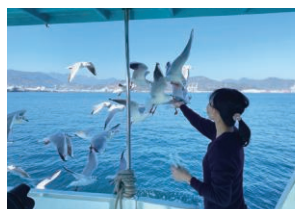
ここにしかないがここにある
清水のペイエリアは魅力満載

エスパルス

ドリームプラザ

美しく彩られた清水港は、みなと色彩計画によるもの。日本唯一の「すし博物館」や「ちびまる子ちゃんランド」があり、静岡グルメやおみやげも豊富。「富士山清水みなどクルーズ」のかもめのえさやりも人気。

☎054-354-3360 📍静岡市清水区入船町13-15 🕒10:00～20:00(店舗により異なる) 📅無休 🍽️1600台(有料)



2



1.夕刻は自然と建物の調和で神秘的に 2.新国立競技場を設計した隈研吾による、景色と溶け合う建築美学
3-4.晴れた日は壮大な富士山に息をのむほど感動 5.景色を楽しみながら静岡茶を味わえる

「 山と海の
美景に囲まれた
歴史が薫るまち 」

静岡

shizuoka



※参考程度にご利用ください

中部横断自動車道 新清水JCT

▼ 17km / 12分

東名高速 日本平久能山スマートIC

▼ 4.5km / 10分

🕒9:00 日本平動物園

▼ 8km / 15分

🕒12:00 日本平夢テラス

▼ 9km / 18分

🕒13:30 エスパルスドリームプラザ

▼ 16km / 33分

🕒15:30 静岡市歴史博物館

▼ 徒歩すぐ

🕒16:30 駿府城公園

▼ 12km / 20分

新東名高速 静岡SAスマートIC

日本平久能山SICから6km / 11分

天下人のご利益を授かる聖地
日本で最初の東照宮

久能山東照宮

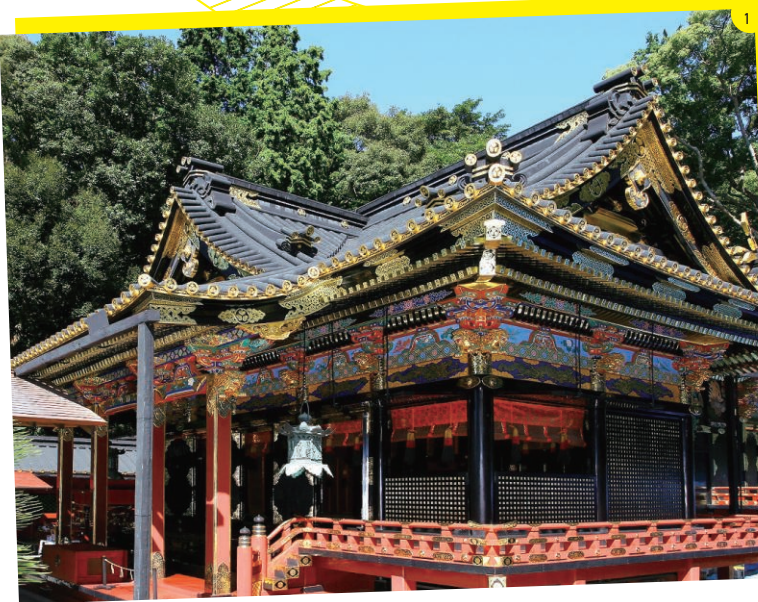
【くのうざんとうしょうぐう】

静岡で晩年を過ごした家康公の遺言で創建。墓所「神廟」が鎮座し、極彩色の彫刻が見事な権現造の社殿は国宝。境内には、家康公の手形やお手植えと伝わる実割梅(みわりうめ)、桜など見所も多数点在する。

☎054-237-2438 📍静岡市駿河区根古屋390 🕒拝観9:00～17:00 🍽️200台(日本平ロープウェイ駐車場・県営駐車場) 📅無休



4



1.漆黒と極彩色のコントラストが美しい社殿 2.門扉や梁の装飾にも注目 3.久能海岸から続く1159段の石段。ここからは駿河湾を一望できる 4.日本平ロープウェイにはお駕籠をイメージした葵の御紋付きのゴンドラが



2



3

History

藤枝岡部ICから6km / 10分

名産地ならではの 玉露スイーツや茶室体験

玉露の里

【ぎょろのさと】

京都宇治、福岡八女に並ぶ日本三大玉露産地・岡部町朝比奈地区にある茶文化体験施設。茶室「瓢月亭」では日本情緒を感じながら、最高級の玉露や抹茶がいただける。茶そばなどの食事メニューや玉露のアフォート、玉露することといった甘味が楽しめる食事処や、道の駅も併設。

☎054-668-0019 📍藤枝市岡部町新舟1214-3
🕒9:00～17:00(冬期は変動あり)、食事処は11:00～15:00(L.O.14:30)
📅年末年始 🍵茶室入館料510円(玉露または抹茶茶菓子付き) 🚗80台

1.1919年創業の老舗 2.中華そば(並)650円 3.冷やしラーメン(並)750円

2



1

焼津ICから7.5km / 15分

温と冷、2種類のラーメンを
味わうのが藤枝流!

マルナカ

早朝営業のラーメン店が多く「朝ラー」文化が根付く藤枝の老舗。中華そばはしっかりとした醤油味ながら、チャーシューも含め脂分を取り除いているためスッキリとした味わい。冷やしは甘口で、麺の食感の違いも楽しめる。

☎054-646-1516 📍藤枝市志太3-1-24
🕒8:30～13:20 📅日曜、祝日、第2・4土曜(臨時休業あり) 🚗16台



★

焼津ICから3km / 8分

だれもが自由気ままに過ごせる
海と森と空のリゾート

焼津グランドホテル

【やいづぐらんどほてる】

富士山と駿河湾を一望する焼津温泉のオールインクルーシブルリゾートホテル。温泉総選挙「リフレッシュ部門」で5連覇した「焼津温泉」、地元の幸を味わう食事に、多彩なアクティビティと絶景ラウンジを追加料金なしで楽しめる。

☎054-627-1121 📍焼津市浜当目1489 🕒9:30～18:00(ご予約・お問合せ) 📅休館日あり 🍽️1泊2食(税込)平日2万9,900円～ 🚗100台

焼津ICから9.5km / 20分

明治の文豪「小泉八雲」が
癒しの地として愛した焼津

焼津小泉八雲記念館

【やいづこいずみやくもきねんかん】



小泉八雲が東京のセツ夫人に宛てたカタカナの手紙や愛用品を展示し、八雲と焼津の深い絆を紹介。お土産には、オリジナルの八雲一筆箋や「焼津&八雲YYプロジェクト」の手拭いも。文豪の足跡をたどる旅へ出かけよう。

☎054-620-0022 📍静岡県焼津市三ヶ名1550
🕒9:00～17:00 📅月曜(祝日、振替休日のときは翌平日)、12月29日～翌年1月3日まで 🍽️約500台 🆓無料



2

1.晴れた日には、空に溶け込むような開放的な外観 2.常時展示と期間限定の企画展示もあり 3.八雲の世界観が伝わるオリジナルグッズがいっぱい



焼津ICから1km / 1分

かつおにまぐろ、魚を食べる・買うならココ!

焼津さかなセンター

約50店舗がひしめき、海の幸が豊富に集まる大型ショッピングセンター。食事処では、新鮮な魚を使った料理が味わえる。港町ならではの店員さんの声かけやパフォーマンスも楽しい。おみやげには静岡名物の黒はんぺんを。

☎054-628-1137 📍焼津市八幡4-13-7 🕒9:00～17:00
📅1月1日、ほか臨時休業(水曜は約25店舗で営業) 🚗600台

焼津ICから12km / 30分

日本茶の伝統と
革新を世界へ

丸七製茶本店

【まるしせいちゃほんてん】



1

東海道の松並木沿いで、日本遺産と藤枝の茶文化を発信中。築100年以上の古民家を移築して建設した店舗で、緑茶や抹茶、玉露などの茶葉やボトリングティーなどを販売。2階のカフェスペースで抹茶ジェラートも楽しめる。

☎054-639-5557 📍藤枝市上青島656
🕒10:00～17:00 📅月・火曜 🚗20台



2



3

1.品のあるボトリングティーは贈答用にも好評 2.丸七製茶は抹茶スイーツ「ななや」ブランドで知られる 3.「ななや」で人気のジェラートを3種味わえる「ジェラート盛り合わせ」が人気



藤枝岡部ICから4km / 8分

タイムスリップ気分で
江戸の宿場文化を体験

岡部宿 大旅籠柏屋

【おかべしゅくおほたごかしばや】

江戸時代の天保7(1836)年に建てられた旅籠で、日本遺産構成文化財の1つ。建物と館内に展示された歴史資料から、当時の様子を知ることができる。入口に座る弥次さん喜多さんと記念撮影を。隣には岡部宿本陣址がある。

☎054-667-0018 📍藤枝市岡部町岡部817
🕒9:00～17:00(最終入館16:30) 📅月曜(祝日の場合は翌日) 🍽️入館料高校生以上300円 🚗45台



Delicious



5



2

1.特選天然みなみぐろ重2400円 2.開放感のある食事処「波なれ」の店内 3・4.直売所では焼津の伝統食・漬け魚やかまみりんを販売 5.テイクアウトカフェ「engawa」の生糍ソフトクリーム450円



Healing

焼津ICから6km / 14分

四季折々の花が咲き
大人も子どもも楽しめる

蓮華寺池公園

【れんげじいけこうえん】

「花・水・鳥・笑顔」をテーマにした園内は大きな池を中心に、藤、梅、桜、蓮、花シヨウブ、シャクナゲなど季節ごとの花々が咲き誇り、ジャンボすべり台やボートなどのプレイスポットがある。カフェや食事処も併設。

☎054-643-3487(藤枝市役所花と緑の課)
📍藤枝市若王子474-1 🚗500台



1



4

1.4月中旬には250本もの藤が見ごろに 2.5月下旬～6月上旬に園内を彩る花シヨウブ 3.夜桜ライトアップ 4.夏に咲く蓮の花

大井川焼津藤枝スマートICから2km / 5分

大きくて肉厚、味わい多彩な
みなみまぐろに舌鼓

焼津港 丸入商店

焼津総本店

【やいづこうまるいりしやうてん】

老舗まぐろ問屋が運営、食事処・ショップ・テイクアウトカフェが軒を連ねる複合施設。食事処「波なれ」では、天然みなみまぐろが贅沢にのったお重を、驚くほどリーズナブルに味わえる。ショップには冷凍加工の海産物や調味料が並ぶ。

☎054-631-4031 📍焼津市宗高1474-3
🕒11:00～18:00(波なれは～L.O.14:00)
📅月曜(祝日の場合は翌日) 🚗40台



「進化と伝統」
個性的なお店
が集まる町

藤枝

fujieda・yaizu

焼津

model course

※参考程度にご利用ください

中部横断自動車道 新清水JCT

▼ 31km / 24分

東名高速 焼津IC

▼ 7km / 14分

🕒 9:00 蓮華寺池公園

▼ 8km / 15分

🕒 10:15 丸七製茶本店

▼ 8km / 18分

🕒 11:30 焼津港 丸入商店

▼ 8km / 18分

🕒 13:00 ヤマ十増田商店

▼ 2.3km / 7分

🕒 14:00 焼津小泉八雲記念館

▼ 3km / 7分

東名高速 焼津IC



焼津ICから4.5km / 10分

日本でも数少ない
手火山造りのかつお節

ヤマ十増田商店

【ヤマじゅうますだしやうてん】

明治20年創業、昔ながらの手火山(てびやま)造りにこだわるかつお節工房。ペテランの職人が一つひとつ手づくりし、直火式ならではの香りの強い良質なかつお節ができる。直売所では風味豊かな削りたてのかつお節を工場直売価格で販売。

☎054-628-3677 📍焼津市小川新町5-4-9
🕒9:30～17:00(土曜は9:00～11:30) 📅日曜、祝日、夏期、年末年始、GW 🚗10台



島田金谷ICからすぐ

自分好みの緑茶が見つかる 県内最大級の体験型フードパーク KADODE OOIGAWA

[カドデオイガワ]

緑茶をはじめとする大井川流域の地場産品が集結。茶葉になったつもりで製茶の工程を体験する緑茶ツアーや、蒸しと火入れの組み合わせから好きな味わいを探る緑茶B.I.Y.スタンドで、茶処・島田の魅力を体感しよう。

📞0547-39-4073 📍島田市竹下62 🕒9:00～18:00(店舗により異なる) 🚌第2火曜、1月1日、ほか臨時休あり 🍽550台



1.16種類から、好みの緑茶を見つけ出そう 2.緑茶ツアーで茶葉の「蒸す・揉む・火入れ」を体験 3.自ら淹れた緑茶を特製ミニボトルでお持ち帰り 4.地元産の新鮮野菜をたっぷり味わえるレストランもある

吉田ICから2km/7分

吉田町の魅力が集う
小山城下のおみやげ処

小山城売店 しらすのまどぐち

しらすやうなぎ、かりんとうなどの名物グルメから織物などの伝統工芸まで、吉田町の特産品が一堂に集結。隣接する小山城の展望台からは駿河湾を望む爽やかな景色が見られる。



📞0548-32-9285 📍榎原郡吉田町片岡2499-2 🕒9:00～16:00 🚌月曜、年末年始 🍽50台

吉田ICから2km/7分

戦国の息が残る 吉田町を一望できる展望台 能満寺山公園・展望台小山城

武田軍と徳川軍が戦いを繰り広げた山城跡が残る公園は、武田流の三日月堀が見どころ。展望台小山城からは吉田町を一望でき、春には園内の桜が満開となる。戦国の歴史と絶景、四季の美しさを楽しめる公園。

📞0548-32-9286 📍榎原郡吉田町片岡2519-1 🕒9:00～16:30(16:00最終入場) 🚌月曜(祝日の場合翌日)・年末年始 🍽200台 🚌展望台小山城 大人200円



1.身の柔らかさと脂のりの良さは折り紙付き
2.特大一尾弁当3500円。ほかに、鰻腹弁当2700円、鰻足弁当2000円あり



Tradition



島田金谷ICから9.5km/19分

厄除けと長寿をもたらす
世界一長い木造歩道橋

蓬莱橋・蓬莱橋897.4茶屋

[ほうらいばし・ほうらいばしやくなしちや]

全長897.4m、世界最長の木造歩道橋、蓬莱橋。景色の雄大さはもちろん、厄なし(897.4)と長生き(長い木)のご利益スポットとしても知られる。橋のたもとにある茶屋ではソフトクリームや緑茶を販売。みやげものもそろそろ。

📞0547-32-9700 📍島田市南2丁目地先 🕒渡橋自由、茶屋は9:00～17:00(12～3月は～16:00) 🚌茶屋は1月1日、ほか臨時休あり 🍽渡橋料大人100円 🍽約75台



1・2.歴史を刻んできた世界最長の木造歩道橋。ノスタルジックな夕景にも魅了される 3・4.煎茶ソフトを味わいながら景色を堪能



島田金谷ICからすぐ

ICを降りたらまずはココへ
大井川流域の観光拠点

TOURIST INFORMATION おおいなび

大井川鉄道門出駅に隣接する観光案内所で、大井川流域でできる体験のパンフレットが勢ぞろい。SLの煙を模した黒いソフトクリームや蛇口から注ぐ緑茶を味わいながら、旅の情報収集とプラン作りを。

📞0547-39-3166 📍島田市竹下62(KADODE OOIGAWA レストラン棟北側) 🕒9:00～18:00 🚌第2火曜 🍽約550台 (KADODE OOIGAWA 駐車場)



1.オリジナルの感動体験パンフレットが作れる「大井川でやるべき100のこと」 2.コンシェルジュが相談にのってくれる

MAP



島田金谷ICから18km/27分

温泉や食事を楽しみながら
SLを眺める非日常を

川根温泉 ふれあいの泉 ・川根温泉ホテル

川根温泉ふれあいの泉は、露天風呂からSLを眺められる日帰り温泉施設。全棟露天風呂付きのコーポに道の駅も併設。川根温泉ホテルでは雄大な大井川に面したガラス張りのレストランからもSLの雄姿を望める。

川根温泉 ふれあいの泉

📞0547-53-4330 📍島田市川根町笹間渡220 🕒9:00～19:00(入浴最終受付18:30、シーズン延長あり) 🚌第1・3火曜(祝日の場合は翌平日) 🍽入浴料大人820円 🍽250台

川根温泉ホテル

📞0547-53-4320 📍島田市川根町笹間渡195-1 🕒ランチ(バイキング・2部制)11:00～12:30/13:00～14:30、日帰り入浴12:00～18:00 🚌無休(設備点検などによる臨時休あり) 🍽ランチバイキング+日帰り入浴セット 大人3400円 🍽45台



Superb view



島田金谷ICから4km/10分

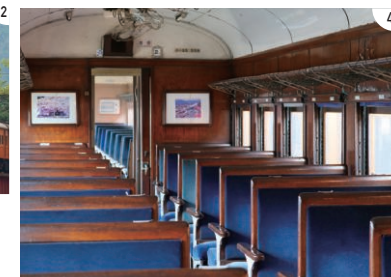
風光明媚な大井川を
レトロな列車でトリップ

大井川鉄道

[おおいがわてつどう]

四季折々の風景の中を、SLや電車が走る。SLの旅が楽しめるのは、JR金谷駅の1駅隣、大井川本線新金谷駅から川根温泉笹間渡駅までの片道45分。さらに足をのばすと、世界が認める奥大井湖上駅の絶景にも出会う。

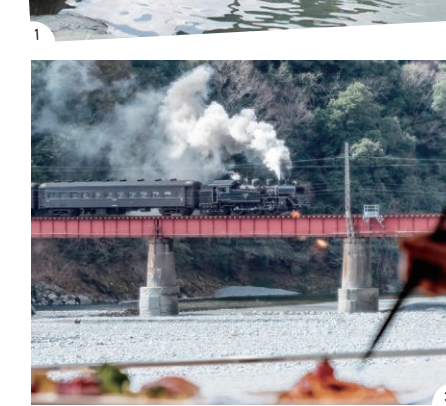
🌐https://daitetsu.jp/ 📍島田市金谷東2-1112-2(新金谷駅) 🚌SLは運休日あり(運行日はHPで確認を) 🍽170台(新金谷駅、1日1000円)



1・2・3.春の桜と新茶、夏の新緑、秋の紅葉、冬の澄んだ川面。一年を通して美しい車窓が広がる 4.昭和の趣を感じるSLの客車内 5.SNSで話題の奥大井湖上駅。大井川本線家山駅からコミュニティバスで千頭駅へ、千頭駅から井川線のトロコ列車へと乗り継ぎ苦勞も吹き飛ばす、唯一無二の風景



Healing



1.ふれあいの泉では露天風呂の前をSLが通過する 2.川根温泉ホテルは露天と内湯、どちらもリバービュー。源泉かけ流し檜風呂が付いた部屋もある 3.窓の外に大井川と列車を臨む川根温泉ホテル 4・5.川根温泉ホテルのランチバイキングは、温泉宿ホテル総選挙BUFFE部門で全国1位を受賞。シェフがその場で調理するボークステーキが人気



shimada・yoshida

島田
吉田



※参考程度にご利用ください

中部横断自動車道 新清水JCT

▼ 64.5km/43分

新東名高速 島田金谷IC

▼ 1.5km/2分

9:30 KADODE OOIGAWA

▼ 18km/30分

11:00 川根温泉ホテル

▼ 23km/40分

13:30 蓬莱橋・蓬莱橋897.4茶屋

▼ 10km/20分

15:30 能満寺公園

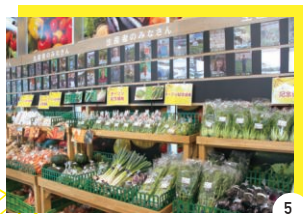
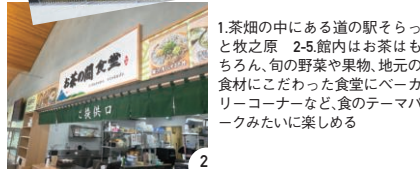
▼ 徒歩7分

16:00 静岡うなぎ漁業協同組合

▼ 2km/6分

東名高速 吉田IC





相良牧之原ICから9.6km / 16分

ふらっと立ち寄りた
茶畑と空と富士山を独り占め

道の駅「そらっと牧之原」

【みちのえきそらっとまきのほら】

牧之原で育まれてきた「茶文化」を体感できる“お茶グルメ”が多数あり。さらに、生産者から届く地元産の食材（お茶・自然薯・しらすなど）のほか、地元食材を使ったベーカリーやスイーツに当駅オリジナルのお土産品など充実した品揃え。ペビーコーナーも併設。

☎0548-23-5110 🏠牧之原市坂部582-1 🕒9:00～17:00（物販施設） 🚗約80台



爽やかな風に吹かれながら、海水浴を楽しめる



☎0548-63-2001（御前崎市観光協会） 🏠御前崎市港6104-9 🚗460台

相良牧之原ICから24km / 37分

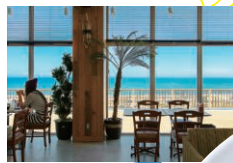
南国気分で海を一望するハワイアンカフェ

Pacific Cafe OMAEZAKI

【パシフィックカフェオマエザキ】

水平線を望みながらゆったりと過ごせる、開放感抜群のカフェ。ロコモコやタコライス、御前崎のご当地グルメ「波乗りバーガー」など、ていねいな手づくり料理とこだわりのドリンクが味わえる。スイーツ類もバリエーション豊富。

☎0548-63-1100 🏠御前崎市御前崎1565-2 🕒11:00～18:00（L.O.17:00） 🚗水曜 🏠店舗前に市営駐車場あり



Delicious



御前崎ベリー&ベリーパンケーキ 1188円



相良牧之原ICから22km / 30分

南国ムード満点！
空と海の大パノラマ

マリノパーク御前崎

御前崎岬の先端にあり、開放的な景色を満喫できる海浜公園。ズラリと並んだヤシの木や白い砂浜など、写真映える風景が広がり、晴れた日には展望台から富士山の姿も！夏は波が穏やかな海水浴場がオープンし、バナナボートも人気。

相良牧之原ICから18km / 30分

直売所の野菜や果物は
午前中に売り切れも！

道の駅 風のマルシェ御前崎

直売所では近隣の農家から届く新鮮な野菜や果物を、ミルクスタンドでは特産品を使ったソフトクリームや軽食を販売している。朝ラーメンが人気のレストランには、行列ができることも。



☎0537-85-1177 🏠御前崎市合戸4384-1 🕒直売所8:00～17:00 🚗年末年始 🚗100台

相良牧之原ICから12km / 24分

富士山も望める眺望抜群の白砂ビーチ

相良海岸（さがらサンビーチ）

青い海と白い砂が美しい海岸。波は穏やかで、ビーチからは富士山と伊豆の山々も見渡せ眺望抜群。映画やドラマ、CMの撮影地としてもたびたび登場している。

☎0548-53-2623（牧之原市観光課） 🏠牧之原市相良 🚗約500台（夏季有料）



南国ムード漂う穏やかなビーチ。初日の出スポットとしても人気



利用は公式サイトから要事前予約。カフェやサーフショップ、水遊び用プール、ジャグジープールなどもある

相良牧之原ICから10.5km / 16分

日本初の大型サーフィン用ウェーブプール誕生 静波サーフスタジアム

2021年8月オープン、最新造波装置を利用した本格的サーフィン用ウェーブプール。初級・中級・上級のカテゴリーごとの予約制で、体験サーフィンも対応。屋上には展望デッキがあり、迫力満点のサーフィンを間近で見たいという人にもおすすめ。

☎非公開 🏠牧之原市静波2220 🕒7:00～19:30（日により変動） 🚗不定休（施設メンテナンス、貸切等で休みあり） 🚗コース、時季により異なる 🚗約120台



相良牧之原ICから23km / 35分

空と海の青がとけあう、爽快な絶景スポット

御前崎ケープパーク

御前崎灯台周辺に整備された遊歩道。「夕日と風が見えるん台」に立つ潮騒の像は、恋人の聖地に認定されている。水平線に沈む夕景もロマンティック。

☎0548-63-2001（御前崎市観光協会） 🏠御前崎市御前崎1564-1 🚗113台



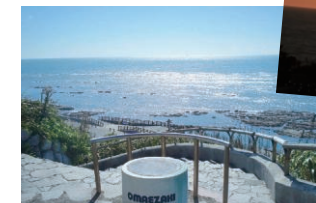
相良牧之原ICから23km / 35分

151年間海を見守り続ける
美しい白亜の塔

御前崎灯台

駿河湾と遠州灘に面した静岡県最南端の岬に立つ。内部に登ることができ、晴れた日には踊り場から富士山や伊豆半島まで見渡すことができる。国の重要文化財。

☎0548-63-2550（燈光会御前崎支所） 🏠御前崎市御前崎1581 🕒灯台内見学9:00～16:00（時期により変動あり） 🚗無休 🚗参観寄付金 中学生以上300円 🚗92台



「地球が丸く見えるん台」からは水平線がくっきりと見える

「一面の茶畑と
潮風が心地いい
最南端エリア」

牧之原

makinohara・omaezaki

御前崎



※参考程度にご利用ください

中部横断自動車道 新清水JCT

▼ 54.5km / 42分

東名高速 相良牧之原IC

▼ 16km / 16分

🕒9:30 道の駅「そらっと牧之原」

▼ 25.6km / 36分

🕒11:00 御前崎ケープパーク

▼ 2km / 4分

🕒12:00 御前崎海鮮なぶら市場

▼ 1km / 徒歩10分

🕒13:30 マリノパーク御前崎

▼ 20km / 24分

🕒14:30 さがら子生まれ温泉会館

▼ 5km / 6分

東名高速 相良牧之原IC

相良牧之原ICから21.5km / 25分

御前崎の海の幸が大集合
しらすジェラートもおすすめ

御前崎海鮮なぶら市場

カツオや金目鯛、しらすなど御前崎に水揚げされた新鮮な海の幸をお値打ち価格で販売。食事処では、定食や丼、漁師料理「がわ」などが味わえる。「イタリアンジェラート・マーレ」のオリジナルしらすジェラートが人気。

☎0548-63-6789 🏠御前崎市港6099-7 🕒海遊館9:00～17:00、食遊館9:00～18:00（店舗により異なる） 🚗火曜（祝日の場合は翌日） 🚗200台

