

※提案時点の図面であり現在詳細な配置を検討しているため変更になる場合があります。

# 樹木計画

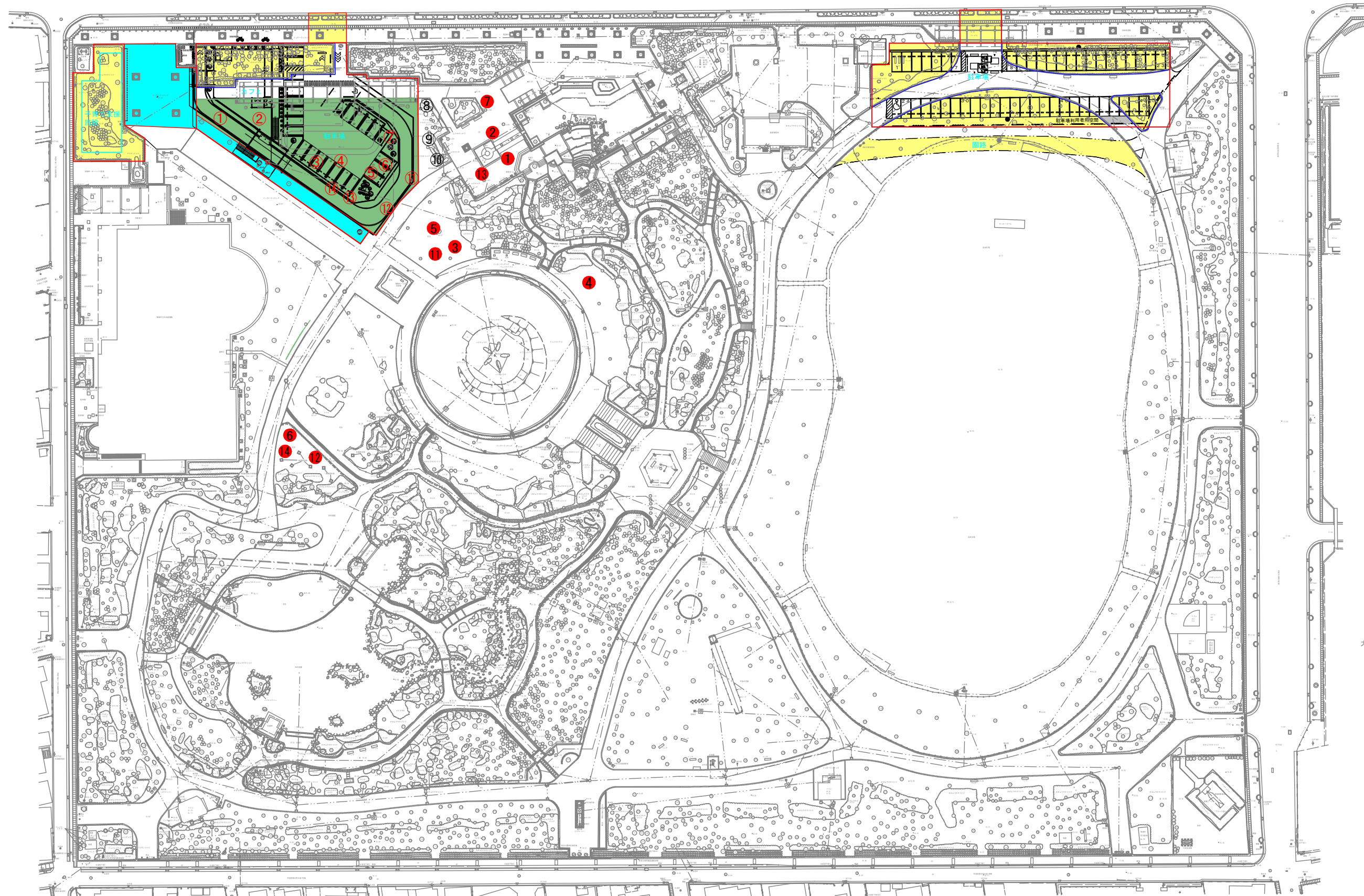
S=1:1000 (A3)

凡例

- 基本的にすべての樹木を伐採・撤去。
- 建物等に根等が干渉する場合には伐採の可能性もあるが検討中。
- ヒトツバタゴ (なんじゃもんじゃの木) を移植。
- ※桜に関しては、伐採した本数を植樹する予定

ヒトツバタゴの移植方針 凡例

- : 移植対象種
- : 移植先
- : 移植せず残置



大岩町