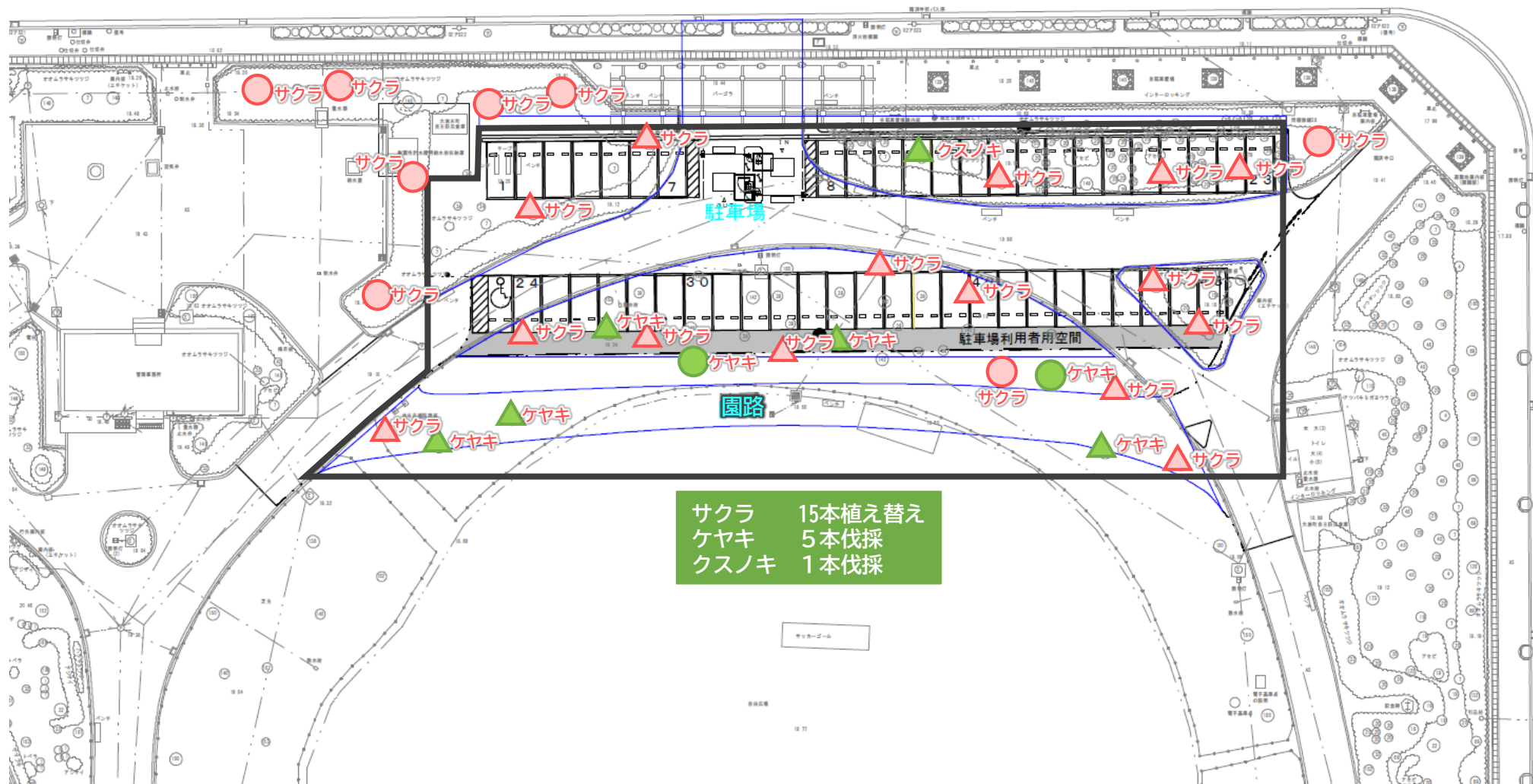


【Bエリア】 駐車場の配置及び樹木の計画（協議前）

- 凡例
- ：残存予定
 - △：伐採予定
 - ：移植予定



【Bエリア】 駐車場の配置及び樹木の計画（協議中）

凡例

- ：残存予定
- △：伐採予定
- ：移植予定

- 管理事務所前のスペースを活用し駐車場の配置を見直したことで、クスノキ、ケヤキをすべて生かす計画に見直しました。
- サクラは腐朽（樹木医による診断）がみられるため、新たな樹木に植え替えを行います。
- 見直しにより、多目的広場の面積は現在のまま維持されます。

