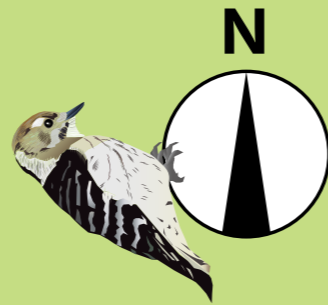


静岡 いきもの 市 散策マップ

安倍の大滝コース



溪流の鳥たち

初夏、溪流沿いの木では、オオルリやミンサザイがさえずり、カワガラスやキセキレイは岩の上を飛び回ります。



オオルリ



ミンサザイ



カワガラス



キセキレイ

カメラに写った動物

自動撮影カメラを設置したところ、シカ、カモシカ、キツネ、タヌキ、テンなどの哺乳類が撮影できました。これ以外に、イノシシ、ニホンザル、ハクビシンなども生息しています。

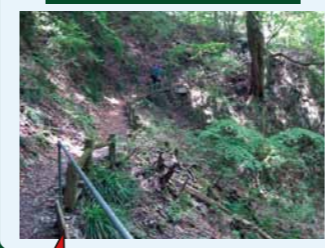


シカ カモシカ キツネ タヌキ テン



ミツバツツジ

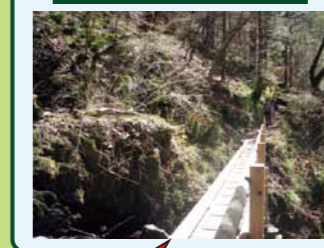
遊歩道①



遊歩道②



遊歩道③



サカサ川

大きい吊り橋



入口0.5k 大滝0.7k

入口1k 大滝0.2k

ツガの大木

安倍の大滝

ハイキングコース入口



安倍の大滝入口
バス停

細い吊り橋



この付近で見られるサンショウウオ

静岡では3種類のサンショウウオが確認されていますが、このコースではその内の2種が見つかっています。溪流の中をよく見ると、幼生が見つかるかもしれません。



ハコネサンショウウオ



ハコネサンショウウオ幼生



ヒダサンショウウオ

★ツガ



GPS情報:
N35°18'03.9" E138°20'55.1"



泳ぐカワネズミ

安倍の大滝

安倍七滝の一つ。日本の滝百選にも選ばれている高さ85m、幅16mの静岡市随一の大滝です。原生林の中に忽然と現れ、滝音を響かせる姿は圧巻です。



紅葉の時期の美しい景観



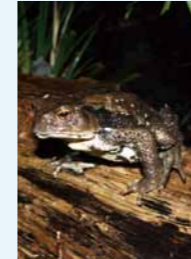
安倍の大滝入口周辺



安倍の大滝周辺

この付近で見られるカエルの仲間

溪流には、いい声で鳴くカジカガエルや珍しいナガレタゴガエルがいます。道端ではタゴガエルやヒキガエルが見られます。声を頼りに見つけてみてください。



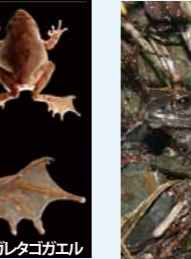
アズマヒキガエル
鳴き声:「グググッ、グググッ」



タゴガエル
鳴き声:「ググーググー、ググーググー」



タゴガエル ナガレタゴガエル
後ろ足の水かきに、違いがある



ナガレタゴガエル
鳴き声:「ググググ、ググググ」



カジカガエル
鳴き声:「フィー、フィー、フィー」

- 本コースの山道
- 河川
- 舗装道路
- GPS情報のある植物
- バス停