

# 静岡市散策マップ

## 静岡市

### 梶原山 - 帆掛山コース



- 本コース
- 舗装道路
- 他のハイキングコースの山道
- GPS情報のある植物
- バス停
- 駐車場
- トイレ



★スタジイ

GPS情報: N35°01'41.3" 138°26'13.5"



至富東

至柏尾峠

帆掛山 (304m)  
一本松公園



★霊山寺

仁王門

鐘突堂

霊山寺は真言宗のお寺で、仁王門は県内で2番目に古い建物として国指定の重要文化財になっています。門の中に見られる阿形像と吽形像は見ものです。

霊山寺方面看板

★スタジイ

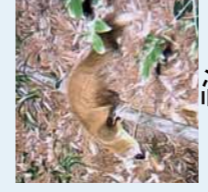
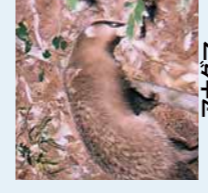
霊山寺



#### 山頂付近で見られるチョウ

梶原山山頂付近の広場では、時期により、色々な種類のチョウが見られます。気を付けて観察しましょう。

	キアゲハ		ヒオドシチョウ
	ヤマトジジミ		ツマグロヒョウモン(メス)



#### カメラに写った動物

自動撮影カメラを設置したところ、アナグマ、タヌキ、テン、ハクビシンが撮影できました。

梶原山 (279m)  
梶原山公園

#### 梶原山ハイキングコース入口



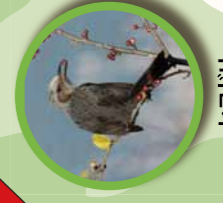
#### 梶原山公園から見た風景

標高 279mの梶原山山頂に整備された公園で、葵区市街地や富士山が一望できる見晴らしが素晴らしく、また夜景がきれいなことでも知られています。



光鏡院

★瀬名リンク西奈バス停



梶原景時は、源頼朝につかえていた家臣の一人です。頼朝の死後、1200(正治2)年に、権力争いに敗れた景時は、現在の梶原山で、一族郎党とともに切腹したといわれています。梶原山は、このことで名前がつきました。



#### 周辺道路マップ

