

静岡いきものの 市散策マップ

南アルプスユネスコエコパーク井川自然の家コース



南アルプスユネスコエコパーク 井川自然の家

南アルプスユネスコエコパーク井川自然の家は、少年たちが、自然の中での活動を通して、自然に親しみながら自然から学ぶための静岡市の社会教育施設です。施設内には、野外活動を目的とした宿泊施設、クラフト室、キャンプ場、体育館などがあり、学校などの団体のほか、家族や子供たちだけでも利用ができます（一部の施設は、個人では利用できません）。



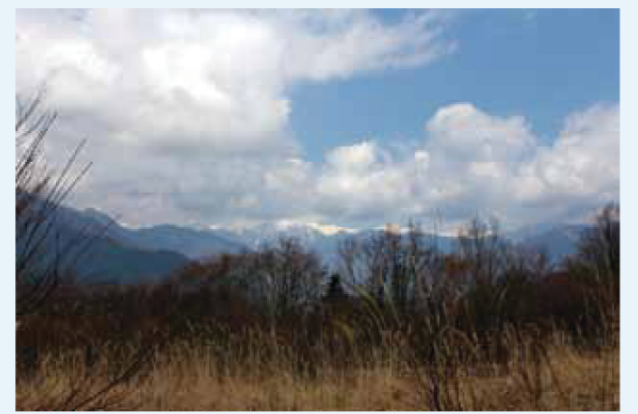
お問い合わせ
TEL : 054(260)2761
FAX : 054(260)2219

南アルプスユネスコエコパーク
井川自然の家管理棟

南アルプスユネスコエコパーク 井川自然の家入口



コース内から見た山々



井川湖方面
県民の森方面

南アルプスユネスコエコパーク
井川自然の家管理棟

キャンプ管理棟

キャンプ場

営火場

大日峠駐車場

大日峠駐車場



ウォークラリーポスト



南アルプスユネスコエコパーク井川自然の家周辺には、ウォークラリーの目印となる空き缶に番号の書いてあるWRポストが設置してあり、位置を確認することができます。

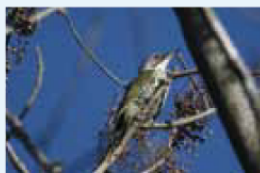
ピクニック広場

キツツキの仲間

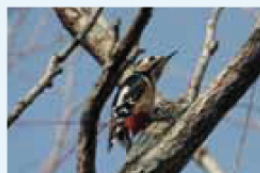
この付近では、アオゲラ、アカゲラ、コゲラの3種類のキツツキが見られます。

【特徴】

アオゲラ：体は緑色で、オスは頭が赤い
アカゲラ：背中中は白黒で、お腹が赤い
コゲラ：体は全体に褐色で小さい



アオゲラ



アカゲラ



コゲラ

カメラに写った動物たち

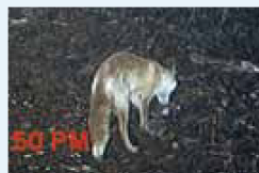
自動撮影カメラではこの3種類が写りましたが、他にニホンカモシカ、アナグマなども見られました。



イノシシ



ニホンジカ



キツネ

- 舗装道路
- 散策路
- バス停
- ウォークラリーポスト
- 駐車場
- トイレ

950m

60
1000m

60

1050m
コガラ

1100m

1150m

60

静岡市街地方面

132

140

158

102

159

160

103

104

155

105

139

136

127

126

125

106

107

108

130

129

109

ピンズイ

ミツマタ

ヒガラ

ヤマガラ

シジウカラ