

# 静岡いきもの 市散策マップ

## 鯨ヶ池コース

0 200m



新東名高速道路

東京方面

- 舗装道路
- 高速道路
- 河川・池
- バス停
- 駐車場
- トイレ

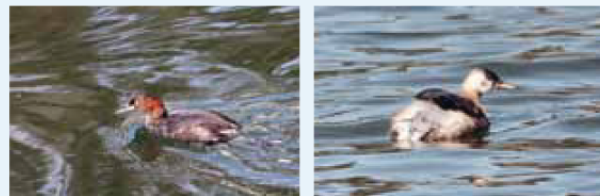
### 鯨ヶ池

この池は、安倍川の流れていた跡、あるいは安倍川の伏流水が自噴してできたものと考えられています。  
この池の歴史はたいへん古く、さまざまな伝説や歴史上の記述が残されています。  
池の名の由来は、奈良時代に鯨の形に似た丘があり、ある日突然、この丘から潮を噴くように霊水が噴き出してできたことから鯨ヶ池と呼ぶようになったと言われています。



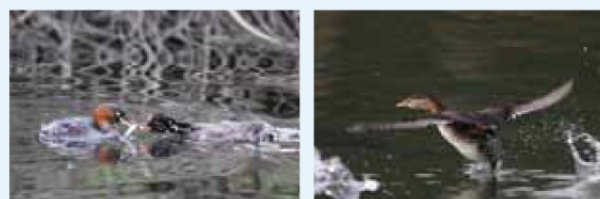
### カイツブリ

カイツブリの首は、赤褐色で、冬には黄茶色になります。ヒナを背中に載せて運んだりもします。



夏羽

冬羽



雛に餌をあたえる

跳ぶ

### 静岡市鯨ヶ池老人福祉センター

### 鯨ヶ池フィッシングセンター

### 鯨ヶ池フィッシングセンター



鯨ヶ池で、釣りをするときには遊漁料がかかります。遊漁料の詳細は、鯨ヶ池フィッシングセンターにお問い合わせください。  
電話：054-294-9727

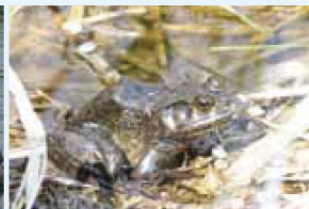
### 鯨ヶ池の外来種

鯨ヶ池は釣りのメッカですが、ヘラブナ（ゲンゴロウブナ）などの他に、ブラックバスやブルーギルなどの外来魚も多く生息しています。

要注意外来生物 特定外来生物



ミシシippアカミミガメ



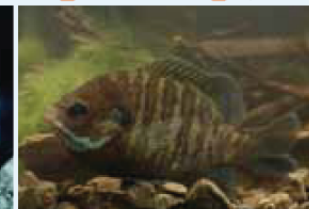
ウシガエル



タイリクバラタナゴ



オオクチバス



ブルーギル

### 鯨ヶ池入口バス停

至静岡市市街地

### バンの成長

親鳥は全体が黒く、くちばしが赤と黄色ですが、若鳥は全体に褐色をしています。バンのヒナは、真っ黒で親からエサをもらう姿が見られます。

成鳥(親鳥)

若鳥

バンの親子

Map labels include: チョウトンボ, カイツブリ, ヒシ, ケリ, バン, アオサギ, キセキレイ, ハクセキレイ, セグロセキレイ, トイレ icons, and distance markers (50m, 100m).



釣り場

### 井財天