

# 静岡 いきもの 市 散策マップ

## 樽峠・平治の段コース



### 樽峠

樽峠は標高 724mの峠で、静岡市清水区と山梨県南部町の境にあります。この峠は、武田信玄が駿河侵攻の際に整備がおこなわれ、信玄自らもこの峠をこえたといわれています。峠のふもとの石合(南部町)・樽(中河内)の集落には信玄にまつわる伝説が多く残されています。

### 平治の段からの眺め



### 平治の段 (南貫ヶ岳) 937m

#### 平治の段山頂



#### ヤマビルに注意!

コース周辺には、ヤマビルが多くいます。

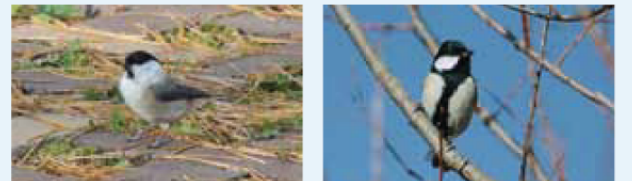


血を吸ったヤマビル

#### カラの仲間たち

カラの仲間は、秋から冬にかけては、色々な種類が群れをたぐって移動します。コゲラやメジロも一緒に行動します。

- 【特徴】  
 シジウカラ：胸に太い黒いネクタイのような縞  
 ヒガラ：喉に黒い蝶ネクタイ  
 ヤマガラ：お腹が茶色  
 コガラ：黒いベレー帽をかぶっているような頭



コガラ



シジウカラ



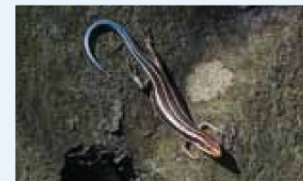
ヒガラ



ヤマガラ

#### ヒガシニホントカゲ

ニホントカゲは、子供のうち(幼体)は全体に輝く青色をしています。成長するにしたがって、全体が褐色になります。



幼体



成体

- 本コース
- 舗装道路
- 河川
- バス停

### ヒュッテ樽

#### 樽峠



#### ヒュッテ樽



#### 樽峠登山口



#### 平治の段林道コース



平治の段まで、徒歩で190分。

#### 板井沢バス停



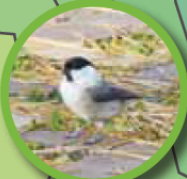
### 板井沢バス停留所

但沼町方面へ

### 樽峠



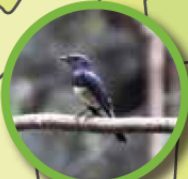
コゲラ



コガラ



ホタルブクロ



オオルリ



キセキレイ



カワガラス



ヒガンバナ



シジウカラ