

第4章 環境の現状

～データ編～

I 大気環境編

II 水質環境編

III 騒音編

IV 地下水編

I 大気環境編

[表4-1] 二酸化硫黄濃度測定結果

単位：ppm

測定局	測定月	R3年										R4年			最高値 最高値 平均値
		4月	5月	6月	7月	8月	9月	10月	11月	12月	1月	2月	3月		
常磐公園	1時間値の最高値	0.002	0.003	0.002	0.003	0.002	0.002	0.003	0.003	0.002	0.001	0.002	0.003	0.003	
	日平均値の最高値	0.002	0.002	0.001	0.001	0.001	0.001	0.002	0.001	0.001	0.001	0.001	0.001	0.002	
	月平均値	0.001	0.001	0.001	0.001	0.001	0.001	0.001	0.001	0.001	0.001	0.001	0.001	0.001	
清水区役所	1時間値の最高値	0.003	0.003	0.003	0.004	0.004	0.004	0.003	0.005	0.003	0.002	0.002	0.006	0.006	
	日平均値の最高値	0.002	0.002	0.002	0.002	0.002	0.002	0.002	0.002	0.002	0.001	0.001	0.002	0.002	
	月平均値	0.001	0.001	0.001	0.002	0.002	0.002	0.002	0.002	0.002	0.001	0.001	0.001	0.001	
第一清水小学校	1時間値の最高値	0.003	0.003	0.009	0.003	0.005	0.003	0.004	0.003	0.004	0.002	0.002	0.003	0.009	
	日平均値の最高値	0.002	0.001	0.008	0.002	0.002	0.002	0.001	0.001	0.001	0.001	0.001	0.001	0.008	
	月平均値	0.001	0.001	0.005	0.001	0.001	0.001	0.001	0.001	0.001	0.001	0.001	0.001	0.001	
清水公園興津北	1時間値の最高値	0.002	0.003	0.005	0.002	0.002	0.003	0.002	0.002	0.002	0.002	0.002	0.003	0.005	
	日平均値の最高値	0.001	0.001	0.002	0.001	0.001	0.001	0.001	0.001	0.001	0.001	0.001	0.002	0.002	
	月平均値	0.001	0.001	0.001	0.001	0.001	0.001	0.001	0.001	0.001	0.001	0.001	0.001	0.001	
蒲原	1時間値の最高値	0.004	0.005	0.003	0.004	0.003	0.007	0.004	0.004	0.003	0.002	0.002	0.003	0.007	
	日平均値の最高値	0.002	0.002	0.002	0.002	0.002	0.003	0.002	0.002	0.002	0.001	0.001	0.001	0.003	
	月平均値	0.001	0.001	0.001	0.001	0.001	0.002	0.002	0.001	0.001	0.001	0.001	0.001	0.001	

[表4-2]一酸化窒素濃度測定結果

単位:ppm

測定局	測定月	R3年										R4年			最高値 最高値 平均値
		4月	5月	6月	7月	8月	9月	10月	11月	12月	1月	2月	3月		
常磐公園	1時間値の最高値	0.004	0.009	0.004	0.009	0.008	0.006	0.005	0.008	0.015	0.012	0.009	0.006	0.015	
	日平均値の最高値	0.001	0.002	0.001	0.003	0.002	0.002	0.001	0.003	0.004	0.002	0.002	0.002	0.004	
	月平均値	0.001	0.001	0.001	0.001	0.001	0.001	0.001	0.001	0.001	0.002	0.001	0.001	0.001	
小千代校	1時間値の最高値	0.017	0.013	0.006	0.014	0.014	0.012	0.006	0.015	0.035	0.021	0.024	0.011	0.035	
	日平均値の最高値	0.003	0.003	0.002	0.004	0.003	0.002	0.002	0.005	0.006	0.005	0.003	0.002	0.006	
	月平均値	0.001	0.001	0.001	0.002	0.001	0.001	0.001	0.002	0.002	0.002	0.002	0.001	0.001	
中長学 校南	1時間値の最高値	0.008	0.010	0.008	0.049	0.037	0.007	0.072	0.081	0.026	0.023	0.045	0.009	0.081	
	日平均値の最高値	0.002	0.002	0.002	0.011	0.008	0.002	0.006	0.009	0.004	0.003	0.005	0.002	0.011	
	月平均値	0.001	0.001	0.001	0.002	0.002	0.001	0.002	0.002	0.002	0.002	0.002	0.001	0.002	
服織小 学校	1時間値の最高値	0.003	0.010	0.006	0.011	0.009	0.005	0.007	0.007	0.024	0.012	0.007	0.007	0.024	
	日平均値の最高値	0.001	0.002	0.002	0.003	0.003	0.001	0.002	0.002	0.005	0.002	0.002	0.002	0.005	
	月平均値	0.001	0.001	0.001	0.001	0.001	0.001	0.001	0.001	0.002	0.001	0.001	0.001	0.001	
清水区 役所	1時間値の最高値	0.020	0.018	0.018	0.056	0.035	0.024	0.017	0.032	0.044	0.042	0.018	0.020	0.056	
	日平均値の最高値	0.004	0.005	0.003	0.009	0.009	0.004	0.003	0.008	0.010	0.007	0.004	0.004	0.010	
	月平均値	0.002	0.002	0.002	0.003	0.003	0.002	0.002	0.002	0.003	0.002	0.002	0.002	0.002	
第一小 学校	1時間値の最高値	0.011	0.025	0.009	0.028	0.026	0.009	0.016	0.029	0.036	0.029	0.022	0.016	0.036	
	日平均値の最高値	0.002	0.002	0.002	0.003	0.006	0.002	0.002	0.003	0.007	0.004	0.003	0.002	0.007	
	月平均値	0.001	0.001	0.001	0.002	0.002	0.001	0.001	0.002	0.002	0.002	0.001	0.001	0.001	
清水庵 原中 学校	1時間値の最高値	0.018	0.032	0.009	0.025	0.043	0.012	0.008	0.016	0.061	0.036	0.031	0.024	0.061	
	日平均値の最高値	0.004	0.006	0.002	0.006	0.005	0.002	0.002	0.005	0.005	0.004	0.004	0.005	0.006	
	月平均値	0.001	0.001	0.001	0.002	0.002	0.001	0.001	0.001	0.002	0.001	0.001	0.001	0.001	
清水興 津北 公園	1時間値の最高値	0.013	0.018	0.017	0.019	0.039	0.038	0.022	0.009	0.021	0.022	0.011	0.012	0.039	
	日平均値の最高値	0.003	0.005	0.003	0.004	0.008	0.003	0.003	0.003	0.004	0.003	0.002	0.002	0.008	
	月平均値	0.001	0.002	0.002	0.002	0.002	0.002	0.002	0.002	0.002	0.002	0.001	0.001	0.002	
蒲原	1時間値の最高値	0.012	0.010	0.019	0.011	0.016	0.017	0.014	0.013	0.030	0.027	0.065	0.012	0.065	
	日平均値の最高値	0.002	0.002	0.002	0.003	0.006	0.003	0.002	0.002	0.004	0.004	0.004	0.003	0.006	
	月平均値	0.001	0.001	0.001	0.002	0.002	0.001	0.001	0.001	0.002	0.002	0.001	0.001	0.001	

[表4-3] 二酸化窒素濃度測定結果

単位：ppm

測定局	測定月	R3年										R4年			最高値 最高値 平均値
		4月	5月	6月	7月	8月	9月	10月	11月	12月	1月	2月	3月		
常磐公園	1時間値の最高値	0.020	0.017	0.017	0.018	0.013	0.015	0.016	0.028	0.029	0.025	0.028	0.020	0.029	
	日平均値の最高値	0.009	0.010	0.009	0.010	0.006	0.008	0.010	0.012	0.015	0.014	0.014	0.011	0.015	
	月平均値	0.005	0.005	0.005	0.005	0.004	0.005	0.006	0.006	0.007	0.008	0.007	0.007	0.006	
小千代校	1時間値の最高値	0.028	0.025	0.021	0.021	0.015	0.020	0.020	0.033	0.032	0.026	0.035	0.020	0.035	
	日平均値の最高値	0.010	0.011	0.010	0.011	0.007	0.010	0.011	0.017	0.019	0.015	0.015	0.011	0.019	
	月平均値	0.006	0.006	0.006	0.006	0.004	0.006	0.006	0.007	0.008	0.008	0.007	0.007	0.006	
中長学田校南	1時間値の最高値	0.020	0.018	0.016	0.024	0.026	0.012	0.048	0.027	0.027	0.025	0.034	0.025	0.048	
	日平均値の最高値	0.013	0.010	0.010	0.009	0.008	0.007	0.011	0.011	0.017	0.014	0.013	0.012	0.017	
	月平均値	0.006	0.005	0.005	0.005	0.004	0.005	0.006	0.007	0.008	0.008	0.007	0.007	0.006	
服織小学校	1時間値の最高値	0.014	0.015	0.011	0.013	0.012	0.011	0.013	0.014	0.016	0.019	0.018	0.019	0.019	
	日平均値の最高値	0.008	0.010	0.006	0.007	0.005	0.006	0.007	0.007	0.011	0.012	0.010	0.009	0.012	
	月平均値	0.004	0.004	0.004	0.004	0.003	0.004	0.004	0.005	0.006	0.006	0.005	0.005	0.005	
清水区役所	1時間値の最高値	0.028	0.034	0.028	0.028	0.023	0.023	0.024	0.039	0.036	0.031	0.033	0.036	0.039	
	日平均値の最高値	0.016	0.015	0.014	0.015	0.011	0.012	0.012	0.021	0.021	0.015	0.017	0.013	0.021	
	月平均値	0.008	0.008	0.009	0.008	0.006	0.008	0.008	0.009	0.010	0.009	0.009	0.010	0.009	
第一小学校	1時間値の最高値	0.028	0.020	0.023	0.027	0.016	0.023	0.026	0.032	0.031	0.029	0.037	0.029	0.037	
	日平均値の最高値	0.013	0.009	0.009	0.008	0.006	0.008	0.009	0.016	0.018	0.015	0.012	0.013	0.018	
	月平均値	0.006	0.005	0.005	0.004	0.004	0.004	0.005	0.007	0.009	0.008	0.007	0.008	0.006	
清水庵原中学校	1時間値の最高値	0.034	0.032	0.024	0.031	0.017	0.026	0.020	0.041	0.032	0.030	0.031	0.029	0.041	
	日平均値の最高値	0.014	0.014	0.011	0.015	0.008	0.009	0.009	0.016	0.013	0.011	0.010	0.012	0.016	
	月平均値	0.006	0.007	0.006	0.006	0.005	0.005	0.006	0.007	0.007	0.006	0.006	0.007	0.006	
清水興津北公園	1時間値の最高値	0.030	0.027	0.024	0.026	0.024	0.030	0.019	0.030	0.023	0.035	0.021	0.024	0.035	
	日平均値の最高値	0.014	0.016	0.012	0.011	0.009	0.010	0.010	0.012	0.012	0.014	0.013	0.012	0.016	
	月平均値	0.007	0.007	0.007	0.007	0.006	0.006	0.006	0.007	0.008	0.007	0.008	0.008	0.007	
蒲原	1時間値の最高値	0.023	0.019	0.039	0.019	0.016	0.022	0.019	0.035	0.026	0.028	0.118	0.024	0.118	
	日平均値の最高値	0.011	0.011	0.010	0.010	0.008	0.009	0.010	0.013	0.015	0.015	0.012	0.015	0.015	
	月平均値	0.007	0.006	0.006	0.006	0.005	0.006	0.006	0.008	0.008	0.007	0.008	0.008	0.007	

[表4-4] 窒素酸化物濃度測定結果

単位：ppm

測定局	測定月	R3年										R4年			最高値 最高値 平均値
		4月	5月	6月	7月	8月	9月	10月	11月	12月	1月	2月	3月		
常磐公園	1時間値の最高値	0.021	0.021	0.019	0.022	0.014	0.021	0.020	0.031	0.036	0.034	0.037	0.025	0.037	
	日平均値の最高値	0.010	0.011	0.010	0.012	0.008	0.010	0.011	0.015	0.019	0.016	0.015	0.012	0.019	
	月平均値	0.006	0.006	0.006	0.007	0.005	0.006	0.007	0.007	0.009	0.009	0.008	0.008	0.007	
小千代校	1時間値の最高値	0.045	0.026	0.023	0.027	0.020	0.032	0.026	0.048	0.064	0.041	0.054	0.031	0.064	
	日平均値の最高値	0.011	0.014	0.011	0.015	0.009	0.012	0.013	0.022	0.025	0.019	0.017	0.012	0.025	
	月平均値	0.007	0.007	0.007	0.007	0.006	0.007	0.008	0.009	0.010	0.010	0.009	0.009	0.008	
中長学田校南	1時間値の最高値	0.021	0.020	0.021	0.070	0.063	0.016	0.092	0.108	0.047	0.044	0.056	0.032	0.108	
	日平均値の最高値	0.015	0.011	0.012	0.018	0.015	0.008	0.016	0.020	0.021	0.017	0.015	0.013	0.021	
	月平均値	0.007	0.006	0.006	0.007	0.006	0.006	0.008	0.009	0.010	0.010	0.008	0.008	0.008	
服織小学校	1時間値の最高値	0.015	0.018	0.012	0.017	0.014	0.013	0.015	0.017	0.038	0.023	0.019	0.022	0.038	
	日平均値の最高値	0.009	0.011	0.008	0.009	0.008	0.007	0.009	0.009	0.015	0.013	0.011	0.011	0.015	
	月平均値	0.005	0.005	0.005	0.005	0.004	0.005	0.006	0.006	0.007	0.007	0.006	0.007	0.006	
清水区役所	1時間値の最高値	0.048	0.039	0.039	0.074	0.052	0.045	0.032	0.071	0.073	0.064	0.049	0.050	0.074	
	日平均値の最高値	0.018	0.019	0.016	0.024	0.015	0.015	0.015	0.028	0.029	0.021	0.020	0.017	0.029	
	月平均値	0.009	0.009	0.010	0.011	0.009	0.009	0.010	0.011	0.013	0.012	0.011	0.012	0.011	
第一小学校	1時間値の最高値	0.033	0.035	0.029	0.044	0.036	0.027	0.036	0.052	0.064	0.058	0.054	0.040	0.064	
	日平均値の最高値	0.014	0.011	0.011	0.011	0.012	0.009	0.010	0.019	0.024	0.018	0.015	0.016	0.024	
	月平均値	0.007	0.006	0.006	0.006	0.005	0.005	0.007	0.009	0.011	0.010	0.008	0.009	0.007	
清水庵原中学校	1時間値の最高値	0.050	0.046	0.031	0.036	0.056	0.038	0.027	0.057	0.093	0.063	0.062	0.049	0.093	
	日平均値の最高値	0.018	0.017	0.013	0.018	0.011	0.011	0.011	0.020	0.018	0.013	0.012	0.016	0.020	
	月平均値	0.008	0.008	0.007	0.008	0.006	0.006	0.007	0.008	0.009	0.007	0.007	0.009	0.008	
清水興津北公園	1時間値の最高値	0.043	0.031	0.032	0.038	0.047	0.068	0.033	0.034	0.044	0.057	0.027	0.034	0.068	
	日平均値の最高値	0.017	0.019	0.015	0.015	0.014	0.014	0.013	0.015	0.016	0.018	0.015	0.014	0.019	
	月平均値	0.009	0.009	0.009	0.009	0.008	0.008	0.008	0.009	0.010	0.009	0.009	0.009	0.009	
蒲原	1時間値の最高値	0.029	0.026	0.058	0.028	0.024	0.029	0.033	0.046	0.056	0.055	0.183	0.034	0.183	
	日平均値の最高値	0.013	0.012	0.011	0.011	0.012	0.011	0.012	0.014	0.018	0.018	0.016	0.017	0.018	
	月平均値	0.008	0.007	0.008	0.007	0.007	0.007	0.007	0.009	0.010	0.009	0.009	0.009	0.008	

[表4-5] 光化学オキシダント濃度測定結果

単位：ppm

測定局	測定月	R3年										R4年			最高値 平均値 計
		4月	5月	6月	7月	8月	9月	10月	11月	12月	1月	2月	3月		
常磐公園	昼間の1時間値の最高値	0.079	0.072	0.094	0.069	0.090	0.075	0.069	0.053	0.047	0.043	0.056	0.068	0.094	
	昼間の1時間値の月平均値	0.042	0.042	0.040	0.028	0.027	0.033	0.029	0.030	0.025	0.028	0.036	0.039	0.033	
	環境基準超過日数	6	11	7	6	6	5	2	0	0	0	0	4	47	
千代田 小学校	昼間の1時間値の最高値	0.091	0.080	0.104	0.074	0.093	0.079	0.080	0.059	0.047	0.047	0.058	0.078	0.104	
	昼間の1時間値の月平均値	0.047	0.046	0.043	0.027	0.026	0.035	0.031	0.032	0.026	0.028	0.036	0.042	0.035	
	環境基準超過日数	14	16	10	5	7	5	2	0	0	0	0	9	68	
中長田 中学校	昼間の1時間値の最高値	0.084	0.077	0.112	0.075	0.094	0.076	0.075	0.059	0.049	0.049	0.056	0.071	0.112	
	昼間の1時間値の月平均値	0.047	0.045	0.043	0.028	0.027	0.037	0.032	0.033	0.027	0.030	0.037	0.041	0.036	
	環境基準超過日数	13	18	11	4	6	8	3	0	0	0	0	6	69	
服織 小学校	昼間の1時間値の最高値	0.090	0.079	0.099	0.071	0.098	0.074	0.073	0.057	0.046	0.048	0.056	0.067	0.099	
	昼間の1時間値の月平均値	0.045	0.044	0.040	0.026	0.028	0.032	0.027	0.029	0.025	0.027	0.035	0.037	0.033	
	環境基準超過日数	13	17	12	4	6	5	2	0	0	0	0	3	62	
南 中学校	昼間の1時間値の最高値	0.086	0.077	0.115	0.078	0.102	0.080	0.078	0.060	0.051	0.048	0.057	0.074	0.115	
	昼間の1時間値の月平均値	0.047	0.046	0.044	0.028	0.030	0.037	0.033	0.032	0.027	0.029	0.037	0.042	0.036	
	環境基準超過日数	14	18	12	4	7	8	2	0	0	0	0	10	75	
清水 区役所	昼間の1時間値の最高値	0.085	0.071	0.098	0.063	0.094	0.080	0.080	0.054	0.042	0.041	0.055	0.088	0.098	
	昼間の1時間値の月平均値	0.042	0.040	0.034	0.022	0.024	0.031	0.029	0.028	0.023	0.025	0.032	0.037	0.031	
	環境基準超過日数	6	12	6	3	7	4	2	0	0	0	0	5	45	
第一 清水三保 小学校	昼間の1時間値の最高値	0.089	0.080	0.115	0.078	0.107	0.085	0.077	0.057	0.046	0.046	0.057	0.079	0.115	
	昼間の1時間値の月平均値	0.048	0.047	0.045	0.028	0.028	0.039	0.035	0.033	0.028	0.031	0.037	0.044	0.037	
	環境基準超過日数	13	16	10	5	6	6	2	0	0	0	0	9	67	
清水 第七 中学校	昼間の1時間値の最高値	0.092	0.080	0.106	0.068	0.097	0.076	0.081	0.057	0.047	0.047	0.057	0.077	0.106	
	昼間の1時間値の月平均値	0.048	0.046	0.044	0.027	0.026	0.036	0.033	0.032	0.027	0.029	0.037	0.040	0.035	
	環境基準超過日数	12	16	12	4	7	6	2	0	0	0	0	6	65	
清水 庵原 中学校	昼間の1時間値の最高値	0.087	0.075	0.098	0.067	0.090	0.075	0.088	0.057	0.045	0.047	0.056	0.074	0.098	
	昼間の1時間値の月平均値	0.045	0.043	0.041	0.026	0.027	0.036	0.032	0.033	0.027	0.031	0.037	0.039	0.035	
	環境基準超過日数	11	15	9	4	7	6	3	0	0	0	0	5	60	
清水 興津北 公園	昼間の1時間値の最高値	0.084	0.082	0.095	0.077	0.100	0.080	0.092	0.060	0.047	0.049	0.058	0.086	0.100	
	昼間の1時間値の月平均値	0.045	0.044	0.041	0.026	0.026	0.036	0.033	0.032	0.026	0.030	0.037	0.042	0.035	
	環境基準超過日数	11	15	11	5	7	9	5	0	0	0	0	9	72	
蒲原	昼間の1時間値の最高値	0.088	0.082	0.107	0.086	0.106	0.082	0.095	0.059	0.047	0.050	0.059	0.083	0.107	
	昼間の1時間値の月平均値	0.046	0.045	0.041	0.025	0.026	0.035	0.034	0.033	0.027	0.032	0.038	0.042	0.035	
	環境基準超過日数	14	17	10	6	7	11	5	0	0	0	0	8	78	

[表 4 - 6] 浮遊粒子状物質濃度測定結果

単位：mg/m³

測定局	測定月	R3年										R4年			最高値 最高値 平均値
		4月	5月	6月	7月	8月	9月	10月	11月	12月	1月	2月	3月		
常磐公園	1時間値の最高値	0.082	0.040	0.040	0.047	0.067	0.046	0.030	0.024	0.034	0.018	0.021	0.045	0.082	
	日平均値の最高値	0.051	0.029	0.030	0.030	0.044	0.027	0.020	0.018	0.015	0.012	0.015	0.023	0.051	
	月平均値	0.015	0.014	0.015	0.016	0.018	0.014	0.010	0.009	0.007	0.007	0.006	0.013	0.012	
小学代田	1時間値の最高値	0.063	0.081	0.047	0.103	0.072	0.065	0.033	0.022	0.025	0.064	0.030	0.074	0.103	
	日平均値の最高値	0.051	0.030	0.029	0.029	0.040	0.027	0.019	0.017	0.013	0.012	0.015	0.029	0.051	
	月平均値	0.014	0.014	0.014	0.015	0.016	0.013	0.010	0.009	0.006	0.006	0.007	0.013	0.011	
中長学田南	1時間値の最高値	0.052	0.038	0.039	0.051	0.048	0.047	0.037	0.023	0.042	0.018	0.042	0.088	0.088	
	日平均値の最高値	0.042	0.025	0.030	0.027	0.015	0.021	0.019	0.016	0.012	0.011	0.016	0.024	0.042	
	月平均値	0.013	0.012	0.013	0.014	0.015	0.012	0.009	0.009	0.006	0.006	0.007	0.012	0.011	
服織小学校	1時間値の最高値	0.052	0.054	0.031	0.043	0.062	0.062	0.031	0.034	0.020	0.021	0.017	0.034	0.062	
	日平均値の最高値	0.039	0.027	0.022	0.025	0.034	0.029	0.017	0.016	0.010	0.008	0.009	0.017	0.039	
	月平均値	0.012	0.011	0.011	0.012	0.016	0.011	0.008	0.007	0.005	0.005	0.003	0.008	0.009	
清水区役所	1時間値の最高値	0.060	0.044	0.035	0.057	0.072	0.049	0.030	0.029	0.028	0.018	0.022	0.041	0.072	
	日平均値の最高値	0.047	0.028	0.027	0.028	0.043	0.028	0.020	0.020	0.014	0.012	0.017	0.025	0.047	
	月平均値	0.013	0.012	0.014	0.016	0.018	0.014	0.010	0.009	0.007	0.007	0.007	0.013	0.012	
第一小学校	1時間値の最高値	0.067	0.057	0.047	0.043	0.057	0.040	0.027	0.025	0.027	0.016	0.021	0.035	0.067	
	日平均値の最高値	0.051	0.029	0.030	0.031	0.041	0.025	0.019	0.019	0.012	0.012	0.016	0.024	0.051	
	月平均値	0.014	0.015	0.014	0.015	0.018	0.013	0.009	0.009	0.007	0.006	0.006	0.012	0.012	
清水庵原中学校	1時間値の最高値	0.070	0.047	0.032	0.041	0.054	0.035	0.026	0.026	0.016	0.026	0.032	0.053	0.070	
	日平均値の最高値	0.054	0.029	0.025	0.031	0.036	0.026	0.018	0.021	0.011	0.010	0.014	0.023	0.054	
	月平均値	0.013	0.012	0.012	0.014	0.016	0.012	0.010	0.011	0.006	0.005	0.006	0.013	0.011	
清水興津北公園	1時間値の最高値	0.071	0.091	0.035	0.048	0.086	0.055	0.052	0.026	0.036	0.020	0.024	0.046	0.091	
	日平均値の最高値	0.055	0.039	0.030	0.032	0.051	0.028	0.020	0.019	0.014	0.012	0.016	0.026	0.055	
	月平均値	0.015	0.016	0.015	0.017	0.020	0.015	0.012	0.010	0.006	0.006	0.006	0.013	0.013	
蒲原	1時間値の最高値	0.071	0.060	0.053	0.058	0.082	0.049	0.027	0.028	0.083	0.026	0.057	0.053	0.083	
	日平均値の最高値	0.051	0.029	0.028	0.028	0.055	0.023	0.019	0.019	0.019	0.012	0.015	0.026	0.055	
	月平均値	0.015	0.016	0.014	0.017	0.021	0.014	0.009	0.008	0.006	0.006	0.006	0.013	0.012	

[表4-7] 微小粒子状物質濃度測定結果

単位：μg/m³

測定局	測定月	R3年										R4年			最高値 最高値 平均值
		4月	5月	6月	7月	8月	9月	10月	11月	12月	1月	2月	3月		
常磐公園	1時間値の最高値	128	171	172	198	215	22	22	18	24	18	18	33	215	
	日平均値の最高値	31.3	24.9	26.7	24.0	23.9	13.9	12.8	12.6	9.8	8.6	12.2	16.8	31.3	
	月平均値	10.6	9.6	9.2	9.3	8.4	6.8	5.8	6.3	4.7	4.8	5.1	8.6	7.4	
小千代校	1時間値の最高値	35	27	36	19	23	23	20	23	17	55	19	32	55	
	日平均値の最高値	28.3	19.7	19.7	14.1	18.6	14.0	12.3	13.9	11.1	10.1	12.3	16.8	28.3	
	月平均値	9.5	8.6	8.5	7.1	7.3	7.1	6.2	7.2	4.7	5.0	4.7	8.6	7.0	
中長田校南	1時間値の最高値	45	33	35	28	18	28	17	24	48	13	33	51	51	
	日平均値の最高値	29.4	21.8	23.2	16.3	14.5	13.3	12.2	12.9	9.6	8.9	12.4	20.2	29.4	
	月平均値	10.0	9.2	9.0	7.9	6.7	6.8	5.8	6.7	5.0	4.7	5.1	9.7	7.2	
服織小学校	1時間値の最高値	47	38	57	30	39	33	29	36	32	38	25	36	57	
	日平均値の最高値	32.3	24.6	25.4	17.7	26.2	16.8	14.1	15.7	11.5	8.9	10.9	19.8	32.3	
	月平均値	10.6	9.6	10.1	8.6	9.0	8.0	6.5	7.1	4.9	4.9	5.1	9.1	7.8	
第一小学校 清水三保	1時間値の最高値	46	39	36	37	42	29	27	30	31	28	28	33	46	
	日平均値の最高値	31.3	18.3	21.7	14.3	19.3	13.1	14.8	16.3	11.3	9.7	10.6	18.2	31.3	
	月平均値	12.5	9.9	9.0	7.9	8.3	8.1	6.7	7.5	5.1	5.2	5.4	9.2	7.9	
中学校 清水庵原	1時間値の最高値	48	42	37	32	25	21	21	17	15	14	17	39	48	
	日平均値の最高値	27.4	21.3	21.9	16.8	16.9	12.8	12.3	13.6	9.5	9.1	12.1	18.7	27.4	
	月平均値	9.4	9.3	8.7	8.3	7.4	6.9	6.1	6.3	4.7	4.8	4.8	9.8	7.2	
公園 清水興津北	1時間値の最高値	51	34	38	32	43	74	28	29	32	27	30	40	74	
	日平均値の最高値	31.3	21.1	23.5	16.6	23.0	15.6	13.8	12.8	10.1	10.8	15.0	20.0	31.3	
	月平均値	11.2	10.9	9.9	9.2	9.0	8.2	7.5	5.9	4.3	4.8	5.6	10.2	8.1	
蒲原	1時間値の最高値	27	35	34	27	33	34	27	38	27	25	84	32	84	
	日平均値の最高値	22.2	17.2	23.5	14.4	20.5	17.5	12.5	16.8	13.3	13.1	13.4	21.8	23.5	
	月平均値	9.3	9.3	9.1	7.9	8.3	8.0	6.2	7.0	5.4	5.2	5.1	10.0	7.6	

[表4-8] 一酸化炭素濃度測定結果

単位：ppm

測定局	測定月	R3年										R4年			最高値 最高値 平均值
		4月	5月	6月	7月	8月	9月	10月	11月	12月	1月	2月	3月		
蒲原	1時間値の最高値	0.4	0.3	0.5	0.3	0.3	0.4	0.4	0.7	1.1	1.0	1.3	0.7	1.3	
	日平均値の最高値	0.3	0.3	0.3	0.2	0.2	0.3	0.3	0.3	0.3	0.4	0.3	0.3	0.4	
	月平均値	0.2	0.2	0.2	0.1	0.1	0.2	0.2	0.2	0.2	0.2	0.2	0.2	0.2	

[表4-9] 炭化水素濃度測定結果

単位：ppmC

測定局	項目	測定月	R3年										R4年			最高値 最低値 平均値
			4月	5月	6月	7月	8月	9月	10月	11月	12月	1月	2月	3月		
常磐公園	メタン	6～9時3時間 平均値の最高値	2.01	2.01	2.01	1.96	1.96	1.99	1.99	2.08	2.03	2.03	2.06	2.03	2.08	
		6～9時3時間 平均値の最低値	1.93	1.87	1.93	1.85	1.82	1.90	1.90	1.92	1.94	1.98	1.98	1.94	1.82	
		月平均値	1.97	1.96	1.96	1.90	1.88	1.95	1.96	1.98	1.99	2.00	2.00	2.00	1.96	
	炭非 化メ タ 素	6～9時3時間 平均値の最高値	0.10	0.10	0.20	0.19	0.11	0.18	0.14	0.12	0.13	0.22	0.11	0.10	0.22	
		6～9時3時間 平均値の最低値	0.05	0.03	0.01	0.09	0.05	0.04	0.06	0.04	0.03	0.02	0.04	0.03	0.01	
		月平均値	0.08	0.07	0.09	0.12	0.08	0.09	0.08	0.08	0.09	0.07	0.06	0.07	0.08	
	全炭 化水 素	6～9時3時間 平均値の最高値	2.10	2.10	2.14	2.14	2.06	2.15	2.13	2.15	2.15	2.25	2.16	2.12	2.25	
		6～9時3時間 平均値の最低値	2.01	1.90	1.96	1.94	1.89	1.94	1.97	1.99	2.03	2.01	2.03	1.99	1.89	
		月平均値	2.05	2.03	2.05	2.02	1.96	2.04	2.03	2.06	2.08	2.07	2.07	2.07	2.04	
清水区役所	メタン	6～9時3時間 平均値の最高値	2.02	2.02	2.06	1.99	1.95	2.01	2.00	2.04	2.06	2.07	2.10	2.08	2.10	
		6～9時3時間 平均値の最低値	1.94	1.84	1.91	1.86	1.82	1.91	1.95	1.95	1.97	1.98	1.99	1.97	1.82	
		月平均値	1.97	1.96	1.97	1.90	1.88	1.96	1.97	1.99	2.01	2.01	2.02	2.02	1.97	
	炭非 化メ タ 素	6～9時3時間 平均値の最高値	0.44	0.15	0.40	0.37	0.93	0.27	0.50	0.46	0.38	0.28	0.48	0.52	0.93	
		6～9時3時間 平均値の最低値	0.01	0.01	0.02	0.08	0.03	0.04	0.04	0.01	0.01	0.01	0.01	0.01	0.01	
		月平均値	0.05	0.07	0.14	0.12	0.12	0.11	0.10	0.10	0.09	0.07	0.05	0.08	0.09	
	全炭 化水 素	6～9時3時間 平均値の最高値	2.39	2.14	2.39	2.32	2.82	2.26	2.47	2.44	2.44	2.32	2.48	2.55	2.82	
		6～9時3時間 平均値の最低値	1.97	1.85	1.97	1.96	1.87	1.98	2.01	1.99	1.99	2.01	2.01	1.98	1.85	
		月平均値	2.03	2.03	2.11	2.02	1.99	2.07	2.07	2.09	2.10	2.09	2.07	2.10	2.06	
蒲原	メタン	6～9時3時間 平均値の最高値	2.01	1.99	2.02	1.97	1.97	2.01	1.99	2.03	2.13	2.07	2.08	2.06	2.13	
		6～9時3時間 平均値の最低値	1.90	1.84	1.88	1.80	1.79	1.89	1.89	1.92	1.91	1.96	1.94	1.91	1.79	
		月平均値	1.95	1.92	1.92	1.86	1.85	1.94	1.95	1.97	1.98	1.99	1.99	1.98	1.94	
	炭非 化メ タ 素	6～9時3時間 平均値の最高値	0.14	0.13	0.14	0.17	0.20	0.24	0.14	0.22	0.33	0.20	0.34	0.33	0.34	
		6～9時3時間 平均値の最低値	0.01	0.02	0.03	0.04	0.04	0.04	0.01	0.02	0.01	0.01	0.01	0.01	0.01	
		月平均値	0.05	0.06	0.07	0.08	0.08	0.07	0.07	0.08	0.07	0.06	0.07	0.08	0.07	
	全炭 化水 素	6～9時3時間 平均値の最高値	2.13	2.11	2.15	2.10	2.16	2.19	2.10	2.23	2.46	2.25	2.38	2.38	2.46	
		6～9時3時間 平均値の最低値	1.93	1.87	1.92	1.84	1.83	1.93	1.92	1.97	1.98	1.98	1.97	1.97	1.83	
		月平均値	2.01	1.98	1.99	1.94	1.93	2.02	2.02	2.05	2.05	2.05	2.06	2.06	2.01	

[表4-10] 自排丸子測定局測定結果

単位：SPM-mg/m³、PM2.5-μg/m³、炭化水素-ppmC、その他-ppm

測定項目	測定月	R3年										R4年			最高値 最低値 平均値
		4月	5月	6月	7月	8月	9月	10月	11月	12月	1月	2月	3月		
一酸化窒素	1時間値の最高値	0.058	0.060	0.051	0.052	0.047	0.070	0.057	0.082	0.085	0.108	0.089	0.076	0.108	
	日平均値の最高値	0.013	0.021	0.013	0.019	0.016	0.013	0.015	0.019	0.025	0.025	0.020	0.016	0.025	
	月平均値	0.007	0.007	0.007	0.008	0.007	0.007	0.009	0.010	0.010	0.008	0.008	0.009	0.008	
二酸化窒素	1時間値の最高値	0.040	0.040	0.035	0.031	0.026	0.032	0.033	0.035	0.034	0.034	0.040	0.038	0.040	
	日平均値の最高値	0.017	0.022	0.016	0.013	0.012	0.015	0.015	0.017	0.018	0.017	0.021	0.019	0.022	
	月平均値	0.012	0.011	0.010	0.008	0.006	0.009	0.010	0.011	0.011	0.010	0.011	0.013	0.010	
窒素酸化物	1時間値の最高値	0.091	0.087	0.076	0.067	0.062	0.087	0.077	0.110	0.104	0.135	0.124	0.111	0.135	
	日平均値の最高値	0.029	0.043	0.027	0.031	0.024	0.025	0.029	0.032	0.040	0.039	0.038	0.035	0.043	
	月平均値	0.019	0.018	0.017	0.017	0.013	0.017	0.018	0.021	0.021	0.019	0.020	0.022	0.019	
浮遊粒子状物質	1時間値の最高値	0.063	0.074	0.036	0.038	0.050	0.035	0.034	0.025	0.032	0.039	0.024	0.040	0.074	
	日平均値の最高値	0.050	0.030	0.030	0.027	0.035	0.024	0.020	0.017	0.017	0.013	0.013	0.024	0.050	
	月平均値	0.015	0.014	0.014	0.014	0.017	0.013	0.010	0.009	0.008	0.007	0.006	0.012	0.012	
微小粒子状物質	1時間値の最高値	42	31	25	21	50	38	20	19	24	15	17	31	50	
	日平均値の最高値	24.0	20.1	17.7	13.5	17.4	13.8	11.8	10.3	8.1	7.4	10.1	16.5	24.0	
	月平均値	8.4	7.5	7.3	6.4	7.0	6.2	4.8	4.9	3.5	3.8	4.6	7.5	6.0	
一酸化炭素	1時間値の最高値	0.5	0.4	0.4	0.3	0.4	0.5	0.4	0.5	0.5	0.5	0.6	0.6	0.6	
	日平均値の最高値	0.3	0.4	0.3	0.2	0.2	0.3	0.3	0.3	0.3	0.3	0.3	0.3	0.4	
	月平均値	0.2	0.2	0.2	0.2	0.1	0.2	0.2	0.2	0.2	0.3	0.3	0.3	0.2	
メタン	6～9時3時間平均値の最高値	2.03	1.98	1.98	1.93	1.92	1.99	1.99	2.00	2.04	2.01	2.02	2.04	2.04	
	6～9時3時間平均値の最低値	1.87	1.83	1.88	1.81	1.79	1.89	1.87	1.91	1.89	1.96	1.93	1.90	1.79	
	月平均値	1.95	1.93	1.92	1.86	1.85	1.94	1.93	1.96	1.99	1.98	1.98	1.98	1.94	
炭化メタン	6～9時3時間平均値の最高値	0.12	0.16	0.14	0.13	0.15	0.12	0.12	0.26	0.25	0.33	0.27	0.19	0.33	
	6～9時3時間平均値の最低値	0.02	0.02	0.05	0.03	0.01	0.06	0.04	0.02	0.01	0.01	0.02	0.03	0.01	
	月平均値	0.06	0.06	0.07	0.08	0.07	0.08	0.07	0.08	0.08	0.07	0.05	0.07	0.07	
全炭化水素	6～9時3時間平均値の最高値	2.12	2.10	2.09	2.05	2.02	2.09	2.08	2.21	2.25	2.31	2.25	2.23	2.31	
	6～9時3時間平均値の最低値	1.92	1.85	1.93	1.84	1.80	1.97	1.92	1.95	1.94	1.99	1.97	1.96	1.80	
	月平均値	2.01	1.99	1.99	1.93	1.92	2.02	2.00	2.04	2.06	2.05	2.03	2.05	2.01	

[表4-11] 自排神明測定局測定結果

単位：SPM-mg/m³、炭化水素-ppmC、その他-ppm

測定項目	測定月	R3年										R4年			最高値 最低値 平均値
		4月	5月	6月	7月	8月	9月	10月	11月	12月	1月	2月	3月		
二酸化硫黄	1時間値の最高値	0.005	0.010	0.011	0.008	0.010	0.010	0.010	0.009	0.010	0.008	0.011	0.009	0.011	
	日平均値の最高値	0.003	0.005	0.004	0.003	0.003	0.004	0.005	0.003	0.004	0.003	0.003	0.003	0.005	
	月平均値	0.002	0.002	0.002	0.002	0.002	0.002	0.002	0.001	0.002	0.001	0.002	0.002	0.002	
一酸化窒素	1時間値の最高値	0.072	0.088	0.090	0.110	0.065	0.072	0.082	0.119	0.173	0.146	0.115	0.082	0.173	
	日平均値の最高値	0.022	0.040	0.034	0.035	0.032	0.019	0.034	0.051	0.055	0.049	0.038	0.033	0.055	
	月平均値	0.013	0.013	0.014	0.015	0.014	0.011	0.015	0.020	0.025	0.019	0.020	0.016	0.016	
二酸化窒素	1時間値の最高値	0.044	0.042	0.041	0.037	0.031	0.032	0.036	0.045	0.045	0.041	0.048	0.049	0.049	
	日平均値の最高値	0.034	0.026	0.028	0.020	0.019	0.020	0.022	0.029	0.034	0.032	0.033	0.037	0.037	
	月平均値	0.020	0.017	0.016	0.013	0.011	0.013	0.015	0.021	0.022	0.022	0.025	0.024	0.018	
窒素酸化物	1時間値の最高値	0.102	0.110	0.104	0.115	0.074	0.083	0.093	0.136	0.218	0.186	0.158	0.126	0.218	
	日平均値の最高値	0.054	0.054	0.054	0.050	0.042	0.038	0.055	0.075	0.089	0.080	0.069	0.069	0.089	
	月平均値	0.032	0.030	0.030	0.028	0.025	0.024	0.030	0.041	0.047	0.041	0.045	0.040	0.034	
浮遊粒子状物質	1時間値の最高値	0.061	0.045	0.038	0.045	0.094	0.043	0.025	0.036	0.034	0.015	0.019	0.044	0.094	
	日平均値の最高値	0.050	0.029	0.028	0.033	0.038	0.027	0.018	0.016	0.013	0.010	0.015	0.023	0.050	
	月平均値	0.014	0.014	0.014	0.016	0.018	0.013	0.010	0.009	0.007	0.006	0.006	0.012	0.012	
一酸化炭素	1時間値の最高値	0.4	0.4	0.5	0.4	0.4	0.4	0.5	0.6	0.7	0.7	0.6	0.5	0.7	
	日平均値の最高値	0.3	0.4	0.3	0.3	0.3	0.3	0.4	0.4	0.4	0.4	0.4	0.3	0.4	
	月平均値	0.2	0.3	0.2	0.2	0.2	0.2	0.3	0.3	0.3	0.3	0.3	0.3	0.3	
メタン	6～9時3時間平均値の最高値	2.01	1.99	2.01	2.00	1.94	1.99	2.01	2.02	2.03	2.04	2.04	2.04	2.04	
	6～9時3時間平均値の最低値	1.93	1.87	1.93	1.84	1.83	1.92	1.93	1.95	1.98	1.97	1.98	1.96	1.83	
	月平均値	1.97	1.96	1.95	1.90	1.88	1.96	1.96	1.99	2.00	2.01	2.01	2.00	1.97	
炭化メタン	6～9時3時間平均値の最高値	0.40	0.24	0.36	0.27	0.20	0.25	0.16	0.33	0.44	0.21	0.17	0.25	0.44	
	6～9時3時間平均値の最低値	0.03	0.06	0.07	0.09	0.07	0.06	0.05	0.05	0.04	0.04	0.05	0.05	0.03	
	月平均値	0.09	0.10	0.12	0.13	0.13	0.10	0.10	0.11	0.11	0.10	0.09	0.10	0.11	
全炭化水素	6～9時3時間平均値の最高値	2.34	2.20	2.29	2.27	2.12	2.22	2.17	2.31	2.46	2.25	2.20	2.24	2.46	
	6～9時3時間平均値の最低値	2.00	1.95	2.00	1.95	1.91	1.99	1.98	2.00	2.02	2.02	2.03	2.04	1.91	
	月平均値	2.06	2.06	2.07	2.03	2.00	2.05	2.06	2.10	2.10	2.10	2.10	2.11	2.07	

II 水質環境編

[表 4-12] 公共用水域（主要河川、海域）及び地下水水質調査結果～健康項目～

単位：mg/L

項 目	環境基準を 超過した地点	環境基準		
		河川	海域	地下水
カドミウム	なし	0.003以下		
全シアン		検出されないこと		
鉛		0.01以下		
六価クロム		0.05以下		
砒素		0.01以下		
総水銀		0.0005以下		
アルキル水銀		検出されないこと		
PCB		検出されないこと		
ジクロロメタン		0.02以下		
四塩化炭素		0.002以下		
クロロエチレン		-		0.002以下
1,2-ジクロロエタン		0.004以下		
1,1-ジクロロエチレン		0.1以下		
シス-1,2-ジクロロエチレン		0.04以下		-
1,2-ジクロロエチレン		-		0.04以下
1,1,1-トリクロロエタン		1以下		
1,1,2-トリクロロエタン		0.006以下		
トリクロロエチレン		0.01以下		
テトラクロロエチレン		0.01以下		
1,3-ジクロロプロペン		0.002以下		
チウラム		0.006以下		
シマジン		0.003以下		
チオベンカルブ		0.02以下		
ベンゼン		0.01以下		
セレン		0.01以下		
硝酸性窒素及び亜硝酸性窒素		10以下		
ふっ素		0.8以下	-	0.8以下
ほう素		1以下	-	1以下
1,4-ジオキサン		0.05以下		

※ 令和4年3月31日現在の環境基準値です。

[表4-13] 公共用水域（河川）水質調査結果 ～生活環境項目（1）～

単位：pH、大腸菌群数（MPN/100mL）を除いて全て単位：mg/L

河川名		安倍川	藁科川	安倍川	興津川	興津川	丸子川	浜川
地点名		曙橋	牧ヶ谷橋	安倍川橋	八幡橋	浦安橋	ぺったん橋	浜川新橋
類型		河川AA	河川AA	河川AA	河川AA	河川B	河川C	河川C
採水水深		表層	表層	表層	表層	表層	表層	表層
pH	最小	7.8	7.6	7.8	7.9	7.9	7.7	7.3
	最大	8.2	7.9	8.4	8.4	8.5	8.3	7.9
	m/n	0/12	0/12	0/12	0/8	0/8	0/8	0/8
DO	最小	8.5	8.1	8.4	9.6	9.3	9.6	8.4
	最大	11	11	11	13	14	13	10
	m/n	0/12	0/12	0/12	0/8	0/8	0/8	0/8
	平均	9.8	9.5	9.9	10	11	10	9.2
BOD	最小	0.5	0.5	0.5	<0.5	<0.5	<0.5	0.5
	最大	0.5	0.5	0.5	1.1	1.3	1.1	1.8
	m/n	0/12	0/12	0/12	1/8	0/8	0/8	0/8
	平均	0.5	0.5	0.5	0.6	0.7	0.7	1.0
	中央値	0.5	0.5	0.5	0.5	0.6	0.6	0.9
	75%値	0.5	0.5	0.5	0.6	0.7	0.6	1.1
SS	最小	1	1	1	<1	<1	<1	1
	最大	240	17	140	1	1	4	2
	m/n	4/12	0/12	3/12	0/8	0/8	0/8	0/8
	平均	45	3	22	1	1	2	2
大腸菌群数	最小	110	170	350	490	490	700	700
	最大	7000	7000	4900	7900	7000	17000	22000
	m/n	12/12	12/12	12/12	8/8	1/8	-	-
	平均	1300	1700	2800	2300	2400	5800	5500
全窒素	最小	0.31	0.61	0.59	0.52	0.55	1.0	2.1
	最大	0.39	0.61	0.59	0.87	1.0	1.3	3.2
	平均	0.35	0.61	0.59	0.66	0.74	1.1	2.4
全磷	最小	0.010	-	-	0.014	0.019	0.026	0.19
	最大	0.19	-	-	0.022	0.059	0.053	0.27
	平均	0.064	-	-	0.018	0.027	0.039	0.23
全亜鉛	最小	0.001	0.001	0.001	0.002	0.001	0.002	0.010
	最大	0.015	0.005	0.014	0.007	0.007	0.014	0.10
	平均	0.004	0.002	0.003	0.004	0.004	0.006	0.025

(備考) m：環境基準値を満たしていない検体数（一は、環境基準の指定がないことを示す）

n：総検体数

平均：年間測定結果の平均値

中央値：年間測定結果の中央値

75%値：年間測定結果の75%水質値（環境基準の達成状況の年間評価値）

[表4-14] 公共用水域（河川）水質調査結果 ～生活環境項目（2）～

単位：pH、大腸菌群数（MPN/100mL）を除いて全て単位：mg/L

河川名		巴川	巴川	巴川	庵原川	小坂川	由比川	由比川
地点名		区境 巴川橋	港橋	巴大橋	庵原川橋	150号 新小坂川橋	末端	入山橋
類型		河川C	河川C	(河川C)	指定なし	指定なし	指定なし	指定なし
採水水深		表層	表層	表層	表層	表層	表層	表層
pH	最小	7.4	7.4	7.3	8.0	7.4	8.1	8.0
	最大	7.9	7.8	7.8	8.7	7.7	9.0	8.2
	m/n	0/8	0/8	0/6	-	-	-	-
DO	最小	7.8	6.0	7.6	10	8.0	9.2	9.4
	最大	10	8.1	9.6	13	9.3	12	11
	m/n	0/8	0/8	0/6	-	-	-	-
	平均	8.9	6.9	8.6	11	8.8	10	10
BOD	最小	0.6	<0.5	1.2	0.7	0.8	0.6	<0.5
	最大	2.0	1.4	2.7	1.4	1.9	3.6	0.7
	m/n	0/8	0/8	0/6	-	-	-	-
	平均	1.3	0.9	2.0	1.1	1.5	1.6	0.6
	中央値	1.4	0.9	2.1	1.0	1.6	1.4	0.5
	75%値	1.5	1.0	2.5	1.3	1.8	1.6	0.5
SS	最小	2	1	4	1	<1	<1	<1
	最大	8	8	13	3	2	4	3
	m/n	0/8	0/8	0/6	-	-	-	-
	平均	6	3	9	2	1	2	2
大腸菌 群数	最小	4900	2800	2800	4600	2800	2200	490
	最大	79000	28000	79000	33000	79000	13000	4900
	m/n	-	-	-	-	-	-	-
	平均	25000	15000	23000	13000	22000	8700	1900
全窒素	最小	2.1	1.7	2.4	2.0	1.0	0.59	0.70
	最大	4.8	2.6	4.9	2.7	9.9	1.2	1.1
	平均	2.9	2.0	3.1	2.4	2.9	0.90	0.87
全磷	最小	0.11	0.14	0.11	0.069	0.023	0.054	0.046
	最大	0.62	0.38	0.36	0.18	0.047	0.27	0.11
	平均	0.27	0.24	0.17	0.13	0.035	0.12	0.072
全亜鉛	最小	0.009	0.007	0.011	0.003	0.004	0.003	0.003
	最大	0.018	0.018	0.020	0.018	0.009	0.008	0.010
	平均	0.013	0.011	0.015	0.008	0.006	0.004	0.006

(備考) m：環境基準値を満たしていない検体数（―は、環境基準の指定がないことを示す）

n：総検体数

平均：年間測定結果の平均値

中央値：年間測定結果の中央値

75%値：年間測定結果の75%水質値（環境基準の達成状況の年間評価値）

類型の括弧：環境基準地点の補助地点

[表4-15] 公共用水域（海域）水質調査結果 ～生活環境項目（3）～

単位：pHを除いて全て単位：mg/L

地点名		久能沖	高松沖	石部沖	用宗漁港 港中央	江尻埠頭沖
類型		海域A	海域A	海域A	海域B	海域B
採水水深		全層	全層	全層	全層	全層
pH	最小	8.1	8.1	8.1	8.1	8.1
	最大	8.3	8.3	8.3	8.2	8.4
	m/n	0/4	0/4	0/4	0/4	1/4
DO	最小	7.0	7.1	6.9	6.5	7.0
	最大	8.5	8.8	8.2	7.6	9.3
	m/n	1/4	2/4	2/4	0/4	0/4
	平均	7.8	7.8	7.6	7.3	8.0
COD	最小	0.9	1.1	1.1	1.1	1.6
	最大	2.2	3.0	2.2	1.8	4.0
	m/n	1/4	2/4	1/4	0/4	1/4
	平均	1.7	1.9	1.7	1.5	2.6
	中央値	1.9	1.8	1.7	1.5	2.3
	75%値	1.9	2.1	1.8	1.6	2.4
SS	最小	1	1	1	2	1
	最大	5	10	5	4	4
	m/n	-	-	-	-	-
	平均	3	4	2	4	2
全窒素	最小	0.11	0.11	0.10	0.14	0.15
	最大	0.16	0.18	0.15	0.24	0.56
	平均	0.14	0.15	0.13	0.19	0.35
全燐	最小	0.008	0.009	0.008	0.016	0.016
	最大	0.019	0.029	0.016	0.020	0.048
	平均	0.012	0.015	0.012	0.018	0.028
全亜鉛	最小	0.003	0.001	0.003	0.004	0.005
	最大	0.006	0.008	0.005	0.005	0.011
	平均	0.005	0.005	0.004	0.005	0.008

(備考) m：環境基準値を満たしていない検体数（―は、環境基準の指定がないことを示す）

n：年間測定総検体数

平均：年間測定結果の平均値

中央値：年間測定結果の中央値

75%値：年間測定結果の75%水質値（環境基準の達成状況の年間評価値）

※ 海域調査では大腸菌群数の測定を行っていません。

[表 4 -16] 公共用水域 清流保全調査結果 ～清流条例関係～

単位：mg/L

河川名		安倍川		藁科川	興津川	
地点名		曙橋	安倍川橋	牧ヶ谷橋	八幡橋	浦安橋
採水水深		表層	表層	表層	表層	表層
TOC (全有機炭素量)	最小	<0.5	<0.5	<0.5	<0.5	<0.5
	最大	<0.5	<0.5	<0.5	<0.5	0.8
	m/n	0/8	-	0/8	0/8	-
	平均	<0.5	<0.5	<0.5	<0.5	0.6
	75%水質値	<0.5	<0.5	<0.5	<0.5	0.6
	水質保全 基準値	1mg/L以下	-	1mg/L以下	1mg/L以下	-

(備考) m：環境基準値を満たしていない検体数(—は、環境基準の指定がないことを示す)

n：年間測定総検体数

平均：年間測定結果の平均値

75%値：年間測定結果の75%水質値(環境基準の達成状況の年間評価値)

Ⅲ 騒音編

[表4-17] 環境騒音（道路に面する地域以外）測定結果

単位：dB

	測定場所	都市計画 用途地域	環境基準 類型	測定年月日	測定値 (L _{Aeq})		環境 基準	
					昼	夜	昼	夜
1	静岡市立籠上中学校 (葵区平和二丁目 2-1)	第一種住居地域	B 類型	2021/10/14~15	53	44	55	45
2	静岡市立番町小学校 (葵区新富町一丁目 23-1)	近隣商業地域	C 類型	2021/10/14~15	49	49	60	55
3	静岡市立高松中学校 (駿河区登呂四丁目 6-1)	第一種住居地域	B 類型	2021/10/14~15	45	36	55	45
4	静岡市立東豊田小学校 (駿河区池田 491-2)	第二種中高層住居 専用地域	A 類型	2021/10/14~15	55	53	55	45
5	駿河台公民館 (駿河区大谷 3800-311)	第一種低層住居 専用地域	A 類型	2021/10/14~15	42	42	55	45
6	静岡市立清水岡小学校 (清水区神田町 4-3)	第二種中高層住居 専用地域	A 類型	2021/10/21~22	49	40	55	45
7	清見潟公園 (清水区横砂 219-9)	第一種住居地域	B 類型	2021/10/21~22	62	56	55	45
8	静岡市立清水駒越小学校 (清水区駒越東町 2-20)	第一種中高層住居 専用地域	A 類型	2021/10/21~22	47	41	55	45
9	静岡市由比プール (清水区由比 421-19)	第一種中高層住居 専用地域	A 類型	2021/10/21~22	46	40	55	45
10	西部コミュニティセンター (清水区蒲原堰沢 455-1)	第一種住居地域	B 類型	2021/10/21~22	46	42	55	45

※網掛け部分は環境基準を超過していることを示す。

IV 地下水編

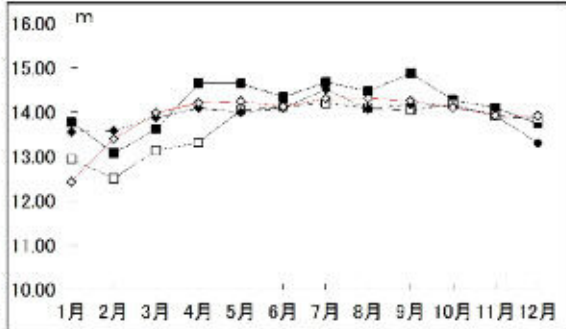
[表 4-18] 地下水位観測記録表(静岡地域)

安倍川水系
NO.1 静岡市立駒形小学校

	単位: m					
	観測開始 昭和43年	H31年/R1年	令和2年	令和3年	令和3年 月最高	令和3年 月最低
1月	13.78	12.94	13.56	12.43	12.77	12.08
2月	13.08	12.52	13.59	13.40	13.68	12.75
3月	13.62	13.14	13.88	13.99	14.63	13.33
4月	14.66	13.33	14.10	14.21	14.41	14.11
5月	14.65	14.05	14.00	14.25	14.58	14.11
6月	14.35	14.13	14.10	14.13	14.49	14.00
7月	14.68	14.21	14.52	14.32	15.19	14.06
8月	14.48	14.10	14.08	14.31	14.88	14.03
9月	14.88	14.05	14.19	14.26	14.49	14.11
10月	14.28	14.19	14.13	14.11	14.25	14.01
11月	14.10	13.92	13.93	13.93	14.08	13.79
12月	13.75	13.86	13.31	13.92	14.06	13.73
平均	14.19	13.70	13.95	13.94	15.19	12.08

年間最高 年間最低

管頭標高	17.55m	■	観測開始年
深度	80m	□	H31年/R1年
ストレーナー	16.5~22.0m	◆	令和2年
観測方法	圧力式水位計	◇	令和3年

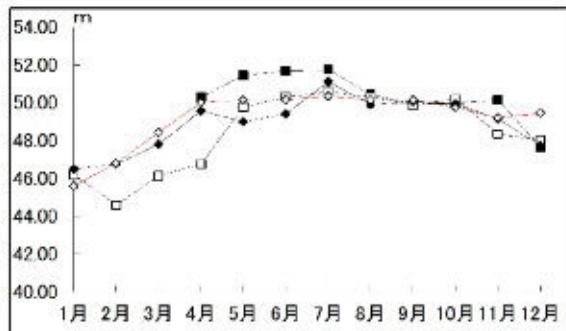


安倍川水系
NO.2 静岡市立賤機南小学校

	単位: m					
	観測開始 昭和48年	H31年/R1年	令和2年	令和3年	令和3年 月最高	令和3年 月最低
1月		46.18	46.48	45.59	46.74	44.51
2月		44.58	46.76	46.81	47.15	45.96
3月		46.12	47.79	48.44	50.43	46.97
4月	50.30	46.76	49.57	50.00	50.33	49.80
5月	51.43	49.76	48.99	50.14	50.56	49.73
6月	51.68	50.29	49.40	50.15	50.65	49.81
7月	51.75	50.59	51.11	50.34	51.76	49.51
8月	50.43	50.29	49.88	50.13	51.28	49.26
9月	49.91	49.84	50.05	50.14	50.48	49.80
10月	49.94	50.19	49.93	49.74	50.10	49.38
11月	50.15	48.33	49.15	49.20	49.37	49.04
12月	47.64	48.02	47.73	49.45	49.59	49.07
平均	50.36	48.41	48.90	49.18	51.76	44.51

年間最高 年間最低

管頭標高	55.73m	■	観測開始年
深度	100m	□	H31年/R1年
ストレーナー	21.0~37.0m	◆	令和2年
観測方法	圧力式水位計	◇	令和3年

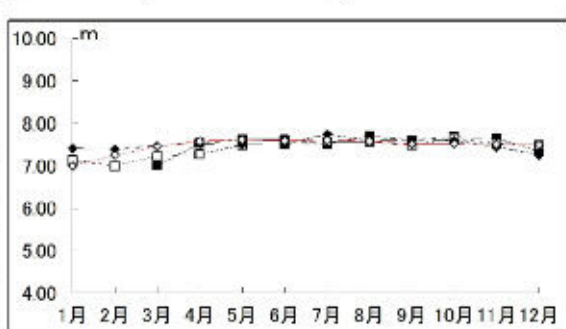


安倍川水系
NO.3 静岡市立長田南中学校

	単位: m					
	観測開始 昭和48年	H31年/R1年	令和2年	令和3年	令和3年 月最高	令和3年 月最低
1月		7.14	7.42	7.01	7.27	6.86
2月		7.01	7.39	7.26	7.39	7.08
3月	7.02	7.24	7.48	7.46	7.82	7.19
4月	7.54	7.28	7.53	7.58	7.76	7.47
5月	7.63	7.50	7.51	7.62	7.91	7.47
6月	7.62	7.53	7.52	7.59	7.81	7.44
7月	7.52	7.57	7.76	7.61	8.36	7.42
8月	7.71	7.57	7.59	7.58	7.99	7.36
9月	7.60	7.50	7.62	7.52	7.64	7.39
10月	7.69	7.65	7.60	7.53	7.66	7.43
11月	7.65	7.53	7.45	7.51	7.61	7.41
12月	7.35	7.49	7.27	7.51	7.63	7.41
平均	7.53	7.42	7.51	7.48	8.36	6.86

年間最高 年間最低

管頭標高	8.50m	■	観測開始年
深度	150m	□	H31年/R1年
ストレーナー	101.0~117.0m	◆	令和2年
観測方法	圧力式水位計	◇	令和3年



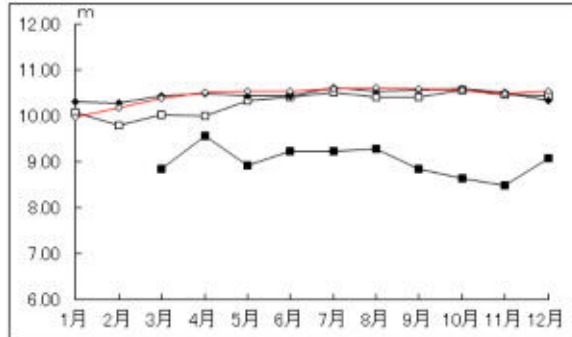
安倍川水系
NO.4 静岡聴覚特別支援学校

単位：m

観測開始 昭和48年	H31年/R1年	令和2年	令和3年	令和3年 月最高	令和3年 月最低
1月	10.05	10.30	9.96	10.12	9.81
2月	9.78	10.28	10.16	10.29	9.92
3月	8.84	10.02	10.41	10.38	10.11
4月	9.55	9.98	10.48	10.51	10.65
5月	8.92	10.32	10.41	10.53	10.63
6月	9.21	10.41	10.42	10.51	10.63
7月	9.22	10.49	10.61	10.57	10.64
8月	9.27	10.40	10.52	10.60	10.69
9月	8.83	10.40	10.55	10.57	10.65
10月	8.63	10.55	10.58	10.56	10.66
11月	8.47	10.45	10.49	10.48	10.65
12月	9.08	10.42	10.32	10.53	10.63
平均	9.00	10.27	10.45	10.69	9.81

年間最高 年間最低

管頭標高	11.26m	■	観測開始年
深度	200m	□	H31年/R1年
ストレーナー	157.0~174.0m	◆	令和2年
観測方法	圧力式水位計	◇	令和3年



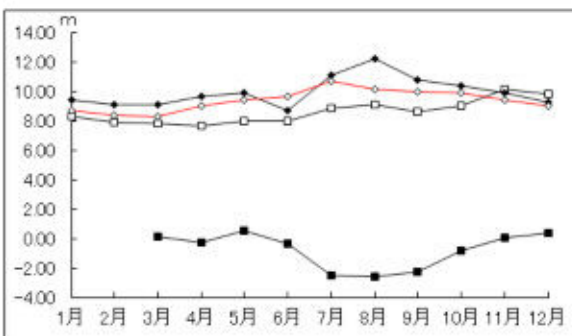
日本平水系
NO.5 静岡県草薙総合運動場

単位：m

観測開始 昭和48年	H31年/R1年	令和2年	令和3年	令和3年 月最高	令和3年 月最低
1月	8.32	9.38	8.67	8.92	8.44
2月	7.91	9.09	8.37	8.46	8.26
3月	0.09	7.76	9.10	8.26	8.52
4月	-0.28	7.67	9.67	9.00	9.27
5月	0.53	7.96	9.88	9.44	9.54
6月	-0.32	7.96	8.70	9.64	9.77
7月	-2.48	8.84	11.10	10.67	11.16
8月	-2.59	9.07	12.23	10.13	10.59
9月	-2.26	8.63	10.79	9.99	10.06
10月	-0.82	9.02	10.33	9.86	10.10
11月	0.02	10.14	9.91	9.39	9.62
12月	0.40	9.81	9.23	8.99	9.21
平均	-0.77	8.59	9.95	9.37	11.16

年間最高 年間最低

管頭標高	13.44m	■	観測開始年
深度	100m	□	H31年/R1年
ストレーナー	40.0~57.0m	◆	令和2年
観測方法	圧力式水位計	◇	令和3年



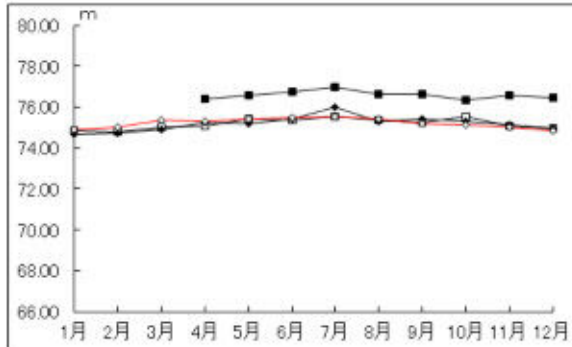
安倍川水系
NO.6 静岡市立美和中学校

単位：m

観測開始 平成5年	H31年/R1年	令和2年	令和3年	令和3年 月最高	令和3年 月最低
1月	74.85	74.70	74.88	75.08	74.72
2月	74.78	74.72	75.01	75.16	74.71
3月	75.03	74.87	75.36	75.76	74.86
4月	76.38	75.07	75.26	75.30	75.10
5月	76.55	75.39	75.21	75.40	75.14
6月	76.74	75.36	75.43	75.49	75.32
7月	76.97	75.56	75.99	75.53	76.92
8月	76.62	75.34	75.33	75.40	76.50
9月	76.81	75.23	75.40	75.18	75.57
10月	76.33	75.56	75.30	75.11	75.28
11月	76.57	75.08	75.11	74.99	75.13
12月	76.44	74.95	74.98	74.86	75.11
平均	76.58	75.18	75.19	76.92	74.64

年間最高 年間最低

管頭標高	80.16m	■	観測開始年
深度	50m	□	H31年/R1年
ストレーナー	34.0~45.0m	◆	令和2年
観測方法	圧力式水位計	◇	令和3年



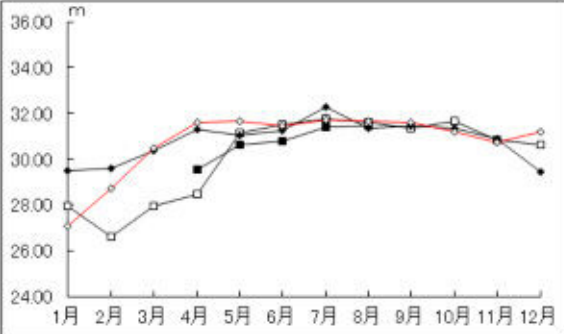
安倍川水系
NO.7 静岡市葵区美川町観測井

管頭標高	36.13m	■	観測開始年
深度	150m	□	H31年/R1年
ストレーナー	28~32・48~53・70~75m	◆	令和2年
観測方法	圧力式水位計	◇	令和3年

単位：m

観測開始 平成5年	H31年/R1年	令和2年	令和3年	令和3年 月最高	令和3年 月最低
1月	27.93	29.48	27.05	28.16	26.14
2月	26.62	29.58	28.73	29.37	27.06
3月	27.92	30.37	30.48	31.97	28.58
4月	29.53	28.48	31.28	31.58	31.78
5月	30.62	31.14	31.02	31.66	32.09
6月	30.78	31.50	31.25	31.46	32.04
7月	31.40	31.75	32.24	31.68	32.93
8月	31.43	31.59	31.35	31.62	32.55
9月	31.32	31.44	31.59	32.00	31.28
10月	31.62	31.35	31.16	31.62	30.88
11月	30.82	30.88	30.74	30.92	30.44
12月	30.62	29.42	31.21	31.54	30.59
平均	30.75	30.11	30.80	30.75	32.93

年間最高 年間最低



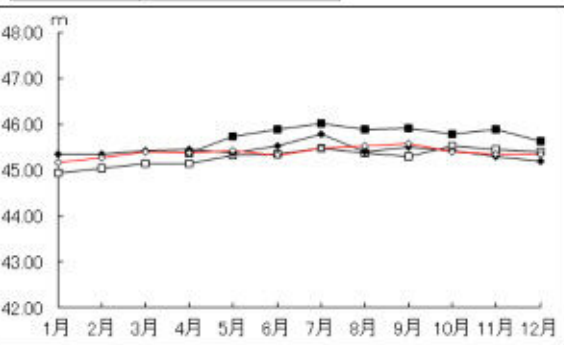
安倍川水系
NO.8 静岡市わらしな学園

管頭標高	49.73m	■	観測開始年
深度	25m	□	H31年/R1年
ストレーナー	8.0~12.0m	◆	令和2年
観測方法	圧力式水位計	◇	令和3年

単位：m

観測開始 平成5年	H31年/R1年	令和2年	令和3年	令和3年 月最高	令和3年 月最低
1月	44.95	45.35	45.18	45.37	45.12
2月	45.05	45.34	45.26	45.49	45.16
3月	45.13	45.42	45.41	45.86	45.19
4月	45.38	45.15	45.46	45.38	45.67
5月	45.74	45.31	45.38	45.43	45.98
6月	45.90	45.36	45.54	45.32	45.76
7月	46.01	45.48	45.78	45.48	46.62
8月	45.90	45.39	45.39	45.53	46.38
9月	45.91	45.30	45.50	45.57	45.96
10月	45.79	45.54	45.42	45.40	45.47
11月	45.90	45.44	45.30	45.35	45.56
12月	45.63	45.39	45.19	45.35	45.70
平均	45.80	45.29	45.42	45.39	46.62

年間最高 年間最低



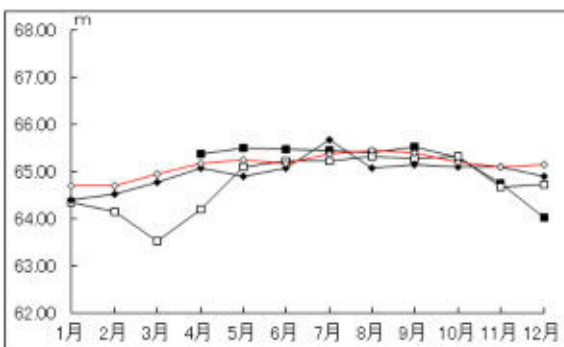
安倍川水系
NO.9 静岡市立賤橋中学校

管頭標高	67.25m	■	観測開始年
深度	50m	□	H31年/R1年
ストレーナー	27.5~35.5m	◆	令和2年
観測方法	圧力式水位計	◇	令和3年

単位：m

観測開始 平成6年	H31年/R1年	令和2年	令和3年	令和3年 月最高	令和3年 月最低
1月	64.33	64.40	64.69	64.86	64.51
2月	64.14	64.50	64.69	64.94	64.56
3月	63.51	64.77	64.93	65.65	64.57
4月	65.37	64.19	65.06	65.17	65.49
5月	65.48	65.08	64.89	65.25	65.58
6月	65.47	65.21	65.05	65.16	65.49
7月	65.43	65.22	65.65	65.37	66.60
8月	65.39	65.32	65.07	65.43	66.20
9月	65.51	65.25	65.14	65.39	65.72
10月	65.29	65.32	65.09	65.18	65.32
11月	64.73	64.66	65.09	65.08	65.21
12月	64.02	64.71	64.90	65.14	65.36
平均	65.19	64.75	64.97	65.12	66.60

年間最高 年間最低



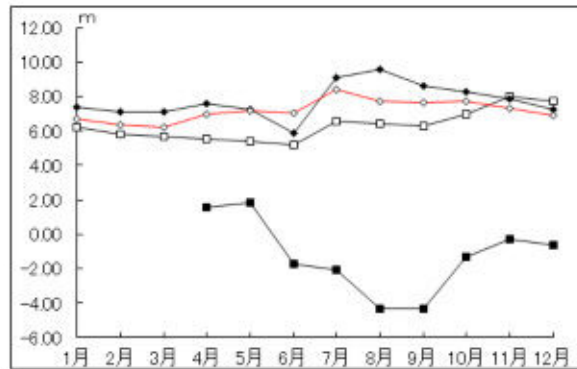
日本平水系
NO.10 静岡市立豊田中学校

管頭標高	13.44m	■	観測開始年
深度	100m	□	H31年/R1年
ストレーナー	40.0~57.0m	◆	令和2年
観測方法	圧力式水位計	◇	令和3年

単位：m

観測開始 平成7年	H31年/R1年	令和2年	令和3年	令和3年 月最高	令和3年 月最低
1月	6.24	7.35	6.72	7.05	6.47
2月	5.80	7.08	6.36	6.54	6.18
3月	5.64	7.10	6.22	6.47	6.07
4月	1.55	5.51	7.60	6.95	7.22
5月	1.81	5.38	7.24	7.16	7.81
6月	-1.73	5.18	5.84	7.03	7.48
7月	-2.10	6.55	9.10	8.39	9.04
8月	-4.31	6.39	9.56	7.70	8.00
9月	-4.33	6.29	8.58	7.65	7.86
10月	-1.30	6.97	8.27	7.70	7.85
11月	-0.31	7.99	7.89	7.33	7.59
12月	-0.61	7.69	7.23	6.87	7.12
平均	-1.26	6.30	7.74	7.17	6.07

年間最高 年間最低



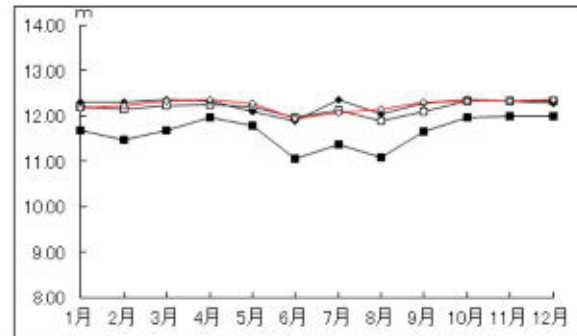
巴川水系
NO.11 静岡市立高等学校

管頭標高	13.51m	■	観測開始年
深度	50m	□	H31年/R1年
ストレーナー	22~26m, 34~38m	◆	令和2年
観測方法	圧力式水位計	◇	令和3年

単位：m

観測開始 平成8年	H31年/R1年	令和2年	令和3年	令和3年 月最高	令和3年 月最低
1月	11.67	12.19	12.30	12.17	12.23
2月	11.46	12.15	12.30	12.23	12.26
3月	11.68	12.22	12.34	12.32	12.43
4月	11.95	12.25	12.33	12.35	12.39
5月	11.79	12.20	12.10	12.28	12.40
6月	11.04	11.96	11.89	11.94	12.24
7月	11.37	12.12	12.36	12.07	12.40
8月	11.09	11.89	12.03	12.15	12.36
9月	11.65	12.08	12.28	12.29	12.40
10月	11.96	12.33	12.35	12.34	12.37
11月	11.98	12.32	12.32	12.34	12.37
12月	11.99	12.32	12.26	12.34	12.36
平均	11.64	12.17	12.24	12.24	11.72

年間最高 年間最低



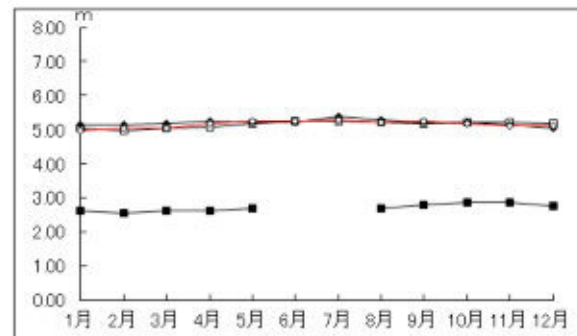
巴川水系
NO.13 静岡市立清水第一中学校

管頭標高	5.21m	■	観測開始年
深度	45m	□	H31年/R1年
ストレーナー	23.0~45.0m	◆	令和2年
観測方法	圧力式水位計	◇	令和3年

単位：m

観測開始 昭和40年	H31年/R1年	令和2年	令和3年	令和3年 月最高	令和3年 月最低
1月	2.61	5.03	5.15	4.97	5.07
2月	2.55	4.97	5.13	5.03	5.23
3月	2.62	5.06	5.19	5.05	5.23
4月	2.63	5.06	5.25	5.17	5.30
5月	2.67	5.17	5.22	5.25	5.34
6月	2.67	5.25	5.21	5.28	5.20
7月	2.67	5.26	5.37	5.28	5.35
8月	2.67	5.22	5.28	5.22	5.27
9月	2.78	5.17	5.23	5.24	5.29
10月	2.87	5.20	5.21	5.18	5.37
11月	2.87	5.20	5.13	5.11	5.22
12月	2.74	5.19	5.05	5.09	5.22
平均	2.70	5.15	5.20	5.15	4.85

年間最高 年間最低



巴川水系

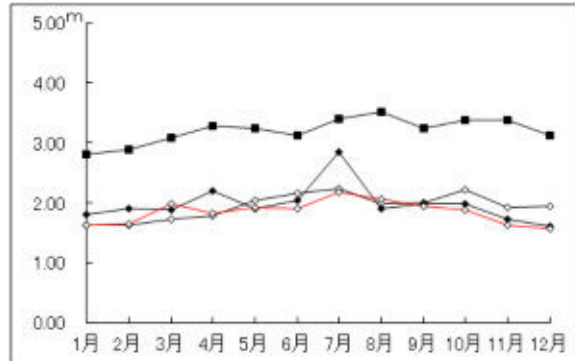
NO.14 静岡ジェイエフズ餅興津工場

単位：m

観測開始 昭和50年	H31年/R1年	令和2年	令和3年	令和3年 月最高	令和3年 月最低	
1月	2.80	1.63	1.80	1.63	1.70	1.60
2月	2.88	1.63	1.90	1.65	1.70	1.60
3月	3.09	1.73	1.88	1.98	2.40	1.70
4月	3.28	1.78	2.20	1.83	1.90	1.80
5月	3.25	2.05	1.90	1.92	2.10	1.80
6月	3.13	2.15	2.04	1.90	2.20	1.80
7月	3.39	2.24	2.85	2.18	2.80	1.80
8月	3.51	1.98	1.90	2.06	2.40	1.80
9月	3.24	2.00	1.98	1.95	2.00	1.90
10月	3.37	2.22	1.98	1.88	2.00	1.70
11月	3.38	1.93	1.72	1.62	1.70	1.50
12月	3.12	1.95	1.60	1.57	1.60	1.50
平均	3.20	1.94	1.98	1.85	2.04	1.71

年間最高 年間最低

管頭標高	7.5m	■	観測開始年
深度	8m	□	H31年/R1年
ストレーナー	不明	◆	令和2年
観測方法	週1回手観測	◇	令和3年



興津川水系

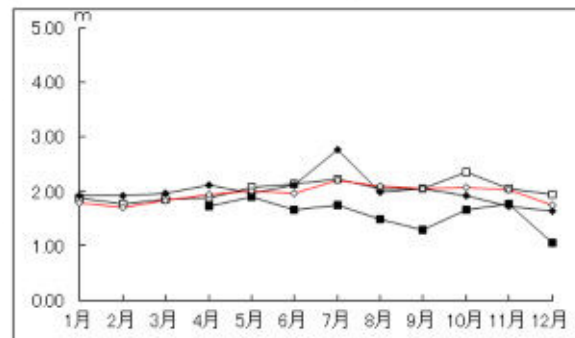
NO.15 静岡市立清水興津小学校

単位：m

観測開始 平成7年	H31年/R1年	令和2年	令和3年	令和3年 月最高	令和3年 月最低	
1月	1.87	1.91	1.79	1.99	1.65	
2月	1.75	1.91	1.70	1.97	1.43	
3月	1.85	1.96	1.83	2.26	1.50	
4月	1.73	1.87	2.11	1.94	2.12	1.69
5月	1.90	2.08	1.96	2.00	2.42	1.76
6月	1.65	2.14	2.10	1.96	2.37	1.78
7月	1.75	2.22	2.76	2.20	3.77	1.75
8月	1.48	2.05	1.98	2.09	2.76	1.70
9月	1.29	2.06	2.04	2.04	2.29	1.86
10月	1.65	2.34	1.91	2.08	2.19	1.90
11月	1.78	2.05	1.73	2.02	2.13	1.94
12月	1.06	1.94	1.63	1.74	1.95	1.55
平均	1.59	2.02	2.00	1.95	3.77	1.43

年間最高 年間最低

管頭標高	4.36m	■	観測開始年
深度	40m	□	H31年/R1年
ストレーナー	28~36m	◆	令和2年
観測方法	圧力式水位計	◇	令和3年



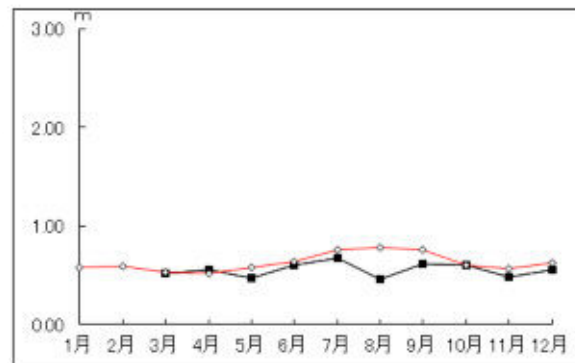
NO.16 静岡市清水区三保観測井

単位：m

観測開始 令和2年	H31年/R1年	令和2年	令和3年	令和3年 月最高	令和3年 月最低
1月			0.58	0.74	0.47
2月			0.59	0.81	0.34
3月		0.52	0.53	0.94	0.31
4月		0.55	0.51	0.82	0.25
5月		0.47	0.58	0.89	0.41
6月		0.60	0.63	0.91	0.44
7月		0.68	0.76	1.67	0.49
8月		0.46	0.79	1.02	0.63
9月		0.62	0.76	0.99	0.59
10月		0.60	0.60	0.88	0.31
11月		0.48	0.57	0.90	0.30
12月		0.55	0.63	0.91	0.48
平均		0.55	0.63	1.67	0.25

年間最高 年間最低

管頭標高	2.30m	■	観測開始年
深度	3.45m	□	H31年/R1年
ストレーナー	—	◆	令和2年
観測方法	圧力式水位計	◇	令和3年



[表 4-19] 自噴帯湧水量調査表

中島自噴帯

(単位: m³/日)

① 駿河区西脇(S49.1~)

	1月	2月	3月	4月	5月	6月	7月	8月	9月	10月	11月	12月	年平均
平成29年	21	21	23	23	22	19	20	22	20	24	21	21	21
平成30年	20	20	23	22	21	17	19	19	20	21	20	19	20
令和元年	15	15	12	30	25	27	22	22	19	31	29	28	23
令和2年	13	15	12	30	25	27	31	25	34	32	33	27	25
令和3年	13	14	17	15	16	14	14	13	17	16	15	16	15

② 駿河区西脇(S55.9~)

	1月	2月	3月	4月	5月	6月	7月	8月	9月	10月	11月	12月	年平均
平成29年	270	230	260	260	250	200	250	250	250	300	260	260	250
平成30年	240	250	270	270	250	400	300	260	260	250	260	260	270
令和元年	260	240	260	250	250	270	260	310	300	320	290	260	270
令和2年	260	240	260	250	250	270	310	300	300	300	300	260	280
令和3年	260	250	260	270	270	280	260	260	290	300	300	300	270

③ 駿河区西脇(S49.1~)

	1月	2月	3月	4月	5月	6月	7月	8月	9月	10月	11月	12月	年平均
平成29年	9.5	8.6	9.2	9.5	9.0	7.7	8.1	8.8	8.5	9.8	9.3	8.6	8.9
平成30年	9.5	9.1	9.1	8.9	8.9	8.9	9.4	8.7	8.9	8.6	8.5	10	9.0
令和元年	9.5	9.4	9.7	9.5	8.6	9.4	8.7	9.9	9.5	12	10	10	9.7
令和2年	9.1	9.4	10	9.5	8.6	9.4	11	9.7	9.8	10	11	10	9.8
令和3年	8.8	9.6	8.9	9.2	8.9	9.5	8.6	8.8	9.6	10	9.4	9.1	9.2

④ 駿河区西島(S53.12~)

	1月	2月	3月	4月	5月	6月	7月	8月	9月	10月	11月	12月	年平均
平成29年	23	21	21	22	21	19	21	21	21	23	23	22	21
平成30年	21	21	22	22	22	20	21	20	21	22	21	21	21
令和元年	21	21	20	21	21	19	20	21	21	22	22	21	21
令和2年	20	21	20	21	21	19	22	20	22	22	22	21	21
令和3年	19	20	20	21	22	21	21	21	21	22	21	22	21

安東自噴帯

⑤ 葵区大岩三丁目(S51.12~)

	1月	2月	3月	4月	5月	6月	7月	8月	9月	10月	11月	12月	年平均
平成29年	7.8	7.3	7.1	7.4	6.6	4.0	4.7	4.6	4.2	1.0	1.3	1.0	4.8
平成30年	1.0	2.2	7.1	3.3	3.0	2.0	2.6	3.5	3.5	3.1	2.7	2.2	3.0
令和元年	15	13	16	15	14	15	4.1	2.8	2.9	3.9	13	13	11
令和2年	14	13	16	15	14	15	16	14	15	14	14	13	14
令和3年	11	12	13	14	14	15	15	15	15	15	15	14	14

⑥ 葵区大岩三丁目(H1.4~)

	1月	2月	3月	4月	5月	6月	7月	8月	9月	10月	11月	12月	年平均
平成29年	40	36	38	35	33	28	33	36	38	44	41	0	33
平成30年	32	41	38	42	42	42	43	46	46	46	43	44	42
令和元年	51	51	50	51	48	44	50	41	46	44	42	50	47
令和2年	52	51	50	51	48	44	46	42	47	46	52	52	48
令和3年	42	45	47	46	46	51	41	46	46	42	46	42	45

⑦ 葵区北安東五丁目(S51.12～) ※平成27年3月までは北安東二丁目

	1月	2月	3月	4月	5月	6月	7月	8月	9月	10月	11月	12月	年平均
平成29年	39	36	41	39	42	38	38	37	41	39	34	35	38
平成30年	35	31	31	29	29	25	25	25	25	24	23	21	27
令和元年	34	37	37	34	34	30	18	15	15	15	15	14	25
令和2年	13	37	37	34	34	30	30	35	38	37	36	34	33
令和3年	32	35	33	34	32	30	30	30	29	28	28	25	30

瀬名・鳥坂自噴帯

⑧ 葵区瀬名中央三丁目(H6.4～)

	1月	2月	3月	4月	5月	6月	7月	8月	9月	10月	11月	12月	年平均
平成29年	59	36	38	59	59	23	50	50	42	56	49	28	46
平成30年	30	22	40	51	52	49	49	51	52	49	37	36	43
令和元年	50	43	51	51	40	50	56	50	51	47	46	42	48
令和2年	40	43	51	50	40	50	46	46	46	45	31	0	44
令和3年	0	0	45	51	52	51	46	42	46	45	30	28	36

⑨ 葵区瀬名川三丁目(H25.11～)

	1月	2月	3月	4月	5月	6月	7月	8月	9月	10月	11月	12月	年平均
平成29年	47	40	39	46	49	37	46	48	38	51	50	41	43
平成30年	37	38	47	49	52	41	47	52	44	49	43	42	45
令和元年	47	46	47	47	42	45	52	45	45	53	47	52	47
令和2年	46	46	47	47	42	45	50	47	51	52	41	35	46
令和3年	25	38	50	45	47	51	51	53	51	45	48	45	46

⑩ 清水区長崎(S58.6～)

	1月	2月	3月	4月	5月	6月	7月	8月	9月	10月	11月	12月	年平均
平成29年	24	22	22	22	21	18	22	22	21	24	24	21	22
平成30年	22	25	25	23	25	25	24	23	22	29	30	28	25
令和元年	19	21	22	19	19	18	23	23	22	22	20	19	21
令和2年	20	21	22	19	19	18	20	24	21	21	19	18	20
令和3年	17	23	23	23	23	21	21	23	20	20	20	20	21

用宗自噴帯

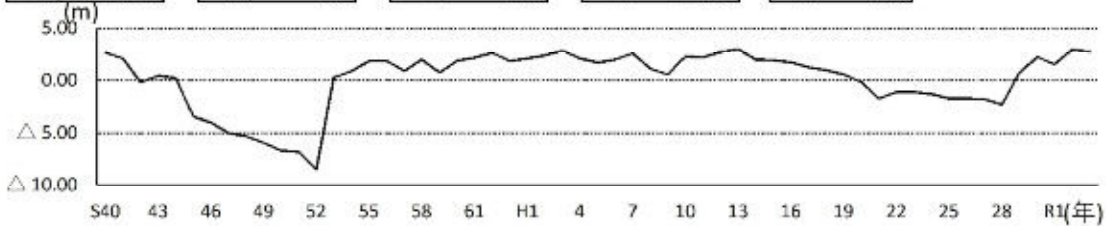
⑪ 駿河区下川原六丁目(S49.1～)

	1月	2月	3月	4月	5月	6月	7月	8月	9月	10月	11月	12月	年平均
平成29年	22	20	21	22	21	19	20	22	20	23	21	19	21
平成30年	20	19	20	21	19	19	19	18	19	19	17	18	19
令和元年	18	17	17	18	18	18	17	18	18	20	19	18	18
令和2年	17	17	17	18	18	18	20	19	19	20	18	17	18
令和3年	14	16	17	17	18	18	19	18	18	19	19	18	17

[表 4-20] 地下水位観測記録表(岳南地域)

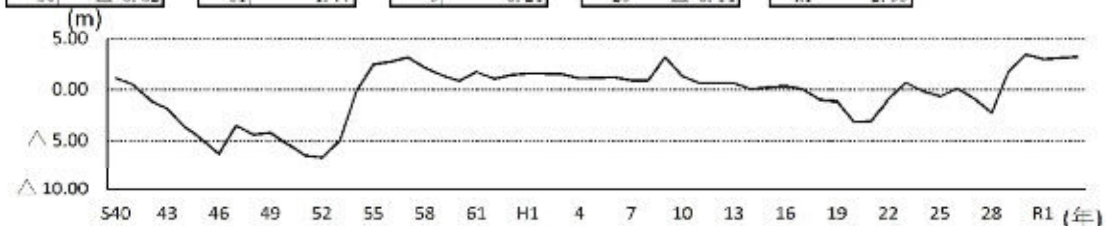
【観測井設置状況】		(富士川右岸地区)					
1	観測井記号名称	No.111 目録1号	令和元年	令和2年	令和3年	令和3年	
2	所在地	静岡県清水区蒲原	月最高	月最高	月最高	月最低	
3	構造・状態	徳模	1月	0.73	3.00	2.50	2.90
4	規格	口径 350mm 深さ 100m	2月	0.53	2.80	2.10	2.50
5	ストレーナー位置	41.5m~88m	3月	0.33	2.80	2.00	2.10
6	地盤標高		4月	0.33	3.37	2.53	2.80
7	井戸標高	海拔 13.30m	5月	0.70	2.67	2.50	2.60
8	観測手段	段刻	6月	0.90	2.53	2.67	2.80
9	記録時刻		7月	1.43	3.60	3.57	4.60
10	観測期間	昭和40年3月~	8月	1.30	3.43	3.77	4.90
11	観測主体	事業所	9月	3.30	2.90	3.33	3.40
12	備考	地下水測定	10月	3.07	2.90	3.13	3.40
			11月	3.27	2.93	2.57	2.60
			12月	2.83	2.80	2.47	2.50
			平均	1.56	2.98	2.76	4.90
							1.50

【地下水観測記録(経年)】		単位:m		年間最高		年間最低	
年	平均値	年	平均値	年	平均値	年	平均値
S40	2.70	51	△ 6.78	62	2.66	10	2.33
41	2.11	52	△ 8.44	63	1.89	11	2.23
42	△ 0.14	53	0.30	H1	2.11	12	2.74
43	0.48	54	0.92	2	2.44	13	3.01
44	0.25	55	1.88	3	2.87	14	2.02
45	△ 3.46	56	1.88	4	2.15	15	1.95
46	△ 3.97	57	0.92	5	1.73	16	1.76
47	△ 4.98	58	2.04	6	2.02	17	1.25
48	△ 5.27	59	0.76	7	2.62	18	0.99
49	△ 5.92	60	1.91	8	1.13	19	0.58
50	△ 6.64	61	2.19	9	0.58	20	△ 0.13
						21	△ 1.72
						22	△ 1.10
						23	△ 1.09
						24	△ 1.31
						25	△ 1.74
						26	△ 1.71
						27	△ 1.79
						28	△ 2.32
						29	0.70
						30	2.26
						R1	1.56
						2	2.98
						3	2.76



【観測井設置状況】		(富士川右岸地区)					
1	観測井記号名称	No.112 目録3号	令和元年	令和2年	令和3年	令和3年	
2	所在地	静岡県清水区蒲原	月最高	月最高	月最高	月最低	
3	構造・状態	徳模	1月	2.91	2.83	3.08	3.28
4	規格	口径 350mm 深さ 100m	2月	2.95	2.81	2.85	3.28
5	ストレーナー位置	49.5m~95.6m	3月	2.65	2.75	2.65	2.78
6	地盤標高		4月	2.58	3.65	2.65	2.78
7	井戸標高	海拔 8.08m	5月	2.95	2.98	2.98	3.08
8	観測手段	段刻	6月	3.15	2.88	2.91	3.08
9	記録時刻		7月	3.21	3.71	3.28	3.38
10	観測期間	昭和40年~	8月	3.08	3.65	3.65	4.18
11	観測主体	事業所	9月	3.08	3.35	3.75	3.98
12	備考	地下水測定	10月	3.11	3.15	3.58	3.58
			11月	3.28	2.81	3.75	3.88
			12月	2.95	3.11	3.68	3.88
			平均	2.99	3.14	3.23	4.18
							2.28

【地下水観測記録(経年)】		単位:m		年間最高		年間最低	
年	平均値	年	平均値	年	平均値	年	平均値
S40	1.13	51	△ 6.23	62	1.05	10	1.32
41	0.50	52	△ 6.65	63	1.43	11	0.62
42	△ 1.06	53	△ 5.06	H1	1.60	12	0.69
43	△ 1.83	54	△ 0.16	2	1.57	13	0.64
44	△ 3.57	55	2.47	3	1.51	14	0.03
45	△ 4.87	56	2.74	4	1.12	15	0.22
46	△ 6.29	57	3.18	5	1.16	16	0.35
47	△ 3.49	58	2.17	6	1.22	17	0.04
48	△ 4.39	59	1.39	7	0.94	18	△ 0.99
49	△ 4.19	60	0.85	8	0.91	19	△ 1.15
50	△ 5.32	61	1.77	9	3.21	20	△ 3.14
						21	△ 3.06
						22	△ 0.90
						23	0.69
						24	△ 0.14
						25	△ 0.68
						26	0.12
						27	△ 0.88
						28	△ 2.23
						29	1.81
						30	3.46
						R1	2.99
						2	3.14
						3	3.23



【観測井設置状況】

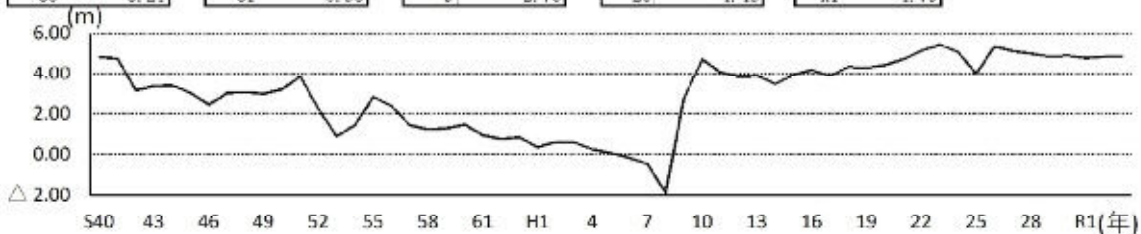
(富士川右岸地区)

1 観測井記号名称	No.113 葛原3号
2 所在	静岡県清水区龍原
3 構造・状態	無
4 規模	口径 350mm 深度 100m
5 ストレーナー位置	26.3m~88.3m
6 地盤標高	
7 井戸標高	海拔 11.70m
8 観測手段	
9 記録時刻	
10 観測期	昭和40年~
11 観測主	静岡県
12 備考	ポンプ停止時の地下水位を抽出

	令和元年	令和2年	令和3年	令和3年 月最高	令和3年 月最低
1月	4.60	4.50	4.50	4.60	4.40
2月	4.50	4.40	4.40	4.60	4.30
3月	4.50	4.50	4.50	5.00	4.20
4月	4.40	4.70	4.60	4.80	4.50
5月	4.80	4.70	4.80	5.20	4.60
6月	5.10	4.80	4.90	5.20	4.80
7月	5.20	5.90	5.50	6.50	5.10
8月	5.10	5.30	5.50	6.10	5.10
9月	4.80	5.10	5.30	5.50	5.10
10月	5.20	5.10	5.00	5.30	4.80
11月	4.80	4.80	4.80	5.00	4.70
12月	4.50	4.60	4.80	5.00	4.70
平均	4.79	4.87	4.89	6.50	4.20

【地下水観測記録(経年)】 単位: m

年	平均値	年	平均値	年	平均値	年	平均値	年	平均値	年間最高	年間最低
S40	4.85	51	3.85	62	0.77	10	4.74	21	4.72	2	4.87
41	4.75	52	2.23	63	0.86	11	4.07	22	5.17	3	4.89
42	3.16	53	0.91	H1	0.36	12	3.88	23	5.46		
43	3.38	54	1.46	2	0.61	13	3.90	24	5.11		
44	3.41	55	2.84	3	0.60	14	3.47	25	4.00		
45	3.03	56	2.39	4	0.27	15	3.95	26	5.38		
46	2.44	57	1.45	5	0.08	16	4.19	27	5.14		
47	3.03	58	1.24	6	△ 0.17	17	3.89	28	5.03		
48	3.07	59	1.30	7	△ 0.45	18	4.35	29	4.87		
49	2.99	60	1.47	8	△ 1.87	19	4.29	30	4.92		
50	3.21	61	0.96	9	2.75	20	4.45	R1	4.79		



【観測井設置状況】

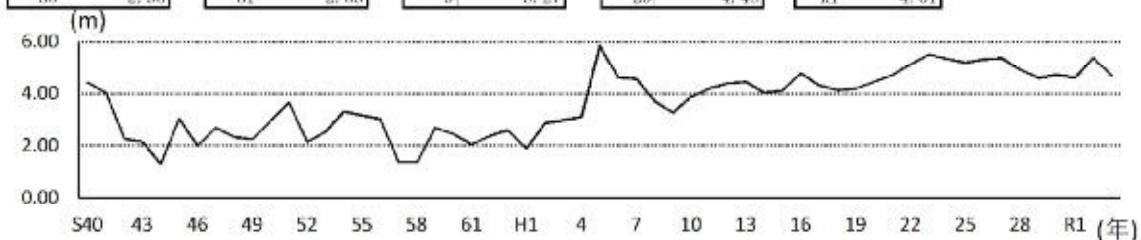
(富士川右岸地区)

1 観測井記号名称	No.114 葛原4号
2 所在	静岡県清水区龍原
3 構造・状態	無
4 規模	口径 300mm 深度 100m
5 ストレーナー位置	21.1m~75.1m
6 地盤標高	
7 井戸標高	海拔 10.90m
8 観測手段	
9 記録時刻	
10 観測期	昭和40年~
11 観測主	静岡県
12 備考	ポンプ停止時の地下水位を抽出

	令和元年	令和2年	令和3年	令和3年 月最高	令和3年 月最低
1月	4.40	3.90	4.30	4.40	4.10
2月	4.20	3.30	4.20	4.30	4.10
3月	4.30	4.30	4.20	4.80	4.00
4月	4.20	4.60	4.40	4.70	4.30
5月	4.60	4.60	4.50	4.90	4.40
6月	4.90	4.60	4.80	5.00	4.60
7月	5.10	5.80	5.40	6.30	4.80
8月	4.90	5.10	5.20	5.80	4.90
9月	4.60	4.80	5.10	5.20	4.90
10月	5.00	4.90	4.70	5.00	4.60
11月	4.70	4.50	4.80	4.70	4.50
12月	4.40	4.40	4.50	4.70	4.40
平均	4.61	5.39	4.67	6.30	4.00

【地下水観測記録(経年)】 単位: m

年	平均値	年	平均値	年	平均値	年	平均値	年	平均値	年間最高	年間最低
S40	4.41	51	3.65	62	2.38	10	3.88	21	4.70	2	5.39
41	4.03	52	2.15	63	2.60	11	4.19	22	5.13	3	4.67
42	2.28	53	2.51	H1	1.90	12	4.38	23	5.52		
43	2.15	54	3.31	2	2.87	13	4.45	24	5.34		
44	1.30	55	3.16	3	2.98	14	4.03	25	5.20		
45	3.03	56	3.02	4	3.10	15	4.11	26	5.33		
46	2.00	57	1.39	5	5.85	16	4.78	27	5.37		
47	2.68	58	1.35	6	4.62	17	4.31	28	4.91		
48	2.34	59	2.68	7	4.56	18	4.12	29	4.60		
49	2.26	60	2.46	8	3.71	19	4.19	30	4.71		
50	2.96	61	2.05	9	3.27	20	4.45	R1	4.61		



【観測井設置状況】

(富士川右岸地区)

1 観測井記号名称	No.142 日経4号
2 所在	静岡市清水区蒲原
3 構造・状態	地盤
4 規格	口径 350mm 深度 100m
5 ストレーナー位置	0m~45m
6 地盤標高	
7 井戸標高	海拔 13.13m
8 観測手段	水圧式水位計(データカード)
9 記録時刻	
10 観測時期	平成元年1月~
11 観測主体	治水協
12 備考	H31の一部及R2.7~記録異常

	令和元年	令和2年	令和3年	令和3年 月最高	令和3年 月最低
1月		10.32			
2月		10.45			
3月		10.48			
4月		10.63			
5月	10.71	10.61			
6月	11.02	10.72			
7月	11.08				
8月					
9月					
10月	10.87				
11月	10.73				
12月	10.50				
平均	10.82	10.57			

【地下水観測記録(経年)】 単位:m

年	平均値
S40	
41	
42	
43	
44	
45	
46	
47	
48	
49	
50	

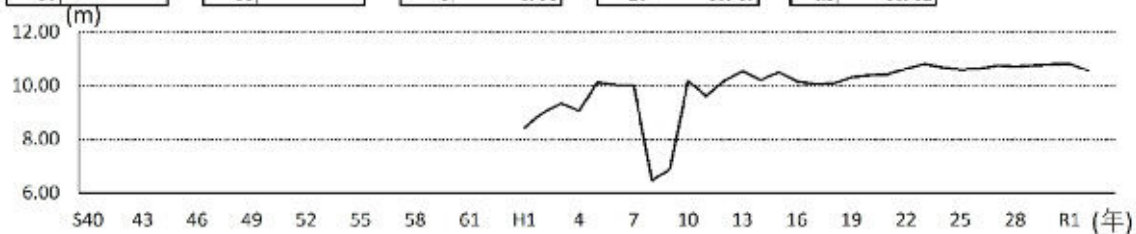
年	平均値
51	
52	
53	
54	
55	
56	
57	
58	
59	
60	
61	

年	平均値
62	
63	
H1	8.45
2	9.00
3	9.35
4	9.07
5	10.14
6	10.04
7	10.01
8	6.47
9	6.91

年	平均値
10	10.19
11	9.63
12	10.20
13	10.54
14	10.22
15	10.51
16	10.17
17	10.08
18	10.10
19	10.33
20	10.40

年	平均値
21	10.43
22	10.64
23	10.81
24	10.69
25	10.61
26	10.64
27	10.76
28	10.72
29	10.76
30	10.80
R1	10.82

年間最高	年間最低
年	平均値
2	10.57
3	



【観測井設置状況】

(富士川右岸地区)

1 観測井記号名称	No.190 とめだし東公園
2 所在	静岡市清水区蒲原
3 構造・状態	地盤
4 規格	口径 200mm 深度 65m
5 ストレーナー位置	
6 地盤標高	
7 井戸標高	海拔 10.48m
8 観測手段	水圧式水位計(データカード)
9 記録時刻	
10 観測時期	平成12年2月~
11 観測主体	治水協
12 備考	R1.7まで故障欠測、R1.8~再開

	令和元年	令和2年	令和3年	令和3年 月最高	令和3年 月最低
1月		4.28	4.23	4.52	3.92
2月		4.27	4.12	4.35	3.79
3月		4.31	4.18	4.83	3.82
4月		4.54	4.37	4.78	4.06
5月		4.46	4.55	5.02	4.18
6月		4.50	4.69	5.02	4.35
7月		5.70	5.32	6.38	4.52
8月	4.80	5.09	5.17	5.81	4.69
9月	4.54	4.76	4.98	5.23	4.69
10月	4.87	4.80	4.66	5.06	4.37
11月	4.64	4.47	4.49	4.72	4.25
12月	4.35	4.29	4.43	4.73	4.18
平均	4.64	4.62	4.60	6.38	3.79

【地下水観測記録(経年)】 単位:m

年	平均値
S40	
41	
42	
43	
44	
45	
46	
47	
48	
49	
50	

年	平均値
51	
52	
53	
54	
55	
56	
57	
58	
59	
60	
61	

年	平均値
62	
63	
H1	
2	
3	
4	
5	
6	
7	
8	
9	

年	平均値
10	
11	
12	3.77
13	5.14
14	3.95
15	4.07
16	4.01
17	4.26
18	5.55
19	4.23
20	4.29

年	平均値
21	4.37
22	4.58
23	4.77
24	4.63
25	4.55
26	4.60
27	4.69
28	3.28
29	
30	
R1	4.64

年間最高	年間最低
年	平均値
2	4.62
3	4.60



【観測井設置状況】

1	観測井記号名称	No. 191 新栄公園
2	所在地	静岡県清水区蒲原新栄
3	構造・状態	
4	規模	口径 100mm 深度 70m
5	ストレーナー位置	
6	地盤標高	
7	井戸標高	海拔 10.00m
8	観測手段	水圧式水位計(データカード)
9	記録時刻	
10	観測期間	平成12年2月～
11	観測主	岳水協
12	備考	

(富士川右岸地区)

	令和元年	令和2年	令和3年	令和3年 月最高	令和3年 月最低
1月	5.24	5.19	5.13	5.40	4.82
2月	5.08	5.16	5.02	5.24	4.71
3月	5.10	5.22	5.07	5.71	4.73
4月	5.05	5.44	5.29	5.66	5.02
5月	5.46	5.31	5.49	5.94	5.16
6月	5.77	5.40	5.64	5.96	5.34
7月	5.93	6.67	6.27	7.37	5.45
8月	5.74	6.03	6.07	6.69	5.58
9月	5.47	5.65	5.92	6.13	5.65
10月	5.80	5.70	5.58	5.97	5.31
11月	5.56	5.36	5.39	5.59	5.17
12月	5.27	5.19	5.35	5.64	5.12
平均	5.46	5.53	5.52	7.37	4.71

【地下水観測記録(経年)】単位：m

年	平均値
S40	
41	
42	
43	
44	
45	
46	
47	
48	
49	
50	

年	平均値
51	
52	
53	
54	
55	
56	
57	
58	
59	
60	
61	

年	平均値
62	
63	
H1	
2	
3	
4	
5	
6	
7	
8	
9	

年	平均値
10	
11	
12	3.98
13	3.99
14	4.18
15	4.43
16	4.44
17	4.43
18	4.59
19	4.99
20	5.20

年	平均値
21	5.28
22	5.53
23	5.71
24	5.66
25	5.48
26	5.64
27	5.59
28	5.52
29	5.49
30	5.56
R1	5.46

年	年間最高	年間最低
2		5.53
3		5.52

