

## 第4章 環境の現状

### ～データ編～

I 大気環境編

II 水質環境編

III 騒音編

IV 地下水編

# I 大気環境編

[表 4 - 1] 二酸化硫黄濃度測定結果

単位：ppm

測定局	測定月	R6年									R7年			最高値 最高値 平均値
		4月	5月	6月	7月	8月	9月	10月	11月	12月	1月	2月	3月	
常磐公園	1時間値の最高値	0.003	0.002	0.002	0.002	0.003	0.002	0.002	0.002	0.002	0.002	0.001	0.002	0.003
	日平均値の最高値	0.001	0.001	0.001	0.001	0.001	0.001	0.001	0.001	0.001	0.001	0.001	0.001	0.001
	月平均値	0.001	0.001	0.001	0.001	0.001	0.001	0.001	0.001	0.001	0.001	0.001	0.001	0.001
清水区役所	1時間値の最高値	0.010	0.004	0.005	0.004	0.003	0.003	0.004	0.003	0.002	0.002	0.001	0.004	0.010
	日平均値の最高値	0.002	0.001	0.001	0.002	0.001	0.001	0.002	0.001	0.001	0.001	0.001	0.001	0.002
	月平均値	0.001	0.001	0.001	0.001	0.001	0.001	0.001	0.001	0.000	0.000	0.000	0.001	0.001
第一清水小学校	1時間値の最高値	0.003	0.004	0.002	0.002	0.003	0.004	0.003	0.002	0.002	0.002	0.001	0.005	0.005
	日平均値の最高値	0.001	0.001	0.001	0.001	0.002	0.004	0.002	0.001	0.001	0.001	0.001	0.001	0.004
	月平均値	0.001	0.001	0.001	0.001	0.001	0.002	0.001	0.000	0.000	0.000	0.001	0.001	0.001
清水公園興津北	1時間値の最高値	0.002	0.003	0.003	0.003	0.009	0.003	0.003	0.002	0.002	0.002	0.002	0.003	0.009
	日平均値の最高値	0.001	0.001	0.001	0.002	0.001	0.001	0.001	0.001	0.001	0.001	0.001	0.002	0.002
	月平均値	0.001	0.001	0.001	0.001	0.001	0.001	0.001	0.000	0.001	0.001	0.001	0.001	0.001
蒲原	1時間値の最高値	0.003	0.002	0.001	0.004	0.002	0.002	0.004	0.003	0.002	0.003	0.002	0.003	0.004
	日平均値の最高値	0.001	0.001	0.001	0.002	0.001	0.001	0.001	0.001	0.001	0.001	0.001	0.001	0.002
	月平均値	0.001	0.001	0.001	0.001	0.000	0.001	0.001	0.001	0.000	0.000	0.000	0.001	0.001

[表 4 - 2] 一酸化窒素濃度測定結果

単位：ppm

		R6年										R7年			最高値 最高値 平均値
測定局	測定月	4月	5月	6月	7月	8月	9月	10月	11月	12月	1月	2月	3月		
常磐公園	1時間値の最高値	0.004	0.006	0.002	0.006	0.005	0.007	0.007	0.008	0.008	0.006	0.012	0.006	0.012	
	日平均値の最高値	0.001	0.001	0.001	0.001	0.002	0.002	0.002	0.002	0.001	0.001	0.001	0.001	0.002	
	月平均値	0.000	0.000	0.000	0.000	0.001	0.001	0.001	0.001	0.000	0.000	0.000	0.000	0.000	
小千代校田	1時間値の最高値	0.007	0.006	0.006	0.009	0.009	0.010	0.013	0.022	0.017	0.017	0.014	0.018	0.022	
	日平均値の最高値	0.001	0.001	0.001	0.002	0.002	0.002	0.002	0.002	0.003	0.003	0.001	0.003	0.003	
	月平均値	0.001	0.001	0.001	0.001	0.001	0.001	0.001	0.001	0.001	0.001	0.001	0.001	0.001	
中長学田校南	1時間値の最高値	0.006	0.007	0.004	0.009	0.007	0.165	0.008	0.015	0.012	0.021	0.011	0.008	0.165	
	日平均値の最高値	0.001	0.001	0.001	0.001	0.003	0.013	0.002	0.002	0.003	0.004	0.005	0.004	0.013	
	月平均値	0.001	0.000	0.000	0.000	0.001	0.001	0.001	0.001	0.002	0.002	0.003	0.002	0.001	
服織小学校	1時間値の最高値	0.006	0.007	0.004	0.009	0.006	0.008	0.007	0.007	0.007	0.008	0.004	0.008	0.009	
	日平均値の最高値	0.001	0.002	0.001	0.002	0.001	0.002	0.001	0.002	0.001	0.001	0.001	0.001	0.002	
	月平均値	0.000	0.000	0.000	0.001	0.000	0.001	0.001	0.001	0.001	0.001	0.000	0.000	0.000	
清水区役所	1時間値の最高値	0.037	0.036	0.044	0.029	0.027	0.027	0.027	0.021	0.033	0.041	0.033	0.022	0.044	
	日平均値の最高値	0.004	0.005	0.005	0.005	0.005	0.005	0.004	0.003	0.004	0.007	0.004	0.004	0.007	
	月平均値	0.001	0.001	0.002	0.002	0.002	0.002	0.002	0.001	0.002	0.001	0.001	0.001	0.002	
第一清水三保小学校	1時間値の最高値	0.014	0.014	0.014	0.010	0.014	0.018	0.013	0.016	0.041	0.025	0.013	0.011	0.041	
	日平均値の最高値	0.001	0.001	0.001	0.002	0.003	0.003	0.002	0.002	0.003	0.003	0.002	0.002	0.003	
	月平均値	0.001	0.000	0.001	0.001	0.001	0.001	0.001	0.001	0.001	0.001	0.001	0.000	0.001	
清水庵原中学校	1時間値の最高値	0.029	0.036	0.030	0.029	0.024	0.017	0.026	0.027	0.033	0.041	0.027	0.039	0.041	
	日平均値の最高値	0.009	0.013	0.009	0.010	0.008	0.007	0.011	0.009	0.012	0.010	0.009	0.010	0.013	
	月平均値	0.006	0.006	0.005	0.007	0.004	0.004	0.005	0.005	0.005	0.005	0.005	0.005	0.005	
清水興津北公園	1時間値の最高値	0.006	0.019	0.013	0.023	0.008	0.013	0.010	0.007	0.006	0.018	0.018	0.005	0.023	
	日平均値の最高値	0.002	0.005	0.003	0.003	0.002	0.004	0.003	0.003	0.002	0.002	0.002	0.002	0.005	
	月平均値	0.001	0.001	0.001	0.001	0.001	0.001	0.001	0.001	0.001	0.001	0.001	0.001	0.001	
蒲原	1時間値の最高値	0.011	0.046	0.014	0.026	0.007	0.010	0.017	0.030	0.029	0.016	0.010	0.023	0.046	
	日平均値の最高値	0.002	0.002	0.003	0.003	0.002	0.002	0.002	0.002	0.002	0.001	0.001	0.002	0.003	
	月平均値	0.001	0.001	0.001	0.002	0.000	0.001	0.001	0.000	0.001	0.000	0.000	0.001	0.001	

〔表4－3〕 二酸化窒素濃度測定結果

単位：ppm

測定局	測定月	R6年										R7年			最高値 最高値 平均値
		4月	5月	6月	7月	8月	9月	10月	11月	12月	1月	2月	3月		
常磐公園	1時間値の最高値	0.015	0.015	0.016	0.015	0.010	0.012	0.017	0.020	0.021	0.020	0.019	0.023	0.023	
	日平均値の最高値	0.008	0.007	0.007	0.007	0.005	0.007	0.009	0.008	0.010	0.011	0.007	0.014	0.014	
	月平均値	0.006	0.004	0.004	0.004	0.003	0.004	0.005	0.005	0.005	0.006	0.004	0.006	0.005	
小千代校田	1時間値の最高値	0.022	0.017	0.018	0.017	0.012	0.012	0.020	0.026	0.028	0.033	0.023	0.030	0.033	
	日平均値の最高値	0.010	0.007	0.006	0.008	0.006	0.007	0.011	0.011	0.013	0.019	0.008	0.016	0.019	
	月平均値	0.006	0.004	0.004	0.005	0.003	0.003	0.006	0.006	0.006	0.006	0.005	0.007	0.005	
中長学田南	1時間値の最高値	0.019	0.013	0.014	0.016	0.010	0.056	0.014	0.020	0.021	0.032	0.024	0.019	0.056	
	日平均値の最高値	0.009	0.006	0.007	0.007	0.004	0.008	0.009	0.009	0.011	0.012	0.009	0.010	0.012	
	月平均値	0.005	0.004	0.004	0.004	0.003	0.004	0.005	0.005	0.006	0.006	0.005	0.006	0.005	
服織小学校	1時間値の最高値	0.013	0.014	0.014	0.011	0.008	0.010	0.013	0.010	0.016	0.017	0.014	0.017	0.017	
	日平均値の最高値	0.007	0.006	0.007	0.006	0.005	0.006	0.007	0.007	0.008	0.008	0.007	0.008	0.008	
	月平均値	0.005	0.004	0.004	0.004	0.003	0.004	0.004	0.004	0.004	0.005	0.004	0.005	0.004	
清水区役所	1時間値の最高値	0.044	0.035	0.034	0.037	0.026	0.031	0.025	0.030	0.033	0.039	0.034	0.041	0.044	
	日平均値の最高値	0.021	0.015	0.018	0.016	0.009	0.013	0.015	0.016	0.015	0.019	0.014	0.020	0.021	
	月平均値	0.011	0.008	0.009	0.009	0.006	0.006	0.009	0.008	0.009	0.009	0.008	0.009	0.008	
第一小学校 清水三保	1時間値の最高値	0.030	0.033	0.020	0.032	0.018	0.017	0.021	0.022	0.028	0.036	0.029	0.024	0.036	
	日平均値の最高値	0.013	0.009	0.007	0.007	0.007	0.006	0.011	0.008	0.012	0.013	0.011	0.010	0.013	
	月平均値	0.006	0.005	0.004	0.004	0.004	0.004	0.005	0.005	0.007	0.007	0.006	0.006	0.005	
清水庵原 中学校	1時間値の最高値	0.029	0.036	0.030	0.029	0.024	0.017	0.026	0.027	0.033	0.041	0.027	0.039	0.041	
	日平均値の最高値	0.009	0.013	0.009	0.010	0.008	0.007	0.011	0.009	0.012	0.010	0.009	0.010	0.013	
	月平均値	0.006	0.006	0.005	0.007	0.004	0.004	0.005	0.005	0.005	0.005	0.005	0.005	0.005	
清水興津北 公園	1時間値の最高値	0.022	0.026	0.022	0.022	0.020	0.017	0.023	0.016	0.018	0.019	0.025	0.025	0.026	
	日平均値の最高値	0.008	0.010	0.009	0.009	0.008	0.006	0.008	0.009	0.010	0.009	0.010	0.009	0.010	
	月平均値	0.006	0.006	0.006	0.005	0.004	0.004	0.005	0.005	0.006	0.006	0.006	0.005	0.005	
蒲原	1時間値の最高値	0.020	0.027	0.025	0.030	0.013	0.015	0.020	0.030	0.052	0.029	0.021	0.024	0.052	
	日平均値の最高値	0.010	0.008	0.007	0.007	0.007	0.007	0.009	0.009	0.012	0.012	0.009	0.010	0.012	
	月平均値	0.006	0.005	0.005	0.005	0.004	0.004	0.005	0.006	0.006	0.005	0.005	0.006	0.005	

〔表 4－4〕 窒素酸化物濃度測定結果

単位：ppm

		R6年										R7年			最高値 最高値 平均値
測定局	測定月	4月	5月	6月	7月	8月	9月	10月	11月	12月	1月	2月	3月		
常磐公園	1時間値の最高値	0.018	0.016	0.018	0.016	0.012	0.015	0.018	0.021	0.024	0.023	0.026	0.024	0.026	
	日平均値の最高値	0.009	0.008	0.007	0.008	0.006	0.008	0.009	0.009	0.011	0.012	0.008	0.015	0.015	
	月 平 均 値	0.006	0.005	0.004	0.005	0.004	0.005	0.006	0.006	0.005	0.006	0.005	0.006	0.005	
小千 学 校 田	1時間値の最高値	0.023	0.019	0.020	0.021	0.017	0.017	0.027	0.037	0.040	0.044	0.035	0.036	0.044	
	日平均値の最高値	0.011	0.008	0.007	0.010	0.008	0.008	0.012	0.012	0.016	0.021	0.009	0.018	0.021	
	月 平 均 値	0.007	0.005	0.005	0.006	0.004	0.004	0.006	0.007	0.007	0.007	0.006	0.008	0.006	
中長 学 校 南	1時間値の最高値	0.021	0.020	0.015	0.017	0.013	0.165	0.017	0.027	0.027	0.053	0.035	0.022	0.165	
	日平均値の最高値	0.010	0.007	0.007	0.008	0.005	0.021	0.009	0.010	0.013	0.015	0.013	0.012	0.021	
	月 平 均 値	0.006	0.005	0.005	0.005	0.003	0.004	0.006	0.007	0.007	0.008	0.008	0.007	0.006	
服織 小 学 校	1時間値の最高値	0.014	0.015	0.015	0.013	0.011	0.012	0.015	0.013	0.018	0.018	0.018	0.023	0.023	
	日平均値の最高値	0.008	0.007	0.007	0.006	0.005	0.007	0.008	0.008	0.009	0.009	0.007	0.009	0.009	
	月 平 均 値	0.005	0.004	0.004	0.005	0.004	0.004	0.005	0.005	0.005	0.005	0.004	0.005	0.005	
清水 区 役 所	1時間値の最高値	0.081	0.068	0.058	0.062	0.052	0.053	0.049	0.051	0.066	0.080	0.067	0.063	0.081	
	日平均値の最高値	0.025	0.017	0.019	0.020	0.012	0.015	0.018	0.019	0.019	0.026	0.016	0.023	0.026	
	月 平 均 値	0.013	0.010	0.011	0.012	0.008	0.008	0.011	0.010	0.010	0.010	0.009	0.010	0.010	
第一 小 学 校	1時間値の最高値	0.036	0.037	0.027	0.032	0.026	0.028	0.028	0.030	0.056	0.061	0.036	0.030	0.061	
	日平均値の最高値	0.014	0.009	0.008	0.009	0.010	0.007	0.012	0.010	0.015	0.016	0.013	0.011	0.016	
	月 平 均 値	0.007	0.005	0.005	0.005	0.004	0.004	0.005	0.005	0.008	0.007	0.006	0.006	0.006	
清水 庵 原 中 学 校	1時間値の最高値	0.041	0.050	0.049	0.045	0.032	0.028	0.037	0.039	0.066	0.129	0.043	0.048	0.129	
	日平均値の最高値	0.011	0.015	0.011	0.012	0.009	0.008	0.013	0.010	0.015	0.013	0.011	0.011	0.015	
	月 平 均 値	0.006	0.007	0.006	0.008	0.005	0.005	0.005	0.005	0.006	0.006	0.006	0.006	0.006	
清水 興 津 北 公 園	1時間値の最高値	0.026	0.034	0.030	0.040	0.024	0.025	0.031	0.020	0.022	0.037	0.043	0.026	0.043	
	日平均値の最高値	0.009	0.014	0.012	0.011	0.010	0.010	0.010	0.012	0.012	0.011	0.012	0.010	0.014	
	月 平 均 値	0.006	0.007	0.006	0.006	0.006	0.006	0.006	0.006	0.007	0.007	0.007	0.006	0.006	
蒲 原	1時間値の最高値	0.028	0.073	0.039	0.056	0.016	0.019	0.037	0.060	0.081	0.043	0.027	0.047	0.081	
	日平均値の最高値	0.010	0.009	0.009	0.010	0.008	0.007	0.010	0.010	0.013	0.014	0.010	0.010	0.014	
	月 平 均 値	0.007	0.006	0.006	0.006	0.004	0.005	0.006	0.006	0.007	0.006	0.005	0.007	0.006	

〔表４－５〕 光化学オキシダント濃度測定結果

単位：ppm

		R6年										R7年			最高 平均値 計
測定局	測定月	4月	5月	6月	7月	8月	9月	10月	11月	12月	1月	2月	3月		
常磐公園	昼間の1時間値の最高値	0.075	0.080	0.074	0.092	0.086	0.087	0.061	0.050	0.048	0.057	0.058	0.079	0.092	
	昼間の1時間値の月平均値	0.042	0.041	0.042	0.039	0.032	0.027	0.027	0.026	0.031	0.032	0.038	0.041	0.035	
	環境基準超過日数	8	10	9	14	9	3	1	0	0	0	0	8	62	
小千代校田	昼間の1時間値の最高値	0.079	0.091	0.083	0.099	0.091	0.097	0.087	0.056	0.053	0.061	0.060	0.083	0.099	
	昼間の1時間値の月平均値	0.048	0.047	0.047	0.040	0.035	0.031	0.031	0.030	0.032	0.034	0.039	0.043	0.038	
	環境基準超過日数	17	18	19	17	11	6	2	0	0	1	0	10	101	
中長学田校南	昼間の1時間値の最高値	0.083	0.083	0.077	0.092	0.086	0.092	0.075	0.052	0.051	0.058	0.061	0.081	0.092	
	昼間の1時間値の月平均値	0.045	0.043	0.043	0.037	0.035	0.029	0.028	0.027	0.031	0.032	0.039	0.043	0.036	
	環境基準超過日数	11	14	12	16	11	5	2	0	0	0	1	8	80	
服織小学校	昼間の1時間値の最高値	0.077	0.079	0.074	0.088	0.083	0.081	0.066	0.055	0.055	0.056	0.057	0.075	0.088	
	昼間の1時間値の月平均値	0.042	0.041	0.041	0.038	0.040	0.028	0.027	0.026	0.032	0.031	0.036	0.038	0.035	
	環境基準超過日数	12	14	13	12	16	4	3	0	0	0	0	8	82	
南中学校	昼間の1時間値の最高値	0.081	0.088	0.081	0.094	0.093	0.096	0.090	0.056	0.052	0.057	0.061	0.084	0.096	
	昼間の1時間値の月平均値	0.046	0.044	0.044	0.037	0.033	0.029	0.031	0.030	0.031	0.032	0.039	0.043	0.036	
	環境基準超過日数	15	13	14	18	9	4	2	0	0	0	1	8	84	
清水区役所	昼間の1時間値の最高値	0.071	0.082	0.080	0.085	0.081	0.092	0.085	0.052	0.047	0.051	0.056	0.081	0.092	
	昼間の1時間値の月平均値	0.042	0.040	0.040	0.035	0.031	0.028	0.028	0.028	0.029	0.031	0.035	0.039	0.034	
	環境基準超過日数	8	8	11	15	7	3	2	0	0	0	0	8	62	
第一清水三保小学校	昼間の1時間値の最高値	0.081	0.088	0.089	0.091	0.082	0.096	0.087	0.054	0.051	0.060	0.060	0.084	0.096	
	昼間の1時間値の月平均値	0.048	0.047	0.047	0.040	0.034	0.031	0.034	0.032	0.031	0.033	0.037	0.044	0.038	
	環境基準超過日数	16	15	16	18	8	3	3	0	0	0	0	9	88	
清水第七中学校	昼間の1時間値の最高値	0.076	0.088	0.083	0.092	0.093	0.090	0.081	0.054	0.051	0.060	0.061	0.087	0.093	
	昼間の1時間値の月平均値	0.047	0.045	0.045	0.040	0.033	0.030	0.031	0.031	0.032	0.034	0.039	0.044	0.038	
	環境基準超過日数	14	14	17	15	10	5	2	0	0	0	1	9	87	
清水庵原中学校	昼間の1時間値の最高値	0.072	0.080	0.075	0.091	0.084	0.090	0.066	0.052	0.050	0.056	0.056	0.081	0.091	
	昼間の1時間値の月平均値	0.044	0.041	0.042	0.038	0.032	0.029	0.029	0.029	0.031	0.034	0.037	0.042	0.036	
	環境基準超過日数	11	11	12	14	9	4	1	0	0	0	0	9	71	
清水興津北公園	昼間の1時間値の最高値	0.074	0.080	0.079	0.091	0.072	0.094	0.063	0.058	0.054	0.060	0.063	0.088	0.094	
	昼間の1時間値の月平均値	0.044	0.041	0.041	0.036	0.030	0.029	0.031	0.030	0.031	0.034	0.039	0.044	0.036	
	環境基準超過日数	12	11	10	18	8	3	2	0	0	0	2	10	76	
蒲原	昼間の1時間値の最高値	0.077	0.090	0.091	0.094	0.082	0.104	0.073	0.058	0.058	0.062	0.064	0.085	0.104	
	昼間の1時間値の月平均値	0.045	0.045	0.045	0.037	0.033	0.030	0.030	0.030	0.032	0.035	0.040	0.044	0.037	
	環境基準超過日数	16	17	17	17	8	5	3	0	0	1	2	9	95	

〔表 4－6〕 浮遊粒子状物質濃度測定結果

単位：mg/m<sup>3</sup>

		R6年										R7年			最高値 最高値 平均値
測定局	測定月	4月	5月	6月	7月	8月	9月	10月	11月	12月	1月	2月	3月		
常磐公園	1時間値の最高値	0.054	0.035	0.044	0.073	0.040	0.039	0.029	0.038	0.020	0.029	0.021	0.181	0.181	
	日平均値の最高値	0.035	0.022	0.031	0.052	0.026	0.030	0.022	0.018	0.016	0.020	0.012	0.067	0.067	
	月 平 均 値	0.016	0.013	0.015	0.026	0.016	0.015	0.012	0.010	0.006	0.007	0.007	0.015	0.013	
小千 学 校 田	1時間値の最高値	0.056	0.031	0.042	0.062	0.062	0.074	0.032	0.023	0.034	0.030	0.046	0.170	0.170	
	日平均値の最高値	0.036	0.022	0.030	0.048	0.030	0.033	0.022	0.017	0.015	0.019	0.013	0.070	0.070	
	月 平 均 値	0.015	0.012	0.014	0.025	0.019	0.016	0.012	0.009	0.007	0.007	0.007	0.014	0.013	
中 長 学 校 南	1時間値の最高値	0.043	0.047	0.049	0.057	0.045	0.038	0.035	0.023	0.020	0.024	0.021	0.202	0.202	
	日平均値の最高値	0.028	0.019	0.023	0.040	0.027	0.028	0.022	0.016	0.015	0.019	0.011	0.066	0.066	
	月 平 均 値	0.014	0.011	0.012	0.021	0.017	0.013	0.010	0.008	0.006	0.007	0.006	0.013	0.012	
服 織 小 学 校	1時間値の最高値	0.055	0.031	0.041	0.061	0.040	0.042	0.042	0.020	0.019	0.026	0.018	0.155	0.155	
	日平均値の最高値	0.029	0.020	0.026	0.042	0.026	0.030	0.021	0.015	0.014	0.018	0.011	0.060	0.060	
	月 平 均 値	0.014	0.011	0.014	0.020	0.016	0.014	0.010	0.008	0.005	0.006	0.005	0.012	0.011	
清 水 区 役 所	1時間値の最高値	0.062	0.027	0.042	0.062	0.042	0.083	0.035	0.026	0.020	0.027	0.017	0.149	0.149	
	日平均値の最高値	0.039	0.020	0.031	0.045	0.027	0.029	0.022	0.017	0.015	0.020	0.012	0.072	0.072	
	月 平 均 値	0.016	0.012	0.013	0.025	0.017	0.015	0.011	0.009	0.005	0.007	0.006	0.014	0.013	
第 一 小 学 校	1時間値の最高値	0.070	0.031	0.045	0.068	0.046	0.040	0.032	0.033	0.023	0.027	0.032	0.159	0.159	
	日平均値の最高値	0.043	0.021	0.031	0.049	0.029	0.028	0.023	0.015	0.016	0.020	0.015	0.072	0.072	
	月 平 均 値	0.018	0.014	0.015	0.027	0.017	0.015	0.012	0.009	0.006	0.007	0.007	0.014	0.013	
中 学 校	1時間値の最高値	0.051	0.029	0.039	0.055	0.041	0.042	0.050	0.019	0.021	0.026	0.032	0.154	0.154	
	日平均値の最高値	0.033	0.021	0.031	0.044	0.029	0.030	0.022	0.015	0.014	0.019	0.012	0.076	0.076	
	月 平 均 値	0.013	0.011	0.013	0.023	0.017	0.015	0.010	0.007	0.004	0.005	0.006	0.013	0.011	
清 水 興 津 北 公 園	1時間値の最高値	0.054	0.033	0.043	0.048	0.038	0.037	0.030	0.023	0.021	0.030	0.016	0.157	0.157	
	日平均値の最高値	0.037	0.021	0.031	0.038	0.025	0.027	0.023	0.016	0.014	0.018	0.012	0.081	0.081	
	月 平 均 値	0.015	0.013	0.013	0.023	0.016	0.015	0.011	0.008	0.005	0.006	0.006	0.014	0.012	
蒲 原	1時間値の最高値	0.068	0.063	0.055	0.068	0.051	0.053	0.056	0.042	0.029	0.028	0.024	0.142	0.142	
	日平均値の最高値	0.044	0.023	0.035	0.045	0.036	0.030	0.025	0.016	0.014	0.019	0.014	0.067	0.067	
	月 平 均 値	0.018	0.013	0.015	0.027	0.020	0.018	0.012	0.009	0.005	0.007	0.006	0.014	0.014	

〔表 4－7〕 微小粒子状物質濃度測定結果

単位：μg/m<sup>3</sup>

		R6年										R7年			最高値 最高値 平均値
測定局	測定月	4月	5月	6月	7月	8月	9月	10月	11月	12月	1月	2月	3月		
常磐公園	1時間値の最高値	32	38	24	31	21	26	23	15	17	21	19	151	151	
	日平均値の最高値	19.0	13.0	16.1	21.0	13.3	15.5	12.6	10.0	10.3	14.8	8.3	50.3	50.3	
	月平均値	9.3	7.2	7.5	11.4	7.9	6.8	5.9	4.8	3.8	5.0	4.3	9.7	7.0	
小千代校田	1時間値の最高値	32	21	24	27	17	19	20	18	22	23	27	146	146	
	日平均値の最高値	19.7	14.9	16.3	17.5	11.0	13.4	12.6	12.9	12.9	17.1	10.3	55.9	55.9	
	月平均値	10.1	8.0	7.9	10.1	6.7	6.0	6.7	6.8	5.4	6.5	5.6	11.2	7.6	
中長学田校南	1時間値の最高値	43	21	20	26	17	16	14	19	18	23	23	153	153	
	日平均値の最高値	20.3	14.9	14.0	16.2	10.4	12.2	11.1	12.9	13.6	18.2	10.0	55.2	55.2	
	月平均値	10.1	7.6	7.0	9.5	6.2	5.7	5.7	6.5	4.7	6.3	5.4	11.6	7.2	
服織小学校	1時間値の最高値	36	20	31	22	16	18	26	16	17	23	16	150	150	
	日平均値の最高値	18.8	14.3	14.3	14.4	9.1	12.3	12.0	12.5	12.8	18.2	10.3	51.3	51.3	
	月平均値	10.4	7.9	7.4	7.8	4.9	5.6	6.9	6.8	4.9	6.8	6.0	11.5	7.3	
第一清水小学校三保	1時間値の最高値	32	19	20	20	18	19	18	16	16	25	27	131	131	
	日平均値の最高値	22.8	15.5	16.1	15.1	11.0	13.4	12.5	11.9	12.6	17.4	11.8	57.0	57.0	
	月平均値	11.3	8.7	8.3	9.1	6.0	6.5	6.6	6.7	5.1	6.4	5.9	11.5	7.7	
清水庵原中学校	1時間値の最高値	27	23	24	25	26	19	17	16	17	28	17	141	141	
	日平均値の最高値	18.8	15.6	17.9	19.4	12.4	14.1	13.1	12.0	11.4	16.1	9.6	63.1	63.1	
	月平均値	10.0	8.4	8.2	11.5	7.1	6.7	6.1	5.9	3.9	5.2	5.0	10.8	7.4	
清水興津北公園	1時間値の最高値	29	21	22	29	25	20	17	23	19	27	19	137	137	
	日平均値の最高値	21.3	16	17.8	19.7	12.9	13.5	12.8	12.2	12.7	16.5	10.4	64.4	64.4	
	月平均値	10.6	8.5	8.1	11.2	7.7	6.8	6.3	6.6	4.7	6.0	5.6	11.3	7.8	
蒲原	1時間値の最高値	34	31	33	37	30	26	19	35	22	23	17	134	134	
	日平均値の最高値	18.7	16.2	15.8	22.8	15.7	16.6	15.1	14.0	13.4	18.5	12.0	61.0	61.0	
	月平均値	10.4	8.0	7.9	12.0	7.9	6.5	7.6	7.9	5.4	6.6	6.1	12.1	8.2	

〔表 4－8〕 一酸化炭素濃度測定結果

単位：ppm

測定局	測定月	R6年										R7年			最高値 最高値 平均値
		4月	5月	6月	7月	8月	9月	10月	11月	12月	1月	2月	3月		
蒲原	1時間値の最高値	0.5	0.5	0.4	0.5	1.1	0.5	0.5	0.9	0.7	0.7	0.5	0.7	1.1	
	日平均値の最高値	0.4	0.4	0.3	0.4	0.4	0.4	0.4	0.3	0.3	0.3	0.2	0.4	0.4	
	月 平 均 値	0.3	0.3	0.3	0.3	0.3	0.3	0.3	0.2	0.2	0.2	0.2	0.2	0.3	



〔表 4－9〕 炭化水素濃度測定結果

単位：ppmC

測定局	項目	測定月	R6年										R7年			最高値 最低値 平均値
			4月	5月	6月	7月	8月	9月	10月	11月	12月	1月	2月	3月		
常磐公園	メタン	6～9時3時間 平均値の最高値	2.03	2.03	2.05	1.96	2.02	2.00	2.01	2.06	2.07	2.08	2.04	2.06	2.08	
		6～9時3時間 平均値の最低値	1.94	1.92	1.95	1.86	1.87	1.86	1.87	1.97	2.00	1.99	2.00	1.97	1.86	
		月 平 均 値	2.00	1.99	1.97	1.91	1.93	1.93	1.98	2.00	2.02	2.03	2.02	2.02	1.98	
	炭 非 化 メ 水 タ 素 ン	6～9時3時間 平均値の最高値	0.18	0.12	0.10	0.13	0.10	0.12	0.15	0.13	0.17	0.15	0.09	0.14	0.18	
		6～9時3時間 平均値の最低値	0.06	0.05	0.06	0.05	0.05	0.05	0.05	0.03	0.03	0.02	0.02	0.03	0.02	
		月 平 均 値	0.12	0.08	0.08	0.09	0.07	0.08	0.08	0.08	0.06	0.06	0.05	0.07	0.08	
	全炭化水素	6～9時3時間 平均値の最高値	2.20	2.13	2.12	2.09	2.11	2.09	2.15	2.13	2.20	2.17	2.12	2.21	2.21	
		6～9時3時間 平均値の最低値	2.03	1.99	2.01	1.91	1.93	1.93	1.95	2.01	2.04	2.05	2.04	2.04	1.91	
		月 平 均 値	2.12	2.07	2.05	2.00	2.00	2.01	2.06	2.08	2.08	2.09	2.07	2.10	2.06	
清水区役所	メタン	6～9時3時間 平均値の最高値	2.18	2.04	2.07	2.08	2.04	2.25	2.02	2.08	2.09	2.14	2.12	2.12	2.25	
		6～9時3時間 平均値の最低値	1.95	1.91	1.96	1.87	1.89	1.89	1.88	1.97	2.02	2.01	2.01	1.98	1.87	
		月 平 均 値	2.02	1.99	1.99	1.92	1.95	1.95	1.98	2.01	2.04	2.05	2.05	2.03	2.00	
	炭 非 化 メ 水 タ 素 ン	6～9時3時間 平均値の最高値	0.37	0.27	0.22	0.29	0.31	0.39	0.33	0.28	0.28	0.24	0.18	0.14	0.39	
		6～9時3時間 平均値の最低値	0.03	0.01	0.02	0.00	0.04	0.00	0.02	0.00	0.00	0.00	0.00	0.00	0.00	
		月 平 均 値	0.08	0.06	0.06	0.08	0.07	0.05	0.10	0.06	0.06	0.06	0.04	0.05	0.06	
	全炭化水素	6～9時3時間 平均値の最高値	2.38	2.26	2.27	2.27	2.28	2.43	2.33	2.27	2.30	2.38	2.29	2.25	2.43	
		6～9時3時間 平均値の最低値	1.98	1.93	2.00	1.88	1.97	1.89	1.92	1.98	2.02	2.03	2.02	2.00	1.88	
		月 平 均 値	2.10	2.06	2.04	2.00	2.02	2.00	2.08	2.07	2.10	2.11	2.10	2.08	2.06	
蒲原	メタン	6～9時3時間 平均値の最高値	2.08	2.03	2.06	2.03	2.04	1.99	2.01	2.04	2.04	2.06	2.04	2.08	2.08	
		6～9時3時間 平均値の最低値	1.92	1.88	1.91	1.82	1.84	1.84	1.85	1.96	1.97	1.94	1.97	1.94	1.82	
		月 平 均 値	1.99	1.97	1.95	1.90	1.93	1.91	1.96	1.99	1.99	2.00	2.00	2.01	1.96	
	炭 非 化 メ 水 タ 素 ン	6～9時3時間 平均値の最高値	0.17	0.12	0.10	0.18	0.20	0.14	0.13	0.40	0.31	0.48	0.14	0.15	0.48	
		6～9時3時間 平均値の最低値	0.00	0.04	0.01	0.04	0.02	0.03	0.02	0.02	0.02	0.01	0.01	0.01	0.00	
		月 平 均 値	0.06	0.07	0.05	0.07	0.06	0.07	0.06	0.07	0.06	0.05	0.04	0.06	0.06	
	全炭化水素	6～9時3時間 平均値の最高値	2.25	2.15	2.16	2.13	2.18	2.09	2.09	2.38	2.35	2.50	2.15	2.21	2.50	
		6～9時3時間 平均値の最低値	1.93	1.92	1.94	1.86	1.88	1.90	1.92	2.01	2.01	1.97	2.01	1.97	1.86	
		月 平 均 値	2.05	2.04	2.00	1.96	1.99	1.98	2.02	2.06	2.05	2.05	2.05	2.06	2.02	

[表 4－10] 自排丸子測定局測定結果

単位：SPM－mg/m<sup>3</sup>、PM2.5－μg/m<sup>3</sup>、炭化水素－ppmC、その他－ppm

測定項目	測定月	R6年										R7年			最高値 最高(低)値 平均値
		4月	5月	6月	7月	8月	9月	10月	11月	12月	1月	2月	3月		
一酸化窒素	1時間値の最高値	0.061	0.052	0.069	0.045	0.079	0.049	0.054	0.058	0.068	0.071	0.059	0.054	0.079	
	日平均値の最高値	0.010	0.011	0.014	0.012	0.024	0.012	0.014	0.017	0.018	0.014	0.011	0.014	0.024	
	月平均値	0.006	0.006	0.006	0.006	0.007	0.006	0.008	0.008	0.007	0.006	0.005	0.006	0.006	
二酸化窒素	1時間値の最高値	0.033	0.035	0.042	0.027	0.026	0.025	0.027	0.027	0.033	0.035	0.037	0.033	0.042	
	日平均値の最高値	0.016	0.013	0.020	0.013	0.012	0.011	0.013	0.014	0.016	0.018	0.015	0.016	0.020	
	月平均値	0.010	0.009	0.009	0.008	0.007	0.006	0.008	0.008	0.009	0.009	0.008	0.010	0.008	
窒素酸化物	1時間値の最高値	0.080	0.068	0.083	0.066	0.096	0.068	0.075	0.078	0.093	0.106	0.090	0.082	0.106	
	日平均値の最高値	0.024	0.024	0.030	0.024	0.035	0.020	0.024	0.031	0.034	0.030	0.026	0.028	0.035	
	月平均値	0.016	0.015	0.015	0.013	0.014	0.012	0.016	0.016	0.015	0.016	0.014	0.016	0.015	
浮遊粒子状物質	1時間値の最高値	0.055	0.029	0.034	0.056	0.040	0.037	0.028	0.034	0.049	0.033	0.029	0.182	0.182	
	日平均値の最高値	0.033	0.020	0.025	0.040	0.026	0.028	0.022	0.018	0.018	0.022	0.013	0.065	0.065	
	月平均値	0.015	0.012	0.013	0.021	0.016	0.015	0.012	0.010	0.007	0.008	0.007	0.015	0.013	
微小粒子状物質	1時間値の最高値	35	22	25	69	24	57	18	17	26	21	15	151	151	
	日平均値の最高値	17.8	12.0	15.1	19.7	12.5	14.8	12.2	8.6	9.8	14.4	7.9	47.6	47.6	
	月平均値	8.6	6.8	7.2	10.2	7.2	6.4	4.4	4.1	3.2	4.3	3.9	8.4	6.3	
一酸化炭素	1時間値の最高値	0.6	0.4	0.4	0.4	0.4	0.4	0.4	0.4	0.5	0.6	0.4	0.7	0.7	
	日平均値の最高値	0.3	0.3	0.3	0.2	0.2	0.3	0.3	0.3	0.3	0.3	0.3	0.3	0.3	
	月平均値	0.3	0.2	0.2	0.2	0.2	0.2	0.2	0.2	0.2	0.2	0.2	0.2	0.2	
メタン	6～9時3時間平均値の最高値	2.04	2.03	2.04	1.98	1.99	2.01	1.99	2.05	2.05	2.04	2.04	2.08	2.08	
	6～9時3時間平均値の最低値	1.88	1.86	1.92	1.80	1.88	1.84	1.87	1.93	1.99	1.96	1.96	1.91	1.80	
	月平均値	1.98	1.98	1.95	1.90	1.93	1.92	1.95	1.98	2.01	2.00	2.00	1.99	1.97	
炭化水素	6～9時3時間平均値の最高値	0.12	0.10	0.13	0.17	0.13	0.12	0.13	0.29	0.21	0.23	0.16	0.20	0.29	
	6～9時3時間平均値の最低値	0.04	0.03	0.03	0.02	0.04	0.02	0.01	0.02	0.01	0.03	0.02	0.01	0.01	
	月平均値	0.06	0.06	0.06	0.08	0.07	0.07	0.07	0.06	0.06	0.07	0.05	0.06	0.06	
全炭化水素	6～9時3時間平均値の最高値	2.12	2.11	2.15	2.09	2.09	2.09	2.11	2.33	2.27	2.26	2.18	2.24	2.33	
	6～9時3時間平均値の最低値	1.93	1.91	1.96	1.85	1.94	1.86	1.92	1.97	2.02	2.01	1.98	1.96	1.85	
	月平均値	2.04	2.03	2.01	1.98	2.00	1.99	2.01	2.05	2.06	2.07	2.05	2.06	2.03	

[表 4－11] 自排神明測定局測定結果

単位：SPM－mg/m<sup>3</sup>、炭化水素－ppmC、その他－ppm

測定項目	測定月	R6年										R7年			最高値 最高(低)値 平均値
		4月	5月	6月	7月	8月	9月	10月	11月	12月	1月	2月	3月		
二酸化硫黄	1時間値の最高値	0.013	0.009	0.009	0.008	0.009	0.009	0.010	0.012	0.009	0.011	0.007	0.013	0.013	
	日平均値の最高値	0.004	0.003	0.003	0.003	0.003	0.003	0.004	0.005	0.004	0.005	0.002	0.003	0.005	
	月平均値	0.002	0.002	0.002	0.002	0.002	0.002	0.002	0.002	0.001	0.001	0.001	0.002	0.002	
一酸化窒素	1時間値の最高値	0.065	0.045	0.051	0.042	0.049	0.108	0.056	0.098	0.130	0.150	0.121	0.073	0.150	
	日平均値の最高値	0.021	0.017	0.016	0.016	0.016	0.029	0.021	0.031	0.042	0.034	0.025	0.020	0.042	
	月平均値	0.011	0.008	0.008	0.010	0.008	0.011	0.012	0.015	0.019	0.015	0.014	0.010	0.012	
二酸化窒素	1時間値の最高値	0.047	0.042	0.037	0.035	0.030	0.028	0.104	0.075	0.071	0.063	0.047	0.049	0.104	
	日平均値の最高値	0.026	0.022	0.021	0.019	0.017	0.015	0.039	0.030	0.041	0.035	0.027	0.030	0.041	
	月平均値	0.017	0.014	0.014	0.013	0.010	0.010	0.017	0.021	0.024	0.020	0.018	0.016	0.016	
窒素酸化物	1時間値の最高値	0.106	0.072	0.076	0.060	0.066	0.114	0.160	0.140	0.195	0.206	0.168	0.112	0.206	
	日平均値の最高値	0.047	0.036	0.034	0.034	0.030	0.041	0.054	0.058	0.083	0.069	0.049	0.043	0.083	
	月平均値	0.027	0.022	0.023	0.022	0.019	0.021	0.028	0.036	0.043	0.035	0.032	0.026	0.028	
浮遊粒子状物質	1時間値の最高値	0.056	0.050	0.039	0.068	0.055	0.065	0.032	0.022	0.038	0.030	0.028	0.152	0.152	
	日平均値の最高値	0.035	0.022	0.030	0.049	0.030	0.030	0.022	0.016	0.016	0.020	0.013	0.076	0.076	
	月平均値	0.015	0.013	0.014	0.025	0.018	0.015	0.011	0.008	0.006	0.007	0.007	0.014	0.013	
一酸化炭素	1時間値の最高値	0.4	0.4	0.4	0.3	0.4	0.8	0.4	0.4	0.6	0.9	0.6	0.7	0.9	
	日平均値の最高値	0.2	0.3	0.3	0.3	0.3	0.3	0.2	0.3	0.3	0.3	0.3	0.4	0.4	
	月平均値	0.2	0.2	0.2	0.2	0.2	0.2	0.2	0.2	0.3	0.2	0.2	0.2	0.2	
メタン	6～9時3時間平均値の最高値	2.06	2.02	2.04	2.19	2.06	2.00	2.01	2.06	2.06	2.06	2.05	2.05	2.19	
	6～9時3時間平均値の最低値	1.95	1.92	1.93	1.83	1.86	1.85	1.88	1.96	1.99	1.98	1.99	1.96	1.83	
	月平均値	2.00	1.99	1.97	1.91	1.93	1.92	1.96	2.00	2.01	2.02	2.02	2.02	1.98	
炭化水素	6～9時3時間平均値の最高値	0.18	0.34	0.19	0.24	0.20	0.42	0.20	0.26	0.17	0.18	0.28	0.35	0.42	
	6～9時3時間平均値の最低値	0.03	0.06	0.06	0.08	0.04	0.03	0.04	0.02	0.02	0.02	0.02	0.01	0.01	
	月平均値	0.09	0.10	0.10	0.11	0.10	0.10	0.11	0.08	0.08	0.07	0.07	0.08	0.09	
全炭化水素	6～9時3時間平均値の最高値	2.24	2.35	2.18	2.39	2.15	2.30	2.22	2.24	2.21	2.21	2.30	2.40	2.40	
	6～9時3時間平均値の最低値	2.02	2.03	2.01	1.92	1.94	1.94	1.97	2.03	2.03	2.03	2.03	2.03	1.92	
	月平均値	2.09	2.09	2.07	2.03	2.03	2.02	2.07	2.09	2.09	2.10	2.09	2.10	2.07	

## Ⅱ 水質環境編

[表 4 -12] 公共用水域（主要河川、海域）及び地下水水質調査結果～健康項目～

単位：mg/L

項 目	環境基準を 超過した地点	環境基準		
		河川	海域	地下水
カドミウム	なし	0.003以下		
全シアン		検出されないこと		
鉛		0.01以下		
六価クロム		0.02以下		
砒素		0.01以下		
総水銀		0.0005以下		
アルキル水銀		検出されないこと		
P C B		検出されないこと		
ジクロロメタン		0.02以下		
四塩化炭素		0.002以下		
クロロエチレン		－		0.002以下
1,2-ジクロロエタン		0.004以下		
1,1-ジクロロエチレン		0.1以下		
シス-1,2-ジクロロエチレン		0.04以下		－
1,2-ジクロロエチレン		－		0.04以下
1,1,1-トリクロロエタン		1以下		
1,1,2-トリクロロエタン		0.006以下		
トリクロロエチレン		0.01以下		
テトラクロロエチレン		0.01以下		
1,3-ジクロロプロペン		0.002以下		
チウラム		0.006以下		
シマジン		0.003以下		
チオベンカルブ		0.02以下		
ベンゼン		0.01以下		
セレン		0.01以下		
硝酸性窒素及び亜硝酸性窒素		10以下		
ふっ素		0.8以下	－	0.8以下
ほう素		1以下	－	1以下
1,4-ジオキサン		0.05以下		

※ 令和 7 年 3 月 31 日現在の環境基準値です。

〔表 4－13〕 公共用水域（河川）水質調査結果 ～生活環境項目（1）～

単位：pH、大腸菌数（CFU/100mL）を除いて全て単位：mg/L

河川名		安倍川	藁科川	安倍川	興津川	興津川	丸子川	浜川
地点名		曙橋	牧ヶ谷橋	安倍川橋	八幡橋	浦安橋	ぺったん橋	浜川新橋
類 型		河川AA	河川AA	河川AA	河川AA	河川B	河川C	河川A
採水水深		表層	表層	表層	表層	表層	表層	表層
pH	最小	7.7	7.5	7.7	7.9	7.9	7.5	7.4
	最大	8.1	7.9	8.4	8.5	8.5	8.1	7.8
	m/n	0/12	0/12	0/12	0/8	0/8	0/8	0/8
DO	最小	8.6	8.2	8.3	8.2	8.6	8.3	8.8
	最大	11	11	12	13	13	11	10
	m/n	0/12	0/12	0/12	0/8	0/8	0/8	0/8
	平均	9.8	9.6	9.7	9.9	9.8	9.0	9.3
BOD	最小	0.5	0.5	0.5	0.5	0.5	0.5	0.5
	最大	0.5	1.0	1.5	0.6	0.7	1.7	1.7
	m/n	0/12	0/12	0/12	0/8	0/8	0/8	0/8
	平均	0.5	0.5	0.6	0.5	0.5	0.8	1.0
	中央値	0.5	0.5	0.5	0.5	0.5	0.5	0.9
	75%値	0.5	0.5	0.5	0.5	0.5	0.5	1.1
SS	最小	1	1	1	1	1	1	1
	最大	130	100	90	13	4	8	3
	m/n	7/12	4/12	6/12	0/8	0/8	0/8	0/8
	平均	41	20	36	3	2	2	2
大腸菌数	最小	4	16	22	38	45	32	140
	最大	100	180	220	200	710	1,400	1,900
	m/n	1/12	7/12	9/12	5/8	0/8	－	4/8
	平均	24	80	74	92	210	370	800
全窒素	最小	0.25	0.54	0.47	0.42	0.40	0.71	1.8
	最大	0.35	0.54	0.47	1.2	1.3	1.1	2.3
	平均	0.31	0.54	0.47	0.63	0.63	0.9	2.0
全磷	最小	0.011	－	－	0.016	0.020	0.031	0.13
	最大	0.058	－	－	0.035	0.031	0.042	0.23
	平均	0.038	－	－	0.023	0.024	0.037	0.16
全亜鉛	最小	0.001	0.001	0.001	0.002	0.002	0.003	0.010
	最大	0.009	0.009	0.008	0.005	0.005	0.009	0.021
	平均	0.004	0.003	0.003	0.004	0.004	0.006	0.014

（備考） m ：環境基準値を満たしていない検体数（－は、環境基準の指定がないことを示す）

n ：総検体数

平均：年間測定結果の平均値

中央値：年間測定結果の中央値

75%値：年間測定結果の75%水質値（環境基準の達成状況の年間評価値）

[表 4-14] 公共用水域（河川）水質調査結果 ～生活環境項目（2）～

単位：pH、大腸菌数（CFU/100mL）を除いて全て単位：mg/L

河川名		巴川	巴川	巴川	庵原川	小坂川	由比川	由比川
地点名		区境 巴川橋	港橋	巴大橋	庵原川橋	150号 新小坂川橋	末端	入山橋
類 型		河川C	河川C	(河川C)	指定なし	指定なし	指定なし	指定なし
採水水深		表層	表層	表層	表層	表層	表層	表層
pH	最小	7.3	7.5	7.2	7.9	7.4	8.1	8.1
	最大	7.9	7.8	7.7	8.7	7.8	9.1	8.5
	m/n	0/8	0/8	0/6	－	－	－	－
DO	最小	7.0	5.6	6.4	9.4	7.7	8.2	9.1
	最大	9.8	8.7	9.0	12	9.5	11	11
	m/n	0/8	0/8	0/6	－	－	－	－
	平均	8.4	7.1	7.6	10	8.7	10	9.9
BOD	最小	0.7	0.5	1.2	0.7	0.7	0.5	0.5
	最大	1.5	1.1	2.7	1.0	2.6	1.3	0.7
	m/n	0/8	0/8	0/6	－	－	－	－
	平均	0.9	0.8	1.9	0.9	1.3	0.9	0.6
	中央値	0.8	0.8	1.8	0.9	1.1	0.8	0.6
	75%値	1.0	0.8	2.2	0.9	1.3	1.3	0.6
SS	最小	2	1	3	1	1	1	1
	最大	7	3	14	2	3	17	2
	m/n	0/8	0/8	0/6	－	－	－	－
	平均	4	2	8	1	2	4	1
大腸菌 数	最小	28	150	240	290	81	120	10
	最大	830	430	470	1,600	2,000	260	62
	m/n	－	－	－	－	－	－	－
	平均	230	300	360	870	450	160	40
全窒素	最小	1.2	1.1	2.0	1.4	0.85	0.41	0.64
	最大	3.0	2.9	4.1	2.5	1.3	1.3	0.8
	平均	2.0	1.7	2.6	1.9	1.0	0.74	0.73
全磷	最小	0.06	0.09	0.11	0.069	0.030	0.042	0.059
	最大	0.67	0.25	0.42	0.10	0.062	0.17	0.071
	平均	0.21	0.17	0.21	0.08	0.044	0.071	0.064
全亜鉛	最小	0.006	0.006	0.007	0.002	0.004	0.002	0.004
	最大	0.014	0.015	0.016	0.008	0.013	0.010	0.005
	平均	0.010	0.010	0.013	0.005	0.008	0.006	0.004

(備考) m：環境基準値を満たしていない検体数（－は、環境基準の指定がないことを示す）

n：総検体数

平均：年間測定結果の平均値

中央値：年間測定結果の中央値

75%値：年間測定結果の75%水質値（環境基準の達成状況の年間評価値）

類型の括弧：環境基準地点の補助地点

[表 4 - 15] 公共用水域（海域）水質調査結果 ～生活環境項目（3）～

単位：pH を除いて全て単位：mg/L

地点名		久能沖	高松沖	石部沖	用宗漁港 港中央	江尻埠頭沖
類型		海域A	海域A	海域A	海域B	海域B
採水水深		全層	全層	全層	全層	全層
pH	最小	8.2	8.2	8.2	8.1	8.2
	最大	8.3	8.3	8.2	8.2	8.2
	m/n	0/4	0/4	0/4	0/4	0/4
DO	最小	7.1	7.0	6.7	6.7	7.4
	最大	8.2	8.2	8.4	7.9	9.4
	m/n	2/4	1/4	1/4	0/4	0/4
	平均	7.7	7.7	7.6	7.4	8.3
COD	最小	1.2	1.5	1.5	1.2	1.4
	最大	1.8	1.6	2.2	1.6	2.6
	m/n	0/4	0/4	1/4	0/4	0/4
	平均	1.6	1.6	1.8	1.3	2.0
	中央値	1.6	1.6	1.8	1.3	1.9
	75%値	1.6	1.6	1.8	1.3	2.2
SS	最小	1	1	1	1	1
	最大	4	4	4	7	3
	m/n	－	－	－	－	－
	平均	2	2	2	3	2
全窒素	最小	0.08	0.10	0.08	0.12	0.23
	最大	0.17	0.15	0.11	0.27	0.36
	平均	0.12	0.13	0.10	0.18	0.30
全燐	最小	0.006	0.003	0.003	0.009	0.015
	最大	0.011	0.016	0.008	0.021	0.023
	平均	0.009	0.011	0.007	0.017	0.018
全亜鉛	最小	0.010	0.008	0.008	0.013	0.014
	最大	0.013	0.010	0.011	0.013	0.015
	平均	0.012	0.009	0.010	0.013	0.015

（備考） m：環境基準値を満たしていない検体数（－は、環境基準の指定がないことを示す）

n：年間測定総検体数

平均：年間測定結果の平均値

中央値：年間測定結果の中央値

75%値：年間測定結果の 75%水質値（環境基準の達成状況の年間評価値）

※ 海域調査では大腸菌数の測定を行っていません。

[表 4 - 16] 公共用水域 清流保全調査結果 ～清流条例関係～

単位：mg/L

河川名		安倍川		藁科川	興津川	
地点名		曙橋	安倍川橋	牧ヶ谷橋	八幡橋	浦安橋
採水水深		表層	表層	表層	表層	表層
TOC (全有機炭素量)	最小	<0.5	<0.5	<0.5	<0.5	<0.5
	最大	0.8	<0.5	<0.5	0.5	0.6
	m/n	0/8	—	0/8	0/8	—
	平均	<0.5	<0.5	<0.5	<0.5	<0.5
	75%水質値	<0.5	<0.5	<0.5	<0.5	0.5
	水質保全基準値	1mg/L以下	—	1mg/L以下	1mg/L以下	—

(備考) m : 環境基準値を満たしていない検体数 (一は、環境基準の指定がないことを示す)

n : 年間測定総検体数

平均 : 年間測定結果の平均値

75%値 : 年間測定結果の 75%水質値 (環境基準の達成状況の年間評価値)



### Ⅲ 騒音編

[表 4-17] 環境騒音（道路に面する地域以外）測定結果

単位：dB

	測定場所	都市計画 用途地域	環境 基準 類型	測定年月日	測定値 ( $L_{Aeq}$ )		環境 基準	
					昼	夜	昼	夜
1	静岡市立安東中学校 (葵区安東三丁目 13-1)	第一種中高層住居 専用地域	A 類型	2024/11/21~22	50	40	55	45
2	南沼上公民館 (葵区南沼上三丁目 12-8)	第一種中高層住居 専用地域	A 類型	2024/11/13~14	45	38	55	45
3	静岡市立長田南小学校 (駿河区広野四丁目 7-1)	第一種住居地域	B 類型	2024/11/21~22	45	42	55	45
4	東新田公園 (駿河区東新田四丁目 4)	準工業地域	C 類型	2024/11/13~14	48	42	60	50
5	静岡市立川原小学校 (駿河区下川原四丁目 14-1)	第二種中高層住居 専用地域	A 類型	2024/11/21~22	53	50	55	45
6	ひょうたん塚公園 (清水区谷田 20)	第一種中高層住居 専用地域	A 類型	2024/11/6~7	54	41	55	45
7	市営清水能島東団地 (清水区能島 197-1)	準工業地域	C 類型	2024/11/6~7	49	43	60	50
8	大坪公園 (清水区大坪二丁目 9)	第一種中高層住居 専用地域	A 類型	2024/11/6~7	51	42	55	45
9	静岡市庵原生涯学習交流館 (清水区庵原町 68)	準工業地域	C 類型	2024/11/6~7	47	43	60	50
10	静岡市立清水第一中学校 (清水区宮代町 5-55)	第二種住居地域	B 類型	2024/11/6~7	50	43	55	45

※網掛け部分は環境基準を超過していることを示す。

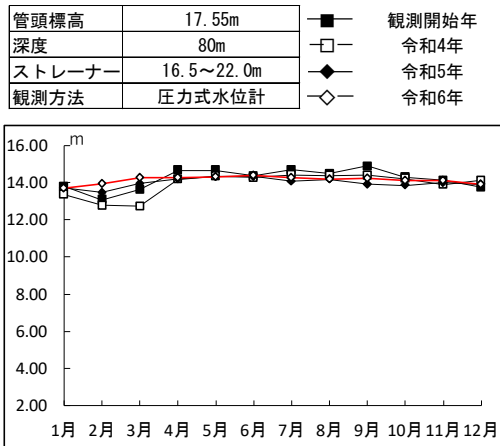
## IV 地下水編

[表 4-18] 地下水位観測記録表(静清地域)

安倍川水系  
NO. 1 静岡市立駒形小学校

	観測開始 昭和43年	単位: m				
		令和4年	令和5年	令和6年	令和6年 月最高	令和6年 月最低
1月	13.78	13.35	13.72	13.69	13.79	13.49
2月	13.08	12.77	13.45	13.94	14.42	13.69
3月	13.62	12.72	13.94	14.24	14.89	14.12
4月	14.66	14.17	14.20	14.26	14.60	14.12
5月	14.65	14.33	14.30	14.29	14.64	14.09
6月	14.35	14.26	14.31	14.38	14.83	14.18
7月	14.68	14.42	14.07	14.26	14.49	14.08
8月	14.48	14.38	14.17	14.17	14.94	13.98
9月	14.88	14.39	13.91	14.23	14.78	14.06
10月	14.28	14.20	13.84	14.11	14.54	13.94
11月	14.10	13.88	13.99	14.11	14.53	13.94
12月	13.75	14.10	13.88	13.90	14.05	13.76
平均	14.19	13.91	13.98	14.13	14.94	13.49

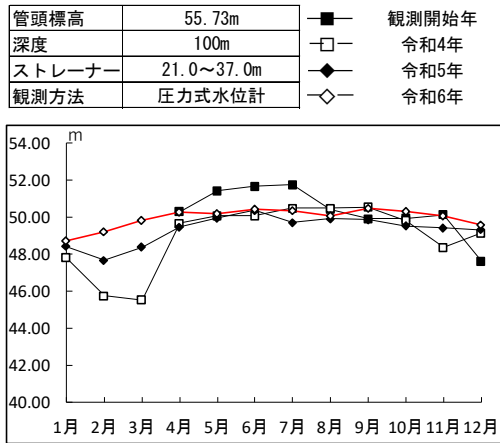
年間最高      年間最低



安倍川水系  
NO. 2 静岡市立賤機南小学校

	観測開始 昭和48年	単位: m				
		令和4年	令和5年	令和6年	令和6年 月最高	令和6年 月最低
1月		47.81	48.43	48.74	49.03	48.28
2月		45.75	47.67	49.20	50.01	48.78
3月		45.53	48.39	49.82	50.91	49.47
4月	50.30	49.67	49.47	50.27	50.75	49.92
5月	51.43	50.08	49.96	50.19	50.54	49.90
6月	51.68	50.08	50.36	50.43	51.10	50.04
7月	51.75	50.49	49.72	50.34	50.92	50.07
8月	50.43	50.50	49.92	50.08	52.53	49.64
9月	49.91	50.55	49.87	50.47	52.33	49.93
10月	49.94	49.82	49.52	50.30	50.82	49.82
11月	50.15	48.36	49.43	50.07	50.90	49.56
12月	47.64	49.14	49.33	49.56	49.90	49.28
平均	50.36	48.98	49.34	49.96	52.53	48.28

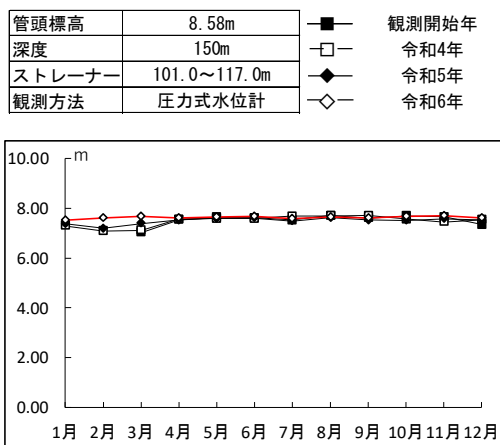
年間最高      年間最低



安倍川水系  
NO. 3 静岡市立長田南中学校

	観測開始 昭和48年	単位: m				
		令和4年	令和5年	令和6年	令和6年 月最高	令和6年 月最低
1月		7.29	7.37	7.52	7.68	7.40
2月		7.08	7.20	7.62	7.85	7.48
3月	7.02	7.11	7.38	7.68	7.99	7.54
4月	7.54	7.55	7.52	7.61	7.74	7.52
5月	7.63	7.59	7.58	7.63	7.82	7.48
6月	7.62	7.59	7.60	7.66	7.90	7.55
7月	7.52	7.68	7.48	7.58	7.77	7.47
8月	7.71	7.70	7.62	7.64	8.20	7.44
9月	7.60	7.70	7.52	7.61	8.03	7.48
10月	7.69	7.56	7.51	7.67	7.87	7.47
11月	7.65	7.46	7.57	7.71	7.84	7.62
12月	7.35	7.54	7.52	7.62	7.70	7.54
平均	7.53	7.49	7.49	7.63	8.20	7.40

年間最高      年間最低

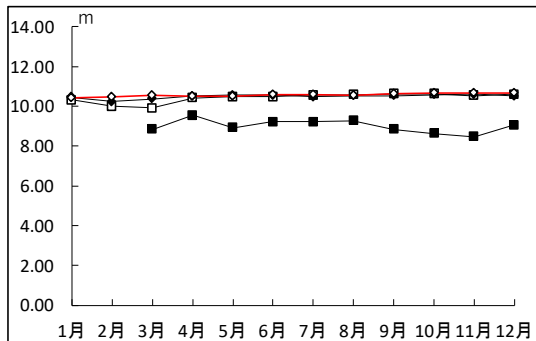


安倍川水系  
NO. 4 静岡県立静岡聴覚特別支援学校

単位：m						
観測開始 昭和48年	令和4年	令和5年	令和6年	令和6年 月最高	令和6年 月最低	
1月	10.31	10.44	10.44	10.56	10.35	
2月	9.99	10.22	10.48	10.62	10.34	
3月	8.84	9.90	10.36	10.56	10.64	10.38
4月	9.55	10.40	10.50	10.52	10.66	10.39
5月	8.92	10.48	10.56	10.51	10.62	10.37
6月	9.21	10.48	10.56	10.57	10.63	10.38
7月	9.22	10.55	10.46	10.60	10.64	10.51
8月	9.27	10.58	10.54	10.55	10.65	10.37
9月	8.83	10.62	10.54	10.61	10.65	10.50
10月	8.63	10.62	10.57	10.67	10.70	10.57
11月	8.47	10.54	10.59	10.68	10.70	10.67
12月	9.06	10.59	10.52	10.67	10.69	10.63
平均	9.00	10.42	10.49	10.57	10.70	10.34

年間最高 年間最低

管頭標高	11.26m	■	観測開始年
深度	200m	□	令和4年
ストレーナー	157.0~174.0m	◆	令和5年
観測方法	圧力式水位計	◇	令和6年

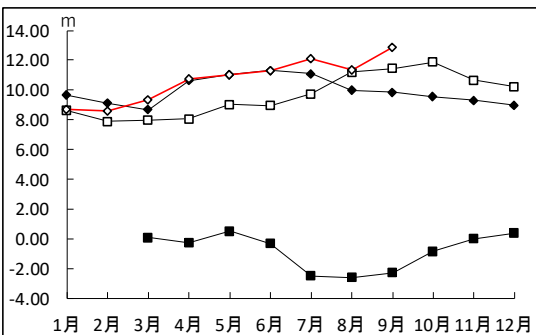


日本平水系  
NO. 5 静岡県草薙総合運動場

単位：m						
観測開始 昭和48年	令和4年	令和5年	令和6年	令和6年 月最高	令和6年 月最低	
1月	8.61	9.66	8.70	8.86	8.54	
2月	7.91	9.12	8.58	8.87	8.49	
3月	0.09	7.97	8.68	9.36	9.79	8.97
4月	-0.26	8.05	10.64	10.74	11.08	9.89
5月	0.53	9.03	11.05	11.05	11.31	10.83
6月	-0.32	8.95	11.32	11.31	11.67	11.11
7月	-2.48	9.73	11.08	12.11	12.27	11.77
8月	-2.59	11.20	9.99	11.35	12.05	11.03
9月	-2.26	11.45	9.84	12.85	13.27	12.43
10月	-0.82	11.87	9.55			
11月	0.02	10.67	9.30			
12月	0.40	10.23	8.98			
平均	-0.77	9.64	9.93	10.67	13.27	8.49

年間最高 年間最低

管頭標高	13.44m	■	観測開始年
深度	100m	□	令和4年
ストレーナー	40.0~57.0m	◆	令和5年
観測方法	圧力式水位計	◇	令和6年

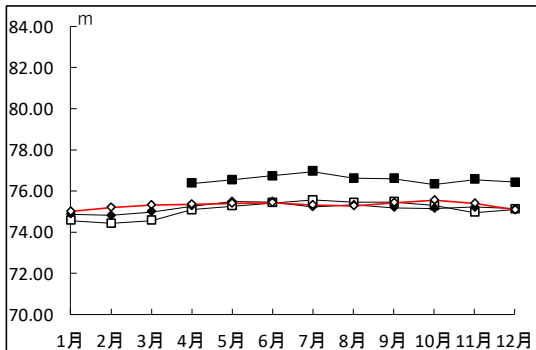


安倍川水系  
NO. 6 静岡市立美和中学校

単位：m						
観測開始 平成5年	令和4年	令和5年	令和6年	令和6年 月最高	令和6年 月最低	
1月	74.57	74.88	75.01	75.18	74.86	
2月	74.44	74.83	75.22	75.73	74.93	
3月	74.56	75.00	75.32	76.24	75.00	
4月	76.38	75.10	75.27	75.37	75.76	75.13
5月	76.55	75.27	75.49	75.42	75.71	75.13
6月	76.74	75.43	75.48	75.43	76.21	75.19
7月	76.97	75.58	75.24	75.33	75.74	75.11
8月	76.62	75.45	75.33	75.27	76.28	75.08
9月	76.61	75.47	75.20	75.43	76.12	75.21
10月	76.33	75.30	75.17	75.55	76.07	75.13
11月	76.57	74.96	75.21	75.40	76.02	75.21
12月	76.44	75.11	75.15	75.10	75.31	74.89
平均	76.58	75.10	75.19	75.32	76.28	74.86

年間最高 年間最低

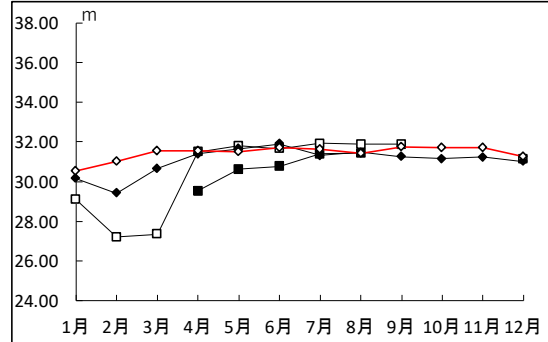
管頭標高	80.16m	■	観測開始年
深度	50m	□	令和4年
ストレーナー	34.0~45.0m	◆	令和5年
観測方法	圧力式水位計	◇	令和6年



安倍川水系  
NO. 7 静岡市葵区美川町観測井

	観測開始 平成5年	単位：m				
		令和4年	令和5年	令和6年	令和6年 月最高	令和6年 月最低
1月		29.10	30.15	30.52	30.82	29.82
2月		27.21	29.43	31.01	31.71	30.55
3月		27.35	30.66	31.53	32.42	31.30
4月		29.53	31.49	31.39	31.54	31.23
5月		30.62	31.79	31.67	31.51	31.20
6月		30.76	31.66	31.89	31.70	32.28
7月		31.40	31.93	31.30	31.64	32.01
8月		31.43	31.89	31.48	31.42	33.17
9月			31.87	31.26	31.73	33.00
10月				31.14	31.71	32.12
11月				31.24	31.72	32.33
12月				31.15	31.02	31.28
平均		30.75	30.54	31.05	31.44	33.17
		年間最高		年間最低		

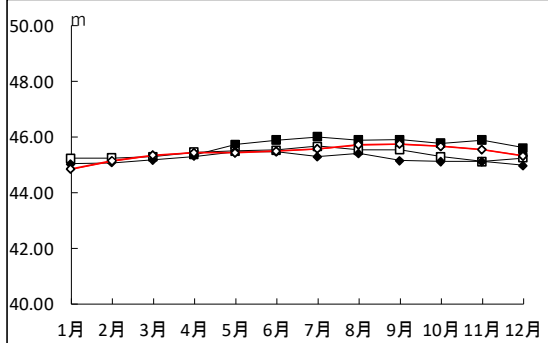
管頭標高	36.13m	■	観測開始年
深度	150m	□	令和4年
ストレーナー	26~32・48~53・70~75m	◆	令和5年
観測方法	圧力式水位計	◇	令和6年



安倍川水系  
NO. 8 静岡市わらしな学園

	観測開始 平成5年	単位：m				
		令和4年	令和5年	令和6年	令和6年 月最高	令和6年 月最低
1月		45.24	45.05	44.86	45.23	44.62
2月		45.26	45.09	45.15	45.77	44.78
3月		45.31	45.18	45.35	46.45	45.20
4月		45.38	45.47	45.32	45.45	46.08
5月		45.74	45.51	45.49	45.45	45.91
6月		45.90	45.53	45.48	45.51	46.46
7月		46.01	45.68	45.31	45.58	46.07
8月		45.90	45.54	45.42	45.72	46.50
9月		45.91	45.55	45.16	45.75	46.27
10月		45.79	45.31	45.13	45.69	46.15
11月		45.90	45.13	45.13	45.55	45.93
12月		45.63	45.26	44.99	45.33	45.48
平均		45.80	45.40	45.23	45.45	46.50
		年間最高		年間最低		

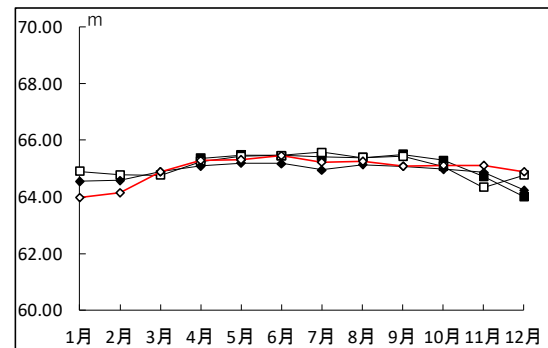
管頭標高	49.73m	■	観測開始年
深度	25m	□	令和4年
ストレーナー	8.0~19.0m	◆	令和5年
観測方法	圧力式水位計	◇	令和6年



安倍川水系  
NO. 9 静岡市立賤機中学校

	観測開始 平成6年	単位：m				
		令和4年	令和5年	令和6年	令和6年 月最高	令和6年 月最低
1月		64.90	64.56	63.99	64.12	63.92
2月		64.78	64.59	64.15	64.59	63.97
3月		64.76	64.90	64.90	66.01	64.29
4月		65.37	65.26	65.10	65.30	65.67
5月		65.48	65.43	65.20	65.33	65.77
6月		65.47	65.46	65.18	65.46	66.07
7月		65.43	65.58	64.95	65.24	65.61
8月		65.39	65.39	65.13	65.27	66.33
9月		65.51	65.43	65.08	65.10	65.92
10月		65.29	65.08	64.98	65.13	65.57
11月		64.73	64.34	64.87	65.11	65.65
12月		64.02	64.77	64.25	64.88	64.99
平均		65.19	65.10	64.90	64.99	66.33
		年間最高		年間最低		

管頭標高	67.25m	■	観測開始年
深度	50m	□	令和4年
ストレーナー	27.5~35.5m	◆	令和5年
観測方法	圧力式水位計	◇	令和6年



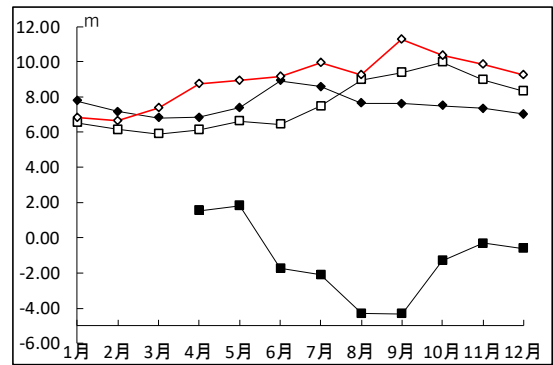
日本平水系  
NO. 10 静岡市立豊田中学校

単位: m

	観測開始 平成7年	令和4年	令和5年	令和6年	令和6年 月最高	令和6年 月最低
1月		6.54	7.78	6.81	7.09	6.60
2月		6.14	7.16	6.63	6.94	6.45
3月		5.90	6.80	7.38	8.03	6.99
4月	1.55	6.12	6.83	8.73	9.09	8.15
5月	1.81	6.63	7.39	8.93	9.17	8.75
6月	-1.73	6.44	8.93	9.16	9.79	8.85
7月	-2.10	7.48	8.57	9.92	10.20	9.31
8月	-4.31	8.97	7.63	9.25	10.82	8.74
9月	-4.33	9.37	7.62	11.28	11.89	10.64
10月	-1.30	9.98	7.49	10.35	10.55	9.98
11月	-0.31	8.97	7.33	9.87	10.15	9.57
12月	-0.61	8.33	7.03	9.26	9.70	8.87
平均	-1.26	7.57	7.55	8.96	11.89	6.45

年間最高 年間最低

管頭標高	11.91m	■	観測開始年
深度	140m	□	令和4年
ストレーナー	116.0~124.0m	◆	令和5年
観測方法	圧力式水位計	◇	令和6年



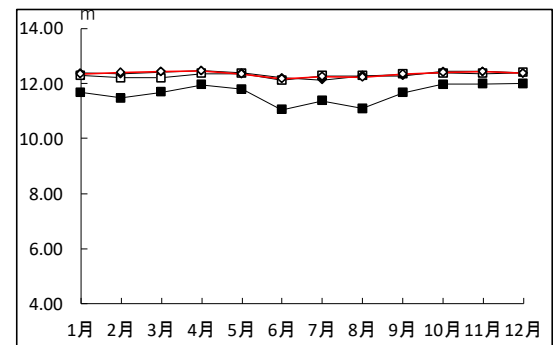
巴川水系  
NO. 11 静岡市立高等学校

単位: m

	観測開始 平成8年	令和4年	令和5年	令和6年	令和6年 月最高	令和6年 月最低
1月	11.67	12.28	12.37	12.35	12.38	12.31
2月	11.46	12.19	12.35	12.40	12.47	12.32
3月	11.68	12.20	12.41	12.43	12.54	12.35
4月	11.95	12.36	12.45	12.44	12.48	12.41
5月	11.79	12.36	12.37	12.35	12.48	12.13
6月	11.04	12.11	12.20	12.15	12.42	11.87
7月	11.37	12.27	12.13	12.26	12.46	11.92
8月	11.09	12.26	12.27	12.22	12.59	11.84
9月	11.65	12.34	12.27	12.35	12.57	12.19
10月	11.96	12.37	12.43	12.40	12.46	12.36
11月	11.98	12.36	12.43	12.41	12.48	12.37
12月	11.99	12.39	12.38	12.38	12.43	12.34
平均	11.64	12.29	12.34	12.35	12.59	11.84

年間最高 年間最低

管頭標高	13.51m	■	観測開始年
深度	50m	□	令和4年
ストレーナー	22~26m, 34~38m	◆	令和5年
観測方法	圧力式水位計	◇	令和6年



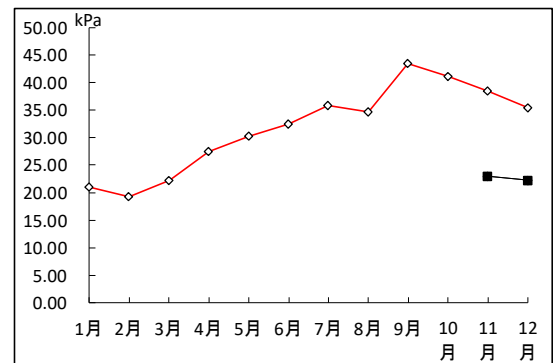
巴川水系  
NO. 12 静岡県立工科短期大学校

単位: kPa

	観測開始 令和5年	令和4年	令和5年	令和6年	令和6年 月最高	令和6年 月最低
1月				21.03	23.22	19.18
2月				19.31	20.86	18.22
3月				22.14	23.75	20.67
4月				27.42	29.80	23.76
5月				30.26	31.99	28.91
6月				32.42	34.57	31.44
7月				35.78	37.21	34.42
8月				34.68	35.51	33.21
9月				43.42	46.18	36.61
10月				41.10	42.98	39.08
11月	22.97		22.97	38.48	39.86	36.84
12月	22.20		22.20	35.38	37.24	33.68
平均	22.59		22.59	31.79	46.18	18.22

年間最高 年間最低

管頭標高	8.09m	■	観測開始年
深度	138m	□	令和4年
ストレーナー	88~104m	◆	令和5年
観測方法	自噴井用圧力計	◇	令和6年



巴川水系

NO. 13 静岡市立清水第一中学校

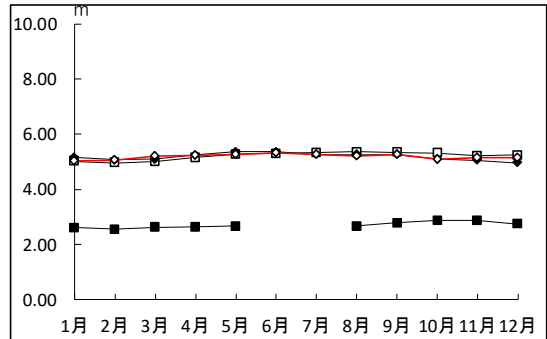
単位：m

	観測開始 昭和48年	令和4年	令和5年	令和6年	令和6年 月最高	令和6年 月最低
1月	2.61	5.03	5.16	5.03	5.14	4.93
2月	2.55	4.97	5.06	5.05	5.18	4.94
3月	2.62	5.00	5.10	5.21	5.34	5.10
4月	2.63	5.16	5.24	5.24	5.36	5.14
5月	2.67	5.27	5.36	5.26	5.35	5.15
6月		5.30	5.36	5.32	5.40	5.23
7月		5.34	5.26	5.25	5.41	5.15
8月	2.67	5.36	5.25	5.21	5.42	5.11
9月	2.78	5.34	5.25	5.27	5.42	5.17
10月	2.87	5.31	5.09	5.10	5.24	5.00
11月	2.87	5.21	5.05	5.14	5.27	5.04
12月	2.74	5.24	4.96	5.14	5.20	5.04
平均	2.70	5.21	5.18	5.19	5.42	4.93

年間最高 年間最低

管頭標高	6.21m
深度	45m
ストレーナー	23.0~45.0m
観測方法	圧力式水位計

■	観測開始年
□	令和4年
◆	令和5年
◇	令和6年



興津川水系

NO. 14 静岡ミツウロコフーズ㈱興津工場

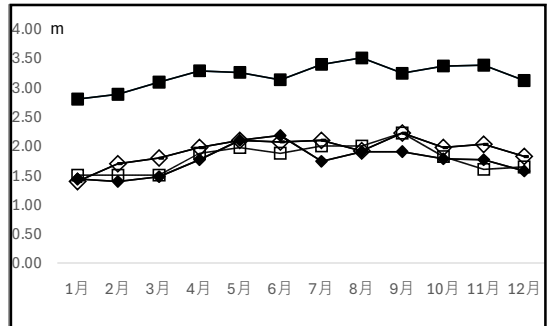
単位：m

	観測開始 昭和50年	令和4年	令和5年	令和6年	令和6年 月最高	令和6年 月最低
1月	2.80	1.50	1.44	1.40	1.50	1.20
2月	2.88	1.50	1.40	1.70	2.10	1.50
3月	3.09	1.50	1.48	1.80	1.90	1.70
4月	3.28	1.88	1.78	1.98	2.30	1.90
5月	3.25	1.98	2.10	2.10	2.20	1.90
6月	3.13	1.88	2.18	2.08	2.30	1.90
7月	3.39	2.00	1.74	2.10	2.40	1.90
8月	3.51	2.00	1.90	1.93	2.30	1.80
9月	3.24	2.23	1.90	2.23	2.90	1.90
10月	3.37	1.82	1.78	1.98	2.00	1.90
11月	3.38	1.60	1.78	2.03	2.30	1.90
12月	3.12	1.65	1.58	1.83	2.00	1.70
平均	3.20	1.79	1.75	1.93	2.18	1.77

年間最高 年間最低

管頭標高	7.5m
深度	8m
ストレーナー	-
観測方法	週1回手観測

■	観測開始年
□	令和4年
◆	令和5年
◇	令和6年



興津川水系

NO. 15 静岡市立清水興津小学校

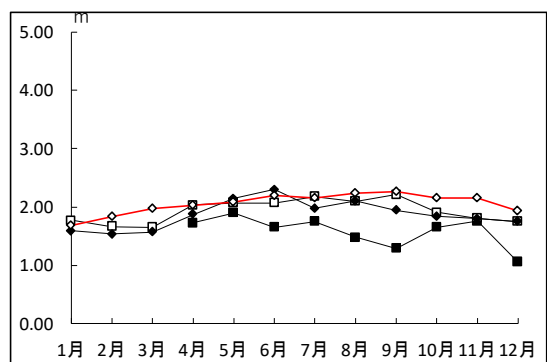
単位：m

	観測開始 平成7年	令和4年	令和5年	令和6年	令和6年 月最高	令和6年 月最低
1月		1.77	1.59	1.68	1.88	1.54
2月		1.67	1.53	1.84	2.25	1.60
3月		1.65	1.57	1.98	2.58	1.78
4月	1.73	2.03	1.87	2.03	2.36	1.83
5月	1.90	2.07	2.14	2.09	2.39	1.88
6月	1.65	2.07	2.30	2.20	2.88	1.94
7月	1.75	2.18	1.98	2.16	2.59	1.98
8月	1.48	2.09	2.11	2.24	3.75	1.81
9月	1.29	2.22	1.94	2.27	3.49	1.98
10月	1.65	1.91	1.84	2.16	2.52	1.95
11月	1.76	1.81	1.80	2.16	2.71	1.97
12月	1.06	1.75	1.75	1.93	2.15	1.79
平均	1.59	1.94	1.87	2.06	3.75	1.54

年間最高 年間最低

管頭標高	4.36m
深度	40m
ストレーナー	28~36m
観測方法	圧力式水位計

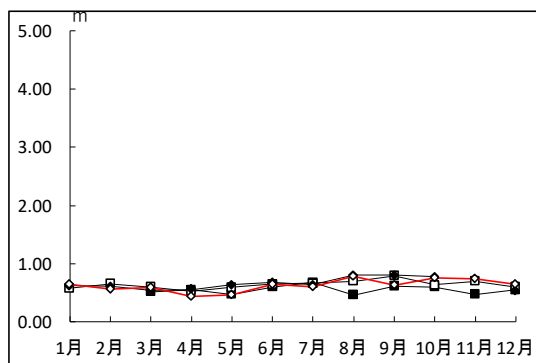
■	観測開始年
□	令和4年
◆	令和5年
◇	令和6年



NO. 16 静岡市清水区三保観測井

管頭標高	2.30m	■	観測開始年
深度	—	□	令和4年
ストレーナー	—	◆	令和5年
観測方法	圧力式水位計	◇	令和6年

単位：m						
	観測開始 令和2年	令和4年	令和5年	令和6年	令和6年 月最高	令和6年 月最低
1月		0.58	0.62	0.64	0.76	0.49
2月		0.65	0.61	0.56	0.85	0.42
3月	0.52	0.60	0.54	0.59	1.19	0.34
4月	0.55	0.53	0.56	0.44	0.74	0.27
5月	0.47	0.59	0.64	0.46	0.92	0.20
6月	0.60	0.65	0.68	0.64	1.25	0.32
7月	0.68	0.66	0.63	0.61	0.76	0.47
8月	0.46	0.70	0.80	0.79	1.84	0.43
9月	0.62	0.79	0.80	0.63	1.09	0.45
10月	0.60	0.64	0.77	0.75	0.98	0.58
11月	0.48	0.70		0.74	1.10	0.58
12月	0.55	0.60	0.53	0.64	0.75	0.55
平均	0.55	0.64	0.65	0.62	1.84	0.20
		年間最高		年間最低		



[表 4-19] 自噴帯湧水量調査表

中島自噴帯

(単位: m<sup>3</sup>/日)

① 駿河区西脇(S49.1~)

	1月	2月	3月	4月	5月	6月	7月	8月	9月	10月	11月	12月	年平均
令和2年	13	15	12	30	25	27	31	25	34	32	33	27	25
令和3年	13	14	17	15	16	14	14	13	17	16	15	16	15
令和4年	14	14	7.4	14	17	8.5	8.5	10	16	16	15	14	13
令和5年	16	14	14	16	17	7.2	14	10	13	15	16	15	14
令和6年	16	16	16	17	10	16	16	15	16	18	18	14	16

② 駿河区西脇(S55.9~)

	1月	2月	3月	4月	5月	6月	7月	8月	9月	10月	11月	12月	年平均
令和2年	260	240	260	250	250	270	310	300	300	300	300	260	280
令和3年	260	250	260	270	270	280	260	260	290	300	300	300	280
令和4年	250	240	190	290	320	260	300	300	310	300	270	290	280
令和5年	300	260	280	300	330	260	270	290	260	240	320	290	280
令和6年	280	270	290	290	280	300	300	290	280	270	290	290	285

③ 駿河区西脇(S49.1~)

	1月	2月	3月	4月	5月	6月	7月	8月	9月	10月	11月	12月	年平均
令和2年	9.1	9.4	10	9.5	8.6	9.4	11	9.7	9.8	10	11	10	9.8
令和3年	8.8	9.6	8.9	9.2	8.9	9.5	8.6	8.8	9.6	9.8	9.4	9.1	9.2
令和4年	9.0	8.4	8.5	9.3	9.7	9.1	9.7	9.8	9.6	9.3	8.8	9.2	9.2
令和5年	9.7	9.5	9.3	9.0	9.4	8.4	8.4	9.0	8.2	8.3	9.1	9.4	9.0
令和6年	9.0	9.4	9.6	9.7	9.2	9.6	9.2	8.6	9.0	8.8	8.9	8.7	9.1

④ 駿河区西島(S53.12~)

	1月	2月	3月	4月	5月	6月	7月	8月	9月	10月	11月	12月	年平均
令和2年	20	21	20	21	21	19	22	20	22	22	22	21	21
令和3年	19	20	20	21	22	21	21	21	21	22	21	22	21
令和4年	21	19	19	22	24	21	22	22	22	22	21	27	22
令和5年	24	22	23	24	25	23	22	22	21	22	24	24	23
令和6年	23	22	23	23	23	22	22	22	22	22	22	22	22

安東自噴帯

⑤ 葵区大岩三丁目(S51.12~)

	1月	2月	3月	4月	5月	6月	7月	8月	9月	10月	11月	12月	年平均
令和2年	14	13	16	15	14	15	16	14	15	14	14	13	14
令和3年	11	12	13	14	14	15	15	15	15	15	15	14	14
令和4年	13	12	10	14	15	15	16	17	15	15	14	14	14
令和5年	13	12	14	14	15	14	13	12	12	13	13	13	13
令和6年	4.8	14	14	14	13	14	14	13	13	13	13	15	13

⑥ 葵区大岩三丁目(H1.4~)

	1月	2月	3月	4月	5月	6月	7月	8月	9月	10月	11月	12月	年平均
令和2年	52	51	50	51	48	44	46	42	47	46	52	52	48
令和3年	42	45	47	46	46	51	41	46	46	42	46	42	45
令和4年	44	40	39	50	50	46	51	50	51	49	46	46	47
令和5年	45	41	46	49	46	46	45	47	45	45	51	52	46
令和6年	47	45	42	50	43	42	46	46	42	42	46	46	45



⑦ 葵区北安東五丁目(S51.12～)

	1月	2月	3月	4月	5月	6月	7月	8月	9月	10月	11月	12月	年平均
令和2年	13	37	37	34	34	30	30	35	38	37	36	34	33
令和3年	32	35	33	34	32	30	30	30	29	28	26	25	30
令和4年	26	23	20	22	45	37	45	44	40	38	33	35	34
令和5年	32	28	30	34	34	35	34	37	35	35	34	31	33
令和6年	29	27	26	27	26	24	25	25	25	25	25	24	26

瀬名・鳥坂自噴帯

⑧ 葵区瀬名中央三丁目(H6.4～)

	1月	2月	3月	4月	5月	6月	7月	8月	9月	10月	11月	12月	年平均
令和2年	40	43	51	50	40	50	46	46	46	45	31	0.0	44
令和3年	0.0	0.0	45	51	52	51	46	42	46	45	30	28	44
令和4年	0.0	0.0	0.0	41	49	50	52	47	50	37	0.0	34	45
令和5年	11	14	23	42	42	50	44	40	42	41	38	35	35
令和6年	4.4	28	47	42	50	30	45	41	50	47	46	34	39

⑨ 葵区瀬名川三丁目(S54.5～)

	1月	2月	3月	4月	5月	6月	7月	8月	9月	10月	11月	12月	年平均
令和2年	46	46	47	47	42	45	50	47	51	52	41	35	46
令和3年	25	38	50	45	47	51	51	52	51	45	48	45	46
令和4年	37	30	13	50	51	47	47	57	56	50	36	46	43
令和5年	35	36	38	52	55				30	30	32	34	38
令和6年	32	29	39	41	41	34	39	41	40	41	44	37	38

⑩ 清水区長崎(S58.6～)

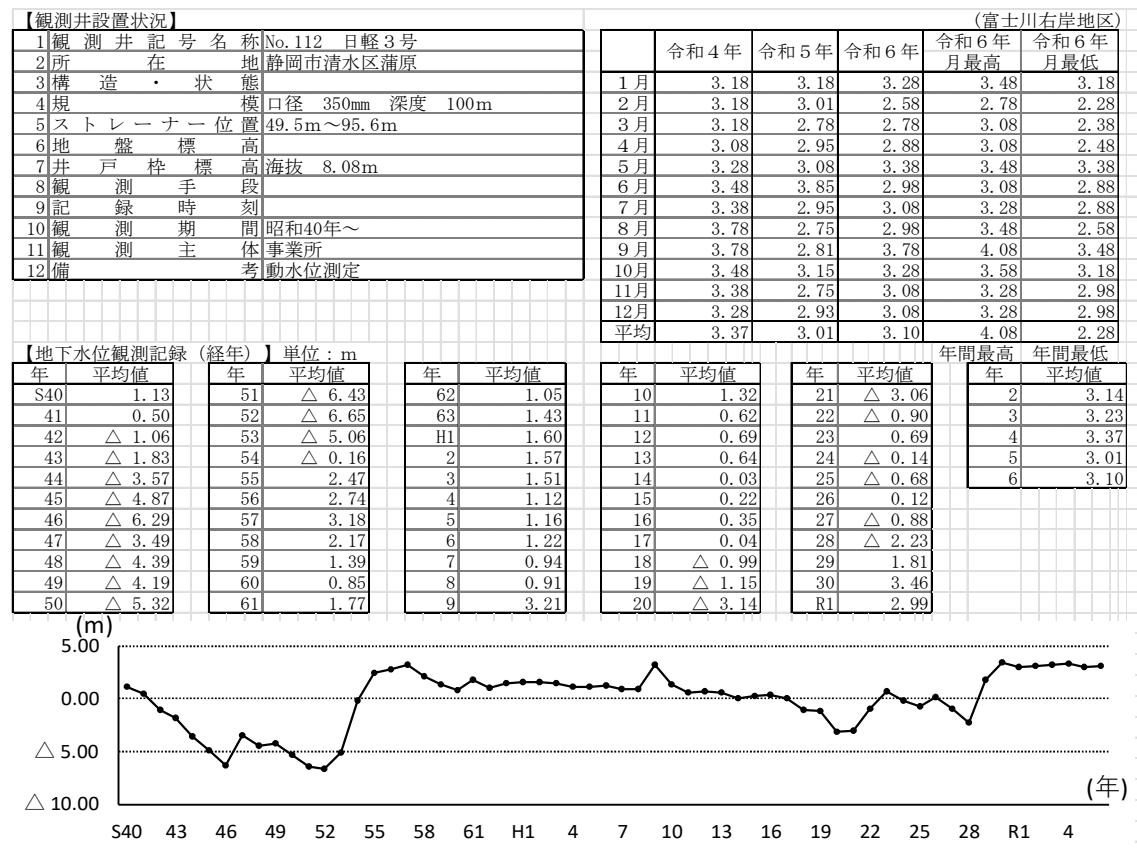
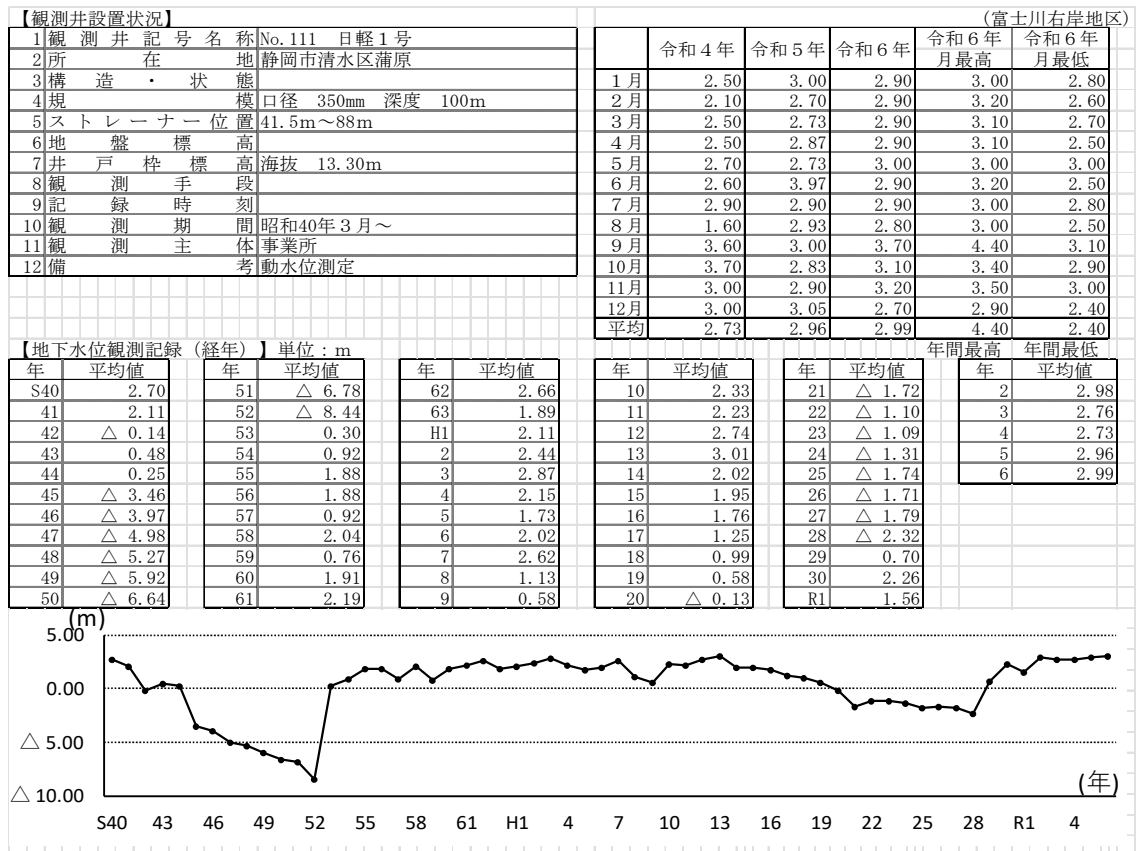
	1月	2月	3月	4月	5月	6月	7月	8月	9月	10月	11月	12月	年平均
令和2年	20	21	22	19	19	18	20	24	21	21	19	18	20
令和3年	17	23	23	23	23	21	21	23	20	20	20	20	21
令和4年	20	17	18	20	20	18	20	22	21	18	18	21	19
令和5年	17	15	18	21	20	20	19	21	16	17	17	16	18
令和6年	17	13	22	21	19	17	18	17	15	16	17	16	17

用宗自噴帯

⑪ 駿河区下川原六丁目(S49.1～)

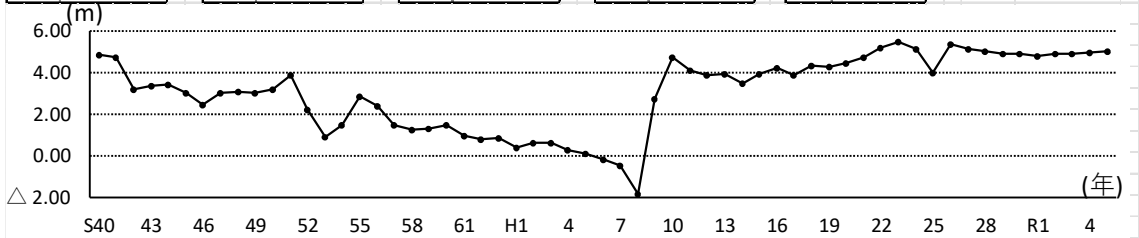
	1月	2月	3月	4月	5月	6月	7月	8月	9月	10月	11月	12月	年平均
平成31年	18	17	17	18	18	18	17	18	18	20	19	18	18
令和2年	17	17	17	18	18	18	20	19	19	20	18	17	18
令和3年	14	16	17	17	18	18	19	18	18	19	19	18	17
令和4年	17	17	16	20	23	19	23	22	20	19	19	19	19
令和5年	19	18	20	22	22	19	19	21	20	20	21	21	20
令和6年	20	20	21	21	22	21	22	20	21	21	22	21	21

[表 4-20] 地下水位観測記録表(岳南地域)



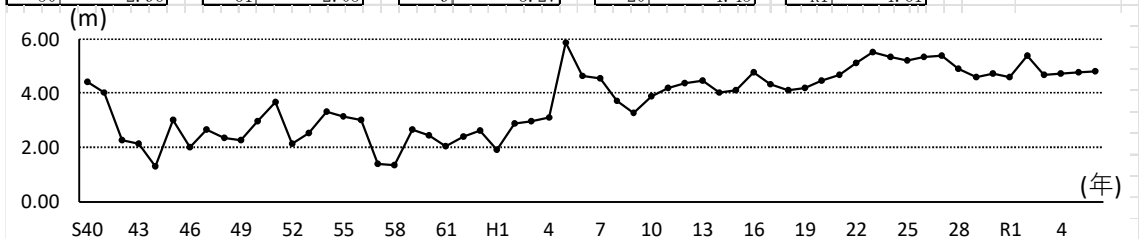
【観測井設置状況】				(富士川右岸地区)					
1	観測井記号名称	No.113	蒲原3号		令和4年	令和5年	令和6年	令和6年 月最高	令和6年 月最低
2	所在地	静岡県清水区蒲原		1月	4.70	4.80	4.70	4.80	4.50
3	構造・状態			2月	4.50	4.70	4.70	5.00	4.50
4	規模	口径 350mm 深度 100m		3月	4.50	4.70	4.80	5.50	4.60
5	ストレーナー位置	26.3m～88.3m		4月	4.70	4.80	5.10	5.40	4.90
6	地盤標高			5月	5.00	5.10	5.10	5.30	4.80
7	井戸枠標高	海拔 11.70m		6月	5.00	5.60	5.40	5.90	5.10
8	観測手段			7月	5.10	5.10	5.40	5.80	5.20
9	記録時刻			8月	5.30	5.30	5.20	6.30	5.00
10	観測期間	昭和40年～		9月	5.40	5.10	5.40	6.40	4.90
11	観測主体	静岡市		10月	5.20	4.90	5.10	5.50	4.90
12	備考	ポンプ停止時の地下水位を抽出		11月	4.90	4.80	5.10	5.60	4.80
				12月	4.90	4.70	4.90	5.00	4.70
				平均	4.93	5.00	5.08	6.40	4.50

【地下水位観測記録(経年)】 単位: m									
年	平均値	年	平均値	年	平均値	年	平均値	年間最高	年間最低
S40	4.85	51	3.85	62	0.77	10	4.74	21	4.72
41	4.75	52	2.23	63	0.86	11	4.07	22	5.17
42	3.16	53	0.91	H1	0.36	12	3.86	23	5.46
43	3.38	54	1.46	2	0.61	13	3.90	24	5.11
44	3.41	55	2.84	3	0.60	14	3.47	25	4.00
45	3.03	56	2.39	4	0.27	15	3.95	26	5.38
46	2.44	57	1.45	5	0.08	16	4.19	27	5.14
47	3.03	58	1.24	6	△ 0.17	17	3.89	28	5.03
48	3.07	59	1.30	7	△ 0.45	18	4.35	29	4.87
49	2.99	60	1.47	8	△ 1.87	19	4.29	30	4.92
50	3.21	61	0.96	9	2.75	20	4.45	R1	4.79



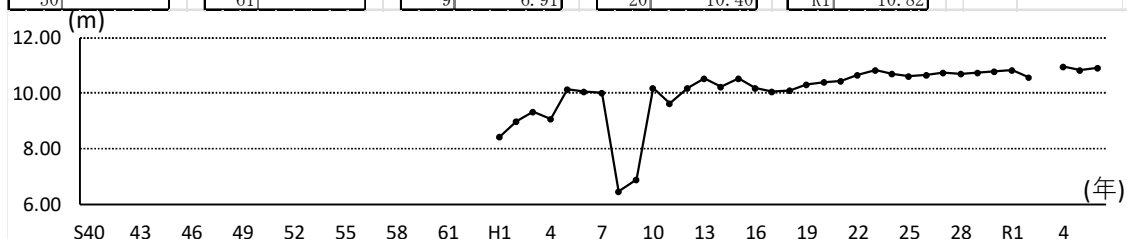
【観測井設置状況】				(富士川右岸地区)					
1	観測井記号名称	No.114	蒲原4号		令和4年	令和5年	令和6年	令和6年 月最高	令和6年 月最低
2	所在地	静岡県清水区蒲原		1月	4.50	4.50	4.40	4.60	4.30
3	構造・状態			2月	4.30	4.40	4.40	4.80	4.30
4	規模	口径 300mm 深度 100m		3月	4.30	4.40	4.60	5.20	4.50
5	ストレーナー位置	21.1m～75.1m		4月	4.50	4.60	4.90	5.20	4.70
6	地盤標高			5月	4.80	4.90	4.90	5.10	4.50
7	井戸枠標高	海拔 10.90m		6月	4.80	5.50	5.20	5.70	4.90
8	観測手段			7月	4.90	4.90	5.20	5.70	5.00
9	記録時刻			8月	5.10	5.00	5.00	6.10	4.80
10	観測期間	昭和40年～		9月	5.20	4.80	5.20	6.30	4.80
11	観測主体	静岡市		10月	5.00	4.70	4.20	5.20	△ 2.60
12	備考	ポンプ停止時の地下水位を抽出		11月	4.70	4.60	4.90	5.30	4.60
				12月	4.70	4.40	4.60	4.80	4.50
				平均	4.73	4.75	4.79	6.30	△ 2.60

【地下水位観測記録(経年)】 単位: m									
年	平均値	年	平均値	年	平均値	年	平均値	年間最高	年間最低
S40	4.41	51	3.65	62	2.38	10	3.88	21	4.70
41	4.03	52	2.15	63	2.60	11	4.19	22	5.13
42	2.28	53	2.54	H1	1.90	12	4.38	23	5.52
43	2.15	54	3.31	2	2.87	13	4.45	24	5.34
44	1.30	55	3.16	3	2.98	14	4.03	25	5.20
45	3.03	56	3.02	4	3.10	15	4.11	26	5.33
46	2.00	57	1.39	5	5.85	16	4.78	27	5.37
47	2.68	58	1.35	6	4.62	17	4.31	28	4.91
48	2.34	59	2.68	7	4.56	18	4.12	29	4.60
49	2.26	60	2.46	8	3.71	19	4.19	30	4.71
50	2.96	61	2.05	9	3.27	20	4.45	R1	4.61



【観測井設置状況】				(富士川右岸地区)					
1	観測井記号名称	No.142	日軽4号		令和4年	令和5年	令和6年	令和6年 月最高	令和6年 月最低
2	所在地	静岡県清水区蒲原		1月		10.69	10.59	10.88	10.18
3	構造・状態			2月		10.59	10.59	11.04	10.13
4	規模	口径 350mm 深度 100m		3月		10.60	10.73	11.42	10.23
5	ストレーナー位置	0m～45m		4月		10.68	10.93	11.32	10.49
6	地盤標高			5月		10.93	10.95	11.32	10.42
7	井戸枠標高	海拔 13.13m		6月		11.33	11.20	11.78	10.72
8	観測手段	水圧式水位計(データカード)		7月		10.98	11.18	11.73	10.74
9	記録時刻			8月	11.16	11.09	11.06	12.03	10.55
10	観測期間	平成元年1月～		9月	11.19	10.94	11.15	12.12	10.58
11	観測主体	岳水協		10月	11.01	10.82	10.98	11.39	10.58
12	備考	R2.7からR4.7まで記録異常のため欠測		11月	10.78	10.69	10.95	11.55	10.50
				12月	10.76	10.57	10.75	11.08	10.33
				平均		10.82	10.92	12.12	10.13

【地下水位観測記録(経年)】単位：m								年間最高	年間最低
年	平均値	年	平均値	年	平均値	年	平均値	年	平均値
S40		51		62		10	10.19	21	10.43
41		52		63		11	9.63	22	10.64
42		53		H1	8.45	12	10.20	23	10.81
43		54		2	9.00	13	10.54	24	10.69
44		55		3	9.35	14	10.22	25	10.61
45		56		4	9.07	15	10.51	26	10.64
46		57		5	10.14	16	10.17	27	10.76
47		58		6	10.04	17	10.08	28	10.72
48		59		7	10.01	18	10.10	29	10.76
49		60		8	6.47	19	10.33	30	10.80
50		61		9	6.91	20	10.40	R1	10.82



【観測井設置状況】				(富士川右岸地区)					
1	観測井記号名称	No.190	とめだし東公園		令和4年	令和5年	令和6年	令和6年 月最高	令和6年 月最低
2	所在地	静岡県清水区蒲原		1月	4.35	4.49	4.35	4.61	4.07
3	構造・状態			2月	4.23	4.35	4.38	4.83	4.04
4	規模	口径 200mm 深度 65m		3月	4.20	4.40	4.59	5.23	4.25
5	ストレーナー位置			4月	4.42	4.54	4.85	5.21	4.45
6	地盤標高			5月	4.72	4.84	4.79	5.11	4.40
7	井戸枠標高	海拔 10.46m		6月	4.72	5.37	5.12	5.79	4.71
8	観測手段	水圧式水位計(データカード)		7月	4.80	4.79	5.10	5.75	4.70
9	記録時刻			8月	5.07	4.95	4.91	6.20	4.52
10	観測期間	平成12年2月～		9月	5.08	4.78	5.19	6.33	4.56
11	観測主体	岳水協		10月	4.94	4.63	4.86	5.27	4.53
12	備考	R1.7まで故障欠測、R1.8～再開		11月	4.58	4.51	4.83	5.35	4.45
				12月	4.60	4.36	4.53	4.89	4.25
				平均	4.64	4.67	4.79	6.33	4.04

【地下水位観測記録(経年)】単位：m								年間最高	年間最低
年	平均値	年	平均値	年	平均値	年	平均値	年	平均値
S40		51		62		10		21	4.37
41		52		63		11		22	4.58
42		53		H1		12	3.77	23	4.77
43		54		2		13	5.14	24	4.63
44		55		3		14	3.95	25	4.55
45		56		4		15	4.07	26	4.60
46		57		5		16	4.01	27	4.69
47		58		6		17	4.26	28	3.28
48		59		7		18	5.55	29	
49		60		8		19	4.23	30	
50		61		9		20	4.29	R1	4.64

