

## 第4章 環境の現状

### ～データ編～

I 大気環境編

II 水質環境編

III 騒音編

IV 地下水編

# I 大気環境編

[表4-1] 二酸化硫黄濃度測定結果

単位：ppm

測定局	測定月	R4年										R5年			最高値 最高値 平均値
		4月	5月	6月	7月	8月	9月	10月	11月	12月	1月	2月	3月		
常磐公園	1時間値の最高値	0.002	0.002	0.002	0.002	0.002	0.003	0.002	0.002	0.002	0.002	0.002	0.004	0.004	0.004
	日平均値の最高値	0.001	0.001	0.001	0.001	0.001	0.001	0.001	0.002	0.001	0.001	0.002	0.002	0.002	
	月平均値	0.001	0.001	0.001	0.001	0.001	0.001	0.001	0.001	0.001	0.001	0.001	0.001	0.001	
清水区役所	1時間値の最高値	0.012	0.003	0.003	0.003	0.003	0.004	0.003	0.002	0.002	0.002	0.005	0.008	0.012	
	日平均値の最高値	0.004	0.001	0.001	0.001	0.001	0.002	0.002	0.001	0.001	0.001	0.002	0.002	0.004	
	月平均値	0.001	0.001	0.001	0.001	0.001	0.001	0.001	0.000	0.000	0.000	0.001	0.001	0.001	
第一清水小学校	1時間値の最高値	0.003	0.003	0.002	0.002	0.002	0.002	0.003	0.003	0.002	0.002	0.004	0.002	0.004	
	日平均値の最高値	0.001	0.001	0.001	0.001	0.001	0.001	0.001	0.001	0.001	0.001	0.001	0.001	0.001	
	月平均値	0.001	0.001	0.001	0.001	0.001	0.001	0.001	0.001	0.000	0.001	0.001	0.001	0.001	
清水公園興津北	1時間値の最高値	0.002	0.003	0.004	0.002	0.003	0.003	0.002	0.003	0.002	0.002	0.004	0.003	0.004	
	日平均値の最高値	0.001	0.001	0.002	0.001	0.002	0.001	0.001	0.001	0.001	0.001	0.002	0.002	0.002	
	月平均値	0.001	0.001	0.001	0.001	0.001	0.001	0.001	0.001	0.001	0.001	0.001	0.001	0.001	
蒲原	1時間値の最高値	0.004	0.002	0.002	0.002	0.002	0.003	0.003	0.003	0.002	0.004	0.004	0.002	0.004	
	日平均値の最高値	0.002	0.001	0.001	0.001	0.001	0.002	0.001	0.001	0.001	0.001	0.001	0.001	0.002	
	月平均値	0.001	0.001	0.001	0.001	0.001	0.001	0.001	0.001	0.000	0.000	0.001	0.001	0.001	

[表4-2] 一酸化窒素濃度測定結果

単位：ppm

測定局	測定月	R4年										R5年			最高値 最高値 平均値
		4月	5月	6月	7月	8月	9月	10月	11月	12月	1月	2月	3月		
常磐公園	1時間値の最高値	0.004	0.005	0.006	0.018	0.009	0.007	0.007	0.012	0.012	0.018	0.008	0.006	0.018	
	日平均値の最高値	0.001	0.001	0.001	0.002	0.002	0.003	0.001	0.002	0.002	0.004	0.001	0.001	0.004	
	月平均値	0.000	0.001	0.000	0.001	0.001	0.001	0.000	0.001	0.001	0.001	0.000	0.000	0.001	
小千代校	1時間値の最高値	0.009	0.010	0.008	0.011	0.008	0.009	0.009	0.018	0.031	0.029	0.018	0.019	0.031	
	日平均値の最高値	0.002	0.003	0.002	0.003	0.002	0.003	0.002	0.003	0.004	0.007	0.002	0.002	0.007	
	月平均値	0.001	0.001	0.001	0.001	0.001	0.001	0.001	0.001	0.001	0.002	0.001	0.001	0.001	
中長学 校南	1時間値の最高値	0.006	0.005	0.007	0.012	0.010	0.008	0.010	0.014	0.016	0.019	0.012	0.011	0.019	
	日平均値の最高値	0.001	0.001	0.002	0.004	0.002	0.002	0.002	0.002	0.003	0.003	0.002	0.002	0.004	
	月平均値	0.001	0.000	0.001	0.001	0.001	0.001	0.001	0.001	0.001	0.001	0.001	0.001	0.001	
服織小 学校	1時間値の最高値	0.008	0.010	0.009	0.009	0.008	0.008	0.007	0.009	0.012	0.017	0.008	0.008	0.017	
	日平均値の最高値	0.002	0.001	0.002	0.002	0.002	0.002	0.002	0.002	0.002	0.002	0.001	0.001	0.002	
	月平均値	0.001	0.001	0.001	0.001	0.001	0.001	0.001	0.001	0.001	0.001	0.001	0.000	0.001	
清水区 役所	1時間値の最高値	0.020	0.012	0.030	0.019	0.022	0.035	0.026	0.035	0.035	0.078	0.040	0.019	0.078	
	日平均値の最高値	0.004	0.003	0.006	0.006	0.005	0.007	0.008	0.006	0.005	0.011	0.005	0.003	0.011	
	月平均値	0.002	0.001	0.002	0.003	0.002	0.002	0.002	0.002	0.002	0.003	0.002	0.001	0.002	
第一小 学校	1時間値の最高値	0.015	0.010	0.028	0.013	0.016	0.040	0.025	0.027	0.037	0.035	0.013	0.012	0.040	
	日平均値の最高値	0.003	0.001	0.002	0.003	0.002	0.003	0.002	0.003	0.004	0.004	0.002	0.002	0.004	
	月平均値	0.001	0.000	0.001	0.001	0.001	0.001	0.001	0.001	0.001	0.001	0.001	0.001	0.001	
清水庵 原中 学校	1時間値の最高値	0.014	0.018	0.017	0.014	0.012	0.011	0.027	0.017	0.034	0.028	0.037	0.016	0.037	
	日平均値の最高値	0.002	0.002	0.003	0.003	0.003	0.002	0.003	0.002	0.004	0.003	0.003	0.002	0.004	
	月平均値	0.001	0.001	0.001	0.001	0.001	0.001	0.001	0.001	0.001	0.001	0.001	0.001	0.001	
清水興 津北 公園	1時間値の最高値	0.017	0.008	0.015	0.018	0.017	0.018	0.007	0.028	0.011	0.016	0.007	0.010	0.028	
	日平均値の最高値	0.007	0.002	0.004	0.004	0.005	0.003	0.002	0.003	0.003	0.003	0.002	0.002	0.007	
	月平均値	0.001	0.001	0.002	0.002	0.002	0.001	0.001	0.001	0.001	0.001	0.001	0.001	0.001	
蒲原	1時間値の最高値	0.015	0.014	0.008	0.012	0.012	0.011	0.019	0.012	0.022	0.037	0.013	0.007	0.037	
	日平均値の最高値	0.002	0.001	0.002	0.003	0.003	0.003	0.003	0.003	0.003	0.003	0.001	0.001	0.003	
	月平均値	0.001	0.000	0.001	0.001	0.001	0.001	0.001	0.001	0.001	0.001	0.000	0.000	0.001	

[表 4 - 3] 二酸化窒素濃度測定結果

単位：ppm

測定局	測定月	R4年										R5年			最高値 最高値 平均値
		4月	5月	6月	7月	8月	9月	10月	11月	12月	1月	2月	3月		
常盤公園	1時間値の最高値	0.020	0.022	0.014	0.016	0.014	0.014	0.020	0.021	0.024	0.034	0.024	0.022	0.034	
	日平均値の最高値	0.012	0.012	0.009	0.010	0.008	0.009	0.012	0.010	0.011	0.014	0.011	0.010	0.014	
	月平均値	0.007	0.005	0.006	0.004	0.004	0.005	0.007	0.007	0.007	0.008	0.007	0.006	0.006	
小千代校	1時間値の最高値	0.028	0.024	0.022	0.022	0.017	0.016	0.022	0.023	0.027	0.031	0.033	0.023	0.033	
	日平均値の最高値	0.011	0.014	0.009	0.010	0.009	0.011	0.012	0.012	0.013	0.015	0.012	0.011	0.015	
	月平均値	0.007	0.005	0.006	0.004	0.004	0.005	0.006	0.007	0.007	0.008	0.007	0.006	0.006	
中長学田校南	1時間値の最高値	0.018	0.021	0.014	0.012	0.012	0.016	0.019	0.022	0.026	0.029	0.022	0.026	0.029	
	日平均値の最高値	0.009	0.010	0.008	0.007	0.007	0.009	0.010	0.010	0.013	0.015	0.012	0.012	0.015	
	月平均値	0.006	0.005	0.005	0.004	0.004	0.004	0.007	0.007	0.007	0.008	0.008	0.007	0.006	
服織小学校	1時間値の最高値	0.014	0.022	0.013	0.012	0.011	0.012	0.019	0.012	0.025	0.017	0.015	0.021	0.025	
	日平均値の最高値	0.010	0.008	0.006	0.006	0.006	0.007	0.008	0.007	0.010	0.009	0.010	0.008	0.010	
	月平均値	0.005	0.004	0.004	0.003	0.003	0.004	0.005	0.005	0.005	0.006	0.006	0.005	0.005	
清水区役所	1時間値の最高値	0.030	0.029	0.038	0.027	0.026	0.026	0.030	0.034	0.031	0.039	0.044	0.035	0.044	
	日平均値の最高値	0.015	0.015	0.013	0.014	0.013	0.017	0.017	0.016	0.018	0.025	0.021	0.018	0.025	
	月平均値	0.010	0.009	0.009	0.007	0.007	0.008	0.010	0.011	0.011	0.012	0.011	0.010	0.010	
第一小学校	1時間値の最高値	0.046	0.027	0.020	0.027	0.015	0.020	0.028	0.031	0.034	0.033	0.029	0.034	0.046	
	日平均値の最高値	0.011	0.011	0.009	0.010	0.006	0.009	0.010	0.014	0.016	0.017	0.012	0.014	0.017	
	月平均値	0.006	0.005	0.004	0.004	0.004	0.004	0.006	0.008	0.008	0.009	0.007	0.007	0.006	
清水庵原中学校	1時間値の最高値	0.039	0.029	0.033	0.020	0.018	0.013	0.033	0.025	0.028	0.034	0.027	0.026	0.039	
	日平均値の最高値	0.012	0.013	0.010	0.009	0.009	0.007	0.011	0.009	0.011	0.014	0.010	0.011	0.014	
	月平均値	0.007	0.006	0.006	0.005	0.005	0.004	0.006	0.007	0.007	0.007	0.006	0.006	0.006	
清水興津北公園	1時間値の最高値	0.040	0.020	0.021	0.020	0.019	0.013	0.028	0.017	0.018	0.021	0.017	0.024	0.040	
	日平均値の最高値	0.014	0.010	0.008	0.010	0.008	0.009	0.009	0.010	0.012	0.012	0.011	0.011	0.014	
	月平均値	0.007	0.006	0.006	0.005	0.005	0.005	0.006	0.007	0.007	0.007	0.006	0.007	0.006	
蒲原	1時間値の最高値	0.007	0.006	0.006	0.005	0.005	0.006	0.007	0.008	0.007	0.007	0.007	0.007	0.006	
	日平均値の最高値	0.031	0.023	0.017	0.017	0.019	0.023	0.026	0.021	0.027	0.051	0.028	0.018	0.051	
	月平均値	0.010	0.010	0.008	0.009	0.010	0.011	0.011	0.015	0.012	0.015	0.014	0.010	0.015	

[表4-4] 窒素酸化物濃度測定結果

単位：ppm

測定局	測定月	R4年										R5年			最高値 最高値 平均値
		4月	5月	6月	7月	8月	9月	10月	11月	12月	1月	2月	3月		
常盤公園	1時間値の最高値	0.022	0.023	0.017	0.023	0.016	0.016	0.021	0.027	0.029	0.043	0.029	0.026	0.043	
	日平均値の最高値	0.012	0.013	0.010	0.011	0.009	0.010	0.013	0.012	0.013	0.018	0.012	0.010	0.018	
	月平均値	0.007	0.006	0.006	0.005	0.005	0.006	0.007	0.007	0.007	0.008	0.008	0.007	0.007	
小千代校	1時間値の最高値	0.030	0.029	0.024	0.028	0.022	0.019	0.026	0.038	0.055	0.051	0.051	0.041	0.055	
	日平均値の最高値	0.013	0.017	0.011	0.012	0.010	0.012	0.014	0.015	0.016	0.022	0.013	0.013	0.022	
	月平均値	0.008	0.006	0.006	0.005	0.005	0.006	0.007	0.008	0.008	0.009	0.008	0.007	0.007	
中長学田校南	1時間値の最高値	0.020	0.022	0.017	0.017	0.016	0.016	0.026	0.032	0.041	0.046	0.031	0.032	0.046	
	日平均値の最高値	0.010	0.011	0.010	0.009	0.008	0.009	0.012	0.012	0.015	0.017	0.013	0.013	0.017	
	月平均値	0.007	0.006	0.006	0.005	0.005	0.005	0.007	0.008	0.007	0.009	0.008	0.007	0.007	
服織小学校	1時間値の最高値	0.017	0.023	0.014	0.015	0.014	0.015	0.020	0.017	0.029	0.024	0.021	0.029	0.029	
	日平均値の最高値	0.011	0.009	0.007	0.007	0.007	0.008	0.009	0.008	0.012	0.012	0.010	0.009	0.012	
	月平均値	0.005	0.004	0.004	0.004	0.004	0.004	0.005	0.006	0.006	0.007	0.007	0.006	0.005	
清水区役所	1時間値の最高値	0.049	0.038	0.066	0.044	0.045	0.047	0.053	0.058	0.063	0.116	0.077	0.049	0.116	
	日平均値の最高値	0.019	0.016	0.018	0.020	0.016	0.020	0.025	0.020	0.023	0.036	0.025	0.021	0.036	
	月平均値	0.012	0.010	0.011	0.010	0.009	0.010	0.012	0.013	0.013	0.014	0.012	0.012	0.012	
第一小学校	1時間値の最高値	0.061	0.037	0.030	0.029	0.022	0.057	0.046	0.056	0.066	0.065	0.040	0.039	0.066	
	日平均値の最高値	0.013	0.011	0.009	0.011	0.006	0.010	0.011	0.017	0.020	0.021	0.014	0.016	0.021	
	月平均値	0.007	0.006	0.005	0.006	0.004	0.005	0.006	0.009	0.009	0.010	0.008	0.007	0.007	
清水庵原中学校	1時間値の最高値	0.052	0.047	0.050	0.028	0.028	0.018	0.057	0.038	0.060	0.061	0.064	0.042	0.064	
	日平均値の最高値	0.014	0.015	0.013	0.010	0.010	0.008	0.013	0.011	0.014	0.018	0.011	0.013	0.018	
	月平均値	0.007	0.007	0.007	0.007	0.006	0.005	0.006	0.007	0.008	0.008	0.007	0.007	0.007	
清水興津北公園	1時間値の最高値	0.055	0.027	0.025	0.025	0.033	0.025	0.029	0.032	0.026	0.037	0.024	0.034	0.055	
	日平均値の最高値	0.021	0.012	0.011	0.013	0.011	0.010	0.012	0.013	0.014	0.014	0.012	0.013	0.021	
	月平均値	0.008	0.007	0.008	0.007	0.007	0.006	0.007	0.008	0.008	0.008	0.008	0.007	0.007	
蒲原	1時間値の最高値	0.040	0.037	0.021	0.026	0.031	0.033	0.033	0.033	0.045	0.084	0.041	0.024	0.084	
	日平均値の最高値	0.012	0.011	0.009	0.011	0.012	0.012	0.013	0.018	0.014	0.018	0.015	0.011	0.018	
	月平均値	0.007	0.006	0.006	0.006	0.006	0.007	0.007	0.008	0.008	0.008	0.007	0.007	0.007	

[表4-5] 光化学オキシダント濃度測定結果

単位：ppm

測定局	測定月	R4年										R5年			最高値 平均値 計
		4月	5月	6月	7月	8月	9月	10月	11月	12月	1月	2月	3月		
常磐公園	昼間の1時間値の最高値	0.072	0.077	0.082	0.066	0.074	0.073	0.052	0.053	0.042	0.054	0.055	0.073	0.082	
	昼間の1時間値の月平均値	0.038	0.043	0.032	0.022	0.027	0.026	0.026	0.026	0.025	0.026	0.034	0.039	0.030	
	環境基準超過日数	6	11	4	2	2	3	0	0	0	0	0	6	34	
小千代校	昼間の1時間値の最高値	0.081	0.086	0.089	0.079	0.090	0.085	0.061	0.062	0.050	0.045	0.058	0.075	0.090	
	昼間の1時間値の月平均値	0.043	0.048	0.038	0.026	0.032	0.029	0.030	0.030	0.028	0.026	0.035	0.042	0.034	
	環境基準超過日数	12	19	10	5	7	4	2	1	0	0	0	9	69	
中長学田校南	昼間の1時間値の最高値	0.075	0.080	0.086	0.074	0.084	0.075	0.056	0.055	0.043	0.045	0.057	0.082	0.086	
	昼間の1時間値の月平均値	0.041	0.045	0.035	0.026	0.032	0.029	0.028	0.028	0.027	0.027	0.035	0.041	0.033	
	環境基準超過日数	9	13	6	4	7	3	0	0	0	0	0	8	50	
服織小学校	昼間の1時間値の最高値	0.075	0.077	0.092	0.070	0.091	0.067	0.057	0.056	0.043	0.043	0.059	0.079	0.092	
	昼間の1時間値の月平均値	0.037	0.040	0.032	0.023	0.029	0.025	0.026	0.024	0.024	0.024	0.033	0.038	0.030	
	環境基準超過日数	6	10	4	3	6	2	0	0	0	0	0	8	39	
南中学校	昼間の1時間値の最高値	0.079	0.085	0.089	0.092	0.087	0.070	0.061	0.059	0.045	0.052	0.056	0.083	0.092	
	昼間の1時間値の月平均値	0.043	0.048	0.035	0.033	0.032	0.030	0.030	0.029	0.026	0.027	0.034	0.041	0.034	
	環境基準超過日数	12	16	6	8	7	3	1	0	0	0	0	7	60	
清水区役所	昼間の1時間値の最高値	0.080	0.078	0.085	0.076	0.097	0.081	0.068	0.056	0.045	0.056	0.053	0.066	0.097	
	昼間の1時間値の月平均値	0.038	0.040	0.031	0.024	0.030	0.029	0.030	0.029	0.026	0.025	0.034	0.039	0.031	
	環境基準超過日数	7	11	4	4	7	4	3	0	0	0	0	6	46	
第一清水三保小学校	昼間の1時間値の最高値	0.090	0.096	0.101	0.087	0.099	0.083	0.065	0.061	0.048	0.050	0.057	0.072	0.101	
	昼間の1時間値の月平均値	0.046	0.051	0.039	0.030	0.036	0.034	0.034	0.033	0.028	0.029	0.037	0.044	0.037	
	環境基準超過日数	11	16	8	7	9	6	1	1	0	0	0	8	67	
清水第七中学校	昼間の1時間値の最高値	0.081	0.077	0.080	0.067	0.086	0.075	0.059	0.059	0.046	0.053	0.057	0.073	0.086	
	昼間の1時間値の月平均値	0.040	0.043	0.032	0.023	0.031	0.028	0.031	0.030	0.026	0.028	0.036	0.042	0.033	
	環境基準超過日数	6	12	4	1	6	3	0	0	0	0	0	9	41	
清水庵原中学校	昼間の1時間値の最高値	0.076	0.077	0.080	0.072	0.083	0.083	0.057	0.057	0.045	0.052	0.054	0.073	0.083	
	昼間の1時間値の月平均値	0.039	0.042	0.033	0.023	0.028	0.027	0.029	0.029	0.025	0.028	0.037	0.041	0.032	
	環境基準超過日数	6	11	3	2	3	3	0	0	0	0	0	7	35	
清水興津北公園	昼間の1時間値の最高値	0.087	0.086	0.094	0.079	0.100	0.090	0.057	0.061	0.048	0.052	0.060	0.071	0.100	
	昼間の1時間値の月平均値	0.042	0.046	0.035	0.025	0.030	0.029	0.030	0.029	0.027	0.028	0.036	0.041	0.033	
	環境基準超過日数	14	17	6	5	5	5	0	1	0	0	0	9	62	
蒲原	昼間の1時間値の最高値	0.083	0.087	0.090	0.084	0.103	0.091	0.059	0.061	0.049	0.052	0.059	0.070	0.103	
	昼間の1時間値の月平均値	0.042	0.046	0.034	0.025	0.030	0.028	0.029	0.031	0.028	0.028	0.037	0.041	0.033	
	環境基準超過日数	11	17	6	4	7	6	0	1	0	0	0	7	59	

[表4-6] 浮遊粒子状物質濃度測定結果

単位：mg/m<sup>3</sup>

測定局	測定月	R4年										R5年			最高値 最高値 平均値
		4月	5月	6月	7月	8月	9月	10月	11月	12月	1月	2月	3月		
常磐公園	1時間値の最高値	0.037	0.038	0.051	0.037	0.053	0.059	0.025	0.032	0.038	0.044	0.030	0.034	0.059	
	日平均値の最高値	0.026	0.030	0.031	0.028	0.039	0.045	0.016	0.015	0.014	0.019	0.015	0.028	0.045	
	月平均値	0.014	0.015	0.018	0.015	0.020	0.014	0.010	0.010	0.007	0.007	0.008	0.012	0.012	
小学代田	1時間値の最高値	0.038	0.039	0.050	0.037	0.049	0.066	0.032	0.035	0.037	0.041	0.024	0.033	0.066	
	日平均値の最高値	0.024	0.029	0.030	0.026	0.035	0.049	0.020	0.014	0.012	0.018	0.014	0.026	0.049	
	月平均値	0.013	0.015	0.017	0.014	0.019	0.015	0.011	0.009	0.006	0.007	0.008	0.012	0.012	
中長学田南	1時間値の最高値	0.038	0.037	0.057	0.053	0.059	0.055	0.025	0.031	0.032	0.039	0.022	0.033	0.059	
	日平均値の最高値	0.024	0.028	0.027	0.025	0.037	0.038	0.015	0.014	0.011	0.018	0.014	0.024	0.038	
	月平均値	0.012	0.013	0.015	0.014	0.019	0.013	0.010	0.010	0.006	0.007	0.007	0.011	0.011	
服織小学校	1時間値の最高値	0.045	0.038	0.037	0.055	0.056	0.035	0.027	0.048	0.037	0.037	0.036	0.035	0.056	
	日平均値の最高値	0.021	0.025	0.022	0.023	0.030	0.024	0.011	0.016	0.012	0.017	0.016	0.028	0.030	
	月平均値	0.009	0.010	0.011	0.010	0.013	0.009	0.005	0.009	0.006	0.007	0.008	0.012	0.009	
清水区役所	1時間値の最高値	0.038	0.039	0.044	0.064	0.086	0.057	0.026	0.031	0.035	0.039	0.022	0.032	0.086	
	日平均値の最高値	0.026	0.030	0.029	0.025	0.037	0.034	0.017	0.015	0.011	0.017	0.016	0.025	0.037	
	月平均値	0.014	0.015	0.016	0.015	0.021	0.014	0.010	0.010	0.006	0.007	0.007	0.012	0.012	
第一小学清水三保	1時間値の最高値	0.038	0.039	0.049	0.057	0.056	0.059	0.024	0.041	0.033	0.035	0.026	0.031	0.059	
	日平均値の最高値	0.026	0.029	0.033	0.025	0.034	0.041	0.016	0.014	0.011	0.016	0.014	0.022	0.041	
	月平均値	0.014	0.014	0.015	0.014	0.019	0.014	0.009	0.009	0.006	0.006	0.007	0.011	0.012	
清水庵原中学校	1時間値の最高値	0.034	0.036	0.048	0.054	0.054	0.043	0.018	0.022	0.031	0.033	0.021	0.032	0.054	
	日平均値の最高値	0.026	0.028	0.031	0.027	0.039	0.030	0.014	0.012	0.010	0.014	0.014	0.024	0.039	
	月平均値	0.014	0.013	0.016	0.013	0.018	0.012	0.008	0.008	0.005	0.006	0.006	0.010	0.011	
清水興津北公園	1時間値の最高値	0.037	0.042	0.042	0.053	0.087	0.099	0.026	0.029	0.038	0.036	0.025	0.035	0.099	
	日平均値の最高値	0.026	0.031	0.033	0.028	0.041	0.048	0.018	0.016	0.011	0.014	0.015	0.026	0.048	
	月平均値	0.014	0.015	0.016	0.016	0.022	0.015	0.010	0.010	0.006	0.007	0.007	0.012	0.013	
蒲原	1時間値の最高値	0.049	0.046	0.074	0.050	0.049	0.091	0.023	0.084	0.031	0.040	0.029	0.036	0.091	
	日平均値の最高値	0.026	0.028	0.038	0.030	0.034	0.049	0.017	0.023	0.011	0.013	0.014	0.024	0.049	
	月平均値	0.014	0.015	0.017	0.016	0.020	0.015	0.009	0.010	0.006	0.007	0.007	0.012	0.012	

[表4-7] 微小粒子状物質濃度測定結果

単位：μg/m<sup>3</sup>

測定局	測定月	R4年										R5年			最高値 最高値 平均值
		4月	5月	6月	7月	8月	9月	10月	11月	12月	1月	2月	3月		
常磐公園	1時間値の最高値	25	27	25	22	26	23	21	18	23	33	19	27	33	
	日平均値の最高値	18.2	21.5	17.9	12.8	17.9	13.3	9.7	10.5	7.5	14.3	11.8	20.1	21.5	
	月平均値	8.7	9.4	8.6	6.2	8.6	6.8	5.8	6.5	4.1	5.0	5.8	7.7	6.9	
千代田小学校	1時間値の最高値	44	27	24	19	22	16	**	19	22	34	17	28	44	
	日平均値の最高値	18.2	21.8	18.2	12.3	16.4	12.1	**	8.8	8.6	14.7	11.9	21.8	21.8	
	月平均値	8.6	9.9	8.7	5.9	8.4	5.7	**	6.3	5.0	5.7	5.8	8.8	7.3	
長学田中学校	1時間値の最高値	36	29	23	16	17	16	17	19	26	32	17	29	36	
	日平均値の最高値	18.4	20.8	16.8	10.7	13.1	12.2	10.0	11.3	8.3	15.0	11.2	21.4	21.4	
	月平均値	9.1	9.2	7.9	4.9	7.3	6.0	6.3	7.4	4.8	5.0	5.4	8.6	6.8	
服織小学校	1時間値の最高値	37	35	39	36	33	27	28	27	22	29	19	32	39	
	日平均値の最高値	20.1	25.3	22.9	17.8	24.2	14.9	11.2	13.1	8.9	15.0	12.6	23.6	25.3	
	月平均値	9.5	10.8	10.3	7.5	10.5	7.5	6.3	8.1	5.9	6.4	6.6	9.3	8.2	
清水三保第一小学校	1時間値の最高値	37	51	49	28	36	26	29	34	24	33	18	27	51	
	日平均値の最高値	19.6	22.4	19.0	14.1	18.4	12.7	13.7	14.9	9.3	15.8	13.2	20.3	22.4	
	月平均値	9.5	10.4	9.1	6.2	9.5	6.8	6.4	8.3	6.2	7.0	7.0	9.8	8.0	
清水庵原中学校	1時間値の最高値	25	28	25	18	25	20	15	16	24	26	20	29	29	
	日平均値の最高値	18.5	23.1	19.5	12.3	16.2	13.8	10.3	9.7	7.7	11.8	12.9	20.1	23.1	
	月平均値	9.5	10.3	8.7	5.8	8.6	7.1	5.8	6.6	4.8	4.9	5.6	7.9	7.1	
清水興津北公園	1時間値の最高値	38	40	34	26	43	29	28	32	23	31	22	29	43	
	日平均値の最高値	21.5	25.8	20.5	13.0	17.4	13.8	13.3	12.3	8.7	13.3	14.2	21.8	25.8	
	月平均値	10.5	11.6	10.0	6.7	9.1	7.0	5.3	7.3	5.7	6.7	7.0	9.7	8.0	
蒲原	1時間値の最高値	46	38	59	40	30	27	29	29	21	26	30	29	59	
	日平均値の最高値	22.4	25.3	19.8	14.1	20.1	15.1	12.0	11.2	9.5	14.5	18.0	20.2	25.3	
	月平均値	10.0	10.1	8.7	6.8	9.9	7.4	6.3	7.1	4.5	5.7	6.4	8.6	7.6	

※千代田小学校測定局は測定器の故障により10月は未測定

[表4-8] 一酸化炭素濃度測定結果

単位：ppm

測定局	測定月	R4年										R5年			最高値 最高値 平均值
		4月	5月	6月	7月	8月	9月	10月	11月	12月	1月	2月	3月		
蒲原	1時間値の最高値	0.6	0.4	0.4	0.8	0.4	0.5	0.4	0.5	1.0	1.3	0.6	0.5	1.3	
	日平均値の最高値	0.3	0.3	0.3	0.2	0.3	0.3	0.2	0.3	0.3	0.3	0.3	0.3	0.3	
	月平均値	0.2	0.2	0.2	0.1	0.2	0.2	0.2	0.2	0.2	0.2	0.2	0.3	0.2	



[表4-9] 炭化水素濃度測定結果

単位：ppmC

測定局	項目	測定月	R4年										R5年			最高値 最低値 平均値
			4月	5月	6月	7月	8月	9月	10月	11月	12月	1月	2月	3月		
常磐公園	メタン	6～9時3時間 平均値の最高値	2.03	2.02	2.00	2.01	2.02	2.01	2.02	2.42	2.02	2.06	2.03	2.03	2.42	
		6～9時3時間 平均値の最低値	1.88	1.89	1.89	1.82	1.83	1.87	1.94	1.95	1.96	1.97	1.96	1.97	1.82	
		月平均値	1.98	1.97	1.95	1.90	1.92	1.94	1.98	1.99	2.00	2.02	2.01	2.00	1.97	
	炭非 化メ タン	6～9時3時間 平均値の最高値	0.11	0.10	0.19	0.16	0.12	0.12	0.11	0.13	0.15	0.13	0.10	0.11	0.19	
		6～9時3時間 平均値の最低値	0.02	0.00	0.05	0.06	0.06	0.03	0.05	0.07	0.06	0.02	0.05	0.04	0.00	
		月平均値	0.07	0.06	0.09	0.10	0.09	0.08	0.09	0.09	0.09	0.07	0.07	0.08	0.08	
	全炭 化水 素	6～9時3時間 平均値の最高値	2.14	2.12	2.09	2.11	2.13	2.10	2.10	2.52	2.14	2.18	2.13	2.15	2.52	
		6～9時3時間 平均値の最低値	1.93	1.97	1.97	1.89	1.91	1.92	2.00	2.02	2.05	2.05	2.02	2.03	1.89	
		月平均値	2.05	2.04	2.04	2.00	2.01	2.02	2.07	2.08	2.09	2.09	2.08	2.07	2.05	
清水区役所	メタン	6～9時3時間 平均値の最高値	2.04	2.06	2.03	2.04	2.07	2.07	2.06	2.05	2.08	2.13	2.11	2.10	2.13	
		6～9時3時間 平均値の最低値	1.89	1.90	1.86	1.86	1.85	1.89	1.95	1.98	1.96	2.02	1.98	1.98	1.85	
		月平均値	1.99	1.99	1.95	1.91	1.94	1.95	2.00	2.00	2.02	2.05	2.04	2.01	1.99	
	炭非 化メ タン	6～9時3時間 平均値の最高値	0.40	0.25	0.22	0.42	0.41	0.39	0.25	0.37	0.29	0.28	0.23	0.32	0.42	
		6～9時3時間 平均値の最低値	0.01	0.02	0.01	0.13	0.08	0.08	0.03	0.02	0.00	0.00	0.00	0.01	0.00	
		月平均値	0.08	0.09	0.08	0.19	0.16	0.15	0.12	0.10	0.07	0.08	0.07	0.09	0.11	
	全炭 化水 素	6～9時3時間 平均値の最高値	2.37	2.25	2.22	2.31	2.33	2.36	2.31	2.42	2.35	2.40	2.33	2.42	2.42	
		6～9時3時間 平均値の最低値	1.91	1.96	1.89	2.00	1.95	2.00	2.02	2.00	2.01	2.06	2.00	1.99	1.89	
		月平均値	2.08	2.07	2.03	2.10	2.09	2.10	2.12	2.10	2.09	2.13	2.10	2.10	2.09	
蒲原	メタン	6～9時3時間 平均値の最高値	2.03	2.01	1.98	2.02	2.02	2.04	2.05	2.04	2.09	2.17	2.07	2.06	2.17	
		6～9時3時間 平均値の最低値	1.83	1.86	1.84	1.84	1.82	1.83	1.92	1.91	1.95	1.95	1.93	1.94	1.82	
		月平均値	1.96	1.95	1.91	1.89	1.90	1.93	1.99	1.98	2.01	2.02	2.01	1.99	1.96	
	炭非 化メ タン	6～9時3時間 平均値の最高値	0.22	0.15	0.20	0.18	0.31	0.24	0.19	0.26	0.32	0.31	0.26	0.30	0.32	
		6～9時3時間 平均値の最低値	0.02	0.01	0.03	0.05	0.03	0.04	0.03	0.02	0.00	0.01	0.00	0.00	0.00	
		月平均値	0.06	0.06	0.07	0.08	0.08	0.08	0.09	0.09	0.06	0.07	0.07	0.06	0.07	
	全炭 化水 素	6～9時3時間 平均値の最高値	2.22	2.16	2.11	2.18	2.29	2.19	2.22	2.25	2.41	2.47	2.28	2.34	2.47	
		6～9時3時間 平均値の最低値	1.88	1.90	1.94	1.92	1.87	1.92	1.97	1.99	2.00	2.03	1.98	1.97	1.87	
		月平均値	2.02	2.00	1.98	1.97	1.98	2.01	2.07	2.07	2.07	2.08	2.08	2.05	2.03	

[表4-10] 自排丸子測定局測定結果

単位：SPM- $\text{mg}/\text{m}^3$ 、PM2.5- $\mu\text{g}/\text{m}^3$ 、炭化水素-ppmC、その他-ppm

測定項目	測定月	R4年										R5年			最高値 最低値 平均値
		4月	5月	6月	7月	8月	9月	10月	11月	12月	1月	2月	3月		
一酸化窒素	1時間値の最高値	0.061	0.055	0.057	0.056	0.040	0.052	0.061	0.083	0.062	0.069	0.077	0.084	0.084	
	日平均値の最高値	0.016	0.014	0.013	0.020	0.013	0.021	0.016	0.019	0.018	0.025	0.020	0.019	0.025	
	月平均値	0.008	0.006	0.008	0.009	0.006	0.008	0.009	0.011	0.009	0.009	0.010	0.009	0.008	
二酸化窒素	1時間値の最高値	0.035	0.045	0.030	0.024	0.032	0.027	0.031	0.036	0.032	0.037	0.035	0.040	0.045	
	日平均値の最高値	0.017	0.017	0.013	0.014	0.012	0.013	0.015	0.018	0.017	0.022	0.021	0.018	0.022	
	月平均値	0.011	0.010	0.009	0.007	0.007	0.008	0.010	0.012	0.010	0.011	0.012	0.012	0.010	
窒素酸化物	1時間値の最高値	0.079	0.086	0.071	0.071	0.058	0.065	0.084	0.111	0.091	0.103	0.109	0.114	0.114	
	日平均値の最高値	0.033	0.026	0.026	0.028	0.022	0.031	0.030	0.035	0.033	0.048	0.041	0.037	0.048	
	月平均値	0.019	0.016	0.017	0.016	0.013	0.016	0.018	0.023	0.019	0.020	0.022	0.021	0.018	
浮遊粒子状物質	1時間値の最高値	0.039	0.039	0.041	0.046	0.053	0.046	0.022	0.025	0.040	0.039	0.029	0.035	0.053	
	日平均値の最高値	0.025	0.030	0.029	0.028	0.036	0.035	0.015	0.016	0.013	0.017	0.015	0.026	0.036	
	月平均値	0.013	0.014	0.017	0.015	0.020	0.014	0.009	0.010	0.006	0.006	0.007	0.012	0.012	
微小粒子状物質	1時間値の最高値	24	26	25	42	51	19	34	26	23	37	21	29	51	
	日平均値の最高値	15.6	18.5	16.1	13.5	17.0	12.2	9.5	10.0	7.7	12.7	11.0	17.8	18.5	
	月平均値	7.7	8.3	7.8	5.6	8.5	5.9	4.7	5.4	3.6	4.2	4.8	6.4	6.1	
一酸化炭素	1時間値の最高値	0.5	0.5	0.4	0.6	0.5	0.4	0.4	0.5	0.5	0.5	0.5	0.5	0.6	
	日平均値の最高値	0.4	0.4	0.3	0.2	0.3	0.3	0.3	0.3	0.3	0.3	0.3	0.3	0.4	
	月平均値	0.3	0.2	0.2	0.2	0.2	0.2	0.2	0.2	0.2	0.2	0.2	0.3	0.2	
メタン	6～9時3時間平均値の最高値	2.02	2.01	1.99	1.99	2.01	2.00	2.01	2.03	2.04	2.03	2.02	2.06	2.06	
	6～9時3時間平均値の最低値	1.86	1.84	1.85	1.83	1.82	1.85	1.90	1.92	1.93	1.92	1.93	1.94	1.82	
	月平均値	1.96	1.96	1.93	1.88	1.91	1.93	1.97	1.98	2.00	2.00	1.99	1.99	1.96	
炭化メタン	6～9時3時間平均値の最高値	0.15	0.14	0.17	0.12	0.13	0.12	0.17	0.21	0.21	0.32	0.17	0.21	0.32	
	6～9時3時間平均値の最低値	0.01	0.02	0.03	0.03	0.02	0.03	0.03	0.05	0.01	0.01	0.03	0.02	0.01	
	月平均値	0.06	0.05	0.07	0.07	0.06	0.06	0.07	0.09	0.06	0.07	0.07	0.07	0.07	
全炭化水素	6～9時3時間平均値の最高値	2.13	2.15	2.09	2.09	2.10	2.10	2.16	2.22	2.22	2.33	2.18	2.16	2.33	
	6～9時3時間平均値の最低値	1.89	1.88	1.89	1.89	1.84	1.90	1.96	2.01	2.00	2.01	1.96	1.99	1.84	
	月平均値	2.02	2.01	2.00	1.95	1.97	1.99	2.04	2.07	2.06	2.06	2.06	2.06	2.02	

[表4-11] 自排神明測定局測定結果

単位：SPM-mg/m<sup>3</sup>、炭化水素-ppmC、その他-ppm

測定項目	測定月	R4年										R5年			最高値 最高(低)値 平均値
		4月	5月	6月	7月	8月	9月	10月	11月	12月	1月	2月	3月		
二酸化硫黄	1時間値の最高値	0.007	0.008	0.007	0.009	0.009	0.011	0.009	0.010	0.008	0.012	0.017	0.013	0.017	
	日平均値の最高値	0.002	0.002	0.003	0.002	0.002	0.004	0.004	0.005	0.003	0.004	0.004	0.006	0.006	
	月平均値	0.001	0.002	0.002	0.001	0.001	0.002	0.002	0.002	0.001	0.002	0.002	0.002	0.002	
一酸化窒素	1時間値の最高値	0.096	0.060	0.057	0.060	0.043	0.044	0.130	0.085	0.140	0.123	0.127	0.113	0.140	
	日平均値の最高値	0.026	0.019	0.023	0.023	0.019	0.018	0.031	0.031	0.046	0.051	0.034	0.027	0.051	
	月平均値	0.011	0.010	0.012	0.011	0.008	0.009	0.011	0.016	0.020	0.021	0.017	0.014	0.013	
二酸化窒素	1時間値の最高値	0.043	0.044	0.035	0.039	0.029	0.033	0.037	0.043	0.050	0.049	0.050	0.048	0.050	
	日平均値の最高値	0.027	0.028	0.020	0.019	0.017	0.019	0.025	0.029	0.029	0.036	0.028	0.037	0.037	
	月平均値	0.018	0.017	0.014	0.011	0.011	0.011	0.015	0.019	0.019	0.020	0.020	0.020	0.016	
窒素酸化物	1時間値の最高値	0.131	0.074	0.071	0.076	0.061	0.062	0.164	0.116	0.190	0.167	0.169	0.161	0.190	
	日平均値の最高値	0.053	0.041	0.038	0.035	0.030	0.031	0.056	0.058	0.073	0.086	0.060	0.061	0.086	
	月平均値	0.028	0.027	0.026	0.023	0.019	0.020	0.026	0.036	0.039	0.041	0.038	0.034	0.030	
浮遊粒子状	1時間値の最高値	0.031	0.033	0.054	0.046	0.101	0.042	0.022	0.032	0.037	0.040	0.022	0.035	0.101	
	日平均値の最高値	0.022	0.026	0.030	0.029	0.051	0.032	0.015	0.015	0.013	0.016	0.016	0.027	0.051	
	月平均値	0.012	0.013	0.015	0.016	0.021	0.013	0.009	0.009	0.007	0.007	0.008	0.012	0.012	
一酸化炭素	1時間値の最高値	0.4	0.4	0.4	0.5	0.5	0.4	0.4	0.5	0.7	0.8	0.6	0.6	0.8	
	日平均値の最高値	0.3	0.4	0.3	0.4	0.4	0.3	0.2	0.3	0.3	0.3	0.3	0.3	0.4	
	月平均値	0.2	0.3	0.2	0.2	0.2	0.2	0.2	0.2	0.3	0.3	0.2	0.2	0.2	
メタン	6～9時3時間平均値の最高値	1.98	1.97	1.94	1.90	1.92	1.94	1.98	1.98	2.00	2.01	2.01	1.99	1.97	
	6～9時3時間平均値の最低値	2.02	2.02	1.99	2.03	2.01	2.00	2.03	2.02	2.04	2.05	2.04	2.03	2.05	
	月平均値	1.90	1.91	1.87	1.84	1.85	1.87	1.94	1.95	1.97	1.98	1.98	1.95	1.84	
炭非化メタン	6～9時3時間平均値の最高値	0.21	0.17	0.51	0.27	0.35	0.16	0.19	0.19	0.24	0.18	0.23	0.18	0.51	
	6～9時3時間平均値の最低値	0.02	0.05	0.06	0.10	0.08	0.05	0.05	0.04	0.04	0.03	0.01	0.03	0.01	
	月平均値	0.10	0.11	0.12	0.15	0.13	0.10	0.10	0.11	0.10	0.09	0.08	0.09	0.11	
全炭化水素	6～9時3時間平均値の最高値	2.18	2.17	2.40	2.19	2.22	2.11	2.22	2.20	2.25	2.21	2.24	2.19	2.40	
	6～9時3時間平均値の最低値	2.01	2.02	2.01	1.94	1.96	1.94	2.02	2.02	2.02	2.04	2.03	2.00	1.94	
	月平均値	2.08	2.08	2.06	2.05	2.05	2.04	2.08	2.09	2.10	2.10	2.09	2.08	2.07	

## II 水質環境編

[表4-12] 公共用水域（主要河川、海域）及び地下水水質調査結果～健康項目～

単位：mg/L

項 目	環境基準を 超過した地点	環境基準		
		河川	海域	地下水
カドミウム	なし	0.003以下		
全シアン		検出されないこと		
鉛		0.01以下		
六価クロム		0.02以下		
砒素		0.01以下		
総水銀		0.0005以下		
アルキル水銀		検出されないこと		
P C B		検出されないこと		
ジクロロメタン		0.02以下		
四塩化炭素		0.002以下		
クロロエチレン		-	0.002以下	
1,2-ジクロロエタン		0.004以下		
1,1-ジクロロエチレン		0.1以下		
シス-1,2-ジクロロエチレン		0.04以下	-	
1,2-ジクロロエチレン		-	0.04以下	
1,1,1-トリクロロエタン		1以下		
1,1,2-トリクロロエタン		0.006以下		
トリクロロエチレン		0.01以下		
テトラクロロエチレン		0.01以下		
1,3-ジクロロプロペン		0.002以下		
チウラム		0.006以下		
シマジン		0.003以下		
チオベンカルブ		0.02以下		
ベンゼン		0.01以下		
セレン		0.01以下		
硝酸性窒素及び亜硝酸性窒素		10以下		
ふっ素		0.8以下	-	0.8以下
ほう素		1以下	-	1以下
1,4-ジオキサン		0.05以下		

※ 令和5年3月31日現在の環境基準値です。

[表4-13] 公共用水域（河川）水質調査結果 ～生活環境項目（1）～

単位：pH、大腸菌数（CFU/100mL）を除いて全て単位：mg/L

河川名		安倍川	藁科川	安倍川	興津川	興津川	丸子川	浜川
地点名		曙橋	牧ヶ谷橋	安倍川橋	八幡橋	浦安橋	ぺったん橋	浜川新橋
類型		河川AA	河川AA	河川AA	河川AA	河川B	河川C	河川C
採水水深		表層	表層	表層	表層	表層	表層	表層
pH	最小	7.7	7.6	7.8	7.9	7.9	7.6	7.4
	最大	8.1	7.9	8.2	8.3	8.4	8.9	7.9
	m/n	0/12	0/12	0/12	0/8	0/8	0/8	0/8
DO	最小	8.7	8.2	8.2	9.2	9.4	10	9.2
	最大	11	11	12	13	12	17	10
	m/n	0/12	0/12	0/12	0/8	0/8	0/8	0/8
	平均	9.8	9.6	9.7	10	10	12	10
BOD	最小	0.5	0.5	0.5	0.5	0.5	0.5	0.5
	最大	0.5	0.5	0.5	0.7	0.7	1.2	0.9
	m/n	0/12	0/12	0/12	0/8	0/8	0/8	0/8
	平均	0.5	0.5	0.5	0.5	0.5	0.6	0.7
	中央値	0.5	0.5	0.5	0.5	0.5	0.6	0.8
	75%値	0.5	0.5	0.5	0.5	0.5	0.5	0.8
SS	最小	1	1	1	1	1	1	1
	最大	200	250	120	67	70	5	3
	m/n	3/12	1/12	1/12	1/8	1/8	0/8	0/8
	平均	25	24	15	10	10	2	2
大腸菌数	最小	3	2	8	53	110	47	79
	最大	71	120	360	340	680	170	1200
	m/n	6/12	7/12	7/12	8/8	0/8	-	-
	平均	24	35	51	160	250	110	530
全窒素	最小	0.24	0.72	0.71	0.60	0.61	0.98	1.8
	最大	0.37	0.72	0.71	0.94	0.99	1.3	2.8
	平均	0.30	0.72	0.71	0.74	0.73	1.1	2.2
全磷	最小	0.007	-	-	0.017	0.021	0.024	0.15
	最大	0.018	-	-	0.077	0.080	0.045	0.21
	平均	0.013	-	-	0.029	0.032	0.037	0.18
全亜鉛	最小	0.001	0.001	0.001	0.001	0.002	0.003	0.010
	最大	0.013	0.021	0.012	0.008	0.006	0.013	0.018
	平均	0.003	0.003	0.003	0.004	0.004	0.006	0.013

(備考) m：環境基準値を満たしていない検体数（—は、環境基準の指定がないことを示す）

n：総検体数

平均：年間測定結果の平均値

中央値：年間測定結果の中央値

75%値：年間測定結果の75%水質値（環境基準の達成状況の年間評価値）

[表4-14] 公共用水域（河川）水質調査結果 ～生活環境項目（2）～

単位：pH、大腸菌数（CFU/100mL）を除いて全て単位：mg/L

河川名		巴川	巴川	巴川	庵原川	小坂川	由比川	由比川
地点名		区境 巴川橋	港橋	巴大橋	庵原川橋	150号 新小坂川橋	末端	入山橋
類型		河川C	河川C	(河川C)	指定なし	指定なし	指定なし	指定なし
採水水深		表層	表層	表層	表層	表層	表層	表層
pH	最小	7.4	7.7	7.3	8.0	7.4	8.1	8.0
	最大	7.9	7.8	7.7	8.6	7.8	8.7	8.2
	m/n	0/8	0/8	0/6	-	-	-	-
DO	最小	8.6	6.1	8.7	9.4	8.4	9.5	9.0
	最大	11	9.6	10	12	10	12	12
	m/n	0/8	0/8	0/6	-	-	-	-
	平均	10	7.6	9.5	11	9.1	10	10
BOD	最小	0.5	0.5	1.2	0.5	0.9	0.5	0.5
	最大	2.1	1.0	1.7	0.7	1.9	2.4	0.5
	m/n	0/8	0/8	0/6	-	-	-	-
	平均	1.3	0.7	1.5	0.6	1.3	1.2	0.5
	中央値	1.5	0.7	1.6	0.6	1.2	1.0	0.5
	75%値	1.6	0.8	1.7	0.7	1.7	1.4	0.5
SS	最小	5	2	4	1	1	1	1
	最大	16	3	10	6	2	19	3
	m/n	0/8	0/8	0/6	-	-	-	-
	平均	9	2	7	2	2	5	2
大腸菌数	最小	68	51	100	400	120	60	12
	最大	1300	1000	260	12000	760	330	140
	m/n	-	-	-	-	-	-	-
	平均	330	440	180	2700	300	190	79
全窒素	最小	2.5	1.6	2.3	2.2	0.62	0.63	0.73
	最大	4.3	3.0	4.7	2.8	1.2	1.3	1.1
	平均	3.2	2.1	3.3	2.5	1.0	0.94	0.88
全燐	最小	0.16	0.12	0.14	0.075	0.031	0.062	0.056
	最大	0.68	0.34	0.52	0.12	0.056	0.30	0.087
	平均	0.33	0.20	0.24	0.10	0.042	0.11	0.070
全亜鉛	最小	0.009	0.008	0.012	0.004	0.006	0.003	0.003
	最大	0.016	0.013	0.019	0.011	0.018	0.018	0.005
	平均	0.013	0.010	0.014	0.007	0.010	0.008	0.004

(備考) m：環境基準値を満たしていない検体数（—は、環境基準の指定がないことを示す）

n：総検体数

平均：年間測定結果の平均値

中央値：年間測定結果の中央値

75%値：年間測定結果の75%水質値（環境基準の達成状況の年間評価値）

類型の括弧：環境基準地点の補助地点

[表4-15] 公共用水域（海域）水質調査結果 ～生活環境項目（3）～

単位：pHを除いて全て単位：mg/L

地点名		久能沖	高松沖	石部沖	用宗漁港 港中央	江尻埠頭沖
類型		海域A	海域A	海域A	海域B	海域B
採水水深		全層	全層	全層	全層	全層
pH	最小	8.1	8.1	8.2	8.1	8.2
	最大	8.3	8.2	8.2	8.2	8.5
	m/n	0/4	0/4	0/4	0/4	1/4
DO	最小	6.8	6.5	6.8	6.1	7.9
	最大	8.4	8.3	8.3	8.1	13
	m/n	2/4	2/4	1/4	0/4	0/4
	平均	7.7	7.5	7.6	7.3	9.2
COD	最小	1.6	1.8	2.0	1.7	2.7
	最大	2.2	2.1	2.2	2.2	4.9
	m/n	1/4	1/4	2/4	0/4	3/4
	平均	1.9	1.9	2.1	2.0	3.6
	中央値	1.8	1.9	2.1	2.0	3.4
	75%値	1.9	1.9	2.1	2.1	3.6
SS	最小	1	1	1	1	1
	最大	2	2	2	2	6
	m/n	-	-	-	-	-
	平均	2	1	2	2	4
全窒素	最小	0.08	0.08	0.08	0.13	0.26
	最大	0.14	0.10	0.13	0.27	0.61
	平均	0.10	0.10	0.10	0.21	0.39
全燐	最小	0.007	0.007	0.008	0.013	0.020
	最大	0.013	0.012	0.013	0.027	0.046
	平均	0.010	0.009	0.010	0.019	0.028
全亜鉛	最小	0.001	0.003	0.007	0.001	0.003
	最大	0.011	0.004	0.009	0.006	0.003
	平均	0.006	0.004	0.008	0.004	0.003

(備考) m：環境基準値を満たしていない検体数（一は、環境基準の指定がないことを示す）

n：年間測定総検体数

平均：年間測定結果の平均値

中央値：年間測定結果の中央値

75%値：年間測定結果の75%水質値（環境基準の達成状況の年間評価値）

※ 海域調査では大腸菌数の測定を行っていません。

[表 4 -16] 公共用水域 清流保全調査結果 ～清流条例関係～

単位：mg/L

河川名		安倍川		藁科川	興津川	
地点名		曙橋	安倍川橋	牧ヶ谷橋	八幡橋	浦安橋
採水水深		表層	表層	表層	表層	表層
TOC (全有機炭素量)	最小	<0.5	<0.5	<0.5	<0.5	<0.5
	最大	0.6	<0.5	0.5	0.5	0.8
	m/n	0/8	-	0/8	0/8	-
	平均	<0.5	<0.5	<0.5	0.1	0.3
	75%水質値	<0.5	<0.5	<0.5	<0.5	0.3
	水質保全 基準値	1mg/L以下	-	1mg/L以下	1mg/L以下	-

(備考) m：環境基準値を満たしていない検体数（一は、環境基準の指定がないことを示す）

n：年間測定総検体数

平均：年間測定結果の平均値

75%値：年間測定結果の75%水質値（環境基準の達成状況の年間評価値）



### Ⅲ 騒音編

[表 4-17] 環境騒音（道路に面する地域以外）測定結果

単位：dB

	測定場所	都市計画 用途地域	環境 基準 類型	測定年月日	測定値 ( $L_{Aeq}$ )		環境 基準	
					昼	夜	昼	夜
1	静岡市立服織中学校 (葵区羽鳥一丁目8)	第二種中高層住居 専用地域	A 類型	2022/10/18~19	49	41	55	45
2	静岡市立伝馬町小学校 (葵区伝馬町 14-2)	商業地域	C 類型	2022/11/15~16	55	46	60	55
3	静岡市立千代田小学校 (葵区沓谷五丁目 47-1)	第一種中高層住居 専用地域	A 類型	2022/10/18~19	51	41	55	45
4	静岡市立長田北小学校 (駿河区向敷地一丁目 10-28)	第一種住居地域	B 類型	2022/10/18~19	47	41	55	45
5	静岡市立長田東小学校 (駿河区東新田三丁目 10-1)	第一種中高層住居 専用地域	A 類型	2022/10/18~19	54	48	55	45
6	静岡市立森下小学校 (駿河区森下町 2-1)	近隣商業地域	C 類型	2022/10/18~19	52	43	60	50
7	清水船越堤公園 (清水区船越 648-2)	市街化調整区域	B 類型	2022/10/20~21	44	41	55	45
8	宮加三雨水 1 号幹線 (清水区清開二丁目 1-1)	準工業地域	C 類型	2022/10/20~21	53	43	60	50
9	市立清水病院職員駐車場 (清水区宮加三 733)	準工業地域	C 類型	2022/10/20~21	52	49	60	50
10	ハーバーブルーライン公園 (清水区折戸二丁目 3-2)	準工業地域	C 類型	2022/10/20~21	51	44	60	50

※網掛け部分は環境基準を超過していることを示す。

# IV 地下水編

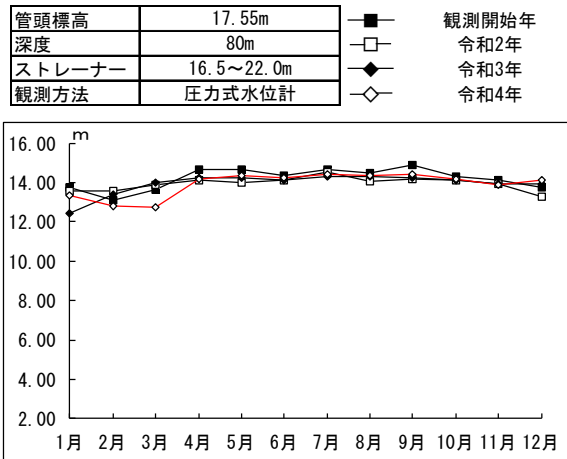
[表 4-18] 地下水位観測記録表(静清地域)

安倍川水系  
NO.1 静岡市立駒形小学校

単位：m

観測開始年 昭和43年	令和2年	令和3年	令和4年	令和4年 月最高	令和4年 月最低	
1月	13.78	13.56	12.43	13.35	13.71	12.88
2月	13.08	13.59	13.40	12.77	12.96	12.50
3月	13.62	13.88	13.99	12.72	13.96	12.15
4月	14.66	14.10	14.21	14.17	14.53	13.99
5月	14.65	14.00	14.25	14.33	14.68	14.17
6月	14.35	14.10	14.13	14.26	14.45	14.16
7月	14.68	14.52	14.32	14.42	14.81	14.16
8月	14.48	14.08	14.31	14.38	15.09	14.22
9月	14.88	14.19	14.26	14.39	15.11	14.19
10月	14.28	14.13	14.11	14.20	14.37	14.01
11月	14.10	13.93	13.93	13.88	14.43	13.74
12月	13.75	13.31	13.92	14.10	14.37	13.95
平均	14.19	13.95	13.94	13.91	15.11	12.15

年間最高 年間最低

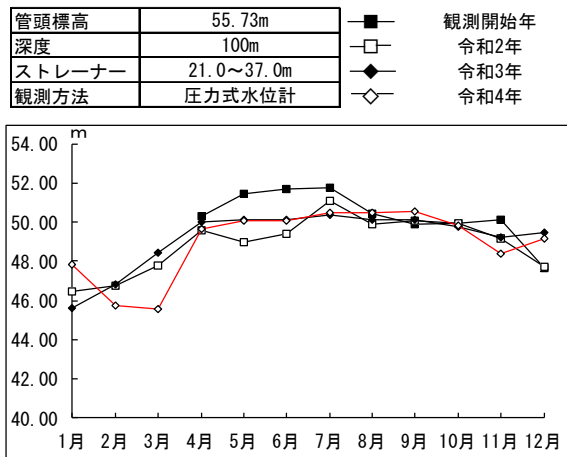


安倍川水系  
NO.2 静岡市立賤機南小学校

単位：m

観測開始年 昭和48年	令和2年	令和3年	令和4年	令和4年 月最高	令和4年 月最低	
1月	46.48	45.59	47.81	49.00	46.06	
2月	46.76	46.81	45.75	46.46	44.79	
3月	47.79	48.44	45.53	48.74	43.97	
4月	50.30	49.57	50.00	49.67	50.37	48.90
5月	51.43	48.99	50.14	50.08	50.40	49.79
6月	51.68	49.40	50.15	50.08	50.26	49.93
7月	51.75	51.11	50.34	50.49	51.17	49.89
8月	50.43	49.88	50.13	50.50	51.66	49.99
9月	49.91	50.05	50.14	50.55	52.24	50.04
10月	49.94	49.93	49.74	49.82	50.59	49.10
11月	50.15	49.15	49.20	48.36	49.08	47.76
12月	47.64	47.73	49.45	49.14	49.34	48.76
平均	50.36	48.90	49.18	48.98	52.24	43.97

年間最高 年間最低

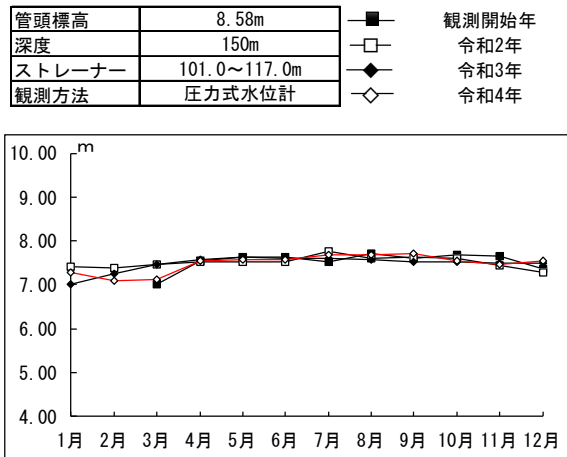


安倍川水系  
NO.3 静岡市立長田南中学校

単位：m

観測開始年 昭和48年	令和2年	令和3年	令和4年	令和4年 月最高	令和4年 月最低	
1月	7.42	7.01	7.29	7.60	7.08	
2月	7.39	7.26	7.08	7.14	6.99	
3月	7.02	7.48	7.46	7.11	7.61	6.81
4月	7.54	7.53	7.58	7.55	7.74	7.40
5月	7.63	7.51	7.62	7.59	7.84	7.46
6月	7.62	7.52	7.59	7.59	7.75	7.49
7月	7.52	7.76	7.61	7.68	7.86	7.50
8月	7.71	7.59	7.58	7.70	7.98	7.44
9月	7.60	7.62	7.52	7.70	8.14	7.60
10月	7.69	7.60	7.53	7.56	7.68	7.46
11月	7.65	7.45	7.51	7.46	7.79	7.39
12月	7.35	7.27	7.51	7.54	7.76	7.42
平均	7.53	7.51	7.48	7.49	8.14	6.81

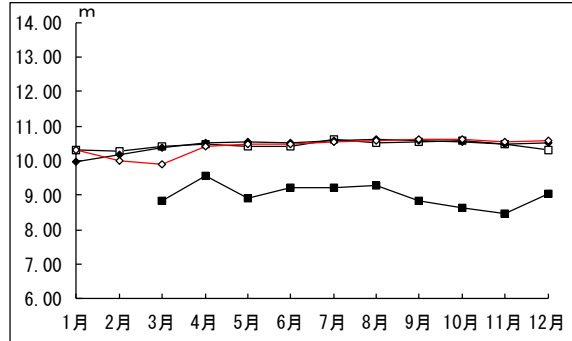
年間最高 年間最低



安倍川水系  
NO.4 静岡県立静岡聴覚特別支援学校

単位：m						
観測開始 昭和48年	令和2年	令和3年	令和4年	令和4年 月最高	令和4年 月最低	
1月	10.30	9.96	10.31	10.48	10.13	
2月	10.28	10.16	9.99	10.08	9.89	
3月	8.84	10.41	10.38	9.90	10.23	9.67
4月	9.55	10.48	10.51	10.40	10.56	10.20
5月	8.92	10.41	10.53	10.48	10.59	10.39
6月	9.21	10.42	10.51	10.48	10.62	10.31
7月	9.22	10.61	10.57	10.55	10.64	10.39
8月	9.27	10.52	10.60	10.58	10.67	10.31
9月	8.83	10.55	10.57	10.62	10.67	10.51
10月	8.63	10.58	10.56	10.62	10.79	10.48
11月	8.47	10.49	10.48	10.54	10.63	10.43
12月	9.06	10.32	10.53	10.59	10.65	10.45
平均	9.00	10.45	10.45	10.42	10.79	9.67
	年間最高	年間最低				

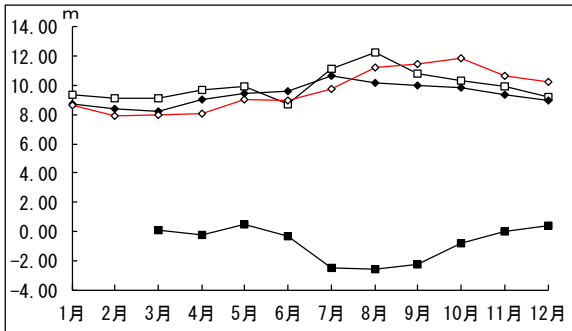
管頭標高	11.26m	■	観測開始年
深度	200m	□	令和2年
ストレーナー	157.0~174.0m	◆	令和3年
観測方法	圧力式水位計	◇	令和4年



日本平水系  
NO.5 静岡県草薙総合運動場

単位：m						
観測開始 昭和48年	令和2年	令和3年	令和4年	令和4年 月最高	令和4年 月最低	
1月	9.38	8.67	8.61	8.82	8.39	
2月	9.09	8.37	7.91	8.36	7.40	
3月	0.09	9.10	8.26	7.97	8.14	7.83
4月	-0.26	9.67	9.00	8.05	8.41	7.85
5月	0.53	9.88	9.44	9.03	9.45	8.41
6月	-0.32	8.70	9.64	8.95	9.21	8.77
7月	-2.48	11.10	10.67	9.73	10.71	9.23
8月	-2.59	12.23	10.13	11.20	11.85	10.64
9月	-2.26	10.79	9.99	11.45	11.97	11.16
10月	-0.82	10.33	9.86	11.87	12.45	11.16
11月	0.02	9.91	9.39	10.67	11.11	10.33
12月	0.40	9.23	8.99	10.23	10.44	9.80
平均	-0.77	9.95	9.37	9.64	12.45	7.40
	年間最高	年間最低				

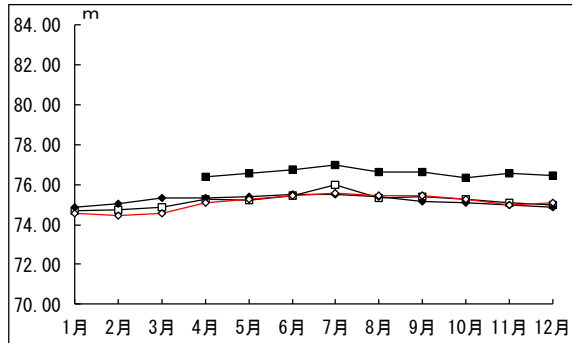
管頭標高	13.44m	■	観測開始年
深度	100m	□	令和2年
ストレーナー	40.0~57.0m	◆	令和3年
観測方法	圧力式水位計	◇	令和4年



安倍川水系  
NO.6 静岡市立美和中学校

単位：m						
観測開始 平成5年	令和2年	令和3年	令和4年	令和4年 月最高	令和4年 月最低	
1月	74.70	74.88	74.57	74.72	74.47	
2月	74.72	75.01	74.44	74.58	74.25	
3月	74.87	75.36	74.56	75.16	74.30	
4月	76.38	75.26	75.30	75.10	75.55	74.82
5月	76.55	75.21	75.40	75.27	75.83	75.06
6月	76.74	75.43	75.49	75.43	75.69	75.30
7月	76.97	75.99	75.53	75.58	75.98	75.36
8月	76.62	75.33	75.40	75.45	76.37	75.20
9月	76.61	75.40	75.18	75.47	76.52	75.11
10月	76.33	75.30	75.11	75.30	75.60	75.07
11月	76.57	75.11	74.99	74.96	75.56	74.79
12月	76.44	74.98	74.86	75.11	75.49	74.78
平均	76.58	75.19	75.21	75.10	76.52	74.25
	年間最高	年間最低				

管頭標高	80.16m	■	観測開始年
深度	50m	□	令和2年
ストレーナー	34.0~45.0m	◆	令和3年
観測方法	圧力式水位計	◇	令和4年



安倍川水系  
NO.7 静岡市美川町観測井

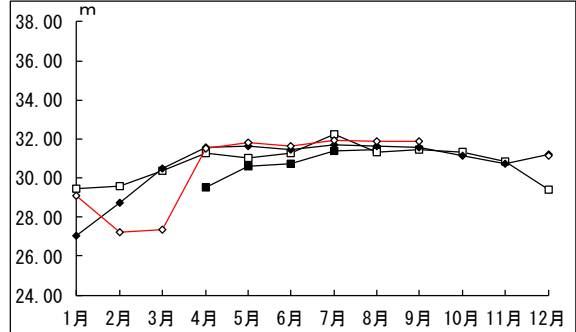
単位：m

	観測開始 平成5年	令和2年	令和3年	令和4年	令和4年 月最高	令和4年 月最低
1月		29.48	27.05	29.10	30.50	27.77
2月		29.58	28.73	27.21	27.75	26.96
3月		30.37	30.48	27.35	30.79	25.94
4月	29.53	31.28	31.58	31.49	32.06	30.93
5月	30.62	31.02	31.66	31.79	32.06	31.56
6月	30.76	31.25	31.46	31.66	31.81	31.53
7月	31.40	32.24	31.68	31.93	32.36	31.55
8月	31.43	31.35	31.62	31.89	32.65	31.43
9月		31.44	31.59	31.87	33.09	31.57
10月		31.35	31.16			
11月		30.88	30.74			
12月		29.42	31.21	31.15	31.25	31.03
平均	30.75	30.80	30.75	30.54	33.09	25.94

年間最高 年間最低

管頭標高	36.13m
深度	150m
ストレーナー	26~32・48~53・70~75m
観測方法	圧力式水位計

■ 観測開始年  
□ 令和2年  
◆ 令和3年  
◇ 令和4年



※水位計動作不良のため、令和4年10月～11月は欠測

安倍川水系  
NO.8 静岡市わらしな学園

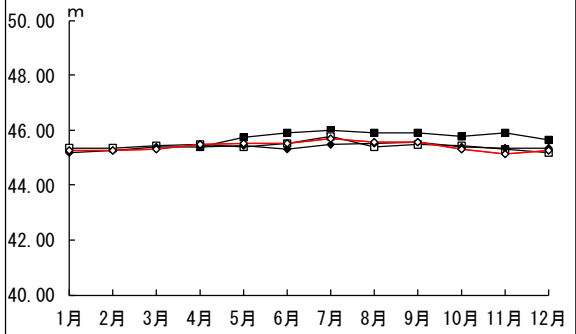
単位：m

	観測開始 平成5年	令和2年	令和3年	令和4年	令和4年 月最高	令和4年 月最低
1月		45.35	45.18	45.24	45.28	45.22
2月		45.34	45.26	45.26	45.36	45.19
3月		45.42	45.41	45.31	45.71	45.20
4月	45.38	45.46	45.38	45.47	45.79	45.35
5月	45.74	45.38	45.43	45.51	46.13	45.35
6月	45.90	45.54	45.32	45.53	45.87	45.43
7月	46.01	45.78	45.48	45.68	46.25	45.43
8月	45.90	45.39	45.53	45.54	46.61	45.36
9月	45.91	45.50	45.57	45.55	46.48	45.30
10月	45.79	45.42	45.40	45.31	45.51	45.15
11月	45.90	45.30	45.35	45.13	45.78	45.02
12月	45.63	45.19	45.35	45.26	45.48	45.15
平均	45.80	45.42	45.39	45.40	46.61	45.02

年間最高 年間最低

管頭標高	49.73m
深度	25m
ストレーナー	8.0~19.0m
観測方法	圧力式水位計

■ 観測開始年  
□ 令和2年  
◆ 令和3年  
◇ 令和4年



安倍川水系  
NO.9 静岡市立賤機中学校

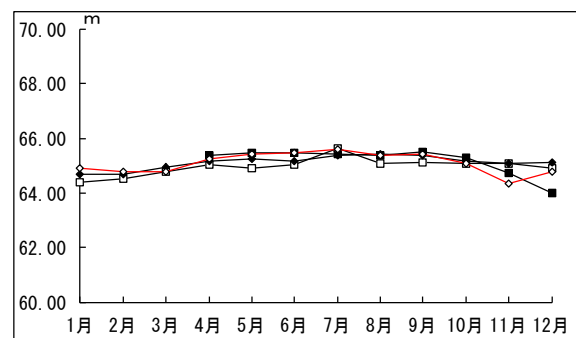
単位：m

	観測開始 平成6年	令和2年	令和3年	令和4年	令和4年 月最高	令和4年 月最低
1月		64.40	64.69	64.90	64.99	64.81
2月		64.50	64.69	64.78	64.89	64.61
3月		64.77	64.93	64.76	65.33	64.44
4月	65.37	65.06	65.17	65.26	65.63	65.11
5月	65.48	64.89	65.25	65.43	65.83	65.27
6月	65.47	65.05	65.16	65.46	65.71	65.36
7月	65.43	65.65	65.37	65.58	66.09	65.35
8月	65.39	65.07	65.43	65.39	66.37	65.24
9月	65.51	65.14	65.39	65.43	66.53	65.21
10月	65.29	65.09	65.18	65.08	65.44	64.58
11月	64.73	65.09	65.08	64.34	65.16	64.16
12月	64.02	64.90	65.14	64.77	65.07	64.64
平均	65.19	64.97	65.12	65.10	66.53	64.16

年間最高 年間最低

管頭標高	67.25m
深度	50m
ストレーナー	27.5~35.5m
観測方法	圧力式水位計

■ 観測開始年  
□ 令和2年  
◆ 令和3年  
◇ 令和4年



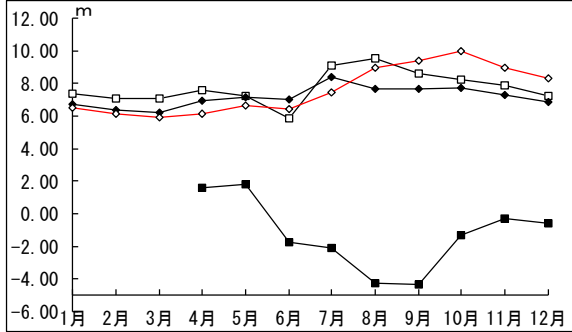
日本平水系  
NO.10 静岡市立豊田中学校

管頭標高	11.91m	■	観測開始年
深度	140m	□	令和2年
ストレーナー	116.0~124.0m	◆	令和3年
観測方法	圧力式水位計	◇	令和4年

単位：m

観測開始 平成7年	令和2年	令和3年	令和4年	令和4年 月最高	令和4年 月最低
1月	7.35	6.72	6.54	6.93	6.29
2月	7.08	6.36	6.14	6.29	6.01
3月	7.10	6.22	5.90	6.03	5.77
4月	1.55	7.60	6.95	6.12	6.42
5月	1.81	7.24	7.16	6.63	7.08
6月	-1.73	5.84	7.03	6.44	5.72
7月	-2.10	9.10	8.39	7.48	8.52
8月	-4.31	9.56	7.70	8.97	9.67
9月	-4.33	8.58	7.65	9.37	10.08
10月	-1.30	8.27	7.70	9.98	10.30
11月	-0.31	7.89	7.33	8.97	9.44
12月	-0.61	7.23	6.87	8.33	8.65
平均	-1.26	7.74	7.17	7.57	8.06

年間最高 年間最低



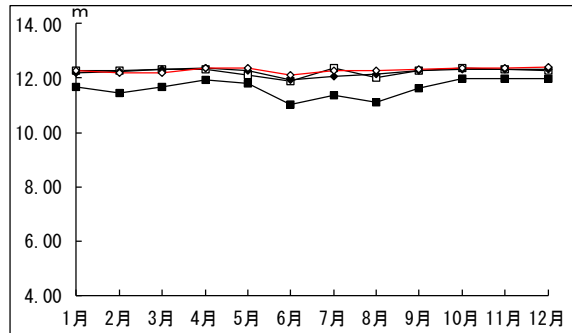
巴川水系  
NO.11 静岡市立高等学校

管頭標高	13.51m	■	観測開始年
深度	50m	□	令和2年
ストレーナー	22~26m, 34~38m	◆	令和3年
観測方法	圧力式水位計	◇	令和4年

単位：m

観測開始 平成8年	令和2年	令和3年	令和4年	令和4年 月最高	令和4年 月最低
1月	11.67	12.30	12.17	12.28	12.32
2月	11.46	12.30	12.23	12.19	12.22
3月	11.68	12.34	12.32	12.20	12.30
4月	11.95	12.33	12.35	12.36	12.43
5月	11.79	12.10	12.28	12.36	12.43
6月	11.04	11.89	11.94	12.11	12.30
7月	11.37	12.36	12.07	12.27	12.44
8月	11.09	12.03	12.15	12.26	12.47
9月	11.65	12.28	12.29	12.34	12.56
10月	11.96	12.35	12.34	12.37	12.43
11月	11.98	12.32	12.34	12.36	12.46
12月	11.99	12.26	12.34	12.39	12.45
平均	11.64	12.24	12.24	12.29	11.58

年間最高 年間最低



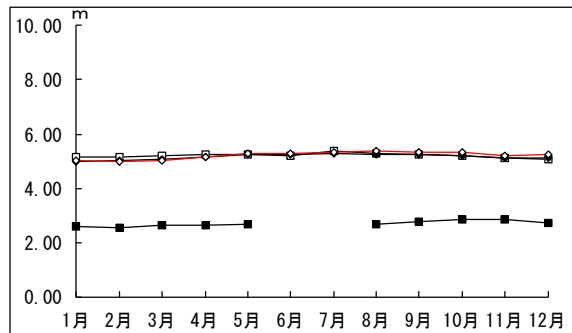
巴川水系  
NO.13 静岡市立清水第一中学校

管頭標高	6.21m	■	観測開始年
深度	45m	□	令和2年
ストレーナー	23.0~45.0m	◆	令和3年
観測方法	圧力式水位計	◇	令和4年

単位：m

観測開始 昭和48年	令和2年	令和3年	令和4年	令和4年 月最高	令和4年 月最低
1月	2.61	5.15	4.97	5.03	5.14
2月	2.55	5.13	5.03	4.97	5.08
3月	2.62	5.19	5.05	5.00	5.16
4月	2.63	5.25	5.17	5.16	5.27
5月	2.67	5.22	5.25	5.27	5.39
6月		5.21	5.26	5.30	5.39
7月		5.37	5.28	5.34	5.41
8月	2.67	5.28	5.22	5.36	5.43
9月	2.78	5.23	5.24	5.34	5.44
10月	2.87	5.21	5.18	5.31	5.40
11月	2.87	5.13	5.11	5.21	5.32
12月	2.74	5.05	5.09	5.24	5.38
平均	2.70	5.20	5.15	5.21	4.91

年間最高 年間最低



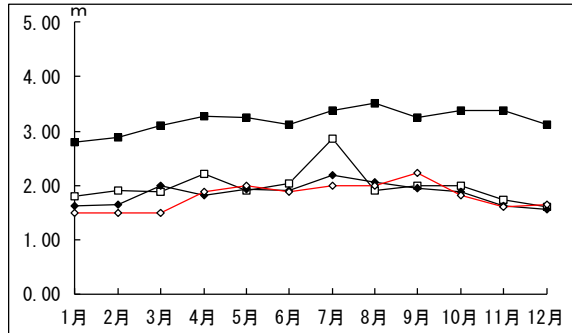
興津川水系  
NO.14 静岡ミツウロコフーズ(株)興津工場

管頭標高	7.5m	■	観測開始年
深度	8m	□	令和2年
ストレーナー	不明	◆	令和3年
観測方法	週1回手観測	◇	令和4年

単位：m

	観測開始 昭和50年	令和2年	令和3年	令和4年	令和4年 月最高	令和4年 月最低
1月	2.80	1.80	1.63	1.50	1.50	1.50
2月	2.88	1.90	1.65	1.50	1.60	1.40
3月	3.09	1.88	1.98	1.50	1.90	1.20
4月	3.28	2.20	1.83	1.88	2.00	1.70
5月	3.25	1.90	1.92	1.98	2.20	1.70
6月	3.13	2.04	1.90	1.88	2.00	1.80
7月	3.39	2.85	2.18	2.00	2.50	1.70
8月	3.51	1.90	2.06	2.00	2.40	1.80
9月	3.24	1.98	1.95	2.23	2.80	1.90
10月	3.37	1.98	1.88	1.82	2.20	1.60
11月	3.38	1.72	1.62	1.60	1.60	1.60
12月	3.12	1.60	1.57	1.65	1.80	1.60
平均	3.20	1.98	1.85	1.79	2.80	1.20

年間最高 年間最低



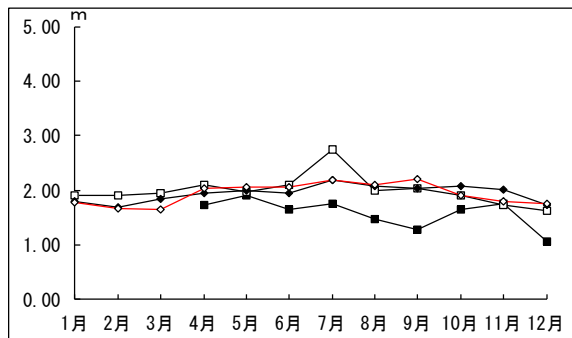
興津川水系  
NO.15 静岡市立清水興津小学校

管頭標高	4.36m	■	観測開始年
深度	40m	□	令和2年
ストレーナー	28~36m	◆	令和3年
観測方法	圧力式水位計	◇	令和4年

単位：m

	観測開始 平成7年	令和2年	令和3年	令和4年	令和4年 月最高	令和4年 月最低
1月		1.91	1.79	1.77	1.87	1.59
2月		1.91	1.70	1.67	1.78	1.53
3月		1.96	1.83	1.65	2.01	1.48
4月	1.73	2.11	1.94	2.03	2.39	1.82
5月	1.90	1.96	2.00	2.07	2.38	1.88
6月	1.65	2.10	1.96	2.07	2.28	1.91
7月	1.75	2.76	2.20	2.18	2.62	1.83
8月	1.48	1.98	2.09	2.09	2.95	1.86
9月	1.29	2.04	2.04	2.22	3.44	1.96
10月	1.65	1.91	2.08	1.91	2.18	1.72
11月	1.76	1.73	2.02	1.81	2.24	1.71
12月	1.06	1.63	1.74	1.75	2.23	1.38
平均	1.59	2.00	1.95	1.94	3.44	1.38

年間最高 年間最低



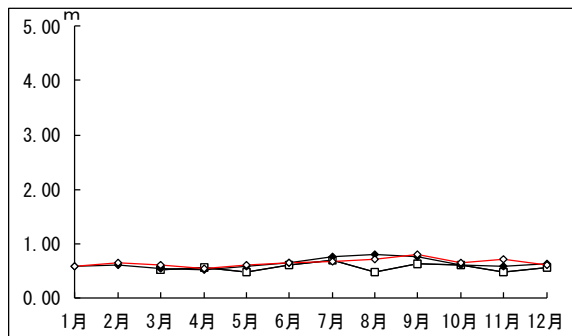
NO.16 静岡市三保観測井

管頭標高	2.30m	■	観測開始年
深度	3.45m	□	令和2年
ストレーナー	—	◆	令和3年
観測方法	圧力式水位計	◇	令和4年

単位：m

	観測開始 令和2年	令和2年	令和3年	令和4年	令和4年 月最高	令和4年 月最低
1月			0.58	0.58	0.73	0.40
2月			0.59	0.65	0.76	0.42
3月	0.52	0.52	0.53	0.60	0.80	0.33
4月	0.55	0.55	0.51	0.53	0.77	0.33
5月	0.47	0.47	0.58	0.59	0.88	0.41
6月	0.60	0.60	0.63	0.65	0.90	0.43
7月	0.68	0.68	0.76	0.66	1.05	0.43
8月	0.46	0.46	0.79	0.70	1.37	0.40
9月	0.62	0.62	0.76	0.79	1.74	0.53
10月	0.60	0.60	0.60	0.64	0.84	0.40
11月	0.48	0.48	0.57	0.70	1.02	0.58
12月	0.55	0.55	0.63	0.60	0.73	0.39
平均	0.55	0.55	0.63	0.64	1.74	0.33

年間最高 年間最低



[表4-19] 自噴帯湧水量調査表

中島自噴帯

(単位：m<sup>3</sup>/日)

① 駿河区西脇 (S49.1~)

	1月	2月	3月	4月	5月	6月	7月	8月	9月	10月	11月	12月	年平均
平成30年	20	20	23	22	21	17	19	19	20	21	20	19	20
平成31年	15	15	12	30	25	27	22	22	19	31	29	28	23
令和2年	13	15	12	30	25	27	31	25	34	32	33	27	25
令和3年	13	14	17	15	16	14	14	13	17	16	15	16	15
令和4年	14	14	7.4	14	17	8.5	8.5	9.8	16	16	15	14	13

② 駿河区西脇 (S55.9~)

	1月	2月	3月	4月	5月	6月	7月	8月	9月	10月	11月	12月	年平均
平成30年	240	250	270	270	250	400	300	260	260	250	260	260	270
平成31年	260	240	260	250	250	270	260	310	300	320	290	260	270
令和2年	260	240	260	250	250	270	310	300	300	300	300	260	280
令和3年	260	250	260	270	270	280	260	260	290	300	300	300	280
令和4年	250	240	190	290	320	260	300	300	310	300	270	290	280

③ 駿河区西脇 (S49.1~)

	1月	2月	3月	4月	5月	6月	7月	8月	9月	10月	11月	12月	年平均
平成30年	9.5	9.1	9.1	8.9	8.9	8.9	9.4	8.7	8.9	8.6	8.5	10	9.0
平成31年	9.5	9.4	9.7	9.5	8.6	9.4	8.7	9.9	9.5	12	10	10	9.7
令和2年	9.1	9.4	10	9.5	8.6	9.4	11	9.7	9.8	10	11	10	9.8
令和3年	8.8	9.6	8.9	9.2	8.9	9.5	8.6	8.8	9.6	9.8	9.4	9.1	9.2
令和4年	9.0	8.4	8.5	9.3	9.7	9.1	9.7	9.8	9.6	9.3	8.8	9.2	9.2

④ 駿河区西島 (S53.12~)

	1月	2月	3月	4月	5月	6月	7月	8月	9月	10月	11月	12月	年平均
平成30年	21	21	22	22	22	20	21	20	21	22	21	21	21
平成31年	21	21	20	21	21	19	20	21	21	22	22	21	21
令和2年	20	21	20	21	21	19	22	20	22	22	22	21	21
令和3年	19	20	20	21	22	21	21	21	21	22	21	22	21
令和4年	21	19	19	22	24	21	22	22	22	22	21	27	22

安東自噴帯

⑤ 葵区大岩三丁目 (S51.12~)

	1月	2月	3月	4月	5月	6月	7月	8月	9月	10月	11月	12月	年平均
平成30年	1.0	2.2	7.1	3.3	3.0	2.0	2.6	3.5	3.5	3.1	2.7	2.2	3.0
平成31年	15	13	16	15	14	15	4.1	2.8	2.9	3.9	13	13	11
令和2年	14	13	16	15	14	15	16	14	15	14	14	13	14
令和3年	11	12	13	14	14	15	15	15	15	15	15	14	14
令和4年	13	12	10	14	15	15	16	17	15	15	14	14	14

⑥ 葵区大岩三丁目 (H1.4~)

	1月	2月	3月	4月	5月	6月	7月	8月	9月	10月	11月	12月	年平均
平成30年	32	41	38	42	42	42	43	46	46	46	43	44	42
平成31年	51	51	50	51	48	44	50	41	46	44	42	50	47
令和2年	52	51	50	51	48	44	46	42	47	46	52	52	48
令和3年	42	45	47	46	46	51	41	46	46	42	46	42	45
令和4年	44	40	39	50	50	46	51	50	51	49	46	46	47

⑦ 葵区北安東五丁目 (S51.12~) ※平成27年3月までは北安東二丁目

	1月	2月	3月	4月	5月	6月	7月	8月	9月	10月	11月	12月	年平均
平成30年	35	31	31	29	29	25	25	25	25	24	23	21	27
平成31年	34	37	37	34	34	30	18	15	15	15	15	14	25
令和2年	13	37	37	34	34	30	30	35	38	37	36	34	33
令和3年	32	35	33	34	32	30	30	30	29	28	26	25	30
令和4年	26	23	20	22	45	37	45	44	40	38	32	35	34

瀬名・鳥坂自噴帯

⑧ 葵区瀬名中央三丁目 (H6.4~)

	1月	2月	3月	4月	5月	6月	7月	8月	9月	10月	11月	12月	年平均
平成30年	30	22	40	51	52	49	49	51	52	49	37	36	43
平成31年	50	43	51	51	40	50	56	50	51	47	46	42	48
令和2年	40	43	51	50	40	50	46	46	46	45	31	0	44
令和3年	0	0	45	51	52	51	46	42	46	45	30	28	44
令和4年	0	0	0	41	49	50	52	47	50	37	0	34	45

⑨ 葵区瀬名川三丁目 (H25.11~)

	1月	2月	3月	4月	5月	6月	7月	8月	9月	10月	11月	12月	年平均
平成30年	37	38	47	49	52	41	47	52	44	49	43	42	45
平成31年	47	46	47	47	42	45	52	45	45	53	47	52	47
令和2年	46	46	47	47	42	45	50	47	51	52	41	35	46
令和3年	25	38	50	45	47	51	51	52	51	45	48	45	46
令和4年	37	30	13	50	51	47	47	56	56	50	36	46	43

⑩ 清水区長崎 (S58.6~)

	1月	2月	3月	4月	5月	6月	7月	8月	9月	10月	11月	12月	年平均
平成30年	22	25	25	23	25	25	24	23	22	29	30	28	25
平成31年	19	21	22	19	19	18	23	23	22	22	20	19	21
令和2年	20	21	22	19	19	18	20	24	21	21	19	18	20
令和3年	17	23	23	23	23	21	21	23	20	20	20	20	21
令和4年	20	17	18	20	20	18	20	22	21	18	18	21	19

用宗自噴帯

⑪ 駿河区下川原六丁目 (S49.1~)

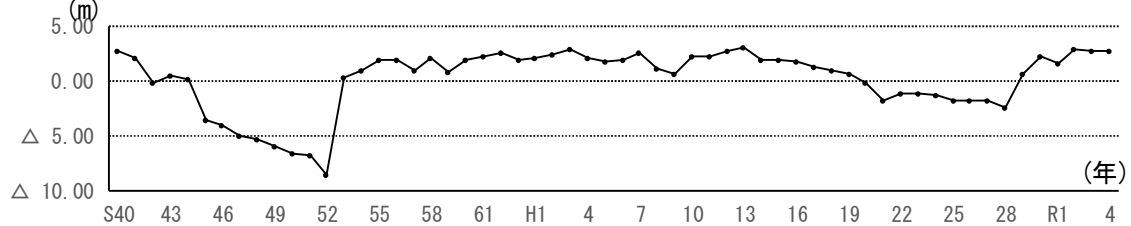
	1月	2月	3月	4月	5月	6月	7月	8月	9月	10月	11月	12月	年平均
平成30年	20	19	20	21	19	19	19	18	19	19	17	18	19
平成31年	18	17	17	18	18	18	17	18	18	20	19	18	18
令和2年	17	17	17	18	18	18	20	19	19	20	18	17	18
令和3年	14	16	17	17	18	18	19	18	18	19	19	18	17
令和4年	17	17	16	20	23	19	22	22	20	19	19	19	19



[表4-20] 地下水位観測記録表(岳南地域)

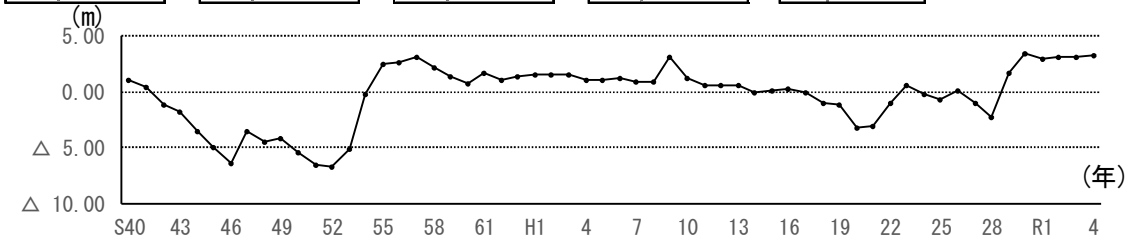
【観測井設置状況】		(富士川右岸地区)				
1	観測井記号名称	No.111 日軽1号	令和2年	令和3年	令和4年	令和4年
2	所在地	静岡市清水区蒲原	1月	1月	1月	月最高
3	構造・状態		3.00	2.50	2.50	2.60
4	規模	口径 350mm 深度 100m	2.80	2.10	2.10	2.50
5	ストレーナー位置	41.5m~88m	3月	2.00	2.50	2.70
6	地盤標高		4月	2.53	2.50	2.50
7	井戸枠標高	海拔 13.30m	5月	2.67	2.70	2.90
8	観測手段		6月	2.53	2.60	2.90
9	記録時刻		7月	3.60	2.90	3.20
10	観測期間	昭和40年3月~	8月	3.43	1.60	2.90
11	観測主体	事業所	9月	2.90	3.60	3.90
12	備考	動水位測定	10月	2.90	3.70	3.80
			11月	2.93	3.00	3.10
			12月	2.80	3.00	3.30
			平均	2.98	2.76	2.73
						3.90
						△ 0.50

【地下水観測記録(経年)】単位：r						年間最高	年間最低
年	平均値	年	平均値	年	平均値	年	平均値
S40	2.70	51	△ 6.78	62	2.66	10	2.33
41	2.11	52	△ 8.44	63	1.89	11	2.23
42	△ 0.14	53	△ 0.30	H1	2.11	12	2.74
43	0.48	54	0.92	2	2.44	13	3.01
44	0.25	55	1.88	3	2.87	14	2.02
45	△ 3.46	56	1.88	4	2.15	15	1.95
46	△ 3.97	57	0.92	5	1.73	16	1.76
47	△ 4.98	58	2.04	6	2.02	17	1.25
48	△ 5.27	59	0.76	7	2.62	18	0.99
49	△ 5.92	60	1.91	8	1.13	19	0.58
50	△ 6.64	61	2.19	9	0.58	20	△ 0.13
						21	△ 1.72
						22	△ 1.10
						23	△ 1.09
						24	△ 1.31
						25	△ 1.74
						26	△ 1.71
						27	△ 1.79
						28	△ 2.32
						29	0.70
						30	2.26
						R1	1.56
						2	2.98
						3	2.76
						4	2.73



【観測井設置状況】		(富士川右岸地区)				
1	観測井記号名称	No.112 日軽3号	令和2年	令和3年	令和4年	令和4年
2	所在地	静岡市清水区蒲原	1月	1月	1月	月最高
3	構造・状態		2.83	3.08	3.18	3.48
4	規模	口径 350mm 深度 100m	2月	2.81	3.18	3.38
5	ストレーナー位置	49.5m~95.6m	3月	2.75	3.18	3.28
6	地盤標高		4月	3.65	3.08	3.18
7	井戸枠標高	海拔 8.08m	5月	2.98	3.28	3.18
8	観測手段		6月	2.88	3.48	3.58
9	記録時刻		7月	3.71	3.38	3.58
10	観測期間	昭和40年~	8月	3.65	3.78	3.98
11	観測主体	事業所	9月	3.35	3.78	3.98
12	備考	動水位測定	10月	3.15	3.48	3.58
			11月	2.81	3.38	3.38
			12月	3.11	3.28	3.38
			平均	3.14	3.37	3.98
						2.78

【地下水観測記録(経年)】単位：r						年間最高	年間最低
年	平均値	年	平均値	年	平均値	年	平均値
S40	1.13	51	△ 6.43	62	1.05	10	1.32
41	0.50	52	△ 6.65	63	1.43	11	0.62
42	△ 1.06	53	△ 5.06	H1	1.60	12	0.69
43	△ 1.83	54	△ 0.16	2	1.57	13	0.64
44	△ 3.57	55	2.47	3	1.51	14	0.03
45	△ 4.87	56	2.74	4	1.12	15	0.22
46	△ 6.29	57	3.18	5	1.16	16	0.35
47	△ 3.49	58	2.17	6	1.22	17	0.04
48	△ 4.39	59	1.39	7	0.94	18	△ 0.99
49	△ 4.19	60	0.85	8	0.91	19	△ 1.15
50	△ 5.32	61	1.77	9	3.21	20	△ 3.14
						21	△ 3.06
						22	△ 0.90
						23	0.69
						24	△ 0.14
						25	△ 0.68
						26	0.12
						27	△ 0.88
						28	△ 2.23
						29	1.81
						30	3.46
						R1	2.99
						2	3.14
						3	3.23
						4	3.37



【観測井設置状況】

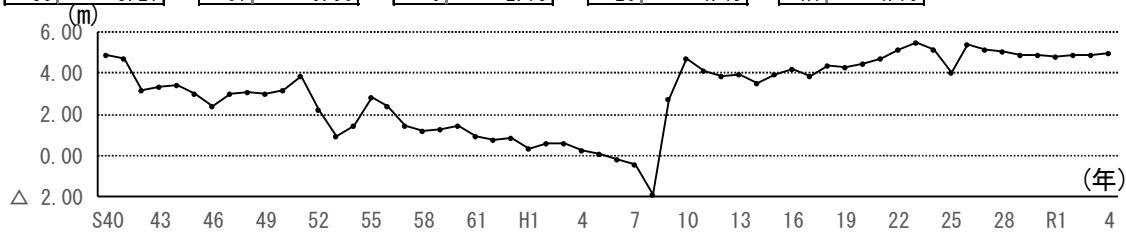
1 観測井記号名称	No.113 蒲原3号
2 所在地	静岡市清水区蒲原
3 構造・状態	
4 規模	口径 350mm 深度 100m
5 ストレーナー位置	26.3m~88.3m
6 地盤標高	
7 井戸枠標高	海拔 11.70m
8 観測手段	
9 記録時刻	
10 観測期間	昭和40年~
11 観測主体	静岡市
12 備考	ポンプ停止時の地下水位を抽出

(富士川右岸地区)

	令和2年	令和3年	令和4年	令和4年 月最高	令和4年 月最低
1月	4.50	4.50	4.70	4.80	4.50
2月	4.40	4.40	4.50	4.60	4.40
3月	4.50	4.50	4.50	4.70	4.40
4月	4.70	4.60	4.70	5.10	4.50
5月	4.70	4.80	5.00	5.30	4.80
6月	4.80	4.90	5.00	5.10	4.90
7月	5.90	5.60	5.10	5.40	4.90
8月	5.30	5.50	5.30	5.90	5.10
9月	5.10	5.30	5.40	6.30	5.00
10月	5.10	5.00	5.20	5.50	4.90
11月	4.80	4.80	4.90	5.10	4.80
12月	4.60	4.80	4.90	5.10	4.80
平均	4.87	4.89	4.93	6.30	4.40

【地下水観測記録(経年)】単位：r

年	平均値	年	平均値	年	平均値	年	平均値	年	平均値	年間最高	年間最低
S40	4.85	51	3.85	62	0.77	10	4.74	21	4.72	2	4.87
41	4.75	52	2.23	63	0.86	11	4.07	22	5.17	3	4.89
42	3.16	53	0.91	H1	0.36	12	3.86	23	5.46	4	4.93
43	3.38	54	1.46	2	0.61	13	3.90	24	5.11		
44	3.41	55	2.84	3	0.60	14	3.47	25	4.00		
45	3.03	56	2.39	4	0.27	15	3.95	26	5.38		
46	2.44	57	1.45	5	0.08	16	4.19	27	5.14		
47	3.03	58	1.24	6	△ 0.17	17	3.89	28	5.03		
48	3.07	59	1.30	7	△ 0.45	18	4.35	29	4.87		
49	2.99	60	1.47	8	△ 1.87	19	4.29	30	4.92		
50	3.21	61	0.96	9	2.75	20	4.45	R1	4.79		



【観測井設置状況】

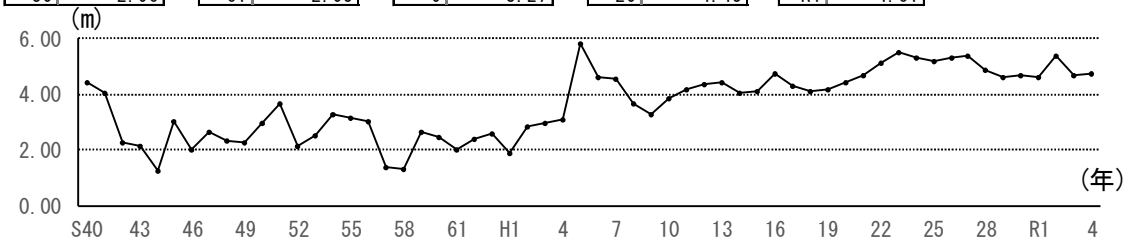
1 観測井記号名称	No.114 蒲原4号
2 所在地	静岡市清水区蒲原
3 構造・状態	
4 規模	口径 300mm 深度 100m
5 ストレーナー位置	21.1m~75.1m
6 地盤標高	
7 井戸枠標高	海拔 10.90m
8 観測手段	
9 記録時刻	
10 観測期間	昭和40年~
11 観測主体	静岡市
12 備考	ポンプ停止時の地下水位を抽出

(富士川右岸地区)

	令和2年	令和3年	令和4年	令和4年 月最高	令和4年 月最低
1月	3.90	4.30	4.50	5.90	4.30
2月	13.30	4.20	4.30	4.40	4.20
3月	4.30	4.20	4.30	4.40	4.20
4月	4.60	4.40	4.50	4.90	4.30
5月	4.50	4.60	4.80	5.00	4.60
6月	4.60	4.80	4.80	4.90	4.70
7月	5.80	5.40	4.90	5.20	4.60
8月	5.10	5.20	5.10	5.70	4.90
9月	4.80	5.10	5.20	6.00	4.80
10月	4.90	4.70	5.00	5.40	4.70
11月	4.50	4.60	4.70	4.80	4.60
12月	4.40	4.50	4.70	4.80	4.50
平均	5.39	4.67	4.73	6.00	4.20

【地下水観測記録(経年)】単位：r

年	平均値	年	平均値	年	平均値	年	平均値	年	平均値	年間最高	年間最低
S40	4.41	51	3.65	62	2.38	10	3.88	21	4.70	2	5.39
41	4.03	52	2.15	63	2.60	11	4.19	22	5.13	3	4.67
42	2.28	53	2.54	H1	1.90	12	4.38	23	5.52	4	4.73
43	2.15	54	3.31	2	2.87	13	4.45	24	5.34		
44	1.30	55	3.16	3	2.98	14	4.03	25	5.20		
45	3.03	56	3.02	4	3.10	15	4.11	26	5.33		
46	2.00	57	1.39	5	5.85	16	4.78	27	5.37		
47	2.68	58	1.35	6	4.62	17	4.31	28	4.91		
48	2.34	59	2.68	7	4.56	18	4.12	29	4.60		
49	2.26	60	2.46	8	3.71	19	4.19	30	4.71		
50	2.96	61	2.05	9	3.27	20	4.45	R1	4.61		



【観測井設置状況】

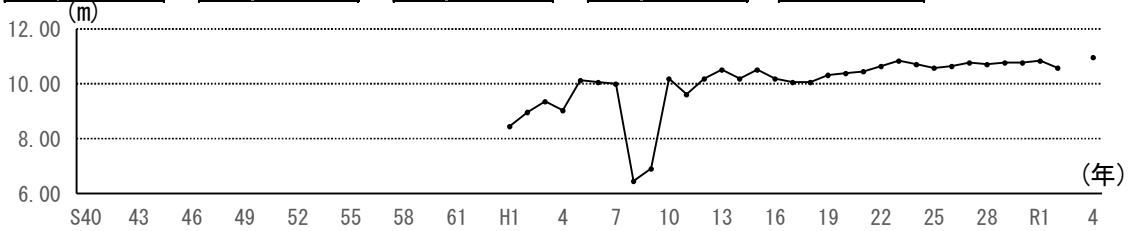
1 観測井記号名称	No.142 日軽4号
2 所在地	静岡市清水区蒲原
3 構造・状態	
4 規模	口径 350mm 深度 100m
5 ストレーナー位置	0m~45m
6 地盤標高	
7 井戸枠標高	海拔 13.13m
8 観測手段	水圧式水位計(データカード)
9 記録時刻	
10 観測期間	平成元年1月~
11 観測主体	岳水協
12 備考	R2.7からR4.7まで記録異常のため欠測

(富士川右岸地区)

	令和2年	令和3年	令和4年	令和4年 月最高	令和4年 月最低
1月	10.52				
2月	10.45				
3月	10.48				
4月	10.63				
5月	10.61				
6月	10.72				
7月					
8月			11.16	11.84	10.56
9月			11.19	12.15	10.69
10月			11.01	11.45	10.50
11月			10.78	11.13	10.38
12月			10.76	11.10	10.28
平均	10.57		10.98	12.15	10.28

【地下水観測記録(経年)】単位:r

年	平均値	年	平均値	年	平均値	年	平均値	年	平均値	年間最高	年間最低
S40		51		62		10	10.19	21	10.43	2	10.57
41		52		63		11	9.63	22	10.64	3	
42		53		H1	8.45	12	10.20	23	10.81	4	10.98
43		54		2	9.00	13	10.54	24	10.69		
44		55		3	9.35	14	10.22	25	10.61		
45		56		4	9.07	15	10.51	26	10.64		
46		57		5	10.14	16	10.17	27	10.76		
47		58		6	10.04	17	10.08	28	10.72		
48		59		7	10.01	18	10.10	29	10.76		
49		60		8	6.47	19	10.33	30	10.80		
50		61		9	6.91	20	10.40	R1	10.82		



【観測井設置状況】

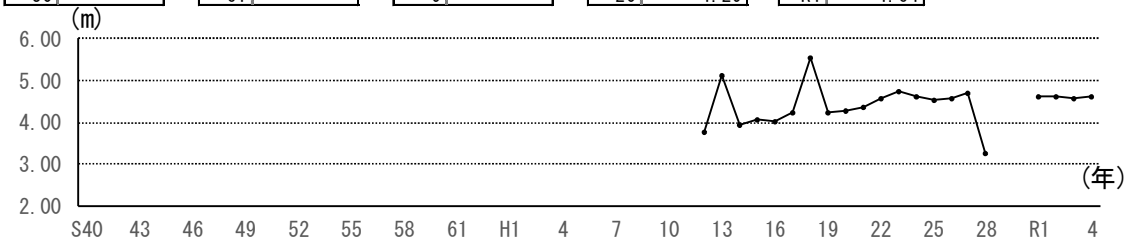
1 観測井記号名称	No.190 とめだし東公園
2 所在地	静岡市清水区蒲原
3 構造・状態	
4 規模	口径 200mm 深度 65m
5 ストレーナー位置	
6 地盤標高	
7 井戸枠標高	海拔 10.46m
8 観測手段	水圧式水位計(データカード)
9 記録時刻	
10 観測期間	平成12年2月~
11 観測主体	岳水協
12 備考	R1.7まで故障欠測、R1.8~再開

(富士川右岸地区)

	令和2年	令和3年	令和4年	令和4年 月最高	令和4年 月最低
1月	4.28	4.23	4.35	4.67	4.07
2月	4.27	4.12	4.23	4.50	3.94
3月	4.31	4.18	4.20	4.45	3.94
4月	4.54	4.37	4.42	4.90	4.09
5月	4.46	4.55	4.72	5.06	4.43
6月	4.50	4.69	4.72	4.98	4.45
7月	5.70	5.32	4.80	5.27	4.37
8月	5.09	5.17	5.07	5.74	4.53
9月	4.76	4.98	5.08	6.08	4.65
10月	4.80	4.66	4.94	5.43	4.49
11月	4.47	4.49	4.58	4.89	4.33
12月	4.29	4.43	4.60	4.91	4.26
平均	4.62	4.60	4.64	6.08	3.94

【地下水観測記録(経年)】単位:r

年	平均値	年	平均値	年	平均値	年	平均値	年	平均値	年間最高	年間最低
S40		51		62		10		21	4.37	2	4.62
41		52		63		11		22	4.58	3	4.60
42		53		H1		12	3.77	23	4.77	4	4.64
43		54		2		13	5.14	24	4.63		
44		55		3		14	3.95	25	4.55		
45		56		4		15	4.07	26	4.60		
46		57		5		16	4.01	27	4.69		
47		58		6		17	4.26	28	3.28		
48		59		7		18	5.55	29			
49		60		8		19	4.23	30			
50		61		9		20	4.29	R1	4.64		



【観測井設置状況】

1	観測井記号名称	No.191 新栄公園
2	所在地	静岡市清水区蒲原新栄
3	構造・状態	
4	規模	口径 300mm 深度 70m
5	ストレナー位置	
6	地盤標高	
7	井戸枠標高	海拔 10.00m
8	観測手段	水圧式水位計(データカード)
9	記録時刻	
10	観測期間	平成12年2月～
11	観測主体	岳水協
12	備考	

(富士川右岸地区)

	令和2年	令和3年	令和4年	令和4年 月最高	令和4年 月最低
1月	5.19	5.13	5.30	5.59	5.04
2月	5.16	5.02	5.14	5.42	4.88
3月	5.22	5.07	5.09	5.31	4.88
4月	5.44	5.29	5.33	5.82	5.00
5月	5.31	5.49	5.68	5.97	5.40
6月	5.40	5.64	5.66	5.91	5.43
7月	6.67	6.27	5.72	6.17	5.33
8月	6.03	6.07	5.98	6.63	5.47
9月	5.65	5.92	6.00	7.01	5.58
10月	5.70	5.58	5.87	6.36	5.43
11月	5.36	5.39	5.50	5.82	5.27
12月	5.19	5.35	5.50	5.83	5.20
平均	5.53	5.52	5.56	7.01	4.88

【地下水観測記録(経年)】単位：r

年	平均値
S40	
41	
42	
43	
44	
45	
46	
47	
48	
49	
50	

年	平均値
51	
52	
53	
54	
55	
56	
57	
58	
59	
60	
61	

年	平均値
62	
63	
H1	
2	
3	
4	
5	
6	
7	
8	
9	

年	平均値
10	
11	
12	3.98
13	3.99
14	4.18
15	4.43
16	4.44
17	4.43
18	4.59
19	4.99
20	5.20

年	平均値
21	5.28
22	5.53
23	5.71
24	5.56
25	5.48
26	5.54
27	5.59
28	5.52
29	5.49
30	5.56
R1	5.46

年間最高	年間最低
年	平均値
2	5.53
3	5.52
4	5.56

