

2021（令和3）年度の静岡市域における温室効果ガス排出量等について

地球温暖化対策の推進に関する法律（温対法）に基づき、2021（令和3）年度の静岡市域における温室効果ガス排出量について、以下のとおり報告します。）

<算定手法の変更について>

平成28年4月からの改正電気事業法の施行に伴い、これまで行ってきた販売電力量データを用いた方法では、算定が困難となりました。

そのため、販売電力量データの代わりに、経済産業省 資源エネルギー庁が公表している「都道府県別エネルギー消費統計調査」を用いた推計方法に見直して変更しました。なお、これまで公表していた数値においても、前述の推計方法を用いて、1990年まで遡って数値を改めました。

※本報告書の図表は端数処理（四捨五入）をしているため、合計や比が合わないことがあります。

1 静岡市の温室効果ガス排出量

- 静岡市における2021年度の温室効果ガス排出量は、4,985.2千t-CO₂で、基準年度（2013年度）と比較すると9.1%減少しています。
- 静岡市における2021年度の温室効果ガス排出量を前年度（2020年度）と比較すると6.4%増加しています。
- 2021年度の温室効果ガス排出量の割合は、二酸化炭素が89.4%を占めています。次いでHFCが8.8%、PFCが0.7%、一酸化二窒素が0.6%、メタンとSF₆が0.3%となっています。

表1 静岡市の温室効果ガス排出量の推移

（単位：千t-CO₂、t-CO₂/人）

区分	年度	1990 (H2)	1995 (H7)	2000 (H12)	2005 (H17)	2006 (H18)	2007 (H19)	2008 (H20)	2009 (H21)	2010 (H22)	2011 (H23)	2012 (H24)	2013 (H25)
二酸化炭素		5,637.9	5,191.0	5,145.5	4,969.2	5,117.9	4,918.1	4,638.5	4,764.8	4,964.5	5,072.1	5,017.7	5,103.4
メタン		25.6	20.7	17.4	19.2	19.6	19.3	18.9	18.5	28.7	24.4	24.3	24.9
一酸化二窒素		119.3	102.9	100.8	107.0	97.2	95.9	87.8	45.5	47.5	45.2	44.7	41.5
HFC		2,869.6	2,869.6	3,789.5	191.0	171.8	188.7	195.8	150.7	203.5	230.7	243.9	276.1
PFC		48.2	48.2	58.7	56.5	55.6	51.5	43.9	28.6	33.0	23.9	26.8	26.7
SF ₆		68.0	68.0	33.2	24.3	30.1	26.1	19.8	11.7	14.5	9.7	10.4	10.8
合計		8,768.5	8,300.3	9,145.2	5,367.1	5,492.2	5,299.7	5,004.6	5,019.8	5,291.8	5,406.1	5,367.8	5,483.3

区分	年度	2014 (H26)	2015 (H27)	2016 (H28)	2017 (H29)	2018 (H30)	2019 (R1)	2020 (R2)	2021 (R3)	2021年度増減率			排出 シェア
		基準年比	前年比	旧基準年 比									
二酸化炭素		4,896.4	4,801.9	4,648.2	4,680.3	4,574.1	4,426.8	4,172.1	4,458.3	-12.6%	6.9%	-20.9%	89.4%
メタン		23.4	23.3	19.4	14.3	13.8	12.7	12.5	12.8	-48.4%	2.5%	-49.8%	0.3%
一酸化二窒素		37.0	30.6	30.4	29.9	29.9	30.0	29.2	29.0	-30.2%	-0.7%	-75.7%	0.6%
HFC		216.2	335.5	260.6	268.6	381.7	402.9	412.4	438.0	58.6%	6.2%	-84.7%	8.8%
PFC		28.5	27.8	34.7	40.2	38.0	41.8	45.1	33.6	25.8%	-25.6%	-30.4%	0.7%
SF ₆		11.6	11.8	11.3	14.0	14.0	13.9	14.0	13.6	26.1%	-7.1%	-80.0%	0.3%
合計		5,213.3	5,231.0	5,004.7	5,047.4	5,051.4	4,928.1	4,685.9	4,985.2	-9.1%	6.4%	-43.1%	100.0%

図1 静岡市の温室効果ガス排出量の推移

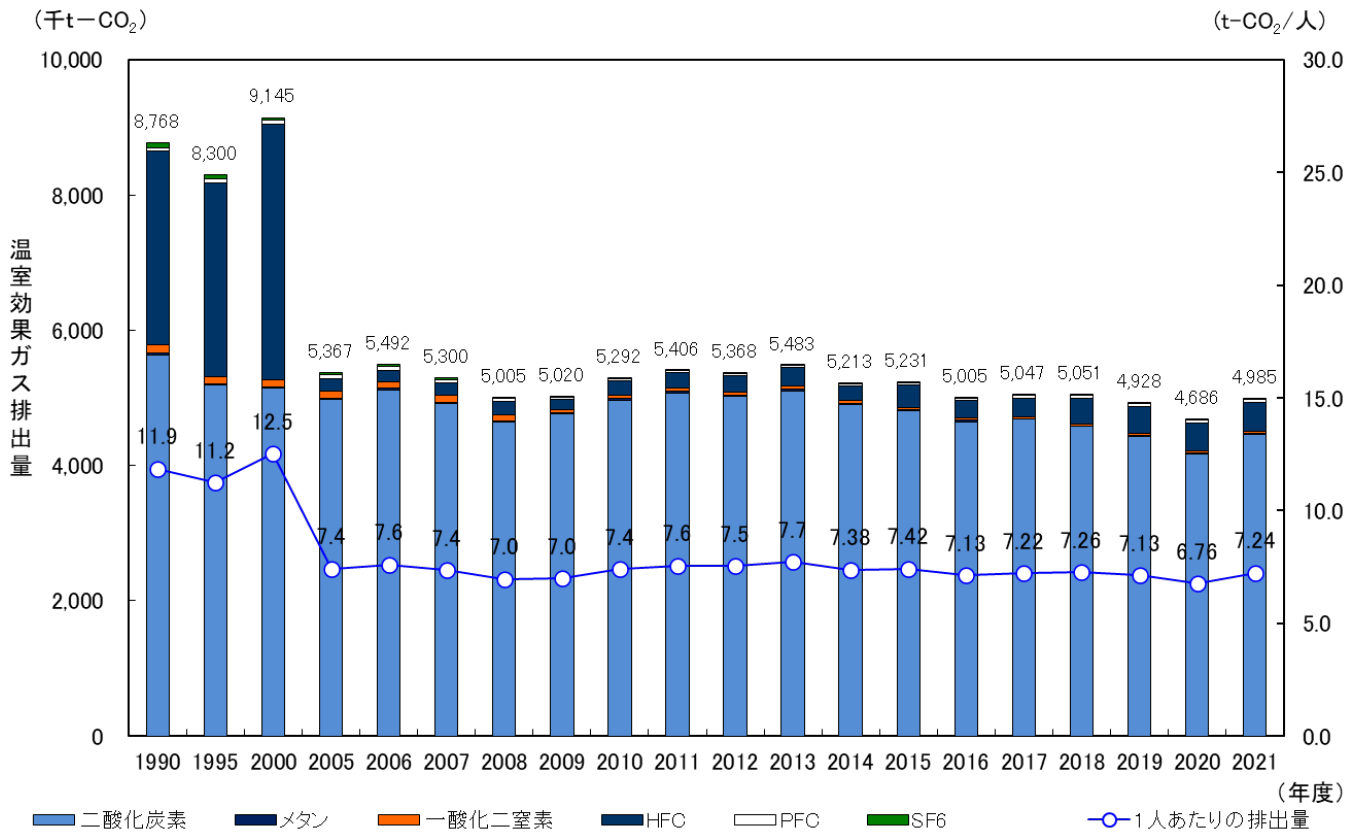
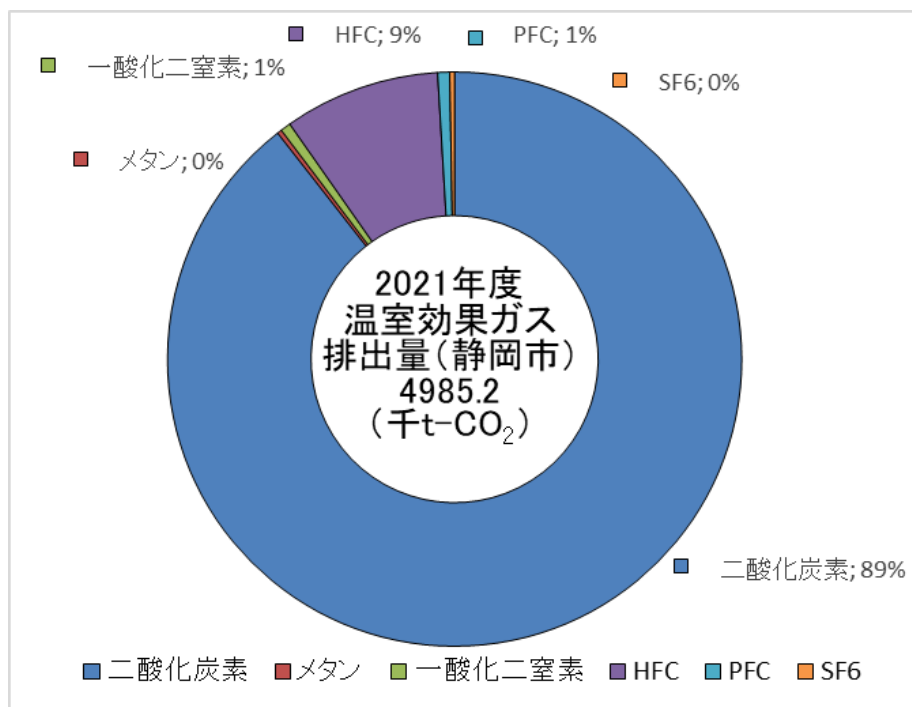


図2 静岡市の温室効果ガス排出量の割合



2 静岡市の二酸化炭素排出量

(1) 二酸化炭素排出量の推移

- 2021年度の二酸化炭素排出量は4,458.3千t-CO₂で、基準年度と比較すると12.6%減少しています。
- 2021年度の二酸化炭素排出量を前年度と比較すると6.9%増加しています。
- 基準年度からの主な減少要因は、民生部門（家庭・業務）で19.1%減少したこと、運輸部門で14.8%減少したことです。

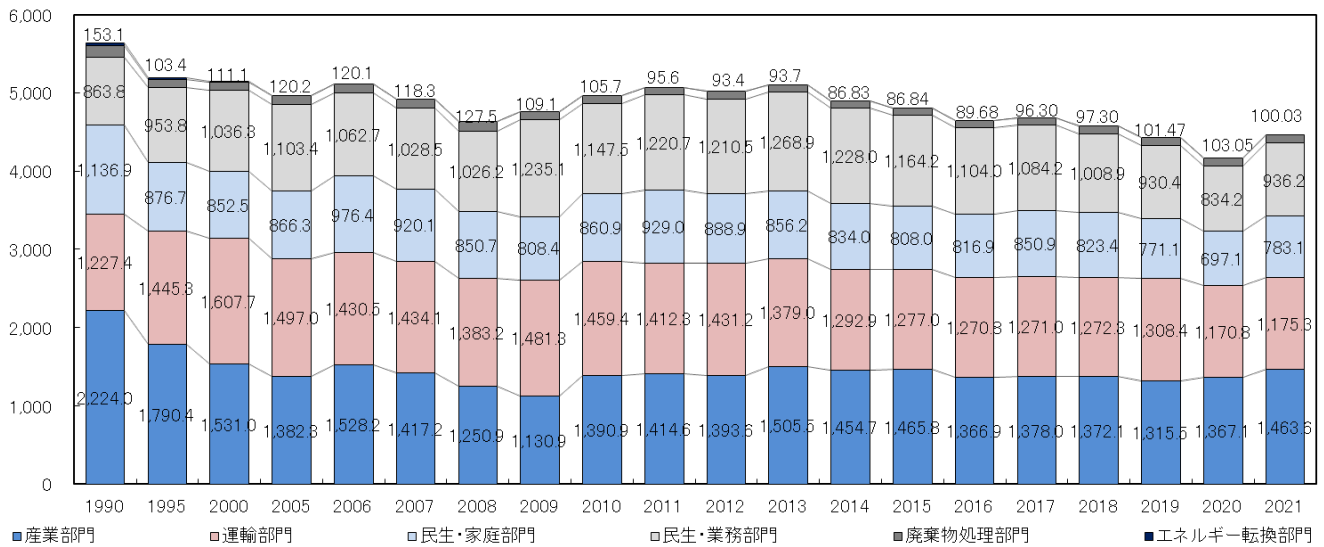
表2 静岡市の二酸化炭素排出量の推移

(単位: 千t-CO₂)

部門		年度	1990 (H2) 旧基準年度	1995 (H7)	2000 (H12)	2005 (H17)	2006 (H18)	2007 (H19)	2008 (H20)	2009 (H21)	2010 (H22)	2011 (H23)	2012 (H24)	2013 (H25) 基準年度	
エネルギー 転換	電気事業者		27.5	16.2	0.9	0.0	0.0	0.0	0.0	0.0	0.0	0.0	0.0	0.0	
	ガス事業者		5.1	5.2	6.0	0.0	0.0	0.0	0.0	0.0	0.0	0.0	0.0	0.0	
	エネルギー転換部門小計		32.6	21.4	6.8	0.0	0.0	0.0	0.0	0.0	0.0	0.0	0.0	0.0	
エネルギー 分野	産業部門	農林業	3.4	3.3	3.2	2.9	3.2	2.7	2.7	4.3	3.8	4.6	4.8	22.5	
		水産業	22.8	27.5	6.5	6.7	7.0	6.8	6.1	7.5	7.7	8.2	8.5	20.4	
		鉱業	4.1	4.8	5.9	3.8	3.7	5.2	5.2	5.2	3.3	3.6	2.9	2.5	
		建設業	111.6	112.0	89.0	78.0	68.8	70.7	59.0	53.8	69.3	63.6	70.4	67.8	
		製造業	2,082.1	1,642.8	1,426.4	1,290.9	1,445.5	1,331.8	1,178.0	1,060.2	1,306.7	1,334.5	1,307.0	1,392.4	
	産業部門小計		2,224.0	1,790.4	1,531.0	1,382.3	1,528.2	1,417.2	1,250.9	1,130.9	1,390.9	1,414.6	1,393.6	1,505.5	
	運輸部門	自動車	貨物	470.0	519.7	549.4	486.1	439.1	435.4	420.5	486.2	474.0	445.6	437.4	441.5
			旅客	653.7	822.4	965.0	891.4	868.1	882.3	848.6	881.8	881.6	863.4	895.1	800.4
		船舶	18.0	21.2	27.7	41.3	44.1	38.1	36.3	34.0	29.7	26.5	27.6	59.5	
		鉄道	85.6	81.9	65.6	78.3	79.2	78.2	77.8	79.2	74.1	76.7	71.1	77.5	
	運輸部門小計		1,227.4	1,445.3	1,607.7	1,497.0	1,430.5	1,434.1	1,383.2	1,481.3	1,459.4	1,412.3	1,431.2	1,379.0	
	民生部門	家庭	1,136.9	876.7	852.5	866.3	976.4	920.1	850.7	808.4	860.9	929.0	888.9	856.2	
		業務	863.8	953.8	1,036.3	1,103.4	1,062.7	1,028.5	1,026.2	1,235.1	1,147.5	1,220.7	1,210.5	1,268.9	
		民生部門小計	2,000.8	1,830.5	1,888.8	1,969.7	2,039.1	1,948.6	1,876.9	2,043.5	2,008.5	2,149.6	2,099.4	2,125.1	
	廃棄物	一般廃棄物	81.0	72.2	75.8	106.5	106.5	104.6	102.4	100.3	94.9	88.2	85.5	88.4	
産業廃棄物		72.2	31.2	35.3	13.7	13.7	13.7	25.1	8.8	10.8	7.4	7.9	5.3		
廃棄物部門小計		153.1	103.4	111.1	120.2	120.1	118.3	127.5	109.1	105.7	95.6	93.4	93.7		
合計		5,637.9	5,191.0	5,145.5	4,969.2	5,117.9	4,918.1	4,638.5	4,764.8	4,964.5	5,072.1	5,017.7	5,103.4		

部門		年度	2014 (H26)	2015 (H27)	2016 (H28)	2017 (H29)	2018 (H30)	2019 (R1)	2020 (R2)	2021 (R3)	2021年度増減率			排出シ ェア		
											基準年度比	前年度比	旧基準年 度比			
エネルギー 転換	電気事業者		0.0	0.0	0.0	0.0	0.0	0.0	0.0	0.0	-	-	-	0.0%		
	ガス事業者		0.0	0.0	0.0	0.0	0.0	0.0	0.0	0.0	-	-	-	0.0%		
	エネルギー転換部門小計		0.0	0.0	0.0	0.0	0.0	0.0	0.0	0.0	-	-	-	0.0%		
エネルギー 分野	産業部門	農林業	3.8	25.3	26.7	25.1	18.6	22.4	21.0	22.0	22.0	-2.1%	4.9%	541.2%	0.5%	
		水産業	8.6	20.0	21.2	18.7	17.3	18.0	27.0	26.2	26.2	28.9%	-2.7%	15.0%	0.6%	
		鉱業	2.2	2.0	1.8	1.8	1.9	1.7	1.7	1.3	1.3	-49.3%	-26.2%	-69.1%	0.0%	
		建設業	63.8	46.1	46.6	48.3	44.6	40.0	44.5	49.6	49.6	-26.8%	11.6%	-55.5%	1.1%	
		製造業	1,376.4	1,372.4	1,270.6	1,284.1	1,289.7	1,233.4	1,272.9	1,364.5	1,364.5	-2.0%	7.2%	-34.5%	30.6%	
	産業部門小計		1,454.7	1,465.8	1,366.9	1,378.0	1,372.1	1,315.5	1,367.1	1,463.6	1,463.6	-2.8%	7.1%	-34.2%	32.8%	
	運輸部門	自動車	貨物	457.9	453.4	445.9	441.8	438.6	431.8	405.1	414.0	414.0	-6.2%	2.2%	-11.9%	9.3%
			旅客	730.5	721.9	722.2	726.0	725.1	710.7	612.4	594.5	594.5	-25.7%	-2.9%	-9.1%	13.3%
		船舶	29.5	27.3	28.3	30.1	37.3	97.1	88.0	97.9	97.9	64.4%	11.3%	442.8%	2.2%	
		鉄道	75.1	74.4	74.4	73.1	71.2	68.8	65.3	69.0	69.0	-11.0%	5.6%	-19.4%	1.5%	
運輸部門小計		1,292.9	1,277.0	1,270.8	1,271.0	1,272.3	1,308.4	1,170.8	1,175.3	1,175.3	-14.8%	0.4%	-4.2%	26.4%		
民生部門	家庭	834.0	808.0	816.9	850.9	823.4	771.1	697.1	783.1	783.1	-8.5%	12.3%	-31.1%	17.6%		
	業務	1,228.0	1,164.2	1,104.0	1,084.2	1,008.9	930.4	834.2	936.2	936.2	-26.2%	12.2%	8.4%	21.0%		
	民生部門小計	2,062.0	1,972.3	1,920.9	1,935.1	1,832.3	1,701.4	1,531.3	1,719.3	1,719.3	-19.1%	12.3%	-14.1%	38.6%		
廃棄物	一般廃棄物	79.3	77.0	82.4	84.6	89.7	93.0	95.0	91.5	91.5	3.5%	-3.7%	13.0%	2.1%		
	産業廃棄物	7.5	9.9	7.2	11.7	7.6	8.5	8.1	8.6	8.6	60.0%	5.8%	-88.2%	0.2%		
	廃棄物部門小計	86.83	86.84	89.68	96.30	97.30	101.47	103.05	100.03	100.03	6.7%	-2.9%	-34.7%	2.2%		
合計		4,896.4	4,801.9	4,648.2	4,680.3	4,574.1	4,426.8	4,172.1	4,458.3	4,458.3	-12.6%	6.9%	-20.9%	100.0%		

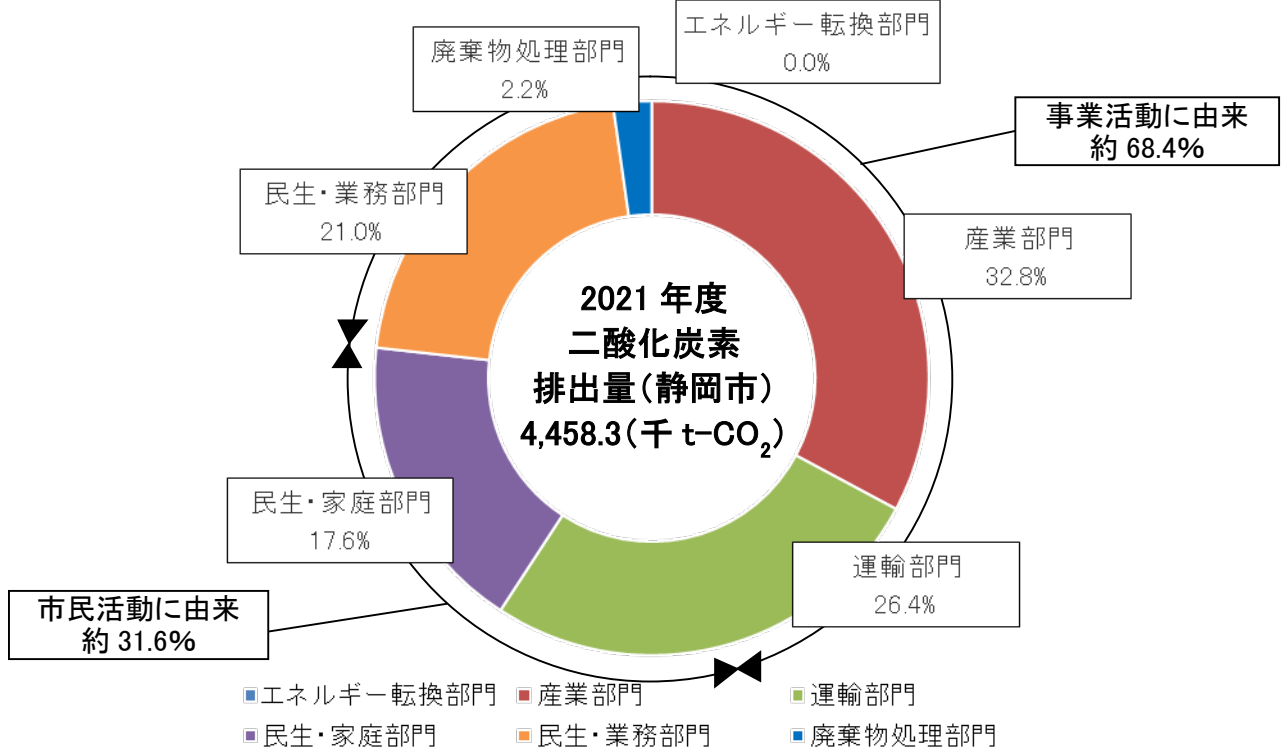
図3 静岡市の二酸化炭素排出量の推移



(2) 二酸化炭素排出量の部門別割合

○2021年度の二酸化炭素の割合は産業部門が32.8%と最も大きく、次いで運輸部門が26.4%、民生・業務部門が21.0%、民生・家庭部門が17.6%、廃棄物処理部門が2.2%、エネルギー転換部門が0%となっています。

図4 静岡市の二酸化炭素排出量の部門別割合



<参考資料>

表3 静岡市の一人あたり・一世帯当たりの二酸化炭素排出量の推移

(単位:t-CO₂/人、t-CO₂/世帯)

区分	年度	1990	1995	2000	2005	2006	2007	2008	2009	2010	2011	2012	2013
一人あたりCO ₂ 排出量		7.6	7.0	7.0	6.9	7.1	6.8	6.4	6.6	6.9	7.1	7.0	7.2
一世帯あたりCO ₂ 排出量		23.8	20.6	19.3	18.3	18.7	17.8	16.6	16.9	17.8	18.0	17.7	17.9
CO ₂ 排出量計		5,637.9	5,191.0	5,145.5	4,969.2	5,117.9	4,918.1	4,638.5	4,764.8	4,964.5	5,072.1	5,017.7	5,103.4
人口		739,300	738,674	730,336	723,696	721,991	720,431	719,175	717,198	716,197	714,513	712,330	709,702
世帯数		237,358	252,464	267,146	271,356	273,960	276,613	279,431	281,879	279,019	281,222	283,013	285,618

区分	年度	2014	2015	2016	2017	2018	2019	2020	2021	2021年度増減率		
										基準年比	前年比	旧基準年比
一人あたりCO ₂ 排出量		6.9	6.8	6.6	6.7	6.6	6.4	6.0	6.5	-10.0%	7.6%	-15.1%
一世帯あたりCO ₂ 排出量		17.0	16.8	16.1	16.1	15.6	15.0	14.0	14.9	-16.6%	6.3%	-37.2%
CO ₂ 排出量計		4,896.4	4,801.9	4,648.2	4,680.3	4,574.1	4,426.8	4,172.1	4,458.3	-12.6%	6.9%	-20.9%
人口		706,553	704,989	701,803	699,087	695,416	691,185	693,389	688,625	-3.0%	-0.7%	-6.9%
世帯数		288,098	286,013	288,249	290,561	292,718	294,796	297,421	299,073	4.7%	0.6%	26.0%

図5 静岡市の一人あたり・一世帯当たりの二酸化炭素排出量の推移

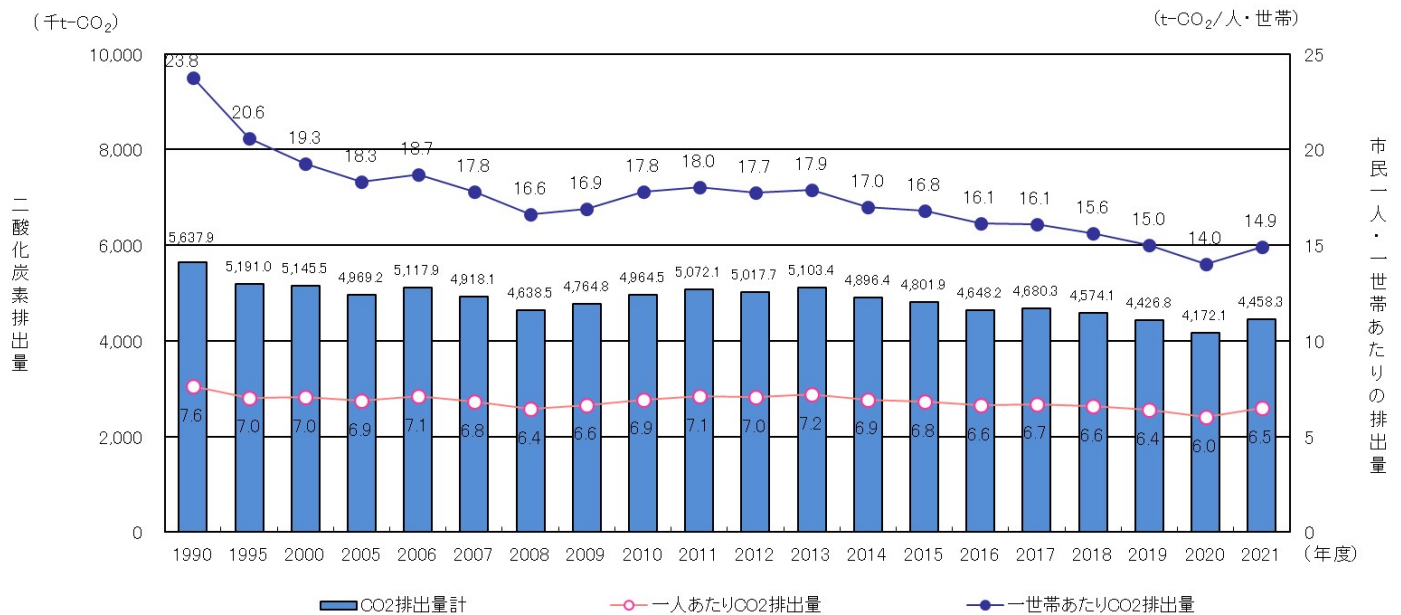


表 4 産業部門の二酸化炭素排出量の推移

(単位:t-CO₂)

	1990 (H2) 旧基準年度	1995 (H7)	2000 (H12)	2005 (H17)	2006 (H18)	2007 (H19)	2008 (H20)	2009 (H21)	2010 (H22)	2011 (H23)	2012 (H24)	2013 (H25) 基準年度
農林業(右軸)	3,435.8	3,314.1	3,200.4	2,933.2	3,235.9	2,668.5	2,652.0	4,254.1	3,834.1	4,642.3	4,808.4	22,500.0
水産業(右軸)	22,816.2	27,483.5	6,483.5	6,717.2	6,977.6	6,827.1	6,054.7	7,489.7	7,736.6	8,218.0	8,486.8	20,361.2
鉱業(右軸)	4,087.1	4,783.8	5,931.0	3,758.3	3,736.6	5,189.0	5,171.2	5,173.5	3,316.5	3,599.0	2,875.1	2,491.9
建設業	111,572.1	111,997.1	89,007.1	78,017.2	68,759.4	70,670.0	59,004.0	53,773.6	69,315.9	63,636.2	70,427.6	67,754.9
製造業(左軸)	2,082,068.0	1,642,803.1	1,426,413.0	1,290,897.1	1,445,467.8	1,331,812.6	1,178,031.4	1,060,239.9	1,306,741.0	1,334,495.9	1,307,024.4	1,392,370.0
合計	2,223,979.2	1,790,381.5	1,531,034.9	1,382,323.0	1,528,177.3	1,417,167.2	1,250,913.4	1,130,931.0	1,390,944.1	1,414,591.4	1,393,622.3	1,505,478.1

	2014 (H26)	2015 (H27)	2016 (H28)	2017 (H29)	2018 (H30)	2019 (R0)	2020 (R2)	2021 (R3)	2021年度増減率			シェア	基準 年度差	前年度差	旧基準 年度差
									基準年度比	前年度比	旧基準年度比				
農林業(右軸)	3,818.0	25,290.4	26,689.8	25,059.2	18,566.1	22,400.7	21,001.0	22,031.8	-2.1%	4.9%	541.2%	1.5%	-0.5	1.0	18.6
水産業(右軸)	8,557.5	20,035.3	21,150.5	18,719.4	17,314.9	17,994.0	26,969.9	26,249.9	28.9%	-2.7%	15.0%	1.8%	5.9	-0.7	3.4
鉱業(右軸)	2,169.0	1,991.7	1,826.3	1,769.9	1,929.6	1,745.1	1,711.1	1,262.2	-49.3%	-26.2%	-69.1%	0.1%	-1.2	-0.4	-2.8
建設業(右軸)	63,755.4	46,053.3	46,612.1	48,292.9	44,643.5	39,977.4	44,465.5	49,601.6	-26.8%	11.6%	-55.5%	3.4%	-18.2	5.1	-62.0
製造業(左軸)	1,376,411.5	1,372,423.0	1,270,574.5	1,284,136.2	1,289,668.2	1,233,362.0	1,272,903.4	1,364,476.5	-2.0%	7.2%	-34.5%	93.2%	-27.9	91.6	-717.6
合計	1,454,711.4	1,465,793.8	1,366,853.2	1,377,977.5	1,372,122.2	1,315,479.1	1,367,051.0	1,463,622.0	-3%	7%	-34%	100.0%	-4.2	9.7	-76.0

図 6 産業部門の二酸化炭素排出量の推移

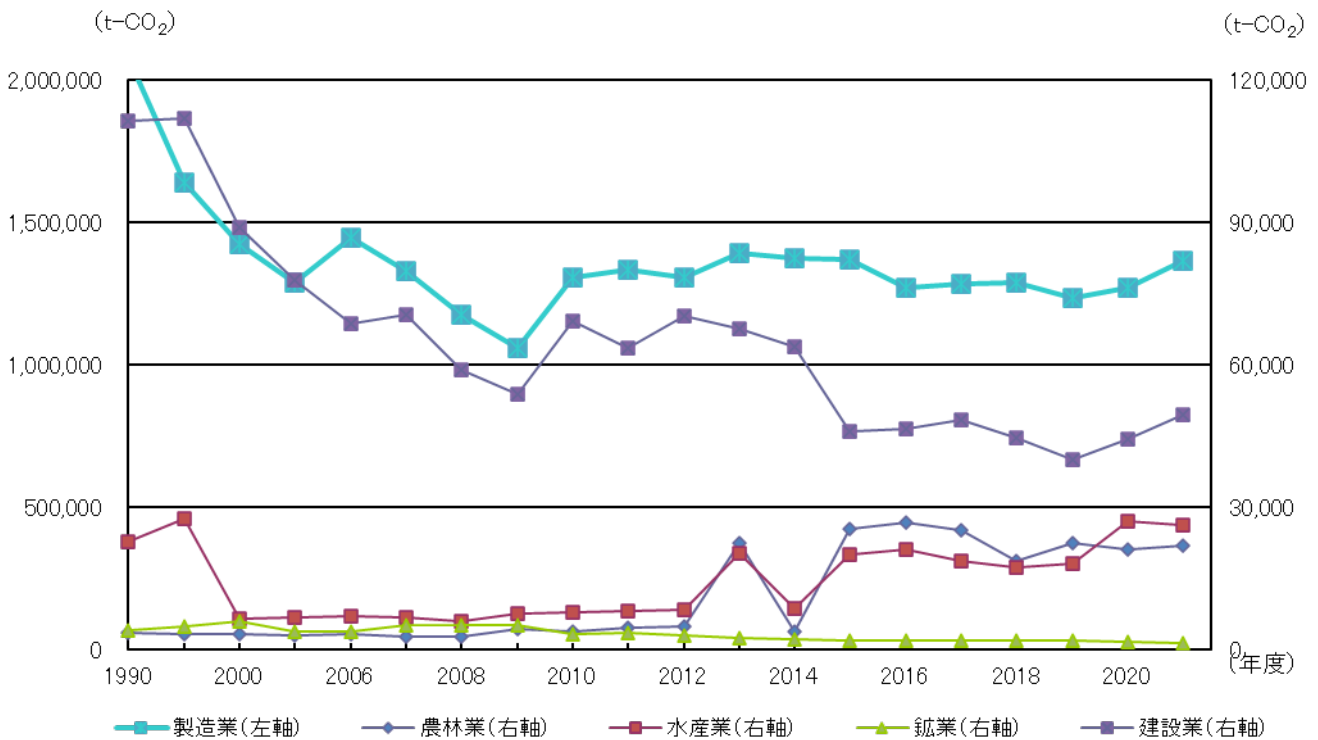


表5 民生・家庭部門の二酸化炭素排出量の推移

(単位:t-CO₂)

	単位	1990	1995	2000	2005	2006	2007	2008	2009	2010	2011	2012	2013
		(H2) 旧基準年度	(H7)	(H12)	(H17)	(H18)	(H19)	(H20)	(H21)	(H22)	(H23)	(H24)	(H25) 基準年度
電力	t-CO ₂	845,935.5	555,968.2	554,638.8	558,569.1	663,980.3	643,758.4	554,460.2	539,162.2	584,582.4	646,189.0	610,887.7	598,429.5
都市ガス	t-CO ₂	119,741.6	135,700.8	122,331.7	136,577.6	138,748.7	132,459.2	131,729.7	122,589.6	123,142.8	122,029.7	121,568.3	106,994.4
灯油	t-CO ₂	121,024.9	135,009.7	131,595.0	132,565.0	130,119.2	102,964.6	111,310.8	101,401.8	107,145.8	111,547.4	107,540.1	106,035.6
LPG	t-CO ₂	50,240.5	50,031.0	43,918.3	38,603.2	43,504.1	40,923.1	53,155.3	45,242.3	46,065.6	49,200.6	48,892.9	44,750.9
合計	t-CO ₂	1,136,942.5	876,709.7	852,483.8	866,314.8	976,352.4	920,105.3	850,656.1	808,395.9	860,936.5	928,966.8	888,889.0	856,210.4

	単位	2014	2015	2016	2017	2018	2019	2020	2021	2021年度増減率			排出シェア
		(H26)	(H27)	(H28)	(H29)	(H30)	(R1)	(R2)	(R3)	基準年度比	前年度比	旧基準年度比	
電力	t-CO ₂	576,996.3	580,675.4	589,058.1	611,781.0	622,055.0	564,659.6	494,444.4	599,459.3	0.2%	21.2%	-29.1%	76.5%
都市ガス	t-CO ₂	113,887.1	110,054.1	104,734.2	107,306.7	100,063.9	97,356.7	99,518.1	99,981.3	-6.6%	0.5%	-16.5%	12.8%
灯油	t-CO ₂	106,236.1	80,145.1	89,577.4	93,176.5	65,847.0	76,637.4	68,941.1	59,433.1	-43.9%	-13.8%	-50.9%	7.6%
LPG	t-CO ₂	36,903.9	37,172.2	33,529.1	38,654.4	35,481.6	32,429.1	34,177.1	24,248.0	-45.8%	-29.1%	-51.7%	3.1%
合計	t-CO ₂	834,023.4	808,046.7	816,898.8	850,918.5	823,447.5	771,082.8	697,082.2	783,121.6	-8.5%	12.3%	-31.1%	100.0%

図7 民生・家庭部門の二酸化炭素排出量の推移

民生家庭部門

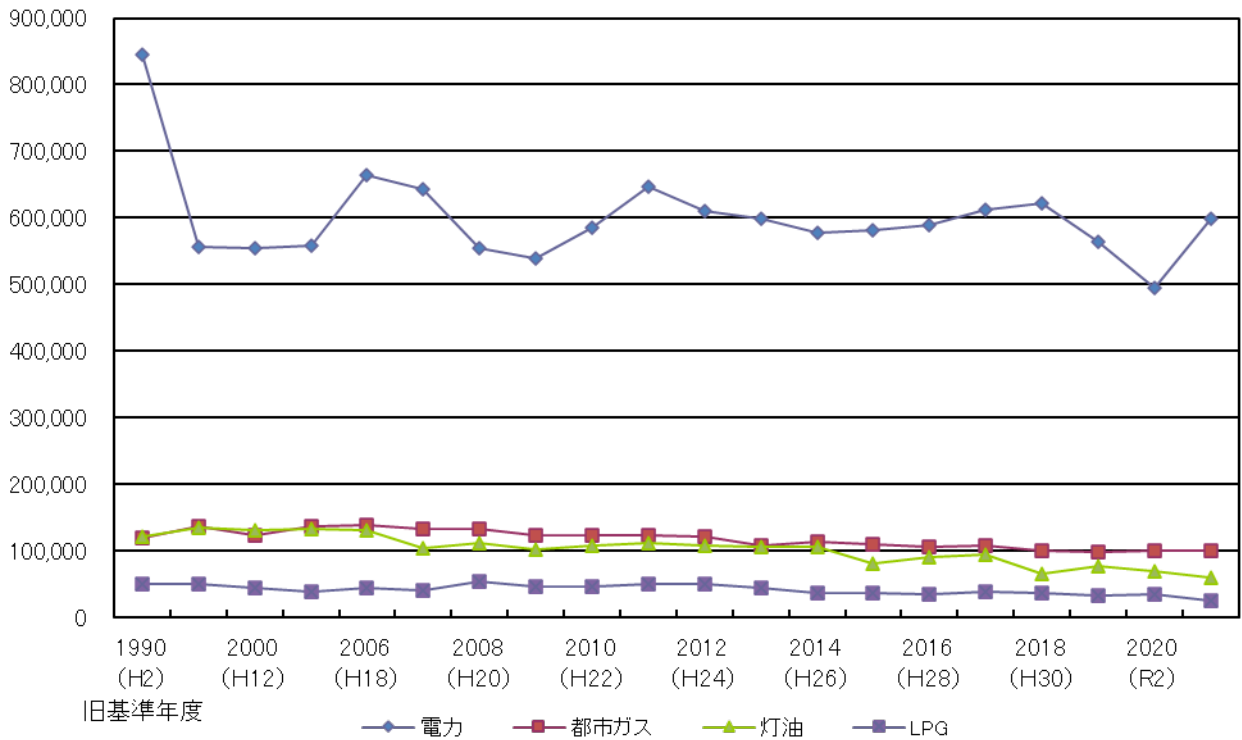


表6 民生・業務部門の二酸化炭素排出量の推移

(単位:t-CO₂)

	単位	1990 (H2) 旧基準年度	1995 (H7)	2000 (H12)	2005 (H17)	2006 (H18)	2007 (H19)	2008 (H20)	2009 (H21)	2010 (H22)	2011 (H23)	2012 (H24)	2013 (H25) 基準年度
電力	t-CO ₂	474,424.4	536,726.2	534,192.3	622,675.6	710,790.9	706,314.7	689,210.7	835,042.9	807,271.3	849,866.9	863,562.8	869,906.3
都市ガス	t-CO ₂	28,500.9	35,845.1	60,831.9	75,735.5	61,718.4	77,177.9	78,433.9	74,145.3	88,078.5	81,441.5	92,457.9	104,235.3
その他	t-CO ₂	183,602.3	193,324.2	237,469.4	236,122.6	148,437.8	132,859.4	121,768.3	194,546.7	134,047.9	149,309.4	114,618.1	157,676.0
灯油	t-CO ₂	133,810.7	138,401.8	154,449.2	141,348.8	98,311.7	92,966.1	96,867.1	101,542.9	96,283.8	94,931.1	97,603.9	93,360.6
LPG	t-CO ₂	43,486.6	49,499.3	49,387.3	27,498.4	43,481.6	19,133.1	39,935.2	29,830.7	21,859.1	45,120.6	42,257.7	43,761.1
合計	t-CO ₂	863,824.8	953,796.7	1,036,330.2	1,103,380.9	1,062,740.5	1,028,451.2	1,026,215.2	1,235,108.5	1,147,540.6	1,220,669.5	1,210,500.5	1,268,939.3

	単位	2014 (H26)	2015 (H27)	2016 (H28)	2017 (H29)	2018 (H30)	2019 (R1)	2020 (R2)	2021 (R3)	2021年度増減率			排出シェア
										基準年度比	前年度比	旧基準年度比	
電力	t-CO ₂	838,721.2	797,753.5	801,817.5	775,596.8	674,092.5	624,073.3	560,493.4	673,289.2	-22.6%	20.1%	41.9%	71.9%
都市ガス	t-CO ₂	115,143.2	172,648.5	113,735.1	118,842.9	120,869.5	126,434.5	96,374.6	107,722.8	3.3%	11.8%	278.0%	11.5%
その他	t-CO ₂	143,152.3	117,728.9	112,070.1	123,605.3	129,608.8	115,101.1	111,066.5	82,919.1	-47.4%	-25.3%	-54.8%	8.9%
灯油	t-CO ₂	87,883.8	58,977.9	60,124.5	57,229.9	57,484.5	46,023.4	49,495.2	55,223.7	-40.8%	11.6%	-58.7%	5.9%
LPG	t-CO ₂	43,122.0	17,117.1	16,238.3	8,877.1	26,809.9	18,718.2	16,777.0	17,034.3	-61.1%	1.5%	-60.8%	1.8%
合計	t-CO ₂	1,228,022.4	1,164,225.9	1,103,985.5	1,084,151.9	1,008,865.2	930,350.5	834,206.6	936,189.1	-26.2%	12.2%	8.4%	100.0%

図8 民生・業務部門の二酸化炭素排出量の推移

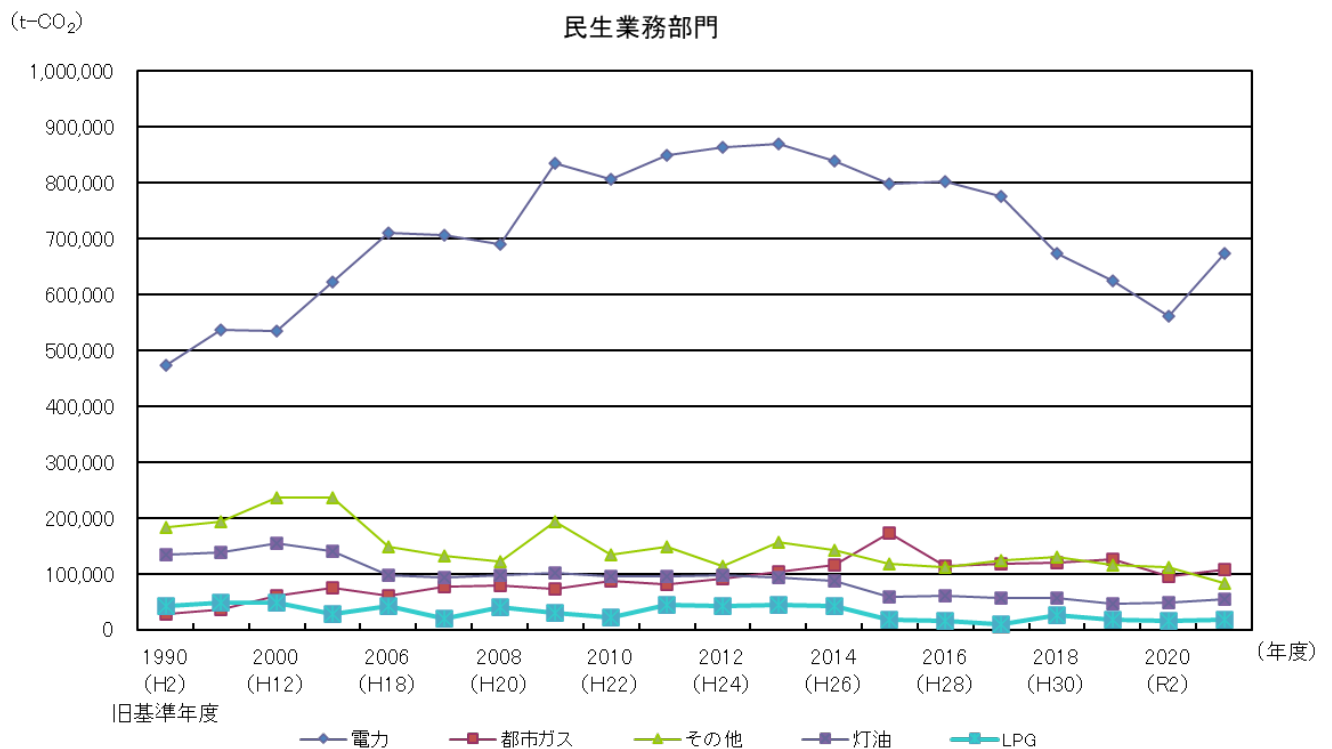


表7 運輸部門（自動車）の二酸化炭素排出量の推移

(単位:t-CO₂)

	単位	1990 (H2) 旧基準年度	1995 (H7)	2000 (H12)	2005 (H17)	2006 (H18)	2007 (H19)	2008 (H20)	2009 (H21)	2010 (H22)	2011 (H23)	2012 (H24)	2013 (H25) 基準年度
自家用・旅客	t-CO ₂	625,116.1	792,841.9	931,906.3	857,052.2	833,533.9	847,304.8	813,938.0	847,865.8	852,766.1	830,086.4	861,564.4	764,592.8
自家用・貨物	t-CO ₂	308,711.4	317,486.7	312,759.5	262,844.0	234,931.4	229,274.5	223,068.6	241,387.3	233,581.7	222,770.6	227,807.1	215,255.7
営業用・貨物	t-CO ₂	161,311.2	202,255.9	236,659.4	223,227.1	204,131.6	206,115.4	197,454.0	244,763.0	240,447.2	222,877.9	209,588.1	226,246.1
営業用・旅客	t-CO ₂	28,588.9	29,569.8	33,085.1	34,333.3	34,573.9	35,001.0	34,631.7	33,955.2	28,815.4	33,323.5	33,578.7	35,847.8
合計	t-CO ₂	1,123,727.7	1,342,154.3	1,514,410.3	1,377,456.6	1,307,170.8	1,317,695.7	1,269,092.4	1,367,971.4	1,355,610.4	1,309,058.4	1,332,538.3	1,241,942.4

	単位	2014 (H26)	2015 (H27)	2016 (H28)	2017 (H29)	2018 (H30)	2019 (R1)	2020 (R2)	2021 (R3)	2021年度増減率			排出シェア
										基準年度比	前年度比	旧基準年度比	
自家用・旅客	t-CO ₂	694,802.2	686,734.3	687,326.2	692,151.5	692,211.1	678,631.1	589,556.9	572,524.1	-25.1%	-2.9%	-8.4%	56.8%
自家用・貨物	t-CO ₂	216,415.5	213,144.8	207,268.6	202,902.8	198,936.8	195,788.3	179,377.9	176,034.7	-18.2%	-1.9%	-43.0%	17.5%
営業用・貨物	t-CO ₂	241,455.7	240,287.3	238,586.0	238,859.6	239,682.0	236,037.9	225,685.9	237,919.7	5.2%	5.4%	47.5%	23.6%
営業用・旅客	t-CO ₂	35,669.3	35,121.9	34,891.4	33,858.6	32,933.8	32,074.1	22,869.9	21,963.2	-38.7%	-4.0%	-23.2%	2.2%
合計	t-CO ₂	1,188,342.7	1,175,288.3	1,168,072.2	1,167,772.6	1,163,763.6	1,142,531.4	1,017,488.7	1,008,441.7	-18.8%	-0.9%	-10.3%	100.0%

図9 運輸部門（自動車）の二酸化炭素排出量の推移

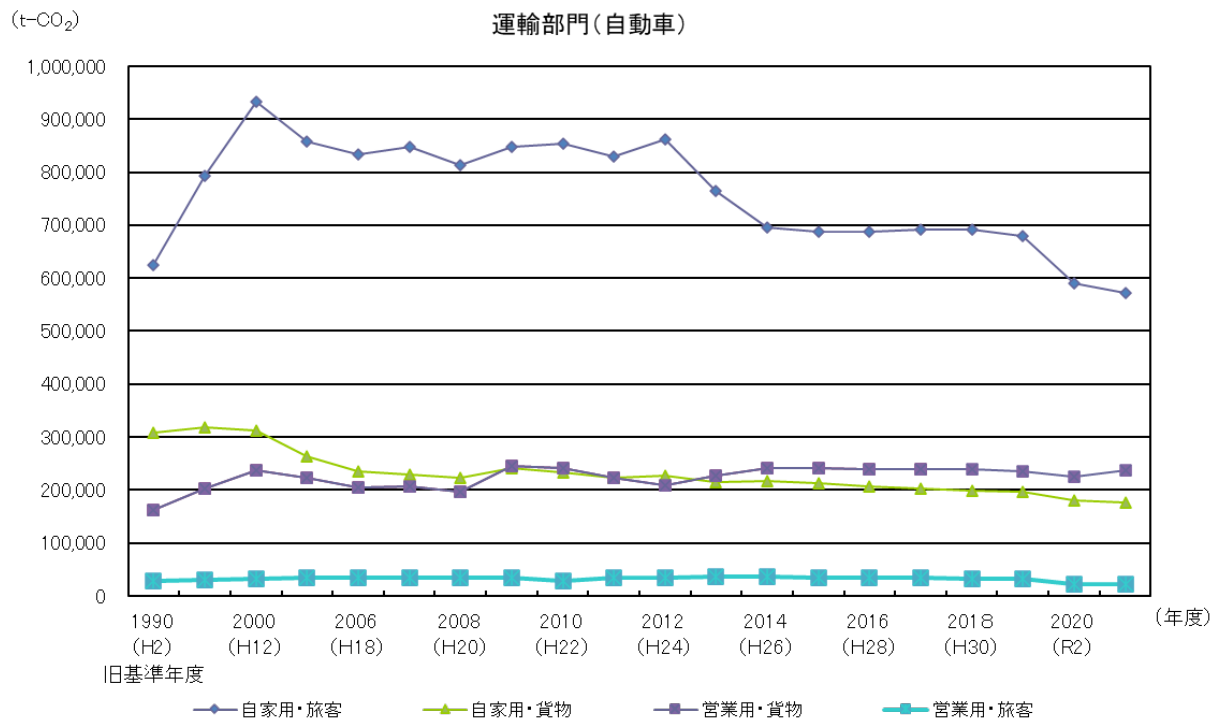


表 8 廃棄物部門の二酸化炭素排出量の推移

(単位:t-CO₂)

	単位	1990	1995	2000	2005	2006	2007	2008	2009	2010	2011	2012	2013
		(H2) 旧基準年度	(H7)	(H12)	(H17)	(H18)	(H19)	(H20)	(H21)	(H22)	(H23)	(H24)	(H25) 基準年度
一般廃棄物	t-CO ₂	80,955.6	72,218.4	75,793.4	106,509.1	106,484.0	104,649.7	102,403.4	100,267.3	94,899.4	88,199.2	85,514.0	88,403.7
産業廃棄物	t-CO ₂	72,178.8	31,198.8	35,302.1	13,652.8	13,652.8	13,652.8	25,067.1	8,791.8	10,820.8	7,422.2	7,934.0	5,343.9
産廃(廃油)	t-CO ₂	23,966.4	17,753.6	17,844.4	4,217.8	4,217.8	4,217.8	5,804.0	1,817.0	1,585.1	878.9	671.6	636.6
産廃(廃プラ)	t-CO ₂	48,212.4	13,445.2	17,457.7	9,435.0	9,435.0	9,435.0	19,263.1	6,974.8	9,235.8	6,543.3	7,262.4	4,707.3
合計	t-CO ₂	153,134.4	103,417.2	111,095.6	120,161.9	120,136.8	118,302.5	127,470.5	109,059.1	105,720.2	95,621.4	93,448.0	93,747.6

	単位	2014	2015	2016	2017	2018	2019	2020	2021	2021年度増減率			排出シェア
		(H26)	(H27)	(H28)	(H29)	(H30)	(R1)	(R2)	(R3)	基準年度比	前年度比	旧基準年度比	
一般廃棄物	t-CO ₂	79,303.1	76,980.4	82,436.0	84,609.3	89,707.4	93,021.2	94,966.8	91,481.7	3.5%	-3.7%	13.0%	91.5%
産業廃棄物	t-CO ₂	7,524.2	9,858.8	7,240.0	11,693.4	7,587.8	8,453.1	8,081.0	8,551.7	60.0%	5.8%	-88.2%	8.5%
産廃(廃油)	t-CO ₂	516.8	426.3	446.8	476.0	2,849.9	3,620.8	3,131.4	3,574.1	461.5%	14.1%	-85.1%	-
産廃(廃プラ)	t-CO ₂	7,007.4	9,432.5	6,793.2	11,217.5	4,737.9	4,832.3	4,949.6	4,977.6	5.7%	0.6%	-89.7%	-
合計	t-CO ₂	86,827.3	86,839.1	89,675.9	96,302.7	97,295.2	101,474.3	103,047.8	100,033.4	6.7%	-2.9%	-34.7%	100.0%

図 10 廃棄物部門の二酸化炭素排出量の推移

