

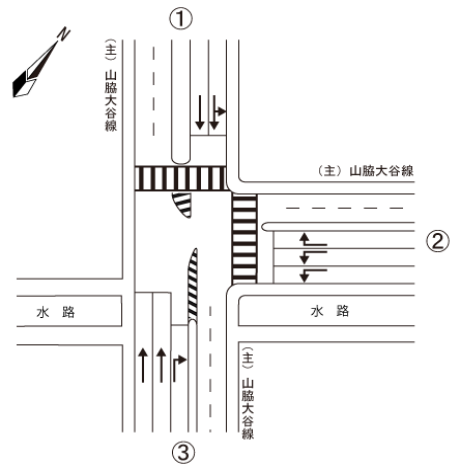
# 渋滞長集計表

調査地点 73. 豊地

調査日 平成29年11月21日（火）

調査時間 7:00～翌7:00

天 候 晴れ



時間	道 路 ①				道 路 ②			
	渋滞長 (m)		観測車線	車両換算 (台)	渋滞長 (m)		観測車線	車両換算 (台)
	滞留長	捌け残り長			滞留長	捌け残り長		
7:00～ 7:10	180	10	2	26	90	0	1	13
7:10～ 7:20	100	0	2	14	90	0	1	13
7:20～ 7:30	140	0	2	20	110	0	1	16
7:30～ 7:40	80	0	2	11	130	10	1	19
7:40～ 7:50	240	70	2	34	70	0	1	10
7:50～ 8:00	340	230	2	49	90	0	1	13
7時台平均	180	52	-	26	97	2	-	14
8:00～ 8:10	330	180	2	47	90	0	1	13
8:10～ 8:20	340	170	2	49	100	0	1	14
8:20～ 8:30	340	160	2	49	90	0	1	13
8:30～ 8:40	350	160	2	50	100	0	1	14
8:40～ 8:50	90	0	2	13	50	0	2	7
8:50～ 9:00	70	0	2	10	60	0	1	9
8時台平均	253	112	-	36	82	0	-	12
朝平均	217	82	-	31	89	1	-	13
16:00～16:10	180	10	1	26	80	0	1	11
16:10～16:20	200	20	2	29	60	0	2	9
16:20～16:30	190	0	2	27	70	0	1	10
16:30～16:40	150	0	2	21	80	0	1	11
16:40～16:50	100	0	2	14	50	0	1	7
16:50～17:00	120	0	1	17	55	0	1	8
16時台平均	157	5	-	22	66	0	-	9
17:00～17:10	90	0	1	13	65	0	1	9
17:10～17:20	140	10	2	20	110	15	1	16
17:20～17:30	300	180	2	43	90	0	1	13
17:30～17:40	350	300	2	50	95	0	2	14
17:40～17:50	400	160	2	57	60	0	1	9
17:50～18:00	300	150	2	43	50	0	1	7
17時台平均	263	133	-	38	78	3	-	11
18:00～18:10	120	0	1	17	40	0	1	6
18:10～18:20	80	0	2	11	60	0	1	9
18:20～18:30	110	0	2	16	30	0	1	4
18:30～18:40	100	0	2	14	50	0	1	7
18:40～18:50	120	0	2	17	45	0	1	6
18:50～19:00	80	0	2	11	50	0	1	7
18時台平均	102	0	-	15	46	0	-	7
夕平均	174	46	-	25	63	1	-	9
日平均	191	60	-	27	74	1	-	11

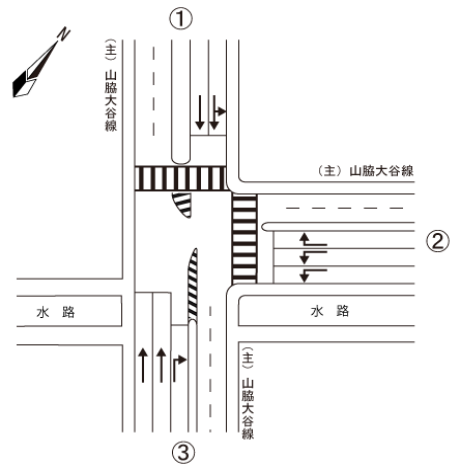
# 渋滞長集計表

調査地点 73. 豊地

調査日 平成29年11月21日（火）

調査時間 7:00～翌7:00

天 候 晴れ



時間	道 路 ③			
	渋滞長 (m)		観測車線	車両換算 (台)
	滞留長	捌け残り長		
7:00～ 7:10	150	100	1	21
7:10～ 7:20	190	50	1	27
7:20～ 7:30	110	0	1	16
7:30～ 7:40	20	0	1	3
7:40～ 7:50	40	0	1	6
7:50～ 8:00	20	0	1	3
7時台平均	88	25	-	13
8:00～ 8:10	20	0	1	3
8:10～ 8:20	260	70	1	37
8:20～ 8:30	270	110	1	39
8:30～ 8:40	190	100	1	27
8:40～ 8:50	180	30	1	26
8:50～ 9:00	30	0	1	4
8時台平均	158	52	-	23
朝平均	123	38	-	18
16:00～16:10	90	0	1	13
16:10～16:20	20	0	1	3
16:20～16:30	30	0	1	4
16:30～16:40	30	0	1	4
16:40～16:50	70	0	1	10
16:50～17:00	80	0	1	11
16時台平均	53	0	-	8
17:00～17:10	50	0	1	7
17:10～17:20	140	0	1	20
17:20～17:30	30	0	1	4
17:30～17:40	20	0	1	3
17:40～17:50	10	0	1	1
17:50～18:00	30	0	1	4
17時台平均	47	0	-	7
18:00～18:10	30	0	1	4
18:10～18:20	30	0	1	4
18:20～18:30	20	0	1	3
18:30～18:40	40	0	1	6
18:40～18:50	10	0	1	1
18:50～19:00	30	0	1	4
18時台平均	27	0	-	4
夕平均	42	0	-	6
日平均	75	15	-	11