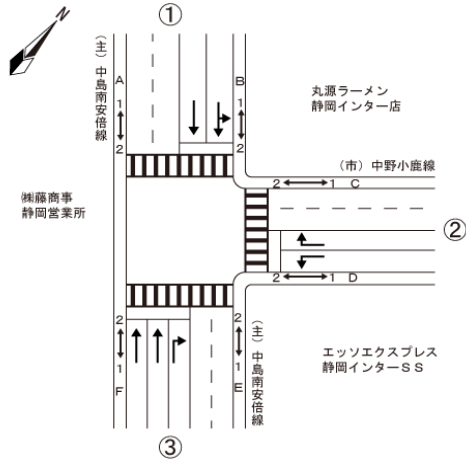


渋滞長集計表

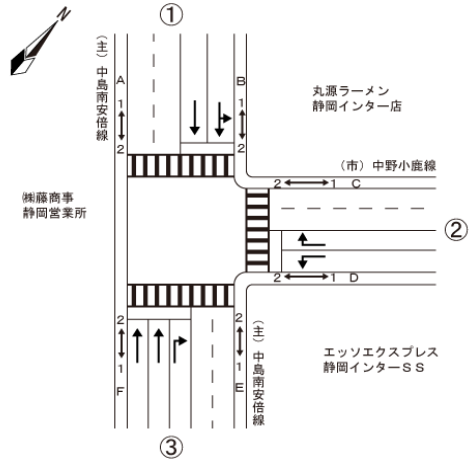
調査地点 26. 中野新田
 調査日 平成29年10月31日 (火)
 調査時間 7:00~19:00
 天候 晴れ



時間	道路 ①				道路 ②			
	渋滞長 (m)		観測車線	車両換算 (台)	渋滞長 (m)		観測車線	車両換算 (台)
	滞留長	捌け残り長			滞留長	捌け残り長		
7:00~7:10	110	0	2	16	180	0	2	26
7:10~7:20	160	0	2	23	190	0	2	27
7:20~7:30	200	10	2	29	170	0	2	24
7:30~7:40	160	0	2	23	120	0	2	17
7:40~7:50	190	0	2	27	170	0	2	24
7:50~8:00	240	80	2	34	190	0	2	27
7時台平均	177	15	-	25	170	0	-	24
8:00~8:10	230	50	2	33	160	0	2	23
8:10~8:20	180	0	2	26	170	0	2	24
8:20~8:30	180	10	2	26	170	0	2	24
8:30~8:40	180	0	2	26	170	0	2	24
8:40~8:50	170	10	2	24	80	0	2	11
8:50~9:00	150	0	2	21	150	0	2	21
8時台平均	182	12	-	26	150	0	-	21
朝平均	179	13	-	26	160	0	-	23
16:00~16:10	130	0	2	19	70	0	2	10
16:10~16:20	150	0	2	21	40	0	2	6
16:20~16:30	160	0	2	23	60	0	2	9
16:30~16:40	140	0	2	20	150	0	2	21
16:40~16:50	170	0	2	24	70	0	2	10
16:50~17:00	100	0	2	14	160	0	2	23
16時台平均	142	0	-	20	92	0	-	13
17:00~17:10	70	0	2	10	180	0	2	26
17:10~17:20	90	0	2	13	80	0	2	11
17:20~17:30	110	0	2	16	90	10	1	13
17:30~17:40	160	0	2	23	150	0	2	21
17:40~17:50	170	20	2	24	100	0	2	14
17:50~18:00	150	10	2	21	90	0	2	13
17時台平均	125	5	-	18	115	2	-	16
18:00~18:10	80	0	2	11	90	0	2	13
18:10~18:20	100	0	2	14	80	0	2	11
18:20~18:30	100	0	2	14	120	0	2	17
18:30~18:40	100	0	2	14	130	0	2	19
18:40~18:50	80	0	2	11	110	0	2	16
18:50~19:00	100	0	2	14	120	0	2	17
18時台平均	93	0	-	13	108	0	-	15
夕平均	120	2	-	17	105	1	-	15
日平均	144	6	-	21	127	0	-	18

渋滞長集計表

調査地点	26. 中野新田
調査日	平成29年10月31日（火）
調査時間	7:00～19:00
天候	晴れ



時間	道 路 ③			
	渋滞長 (m)		観測車線	車両換算 (台)
	滞留長	捌け残り長		
7:00～7:10	180	25	1	26
7:10～7:20	160	0	1	23
7:20～7:30	210	25	1	30
7:30～7:40	160	0	1	23
7:40～7:50	190	10	1	27
7:50～8:00	85	0	1	12
7時台平均	164	10	-	23
8:00～8:10	360	210	1	51
8:10～8:20	150	30	1	21
8:20～8:30	280	120	1	40
8:30～8:40	240	85	1	34
8:40～8:50	110	0	1	16
8:50～9:00	105	20	1	15
8時台平均	208	78	-	30
朝平均	186	44	-	27
16:00～16:10	110	0	1	16
16:10～16:20	55	0	1	8
16:20～16:30	95	0	1	14
16:30～16:40	120	0	1	17
16:40～16:50	90	0	1	13
16:50～17:00	260	145	1	37
16時台平均	122	24	-	17
17:00～17:10	145	0	1	21
17:10～17:20	170	0	1	24
17:20～17:30	150	0	1	21
17:30～17:40	280	120	1	40
17:40～17:50	165	0	1	24
17:50～18:00	90	0	1	13
17時台平均	167	20	-	24
18:00～18:10	80	0	1	11
18:10～18:20	70	0	1	10
18:20～18:30	60	0	1	9
18:30～18:40	110	0	1	16
18:40～18:50	85	0	1	12
18:50～19:00	140	35	1	20
18時台平均	91	6	-	13
夕平均	126	17	-	18
日平均	150	28	-	21