

令和2年度  
南アルプス環境調査 結果報告書  
水質調査

静岡市 環境局 環境保全課

令和3年9月

## 目次

|   |         |   |
|---|---------|---|
| 1 | 調査目的    | 1 |
| 2 | 調査概要    | 1 |
| 3 | 調査結果    | 1 |
| 4 | 考察      | 1 |
| 5 | 資料      | 2 |
| 6 | 水質調査結果表 | 3 |

## 1 調査目的

本調査は、中央新幹線建設事業等による南アルプスユネスコエコパーク地域の環境変化を監視するため、河川水質を定期的に調査し、結果を評価することにより、当該地域の水質保全に資することを目的とする。

## 2 調査概要

本調査は、現地での採水業務と試験室での水質検査業務からなっており、採水業務は静岡市環境保全課が行い、水質検査業務は静岡市環境保健研究所が行った。



6月期調査状況



12月期調査状況

- (1) 調査項目：水素イオン濃度（pH）、生物化学的酸素要求量（BOD）、カドミウム、鉛、ほか
- (2) 調査地点及び時期：大井川本流千石宿舎付近（6月）、大井川本流樫島ロッジ付近（12月）

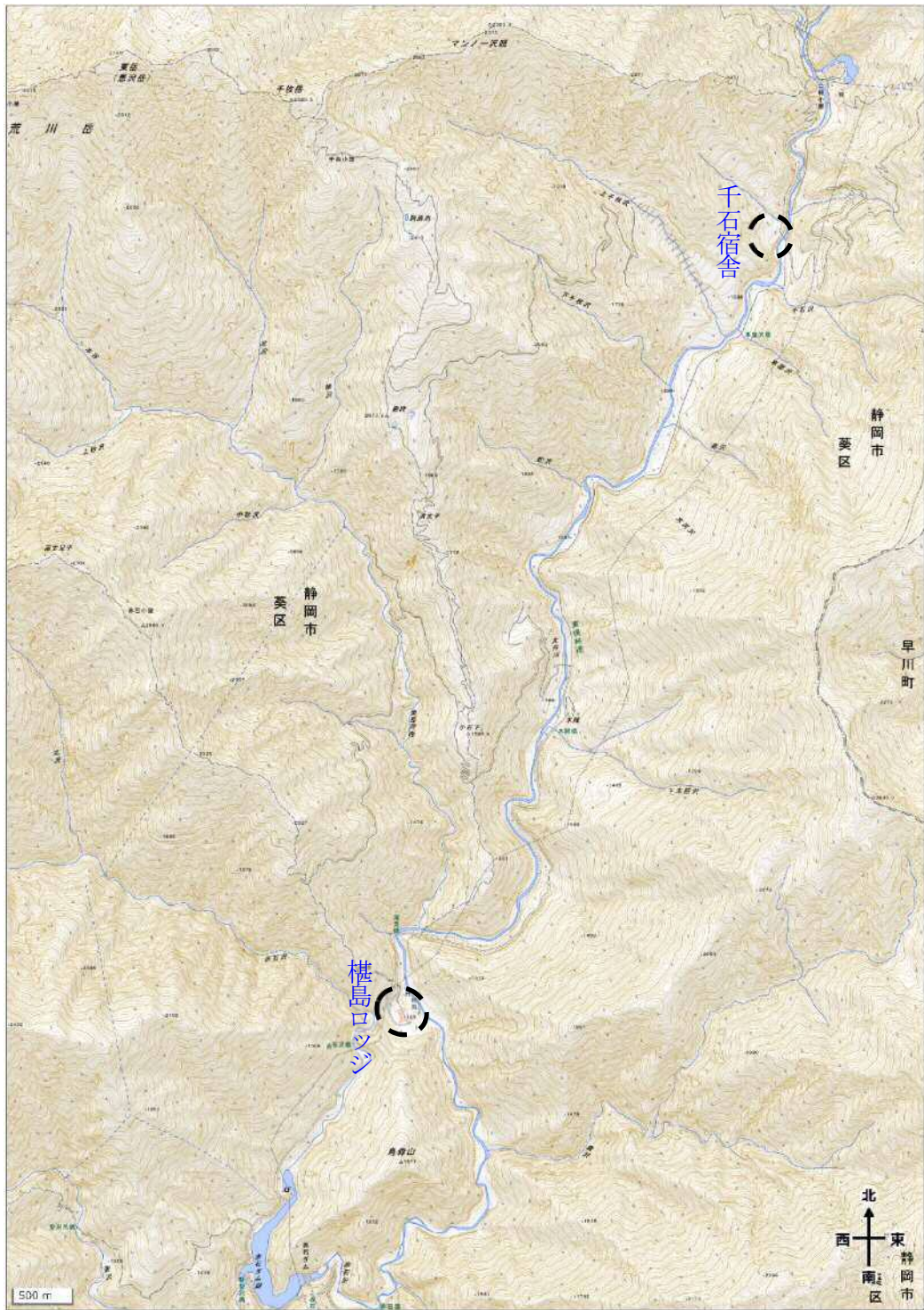
## 3 調査結果

河川環境基準値や市内河川の水質データとの比較により、調査地点は良好な水質であることが確認された。

## 4 考察

6月期調査では降雨影響もなく、河川水質は良好であった。12月期調査では採取日4日前の降雨による影響が残っていたため、採取時点で濁りがあった。これに起因するものとしてSS、濁度が高く、一部の金属が検出されたが、これらは前記した濁度由来によるものであると考えられる。今後の調査継続にあつては降雨影響についての考慮が必要である。

5 資料



調査地点図 (全域図)



調査地点図 (千石宿舎付近)



調査地点図 (榎島ロッジ付近)

6 水質調査結果表

令和2年度 南アルプスユネスコエコパーク地域河川水質調査 結果表

| 豊水期調査(6月)              |                           |               | 渇水期調査(12月)             |                |                | 環境基準値<br>(河川AA)<br>※参考として<br>記載 |
|------------------------|---------------------------|---------------|------------------------|----------------|----------------|---------------------------------|
| 番号                     | 1                         | 2             | 番号                     | 1              | 2              |                                 |
| 採水地点                   | 千石宿舎<br>排水口上流<br>(千石大橋の下) | 千石宿舎<br>排水口下流 | 採水地点                   | 樫島ロッジ<br>排水口上流 | 樫島ロッジ<br>排水口下流 |                                 |
| 採水日                    | R2.6.8                    | R2.6.8        | 採水日                    | R2.12.2        | R2.12.2        |                                 |
| 採水時間                   | 13:21                     | 13:31         | 採水時間                   | 13:22          | 13:33          |                                 |
| 水温(°C)                 | 10.6                      | 11.2          | 水温(°C)                 | 5.7            | 5.6            |                                 |
| 気温(°C)                 | 21.3                      | 21.3          | 気温(°C)                 | 13.0           | 10.2           |                                 |
| ①pH                    | 7.8                       | 7.8           | ①pH                    | 7.9            | 7.9            | 6.5~8.5                         |
| ②BOD                   | 0.5未満                     | 0.5未満         | ②BOD                   | 0.5未満          | 0.5未満          | 1以下                             |
| ③COD                   | 0.5                       | 0.5           | ③COD                   | 1.3            | 1.1            | —                               |
| ④SS                    | 6                         | 5             | ④SS                    | 38             | 28             | 25以下                            |
| ⑤硝酸性窒素<br>及び亜硝酸性<br>窒素 | 0.4未満                     | 0.4未満         | ⑤硝酸性窒素<br>及び亜硝酸性<br>窒素 | 0.4未満          | 0.4未満          | 10以下                            |
| ⑥カドミウム                 | 0.001未満                   | 0.001未満       | ⑥カドミウム                 | 0.001未満        | 0.001未満        | 0.003以下                         |
| ⑦鉛                     | 0.005未満                   | 0.005未満       | ⑦鉛                     | 0.005未満        | 0.005未満        | 0.01以下                          |
| ⑧総水銀                   | 0.0005未満                  | 0.0005未満      | ⑧総水銀                   | 0.0005未満       | 0.0005未満       | 0.0005以下                        |
| ⑨クロム                   | 0.01未満                    | 0.01未満        | ⑨クロム                   | 0.01未満         | 0.01未満         | —                               |
| ⑩砒素                    | 0.005未満                   | 0.005未満       | ⑩砒素                    | 0.005未満        | 0.005未満        | 0.01以下                          |
| ⑪セレン                   | 0.002未満                   | 0.002未満       | ⑪セレン                   | 0.002未満        | 0.002未満        | 0.01以下                          |
| ⑫ふっ素                   | 0.2未満                     | 0.2未満         | ⑫ふっ素                   | 0.2未満          | 0.2未満          | 0.8以下                           |
| ⑬ほう素                   | 0.2未満                     | 0.2未満         | ⑬ほう素                   | 0.2未満          | 0.2未満          | 1以下                             |
| ⑭銅                     | 0.01未満                    | 0.01未満        | ⑭銅                     | 0.01未満         | 0.01未満         | —                               |
| ⑮亜鉛                    | 0.003未満                   | 0.003未満       | ⑮亜鉛                    | 0.004          | 0.003未満        | 0.03以下                          |
| ⑯鉄                     | 0.1未満                     | 0.1未満         | ⑯鉄                     | 1.4            | 0.6            | —                               |
| ⑰マンガン                  | 0.01未満                    | 0.01未満        | ⑰マンガン                  | 0.07           | 0.04           | —                               |
| ⑱透視度                   | 30度以上                     | 30度以上         | ⑱透視度                   | 15度            | 20度            | —                               |
| ⑲濁度                    | 5.9度                      | 4.9度          | ⑲濁度                    | 20度            | 18度            | —                               |

単位:mg/L(pH、透視度及び濁度を除く)

採取日直近(15日間)の降雨状況:

6/1(4.0mm)、5/29(1.5mm)、5/27(1.5mm)

単位:mg/L(pH、透視度及び濁度を除く)

採取日直近(15日間)の降雨状況:

11/28(3.5mm)、11/23(0.5mm)、11/20(25.0mm)、  
11/19(1.0mm)