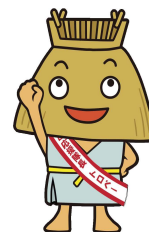
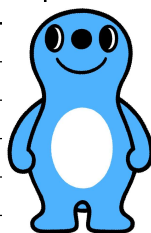


令和8年度 0歳児育児相談 日程表 ※予約制になります。

月	日	曜日	時間	会場（各保健センター）
4月	3日	金	9:15～10:45	城東
	3日	金	9:15～10:45	清水
	6日	月	9:15～10:45	城東
	8日	水	9:15～10:45	清水
	16日	木	9:20～10:40	南部
	17日	金	9:20～10:40	南部
5月	8日	金	9:15～10:45	城東
	11日	月	9:15～10:45	城東
	13日	水	9:15～10:45	清水
	21日	木	9:20～10:40	南部
	22日	金	9:20～10:40	南部
	29日	金	9:15～10:45	清水
6月	1日	月	9:15～10:45	城東
	3日	水	9:15～10:45	清水
	5日	金	9:15～10:45	城東
	5日	金	9:15～10:45	清水
	18日	木	9:20～10:40	南部
	19日	金	9:20～10:40	南部
7月	1日	水	9:15～10:45	清水
	3日	金	9:15～10:45	城東
	3日	金	9:15～10:45	清水
	6日	月	9:15～10:45	城東
	16日	木	9:20～10:40	南部
	17日	金	9:20～10:40	南部
8月	5日	水	9:15～10:45	城東
	5日	水	9:15～10:45	清水
	7日	金	9:15～10:45	城東
	7日	金	9:15～10:45	清水
	20日	木	9:20～10:40	南部
	21日	金	9:20～10:40	南部
9月	2日	水	9:15～10:45	清水
	4日	金	9:15～10:45	城東
	4日	金	9:15～10:45	清水
	7日	月	9:15～10:45	城東
	17日	木	9:20～10:40	南部
	18日	金	9:20～10:40	南部
10月	2日	金	9:15～10:45	城東
	2日	金	9:15～10:45	清水
	5日	月	9:15～10:45	城東
	7日	水	9:15～10:45	清水
	15日	木	9:20～10:40	南部
	16日	金	9:20～10:40	南部

月	日	曜日	時間	会場（各保健センター）
11月	2日	月	9:15～10:45	城東
	4日	水	9:15～10:45	清水
	6日	金	9:15～10:45	城東
	6日	金	9:15～10:45	清水
	19日	木	9:20～10:40	南部
	20日	金	9:20～10:40	南部
12月	2日	水	9:15～10:45	清水
	4日	金	9:15～10:45	城東
	4日	金	9:15～10:45	清水
	7日	月	9:15～10:45	城東
	17日	木	9:20～10:40	南部
	18日	金	9:20～10:40	南部
1月	4日	月	9:15～10:45	城東
	6日	水	9:15～10:45	清水
	8日	金	9:15～10:45	城東
	8日	金	9:15～10:45	清水
	21日	木	9:20～10:40	南部
	22日	金	9:20～10:40	南部
2月	1日	月	9:15～10:45	城東
	3日	水	9:15～10:45	清水
	5日	金	9:15～10:45	城東
	5日	金	9:15～10:45	清水
	18日	木	9:20～10:40	南部
	19日	金	9:20～10:40	南部
3月	1日	月	9:15～10:45	城東
	3日	水	9:15～10:45	清水
	5日	金	9:15～10:45	城東
	5日	金	9:15～10:45	清水
	18日	木	9:20～10:40	南部
	19日	金	9:20～10:40	南部



☆問い合わせ先

R8年5月1日まで

- ・城東保健福祉センター ☎249-3180
- ・南部保健福祉センター ☎285-8111
- ・清水健康福祉センター ☎348-7711

R8年5月7日から

- (城東保健センター会場) 委区役所健康支援課 ☎221-5047
- (南部保健センター会場) 駿河区役所健康支援課 ☎204-3811
- (清水保健センター会場) 清水区役所健康支援課 ☎348-7711