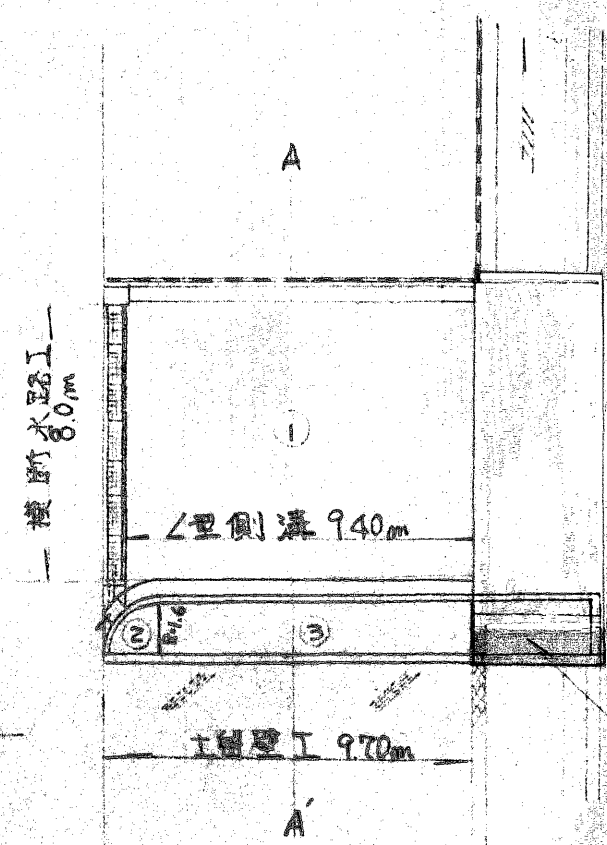


平面図 1:200



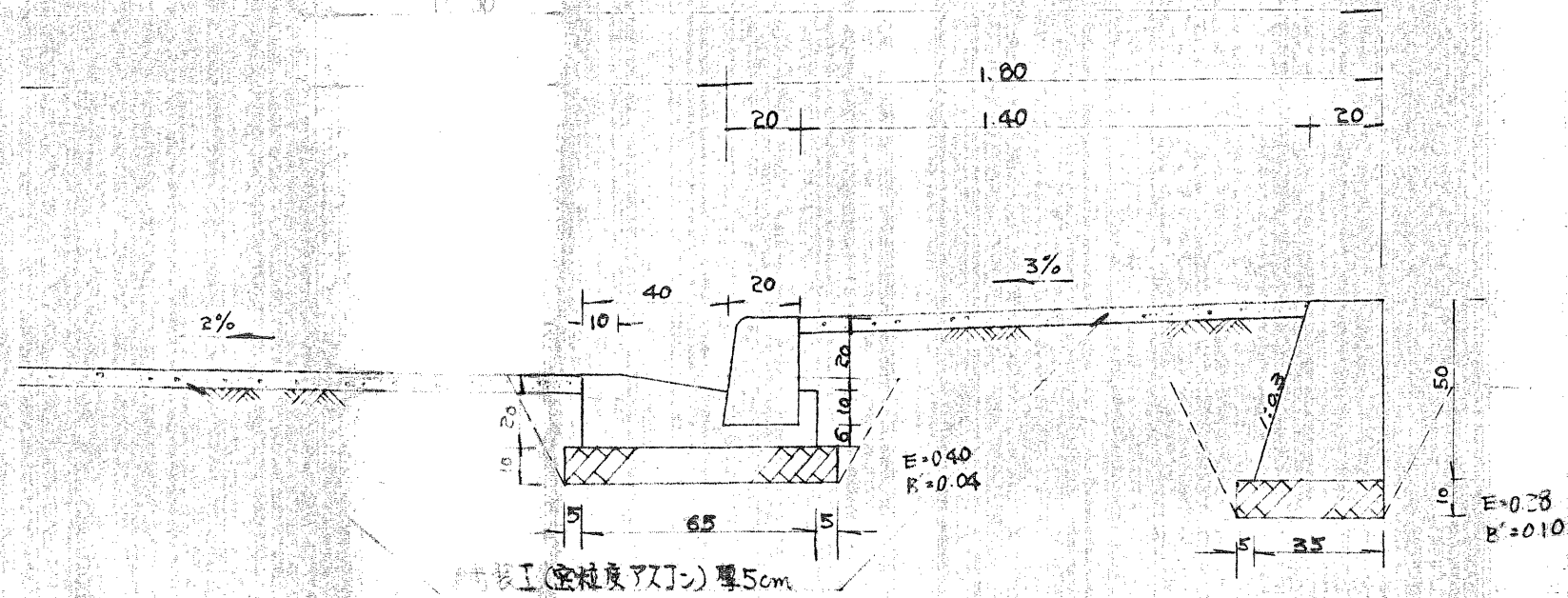
照明灯初設

変更当初

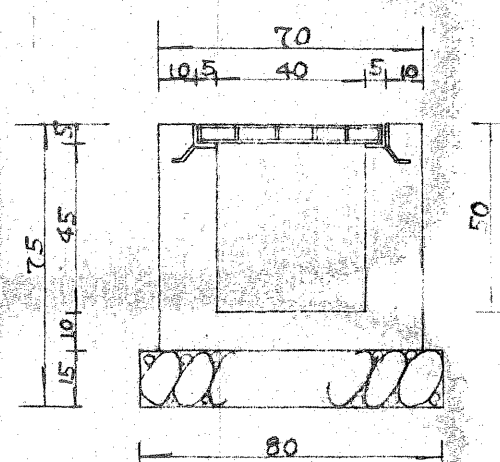
溝橋工

横断面図 構造図 1:20

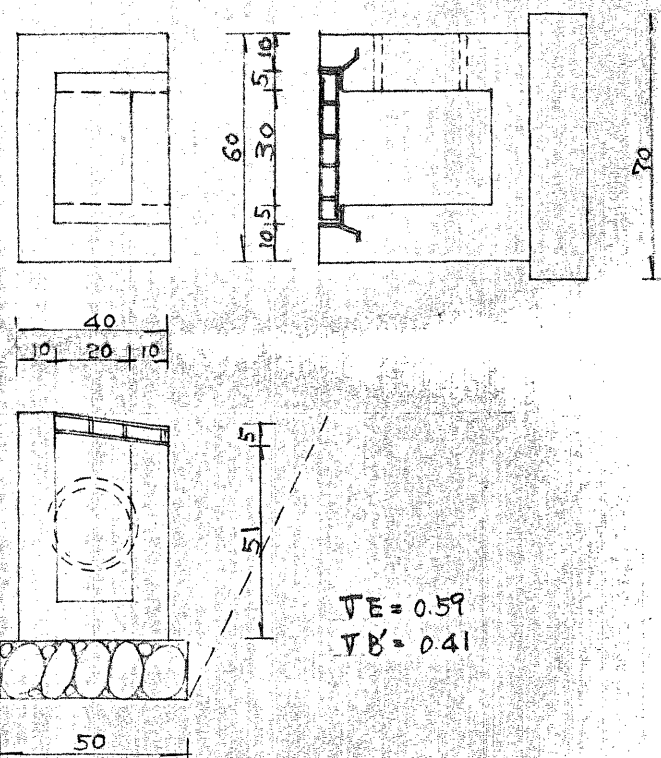
A-A断面  
L型側溝土留壁工 新設



横断水路 1:20



集水柵工 1:20



∠型側溝 10m当り材料表

境界丁口	18/21 x 30 x 60	16.45
R162B	(0.2+0.16) x 0.16 x 0.25	0.94
I=711-1	-0.1 x 0.2 x 10.0	2.0
型枠	0.2 x 10.0	0.75
砕石基礎	0.1 x 0.25 x 10.0	0.25

土留壁工 10m当り材料表

R162B	(0.2+0.35) x 0.5 x 10.0	1.29
I=711-1	(0.5+0.5+0.4) x 10.0	10.2
砕石基礎	0.4 x 10.0 x 0.1	0.4

横断水路工 10m当り材料表

R162B	(0.70+0.60) x (0.40 x 0.50 + 0.05 x 0.05) x 10.0	2.15
I=711-1	0.05 x 2 x 10.0	2.40
型枠	0.60 x 4 x 10.0	1.2
乗石	0.60 x 0.15 x 10.0	10.7
7L-4-J	500 x 1000 x 50	10.7

集水柵工 15所当り材料表

R162B	0.1 x 0.5 x 6 + 0.41 x 0.1 x 0.6 +	0.1
I=711-1	0.1 x (0.5+0.4) x 0.2 x 2 + 0.6 x 0.4 x 0.1	1.87
型枠	0.6 x 0.6 x 2 + 0.51 x 0.6 x 2 +	0.04
	(0.5+0.4) x 0.4 x 2 + (0.5+0.4) x 0.2 x 2	1.87
乗石	0.5 x 0.7 x 0.1	1.0
7L-4-J		1.0
接続管	塩化管 φ200/7m	1.0

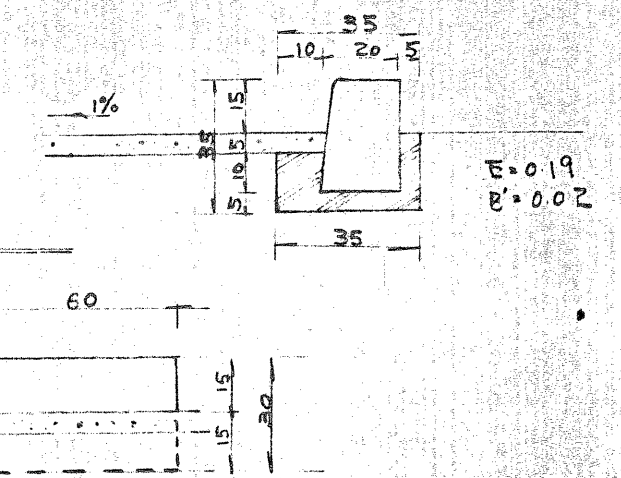
(A) 境界丁口工 10m当り材料表

境界丁口	18/21 x 30 x 60	16.45
R162B	(0.35+0.2) x 0.15 x 0.1	0.35
I=711-1	-0.2 x 0.15 x 10.0	1.5
型枠	0.15 x 10.0	1.5

(B) 境界丁口工 10m当り材料表

R162B	(0.45+0.35) x 0.2 x 0.15 x 0.1	0.45
I=711-1	-0.2 x 0.15 x 10.0	1.42
境界丁口	18/21 x 30 x 60	14.2
型枠	0.15 x 10.0	1.5

(A) 境界丁口工 1:20



側面図

舗装面積表

1	7.3 x 9.0	= 65.70
2	1.4 x 3.14 x 1/4	= 1.54
3	1.4 x 10.7	= 14.98
4	12.0 x 6.0 x 1/2	= 51.00
5	17.0 x 0.8 x 1/2	= 6.80
6	16.5 x 3.6 x 1/2	= 29.70
7	0.8 x 14.0	= 11.20
計		180.92

床版橋一式

I=711-1鋼管取出し

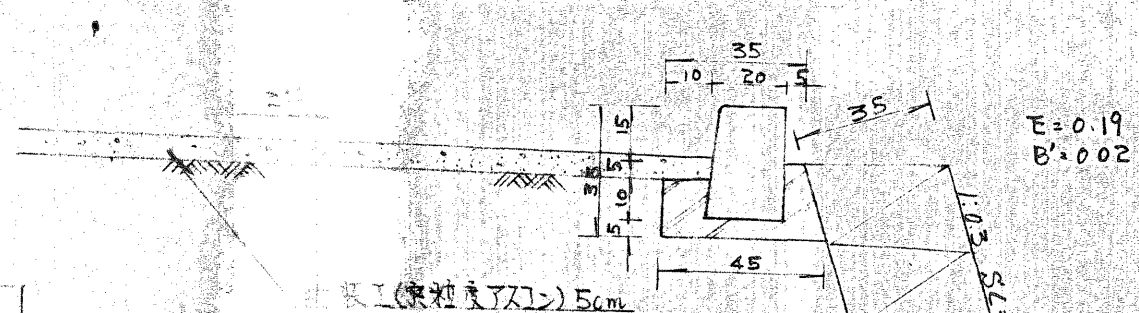
$(5.5+1.0) \times 1.8 \times 0.1 = 0.59 \text{ m}^3$

床版橋工一式材料表

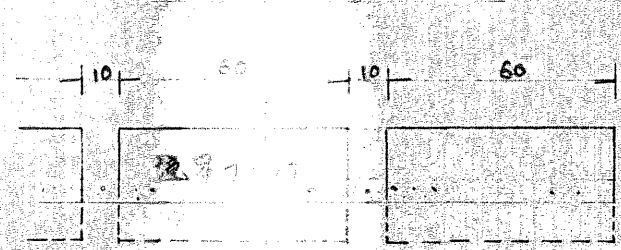
R184B			
I=711-1	(0.34+0.865) x 1.75 x 4.6	4.85	m <sup>3</sup>
	4.6 x 3.65 x 0.25	4.198	
R242B	0.15 x 0.3 x 8	0.36	
I=711-1		4.56	m <sup>3</sup>
異形鉄筋	D16 別計算表	472.368	kg
	D13 "	150.563	
ボルト	40 x 2 = 80	80.0	m
型枠	橋台 (1.75+1.75+1.04) x 4.6 + (0.34+0.865) x 1.75 x 2 = 18.5 m <sup>2</sup> 床版 2.92 x 4.6 + 0.15 x 4 x 4.0 + 0.25 x (4.0 x 2 + 4.6 x 2) = 20.4	38.9	m <sup>2</sup>

横断面図 構造図 B-B断面 1:20

境界丁口工  
(B) 境界丁口工

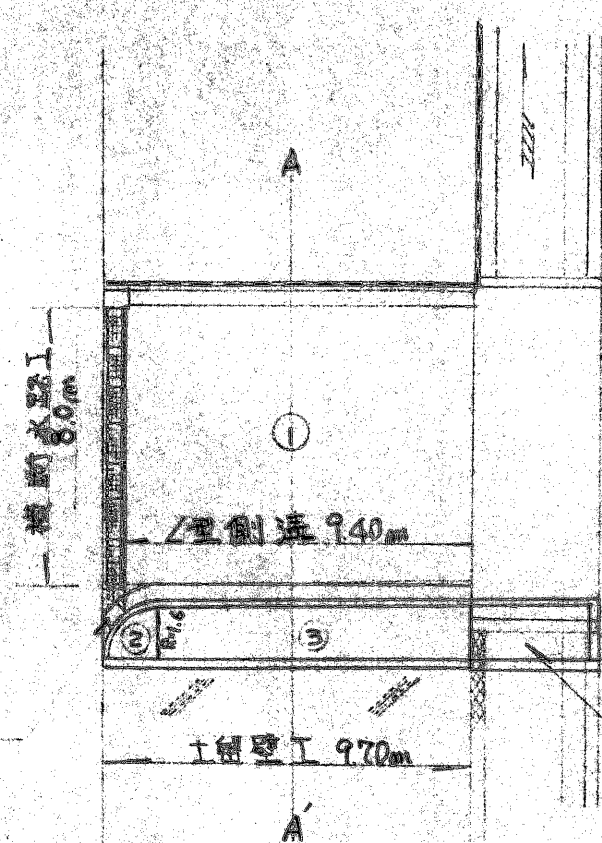


境界丁口工側面図





平面図 1/200

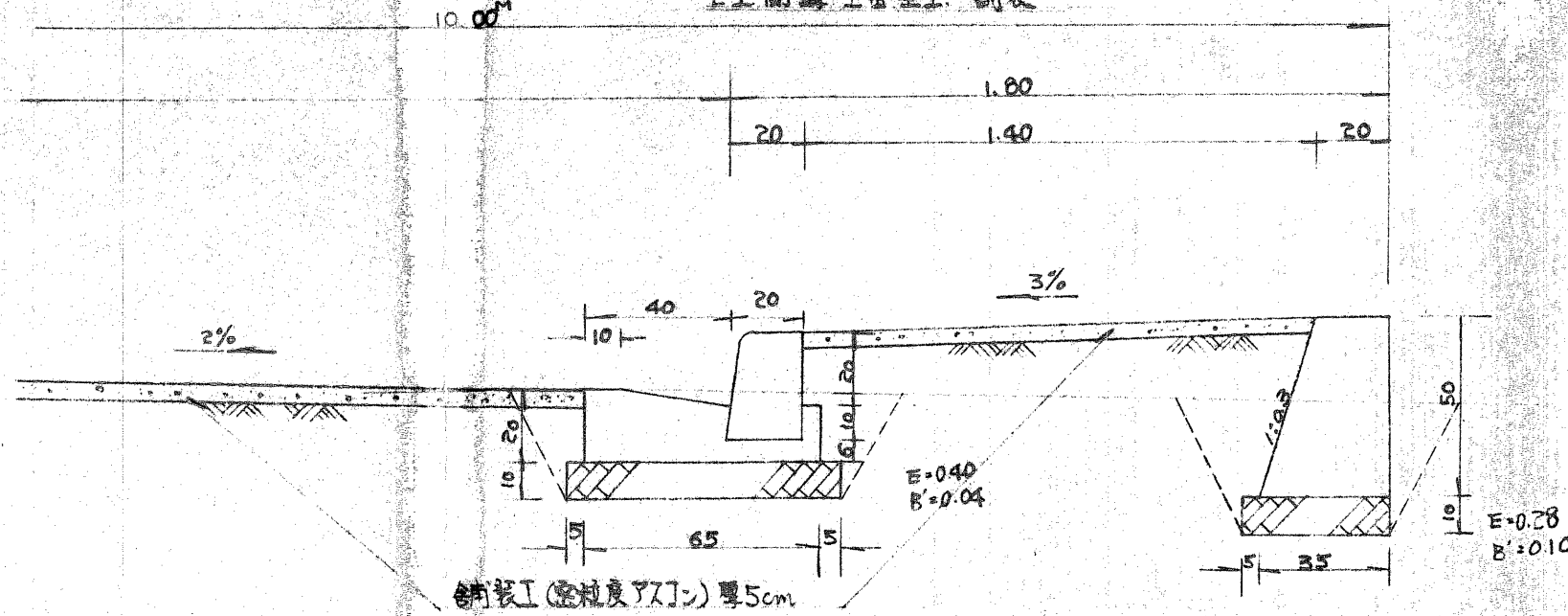


照明灯施設

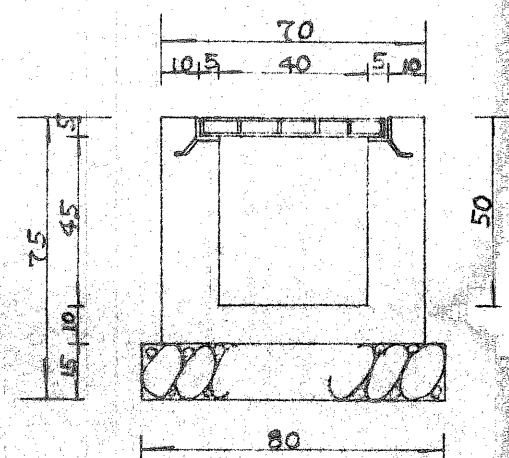
溝橋工

横断面図 構造図 1/20

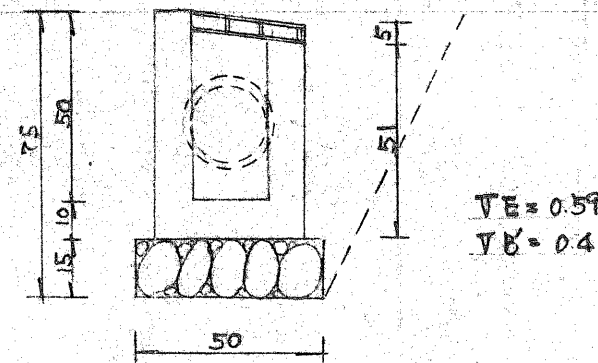
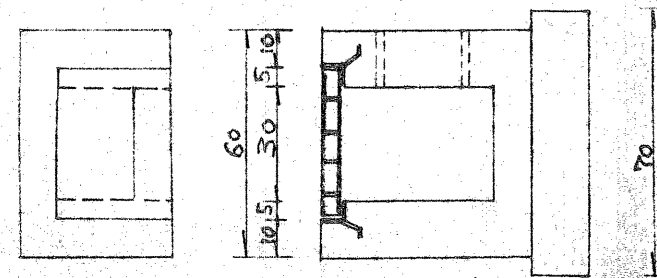
A-A'断面  
I型側溝土留壁工 新設



横断水路工 1/20

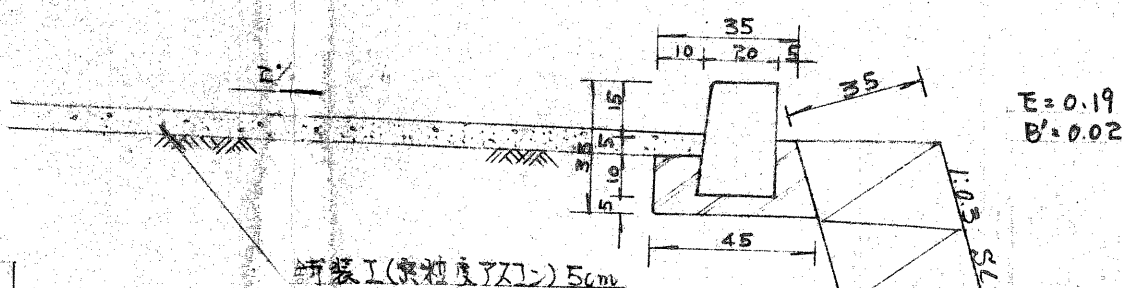


集水枡工 1/20

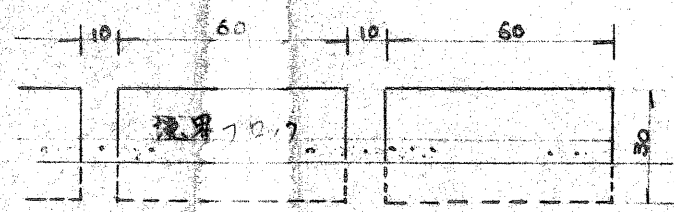


横断面図 構造図 B-B'断面 1/20

線橋丁口工  
(B) 境界丁口工



(B) 境界丁口工 側断面



境界丁口工	18/21 x 30 x 60	16.4本
R16ZB	(0.2x0.1 + 0.2x0.16) x 0.3 + 0.16 x 0.25	0.94 m <sup>3</sup>
I=2/11-ト	- 0.2 x 0.15 x 10.0	2.0 m <sup>2</sup>
型枠	0.2 x 10.0	2.0 m <sup>2</sup>
砕石基礎	0.1 x 0.25 x 10.0	0.25 m <sup>3</sup>

R16ZB	(0.2 + 0.35) x 0.5 x 10.0	1.38 m <sup>3</sup>
I=2/11-ト	(0.5 + 0.5 x 1.04) x 10.0	10.2 m <sup>2</sup>
型枠	(0.5 + 0.5 x 1.04) x 10.0	10.2 m <sup>2</sup>
砕石基礎	0.4 x 10.0 x 0.1	0.4 m <sup>3</sup>

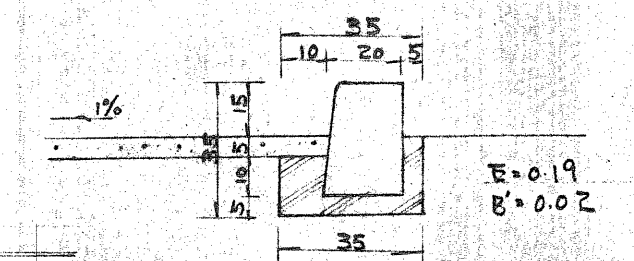
R16ZB	(0.70 x 0.60 - (0.40 x 0.50 + 0.05 x 0.05 x 2)) x 10.0	2.15 m <sup>3</sup>
I=2/11-ト	0.05 x 2 x 10.0	1.0 m <sup>2</sup>
型枠	0.60 x 4 x 10.0	24.0 m <sup>2</sup>
栗石	0.80 x 0.15 x 10.0	1.2 m <sup>3</sup>
グリ-4>7	500 x 1000 x 50	10枚

R16ZB	0.1 x 0.5 x 6 + 0.41 x 0.1 x 0.6 + 0.1 x (0.5 + 0.4) x 2 + 0.2 x 2 + 0.6 x 0.4 x 0.1	0.1 m <sup>3</sup>
I=2/11-ト	(0.5 + 0.4) x 2 + 0.4 x 2 + (0.5 + 0.4) x 1/2 x 2 x 2	1.87 m <sup>2</sup>
型枠	0.6 x 0.6 x 2 + 0.51 x 0.6 x 2 + (0.5 + 0.4) x 2 + 0.4 x 2 + (0.5 + 0.4) x 1/2 x 2 x 2	1.87 m <sup>2</sup>
栗石	0.5 x 0.7 x 0.1	0.035 m <sup>3</sup>
グリ-4>7		1枚
接続管	塩上管 φ200 x 7m	1m

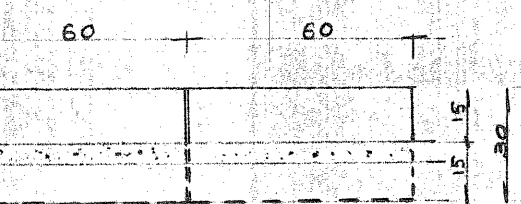
境界丁口工	18/21 x 30 x 60	16.4本
R16ZB	(0.35 x 0.2 - 0.05 x 0.1 - 0.2 x 0.15) x 10.0	0.35 m <sup>3</sup>
I=2/11-ト	- 0.2 x 0.15 x 10.0	1.5 m <sup>2</sup>
型枠	0.15 x 10.0	1.5 m <sup>2</sup>

R16ZB	(0.45 + 0.35) x 0.2 - 0.05 x 0.1	0.45 m <sup>3</sup>
I=2/11-ト	- 0.2 x 0.15 x 10.0	1.5 m <sup>2</sup>
境界丁口工	18/21 x 30 x 60	14.2本
型枠	0.15 x 10.0	1.5 m <sup>2</sup>

(A) 境界丁口工 1/20



側断面



工事名	昭和53年度 北部給水A2-9-1 進入路整備 工事
図名	図示
縮尺	図示 全4葉中 1
昭和 年 月 日	静岡市土木部道路建設課

舗装工面積表

①	7.3 x 9.0	= 65.70
②	1.4 x 3.14 x 1/4	= 1.54
③	1.4 x 10.7	= 14.98
④	12.0 x 6.0 x 1/2	= 36.00
⑤	17.0 x 0.8 x 1/2	= 6.80
⑥	16.5 x 3.6 x 1/2	= 29.70
⑦	0.8 x 14.0	= 11.20
計		180.92

床版橋工一式材料表

R184B	(0.34 + 0.865) x 1/2 x 1.75 x 4.6	4.85 m <sup>3</sup>
I=2/11-ト	4.6 x 3.65 x 0.25 = 4.198	
R24ZB	0.15 x 0.3 x 8 = 0.36	4.56 m <sup>3</sup>
I=2/11-ト		
黒形鉄板	D16 別計算表	472.368
	D13	150.563
グリ-11	4.0 x 2 = 8.0	8.0 m
型枠	橋台 (1.75 + 1.75 + 1.04) x 4.6 + (0.34 + 0.865) x 1.75 x 2 = 18.5 m <sup>2</sup> 床版 2.97 x 4.6 + 0.15 x 4 x 4.0 + 0.25 x (4.0 x 2 + 4.6 x 2) = 20.4	38.9 m <sup>2</sup>

照明灯施設

変更

床版橋一式

当初

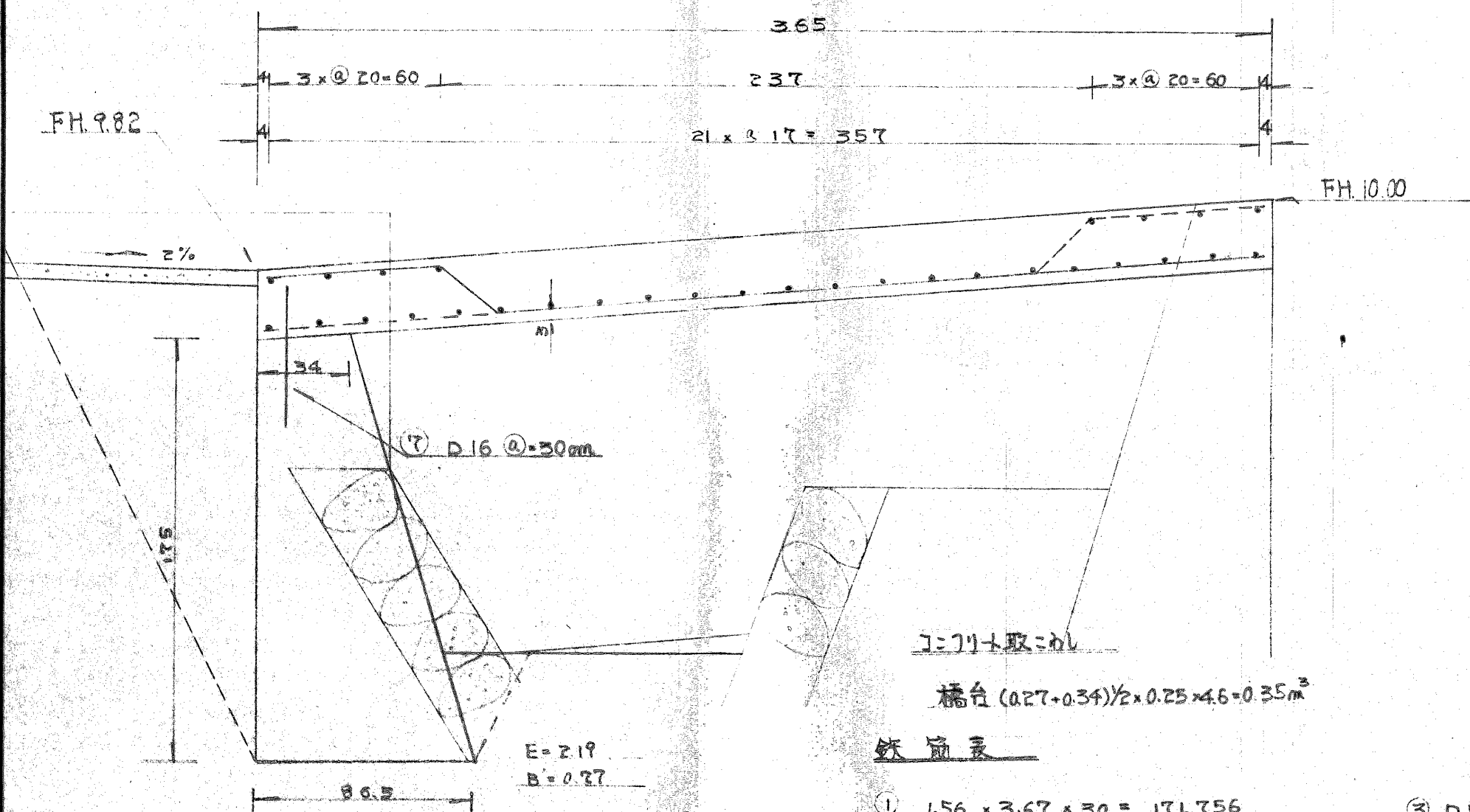
I=2/11-ト 舗装取消

(5.5 + 1.0) x 1.8 x 0.1 = 0.59 m<sup>3</sup>



床版橋構造図

S=1/20

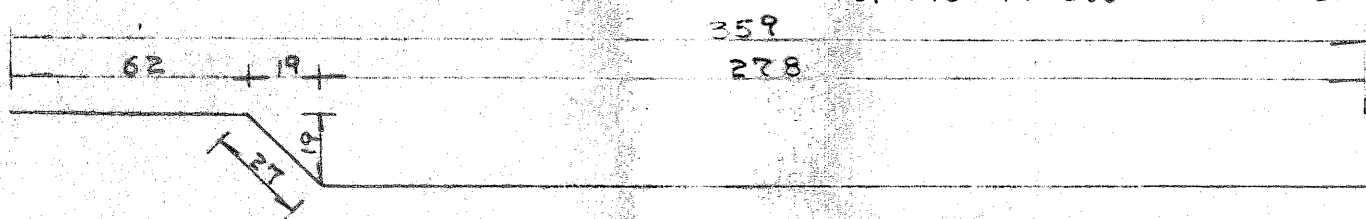


橋台 (0.27+0.34) × 0.25 × 4.6 = 0.35 m<sup>2</sup>

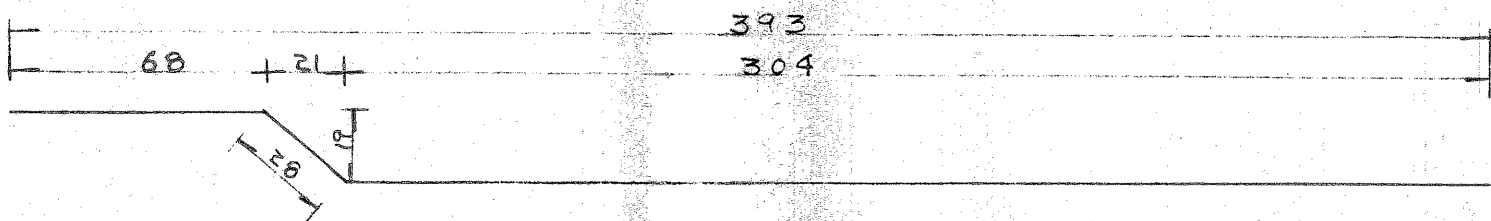
鉄筋量

- ① 1.56 × 3.67 × 30 = 171.756
- ② 1.56 × 4.00 × 30 = 187.200
- ③ 0.995 × 4.52 × 30 = 134.922
- ④ 1.56 × 0.88 × 28 = 38.438
- ⑤ 1.56 × 1.56 × 26 = 63.274
- ⑥ 0.995 × 3.93 × 4 = 15.641
- ⑦ 1.56 × 0.5 × 15 = 11.700
- 計 D16 = 472.368 kg D13 = 150.563 kg

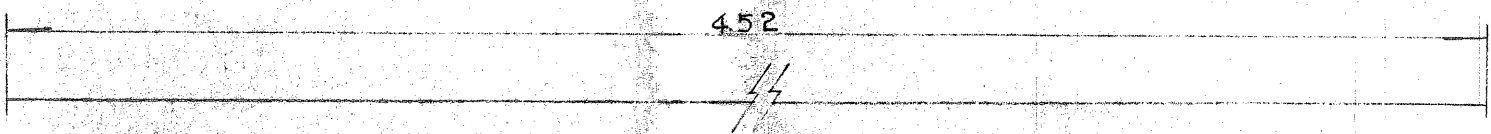
① D16 l=3.67 m n=30本



② D16 l=4.00 m n=30本



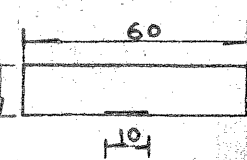
③ D13 l=4.52 m n=30本



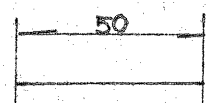
④ D16 l=0.88 m n=28本



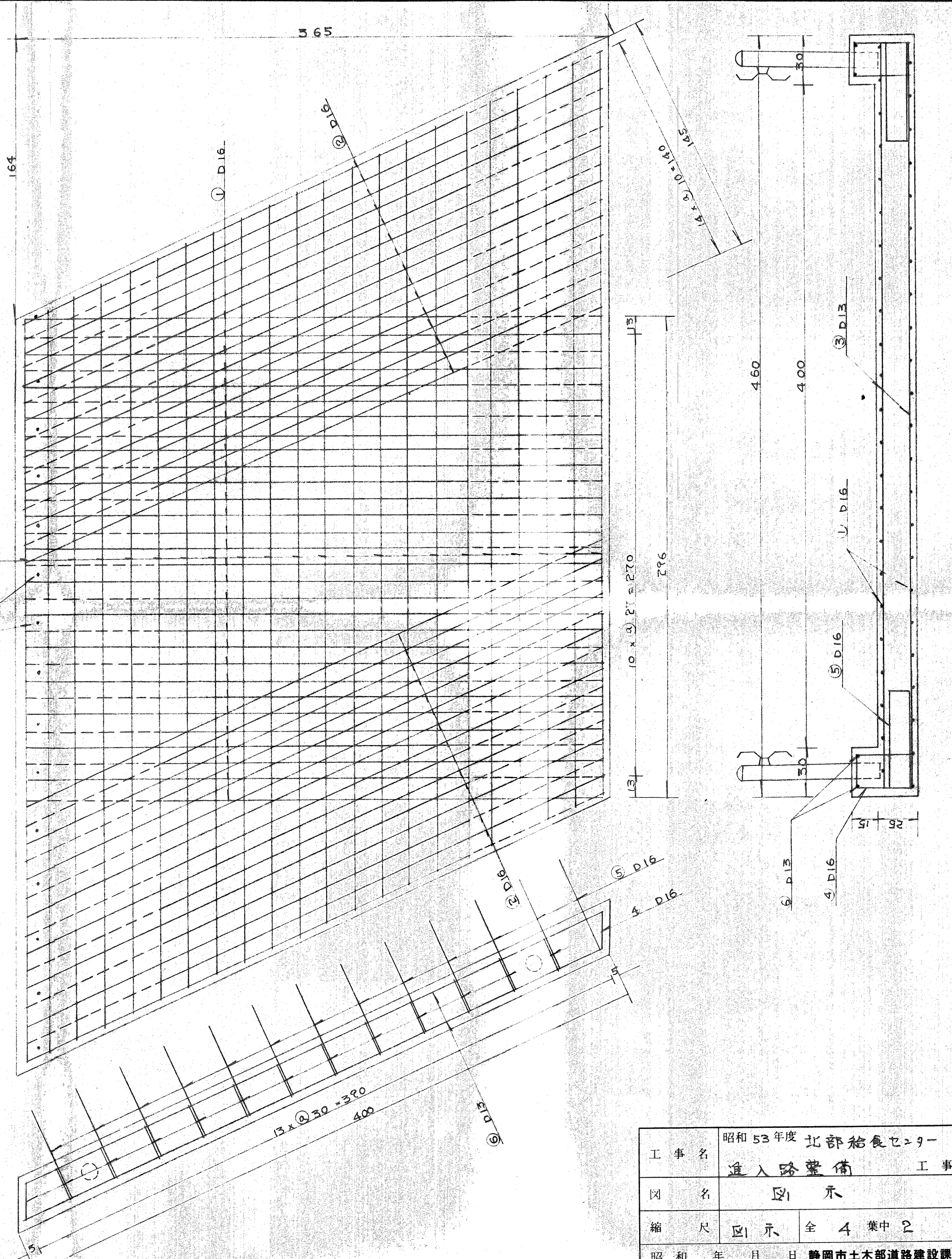
⑤ D16 l=1.56 m n=26本



⑦ D16 l=0.5 m n=15本



⑥ D13 l=3.93 m n=4本



工事名	昭和53年度 北部給食セ-9-	
	進入路整備 工事	
図名	図示	
縮尺	図示	全4葉中2
昭和	年	月 日 静岡市土木部道路建設課



