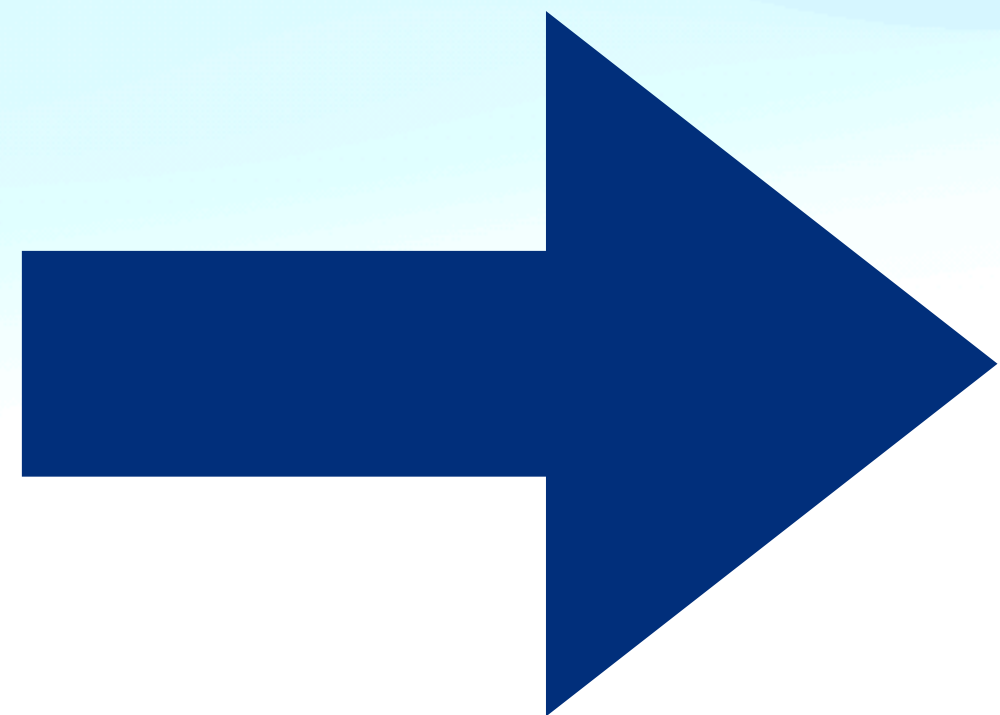


# 選挙って本当に面倒なの？

チーム名:E.T.

諸角 木葉

# テーマ設定の理由



高校生にアンケートを取って見ました！

2人に1人は

一応行っておく

というスタイル！！

50%

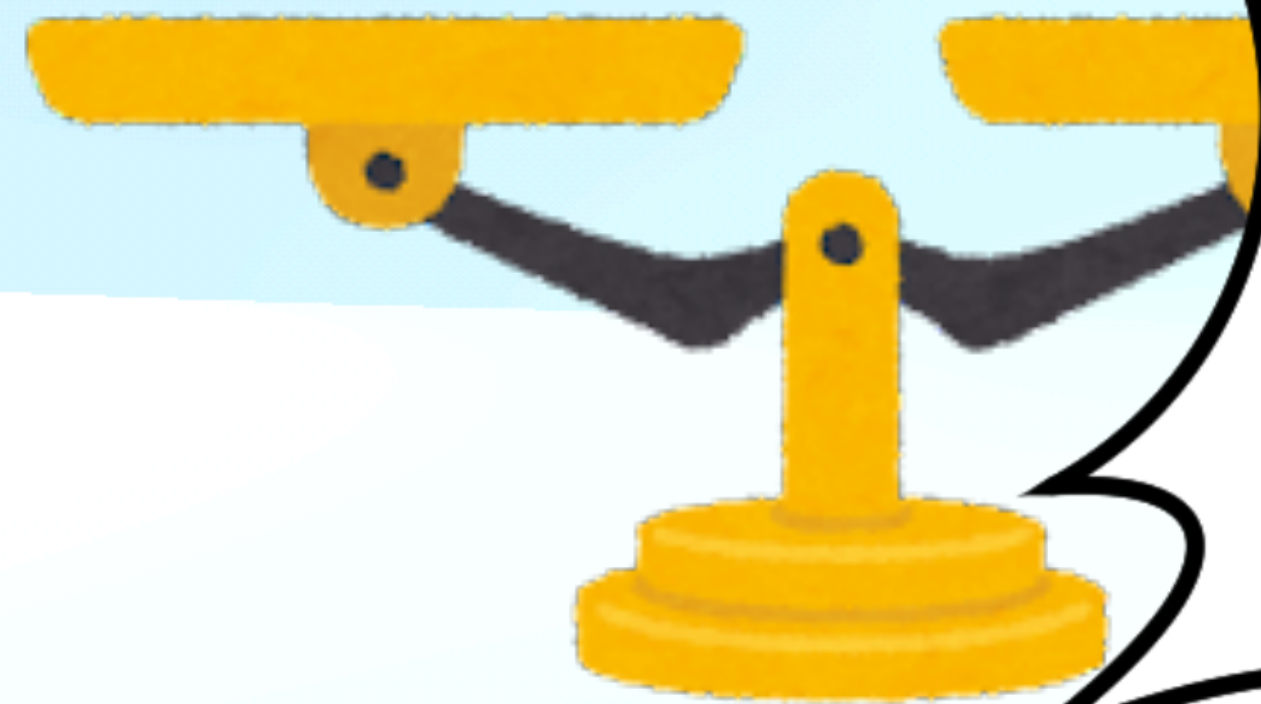
- 小テストの勉強面倒くさい
- あれやらのなきゃ！だけど動くの面倒くさい…



# 負担の大きさ

今行なっている  
動作

やる

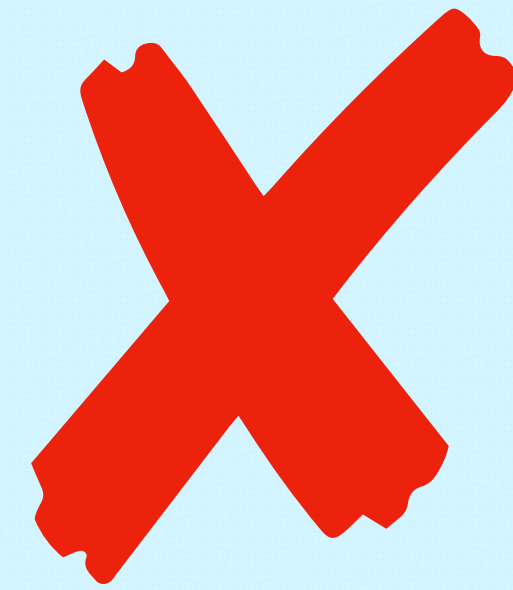
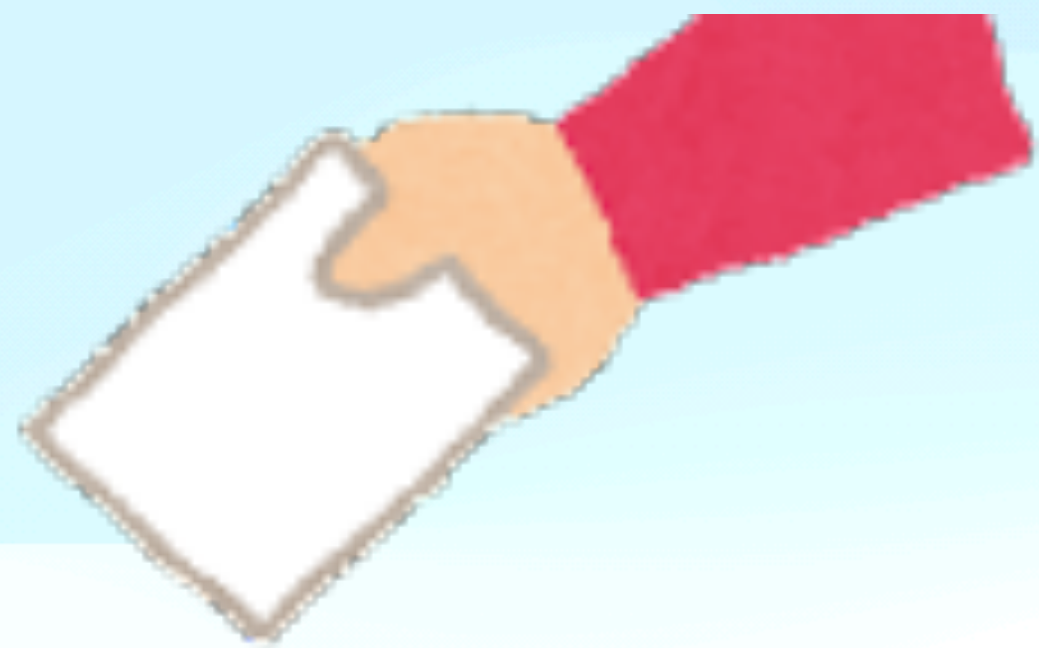
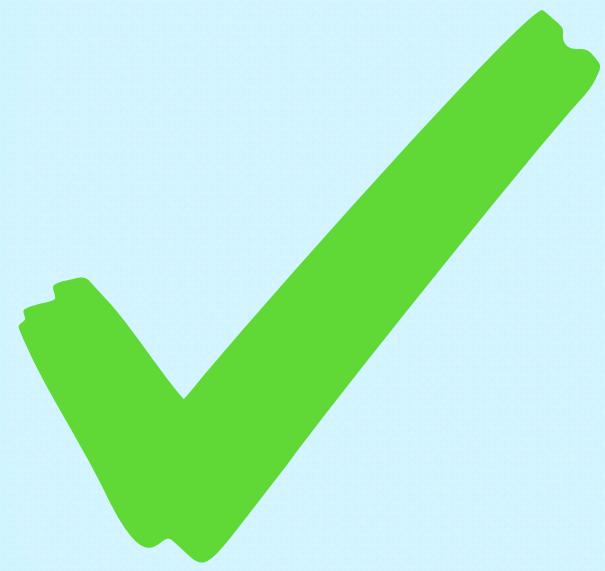


面倒くさい...

いる

やろうとしている  
動作



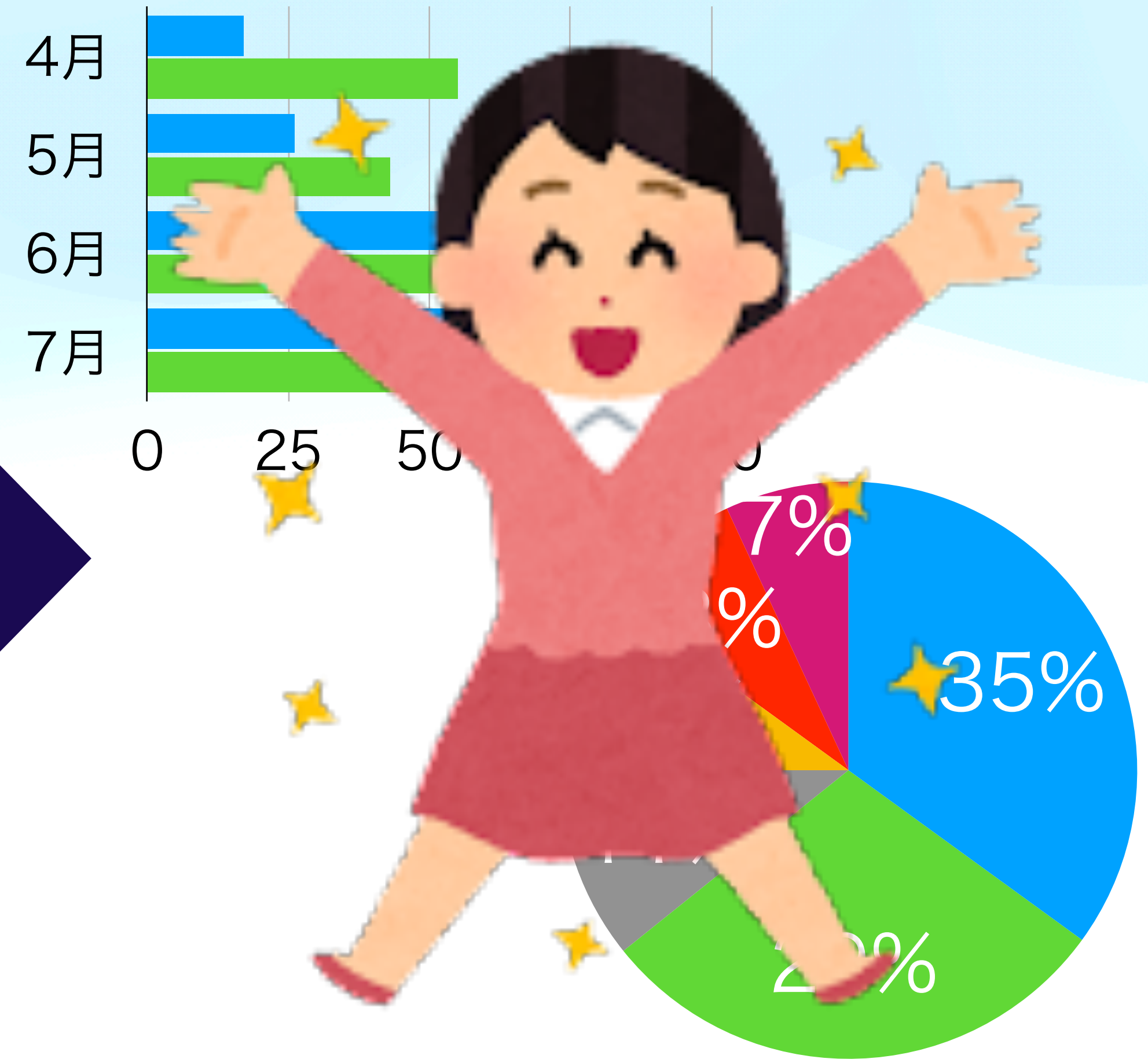
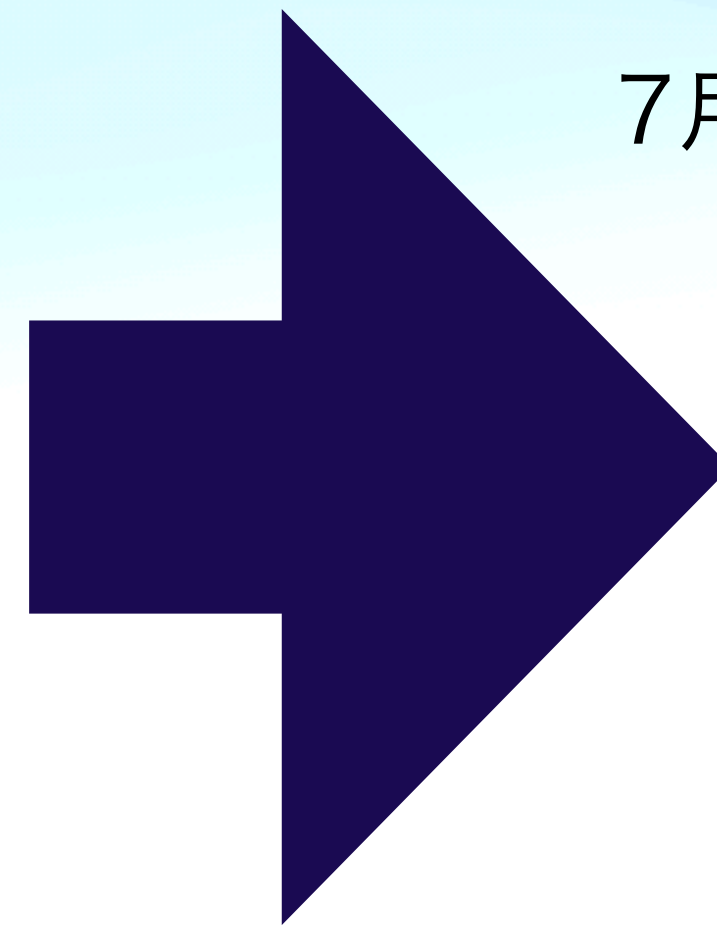


どうしたら  
負担を軽減できるのか？

面倒くさい…



# サイトの図式化



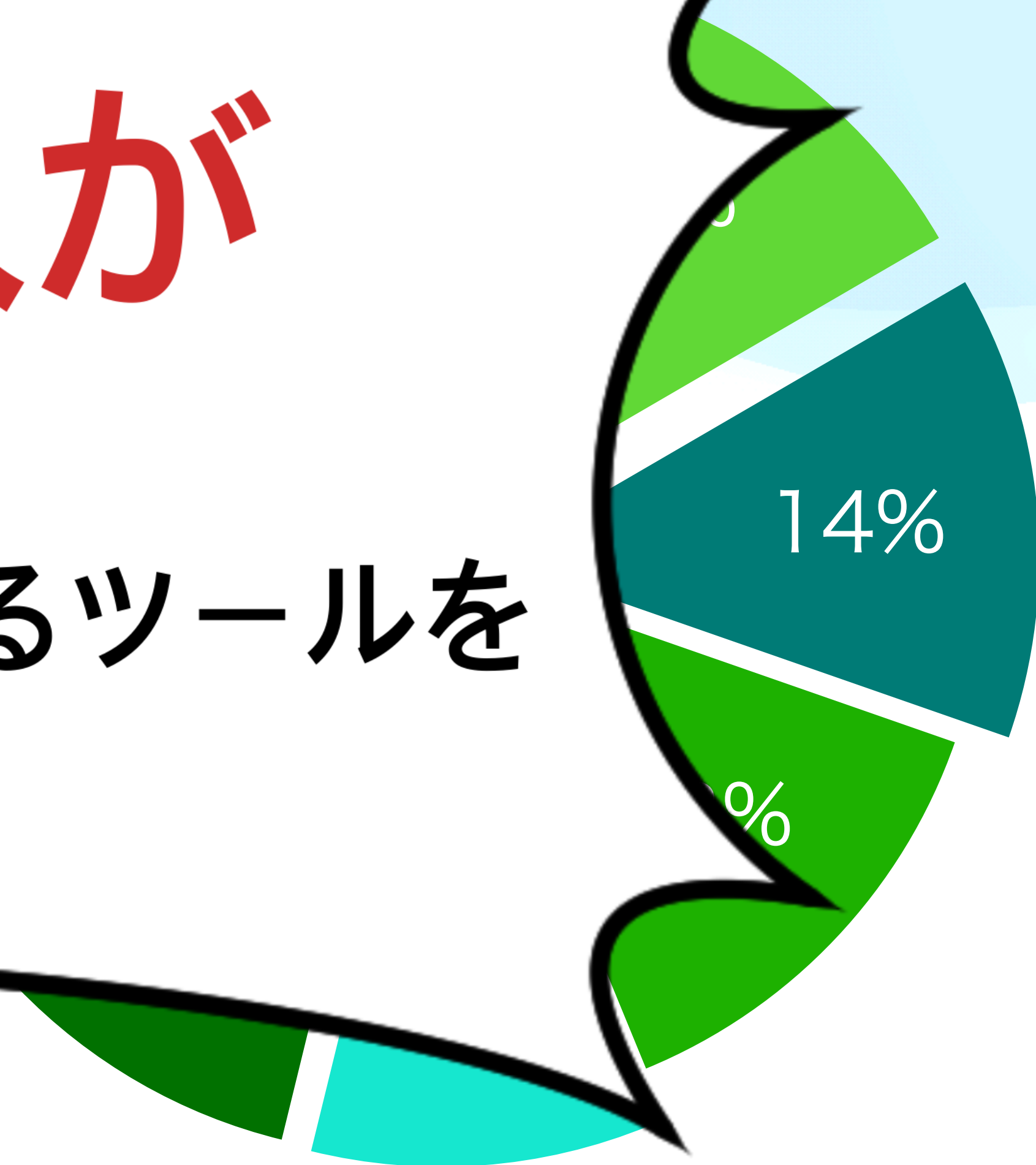


なぜサイトの図式化が良かったのか

- 1位 Twitter
- 2位 広告
- 3位 検索

約 3人に1人が

ぱっと見で情報を得られるツールを使用している



でも、読む負担は減るけど  
わざわざ調べるのは

**面倒くさいな**



# そんな人におすすめのサイト2選！

## NO YOUTH NO JAPAN



noyouth\_nojapan

708 投稿    10.3万 フォロワー    5 フォロー中

NO YOUTH NO JAPAN  
これさえ見れば投票できる！選挙の教科書 🌻  
1人でも多くのU30に投票に行ってほしいという想いで政  
党中立で発信 🗣️ (中の人たちも20代中心！)  
ストーリーズでシェアして一緒に広めてくだ... 続きを読む  
[linktr.ee/noyouth\\_nojapan](https://linktr.ee/noyouth_nojapan)

フォローする    メッセージ    +

## JAPAN CHOICE



議員pedia by JAPAN CHOICE

衆議院    参議院    チュートリアル    議員名/前方一致

比較軸1(横)    議員経歴    広報    経歴    最終学歴    卒業大学    現在の所属政党    当選

民間企業出身    弁護士出身    医師出身    MBA取得

民間企業出身である    民間企業出身でない

女性    男性

比較軸2(縦)    年齢    性別    選択なし

バブルの大きさ    当選回数    選択なし

バブルの色分け    政党    性別    選択なし

全条件をクリア

自由民主党	立憲民主党	公明党
日本共産党	日本維新の会	国民民主党
社会民主党	れいわ新選組	無所属

JAPAN CHOICE



NO YOUTH  
NO JAPAN



静岡まちづくりスクール  
4-4 E.T.

これで終わります

