

# 長田西地区の移動手段の これから

---

地域デザインカレッジ2018（調査・実践編）

チームおさにし〔藤原博、高橋榮、村田真佑子〕

旧東海道 丸子宿



長田西小学校

道の駅 宇津ノ谷

2018年9月30日現在

人口 13,941人  
世帯数 6,171世帯  
高齢化率 約33%

参照：静岡市HP

JR安倍川駅

ポインタ 34° 56'22.60" N 138° 20'05.05" E 高度 64 m

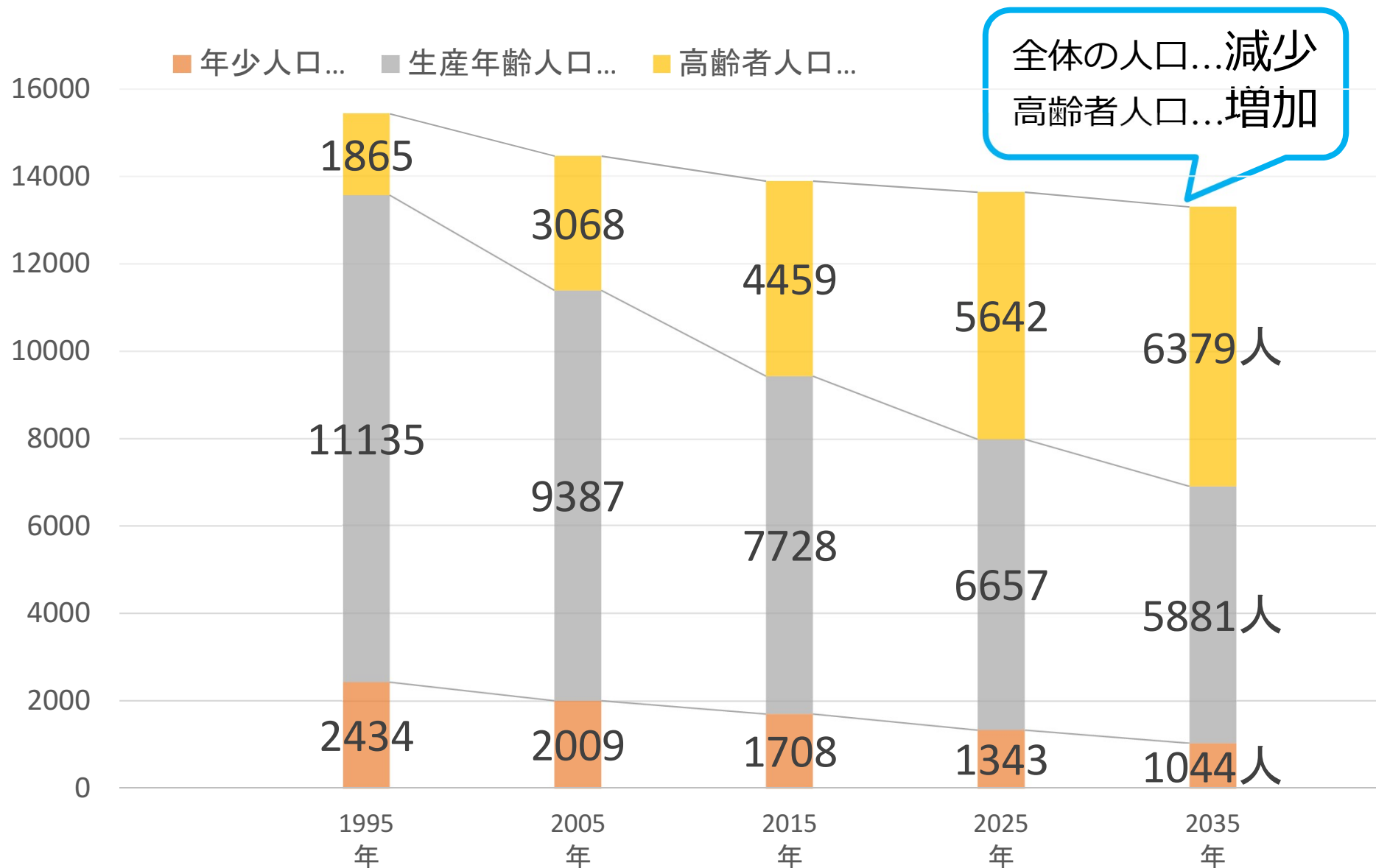
ストリーミング 100%

上空 4.59 km

参考：丸子まちづくり協議会

2

# 長田西地区の年代別人口推移区

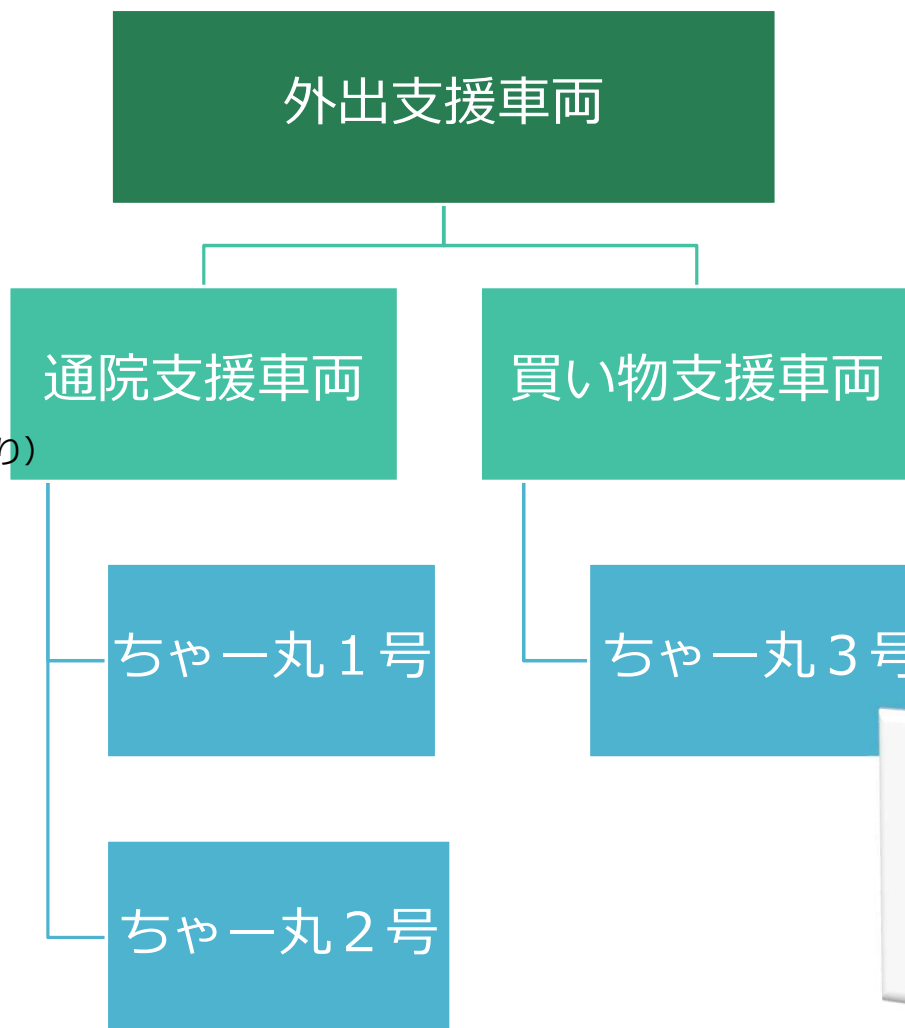


～平成27年までの国勢調査より推計

# 丸子まちづくり協議会 外出支援事業



(丸子まちづくり協議会HPより)



(丸子まちづくり協議会HPより)

## 外出支援事業の利用について

	通院支援	買い物支援
対象者	公共交通機関での移動が困難な人 (内規…利用者数の増加に運行環境整備が追い付かない)	①バス停まで200m以上 ②高低差10m以上 ③バス1時間に1本以下 →かつ、長距離を歩くことが困難で自動車等の移動手段がない人
利用者数	<ul style="list-style-type: none"> <li>登録者：約50人</li> <li>運行回数：約60回／月</li> </ul>	<ul style="list-style-type: none"> <li>登録者：約40人</li> <li>利用者数：約30人／週</li> </ul>
利用料	無料 ガソリン代のみ徴収（1kmあたり15円）	無料
行き先	<ul style="list-style-type: none"> <li>静岡市内の病院</li> </ul>	<ul style="list-style-type: none"> <li>長田西小学校区</li> </ul>

## 外出支援事業の運営

	通院支援	買い物支援
運営主体	丸子まちづくり協議会 福祉部会	
運行財源	<ul style="list-style-type: none"> <li>・独立行政法人福祉医療機構（WAM）の補助金</li> </ul>	<ul style="list-style-type: none"> <li>・静岡市地域交通弱者対策事業の補助金</li> <li>・自主財源</li> </ul>
車両台数	2台（ちゃー丸1号、2号）	1台（ちゃー丸3号）

## 外出支援事業の課題

直近の課題	<ul style="list-style-type: none"> <li>◆継続的な資金確保</li> <li>・WAMの補助金が平成30年度で終了 →再度、申請中</li> </ul>	<ul style="list-style-type: none"> <li>◆継続的な資金確保</li> <li>・静岡市の補助金が平成30年度で終了 →再度、申請中</li> </ul>
-------	---	---

# 外出支援事業の必要経費

	通院支援	買い物支援	計
2019年度	約230万円	約240万円	<b>約470万円/年</b>
2020年度	約170万円	約85万円	<b>約255万円/年</b>
2021年度 以降	約170万円	約85万円	<b>約255万円/年</b>

- ・車両の買取
- ・リース代金の支払い

## 有償で運行

↓  
「無許可タクシー業の禁止」

(道路運送法)

↓  
『福祉有償運送制度』

(道路運送法)

- ・ 「運営協議会」

市長又は県知事が主宰。バス、タクシー事業者などを含む関係者で構成

- ・ 旅客の範囲

要介護・要支援認定を受けている方、障害のある方

## 補助金・助成金等

↓  
期間内は確実な資金確保

- ↑↓
- ・ 有限（期間、補助額）
  - ・ 活動内容の規定がある

## 安定資金を 稼ぐ

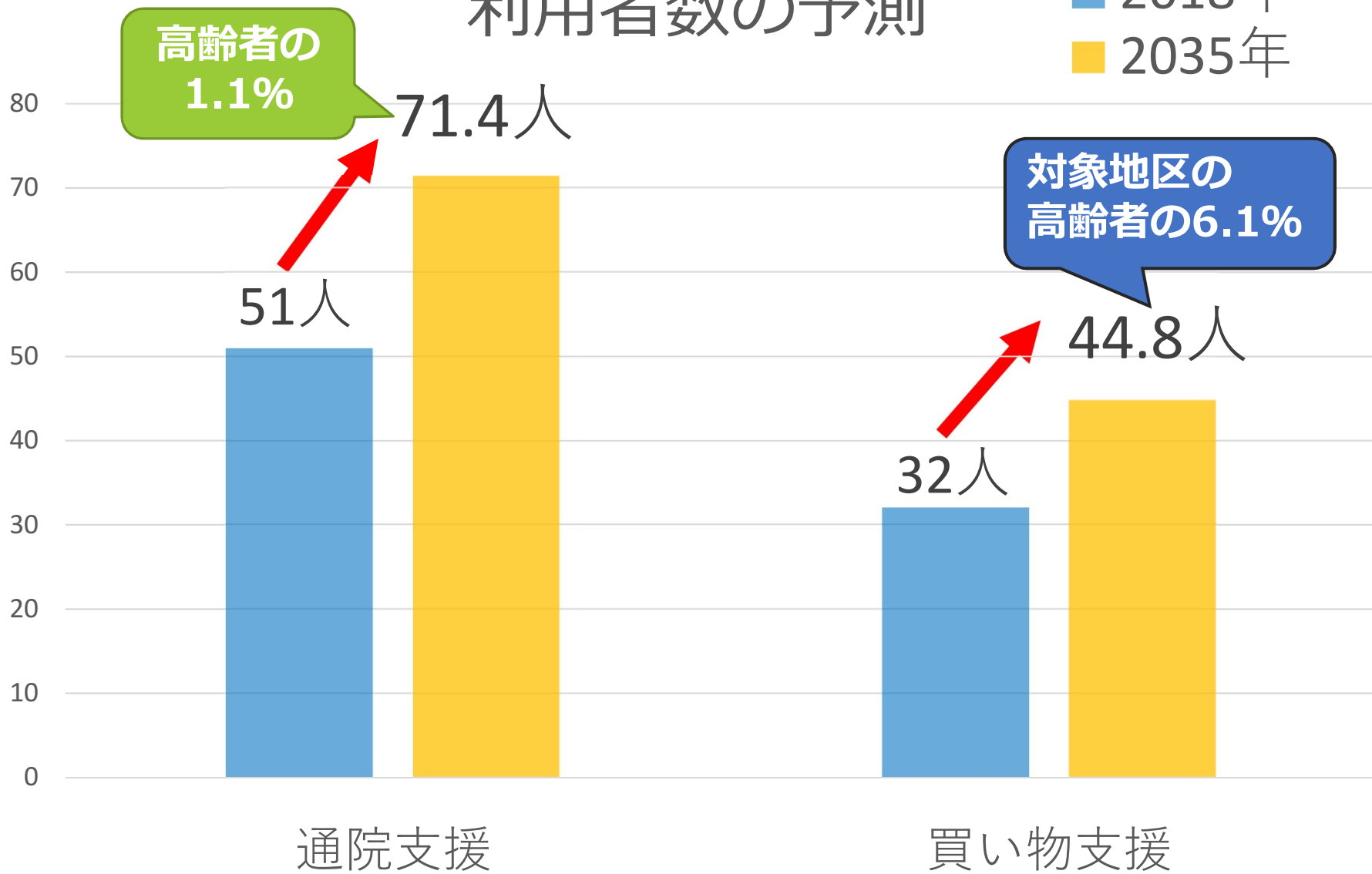


## 現在、地域で検討されている対応策🚗

1. 利用者に寄付金を募る
  - ・ (例) 1回100円~200円
2. 地域企業に寄付金を募る
  - ・ 社会貢献活動の一環に
3. 車両のラッピングによる広告収入
  - ・ 走る広告塔として

# 利用者数の予測

■ 2018年  
■ 2035年



## 買い物支援車両利用者への聞き取り調査（平成30年11月）

### (1) 利用を始めたきっかけは？

- ・自動車の運転をやめた
- ・もともと運転免許を持っておらず、運転できる家族もいなくなった

### (2) 買い物支援があるといい？

- ・便利。とても助かる。ありがたい。




### (3) 買い物支援バスのメリット

#### ①買い物の質的な面

- ・「宅配と違い、自分で見て、買うものを選べる」

#### ②精神的な面

- ・「色々と商品を見て回るのも楽しみの一つ」
- ・「車内で、仲間と話ができるのが楽しい」
- ・「夫婦げんかをして、バスでの会話で気が晴れる」
- ・「食事や検診、でんでん体操について情報交換ができる」

おさにしからの提案

# 資源回収の収入による 資金の確保

# ～資源回収による収入～

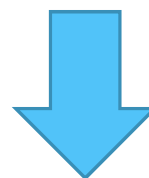
(回収業者への売上金・静岡市からの奨励金)

丸子ときわ町      710世帯      約70万円/年

約6.7倍



長田西学区      4,798世帯      約470万円/年



各自治会の収入の1割      約47万円/年

		業者買取価格(例) *	+	静岡市 資源回収活動奨励金
缶	アルミ缶	60円/kg		—
	スチール缶	—		—
古紙類	新聞紙	8円/kg		4円/kg
	段ボール	8円/kg		4円/kg
	雑紙	6円/kg		4円/kg
繊維類	布	6円/kg		4円/kg

\* 静岡市HP古紙回収業者一覧より「H商店」に問合せ

# 資源回収の徹底

**1** カ月に

古紙・段ボール：トラック **4** 台

アルミ缶           ：トラック **1** 台



## 地域への還元

- ・ 自主防災倉庫
- ・ 防災グッズ
- ・ LED街灯
- ・ 軽トラック



地域のリサイクルボックスには・・・

**資源ごみ**が  
**お金**に代わる！





# 地域報告会

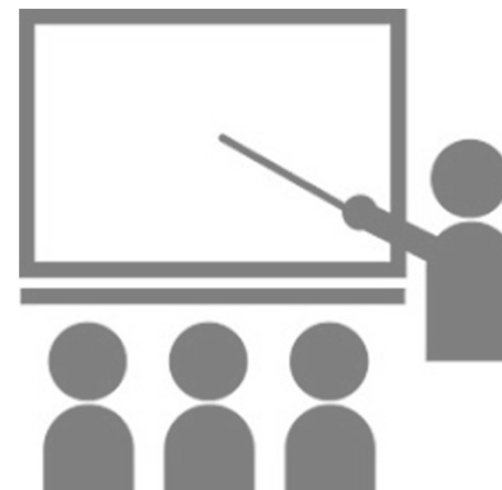
2018年11月28日

- ・ 約70名に報告

- …自治会連合会役員、自治会長、地元消防団員、その他地域住民

- ・ 外出支援の課題の共有

- …高齢化、人口減少、外出支援



## 地域のリーダーの方へ協力要請

自治会連合会会長

→自治会長への協力の依頼

