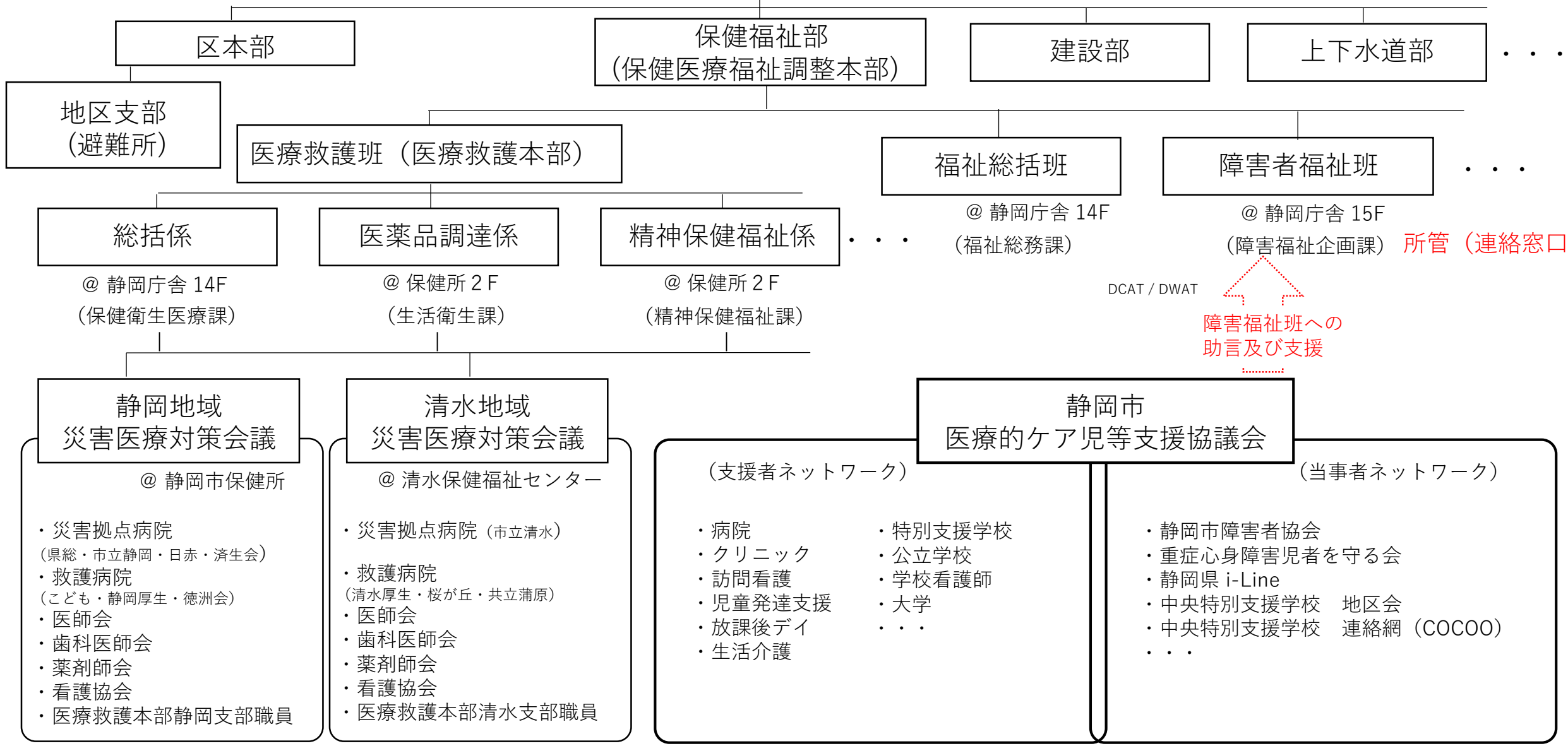


静岡市災害対策本部

@ 静岡庁舎 3F 危機管理室



所管 (連絡窓口)

障害福祉班への
助言及び支援

災害医療コーディネーター
DMAT / JMAT / AMAT / TMAT
DPAT / DHEAT / 小児周産期リエゾン

災害医療コーディネーター
DMAT / JMAT / AMAT / TMAT
DPAT / DHEAT / 小児周産期リエゾン

- ・ 病院
- ・ クリニック
- ・ 訪問看護
- ・ 児童発達支援
- ・ 放課後デイ
- ・ 生活介護

- ・ 特別支援学校
- ・ 公立学校
- ・ 学校看護師
- ・ 大学
- ・ . . .

- ・ 静岡市障害者協会
- ・ 重症心身障害児者を守る会
- ・ 静岡県 i-Line
- ・ 中央特別支援学校 地区会
- ・ 中央特別支援学校 連絡網 (COCOO)
- ・ . . .