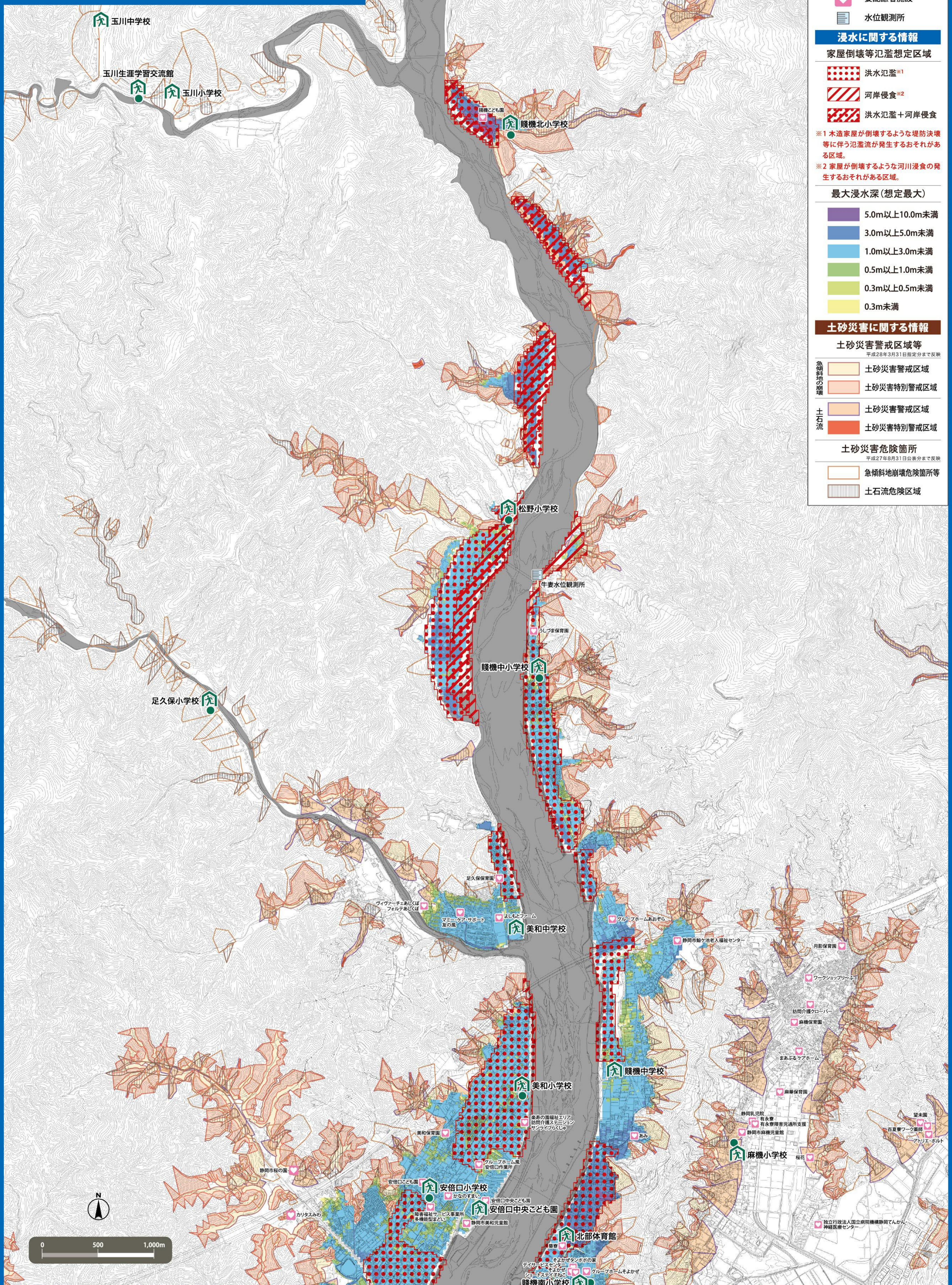


静岡市洪水・土砂災害ハザードマップ

安倍川・藁科川(図面①)



凡例

- 避難所
- 地区支部拠点
- 要配慮者施設
- 水位観測所

浸水に関する情報

家屋倒壊等氾濫想定区域

- 洪水氾濫^{*1}
- 河岸侵食^{*2}
- 洪水氾濫+河岸侵食

^{*1} 木造家屋が倒壊するような堤防決壊等に伴う氾濫が発生するおそれがある区域。
^{*2} 家屋が倒壊するような河川浸食の発生するおそれがある区域。

最大浸水深(想定最大)

- 5.0m以上10.0m未満
- 3.0m以上5.0m未満
- 1.0m以上3.0m未満
- 0.5m以上1.0m未満
- 0.3m以上0.5m未満
- 0.3m未満

土砂災害に関する情報

土砂災害警戒区域等

平成28年3月31日指定分まで反映

- 急傾斜地の崩壊
土砂災害警戒区域
- 土砂災害特別警戒区域
- 土石流
土砂災害警戒区域
- 土砂災害特別警戒区域

土砂災害危険箇所

平成27年8月31日公表分まで反映

- 急傾斜地崩壊危険箇所等
- 土石流危険区域