

静岡市洪水・土砂災害ハザードマップ

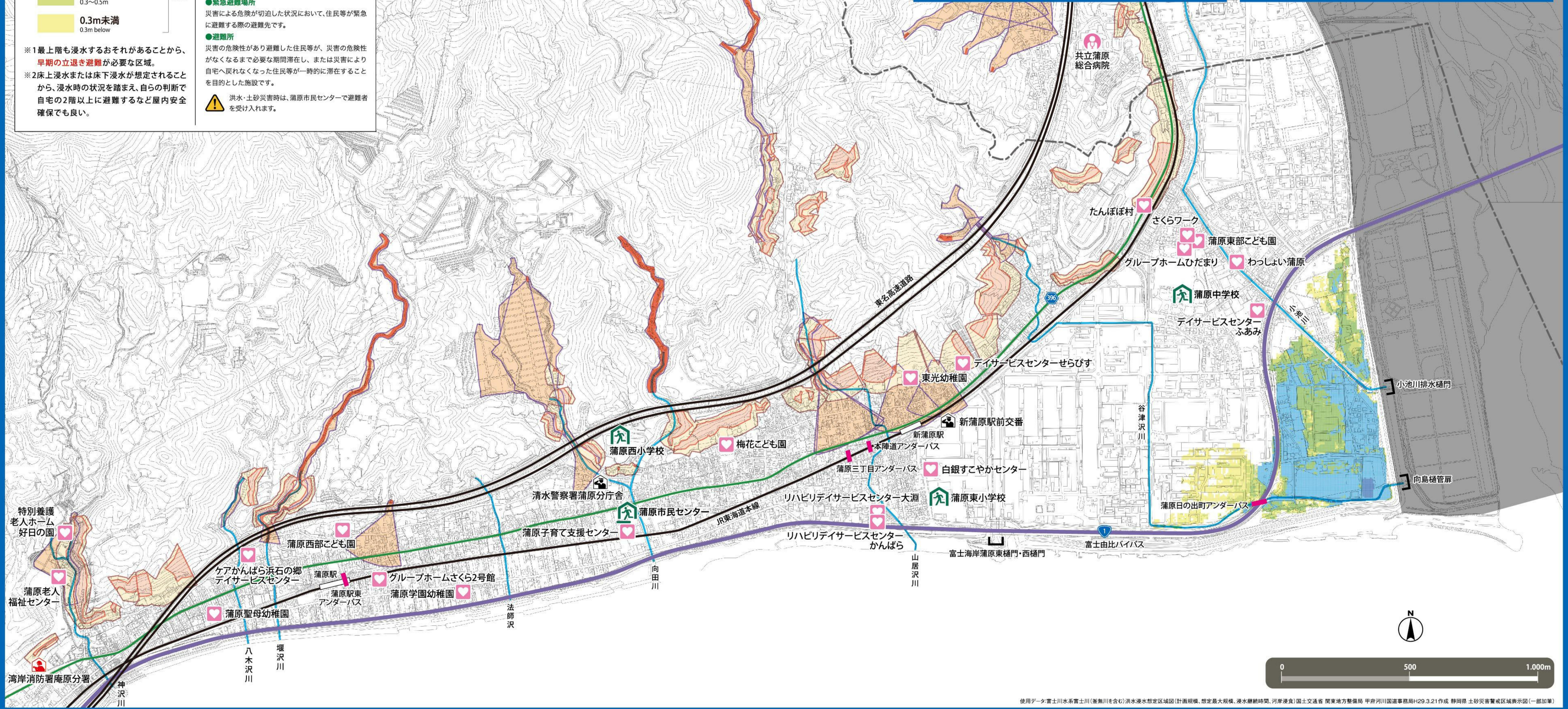
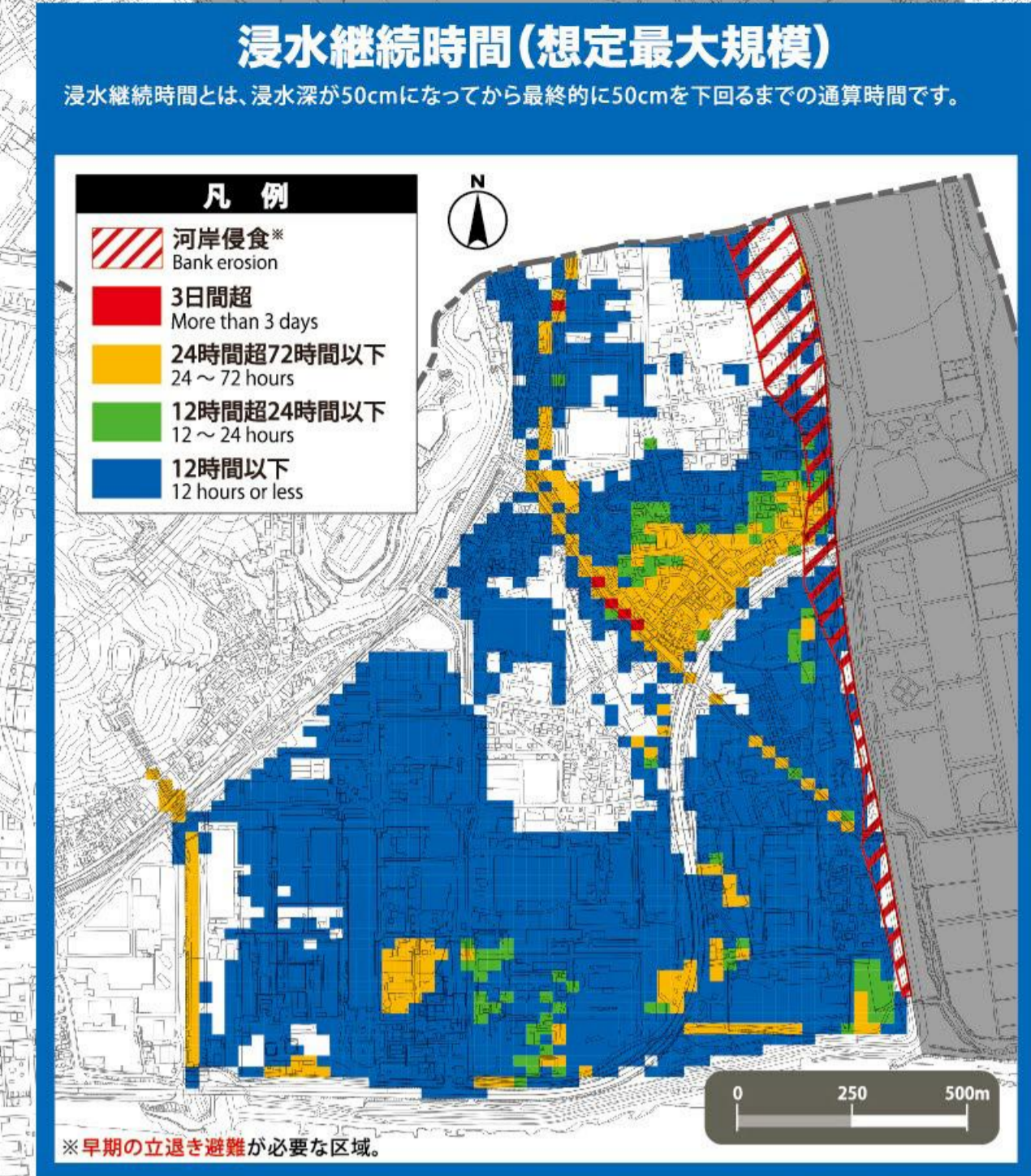
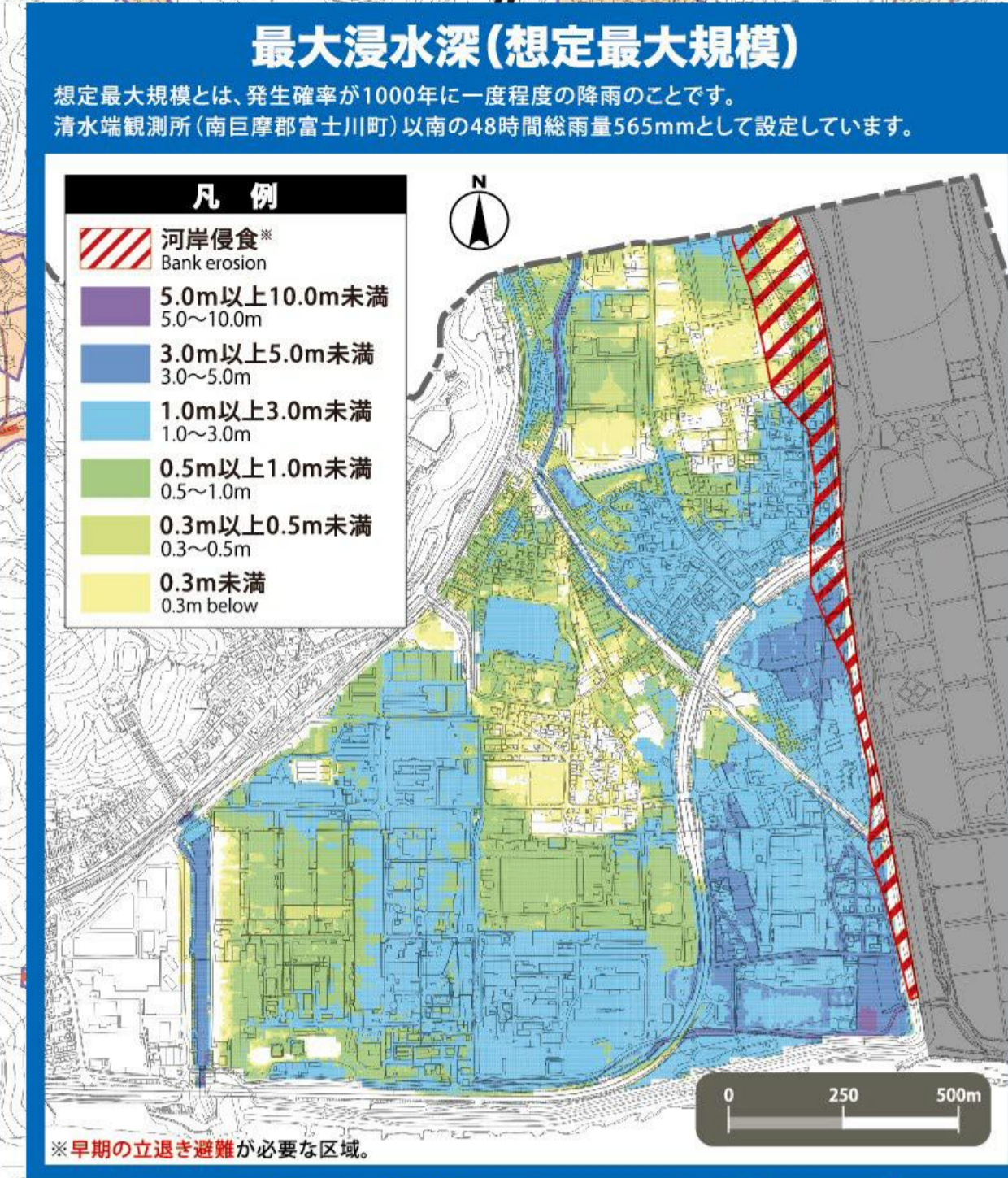
富士川

計画規模

計画規模とは、発生確率が150年に一度程度の降雨のことです。
清水端観測所(南巨摩郡富士川町)以南の48時間総雨量394mmとして設定しています。

| 凡例 | |
|--------------|--|
| | 避難所 (地震・大規模火災等対応) |
| | |
| | |
| 浸水に関する情報 | |
| 最大浸水深 (計画規模) | |
| | ※1 |
| | |
| | |
| | |
| | ※2 |
| | |
| 土砂災害に関する情報 | |
| 土砂災害警戒区域等 | |
| | |
| | |
| | |
| | |
| | 災害による危険が切迫した状況において、住民等が緊急に避難する際の避難先です。 |
| | 災害の危険性が回避された住民等が、災害の危険性がなくなるまで必要な期間滞在し、または災害により自宅へ戻れなくなった住民等が一時的に滞在することを目的とした施設です。 |
| | 洪水・土砂災害時は、蒲原市民センターで避難者を受け入れます。 |

※1 最上階も浸水するおそれがあることから、**早期の立退き避難**が必要な区域。
※2 床上浸水または床下浸水が想定されることから、浸水時の状況を踏まえ、自らの判断で自宅の2階以上に避難するなど屋内安全確保でも良い。



使用データ: 富士川水系富士川(無編川を含む)洪水浸水想定区域図(計画規模、想定最大規模、浸水継続時間、河岸侵食)国土交通省 関東地方整備局 甲府川国道事務局H29.3.21作成 静岡県 土砂災害警戒区域表示図(一部加筆)