

生涯活躍のまち静岡（CCRC）  
駿河共生地区 取組実績  
（令和2年度）

---



保健福祉長寿局

# 駿河共生地区 概要

コンセプト 交流・共生で「健康長寿のまちづくり」～駿河地域モデルの発信～

活用・取組

- ① 市・区主催の行政イベント
- ② 共生事業・移住支援事業
- ③ 市民の自主的な活動
- ④ 地域福祉推進事業

健康長寿や生涯活躍のまちづくりに加え、地域・多世代の交流・共生や地域福祉の推進によるまちづくりを進める。

「富士山型」健康長寿のまちづくりのモデルとして、将来的には市内各地域へ横展開していく。

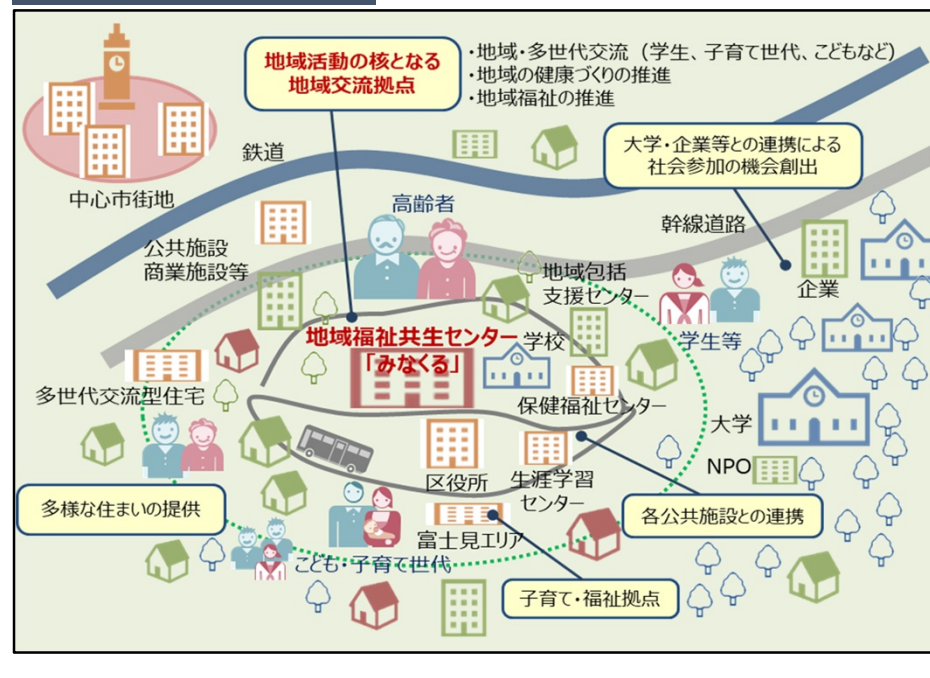
## 関連施設

- ① 地域福祉共生センター（地域交流拠点） 【2018年6月 開設】
- ② 子育て・福祉拠点
  - ・児童発達支援センター 【2019年4月 開設】
  - ・重症心身障がい者対応生活介護事業所 【2020年4月 開設】
- ③ 地域・多世代交流型住宅 【建設工事中】

### 周辺地図



### 駿河共生地区のイメージ



# 生涯活躍のまち静岡推進協議会 駿河共生地区部会委員

## 【部会員】

分類	所属等	役職等	氏名
事業関係者	静岡市社会福祉協議会	常務理事	小幡 剛弘
地域	駿河区自治会連合会	会長	寺尾 和則
	南部学区自治会連合会	会長	山本 雅司
	駿河区民生委員・児童委員協議会	会長	高成田 和子
大学	静岡県立大学「ふじのくに」 みらい共育センター	副学長兼「ふじのくに」 みらい共育センター長	合田 敏尚 ◎
		地域連携コーディネーター 静岡市担当	小山 弘子
子ども子育て	東海大学短期大学部児童教育学科	教授	徳浪 芳江
商業・産業	株式会社静岡新聞社・ 静岡放送株式会社	社長室人事部副部長	及川 哲也
移住支援	静岡市移住支援センター	相談員	田邊 あぎ
			稲葉 三帆
行政	静岡市駿河区役所	駿河区副区長兼 駿河福祉事務所長	杉山 たか子
	静岡市保健福祉長寿局	保健福祉長寿局長	和田 明久
	静岡市地域包括ケア推進本部	地域包括ケア推進本部 在宅医療・介護連携推進係長	木下 晴美

◎：部会長

## 【オブザーバー】

分類	所属等	役職等	氏名
事業関係者	静岡市社会福祉協議会	駿河区地域福祉推進 センター長	村松 千春
	児童発達支援センターもも	副施設長	小川 百里
	重症心身障がい者対応介護事業所ぴいす	専務理事	天野 誠
行政	静岡市南部生涯学習センター	センター長	海野 緑
		主事補	前田 晃宏
	静岡市企画課	相談員	亀山 美佐子

## 【静岡市関係課】

企画局企画課
アセットマネジメント推進課
市民局市民自治推進課
生涯学習推進課
観光交流局国際交流課
駿河区役所地域総務課
健康支援課
保健福祉長寿局地域包括ケア推進本部
健康福祉部健康づくり推進課
障害福祉企画課
高齢者福祉課
介護保険課
地域リハビリテーション推進センター
子ども未来局子ども未来課
都市局都市計画部都市計画課
建築部住宅政策課
教育委員会事務局教育局中央図書館
保健福祉長寿局健康福祉部福祉総務課

# 地域福祉共生センター「みなくる」

## 地域交流、地域福祉の拠点となる市の施設（南部図書館2階）

みなくるでは、地域福祉を推進するとともに、地域・多世代の交流を促進し、社会参加の機会を創出することで、健康長寿のまちづくりを推進



本年度、地域の方がさらに使いやすくなるよう「みなくる」を拡張

# 地域福祉共生センター「みなくる」



## ●会議室2

事前予約により多彩な講座や介護、打ち合わせ、講演会などで利用できる会議室（有料）

- ・ 収容人数：60人
- ・ 利用時間：午前9時から午後9時まで

## ●地域交流ホール

多様なイベントや講演会、演奏会ができるよう大規模人数収容可能なホール（有料）

- ・ 収容人数：200人
- ・ 利用時間：午前9時から午後9時まで



## ●キッズコーナー

ボランティアをはじめとした各種市民団体の活動を支援する地域交流スペース内に新たに設けた、子育て世帯の方が利用可能なスペース

- ・ 利用時間：午前9時から午後9時まで
- ・ 使用料：無料



## 地域・健康づくりに着目し、地域・多世代の交流、共生を推進

地域健康  
ステーション

- 健康の見える化
- 気軽な健康測定、健康相談
- 情報発信

地域健康  
オープンカレッジ

- 各種講座やイベントの開催
- 学びの場の提供

食育講座・  
みなくるカフェ

- 地域・多世代の交流の居場所づくり

調査・研究

- 「共生のまちづくり」についての意識調査、報告会

静岡市「健康長寿のまち」推進をめざして～  
**みなくる情報**  
2020年6月 Vol.01  
発行: 静岡市(地域福祉共生センター)  
編集: 静岡県立大学(「ふじのくに」みらい共生センター)

静岡市地域福祉共生センター「みなくる」は、平成30年6月に南部図書館2階に開館しました。地域の皆様が交流し、学び、活動する地域共生、地域福祉の拠点をめざしています。2019年度は、健康講座や学び直し講座、健康フェスタやクリスマス会、子育て世代のおしゃべり広場など、40を超える講座やイベントを開催しました。※今年度は、新型コロナウイルス感染拡大防止に注意を払い、ソーシャルディスタンスを考慮して、講座やイベントを開催してまいります。ご理解、ご協力をお願いいたします。

静岡県立大学は、「みなくる」の共生事業を静岡市から受託し、地域を健康にするお手伝いをしています。

**地域健康ステーション**  
いろいろ測れる体組成計 設置しました！  
地域交流スペース（受付右手）に設置  
開館時間ならいつでも測定できます！

- 乗ったまま測定できます  
※裸足で測定します。ストッキング等では測れません。
- 体脂肪率からBMI、内臓脂肪レベルまで  
14項目を測定できます（全項目測定できるのは18才以上）
- 測定項目をプリントアウト
- 測定1分、印刷5秒のスピード測定！

測定は無料です！

こちら実物です！  
（タニタのホームページより）  
業務用デュアル周波数体組成計 DC-430A  
ポータブルタイプ（ホワイト）【タニタ】  
入力はとっても簡単！

血圧、握力測定コーナーもありますよ！

地域を健康にするさまざまな情報を提供します！（裏面も見えね）

みなくる通信（R2.6～配布中）

# 共生事業（静岡県立大学 受託事業）

## ー 地域健康ステーション ー

健康への関心をきっかけとした地域・多世代の交流機会を創出

## 健康フェスタ2020

開催日時：令和2年11月23日（月）  
午前10時～午後3時

開催場所：静岡市地域福祉共生センター「みなくる」  
（静岡市駿河区南八幡町3-1 2F）

内 容：① 健康測定  
（血圧、ロコモ度、内臓脂肪、骨密度、  
血管年齢、脳年齢、ストレス度）  
② 専門家による健康心配ごとコーナー  
（保健師、薬剤師、管理栄養士）

参加人数：約80人



参加して楽しむ  
今年は  
人数制限で  
実施！

静岡市  
静岡県立大学  
測定で健康の「見える化」を！

2020年11月23日 月・祝  
10:00 - 15:00  
(12:00 - 13:00 測定・相談はお休み)

静岡市地域福祉共生センター  
「みなくる」(駿河区南八幡町3-1) 南部図書館 2階

今年も  
事前予約制です！  
必ず、事前に  
測定の予約を  
お取りください。

健康測定  
あなたのからだ、測定してみませんか？  
・血圧 ・ロコモ度  
・内臓脂肪 ・骨密度(測定に足が必要です)  
・血管年齢 ・脳年齢  
・ストレス度 etc.  
※測定項目は変更になる場合があります。

以下の時間帯で、それぞれ申込みを受け付けます。  
各回定員20名(先着順)  
※各回、開始から20分以内受付を済ませてください。  
①10時～11時 ②11時～12時  
③13時～14時 ④14時～15時  
※ご希望の時間帯でお申込みください。  
裏面の申込用紙をご活用ください。

※予約状況によっては、ご希望に添えない場合もあります。定員に達していない時間帯は、当日申込み受け付けます。

健康心配ごと相談コーナー  
県立大学の教員や学生、各分野の専門家が、  
皆様のご相談にお答えします。  
健康測定での気になる数値、自己チェックや  
日ごろの生活での不安や疑問など、健康に  
ついてのアレコレを気軽にご相談ください。

・食についてのご相談 (管理栄養士)  
・薬についてのご相談 (薬剤師)  
・体についてのご相談 (保健師)

それぞれの相談は、お一人20分までとさせていただきます。  
多くの皆様にお受けいただきたく、時間になりましたら、相談の途中でも終了させていただく場合  
があります。ご理解とご協力をお願いいたします。測定時間内にご相談ください。  
※相談をご希望の方は、当日測定時間内に時間予約を承ります。相談のみの事前予約はお受けできません。

※当日はマスクの着用をお願いいたします。  
ソーシャルディスタンスに配慮し、測定を  
実施いたします。受付での検温、手指消毒  
等へのご協力をお願いいたします。

1階の  
南部図書館では  
健康に関する  
お勧め書籍を  
ご紹介！

※お申し込みは、窓口あるいはお電話で！  
お問合せ  
お申込み  
静岡市地域福祉共生センター「みなくる」  
TEL：054-201-9010  
受付時間 9時～21時（第2月曜日は休館）

# 共生事業（静岡県立大学 受託事業）



血管年齢・血圧測定の様子



骨密度測定の様子



薬剤師・保健師による相談様子



血管年齢・血圧測定の様子



管理栄養士による相談様子

※ 新型コロナウイルス感染症予防対策を講じ、事前予約制、時間指定制にて健康フェスタを実施しました



# 共生事業（静岡県立大学 受託事業）

## 一 地域健康オープンカレッジ

各種講座やイベントの開催し、**学びの場**の提供

講座名：映画で知ろう！移民・難民Ⅱ（オンライン配信）

開催日時：12月19日、1月23日、2月20日

参加人数：70人

備考：オンライン会議システムを活用した講座



静岡市 協賛、静岡市（地域福祉共生センター「みなくる」） 協賛、静岡県立大学（ふじのくに）みなくる共育センター、静岡県立大学

健康講座  
**声から元気に！**  
地域健康オープンカレッジ2020 × リハビリラボ静岡

9月～1月 月1回開催  
(5回開催予定)

第1回 2020年9月2日(水) 10:30～11:30  
「みなくる」地域交流ホール(南部図書館2階)

声を出すことは私たちのからだにとってとても良いことだと知られています。ヴォイス・セラピー実践研究の上藤美紀代先生に話を聞き、声を出すための呼吸法や発声法などを学び、エッセイ・詩などを一緒に自演、のどを鍛える体験も楽しませよう。  
(大きな声は出しません。声を出すことを学び、実践します。)

音読の題材は、季節に合わせて、「食」をキーワードに、講師のおすすめをご紹介します。お楽しみに！  
※音読の題材は、季節に合わせて、「食」をキーワードに、講師のおすすめをご紹介します。お楽しみに！

講師 上藤 美紀代 さん  
(5人目、あきよ)

ヴォイス・セラピー実践研究家  
臨床心理士  
元5年、聴覚障害者支援センター  
活動中、聴覚障害者支援センター  
活動中、聴覚障害者支援センター

お問合せ・お申し込み（窓口・電話・FAX・メール）  
静岡市地域福祉共生センター「みなくる」  
TEL:054-201-9010 FAX:054-201-9020  
MAIL: mina\_ccrc@shizuoka-hen.ac.jp

協力：特定非営利活動法人「ヒューマンケア支援機構」

9月2日 第1回 声から元気に！ 申込書

フリガナ お名前		年齢	才
連絡先	※日中連絡の取れる連絡先をご記入ください		

講座名：声から元気に！

開催日時：9月2日、10月1日、11月2日、12月3日、1月13日

講師：上藤美紀代（ヴォイス・セラピー実践研究家）

参加人数：206人



講座の様子（ストレッチ）



講座の様子（詩やエッセイを朗読）

# 共生事業（静岡県立大学 受託事業）

## 一食育講座・みなくるカフェ

地域・多世代の交流の居場所づくり

### 食育講座



出汁について学ぼう・話そう！（1/5）



お弁当とソフト食の試食&意見交換会（2/25）

### みなくるカフェ（子育て仲間のおしゃべり広場）



子育て仲間のおしゃべり広場（月1回開催）



恒例のクリスマスツリーの飾りつけ（12/9）

## 共生事業実績一覧表

No	事業	講座・イベント	開催日	参加人数
1	健康ステーション	静岡市認知症ケア推進センター オープン記念イベント出展 (出張健康ステーション)	10/31	30人
2		健康フェスタ2021	11/23	110人
3		健康相談・測定対応等	随時 (2月末時点)	93人
4	地域健康オープンカレッジ	今日からできる身体づくり	8/7	18人
5		からだを癒す健康講座	3/2	19人
6		WEBセミナー 静岡の地形と地質	11/3	17人
7		WEBセミナー 易しく学ぶ 投資・会計	12/2・16 1/13・27 2/10・24 3/10・24	延べ108人

# 共生事業（静岡県立大学 受託事業）

## 共生事業実績一覧表

No	事業	講座・イベント	開催日	参加人数
8	地域健康オープンカレッジ	声から元気に！	月1回開催 (9月～3月)	延べ206人
9		お茶の文化で世界を巡る	12/15	15人
10		オンライン配信 映画で知ろう！移民・難民Ⅱ	12/19、1/23、 2/20	延べ70人
11	食育講座	出汁について学ぼう・話そう！	1/5	21人
12		お弁当とソフト食の 試食&意見交換会	2/25	20人
13	みなくるカフェ	ウェアラブルでつながろう！	6/27	28人
14		子育て仲間のおしゃべり広場	月1回開催 (6月～3月)	延べ74人

# 共生事業（静岡県立大学 健康食イノベーション事業）

※ 静岡県立大学 健康食イノベーション事業（内閣府地方創生推進事業）

## リビングラボ静岡・みなくる相談窓口

「健康の見える化」（ウェアラブル端末の装着）を中心に、フレイル予防、栄養バランスの取れた食事情報の提供などにより、企業と連携したビジネスモデルを構築し、地域における健康リテラシー向上への貢献を目指す。



受付窓口

名称：リビングラボ静岡・みなくる相談窓口

場所：静岡市福祉共生センター「みなくる」  
総合案内左側のカウンター

開設日：年末年始を除く火曜日・水曜日・木曜日

開設時間：午前10時から午後3時まで



ウェアラブル端末の説明様子



相談の様子



相談の様子

# 地域福祉推進事業（社会福祉協議会 受託事業）

「健康長寿のまち」の実現に向け、市民の誰もがができる限り健康で、  
住み慣れた地域で暮らし続けることができるよう地域福祉の推進を図る

## <取組内容>

### 1. 地域福祉推進のための市民講座・シンポジウム

- ・地域での支え合いの仕組みづくり講座の開催
- ・地域での支え合い活動シンポジウムの開催

### 2. ボランティア活動や地域福祉の情報提供・啓発

- ・広報紙「みなくるだより」の発行
- ・パネル展示会の実施



市民講座の様子



市民講座の様子



パネル展の様子

# 地域福祉推進事業（社会福祉協議会 受託事業）

## 1. 地域福祉推進のための市民講座・シンポジウム

### 地域で支え合いの仕組みづくり講座の開催

「地域共生社会」の実現に向け、市民が地域の実情に応じた地域福祉活動を実践するための講座を開催（全5回／定員20人）

### 第1回 パラスポーツ（ボッチャ）をやってみよう！

令和2年10月24日（土）

協力：NPO法人ひまわり事業団 生活介護事業所それいゆ

### 第2回 わたしにもできるボランティア

令和2年11月27日（金）

### 第3回 あつまれ！防災キッズ

令和2年12月20日（日）

身近にある物を活用した救急対応・防災食づくり等

### 第4回 重症心身障がい者を知ろう！

令和3年2月22日（月）

NPO法人ぴゅあ 生活介護ぴいーすと地域との交流について



市民講座の様子

# 地域福祉推進事業（社会福祉協議会 受託事業）

## 1. 地域福祉推進のための市民講座・シンポジウム

### 地域で支え合い活動シンポジウムの開催

Withコロナ時代における新しい地域福祉活動のカタチを考える機会として、シンポジウムを開催

### シンポジウム名：地域の支え合い活動シンポジウム

開催日時：2月14日（日） 13:00～16:00

- 内 容：第1部 基調講演 みんなで取り組むコロナ対策  
（講師 静岡県立大学 看護学部 栗田真由美教授）
- 第2部 事例紹介
- 1) S型デイサービス（南部学区保健福祉協議会 山本雅司会長）
  - 2) 子育てサロン（川原地区社会福祉協議会 子育てサロンはらぱっぱ 杉村氏 花村氏）
  - 3) 避難所運営（西豊田学区地域支え合い体制づくり実行委員会 山田勝久氏）

参加人数：50名



シンポジウムの様子



シンポジウムの様子



# 地域福祉推進事業（社会福祉協議会 受託事業）

## 2. ボランティア活動や地域福祉の情報提供・啓発

### 広報紙「みなくるだより」の発行

「地域福祉共生センター「みなくる」で実施する事業（地域福祉推進、共生事業等）を広く市民に周知するために、広報紙を年3回（10、1、3月）発行し、自治会組回覧等にて配布

静岡市 静岡市地域福祉共生センター みなくる 回覧  
**みなくるだより No.6**  
2020年10月号 年3回発行

みなくるでは、「健康長寿のまち」の実現に向け、できる限り健康で互いに支え合い、住み慣れた地域で暮らし続けられるように、さまざまな市民講座の企画やボランティア活動等の地域福祉情報を提供しています。

**催災グループ ままざあ**  
2018年のみなくる市民講座「ママのための催災講座」の参加者から、誕生したママさんたちのグループを紹介します！

わたしたちは、静岡市内在住の子育て中のママのグループです。毎日、家事・子育て・仕事に忙しい、賢達なママたちです。防災が大切なのは分かっているんだけど…興味がないし、何からすればいいのか…ついつい後回しになってしまうよね。でも、命の暮らしから出来る工夫が、備えに繋がれば後回しにならないし、子どもたちと楽しく字づから続けられそうよね。そして、学びの輪・備えの輪が少しずつ広がっていきませんか？

興味のある方、ぜひ一緒に活動しませんか？  
私たちが自分たちでできる範囲で創製して活動しています。  
お気軽に声をかけてください。  
催災グループままざあ メールアドレス:hisaimamazaa@gmail.com

みなくるに **ボランティアセンター** を開設しました！  
市民の皆様がボランティア活動に気軽に参加したり、相談したりできるように、身近な場所に開設したので、お気軽にお越しください！

「静岡市社会福祉協議会のボランティアセンター」  
ボランティアセンター駿河 1280-6150 Fax286-9545  
駿河区南九幡町3-1 静岡市地域福祉共生センターみなくる内

と里つらら  
専区一ボランティアセンター（専区 城島町24-1） 1249-3183  
清水区一ボランティアセンター（清水 清水区高代町1-1） 12371-0290

**「子育て仲間のおしゃべり広場」**  
静岡国立大学では、静岡市からの委託事業として、「子育て仲間のおしゃべり広場」を、毎月1回（原則4水曜日）開催しています。子育て中のパパ、ママが、同じ世代と繋がって、おしゃべりや交流を楽しめる場づくりのお手伝いをしています。  
熱中症や日焼けなど健康に関することから、ハロウィンやクリスマス、ひな祭りなどの季節の行事まで、身近な話題をプチテーマに、フワイと楽しく参加親子とスタッフで交流しています。子育て世代の皆さん、ぜひ一度お越しください。  
スタッフ一同お待ちしております！  
昨年度の様子→

静岡市 静岡市地域福祉共生センター みなくる 回覧  
**みなくるだより No.7**  
2021年1月号 年3回発行

みなくるでは、「健康長寿のまち」の実現に向け、できる限り健康で互いに支え合い、住み慣れた地域で暮らし続けられるように、さまざまな市民講座の企画やボランティア活動等の地域福祉情報を提供しています。

**コロナ禍の今だからこそ新たな活動**  
新型コロナウイルス感染症の影響で、S型サービス（※1）や高齢者（※2）、子育てサロンといった様々な地域活動が思い通りに進められない日が続いています。そのような中、活動者や参加者は思いや不安を抱えながらも、活動を必要とする人や活動目的を思い、感染拡大の状況に注意しながら、「つながり」「孤立させない」の理念を基に、手探りで活動を取り組み、活動再開の準備を進めたりしています。  
活動にあたっては、三密にならないように人数制限や時間短縮をし、消毒や換気等の感染防止対策を講じています。活動に制限が多く、一見「できない」と思うこともありますが、知恵と力を出し合って、例えば、子ども食堂では、食事の提供方法を創意に工夫したり、開催場所を屋外にするなどの工夫を凝らして活動しています。  
コロナ禍だからこそ、近隣住民同士で支え合う『互助』を進めるつながりづくりを考えてみませんか？

※1「S型サービス」とは…  
65歳以上の高齢者の生きがいづくりや社会的役割の発揮、健康づくりなどを目的とした活動です。福祉が実現する上で、高齢者のボランティアが重要であり、数々のリーダーシップ、体験などを活かしながら、市民講座にも積極的に参加し、活動することによって活動の場を広げます。

※2「高齢者」とは…  
高齢者、障がいのある人、子どもなどは、地域社会の発展に貢献することができず、孤立しがちです。このことが大きな課題です。自分たちでできる範囲で、人と人とのつながりづくりを推進し、地域福祉の向上に努めたいと考えています。

**「工夫して克服した時の様子」**  
「遊園地の思い出」  
「遊園地」が思い出を共有する場として、おしゃべり広場を開催しました。

**「S型サービス」高齢者交流会**  
「S型サービス」高齢者交流会を開催しました。

**健康講座「声から元気！」**  
声から元気になりませんか？そんなお言葉で、9月から11月、健康講座を開催しています。ストレッチから始めて、呼吸法や、発声練習、清音練習、そして季節を感じる詩やエッセイの朗読、のど体操と盛りだくさんの内容です。毎回大好評の「声から元気！」、来年の1月まで開催が決まっています。マスクをつけるのちよと新しい講座ですが、定員を超えて、地域の皆様に参加いただいています。思い切りおしゃべりが楽しめる明日を信じて、静岡国立大学は、これからも「みなくる」での活動を続けていきます！  
（静岡国立大学「ふしのに」みらい共生センター）

講師の上野先生

**「声から元気！」**  
健康講座の様子

静岡市 静岡市地域福祉共生センター みなくる 回覧  
**みなくるだより No.8**  
2021年3月号 年3回発行

みなくるでは、「健康長寿のまち」の実現に向け、できる限り健康で互いに支え合い、住み慣れた地域で暮らし続けられるように、さまざまな市民講座の企画やボランティア活動等の地域福祉情報を提供しています。

**地域の支え合い活動シンポジウム**  
（2月14日開催 50名参加）

新型コロナウイルス感染症が日本国内でも確認されてから1年が経過し、私たちの暮らしにも変化が求められています。withコロナ時代における新しい地域福祉活動のカタチを考える機会として、横記シンポジウムを開催しました。

シンポジウムで紹介した事例のほかにも、様々な地域福祉活動があります。活動内容をパネルにまとめ、みなくる交流スペースにて約1か月展示したところ、多くの来場者の方が見学しました。関心を寄せられました。

工夫をこらした活動  
多くの人が知っている機会になりました！

**「基調講演」**  
講師-静岡国立大学 看護学部 栗田由由美 助教  
内容：「みなで取り組むコロナ対策」  
新型コロナウイルス感染症の感染予防対策の基礎や効果と統計を用いてご説明いただき、手洗いやマスクの重要性のほか、感染のリスクも引き継ぎ続けることにもリスクがあり、社会参加や接点の確保は特によく必要なものであることを学びました。

**「コロナ禍での地域福祉活動の事例紹介」**  
○高齢者サロン（南郷学区）…屋外に場所を変更して体操を行うなど、○子育てサロン（川原学区）…SNSで未就学児向けの動画配信など、○遊園地運営（西農田学区）…コロナ禍で遊園地を開設した場面の記録、コロナと上手に付き合う方法に考えを巡らせ、地域の場を活性化、試行錯誤しながら、工夫して活動をされていました。  
参加者から「力をいただいたありがとうございます！」「素晴らしい！」などの声をいただき、参加者の今後の活動への参考に、また活動者のモチベーションにも繋がる機会になりました。

**令和2年度もありがとうございました**  
令和2年度は、まさにコロナで始まりコロナで終わる1年となりました。年度前半は、イベント・講座などをほとんど開催できず、大変残念に思っています。  
後半は、「声から元気！」や「おしゃべり広場」、健康講座を開催し、人数などの制限を設けましたが、多くの方に参加をいただきました。本当にありがとうございました。  
恒例の「参加して楽しむ健康フスタ」は、事前予約制となり、当日0人近くに参加いただきました。地域の皆様の健康増進に少しでもお役に立てたのであれば大変うれしいです。コロナ禍を見送る、withコロナなど、新しい取り組みにも挑戦しています。  
これからも「みなくる」共生事業へのご参加、ご協力をお願いいたします！  
（静岡国立大学「ふしのに」みらい共生センター）

「健康フスタ」後のご挨拶  
「おしゃべり広場」もリサイクルディスプレイ  
「楽しく学ぶ 投資・会計」

# 地区内の他施設の動き



# 富士見エリア（民間活力導入事業）

遊休市有地を活用し、2つの施設を民設民営方式により整備・運営



## 児童発達支援センター「もも」

H31年度 オープン

運営事業者：社会福祉法人 花園会

事業： 就学前の発達が気になる子ども、運動発達や言葉の遅れ等で療育が必要な子ども達が健やかな成長・発達をしていくよう支援する。

葵区城東保健福祉エリアの「いこいの家」に続く、市内2か所目の施設

定員：50人



## 重症心身障がい者対応 生活介護事業所「ぴいーす」

R2年度 オープン

運営事業者：NPO法人 ぴゅあ

事業： 日中において、食事、排せつ、入浴等の介護や、生活能力向上のための援助、創作的活動等の機会を提供するデイサービス施設

常時介護が必要な18歳以上の方が対象

医療的ケア（人工呼吸器、たんの吸引、経管栄養等）の必要な重症心身障がい者を主な対象

定員：20人

# 富士見エリア（民間活力導入事業）

## 児童発達支援センター もも



日常の様子  
（屋上）



イベント  
「お誕生日会（5月）」

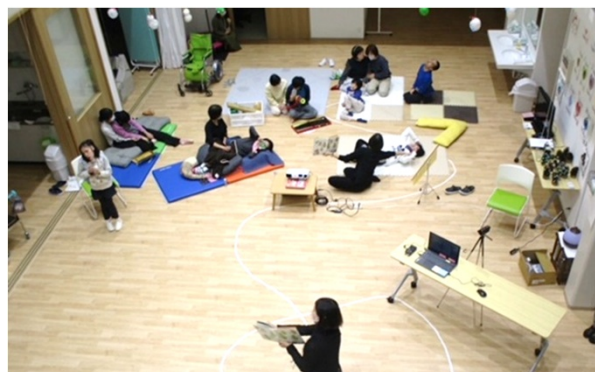


イベント  
「お誕生日会（12月）」

## 重症心身障がい者対応生活介護事業所「生活介護ぴいーす」



日常の様子  
（多目的ホール）



イベント  
「読み聞かせイベント」



イベント  
「ぴいーす祭り」

# 静岡市南八幡町地域・多世代交流型住宅

## 全体コンセプト

### 1. 居住者含めた地域・多世代の交流・共生の推進

- ・ 高齢者と子育て世代・学生などの多世代が、地域の中で安心して住み続けられる複合型の住宅施設により、世代間や地域間の交流・つながり（共生）を創出

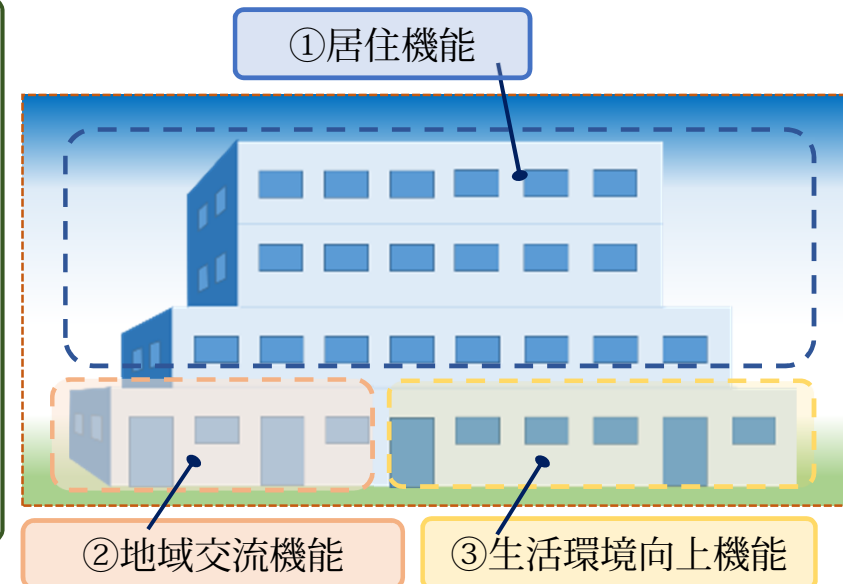
### 2. 民間活力の活用

- ・ 市有地を活用した民設民営、民間事業者のアイデアやノウハウを活用

### 3. 移住・住み替えの受け皿整備

- ・ 静岡市のまちなかへの移住・住み替えの受け皿としても活用

## 地域多世代交流型住宅 機能イメージ



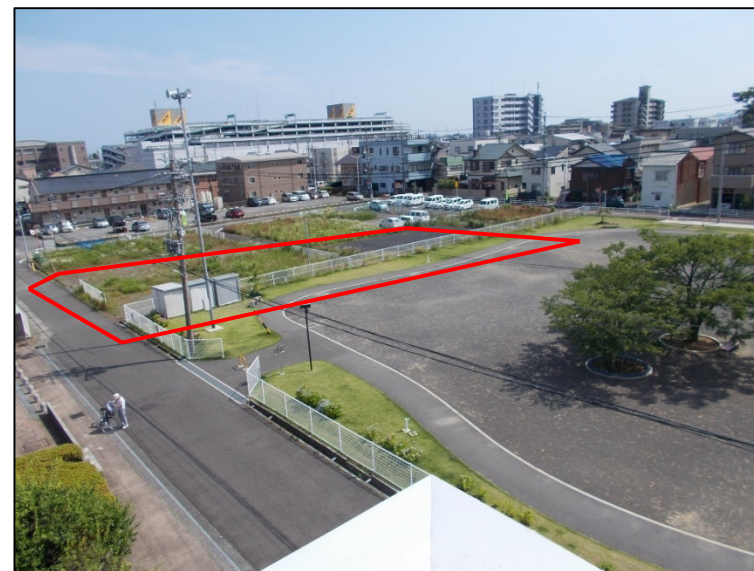
(株) 学研ココファンホールディングスの別施設で行っている講座の様子

# 静岡市南八幡町地域・多世代交流型住宅

## 建設前敷地の様子

### 土地概要

静岡市駿河区南八幡町22-4（市有地）  
敷地面積：2227.45㎡  
市街化区域  
用途地域：第一種中高層住居専用地域  
建蔽率：60%  
容積率：200%  
高度地区：最高限二種高度地区（16m）



敷地北東（近隣施設屋上） 写真



敷地南西（道路側） 写真



敷地北東（道路側） 写真

# 静岡市南八幡町地域・多世代交流型住宅



1 1月中旬頃 建設工事の様子

敷地北東（近隣施設屋上） 写真



敷地南西（道路側） 写真



敷地北東（道路側） 写真

# 静岡市南八幡町地域・多世代交流型住宅



2月中旬頃 建設工事の様子

敷地北東（近隣施設屋上） 写真



敷地南西（道路側） 写真



敷地南東（道路側） 写真



# 静岡市南八幡町地域・多世代交流型住宅



外観パース

事業者：学研ココファンホールディングス

場所：静岡市駿河区南八幡町22番4

延床面積：5,227.12㎡

建物概要：① サービス付き高齢者住宅 80戸  
② 共同住宅 12戸  
③ 地域交流スペース 約 160㎡  
④ 子ども向け学習塾 約 135㎡  
⑤ 訪問介護・訪問看護（事務所のみ）  
⑥ 多目的トイレ・男女トイレ

構造・階数：鉄筋コンクリート造地上5階

その他：駐車場22台、駐輪場30台



内観パース  
(地域交流スペース)



内観パース  
(地域交流スペース)