

# 生涯活躍のまち静岡



□ 静岡暮らしは百薬の長 □

## 「生涯活躍のまち静岡」とは？

### 【概要】

元気な高齢者を中心に地域の誰もが、健康でアクティブな生活や社会活動への参加などを通じて生涯活躍できる環境づくりに取り組み、これにより「子どもの育ちと長寿を支えるまちの推進」～誰もが住み慣れた地域でできる限り健康で自分らしく暮らすことができるまち～を推進します。

### 【背景】

静岡市では、第4次総合計画や5大重点政策等に基づき健康長寿・誰もが活躍のまちづくりをすすめています。

国においても少子高齢化と人口減少への対応や、地域で住みよい環境を確保して将来にわたり活力ある社会を維持していく趣旨から、地方創生や生涯活躍のまち（日本版CCRC）構想に取り組んでいます。

こうした背景をふまえ、2つのモデル地区を設定し、「生涯活躍のまち静岡」を推進しています。

## 全体コンセプト

3つのミッションの達成により「健康長寿のまち」を推進します。

### ①生涯活躍

豊富な地域資源、活発な地域活動を活かし、生涯学習や社会活動等への参加機会を提供することで、誰もが「生涯活躍」できる環境を整備します。

### ②健康寿命延伸

地区にもともと住む方も移住してきた方も、ともに地域社会に溶け込み健康でアクティブな生活を実現することで、健康寿命を延伸します。

### ③地域活性化

地方都市の中でも有数の利便性や、歴史文化、集積した都市機能等を活用するとともに、地域・多世代の交流促進や元気な高齢者の移住・定住等も通じて、地域活性化を図ります。

これらを通じて

静岡市の5大重点政策に掲げる『子どもの育ちと長寿を支えるまち』を推進

「生涯活躍のまち静岡」  
モデル地区 位置図



駿河共生地区（駿河区役所周辺）



葵おまち地区（葵区中心市街地）



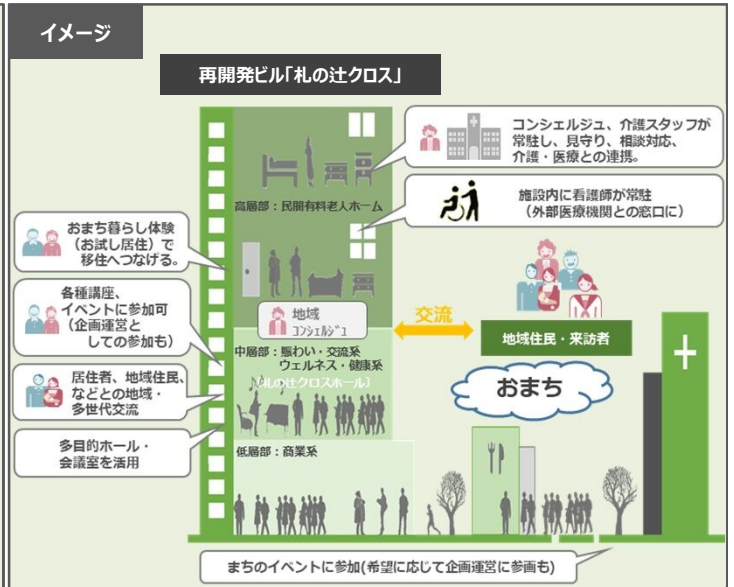
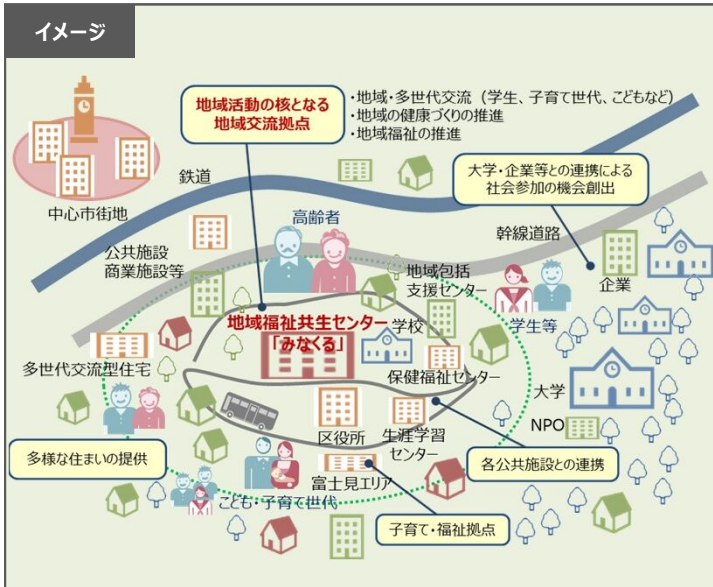


## 駿河共生地区

## 葵おまち地区

交流・共生で「健康長寿のまちづくり」  
駿河地域モデルの発信

「健康長寿なライフスタイル」  
～大人のおまち暮らし～ブランド化



駿河区役所近くに整備した地域交流拠点の  
地域福祉共生センター「みなくる」（H30.6月  
10日オープン）を中心として、新しいまちづ  
くりを推進

市の中心部 「おまち」で進行中の  
再開発ビル「札の辻クロス」（H30.11月オープ  
ン）を中心として、魅力的なまちづくりを推進

例えば…

例えば…

○地域・多世代の交流（共生）

地域・多世代（子ども・学生・子育て世代・中高年者、企業・学校・ボランティア団体など）がつながり、連携して多様なイベントを実施。

○まちなか居住（楽しいおまち暮らし）

ハイグレードなシニア向けの住まい(有料老人ホーム)が市の中心部にあります。

○地域の健康づくりの推進

地域と地元の大学が連携して、健康測定等を通じた「健康の見える化」など新しい取組にチャレンジ。

○移住支援（Iターン・Uターン・住み替え）

東京・静岡市移住支援センターなどと連携し、移住希望者向けのおまち暮らし体験や相談支援を実施。

○地域福祉の推進

地域福祉の拠点づくりにより、ボランティア活動など様々な地域貢献活動や、どんなことでも相談できる場づくりを推進。

○地域活動支援（大人のおまちライフ）

地域コンシェルジュ等により、移住シニア、地域住民のみなさん、商店街来訪者に対して、地域交流拠点（再開発ビル内のホール等）やまちなかでの様々なイベントへの参加を促進。

ほかにも…

ほかにも…

○子育て・福祉の拠点機能を充実

児童発達支援センター等の整備を行い、既存の子育て支援センターや待機児童園等とともに駿河区の子育て・福祉の拠点機能を高め、地域・多世代交流も推進。

○多様な主体が連携してまちなかを活性化

商店街・企業・大学・ボランティア団体など多世代・他分野の主体とつながり、地域一体となって中心市街地を活性化。

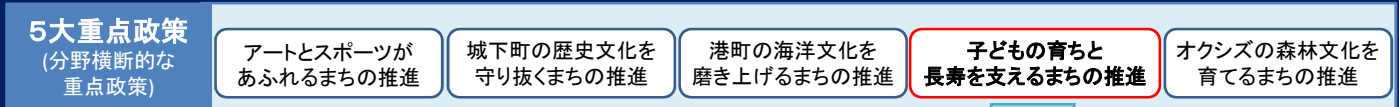
○新しい多世代・多機能の住宅を整備

市有地を活用し、高齢者や子育て世代が住むことができる住宅機能と、地域や多世代が交流できる機能をもった複合施設を民設民営で整備・運営。

○自然環境とのふれあいも提供

近くの駿府城公園だけでなく、南アルプスやオクシズ、シズマエなど静岡の魅力ある自然環境とのふれあいを身近に提供。

# (参考) 静岡市における健康長寿・誰もが活躍のまちづくり全体像



## 健康長寿・誰もが活躍のまちづくりの全体像(富士山型)



※本取組は、「富士山型」の総合的なモデル実施の取組として位置づけ

ここ  
やっぱり静岡で  
生涯活躍。

【お問合せ】

静岡市 保健福祉長寿局 地域包括ケア・誰もが活躍推進本部  
Tel : 054-221-1624 (直通) Fax : 054-221-1091  
email: chiikikea@city.shizuoka.lg.jp

