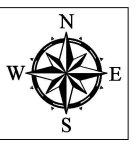
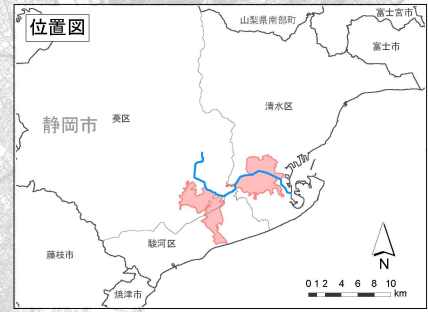
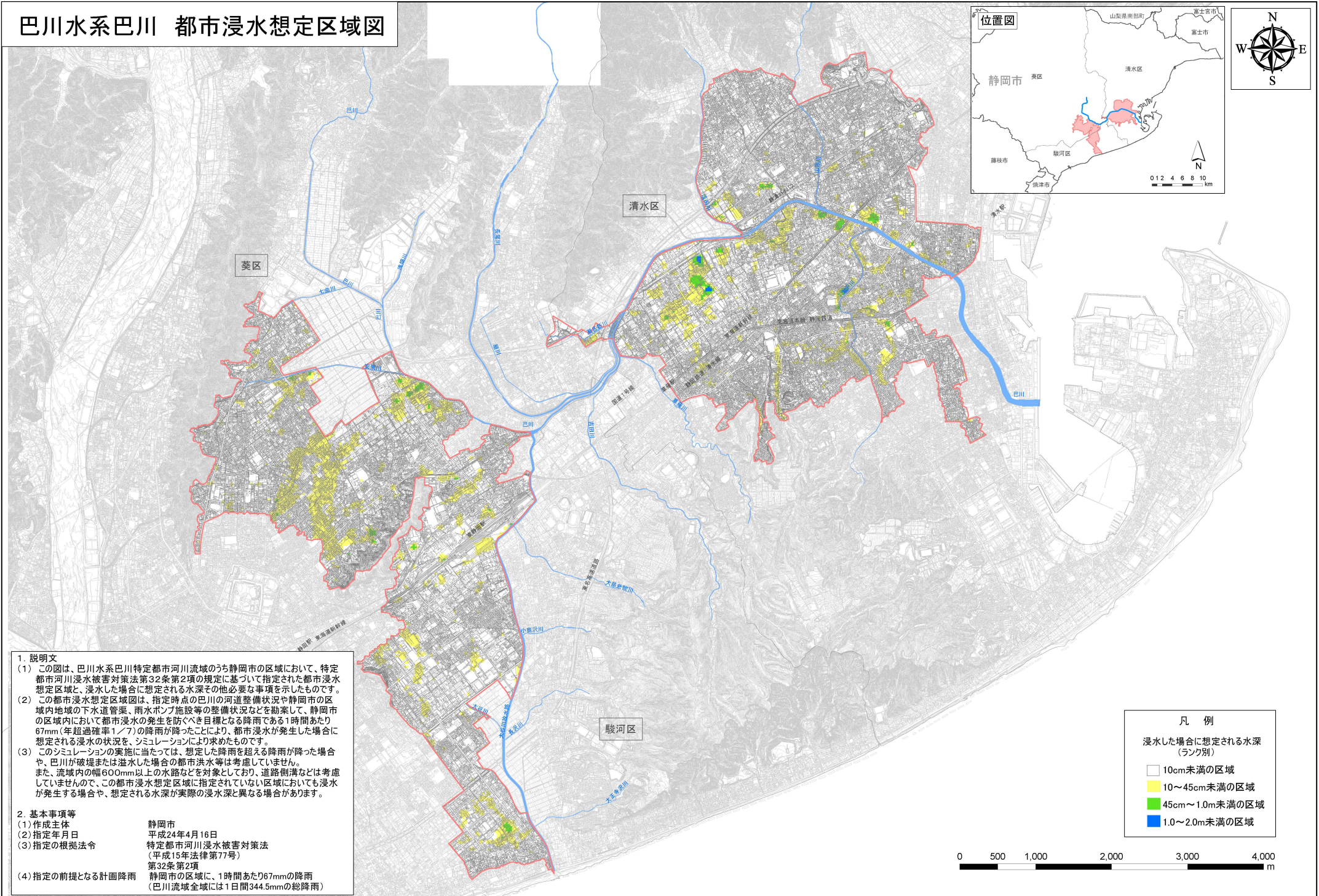


巴川水系巴川 都市浸水想定区域図



1. 説明文
- この図は、巴川水系巴川特定都市河川流域のうち静岡市の区域において、特定都市河川浸水被害対策法第32条第2項の規定に基づいて指定された都市浸水想定区域と、浸水した場合に想定される水深その他必要な事項を示したものです。
 - この都市浸水想定区域図は、指定時点の巴川の河道整備状況や静岡市の区域内の下水道管渠、雨水ポンプ施設等の整備状況などを勘案して、静岡市の区域内において都市浸水の発生を防ぐべき目標となる降雨である1時間あたり67mm(年超過確率1/7)の降雨が降ったことにより、都市浸水が発生した場合に想定される浸水の状況を、シミュレーションにより求めたものです。
 - このシミュレーションの実施に当たっては、想定した降雨を超える降雨が降った場合や、巴川が破壊または溢水した場合の都市洪水等は考慮していません。また、流域内の幅600mm以上の水路などを対象としており、道路側溝などは考慮していませんので、この都市浸水想定区域に指定されていない区域においても浸水が発生する場合や、想定される水深が実際の浸水深と異なる場合があります。
2. 基本事項等
- | | |
|------------------|---|
| (1) 作成主体 | 静岡市 |
| (2) 指定年月日 | 平成24年4月16日 |
| (3) 指定の根拠法令 | 特定都市河川浸水被害対策法
(平成15年法律第77号)
第32条第2項 |
| (4) 指定の前提となる計画降雨 | 静岡市の区域に、1時間あたり67mmの降雨
(巴川流域全域には1日間344.5mmの総降雨) |

凡 例

浸水した場合に想定される水深
(ランク別)

□	10cm未満の区域
■	10～45cm未満の区域
■	45cm～1.0m未満の区域
■	1.0～2.0m未満の区域

