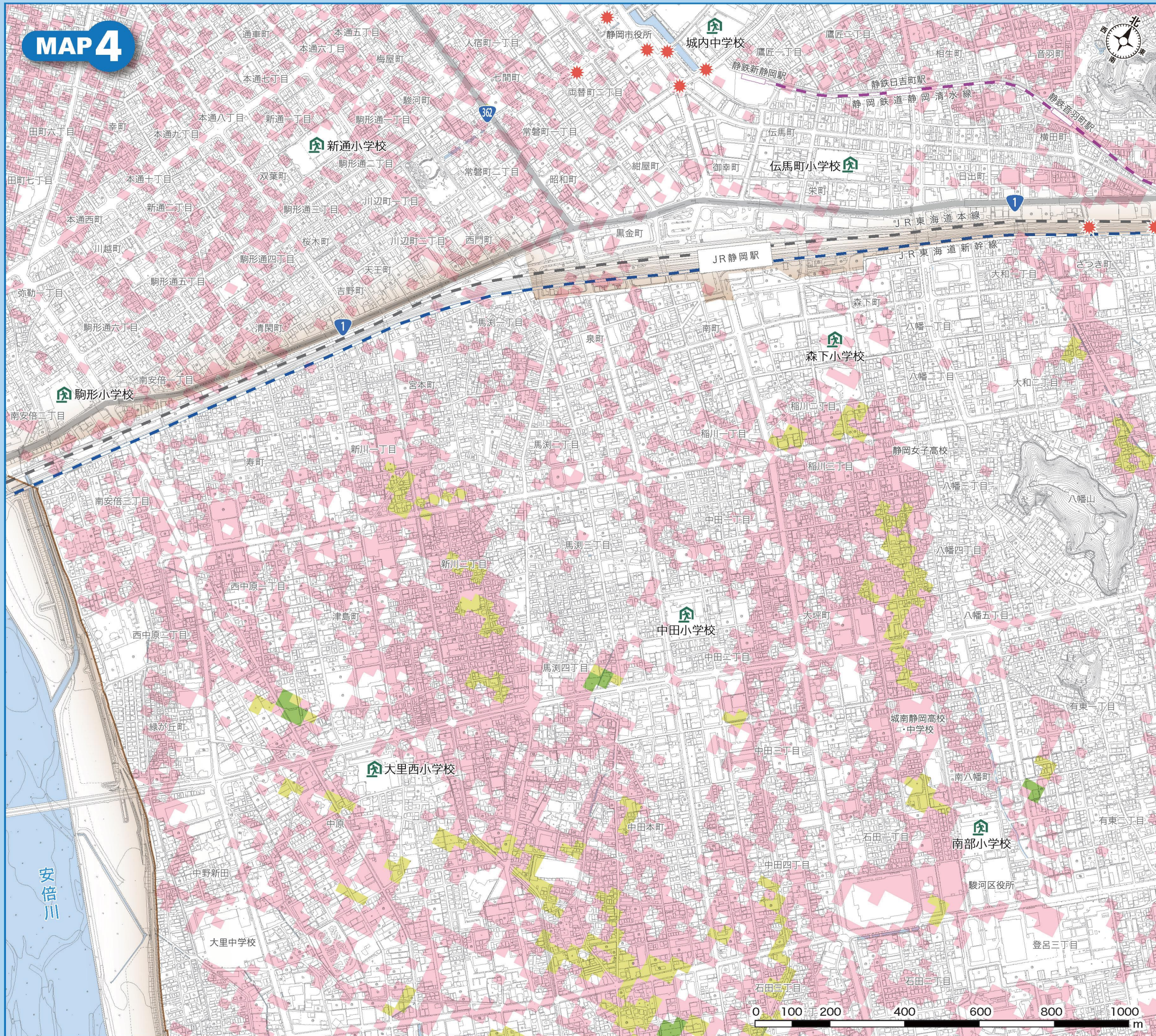
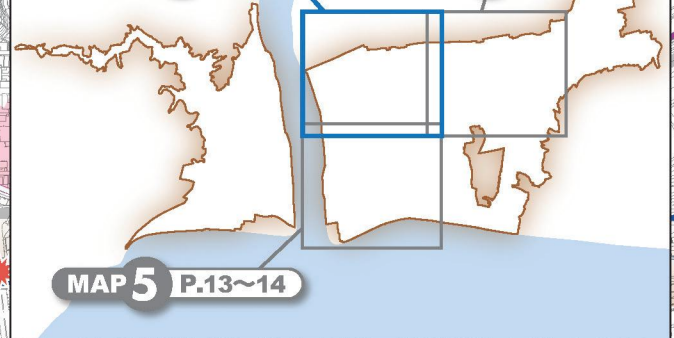


MAP 4



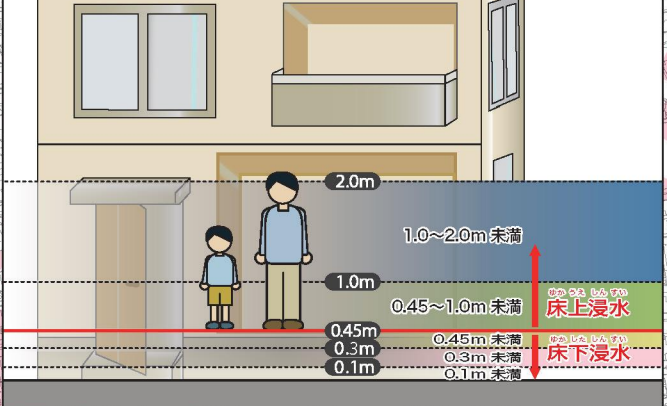
浸水ひなん地図(詳細図)

MAP 4 P.11~12 MAP 6 P.15~16



MAP 5 P.13~14

浸水深の目安



凡例

- | | |
|-----------------|-------------------|
| 想定される浸水深 | マップ対象範囲 |
| 1.0~2.0m 未満の区域 | 風水害緊急避難場所 |
| 0.45~1.0m 未満の区域 | アンダーパス 地下道箇所 |
| 0.3~0.45m 未満の区域 | ※紺屋町周辺には地下街があります。 |
| 0.1~0.3m 未満の区域 | |
| 0.1m 未満の区域 | |

風水害緊急避難場所

- 中田小学校 (駿河区中田二丁目14-1)
 - 大里西小学校 (駿河区中原400)
 - 森下小学校 (駿河区森下町2-1)
 - 南部小学校 (駿河区南八幡町11-1)
-
- 駒形小学校 (葵区南安倍二丁目1-1) 伝馬町小学校 (葵区伝馬町14-2)
 - 新通小学校 (葵区駒形通二丁目4-47) 城内中学校 (葵区駿府町1-107)
- 緊急避難場所は緊急的、一時的に安全を確保するための場所です。自分たちの避難場所には印をつけておきましょう。
- ※これらの緊急避難場所は、地震時の避難場所とは異なる場合があります。

