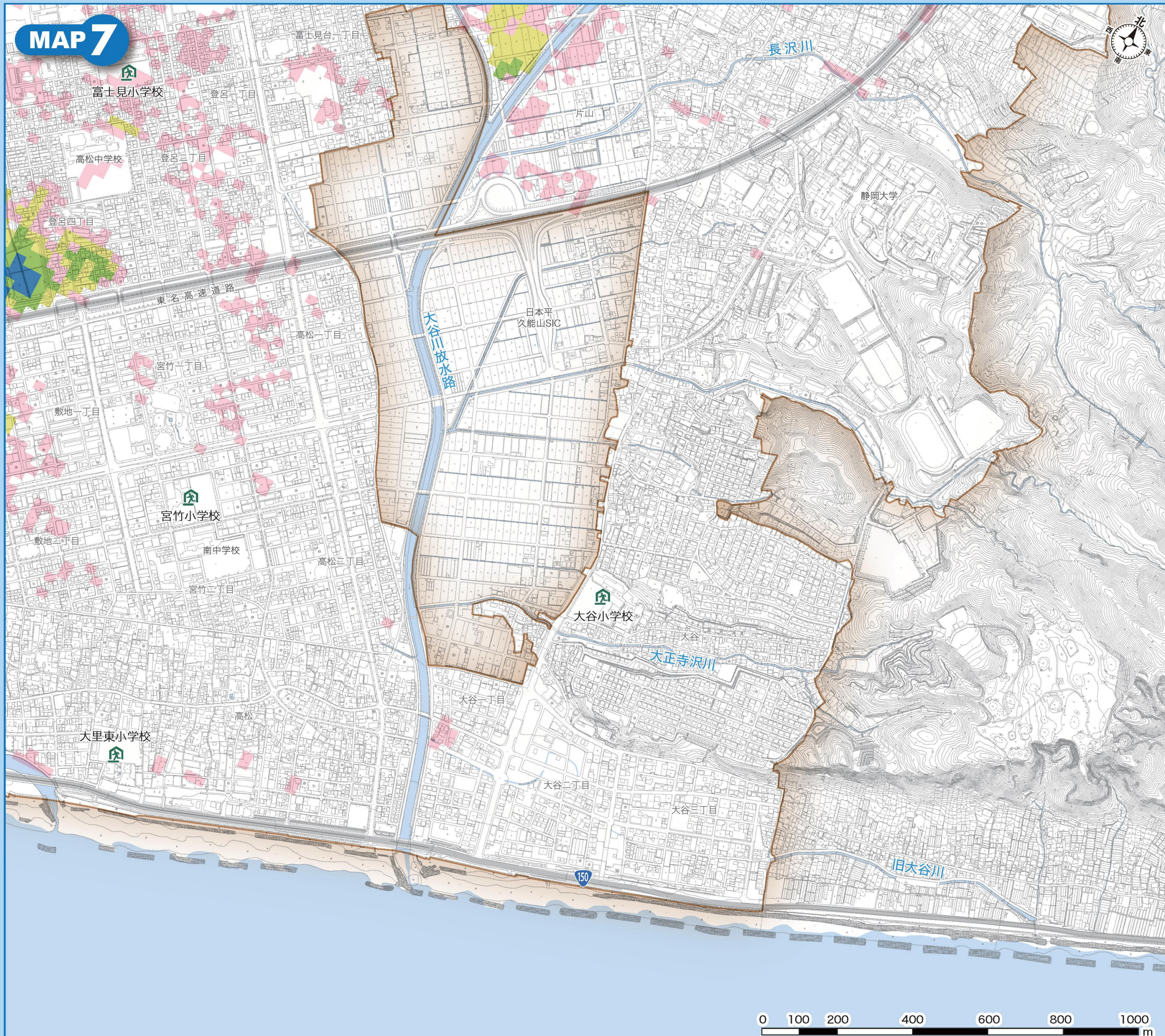
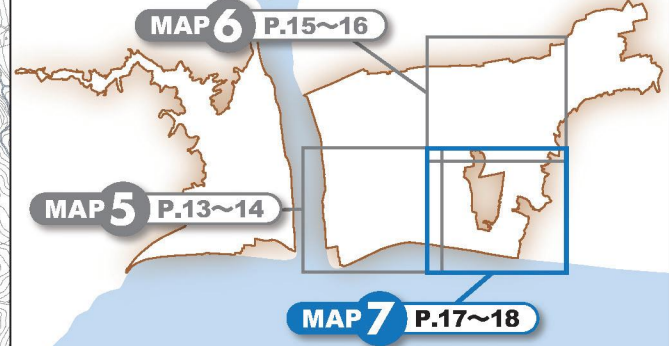


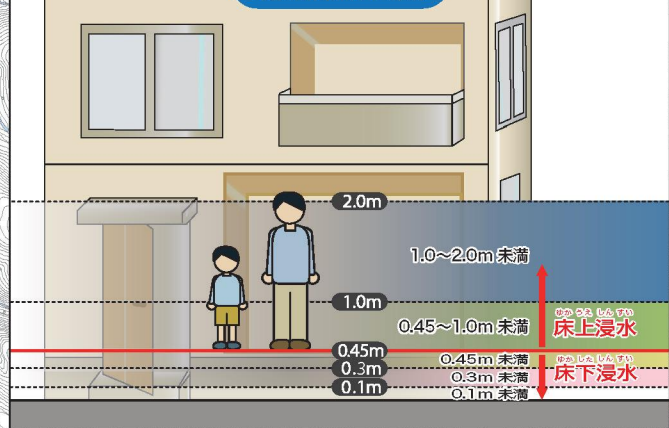
MAP 7



しんすい 浸水ひなん地図(詳細図)



しんすいしん 浸水深の目安



はん 凡例

- | | |
|-----------------|--------------|
| 想定される浸水深 | マップ対象範囲 |
| 1.0~2.0m 未満の区域 | 風水害緊急避難場所 |
| 0.45~1.0m 未満の区域 | アンダーパス 地下道箇所 |
| 0.3~0.45m 未満の区域 | |
| 0.1~0.3m 未満の区域 | |
| 0.1m 未満の区域 | |

風水害緊急避難場所

- 富士見小学校(駿河区登呂一丁目1-1)
- 宮竹小学校 (駿河区宮竹二丁目12-1)
- 大里東小学校(駿河区高松2310)
- 大谷小学校 (駿河区大谷3683-2)

緊急避難場所は緊急的、一時的に安全を確保するための場所です。自分たちの避難場所には印をつけておきましょう。
 ※これらの緊急避難場所は、地震時の避難場所とは異なる場合があります。

