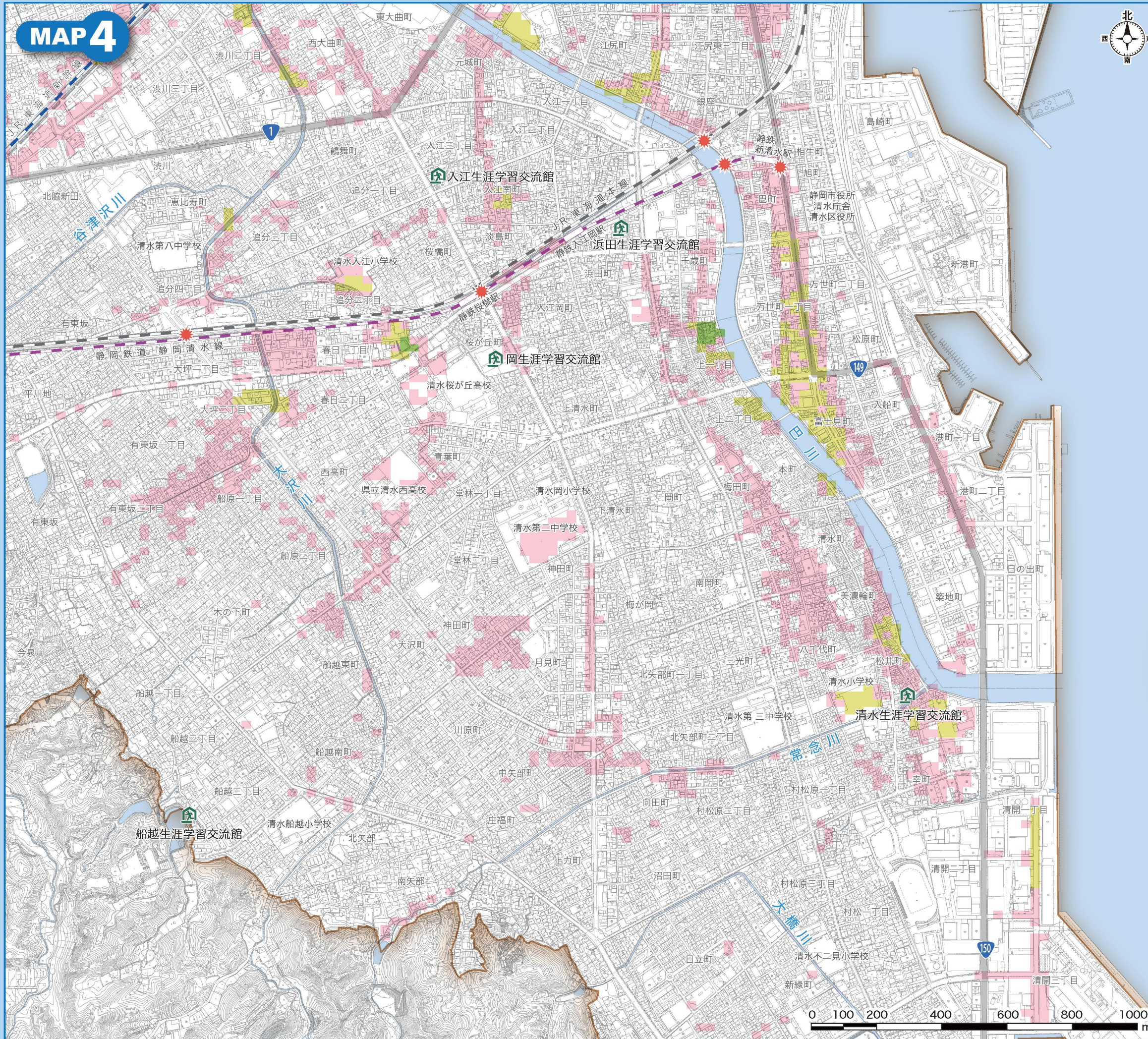
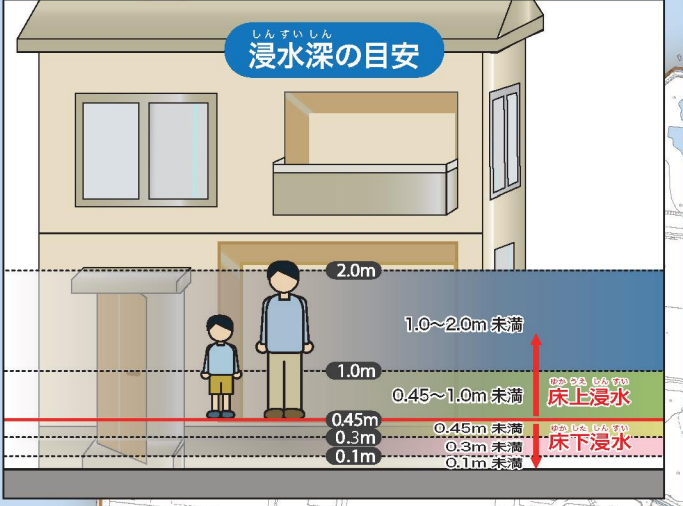
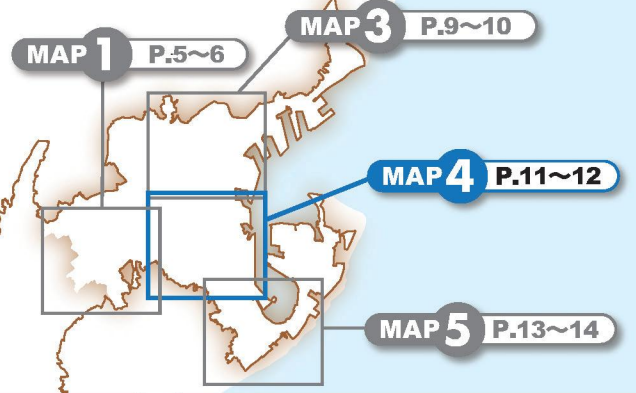


# MAP 4



## しんすい 浸水ひなん地図(詳細図)



### 凡例

|  |  |
|--|--|
| <p>想定される浸水深</p> <ul style="list-style-type: none"> <li><span style="display: inline-block; width: 15px; height: 15px; background-color: #0056b3; margin-right: 5px;"></span> 1.0~2.0m 未満の区域</li> <li><span style="display: inline-block; width: 15px; height: 15px; background-color: #76c73a; margin-right: 5px;"></span> 0.45~1.0m 未満の区域</li> <li><span style="display: inline-block; width: 15px; height: 15px; background-color: #c4e0c4; margin-right: 5px;"></span> 0.3~0.45m 未満の区域</li> <li><span style="display: inline-block; width: 15px; height: 15px; background-color: #f4cccc; margin-right: 5px;"></span> 0.1~0.3m 未満の区域</li> <li><span style="display: inline-block; width: 15px; height: 15px; background-color: #ffffff; margin-right: 5px;"></span> 0.1m 未満の区域</li> </ul> | <ul style="list-style-type: none"> <li><span style="display: inline-block; border: 1px solid #0056b3; width: 15px; height: 15px; margin-right: 5px;"></span> マップ対象範囲</li> <li><span style="display: inline-block; width: 15px; height: 15px; border: 1px solid #0056b3; margin-right: 5px;"></span> 風水害緊急避難場所</li> <li><span style="display: inline-block; width: 15px; height: 15px; border: 1px solid #0056b3; margin-right: 5px;"></span> アンダーパス 地下道箇所</li> </ul> |
|--|--|

### 風水害緊急避難場所

- 入江生涯学習交流館(清水区入江三丁目8-12)
- 浜田生涯学習交流館(清水区浜田町4-4)
- 岡生涯学習交流館(清水区桜が丘町7-1)
- 船越生涯学習交流館(清水区船越三丁目12-74)
- 清水生涯学習交流館(清水区松井町7-22)

緊急避難場所は緊急的、一時的に安全を確保するための場所です。自分たちの避難場所には印をつけておきましょう。

※これらの緊急避難場所は、地震時の避難場所とは異なる場合があります。

