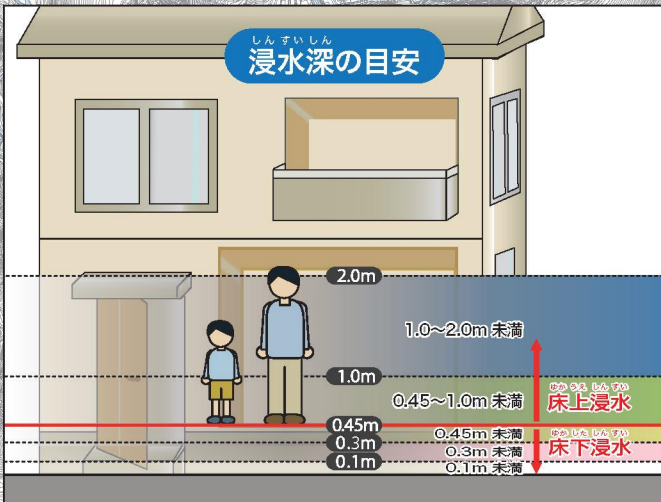
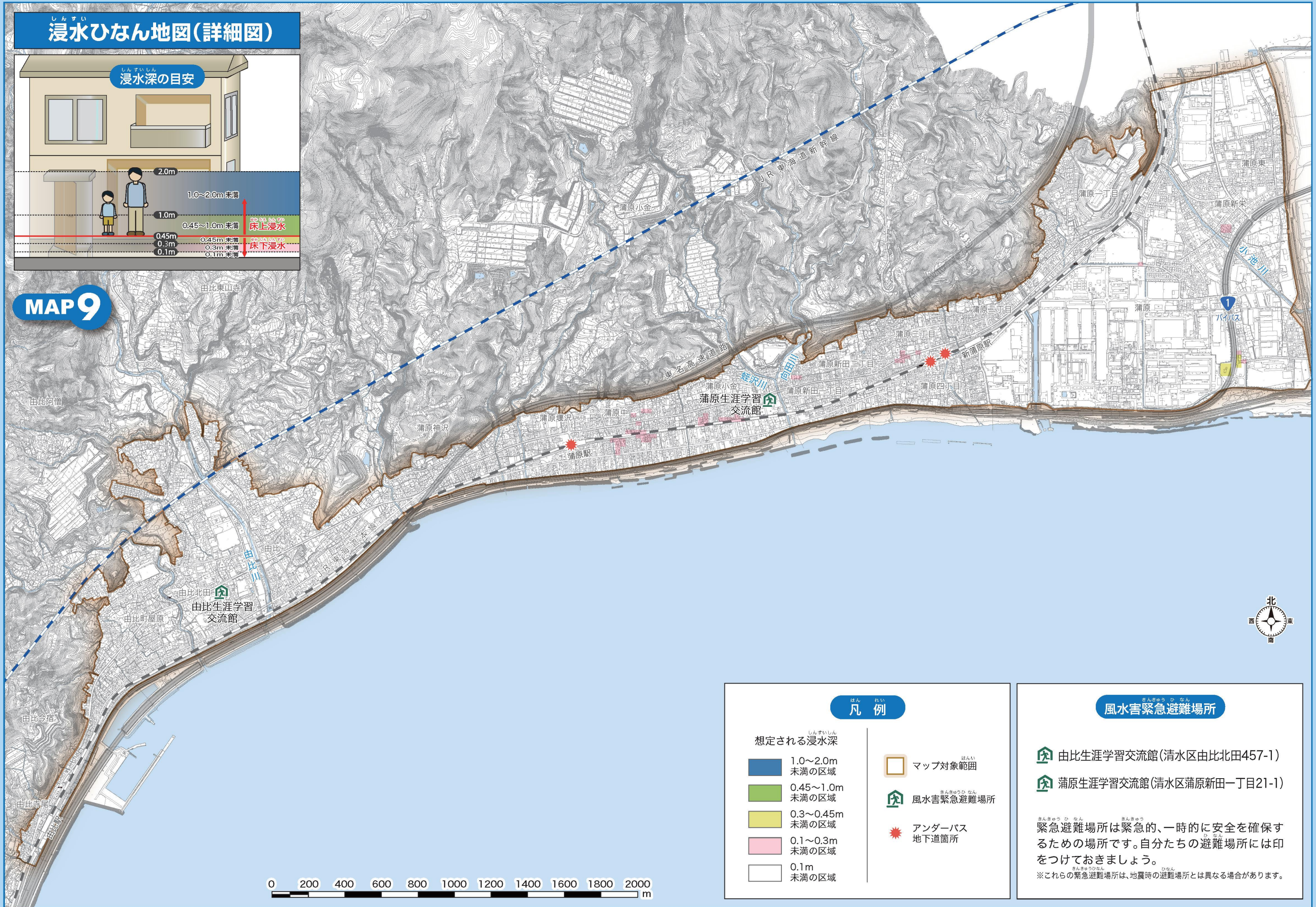


# 浸水ひなん地図(詳細図)

## 浸水深の目安



MAP9



### 凡例

想定される浸水深

- 1.0~2.0m 未満の区域
- 0.45~1.0m 未満の区域
- 0.3~0.45m 未満の区域
- 0.1~0.3m 未満の区域
- 0.1m 未満の区域

- マップ対象範囲
- 🏠 風水害緊急避難場所
- アンダーパス 地下道箇所

### 風水害緊急避難場所

- 🏠 由比生涯学習交流館(清水区由比北田457-1)
- 🏠 蒲原生涯学習交流館(清水区蒲原新田一丁目21-1)

緊急避難場所は緊急的、一時的に安全を確保するための場所です。自分たちの避難場所には印をつけておきましょう。

※これらの緊急避難場所は、地震時の避難場所とは異なる場合があります。

