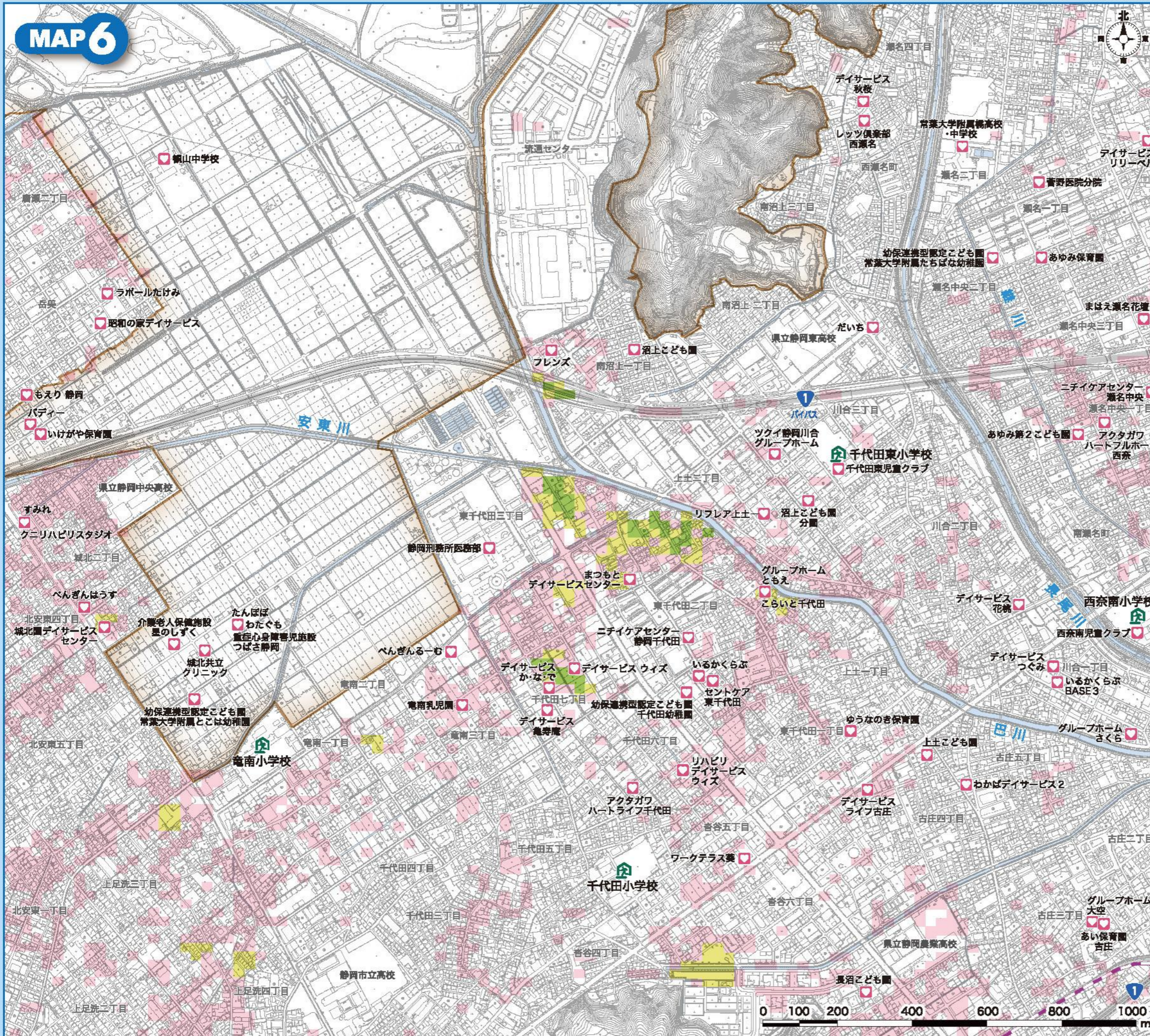
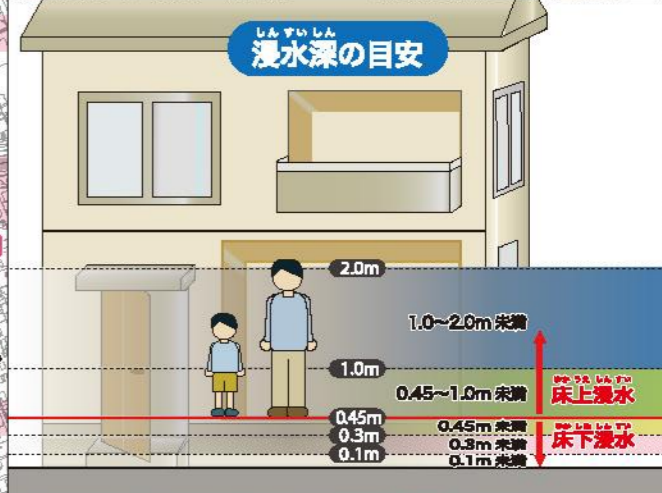
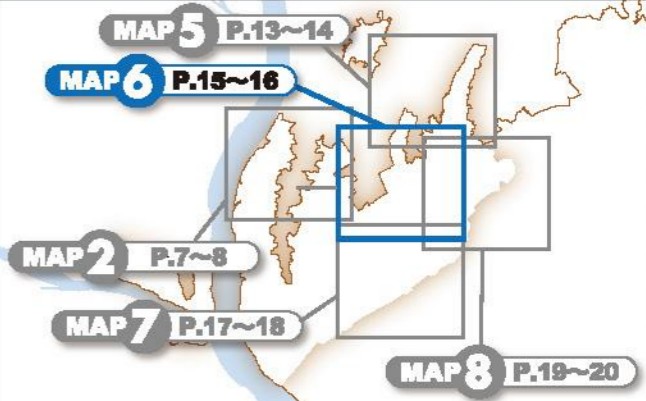


MAP 6



浸水ひなん地図(詳細図)



凡例

	1.0~2.0m 未満の区域		マップ対象範囲
	0.45~1.0m 未満の区域		風水害緊急避難場所
	0.3~0.45m 未満の区域		アンダーパス 地下道箇所
	0.1~0.3m 未満の区域		要配慮者利用施設
	0.1m 未満の区域		

- ### 風水害緊急避難場所
- 竜南小学校 (英区竜南一丁目23-1)
 - 千代田小学校 (英区沓谷五丁目47-1)
 - 千代田東小学校 (英区川合三丁目4-1)
 - 西奈南小学校 (英区南瀬名町1-20)
- 緊急避難場所は緊急的、一時的に安全を確保するための場所です。自分たちの避難場所には印をつけておきましょう。
 ※これらの緊急避難場所は、地震時の避難場所とは異なる場合があります。