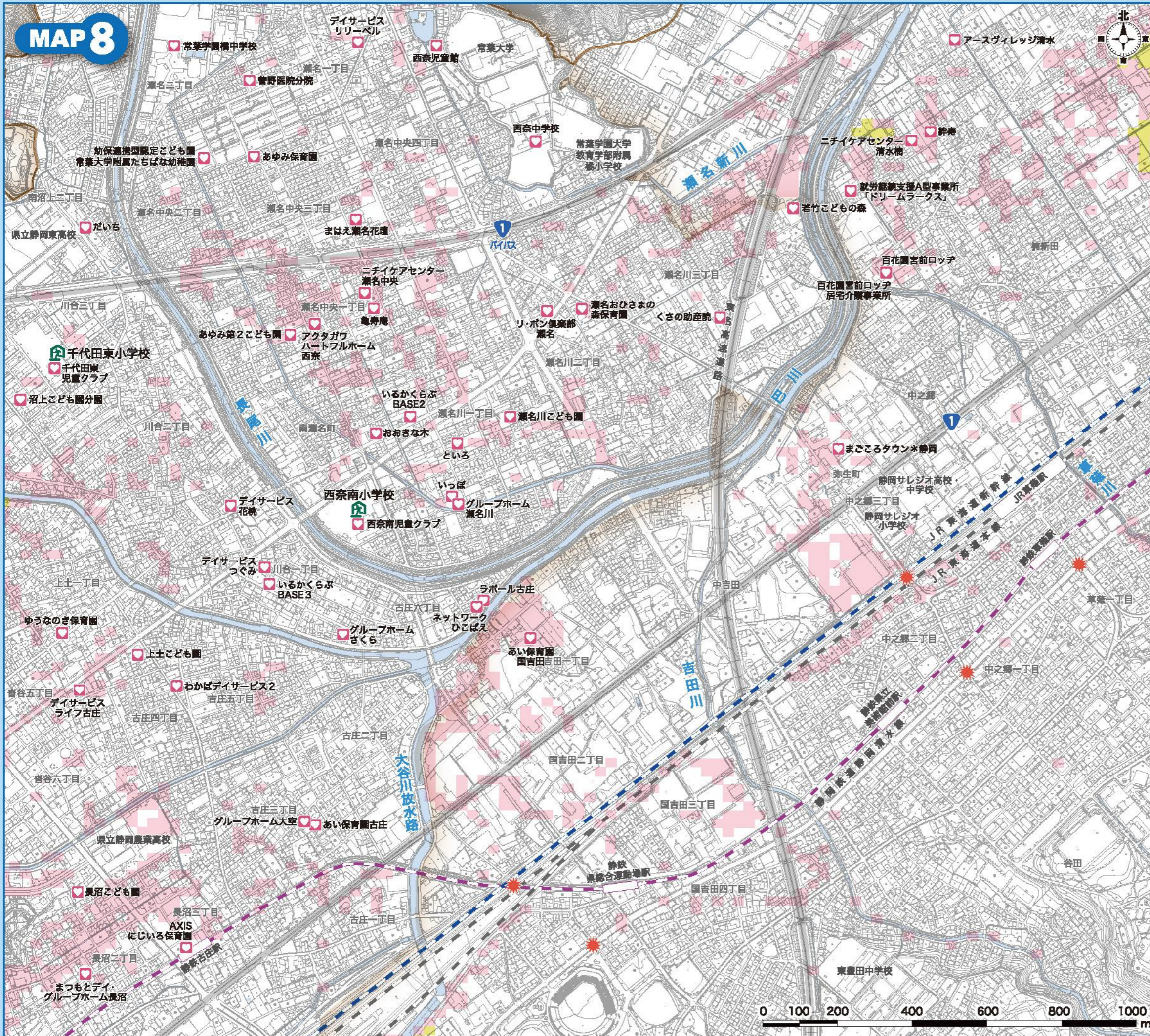
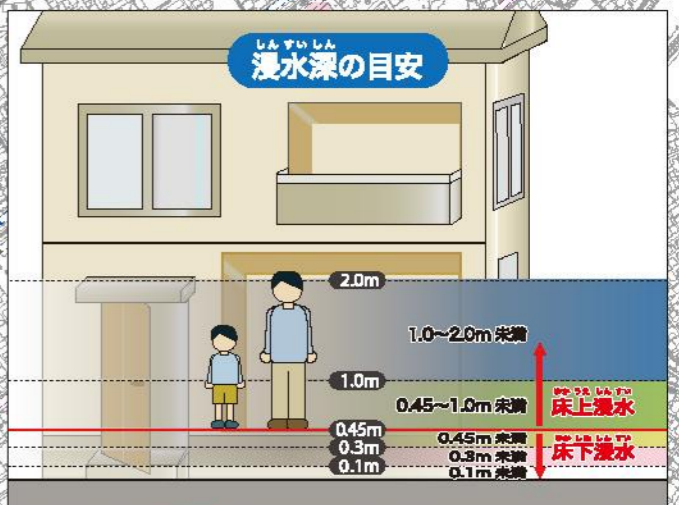
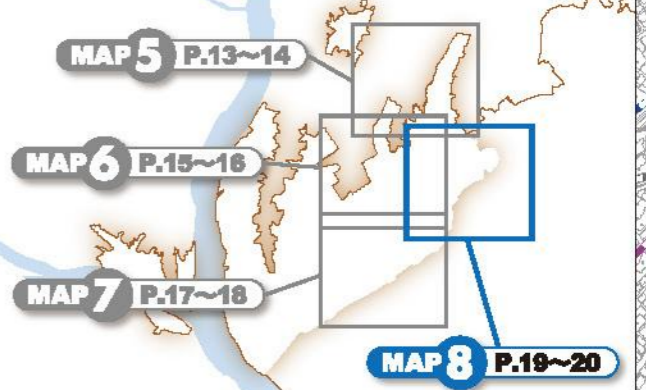


# MAP 8



## 浸水ひなん地図(詳細図)



### 凡例

想定される浸水深	1.0~2.0m 未満の区域	マップ対象範囲
	0.45~1.0m 未満の区域	風水害緊急避難場所
	0.3~0.45m 未満の区域	アンダーパス 地下道箇所
	0.1~0.3m 未満の区域	要配慮者利用施設
	0.1m 未満の区域	

### 風水害緊急避難場所

- 千代田東小学校(英区川合三丁目4-1)
- 西奈南小学校(英区南瀬名町1-20)

緊急避難場所は緊急的、一時的に安全を確保するための場所です。自分たちの避難場所には印をつけておきましょう。  
※これらの緊急避難場所は、地震時の避難場所とは異なる場合があります。

