

健診実施医療機関一覧



(令和8年1月現在の情報です。追加及び変更については静岡市ホームページをご確認ください。)

- ご予約は、希望する医療機関に直接お願いします。
- 医療機関によっては「かかりつけ患者」のみ受け入れる場合があります。
- 受診を希望する場合は、必ず「市の検診で受診したいのですが…」と伝えてください。
- 特定健康診査とがん検診を同日に受診できる場合があります。(もちろん、別日、別施設での受診もできます。)
- 健診の結果説明は、診療所では対面又は書面通知で、総合病院・健診センター、検診車では書面通知で行われます。

※1 特定健康診査の実施医療機関について
◇印の健診実施医療機関では、心電図検査ができません。

※2 胃がん検診(内視鏡検査)の検査方法について
内視鏡の挿入方法には、口からと鼻からがあります。

胃がん検診(内視鏡検査)実施医療機関の見方

鼻:内視鏡を鼻から挿入して行う施設です。口(くち):内視鏡を口から挿入して行う施設です。

※3 乳がん検診実施医療機関について
◎印の医療機関では、対面結果説明が受診できます。

総合病院・健診センター等

地区	医療機関名	住所	TEL	肺がん結核	大腸がん	胃がん			子宮頸がん	乳がん	前立腺がん	骨粗しょう症	肝炎	胃リスク	特定健康診査	後期高齢者健診
						X線	内視鏡	鼻								
葵区	静岡市立静岡病院	追手町10-93	253-3125	-	○	○	○	○	○	○	○	○	○	○	○	○
	静岡赤十字病院	追手町8-2	253-8732	-	○	-	-	-	-	○	○	○	-	-	○	○
	静岡医師会健診センターMEDIO	呉服町一丁目20 呉服町タワー2F	273-1921	○	○	○	○	○	○	○	○	○	○	○	○	○
	静岡厚生病院	北番町23	272-1466	○	○	○	○	○	○	○	○	○	○	○	○	○
	聖隷静岡健診クリニック	黒金町55 静岡交通ビル内	0120-283-170	○	○	○	-	-	○	○	○	○	○	-	○	○
駿河区	静岡済生会総合病院	小鹿一丁目1-1	280-5031	○	○	○	○	○	○	○	○	○	○	-	○	○
	聖隷健康サポートセンターShizuoka	曲金六丁目8-5-2	0120-283-170	○	○	○	○	○	○	○	○	○	○	-	○	○
	SBS静岡健康増進センター	登呂三丁目1-1	282-1109	○	○	○	○	○	○	○	○	○	○	○	○	○
	静岡徳洲会病院	下川原南11-1	256-8039	-	○	-	-	-	○	○	○	○	-	-	○	○
	静岡県予防医学協会	丸子新田186-5	270-5177	○	○	○	-	-	○	○	○	○	-	-	○	○
清水区	清水厚生病院	庵原町578-1	366-3769	○	○	○	○	○	○	○	○	○	○	○	○	○
	清水さくら病院	袖師町2001	340-8302	○	○	○	○	○	○	○	○	○	○	○	○	○
	静岡市清水医師会健診センター	渋川二丁目12-1	348-0515	○	○	○	-	-	○	○	○	○	-	-	○	○
	静岡市立清水病院	宮加三1231	336-1111	○	○	○	○	○	○	○	○	○	○	○	○	○
富士市	共立蒲原総合病院	中之郷2500-1	0545-81-3325	○	-	-	-	○	○	-	-	-	-	-	-	

検診車

地区	医療機関名	住所	TEL	肺がん結核	大腸がん	胃がん			子宮頸がん	乳がん	前立腺がん	骨粗しょう症	肝炎	胃リスク	特定健康診査	後期高齢者健診
						X線	内視鏡	鼻								
葵区	静岡厚生病院	北番町23	272-1466	○	○	○	-	-	-	○	○	○	○	-	○	○
	静岡県結核予防会	南瀬名町6-20	261-2512	○	○	○	-	-	○	○	○	○	○	-	○	○
駿河区	静岡済生会総合病院	小鹿一丁目1-1	280-5031	○	○	○	-	-	-	○	○	○	○	-	○	○
	聖隷健康サポートセンターShizuoka	曲金六丁目8-5-2	0120-283-170	○	○	○	-	-	○	○	○	○	○	-	○	○
清水区	清水厚生病院	庵原町578-1	366-3769	○	○	○	○	○	○	○	○	○	○	○	○	○
	静岡市清水医師会健診センター	渋川二丁目12-1	348-0515	○	○	○	-	-	-	○	○	○	-	-	○	○
富士市	共立蒲原総合病院	中之郷2500-1	0545-81-3325	○	○	○	-	-	-	○	-	-	-	-	○	○

葵区

学区	医療機関名	住所	TEL	大腸がん	胃がん			子宮頸がん	乳がん	前立腺がん	骨粗しょう症	肝炎	胃リスク	特定健康診査	後期高齢者健診
					X線	内視鏡	鼻								
葵	長谷通りクリニック	安東一丁目21-9	200-0808	○	-	○	-	-	-	○	○	○	○	○	○
	勝又小児科アレルギー科医院	紺屋町12-5	252-6801	○	-	-	-	-	-	○	-	○	-	◇	◇
	置塩泌尿器科クリニック	呉服町一丁目2 静岡呉服町スクエア7F	653-5117	-	-	-	-	-	-	○	-	-	-	-	-
	あきやま呼吸器クリニック	呉服町二丁目2-30	273-8144	○	-	-	-	-	-	○	-	○	-	○	○
	エミクルクリニック	昭和町3-6 三幸ビル2F	204-1186	○	-	-	-	○	-	○	-	○	-	◇	◇
	平野医院	昭和町5-5	252-3267	○	-	-	-	○	-	○	-	○	-	○	○
	まきた整形外科クリニック	西草深町1-11	221-0678	-	-	-	-	-	-	○	-	○	-	-	-
	金内科循環器科クリニック	西草深町6-1	205-8773	○	○	-	-	-	-	○	○	○	-	○	○
	岩崎内科クリニック	西草深町30-16	249-5665	○	-	-	-	-	-	○	-	○	-	○	○
	おもて循環器科	馬場町110	254-8131	-	-	-	-	-	-	○	○	○	-	○	○
	今井産科婦人科クリニック	馬場町8番地 レーベンビル静岡2階	275-0341	-	-	-	-	○	-	-	-	-	-	-	-
	松浦内科	水落町12-14	245-5613	○	○	-	-	-	-	○	-	○	-	○	○
	TOMIMATSU女性医院	紺屋町7-15 Y'sPLATZ 1F	269-6123	○	-	-	-	○	-	-	-	○	-	○	-
	本通クリニック	本通一丁目2-14 2F	275-0234	○	-	-	-	-	-	○	○	-	-	○	○
	(中田)	静岡ハートリズムクリニック	黒金町49 パルシェ7F	652-1020	○	-	-	-	-	○	-	○	-	○	○
新通	さそう内科呼吸器科クリニック	大鏡町2-5	205-8234	○	-	-	-	-	-	○	-	○	-	○	○
	ときわ公園クリニック	常盤町三丁目6-14	252-6099	○	-	-	-	-	-	○	○	○	-	○	○
	新通り整形外科	新通一丁目12-5	252-0437	-	-	-	-	-	-	○	-	-	-	◇	◇
	高橋内科医院	本通五丁目2-8	253-0850	○	-	-	-	-	-	○	-	○	-	○	○
駒形	今村医院	駒形道六丁目10-18	252-6924	○	-	-	-	-	-	○	-	-	-	○	○
田町	横山内科・循環器科医院	幸町25-3	252-5630	○	-	-	-	-	-	○	○	○	-	○	○
	城西クリニック	新富町五丁目7-6	273-7000	○	-	-	-	-	-	○	○	○	-	○	○
	きたざわ内科	田町二丁目3-1	205-4171	○	-	○	-	-	-	○	-	○	-	○	○
	つどいのおかクリニック	本通西町39	255-5514	○	-	○	-	-	-	○	○	○	-	○	○
番町	静岡田町診療所	田町五丁目22	253-9101	○	-	-	-	-	-	○	○	○	-	○	○
	北村医院内科	一番町9	252-1095	○	-	○	○	-	-	○	○	○	○	○	○
	ゆずの木町内科・循環器科	柚木町2	253-0014	○	-	-	-	-	-	○	○	○	-	○	○
安西	しずおか葵の森クリニック	柳町193-1	260-5011	○	-	-	-	-	-	○	-	○	-	○	○
	えのもと循環器科・内科	安西一丁目75	272-0511	○	-	-	-	-	-	○	-	○	-	○	○
	白鳥内科医院	片羽町58	653-0810	○	-	-	-	-	-	○	-	○	-	○	○
	まつだクリニック	北番町78-4	221-8535	-	-	-	-	-	-	○	-	-	-	-	-
	多田クリニック	北番町88-7	271-8882	○	-	-	-	-	-	○	○	○	-	○	○
伝馬町	白鳥内科クリニック	神明町103-2	272-8010	○	-	-	-	-	-	○	○	○	-	○	○
	内科杉山医院	水道町10-5	271-2377	○	-	-	-	-	-	○	○	○	-	○	○
	しおら整形外科・リウマチ科クリニック	末広町1-11	260-6400	○	-	-	-	-	-	○	-	-	-	-	-
	松岡医院	八千代町30	252-0411	○	-	-	-	-	-	○	○	○	-	○	○
	かげやま医院	相生町9-5	247-4011	○	-	-	-	-	-	○	-	○	-	◇	◇
伝馬町	田中消化器科クリニック	吾羽町8-3	247-5522	○	-	○	○	-	-	○	○	○	-	○	○
	司馬整形外科	栄町2-7	254-1576	-	-	-	-	-	-	○	-	-	-	◇	◇
	静岡消化器クリニック	鷹匠一丁目12-1 静鉄鷹匠青葉園ビル2F	273-8111	○	-	-	-	-	-	○	○	○	-	○	○
	神経内科木村クリニック	鷹匠一丁目12-8	251-3012	-	-	-	-	-	-	○	-	-	-	○	○
	大石内科循環器科医院	鷹匠二丁目6-1	252-0585	○	○	-	-	-	-	○	○	○	-	○	○
	しば内科医院	伝馬町8-1 サンローゼ6F	254-1441	○	-	-	-	-	-	○	○	○	-	○	○
静岡レディースクリニック	日出町10-3	251-0770	-	-	-	-	○	-	-	○	-	-	-	-	

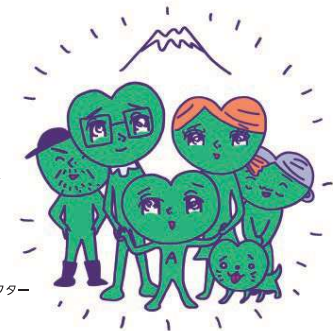
葵区

学区	医療機関名	住 所	TEL	大腸がん	胃がん			子宮頸がん	乳がん	前立腺がん	骨粗しょう症	肝炎	胃リスク	特定健康診査	後期高齢者健診	
					X線	内視鏡										
						鼻	口									
横内	上足洗内科クリニック	上足洗一丁目2-35	246-1110	○	-	-	-	-	○	○	○	-	○	○		
	かみあし整形外科ペインクリニック	上足洗一丁目2-38	249-5556	-	-	-	-	-	-	○	○	-	-	-		
	依藤産婦人科医院	上足洗二丁目1-9	209-6601	-	-	-	-	○	-	-	-	-	-	-		
	星野医院	上足洗二丁目11-45	249-0536	○	-	○	-	-	-	○	-	○	○	○	○	
	みたけ内科・循環器科クリニック	東瀧匠町4-10	249-1221	○	-	-	-	-	-	○	○	-	-	○	○	
安東	しらいわ医院	安東二丁目8-14	249-0555	○	-	-	-	-	-	○	-	-	-	○	○	
	レディースクリニック古川	安東三丁目10-5	249-3733	-	-	-	-	○	-	-	○	-	-	-	-	
	勝又医院	大岩一丁目5-40	246-5045	○	-	-	-	-	-	○	○	○	-	○	○	
	みどりのふきたクリニック	大岩町4-23	249-0888	○	-	-	-	-	-	○	○	○	○	○	○	
	松成内科クリニック	大岩本町7-1	248-5101	○	-	○	-	-	-	○	○	○	○	○	○	
ひびのクリニック	大岩本町25-15	246-0099	○	-	○	○	-	-	○	○	○	○	○	○		
城北	宮城島内科医院	唐瀬一丁目2-27	247-5875	○	-	-	-	-	-	○	-	○	-	○	○	
	静岡あおい消化器内科クリニック	北安東三丁目3-28	200-8280	○	-	○	-	-	-	○	-	○	○	○	○	
	吉田内科・消化器内科クリニック	北安東三丁目20-18	209-2632	○	-	-	-	-	-	○	○	○	-	○	○	
	キドニークリニック静岡	北安東三丁目21-17	207-7788	○	-	-	-	-	-	○	○	○	-	○	○	
	ふるかわ北安東クリニック	北安東四丁目5-32	248-3999	○	-	○	○	-	-	-	○	○	○	○	○	
	江良内科小児科医院	岳美2-13	246-6336	○	-	-	○	-	-	-	○	○	○	○	○	
内科・循環器内科錦木医院	岳美15-50	248-0337	○	-	-	-	-	-	○	○	○	-	○	○		
竜南	坂本医院	上足洗三丁目2-8	247-3858	○	-	○	-	-	-	○	-	○	-	○	○	
	森田クリニック	上足洗四丁目1-7	209-8380	-	-	-	-	-	-	○	-	○	-	○	○	
	清水産婦人科クリニック	北安東五丁目28-1	248-3660	-	-	-	-	○	-	-	-	-	-	-	-	
	吉川医院	竜南一丁目14-31	247-0123	○	-	○	○	-	-	-	○	-	○	○	○	
	竜南泌尿器科クリニック	竜南三丁目11-13	395-7041	-	-	-	-	-	-	○	-	-	-	-	-	
	循環器科瀧医院	城北18	246-9511	-	-	-	-	-	-	○	-	-	-	○	○	
	松田消化器内科クリニック	城北24	248-2001	○	-	-	○	-	-	-	○	○	○	○	○	
	浜本整形外科医院	城北40-5	248-6665	-	-	-	-	-	-	-	○	-	-	-	-	
千代田東	マイククリニック大久保	川合二丁目1-20	263-5558	○	-	○	-	-	-	○	○	○	○	○	○	
	山本内科医院	川合三丁目13-11	263-7676	○	-	-	-	-	-	○	-	○	-	○	○	
	古庄わかばクリニック	古庄五丁目3-21	294-7008	○	-	-	-	-	-	○	○	○	-	○	○	
	上土整形外科・スポーツクリニック	上土二丁目13-14	204-0410	-	-	-	-	-	-	-	○	-	-	-	-	
千代田	ともの整形外科クリニック	上土一丁目1-71	262-3120	-	-	-	-	-	-	○	○	-	-	◇	◇	
	もちつき整形外科	荻谷四丁目1-39	248-1151	○	-	-	-	-	-	○	○	-	-	○	○	
	大原内科	荻谷五丁目4-14	264-1211	○	-	-	-	-	-	-	○	○	-	○	○	
	こじまクリニック内科・循環器科	荻谷五丁目12-7	263-4188	-	-	-	-	-	-	-	○	○	-	○	○	
	東静岡腎クリニック	荻谷六丁目18-8	267-7777	-	-	-	-	-	-	-	○	○	-	○	○	
	てらむらクリニック	千代田六丁目30-13	267-3888	○	-	-	-	-	-	-	○	-	-	○	○	
	松木消化器内科クリニック	千代田七丁目7-12	262-6500	○	-	-	-	-	-	-	○	○	-	◇	◇	
	富松レディースクリニック	東千代田一丁目1-3	261-1730	○	-	-	-	○	-	-	-	○	-	○	-	
	溝口クリニック	古庄二丁目15-26	265-8800	○	○	-	-	-	-	-	○	-	○	-	○	○
	古庄さとう泌尿器科クリニック	古庄三丁目2-72	207-8170	-	-	-	-	-	-	-	○	-	-	-	○	○
麻機	青山医院	北一丁目10-18	245-9832	○	-	-	-	-	-	○	○	○	-	○	○	
西奈南	栗山医院 内科・皮膚科	瀬名川一丁目23-28	262-3471	○	-	-	-	-	-	○	-	○	-	○	○	
	勝又整形・形成外科医院	瀬名川一丁目27-40	265-0800	-	-	-	-	-	-	-	-	-	-	-	-	
	小澤内科胃腸科	瀬名川一丁目29-32	263-1231	○	-	○	○	-	-	-	○	○	○	○	○	
	小児科・内科杉山医院	瀬名川二丁目23-21	261-6328	○	-	○	○	-	-	-	○	○	○	○	○	
佐々木ハートクリニック	南瀬名町26-39	262-5811	○	-	-	-	-	-	-	○	○	○	-	○	○	

葵区

学区	医療機関名	住 所	TEL	大腸がん	胃がん			子宮頸がん	乳がん	前立腺がん	骨粗しょう症	肝炎	胃リスク	特定健康診査	後期高齢者健診
					X線	内視鏡									
						鼻	口								
西奈	静岡瀬名病院	瀬名4629-1	264-2111	-	-	-	-	-	-	-	-	-	-	○	○
	菅野医院分院	瀬名一丁目7-3	262-5050	○	-	-	-	-	-	○	○	○	-	○	○
	みやぎ整形外科クリニック	瀬名二丁目31-17	655-8088	-	-	-	-	-	-	-	○	-	-	-	-
	えいもと内科・消化器科クリニック	瀬名三丁目38-9	655-2111	○	-	○	○	-	-	○	○	○	○	○	○
	袴田外科医院	籠上13-20	271-1355	○	-	○	-	-	-	○	○	○	○	○	○
井宮	内科・胃腸科八木医院	籠上28-24	271-2305	○	-	○	-	-	-	○	○	○	○	○	○
	ゆきえ整形外科クリニック	籠上12-40	251-1199	-	-	-	-	-	-	-	○	-	-	-	-
	秋田内科・呼吸器内科	籠上12-41	251-2512	○	-	-	-	-	-	○	-	○	-	○	○
井宮北	ふくだ整形外科リウマチ科	昭府二丁目18-38	260-5678	-	-	-	-	-	-	○	○	-	-	-	-
	安達内科・循環器科	昭府二丁目22-8	250-2601	○	-	-	-	-	-	○	-	○	-	○	○
	望月内科消化器内科クリニック	新伝馬一丁目11-23	275-2757	○	-	-	○	-	-	○	-	○	○	○	○
駿機南	まつとみクリニック	上伝馬23-18	205-4777	○	○	-	-	-	◎	○	○	○	-	○	○
服織	服織クリニック	羽鳥五丁目7-30	278-9735	○	-	-	○	-	-	○	-	○	○	○	○
	鎌田医院	羽鳥六丁目3-21	278-2195	○	-	-	-	-	-	-	-	-	-	○	○
	鈴木整形外科	山崎一丁目26-6	278-8811	-	-	-	-	-	-	○	○	-	-	-	-
	森谷内科医院	山崎一丁目26-9	278-6726	○	-	-	-	-	-	○	-	○	-	○	○
安倍口	鈴木内科医院	安倍口新田526-3	296-2511	○	-	-	-	-	-	○	○	○	-	○	○
	木下医院	与左衛門新田39-10	296-0015	○	-	-	-	-	-	○	-	○	-	○	○
	楽寿の園診療所	与左衛門新田74-6	296-1111	○	-	-	-	-	-	○	-	○	-	○	○
足久保	美和クリニック	足久保口組127-7	206-0300	○	-	-	-	-	-	○	-	○	-	○	○
大川	大川診療所	坂ノ上615	291-2622	○	-	-	-	-	-	○	-	○	-	○	○
玉川	玉川診療所	落合243-6	292-2223	○	-	-	-	-	-	○	○	○	-	○	○
大河内	大河内診療所	平野1097-39	293-2021	○	-	-	-	-	-	○	○	○	-	○	○
梅ヶ島	梅ヶ島診療所	梅ヶ島1326	269-2025	○	-	-	-	-	-	○	○	○	-	○	○
井川	井川診療所	井川1133-2	260-2300	○	-	-	-	-	-	○	-	○	-	○	○

早期発見!
早期治療!



葵区PRキャラクター
あおいくん