

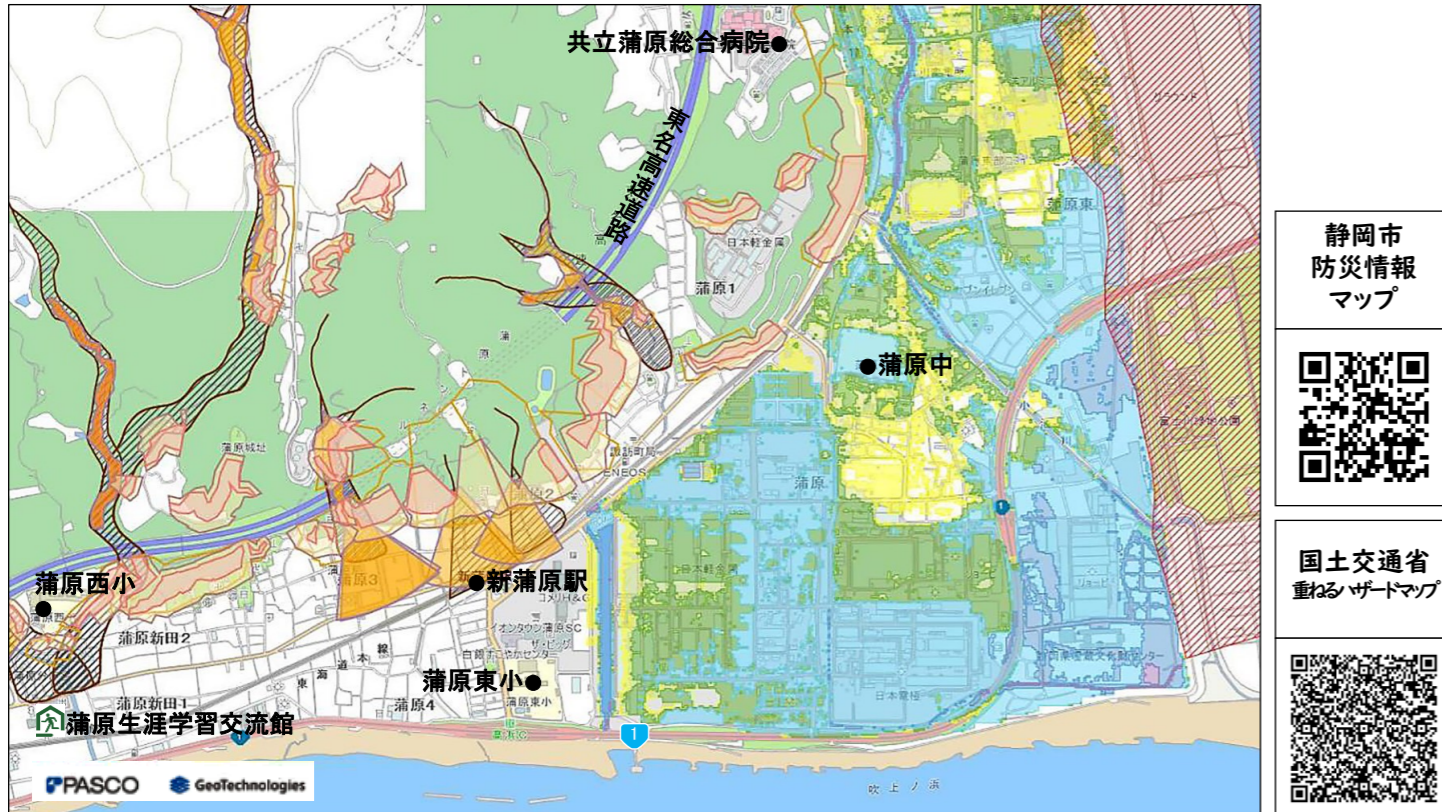




# 大雨 (河川氾濫・土砂災害)

## 手順② ハザードマップで自宅の災害リスクを確認し、記入

ア 自宅の位置を確認しましょう 見にくい場合は「静岡市防災情報マップ」、もしくは国土交通省の「重ねるハザードマップ」で確認しましょう。



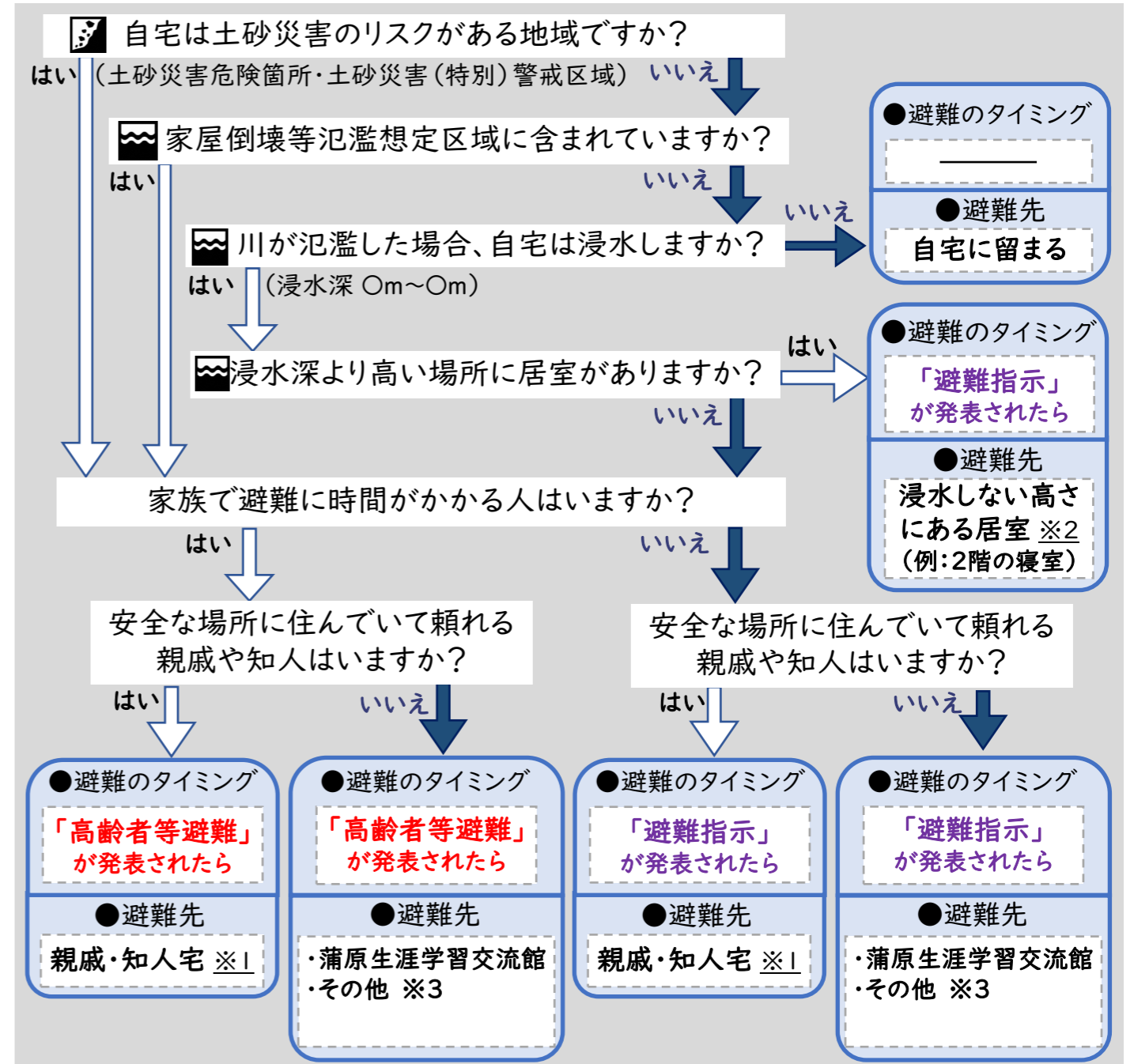
※内水についても、静岡市防災情報マップで確認してみましょう。 出典：静岡市防災情報マップ

イ 下記の災害リスクを確認し、「わたしの避難計画」に記入しましょう

河川氾濫による危険	土砂災害による危険																												
<p>○家屋倒壊等氾濫想定区域</p> <ul style="list-style-type: none"> <li>・河岸浸食 洪水時の河岸浸食により、木造・非木造の家屋倒壊のおそれがある区域</li> <li>・氾濫流 河川堤防の決壊又は洪水氾濫流により、木造家屋の倒壊のおそれがある区域</li> </ul> <p>○浸水想定区域(浸水深)</p> <p>川が氾濫した場合に浸水するおそれがある区域</p> <table border="1"> <tr><th colspan="2">洪水浸水想定深</th></tr> <tr><td>0.3m未満</td><td>0.3m以上0.5m未満</td></tr> <tr><td>0.5m以上1m未満</td><td>1m以上3m未満</td></tr> <tr><td>3m以上5m未満</td><td>5m以上10m未満</td></tr> </table>	洪水浸水想定深		0.3m未満	0.3m以上0.5m未満	0.5m以上1m未満	1m以上3m未満	3m以上5m未満	5m以上10m未満	<p>○土砂災害危険箇所</p> <p>○土砂災害(特別)警戒区域</p> <p>土砂災害が発生した場合、住民等の生命や身体に危害が生じるおそれのある地域</p> <table border="1"> <tr><th colspan="2">土砂災害に関する情報</th></tr> <tr><td>土石流危険区域</td><td>土砂災害警戒区域(土すべり)</td></tr> <tr><td>土石流危険渓流</td><td>土砂災害警戒区域(急傾斜地の崩壊)</td></tr> <tr><td>急傾斜地崩壊危険箇所</td><td>土砂災害警戒区域(急傾斜地の崩壊)</td></tr> <tr><td>地すべり危険箇所</td><td>土砂災害警戒区域(地すべり)</td></tr> <tr><td>土砂災害特別警戒区域(土石流)</td><td></td></tr> <tr><td>土砂災害警戒区域(土石流)</td><td></td></tr> <tr><td>土砂災害特別警戒区域(急傾斜地の崩壊)</td><td></td></tr> <tr><td>土砂災害警戒区域(急傾斜地の崩壊)</td><td></td></tr> <tr><td>土砂災害警戒区域(地すべり)</td><td></td></tr> </table> <p>○風水害の避難場所</p> <p>風水害緊急避難場所</p>	土砂災害に関する情報		土石流危険区域	土砂災害警戒区域(土すべり)	土石流危険渓流	土砂災害警戒区域(急傾斜地の崩壊)	急傾斜地崩壊危険箇所	土砂災害警戒区域(急傾斜地の崩壊)	地すべり危険箇所	土砂災害警戒区域(地すべり)	土砂災害特別警戒区域(土石流)		土砂災害警戒区域(土石流)		土砂災害特別警戒区域(急傾斜地の崩壊)		土砂災害警戒区域(急傾斜地の崩壊)		土砂災害警戒区域(地すべり)	
洪水浸水想定深																													
0.3m未満	0.3m以上0.5m未満																												
0.5m以上1m未満	1m以上3m未満																												
3m以上5m未満	5m以上10m未満																												
土砂災害に関する情報																													
土石流危険区域	土砂災害警戒区域(土すべり)																												
土石流危険渓流	土砂災害警戒区域(急傾斜地の崩壊)																												
急傾斜地崩壊危険箇所	土砂災害警戒区域(急傾斜地の崩壊)																												
地すべり危険箇所	土砂災害警戒区域(地すべり)																												
土砂災害特別警戒区域(土石流)																													
土砂災害警戒区域(土石流)																													
土砂災害特別警戒区域(急傾斜地の崩壊)																													
土砂災害警戒区域(急傾斜地の崩壊)																													
土砂災害警戒区域(地すべり)																													

## 手順③ 避難のタイミング、避難先、情報収集手段を確認し、記入

ア 避難のタイミング・避難先を決め、「わたしの避難計画」に記入しましょう



※1 親戚・知人宅へは、可能であれば事前に避難するようにしましょう。  
 ※2 水が引くまでの間の「飲み水・食料」や「簡易トイレ・携帯トイレ」などを準備しておきましょう。  
 ※3 小学校、中学校以外の避難先については、自治会に確認しましょう。

イ 情報収集手段を決め、「わたしの避難計画」に記入しましょう

気象警報、避難情報、同報無線の放送、避難場所の開設状況

- ・静岡市公式LINE
- ・静岡市防災メール
- ・静岡県防災アプリ



避難情報やニュース

- ・テレビ
- ・ラジオ
- ・ボタンで避難情報表示